



Sementerer alt.
Med resultat
som holder.



G-CEM
LinkForce™
fra GC

Dualherdende
adhesivsement til
alle indikasjoner og
alle underlag.

GC



Since 1921
100 years of Quality in Dental

G-CEM LinkForce fra GC



Tenk deg en standardisert løsning for all sementering!

Til alle restaureringer og alle underlag. Låter det for godt til å være sant?

innlegg/onlays, fasader, krone/bro-terapi til CAD/CAM-protetikk. Legg til i listen de nye underlag som brukes nå; zirkoniumdioxid, litiumdisilikat og hybridkeramer. Ikke til å undres over at det er vanskelig å lære seg å beherske alle sementeringsteknikker til alle typer indikasjoner og underlag.

Finns det en enhetlig løsning for alle behandlingsmetoder?

Forestill deg en universell løsning som muliggjør forutsigbare resultat og som innebærer at du kan arbeide iht. standardiserte metoder. Og om du tror dette kan være noe for deg, har du kommet på rette sted: GC har lansert en adhesiv resinsement til universalbruk og med garantert sterk binding til alle underlag – ved alle indikasjoner, uten begrensninger.

G-CEM LinkForce fra GC - universell og holdbar adhesivsement til alle behandlinger.

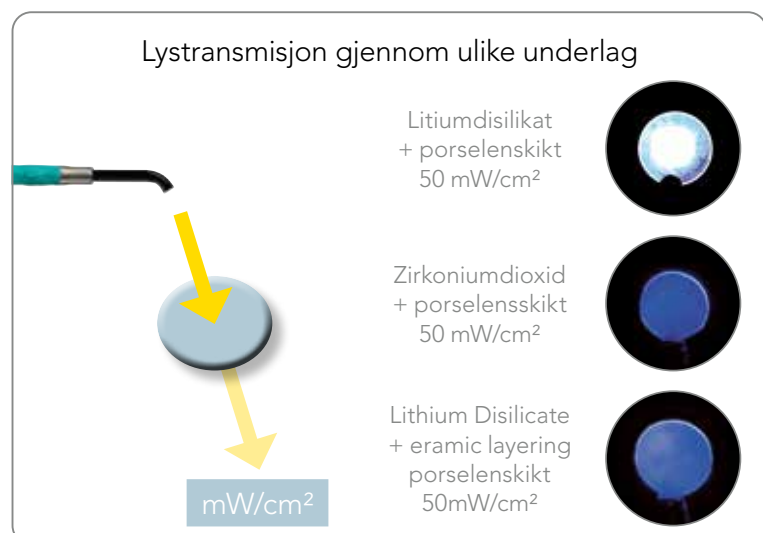
Ett system, tre basisprodukter:

Det eneste du trenger for sterk binding i alle situasjoner



G-CEM LinkForce har utmerkede kjemisk herdende egenskaper som gjør at bindingen alltid blir sterk

Visste du at bare en begrenset lysmengde trenger gjennom restaureringen pga. kronens kjernemateriale? Fordi det er vanskelig å basere seg hundre prosent på lysaktivering har G-CEM LinkForce en utforming slik at bindingen skal bli perfekt også ved kjemisk herding.



Pålitelige resultat i alle trinn under

G-Premio BOND

Binding till ALLE preparasjoner uten begrensninger



4-MET

binding til emalje og dentin

MDP

binding til emalje, dentin, resin og stiftkonstruksjoner av uedle metallegeringer

MDTP

binding til edelmetallegeringer



Pictures courtesy of Dr V. Nita, Romania



Bonding til ALLE prepareringer

Til og med når prepareringen består av en metall- eller komposittbasert stiftoppbygging sikres pålitelig binding takket være de tre funksjonelle monomerer som inngår i G-Premio BOND.



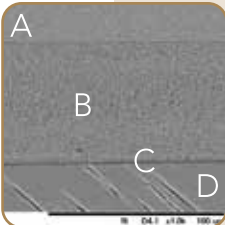
Tre mulige etseteknikker

G-Premio BOND kan benyttes med alle etsingsvarianter (selvetsende, selektiv ets og totalets) uten nevneverdig postoperativ sensibilitet.



Enkel applisering

Takket være optimal viskositet og fuktbarhet er G-Premio BOND lett å applisere.



Enkel tørkemetode og 3 µm filmtykkelse

Med en tørketid på fem sekunder ved maksimalt lufttrykk dannes en filmtykkelse på 3 µm med garantert perfekt adaptasjon til konstruksjonen.

SEM-bilde av CERASMART-restaurering (A) med binding til dentin (D) med G-Premio BOND (C) og G-CEM LinkForce (B)
Kilde: GC R&D, Japan



Lysherdning – eller ikke lysherdning

Lysherdning muliggjør umiddelbar polymerisering og færre behandlingstrinn.

Dualherding (med G-Premio BOND DCA) gir pålitelig polymerisering av bondingskiktet for eksempel ved sementering av stifter.

G-Multi PRIMER

Garanterer stabil binding til ALLE restaureringer



Én primer til alle underlag

G-Multi PRIMER inneholder tre ulike kjemiske substanser som gir perfekt binding i alle situasjoner. Ettersom silan skal tilføres primeren og ikke til bondingmaterialet, garanteres stabil binding.



Silane

binding til glasskeramer, hybridkeramer og kompositter

MDP

binding til zirkoniumdioxid, alumina og uedle legeringer

MDTP

binding til edelmetallegeringer

er hele sementeringsprosedyren

G-CEM LinkForce

Sterk binding ved ALLE indikasjoner



Korrekt farge i hvert tilfelle

Velg mellom fire farger og applisér enkelt direkte i restaureringen eller i rotkanalen med endospiss.



Perfekt adapsjon

Optimal fuktbarhet og viskositet er en garanti for at sementen blir jevnt fordelt. Filmtykkelsen på 4 µm er en ekstra garanti for optimal passform.



Enkelt å fjerne sementoverskudd

Takket være muligheten til å hurtigherde i 1–2 sek blir det enklere å fjerne sementoverskuddet.



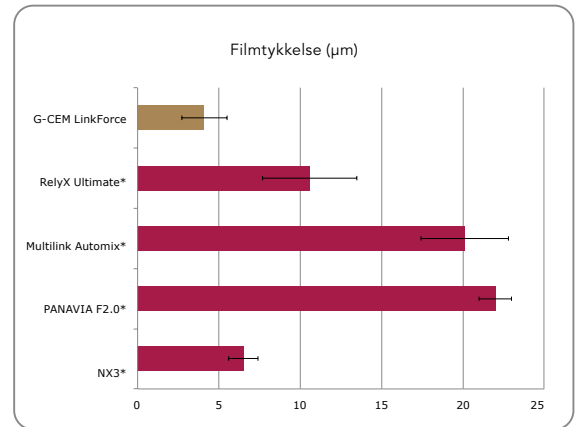
Effektiv polymerisering med kjemisk herding og lysharding

Takket være den perfekt avbalanserte andelen initiators garanteres alltid polymerisasjon selv om lyset ikke kan trenge gjennom restaureringen.

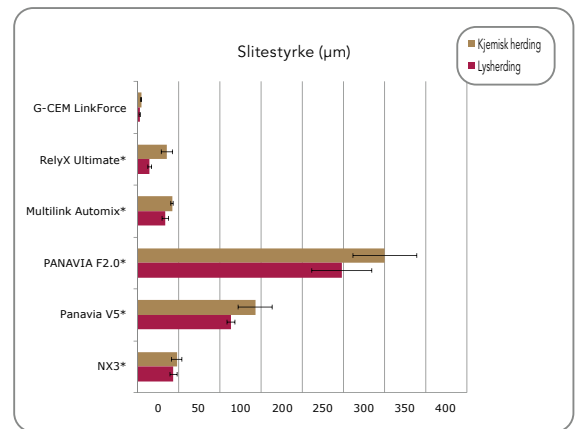


Høy pussbarhet og slitestyrke

Valget av ultrafine homogent fordelte fillerpartikler i høye konsentrasjoner gir enestående slitestyrke selv når kantavslutningene er plassert på de okklusale overflater.



Kilde: GC R&D, Japan, 2015

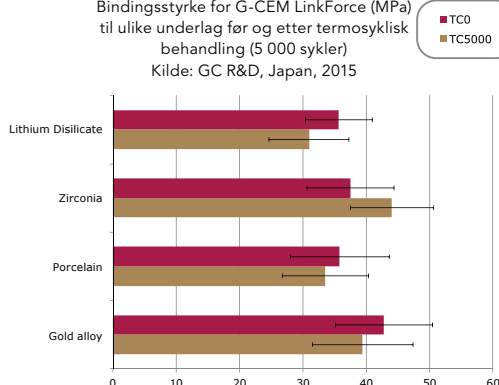


Kilde: GC R&D, Japan, 2015

*Varemerke som ikke tilhører GC Europe

Bindingsstyrke for G-CEM LinkForce (MPa) til ulike underlag før og etter termosyklisk behandling (5 000 sykler)

Kilde: GC R&D, Japan, 2015



Kilde: GC R&D, Japan, 2015

GC's lange erfaring med primerframstilling har blitt utnyttet maksimalt ved lanseringen av G-Multi PRIMER. Produktet gir ikke bare sterk binding til alle underlag (til og med til edelmetalllegeringer) men gir også stabil binding sett i et lengre tidsperspektiv.

Hva er viktigst for deg når du vil finne ...



en god
behandlingsmetode for
alle krone-broarbeidene?

- **En standardisert metode** for de vanligste kasus?
- **Effektiv binding** ikke bare til den naturlige tannen med også til metall- og komposittbaserte stiftoppbygginger?
- **Valgmuligheter "etse eller ikke etse"** uten nevneverdig postoperativ sensibilitet?
- **En universell primer** som binder til alle overflater; fra porselen til edelmetallegeringer?



det perfekte
produktet
for fasader?

- **Enkel applisering** og fjerning av overskudd?
- **Effektiv lysharding** av bondingmateriale og sement?
- **Ett fargesortiment for alle kasus** som dekker både misfargede og blekte tenner?
- Én oppsats av **try-in-pasta** for å forenkle fargevalget?
- **Fluorescens** for best mulig estetikk?



en optimal løsning
for sementering av stift?

- **Muligheten til å etse dentin** i dype kanaler?
- **Perfekt polymerisasjon** av bondingskiktet etter blanding med dualherdende aktivator i mørke kanaler?
 - **Lav viskositet** for enkel og sikker plassering av stifter?
- Utmerket **kjemisk herding** og holdbar binding?



den rette
angrepsstrategi for
inlegg/onlays?

- **Sterk binding**, også til prepareringer som mangler mekanisk retensjon?
 - **Effektiv herding**, også under opake restaureringer?
- Kantstabilitet og slitestyrke på okklusale sementspalter?
 - Ett materiale som er perfekt laget for **alle CAD/CAM-restaureringer**, inklusive hybridkeramer som CERASMART™270?

Du kan stole på
G-CEM LinkForce
i alle kliniske situasjoner,
uansett indikasjon og underlag.

G-CEM LinkForce

Sterk adhesivsement til universalbruk
Alltid for hånden når du trenger det!

Fire ulike farger og try-in-pastaer til alle estetiske behov



Translucent
(clear translucent)
Perfekt for veldig tynne restaureringer, bevarer opprinnelig farge



A2
(A2 translucent)
Standardfarge for sementering av de fleste typer protetiske arbeider



Opaque
(universal opaque)
Brukes ved behov for å maskere misfargede underlag



Bleach
(bleach opaque)
Til ultra hvite restaureringer, gir økt opasitet og luminans

Tilgjengelige pakninger

System Kit

- G-CEM LinkForce A2, G-CEM LinkForce Translucent, G-Premio BOND, G-Premio BOND DCA, G-Multi PRIMER, G-CEM Try-in Paste (A2 & Translucent), GC Etchant, tilbehør

Starter Kits

- G-CEM LinkForce A2, G-Premio BOND, G-Multi PRIMER, tilbehør
- G-CEM LinkForce Translucent, G-Premio BOND, G-Multi PRIMER, tilbehør

Refills

- Sprøyte 8.7 g (5 mL) (Translucent/A2/Opaque/Bleach)
- Try-in-pasta 1.5 g (1.2 mL) (Translucent/A2/Opaque/Bleach)
- G-Premio BOND, 5 mL
- G-Premio BOND DCA, 3 mL
- G-Multi-PRIMER, 5 mL



GC EUROPE N.V.

Head Office
Researchpark
Haasrode-Leuven 1240
Interleuvenlaan 33
B-3001 Leuven
Tel. +32.16.74.10.00
Fax. +32.16.40.48.32
info.gce@gc.dental
<https://europe.gc.dental>

GC NORDIC AB

Scandinavian Trade Building
Gydevang 34-41
DK-3450 Allerød
Tel. +45.51.15.03.82
info.denmark@gc.dental
<https://europe.gc.dental/no-NO>