

Spojme své síly!



Intelligentní
řešení všech
problémů s fixací
od GC

GC



Since 1921
100 years of Quality in Dental

Jak si vybrat optimální fixační cement?

Dnes více než kdy jindy se vám nabízejí široké možnosti při plánování a realizaci nepřímých náhrad. Od chvíle, kdy váš pacient usedne do křesla, máte hodně věcí na zvážení, než se rozhodnete pro konkrétní léčebný zákrok.

Jako stomatolog víte, že žádní dva pacienti nejsou stejní, a proto je důležité dodržovat holistický přístup při plánovaném léčebném zákroku a je potřeba důkladně zvážit výběr nepřímé náhrady a typ materiálu, který bude v dané klinické situaci pro pacienta nejvhodnější.

Důležitou součástí tohoto procesu je výběr správného fixačního cementu



**Klíčové otázky, které byste si měli položit před konečnou volbou, jsou:
Který fixační cement je optimální a pomůže mi**

Ochránit
strukturu
zubu?

Ochránit
protetickou
práci?

Výběr optimálního fixačního cementu je zárukou krásného úsměvu a dlouhodobé spokojenosti pacienta



Objevte naši Nejlepší Pětku řešení všech vašich problémů s fixací

S více než 95-ti lety zkušeností, a také s jedním z nejkompexnějších portfolií produktů, my v GC věříme, že jsme ideálním partnerem, který vás dovede k nevhodnějšímu řešení fixací.

Protože jak platí, efektivní fixace je výsledkem týmové práce.

Každé z jednotlivých řešení fixace od GC je vhodné pro různé klinické situace a nabízí své jedinečné výhody jako fyzikální vlastnosti, dobu zpracování, způsob zpracování a náklady...

- G-CEM ONE
- G-CEM kapsle

Spojme své síly!

Stáhněte si **GC Luting Guide**



• FREEGENOL
TEMPORARY PACK



Adhezivní fixační
cement

- G-CEM LinkForce (duálně tuhnoucí)
- G-CEM Veneer (světlem tuhnoucí)



Samoadhezivní
pryskyřičný
cement

**HIGH
5
GC LUTING
SOLUTIONS**



Pryskyřičí
modifikovaný
skloionomerní
(RMGI) cement

- GC Fuji PLUS
- GC FujiCEM 2 SL
- GC FujiCEM Evolve



Zink oxidový
cement



Konvenční
skloionomerní
(GI) cement

- GC Fuji I
- GC Fuji TEMP LT

První otázka, kterou byste si měli položit v závislosti na klinické situaci, je... CEMENTOVAT nebo adhezivně FIXOVAT?

Kdy cementovat?

Cementování se obvykle používá tam, kde preparace umožňuje mechanickou retenci.
Následující klinické aspekty definují výběr optimální procedury CEMENTOVÁNÍ:

Retentní preparace



Vyberte **GI** nebo **RMGI** cement, který nabízí nejlepší poměr mezi snadným použitím, rychlostí ošetření a ochranou zubu.

Izolování není možné



Vyberte **GI** nebo **RMGI** cement, které jsou tolerantní k vlhkému prostředí a nabízejí vynikající chemickou adhezi k zubu.

Částečné estetické ošetření



Vyberte **GI** nebo **RMGI** cement pokud klinická situace a/nebo vybrané materiály (zirkon, kov a metalokeramika) nevyžadují použití vysoce estetického cementu.

Pacient se speciálními nároky



Vyberte **GI** nebo **RMGI** cement pro ošetření vysoce rizikového pacienta a geriatrického pacienta.

Vaše volba

Konvenční skloionomerní (GI) cement | GC řešení: **GC Fuji I**
Pryskyřičí modifikovaný skloionomerní (RMGI) cement | GC řešení: **GC Fuji PLUS**,
GC FujiCEM 2 a **GC FujiCEM Evolve**.

Zdroj: Dr. Lucile Dahan, Francie (1) a Prof. Jean-François Lasserre, Francie (2, 3 a 4)

“Velmi často se jedná o subgingivální okrajové preparace a úplná kontrola vlhkosti je velmi obtížná!”

DR. LUCILE DAHAN, FRANCIE

Kdy adhezivně fixovat?

Adhezivní fixace se obvykle používá v případech, kdy je vyžadována pevná vazba, nebo když je velmi důležitý estetický výsledek.

Preparace není retentní



Pokud přípravek není retentní, vyberte **adhezivní pryskyřičný cement** nebo **samoadhezivní cement** s primerem.

Samotný samoadhezivní cement

(snadné použití) lze použít pro středně retentní preparace.

Izolování je možné



Vyberte **samoadhezivní** nebo **adhezivní pryskyřičný cement** v případě, že bude zaručeno suché pracovní pole.

Vysoké estetické nároky



Vyberte **samoadhezivní** nebo **adhezivní pryskyřičný cement** pro vysoce estetický výsledek.

Extra silná vazba



Vyberte **adhezivní pryskyřičný cement** nebo **samoadhezivní cement** s primerem pro fixaci fazet a hybridní keramiky (např. CERASMART270).

Vaše volba

Samoadhezivní pryskyřičný cement | GC řešení: **G-CEM ONE** a **G-CEM kapsle**

Samoadhezivní pryskyřičný cement s primerem | GC řešení: **G-CEM ONE s G-CEM ONE Adhesive Enhancing Primer**

Adhezivní pryskyřičný cement | GC řešení: **G-CEM LinkForce** (duálně tuhnoucí) a **G-CEM Veneer** (světlem tuhnoucí)

Zdroj: Prof. Jean-François Lasserre, Francie (1, 2 and 3)

Odhalte vše o fixacích!

My v GC vám můžeme pomoci zachovat úsměv vašich pacientů díky nejkomplexnějšímu portfoliu fixačních materiálů.



Naše řešení pro definitivní fixaci

Materiály na bázi skloionomerů	Materiály na bázi pryskyřičných cementů
<p>GC Fuji® I</p>  <p>Konvenční skloionomerní cement (GI)</p> <ul style="list-style-type: none"> • Cenově výhodné řešení • Cement bez obsahu pryskyřice <p>Strana 7</p>	<p>G-CEM ONE™ & G-CEM® KAPSLE</p>  <p>Samoadhezivní pryskyřičný cement</p> <ul style="list-style-type: none"> • Efektivní režim samotuhnutí • Jednoduché použití <p>Strana 10</p>
<p>GC Fuji PLUS®</p>  <p>Pryskyřičí modifikovaný skloionomerní cement (RMGI)</p> <ul style="list-style-type: none"> • Dlouhodobé klinické úspěchy • Spolehlivý cement <p>Strana 8</p>	<p>G-CEM LinkForce® (duálně tuhnoucí)</p>  <p>Adhezivní pryskyřičný cement</p> <ul style="list-style-type: none"> • Silná adheze • Vysoce estetický <p>Strana 11</p>
<p>GC FujiCEM™ 2 SL GC FujiCEM™ Evolve</p>  <p>Pryskyřičí modifikovaný skloionomerní cement (RMGI)</p> <ul style="list-style-type: none"> • Jednoduché použití • Univerzální • Pevná vazba na zirkon <p>Strana 9</p>	<p>G-CEM® Veneer (světlem tuhnoucí)</p>  <p>Adhezivní pryskyřičný cement pro náhrady s tloušťkou menší než 2 mm</p> <ul style="list-style-type: none"> • Vysoká estetika • Jednoduché použití <p>Strana 12</p>

Naše řešení pro provizorní fixaci

Zink oxidový cement	Konvenční skloionomerní cement
<p>FREEGENOL TEMPORARY PACK</p>  <p>Strana 13</p>	<p>GC Fuji TEMP LT®</p>  <p>Strana 13</p>

GC Fuji I

Konvenční skloionomerní cement



Cenově výhodné řešení



Cement bez obsahu pryskyřice vhodný pro pacienty s alergií na metakrylát (pryskyřice)



Dobré řešení pro cementování na implantátové abutmenty. Snadné odstranění přebytků výrazně snižuje riziko periimplantitidy

Zdroj: Dr. Emmanuel d'Incau, Francie

Biokompatibilní, pryskyřici neobsahující fixační materiál s 25 lety vynikajících klinických výsledků.

GC Fuji I, první fixační cement od GC, je široce používán po celém světě. Zjistěte, proč je GC Fuji I stále tak úspěšný.

Klíčové klinické výhody

- **Chemická adheze** ke struktuře zubu zajišťuje perfektní **okrajový uzávěr**
- **Tolerantní k vlhkosti** v případě, kdy nemůže být zajištěno suché pracovní pole
- **Rychlá a jednoduchá** aplikace bez nutnosti leptání a bondování zubu
- **Cement bez obsahu pryskyřice** pro pacienty alergické na metakrylát (pryskyřici)
- Prakticky **žádná pooperační citlivost**: šetrné řešení pro pulpu

Praktické výhody

- **Cenově výhodné** a **snadné použití** pro metalokeramické náhrady
- Ekonomická náročnost: €€€€€

Odstínová škála

- Prášek/tekutina: světle žlutá
- Kapsle: světle žlutá

Klinické aplikace

	Kov / metalokeramika	Zirkon / Alumina
Inleje / onleje	●	N.A.
Korunky / můstky	●	●
Čepy / lité dostavby	●	-

“GC Fuji I je skvěle indikován pro definitivní fixaci pevných prvků na abutmenty implantátů. Odstranění přebytků je snadno a důkladně proveditelné, čímž se značně snižuje riziko periimplantitidy.”

DR. EMMANUEL D'INCAU, FRANCIE

GC Fuji PLUS

Pryskyřicí modifikovaný skloionomerní cement



Dlouhodobá klinická úspěšnost



Skvělý poměr mezi ochranou zubu a adhezí



Snadné odstranění přebytků



Předvídatelné a bezproblémové řešení

Zdroj: Dr. Emmanuel d'Incau, Francie

Efektivní a spolehlivé řešení osvědčené 20 lety úspěšného používání.

GC Fuji PLUS je jedním z nejznámějších produktů ve své třídě a je považován za měřítko kvality. Díky skloionomerní technologii poskytuje ochranu zubu v ideální rovnováze se silou adheze a zároveň estetiku pryskyřičného cementu.

Klíčové klinické výhody

- **Chemická adheze** k zubní struktuře, zajišťuje vynikající **okrajový uzávěr**
- **Tolerance k vlhku:** řešení pro případy, kdy nelze zaručit suché pracovní pole
- **Rychlý a jednoduchý:** zub není potřeba leptat ani bondovat
- Přechnodně gumovitá konzistence pro **snadné odstranění přebytků**
- Prakticky **žádná pooperační citlivost:** řešení šetrné k pulpě

Praktické výhody

- **Osvědčené a předvídatelné** chování materiálu pro většinu běžných případů
- Dostupný v různých odstínech
- Dostupný též ve verzi s prodlouženým pracovním časem (EWT) pro rozsáhlé můstky
- Ekonomická náročnost: €€€€€

Odstínová škála

- Prášek/tekutina: A3, žlutá, translucenční
- Kapsle: A3, žlutá

Klinické aplikace

		Lithium disilikát (např. GC Initial LiSi Press)	Zirkon / Alumina
Inleje / onleje	●	● (inleje)	N.A.
Korunky / můstky	●	●	●
Čepy / lité dostavby	●	N.A.	●

“V naší ordinaci používáme materiál GC Fuji PLUS již téměř dvě desetiletí.

Nevzpomínám si na žádné selhání a to jsme jím nacementovali více než 5000 korunek a můstků!”

DR. HAN HEESSEN, HOLANDSKO

* živcová a leucitem zesílená keramika

GC FujiCEM 2 / GC FujiCEM Evolve

Pryskyřicí modifikovaný skloionomerní cement

Jednoduchost znamená inovaci!

Pryskyřicí modifikovaný skloionomerní cement ve formě pasta-pasta. Tento snadno použitelný a univerzální fixační cement je vaším spolehlivým partnerem pro většinu běžných fixačních prací.



Ruční míchání

Automix



Jednoduché vytlačení materiálu

Snadné odstranění přebytků u GC FujiCEM Evolve

Zdroj: Dr J. Tapia Guadix

Klíčové klinické výhody

- **Chemická adheze** k zubní struktuře zajišťuje vynikající **okrajový uzávěr**
- **Tolerance k vlhku:** naprosto nezbytná tam, kde vlhkost nemůže být pod kontrolou
- **Rychlý a snadný:** bez nutnosti leptání či bondování
- Gumovitá konzistence pro **snadné odstranění přebytků, s možností »tack-cure« (3 sek polymerace) u GC FujiCEM Evolve**
- Prakticky **žádná pooperační citlivost:** řešení šetrné k pulpě
- Pevná vazba na náhrady, především zhotovené ze zirkonu, u GC FujiCEM Evolve

Praktické výhody

- Výběr mezi ručním mícháním nebo automixem: volba je na vás!
- Ekonomická náročnost: €€€€€

Odstínová škála

- GC FujiCEM 2 SL: světle žlutá
- GC FujiCEM Evolve: univerzální

Klinické aplikace

	Kov / metalokeramika	Živcová / leucitová keramika* (např. GC Initial LRF)	Lithium disilikát (např. GC Initial LiSi Press)	Zirkon / Alumina	Kompozit / vlákný zesílená pryskyřice
Inleje / onleje	●	● (inleje)	●	N.A.	●
Korunky / můstky	●	-	●	●	●
Čepy / lité dostavby	●	N.A.	N.A.	●	●

“GC FujiCEM Evolve je velice uživatelsky přívětivý fixační materiál, kombinující jednoduchost postupu, toleranci k vlhku a všestrannost použití. Je ideální pro fixace zirkonových i metalokeramických náhrad, zejména v případě těsných a subgingiválních okrajů. A navíc, odstranění přebytků cementu je extrémně snadné a bezpečné, izolace operačního pole není povinná. Inteligentní materiál, který usnadňuje a zrychluje postupy při cementování.”

PROF ROBERTO SORRENTINO, ITÁLIE

* Živcová & leucitem zesílená keramika

G-CEM ONE

Samoadhezivní pryskyřičný cement



Flexibilní: volitelné použití zubního primeru zaručí pevnost vazby v retentních a neretentních indikacích



Snadné odstranění přebytků díky možnosti tack curing

Dlouhodobý estetický výsledek

Hledáte řešení pro zjednodušení vašich každodenních postupů při fixacích a ještě něco navíc?

Vyberte si G-CEM ONE, duálně tuhnoucí samoadhezivní pryskyřičný cement s vysokou pevností vazby pro každodenní použití, který lze použít i v náročných a neretentních případech s možností aplikace volitelného primeru.

Klíčové klinické výhody

- **Spolehlivé:** účinná chemická polymerace i v případě opákných nebo rozsáhlých náhrad
- **Flexibilní:** zvýšená adheze zubů díky technologii Touch Cure technologie Adhesive Enhancing Primer (AEP)
- **Estetické:** vynikající odolnost proti opotřebení pro dlouhodobé neviditelné okraje

Praktické výhody

- **Univerzální:** spolehlivý výsledek pro jakýkoli typ dostaveb, včetně těch, které nejsou retentní (při použití Adhesive Enhancing Primer)
- **Snadná technika:** tolerance vůči vlhkosti, ideální viskozita, snadné odstranění přebytečného množství
- **Jednoduché:** standardizovaný protokol s velmi snadnou manipulací
- **Ekonomická náročnost:** €€€€€

Klinické aplikace

	Kov / metalokeramika	Živcová / leucitová keramika* (např. GC Initial LRF)	Lithium disilikát (např. GC Initial LiSi Press)	Zirkon / Alumina	Kompozit / vlákny zesílená pryskyřice	Hybridní keramika (např. CERASMART270)
Inleje / onleje	●	●	●	●	●	●
Korunky / můstky	●	●	●	●	●	●
Fazety	N.A.	●	●	●	●	●
Čepy / lité dostavby	●	N.A.	N.A.	●	●	N.A.

„Přebytky G-CEM ONE jsou velmi snadno odstranitelné a systém se snadno používá. Také se nám líbí flexibilita při rozhodování, zda potřebujete primer nebo ne, a jistota, že všechno je dobře fixováno i v režimu chemického tuhnutí. Je to skvělý produkt! “

DR. MELIKE A DR. DAVID BERGFORT, NĚMECKO

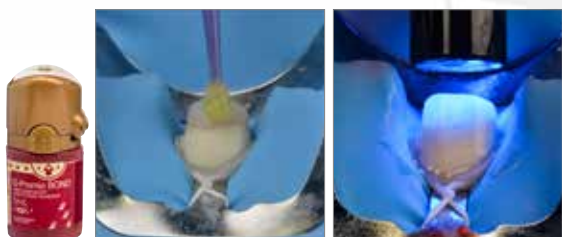
* živcová a leucitem zesílená keramika

Odstínová škála

- A2, translucenční, AO3, bílá opákní

G-CEM LinkForce

Duálně tuhnoucí adhezivní pryskyřičný cement



Snadná aplikace G-Premio BOND s nebo bez předchozího leptání

Světlem tuhnoucí tenká vazebná vrstva (3 µm) pro optimální adhezi



Jeden univerzální primer pro pevnou adhezi ke všem materiálům

Snadné dosazení a dokonalá adaptace náhrady díky velmi tenké vazebné vrstvě

Zdroj: Dr. Antonio Saiz-Pardo, Španělsko

Síla a estetika v jednom systému pro všechny indikace a všechny materiály

G-CEM LinkForce je univerzální adhezivní pryskyřičný cement, jehož použití u případů se zvýšenými nároky na adhezi je ideální a u prací z CAD/CAM keramiky či hybridní keramiky (CERASMART270) téměř nezbytné.

Klíčové klinické výhody

- Spolehlivá adheze v každé situaci pomocí **jednoho systému o třech základních komponentech**:
 - G-Premio BOND se nekompromisně váže ke VŠEM druhům preparací
 - G-Multi Primer zajišťuje pevnou adhezi ke VŠEM náhradám
 - G-CEM LinkForce poskytuje silnou vazbu u VŠECH indikací
- Optimální světelná polymerace pro fazetové indikace
- **Účinné chemické tuhnutí**, pro fixace opákných nebo silných náhrad

Praktické výhody

- Možnost použití G-Premio BOND Dual-Cure Activator pro fixaci čepů
- Univerzální, estetické a silné řešení všech vašich adhezivně fixačních prací
- Výběr ze **čtyř estetických odstínů** a jim odpovídajících **try-in past**
- Ekonomická náročnost: €€€€€

Odstínová škála

- A2, translucentní, bleach/vybělený, opákní

Klinické aplikace

	Kov / metalokeramika	Živcová / leucitová keramika* (např. GC Initial LRF)	Lithium disilikát (např. GC Initial LiSi Press)	Zirkon / Alumina	Kompozit / vlákný zesílená pryskyřice	Hybridní keramika (např. CERASMART270)
Inleje / onleje	●	●	●	N.A.	●	●
Korunky / můstky	●	●	●	●	●	●
Fazety	N.A.	●	●	N.A.	●	●
Čepy / lité dostavby	●	N.A.	N.A.	●	●	N.A.

"G-CEM LinkForce používám ve všech klinických indikacích jako materiál první volby.

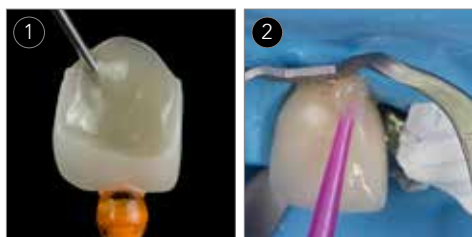
Stále mě svými vlastnostmi nepřestává mile překvapovat."

DR. CASTI, ITÁLIE

* živcová a leucitem zesílená keramika

G-CEM Veneer

Světlem tuhnoucí adhezivní pryskyřičný cement



Snadné vytlačení materiálu

Tixotropní konzistence: jednoduché odstranění přebytků



Světlem tuhnoucí kompozit: dlouhodobá vysoká estetika

Univerzální pryskyřičný cement pro jednoduché fixace náhrad s tloušťkou do 2 mm.

G-CEM Veneer: světlem tuhnoucí pryskyřičný cement pro náročné estetické práce s jednoduchou aplikací díky technologii úplného pokrytí povrchu částic. Technologie pokrytí povrchu částic silanem (FSC).

Klíčové klinické výhody

- **Tixotropní konzistence** pro jednoduché umístění fazet a snadné odstranění přebytků.
- Vynikající výsledky díky **vysoké míře naplnění 69%** (objemu): vysoce odolný proti opotřebení, spolehlivá vazba a pevnost v ohybu pro dlouhodobou estetiku.
- Alternativa k nahřivaným kompozitům s menším rizikem selhání pro tenké nepřímé náhrady.

Praktické výhody

- Jednoduché použití a univerzální systém s G-Premio BOND a G-Multi PRIMER.
- 4 estetické odstíny vhodné pro všechny případy, s odpovídajícími G-CEM Try-in pastami.
- Ergonomická stříkačka.
- Ekonomická náročnost: €€€€€

Odstínová škála

- A2, translucenční, bleach/ vybělený, opákní

Klinické aplikace

	Sklokeramika* (např. GC Initial LRF, GC Initial LiSi Press)	Hybridní keramika (např. CERASMART270)	Kompozit (např. GRADIA PLUS)
Fazety	●	●	●
Inleje / onleje	● (< 2.0 mm tloušťka)	● (< 2.0 mm tloušťka)	● (< 2.0 mm tloušťka)

“Pro mě je sada G-CEM Veneer zvláště vhodná pro moderní přístupy v oblasti fixací, především v souvislosti s minimálně invazivními keramickými náhradami. Vykazuje dobrou tekutost při zachování vysoké viskozity pro spolehlivé zapečetění okrajů před polymerizací.”

PROF JEAN-FRANCOIS LASSERRE, FRANCIE

* Živcová & leucitem zesílená keramika a lithium disilikát

GC provizorní cementy...

FREENOL TEMPORARY PACK

Zink oxidový cement



Klíčové vlastnosti

- Všestranné dočasné řešení
- Volitelná konzistence i doba tuhnutí
- Snadné odstranění přebytků
- Neobsahuje eugenol, nereaguje s pryskyřičnými cementy

Fuji TEMP LT™

Konvenční skloionomerní cement v kartušové verzi



Klíčové vlastnosti

- Spolehlivá retence i snadné sejmutí
- Přesné dosazení díky tenké vazebné vrstvě (6 µm)
- Gumovitá konzistence pro snadné odstranění přebytků
- Rentgenkontrastní
- Ideální pro fixaci na abutmenty implantátů

Seznamte se také s GC primery...

Ať už dáváte přednost specializovaným či univerzálním primerům, GC má pro vás řešení.

Univerzální řešení G-Multi PRIMER



Univerzální primer pro **VŠECHNY** vaše nepřímé náhrady.

Speciální řešení CERAMIC PRIMER II



Primer určený pro všechny **estetické nepřímé náhrady**. Kompatibilní se sklokeramikou, hybridní keramikou, zirkonem, aluminou a kompozitními náhradami.

METAL PRIMER Z













Expert pro **všechny vaše kovové a metalokeramické práce**.

GC průvodce fixačními materiály. Najděte si ten správný cement(y) pro splnění vašich fixačních zadání!

		Skoionomery			Pryskyřičné cementy			
		Chemicky tuhnutí			Duálně tuhnutí		Světlem tuhnutí	
		Konvenční	Pryskyřiči modifikované		Chemicky tuhnutí		Adhezivní	Adhezivní
	GC Fuji I	GC Fuji PLUS	GC FujiCEM Evolve	G-CEM ONE	G-CEM ONE + AEP	G-CEM Link Force	G-CEM Veneer	
Korunky & můstky	Kov	●		●				
	Zirkon		●	●				
	Lithium disilikát (např. Initial LiSi Press)		●	●	●	●	●	—
	Kompozit (např. GC GRADIA PLUS)							
	Živcová & Leucitem zesílená keramika (např. Initial LRF)	—						
Hybridní keramika (např. CERASMART270)		—	—	—				
Inleje & onleje	Kov	●						—
	Zirkon		●	●				
	Lithium disilikát (např. Initial LiSi Press)		●	●	●	●	●	
	Kompozit (např. GC GRADIA PLUS)	—						●*1
	Živcová & Leucitem zesílená keramika (např. Initial LRF)		inleje	inleje				
Hybridní keramika (např. CERASMART270)		—	—	—				
Fazety	Lithium disilikát (např. Initial LiSi Press)							
	Kompozit (např. GC GRADIA PLUS)	—	—	—	—	●	●	●*1
	Živcová & Leucitem zesílená keramika (např. Initial LRF)							
	Hybridní keramika (např. CERASMART270)							
Čepy & lité dostavby	Kov	●						
	Zirkon		●	●	●	●	●	—
	Sklovláknové	—						

Další vlastnosti GC fixačních materiálů

	Konvenční skoionomer		Pryskyřiči modifikovaný skoionomer				Samoadhezivní pryskyřice		Adhezivní pryskyřice	
	GC Fuji I 	GC Fuji I 	GC Fuji PLUS 	GC Fuji PLUS EWT*2 	GC Fuji PLUS 	GC FujiCEM 2 SL / GC FujiCEM Evolve 	G-CEM 	G-CEM ONE 	G-CEM LinkForce 	G-CEM Veneer 
Odstíny	Světle žlutá	Světle žlutá	Žlutá, translucentní a A3	A3	Žlutá a A3	Světle žlutá	A2, translucentní, AO3 a BO1	A2, translucentní, AO3 a White Opaque	A2, translucentní, opákní a bleach	A2, translucentní, opákní a bleach
Míchací čas	20 sec	10 sec	20 sec	20 sec	10 sec	20 sec **	10 sec	N.A.	N.A.	N.A.
Pracovní čas	2 min	2 min 15	2 min 30	3 min 30	2 min	2 min 15	2 min 30	2 min 40 2 min 10 (with AEP)	3 min	N.A.
Celková doba tuhnutí (od začátku míchání)	4 min 30	4 min 30	4 min 30	5 min 45	4 min 15	4 min 30	4 min	4 min	4 min	N.A.

Notes: *1 Pro nepřímé náhrady o malé tloušťce (≤2 mm) umožňující použití techniky čistě světelné polymerace. *2: EWT: Prodloužený pracovní čas: ideální pro fixaci rozsáhlých můstků.

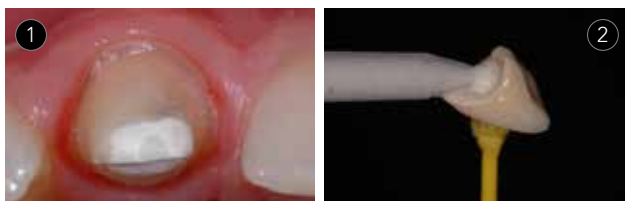
** v případě ručního míchání

Spojme své síly, abychom společně našli optimální řešení vašich fixačních prací

GC FujiCEM 2 SL, GC FujiCEM Evolve & GC Fuji PLUS

Pryskyřicí modifikovaný skloionomerní cement

Je prokazatelným měřítkem kvality ve své třídě. Ideální bezproblémové řešení pro vaši každodenní práci, obzvláště jedná-li se o kov, metalokeramiku a zirkon. Jsou nepostradatelné především tam, kde je obtížné udržet vlhkost pod kontrolou!



- 1 | Dokonalé řešení pro subgingivální okraje!
- 2 | Snadné dávkování
- 3 | Snadné odstranění přebytků
- 4 | Maximální ochrana zubu

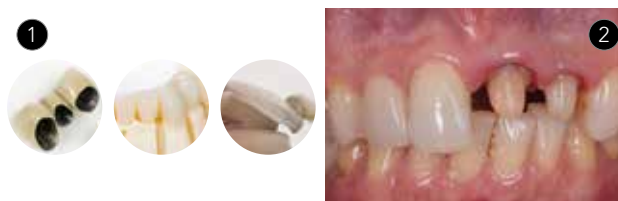


Zdroj: Prof. Jean-François Lasserre (1), Dr. Frédéric Raux (2 a 4) a Dr. Emmanuel d'Incau (3), Francie

G-CEM ONE

Duálně tuhnoucí samoadhezivní pryskyřičný cement

Jednoduché řešení pro všechny fixace s předvídatelným výsledkem. Optimální pevnost vazby pro neretentní preparace díky volitelné Touch Cure technologii. Vynikající schopnost chemického tuhnutí poskytuje perfektní výsledky i při rozsáhlých nebo opákních náhradách.



- 1 | Lze použít pro retentní preparace samostatně a pro neretentní preparace v kombinaci s AEP
- 2 | Technika tolerantní a odolná vůči vlhkosti
- 3 | Snadná manipulace a odstranění přebytečného materiálu
- 4 | Dlouhodobé estetické výsledky



Zdroj: Dr. Kazunori Otani, Japonsko

G-CEM LinkForce & G-CEM Veneer

Adhezivní pryskyřičný cement

Tam, kde je nezbytná dokonalá adheze, je řešením právě TENTO produkt: univerzální adhezivní pryskyřičný cement, který umožňuje práci standardizovaným způsobem a zároveň poskytuje silnou vazbu ve všech indikacích.



- 1 | Snadná aplikace G-Premio BOND
- 2 | Světelná polymerace vazebné vrstvy pro optimální adhezi
- 3 | Univerzální primer pro spolehlivou adhezi ke všem materiálům
- 4 | Snadné dosazení a dokonalá adaptace



Zdroj: Dr. Antonio Saiz-Pardo, Španělsko

GC Fuji I



003201	Intro Package: 1x Powder Light Yellow (35 g) & 1x Liquid (20 ml) EEP
003203	Refill Powder Light Yellow (35 g) EEP
003205	Refill Liquid (20 ml) EEP
003106	Refill Capsules Light Yellow (x 50) EEP

GC Fuji PLUS



003211	Intro Package: Full Set A3 (15 g Powder A3, 7 ml Liquid & 6.5 ml Conditioner) EEP
003231	Refill-EWT (extended working time version) Powder A3 (15 g) EEP
003212	Refill Powder Yellow (15 g) EEP
003214	Refill Powder Translucent (15 g) EEP
003213	Refill Powder A3 (15 g) EEP
003215	Refill Liquid (7 ml) EEP
003209	Refill Capsules Yellow (x50) EEP
003210	Refill Capsules A3 (x50) EEP

GC FujiCEM 2



900899	Automix Package: 2x Paste Pak cartridges (13.3 g) & 44x mixing tips EEP
900896	Refill 2x Paste Pak cartridge (13.3 g / 7.2 ml) EEP
900902	Refill Mixing Tips SL (x20)
900903	Refill Mixing Tips SL for Endo (x10)
001573	GC Paste Pak Dispenser

GC FujiCEM Evolve



012951	Single Pack: 1x syringe (9.2 g / 5.0 ml), 15x GC Push and Click Tip Regular
012952	Triple Pack Handmix: 3x syringe (9.2 g / 5.0 ml), 1x Mixing Pad #22
012953	Triple Pack Automix: 3x syringe (9.2 g / 5.0 ml), 45x GC Push and Click Tip Regular
012954	GC Push and Click Tip Regular (x15)
012955	GC Push and Click Tip Endo (x15)

G-CEM



003221	50 Capsules Assorted 20x A2, 20x Translucent, 5x A03, 5x BO1 EEP
003217	Refill Capsules A2 (x50) EEP
003228	Refill Capsules AO3 (x50) EEP
003229	Refill Capsules Translucent (x50) EEP
003230	Refill Capsules BO1 (x50) EEP
004414	GC Capsule elongation tips (x50)

G-CEM ONE



13685	System Kit: 1x syringe A2 (4.6 g / 2.7 ml), 1x syringe A3 (4.6 g / 2.7 ml) 1x Adhesive Enhancing Primer (4 ml), 1x G-Multi PRIMER (5 ml), accessories EEP
13683	Starter Kit A2: 1x syringe (4.6 g), 1x Adhesive Enhancing Primer (2 ml), accessories EEP
13684	Starter Kit Translucent: 1x syringe (4.6 g), 1x Adhesive Enhancing Primer (2 ml), accessories EEP
13686	Twin Refill A2, 2x syringes (4.6 g / 2.7 ml) EEP
13687	Twin Refill Translucent, 2x syringes (4.6 g / 2.7 ml) EEP
13688	Single Refill AO3, 1x syringe (4.6 g / 2.7 ml) EEP
13689	Single Refill White Opaque, 1x syringe (4.6 g / 2.7 ml) EEP
13690	Value Refill A2, 8x syringe (4.6 g / 2.7 ml) EEP
13691	Value Refill Translucent, 8x syringe (4.6 g / 2.7 ml) EEP
13641	G-CEM ONE Adhesive Enhancing Primer (4 ml) bottle refill EEP

G-CEM LinkForce

009540	System Kit: 1x syringe A2 (8.7 g / 5 ml), 1x syringe Translucent (8.7 g / 5 ml), G-Premio BOND (5 ml), G-Premio BOND DCA (3 ml), G-Multi PRIMER (5 ml), G-CEM Try-in Pastes (A2 & Translucent) (1.2 ml / 1.5 g), GC Etchant & accessories
009542	Starter Kit A2: 1x syringe A2 (8.7 g / 5 ml), G-Premio BOND (5 ml), G-Multi PRIMER (5 ml) & accessories
009543	Starter Kit Translucent (TR): 1x syringe Translucent (8.7 g / 5 ml), G-Premio BOND (5 ml), G-Multi PRIMER (5 ml) & accessories
009544	Refill A2 - 1x (8.7 g / 5 ml)
009545	Refill Translucent TR - 1x (8.7 g / 5 ml)
009546	Refill Opaque - 1x (8.7 g / 5 ml)
009547	Refill Bleach - 1x (8.7 g / 5 ml)
012803	GC G-CEM Try-In Paste A2 (1.5 g / 1.2 ml)
012804	GC G-CEM Try-In Paste Translucent (1.5 g / 1.2 ml)
012805	GC G-CEM Try-In Paste Opaque (1.5 g / 1.2 ml)
012806	GC G-CEM Try-In Paste Bleach (1.5 g / 1.2 ml)
012695	G-Premio BOND (5 ml) bottle refill EEP
009552	G-Premio BOND DCA (3 ml)
900668	GC Automix Tip Regular (x10)
900495	GC Automix Tip for Endo (x10)



G-CEM Veneer



012383	Kit: 1x syringe A2 (1.7 g / 1 ml), 1x syringe TR (1.7 g / 1 ml), 1x G-CEM Try-in Paste Refill A2 (1.5 g / 2 ml), 1x G-CEM Try-in Paste Refill A2 (1.5 g / 2 ml), G-Premio BOND (5 ml), G-Multi PRIMER (5 ml), accessories
012389	Refill A2 (1.7 g / 1 ml)
012390	Refill Translucent (1.7 g / 1 ml)
012391	Refill Opaque (1.7 g / 1 ml)
012392	Refill Bleach (1.7 g / 1 ml)
012803	GC G-CEM Try-In Paste A2 (1.5 g / 1.2 ml)
012804	GC G-CEM Try-In Paste Translucent (1.5 g / 1.2 ml)
012805	GC G-CEM Try-In Paste Opaque (1.5 g / 1.2 ml)
012806	GC G-CEM Try-In Paste Bleach (1.5 g / 1.2 ml)
012695	G-Premio BOND (5 ml) bottle refill EEP

Temporary Cements



003440	FREEGENOL TEMPORARY PACK 1-1 Pack tubes (55 g Base, 20 g Accelerator, 2.5 ml Cleaner) EEP
004253	Fuji TEMP LT 2x (13.3 g / 7.2 ml) Paste Pak cartridges 2x (13.3 g / 7.2 ml)

Primers



009553	G-Multi PRIMER (5 ml) Liquid
008552	GC CERAMIC PRIMER II (3 ml) Liquid EEP
008620	GC CERAMIC PRIMER II Unit dose pack (10 pcs)
009295	GC METAL PRIMER Z (5 ml) Liquid

GC EUROPE N.V. | Head Office

Researchpark Haasrode-Leuven 1240
Interleuvenlaan 33
B-3001 Leuven
Tel. +32.16.74.10.00
Fax. +32.16.40.48.32
info.gce@gc.dental
<https://europe.gc.dental>

GC EUROPE N.V. | GCEEO Czech Republic

GCEEO Czech Republic
V Olšínách 82
CZ - 100 00 Prague 10
Tel. +420.274.771.965
Fax. +420.274.771.965
info.czech@gc.dental
<https://europe.gc.dental/cs-CZ>

GC