

# Les solutions intelligentes de GC

pour tous vos défis en matière d'adhésion

## Unissons nos Forces!



# Comment choisir le matériau d'assemblage optimal ?

Aujourd'hui plus que jamais, vous avez l'embarras du choix lors de la planification et de la mise en place de restaurations indirectes. Dès l'instant où le patient arrive, vous devez prendre en compte divers critères avant de décider du plan de traitement.

En tant que praticien, vous savez qu'aucun patient ne se ressemble et il est donc important de suivre une approche holistique dans la planification du traitement en fonction du choix de la restauration indirecte et du type de préparation... pour s'adapter au mieux à la situation clinique du patient.

Une partie importante de ce processus réside dans le choix du matériau d'assemblage.



La question clé que vous devez vous poser avant de prendre une décision est : Quel est pour moi le matériau d'assemblage idéal ? Celui qui :

Protège  
la structure  
de la dent

Protège  
la restauration  
prothétique

La sélection du matériau d'assemblage optimal garantit un beau sourire et une satisfaction à long terme du patient.



# Découvrez les solutions 'HIGH 5' pour tous vos défis en matière d'adhésion

Avec plus de 100 ans d'expérience et l'une des gammes de produits les plus complètes, nous sommes convaincus que nous sommes le partenaire idéal pour vous guider vers la solution la plus appropriée.

Parce qu'après tout, une adhésion efficace est le succès de toute une équipe.

Chacune des solutions GC est adaptée aux différentes situations cliniques et offre des caractéristiques uniques comme les propriétés physiques, le temps de travail, le protocole d'utilisation et le coût...

- G-CEM ONE
- G-CEM Capsule

Unissons nos forces !

Téléchargez notre **GC Luting Guide** (guide d'assemblage)



- FREEGENOL TEMPORARY PACK



Colle composite

- G-CEM LinkForce (prise duale)
- G-CEM Veneer (photopolymérisable)



Ciment résine auto-adhésif dual universel



Ciment verre-ionomère modifié par adjonction de résine (CVIMAR)

- GC Fuji PLUS
- GC FujiCEM 2
- GC FujiCEM Evolve

**HIGH  
5**  
GC LUTING  
SOLUTIONS



Ciment oxyde de zinc



Ciment verre-ionomère conventionnel (CVI)

- GC Fuji I
- GC Fuji TEMP LT

En fonction de la situation clinique, la première question que vous devez vous poser est... dois-je SCELLER ou dois-je COLLER ?

# Quand sceller ?

Le scellement est généralement utilisé lorsque les préparations permettent une rétention mécanique adéquate.

Les aspects cliniques suivants vont définir votre choix pour la procédure optimale de SCELLEMENT :

## Préparation rétentive



Sélectionner un **CVI** ou un **CVIMAR** qui offre le meilleur équilibre entre facilité d'utilisation, rapidité et protection de la dent.

## Isolation impossible



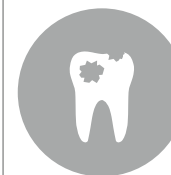
Sélectionner un **CVI** ou un **CVIMAR** car ils présentent une tolérance à l'humidité et une excellente adhésion chimique à la dent.

## Nécessité esthétique modérée



Sélectionner un **CVI** ou un **CVIMAR** quand votre situation clinique et/ou le substrat choisi (zircone, métal & céramo-métal) ne nécessite pas un ciment d'une esthétique élevée.

## Situations cliniques particulières



Sélectionner un **CVI** ou un **CVIMAR** pour les patients présentant un risque carieux élevé, également en gériatrie.

## Vos options :

Ciment verre ionomère conventionnel (CVI) - Solution GC : **GC Fuji I**

Ciment verre ionomère modifié par adjonction de résine (CVIMAR) - Solutions GC :

**GC Fuji PLUS, GC FujiCEM 2 & GC FujiCEM Evolve.**

Source : Dr. Lucile Dahan, France (1) et Prof. Jean-François Lasserre, France (2, 3 et 4)

"La plupart du temps, les limites de la préparation sont sous-gingivales et le contrôle de l'humidité s'avère difficile."

DR. LUCILE DAHAN, FRANCE

# Quand coller ?

Le collage est généralement utilisé lorsqu'une adhésion supplémentaire est nécessaire ou lorsque l'esthétique est primordiale.

## Préparation non rétentive



Sélectionner un **ciment résine adhésif** ou une **colle universelle auto-adhésive avec primer** lorsque la préparation est non rétentive.  
Un ciment **résine auto-adhésif** dual seul (pour sa facilité d'utilisation) peut être utilisé pour les préparations rétentes modérées.

## Isolation possible



Sélectionner un ciment **résine auto-adhésif** dual ou une **colle composite** lorsqu'un champ sec peut être assuré.

## Besoin esthétique élevé



Sélectionner un ciment **résine auto-adhésif** dual ou une **colle composite** pour leur esthétique élevée.

## Adhésion élevée indispensable



Sélectionner une **colle composite** ou une **colle universelle avec primer** ou **adhésif** pour le collage des facettes et des céramiques hybrides (ex : CERASMART270)

## Vos options :

Colle et ciment résine auto-adhésif dual | Solutions GC : **G-CEM ONE & G-CEM Capsule**

Colle universelle adhésive à prise duale avec primer | Solutions GC : **G-CEM ONE avec G-CEM ONE Adhesive Enhancing Primer** ou **G-CEM ONE avec G-Premio BOND**

Colle composite | Solutions GC : **G-CEM LinkForce (prise duale) & G-CEM Veneer (photopolymérisable)**

Source : Prof. Jean-François Lasserre, France (1, 2 et 3)

# Découvrez toutes nos solutions !

Avec l'un des portefeuilles les plus complets de solutions d'assemblage, GC vous aide à redonner le sourire à vos patients.



## Nos solutions de scellement permanent

Ciments à base de verre ionomère		Colles et ciment à base de résine composite	
	<b>GC Fuji™ I</b> Ciment verre-ionomère (CVI) • Solution économique • Ciment sans résine   <a href="#">Page 7</a>		<b>G-CEM ONE™ &amp; G-CEM™ Capsule</b> Colle et ciment (universels) auto-adhésifs à prise duale • Mode chémo-polymérisable efficace • Facilité d'utilisation   <a href="#">Page 10</a>
	<b>GC Fuji PLUS®</b> Ciment verre-ionomère modifié par adjonction de résine (CVIMAR) • Succès clinique à long terme • Sans souci !   <a href="#">Page 8</a>		<b>G-CEM LinkForce™</b> (polymérisation duale) Colle composite • Adhésion élevée • Esthétique élevée   <a href="#">Page 11</a>
	<b>GC FujiCEM™ 2 SL</b> <b>GC FujiCEM™ Evolve</b> Ciment verre-ionomère modifié par adjonction de résine (CVIMAR) • Utilisation facile • Polyvalent • Adhésion élevée à la zircone   <a href="#">Page 9</a>		<b>G-CEM® Veneer</b> (photopolymérisable) La colle composite pour des restaurations inférieures à 2 mm d'épaisseur • Esthétique élevée • Placement aisé   <a href="#">Page 12</a>

## Nos solutions de scellement provisoire

Oxyde de zinc	Ciment verre ionomère conventionnel
<b>FREEGENOL TEMPORARY PACK</b>  <a href="#">Page 13</a>	<b>GC Fuji TEMP LT®</b>  <a href="#">Page 13</a>



# GC Fuji I

Ciment Verre Ionomère conventionnel



Solution économique



Sans résine pour les patients allergiques aux méthacrylates (résines)



Bonne solution pour les piliers implantaires.  
Retrait aisé des excès réduisant le risque de péri-implantite

Source : Dr. Emmanuel d'Incau, France

La solution de scellement biocompatible et sans résine avec un recul clinique de 25 ans.

GC Fuji I, le premier ciment de scellement de GC, est largement utilisé dans le monde entier.  
Découvrez pourquoi GC Fuji I est toujours un matériau de choix.

## Avantages cliniques déterminants

- Adhésion chimique à la structure de la dent, garantie d'un excellent scellement marginal
- Une solution tolérante à l'humidité lorsqu'une isolation ne peut être assurée
- Rapide et simple sans recours au mordantage ou agent de collage
- Ciment sans résine pour patients allergiques aux méthacrylates (résines)
- Pratiquement aucune sensibilité post-opératoire : sans risque pour la pulpe

## Avantages pratiques

- Une solution économique et facile à utiliser pour les restaurations à base de métal
- Coût moyen: €€€€€€

## Teintes

Poudre/Liquide : jaune clair  
Capsules : jaune clair

## Applications cliniques

	Métal / céramo-métal	Zircone /Alumine
Inlays / onlays	●	N.C.
Couronnes / bridges	●	●
Ténons / inlay-cores	●	-

"GC Fuji I est parfaitement indiqué pour le scellement définitif des éléments fixes sur pilier implantaire. L'élimination des excès est simple et facile à contrôler, ce qui réduit le risque des péri-implantites".

DR. EMMANUEL D'INCAU, FRANCE

# GC Fuji PLUS

Ciment verre-ionomère modifié  
par adjonction de résine



Succès clinique  
à long terme



Equilibre parfait entre  
protection de la dent et  
adhésion



Retrait aisé des excès



Solution pour des résultats  
prévisibles et sans souci

**Efficace et éprouvé depuis plus de 20 ans – une solution prévisible, sans souci.**

GC Fuji PLUS est l'un de nos produits les plus connus et est considéré comme LE matériau de référence dans sa catégorie, offrant la protection dentaire d'un ciment verre-ionomère associée à la résistance et l'esthétique d'une colle composite.

## Avantages cliniques déterminants

- Adhésion chimique à la structure de la dent, garantie d'un excellent scellement marginal
- Une solution tolérante à l'humidité lorsqu'une isolation ne peut être assurée
- Rapide et simple : ni mordantage ni agent de collage
- Une consistance caoutchouteuse pour un retrait aisé des excès
- Pratiquement aucune sensibilité post-opératoire : sans risque pour la pulpe

## Avantages pratiques

- Performances prévisibles et éprouvées pour la plupart des cas quotidiens
- Disponibles en différentes teintes
- Existe également dans une version avec un temps de travail étendu (EWT) pour les bridges longue-portée
- Coût moyen: €€€€€

## Teintes

Poudre/Liquide : A3, jaune, translucide  
Capsules : A3, jaune

## Applications cliniques

	Métal / céramo-métal	Céramiques feldspathiques / leucite* (ex : GC Initial LRF)	Disilicate de lithium (ex : GC Initial LiSi Press & LiSi Block)	Zircone / Alumine	Composite / Fibre de verre
Inlays / onlays	●	● (inlays)	●	N.C.	●
Couronnes / bridges	●	-	●	●	●
Tenons / inlay-cores	●	N.C.	N.C.	●	●

**"Notre cabinet utilise GC Fuji PLUS depuis près de deux décennies. Je ne me souviens pas avoir rencontré d'échec et nous avons scellé plus de 5000 couronnes et bridges !"**

DR. HAN HEESEN, PAYS-BAS

\*Céramiques feldspathiques et céramiques feldspathiques renforcées en leucite



# GC FujiCEM 2 / GC FujiCEM Evolve

Ciment verre-ionomère modifié  
par adjonction de résine

**La simplicité est l'innovation !**

Verre-ionomère modifié par adjonction de résine et présenté en pâte/pâte.

Ce ciment de scellement facile à utiliser et universel est le partenaire idéal de votre travail quotidien.



Mélange manuel

Automix



Distribution facile

Retrait aisé des excès

## Avantages cliniques déterminants

- Adhésion chimique à la structure de la dent, garantie d'un excellent scellement marginal
- Une solution tolérante à l'humidité : « un plus » lorsque le contrôle de l'humidité ne peut pas être assuré
- Rapide et simple : ni mordantage ni agent de collage
- Une consistance caoutchouteuse pour un retrait aisé des excès avec option "tack cure" pour GC FujiCEM Evolve
- Pratiquement aucune sensibilité post-opératoire : sans risque pour la pulpe
- Adhésion puissante à la restauration, principalement sur zirconie avec GC FujiCEM Evolve

## Avantages pratiques

- Mélange manuel ou automix : vous avez le choix !
- Coût moyen: €€€€€

## Teintes

GC FujiCEM 2 : jaune clair

GC FujiCEM Evolve : universelle

## Applications cliniques

	Métal / céramo-métal	Céramiques feldspathiques / leucite* (ex : GC Initial LRF)	Disilicate de lithium (ex : GC Initial LiSi Press & LiSi Block)	Zircone / Alumine	Composite / Fibre de verre
Inlays / onlays	●	● (inlays)	●	N.C.	●
Couronnes / bridges	●	-	●	●	●
Tenons / inlay-cores	●	N.C.	N.C.	●	●

"GC FujiCEM Evolve est très convivial, alliant facilité d'utilisation, tolérance à l'humidité et polyvalence. Il est idéal pour le scellement de restaurations en zircone et céramo-métal, en particulier en présence de marges juxta et sous gingivales. De plus, l'élimination des excès est extrêmement sûre et simple et l'isolation n'est pas obligatoire. Un matériau intelligent pour des procédures de scellement plus faciles et plus rapides."

PROF ROBERTO SORRENTINO, ITALIE

# G-CEM ONE

Colle universelle auto-adhésive



Flexible : Le protocole optionnel offre une force d'adhésion optimale pour les indications rétentes et non rétentes



Retrait aisé des excès avec l'option "tack cure"

Résultat esthétique à long terme

## Vous recherchez une solution pour simplifier vos procédures de collage quotidiennes, et même plus ?

Choisissez G-CEM ONE, la colle universelle auto-adhésive à prise duale avec une force d'adhésion élevée pour les procédures quotidiennes qui peut également être utilisée dans les situations difficiles et non rétentes avec l'application de son primer optionnel ou un adhésif.

### Avantages cliniques déterminants

- **Fiable** : polymérisation chimique efficace même sous des restaurations opaques ou épaisses.
- **Flexible** : une adhésion supplémentaire avec la technologie Touch Cure de l'Adhesive Enhancing Primer (AEP) ou avec l'utilisation de l'adhésif universel G-Premio BOND
- **Esthétique** : excellente résistance à l'usure pour des marges invisibles.

### Avantages pratiques

- **Universel** : des performances fiables pour tout type de restauration, y compris les restaurations non rétentes (avec l'utilisation de l'Adhesive Enhancing Primer ou du G-Premio BOND).
- **Opérateur tolérant** : tolérance à l'humidité, viscosité idéale, élimination facile des excès.
- **Simple** : protocole standardisé avec une manipulation très facile.
- **Coût moyen** : €€€€€

### Teintes

- A2, Translucent, AO3, White Opaque

### Applications cliniques

	Métal / céramo-métal	Céramiques feldspathiques / leucite* (ex : GC Initial LRF)	Disilicate de Lithium (ex : GC Initial LiSi Press & LiSi Block)	Zircone / Alumine	Composite / Fibre de verre	Céramique hybride (ex : CERASMART270)
Inlays / onlays	•	•	•	•	•	•
Couronnes / bridges	•	•	•	•	•	•
Facettes	N.C.	•	•	•	•	•
Tenons / inlay-cores	•	N.C.	N.C.	•	•	N.C.

"Les excès de G-CEM ONE sont super faciles à enlever et le système est simple à utiliser. Nous apprécions également la possibilité de décider si l'on a besoin ou non du primer et l'assurance que tout prene bien, même en mode auto-polymérisable. C'est un excellent produit !"

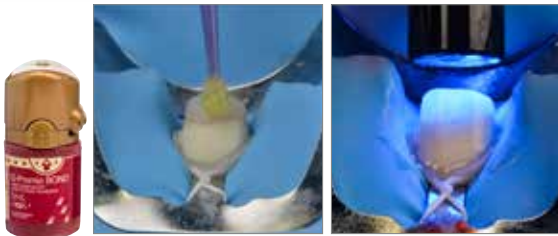
MELIKE & DAVID BERGFORT, ALLEMAGNE

\*Céramiques feldspathiques, renforcées en leucite et disilicate de lithium

Source : Dr Kazunori Otani, Japon

# G-CEM LinkForce

Colle à prise duale



Application facile du G-Premio BOND Dual-Cure Activator pour le collage de tenon  
Photopolymérisation de la fine couche d'adhésif (3µm) pour une adhésion optimale



Un primer universel pour une adhésion stable sur tous les substrats  
Mise en place facile et adaptation parfaite grâce à sa fine épaisseur de film

Source : Dr. Antonio Saiz-Pardo, Espagne

**Résistance et esthétique en un seul système pour toutes les indications et pour tous les substrats.** G-CEM LinkForce est une colle universelle idéale à chaque fois qu'une rétention supplémentaire est demandée et indispensable pour tous les blocs CAD/CAM céramiques ou hybrides comme le CERASMART270.

## Avantages cliniques déterminants

- Une adhésion sûre dans toutes les situations avec un seul système, 3 éléments de base :
  - G-Premio BOND adhère à TOUTES les préparations sans compromis
  - G-Multi Primer garantit une adhésion stable à TOUTES les restaurations
  - G-CEM LinkForce fournit une liaison puissante dans TOUTES les indications
- Une photopolymérisation optimale pour les indications de facettes
- Un mode chémostabilisable efficace, très utile pour les restaurations opaques ou épaisses

## Avantages pratiques

- Utilisation optionnelle du G-Premio BOND Dual-Cure Activator pour le collage de tenon
- Une solution puissante, esthétique et universelle pour tous vos défis de en matière de collage
- Le choix entre quatre teintes esthétiques et leur « Try-in pastes »
- Coût moyen: €€€€€

## Teintes

A2, Translucide, Bleach, Opaque

## Applications cliniques

	Métal / céramo-métal	Céramiques feldspathiques / leucite* (ex : GC Initial LRF)	Disilicate de Lithium (ex : GC Initial LiSi Press & LiSi Block)	Zircone / Alumine	Composite / Fibre de verre	Céramique hybride (ex : CERASMART270)
Inlays / onlays	●	●	●	●	●	●
Couronnes / bridges	●	●	●	●	●	●
Facettes	N.C.	●	●	●	●	●
Tenons / inlay-cores	●	N.C.	N.C.	●	●	N.C.

“J'utilise G-CEM LinkForce comme mon premier choix dans toutes les indications cliniques.  
Il continue à me surprendre, jour après jour”.

DR. CASTI, ITALIE

\*Céramiques feldspathiques et céramiques feldspathiques renforcées en leucite

# G-CEM Veneer

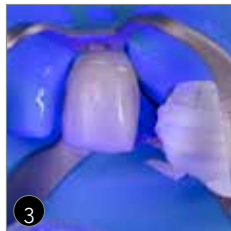
Colle composite photopolymérisable



Application facile



Consistance thixotrope : retrait aisé des excès



Composite photopolymérisable : esthétique élevée dans le temps



Source : Dr Olivier Etienne, France

Une colle esthétique polyvalente pour le collage facile de restauration jusqu'à 2 mm d'épaisseur.

G-CEM Veneer : une colle composite photopolymérisable pour les demandes esthétiques élevées avec une grande facilité d'application grâce à la technologie de recouvrement total au silane (FSC).

## Avantages cliniques déterminants

- Une consistance thixotrope pour une mise en place facilitée des facettes et un retrait aisé des excès.
- Performances supérieures grâce au **taux de charge élevé** de 69% en poids : résistance à l'abrasion, adhésion élevée et résistance à la flexion pour une esthétique à long terme.
- L'alternative aux composites chauffés avec moins de risques de fractures pour les fines restaurations indirectes.

## Avantages pratiques

- Système simple d'utilisation et uniformisé avec G-Premio BOND et G-Multi PRIMER.
- 4 teintes esthétiques correspondantes dans tous les cas, avec G-CEM Try-in pastes.
- Seringue ergonomique.
- Coût moyen : €€€€€

## Teintes

- A2, Translucide, Bleach, Opaque

## Applications cliniques

	Céramiques vitreuses* (ex : GC Initial LRF, GC Initial LiSi Press & LiSi Block)	Céramiques hybrides (ex : CERASMART270)	Composite (ex : GRADIA PLUS)
Facettes	●	●	●
Inlays / onlays	● Épaisseur inférieure à 2 mm	● Épaisseur inférieure à 2 mm	● Épaisseur inférieure à 2 mm

"Pour moi, le Kit G-CEM Veneer me semble parfaitement adapté aux défis de collages modernes liés aux restaurations céramiques peu invasives. Il offre une bonne fluidité tout en conservant une viscosité élevée afin de maintenir une bonne étanchéité marginale avant polymérisation."

PROF JEAN-FRANCOIS LASSERRE, FRANCE

\*Céramiques feldspathiques, renforcées en leucite et disilicate de lithium

# Ciments provisoires GC...

## FREEGENOL TEMPORARY PACK

Ciment oxyde de zinc



## Caractéristiques

- Solution provisoire polyvalente
- Consistance et temps de prise ajustables
- Retrait aisé des excès
- Sans eugénol, sans interaction avec les ciments résine

## GC Fuji TEMP LT

### Ciment verre-ionomère conventionnel en cartouche pâte/pâte



## Caractéristiques

- Rétention suffisante et retrait aisé
- Positionnement facile grâce à son épaisseur de film (6µm)
- Consistance caoutchouteuse pour un retrait aisé des excès
- Radioopaque
- Idéal pour le scellement sur piliers implantaires

Découvrez également nos Primers GC...

Que vous préférerez un primer spécialisé ou un primer universel, GC a une solution.

Solution universelle  
**G-Multi PRIMER**



Un primer universel  
pour **TOUTES**  
les restaurations  
indirectes.

Solutions spécialisées  
**CERAMIC PRIMER II**



Un primer spécialisé pour les restaurations esthétiques indirectes. Compatible avec les céramiques vitreuses, hybride, zircone, alumine et restaurations composite.

## METAL PRIMER Z








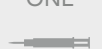




L'indispensable pour  
toutes les restaurations  
métallique et céramo-métal.

Tableau récapitulatif.  
Trouvez le matériau adapté pour  
relever tous vos défis en matière d'adhésion !

		Verre Ionomère			Résines		
		Chémopolymérisable			Dual Cure		Photopolymérisable
		Conventionnel	Modifié par adjonction de résine		Auto-adhésif	Universel	Adhésif
		GC Fuji I	GC Fuji PLUS	GC FujiCEM Evolve FujiCEM 2	G-CEM ONE G-CEM Capsule	G-CEM ONE + AEP ou G-Premio BOND	G-CEM Link Force
Couronnes & bridges	Métal	•					
	Zircone		•	•			
	Disilicate de lithium (ex : GC Initial LiSi Press & LiSi Block)				•	•	•
	Composite (ex : GC GRADIA PLUS)						
	Céramique feldspathique & renforcée en leucite (ex : Initial LRF)	—					
	Hybride (ex : CERASMART270)		—	—	—		
Inlays & onlays	Métal	•					
	Zircone		•	•			
	Disilicate de lithium (ex : GC Initial LiSi Press & LiSi Block)				•	•	•
	Composite (ex : GC GRADIA PLUS)	—					
	Céramique feldspathique & renforcée en leucite (ex : Initial LRF)		inlays	inlays			•*1
	Céramique hybride (ex : CERASMART270)		—	—	—		
Facettes	Disilicate de lithium (ex : GC Initial LiSi Press & LiSi Block)					•	•
	Composite		—	—			
	Céramique feldspathique & renforcée en leucite (ex : Initial LRF)	—			—	•	•
	Céramique hybride (ex : CERASMART270)						•*1
Tenons & inlay cores	Métal	•					
	Zircone	—	•	•	•	•	•
	Fibre de verre renforcée						

Découvrez plus de propriétés à propos de nos ciments de scellement

	Verre ionomère conventionnel		Verre ionomère modifié à la résine				Ciment résine auto-adhésif		Colle composite	
	GC Fuji I	GC Fuji I	GC Fuji PLUS	GC Fuji PLUS EWT*2	GC Fuji PLUS	GC FujiCEM 2 GC FujiCEM Evolve	G-CEM Capsule	G-CEM ONE	G-CEM LinkForce	G-CEM Veneer
										
Teintes	Jaune pâle	Jaune pâle	Jaune, Translucents & A3	A3	Jaune & A3	Jaune pâle	A2, Translucents, AO3 & BO1	A2, Translucents, AO3 & White Opaque	A2, Translucents, Opaque & Bleach	A2, Opaque, Bleach
Temps de mélange	20 sec	10 sec	20 sec	20 sec	10 sec	20 sec**	10 sec	N.C	N.C	N.C
Temps de travail	2 min	2 min 15	2 min 30	3 min 30	2 min	2 min 15	2 min 30	2 min 40 2 min 10 (avec AEP)	3 min	N.C
Début de la finition (à partir de la mise en place de la restauration)	4 min 30	4 min 30	4 min 30	5 min 45	4 min 15	4 min 30	4 min	4 min	4 min	N.C

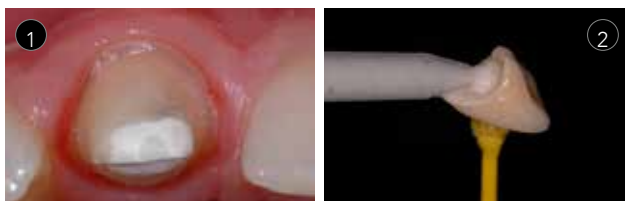
Notes : \*1 Pour les restaurations indirectes de fine épaisseur ( $\leq 2\text{mm}$ ) permettant l'utilisation d'une technique purement photopolymérisable. \*2 : EWT : temps de travail étendu, parfait pour le scellement des bridges.  
\*\* si mélange manuel



# Unissons nos forces - découvrez les solutions de GC pour tous vos défis en matière d'adhésion

## GC FujiCEM 2, GC FujiCEM Evolve & GC Fuji PLUS

Ciment verre-ionomère modifié par adjonction de résine  
La référence des CVIMAR. Les solutions adaptées pour des procédures classiques sans souci, surtout pour les restaurations à base de métal, céramo-métal et zircon. Un « must » indispensable, surtout lorsque le contrôle de l'humidité devient un défi !



- 1 | Solution parfaite pour les limites sub-gingivales !
- 2 | Distribution facile
- 3 | Retrait aisé des excès
- 4 | La protection totale de la dent

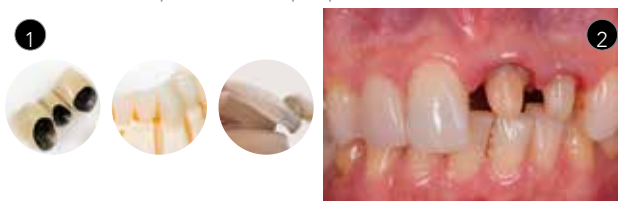


Source : Prof. Jean-François Lasserre (1), Dr. Frédéric Raux (2 et 4) et Dr. Emmanuel d'Incau (3), France

## G-CEM ONE

Colle universelle auto-adhésive

Solution simple pour toutes les indications de collage avec des résultats prévisibles. Même les indications non rétentes peuvent être couvertes grâce au primer optionnel doté de la technologie Touch Cure ou avec l'adhésif universel G-Premio BOND. L'excellente capacité d'autopolymérisation permet des résultats parfaits même avec des restaurations épaisses ou opaques



- 1 | peut être utilisé seul pour les préparations rétentes et en combinaison avec G-CEM ONE AEP ou G-Premio BOND pour les préparations non rétentes
- 2 | Insensible à la technique et tolérant à l'humidité
- 3 | Manipulation et élimination des excès faciles
- 4 | Résultats esthétiques dans le temps



Source : Dr Kazunori Otani, Japon

## G-CEM LinkForce & G-CEM Veneer

Colle composite

Lorsqu'un collage sans compromis s'avère nécessaire, ce produit est LA solution. Cette colle universelle vous permet de standardiser votre protocole, et offre une puissante adhésion dans toutes les indications.



- 1 | Application simple du G-Premio BOND
- 2 | Photopolymérisation de la fine couche de composite pour une adhésion optimale
- 3 | Primer universel pour une adhésion stable à tous substrats
- 4 | Mise en place facile et adaptation parfaite



Source : Dr. Antonio Saiz-Pardo, Espagne

GC Fuji I	
	10000032 <b>Intro package :</b> 1x Poudre Light Yellow (35 g) & 1x Liquide (20 mL)
	10000030 Recharge Poudre Light Yellow (35 g)
	10000031 Recharge Liquide (20 mL)
	10000091 Recharge Capsules Light Yellow (x 50)
GC Fuji PLUS	
	10000157 <b>Intro package :</b> Full Set A3 (15 g Poudre A3, 7 mL Liquide & 6.5 mL Conditioner)
	10000088 Recharge-EWT (temps de travail étendu) Poudre A3 (15 g)
	10000084 Recharge Poudre Yellow (15 g)
	10000158 Recharge Poudre Translucent (15 g)
	10000159 Recharge Poudre A3 (15 g)
	10000085 Recharge Liquide (7 mL)
	10000087 Recharge Capsules Yellow (x50)
	10000161 Recharge Capsules A3 (x50)
GC FujiCEM 2	
	10003460 <b>Automix package :</b> 2x cartouches pâte/pâte (13.3 g) & 44x embouts de mélange
	10003459 Recharge 2x Paste Pak cartouche (13.3 g / 7.2 mL)
	10003464 Recharge Embouts de mélange SL (x20)
	10003465 Recharge Embouts de mélange SL pour Endo (x10)
	70000002 GC Paste Pak Dispenser
GC FujiCEM Evolve	
	10004926 <b>ingle Pack :</b> 1x seringue (9.2 g / 5.0 mL), 15x GC Push et Click Tip Regular
	10004916 <b>Triple Pack Handmix :</b> 3x seringues (9.2 g / 5.0 mL), 1x Mixing Pad #22
	10004917 <b>Triple Pack Automix :</b> 3x seringues (9.2 g / 5.0 mL), 45x GC Push et Click Tip Regular
	10004929 GC Push and Click Tip Regular (x15)
G-CEM	
	10000420 <b>50 Capsules Assorties :</b> 20x A2, 20x Translucent, 5x AO3, 5x BO1
	10000416 Recharge Capsules A2 (x50)
	10000417 Recharge Capsules AO3 (x50)
	10000418 Recharge Capsules Translucent (x50)
	10000419 Recharge Capsules BO1 (x50)
	10000891 GC Capsule elongation tips (x50)
G-CEM ONE	
	10006920 <b>System Kit :</b> 1x seringue A2 (4.6 g / 2.7 mL), 1x seringue TR (4.6 g / 2.7 mL), 1x Adhesive Enhancing Primer (4 mL), 1x G-Multi PRIMER (5 mL), accessoires
	10006918 <b>Starter Kit A2 :</b> 1x seringue (4.6 g), 1x Adhesive Enhancing Primer (2 mL), accessoires
	10006919 <b>Starter Kit Translucent :</b> 1x seringue (4.6 g), 1x Adhesive Enhancing Primer (2 mL), accessoires
	10037114 <b>Universal Starter Kit A2:</b> 1x G-CEM ONE seringue (4,6g), 8x GC Automix Tips Regular, 2x GC Automix Endo tips, 1x G-Premio BOND 5mL
	10037115 <b>Universal Starter Kit Translucent:</b> 1x G-CEM ONE seringue (4,6g), 8x GC Automix Tips Regular, 2x GC Automix Endo tips, 1x G-Premio BOND 5mL
	10037116 <b>Universal System Kit:</b> 1x G-CEM ONE seringue A2 (4,6g), 1x G-CEM ONE seringue TR (4,6g), 15x GC Automix Tips Regular, 5x GC Automix endo tips, 1x G-Premio BOND 5mL, 1x G-Multi PRIMER 5mL
	10006921 Twin Recharge A2, 2x syringes (4.6 g / 2.7 mL)
	10006922 Twin Recharge Translucent, 2x seringues (4.6 g / 2.7 mL)
	10006923 Single Recharge AO3, 1x seringue (4.6 g / 2.7 mL)
	10006924 Single Recharge White Opaque, 1x seringue (4.6 g / 2.7 mL)
	10006925 Value Recharge A2, 8x seringues (4.6 g / 2.7 mL)
	10006926 Value Recharge Translucent, 8x seringues (4.6 g / 2.7 mL)
	10006833 G-CEM ONE Adhesive Enhancing Primer (4 mL) recharge flacon

G-CEM LinkForce	
	10001338 <b>System Kit :</b> 1x seringue A2 (8.7 g / 5 mL), 1x seringue Translucent (8.7 g / 5 mL), G-Premio BOND (5 mL), G-Premio BOND DCA (3 mL), G-Multi PRIMER (5 mL), G-CEM Try-in Pastes (A2 & Translucent) (1.2 mL / 1.5 g), GC Etchant & accessoires
	10001339 <b>Starter Kit A2 :</b> 1x seringue A2 (8.7 g / 5 mL), G-Premio BOND (5 mL), G-Multi PRIMER (5 mL) & accessoires
	10001340 <b>Starter Kit Translucent (TR) :</b> 1x seringue Translucent (8.7 g / 5 mL), G-Premio BOND (5 mL), G-Multi PRIMER (5 mL) & accessoires
	10001341 Recharge A2 - 1x (8.7 g / 5 mL)
	10001342 Recharge Translucent TR - 1x (8.7 g / 5 mL)
	10001343 Recharge Opaque - 1x (8.7 g / 5 mL)
	10001344 Recharge Bleach - 1x (8.7 g / 5 mL)
	10001484 GC G-CEM Try-In Paste A2 (1.5 g / 1.2 mL)
	10001485 GC G-CEM Try-In Paste Translucent (1.5 g / 1.2 mL)
	10001486 GC G-CEM Try-In Paste Opaque (1.5 g / 1.2 mL)
	10001487 GC G-CEM Try-In Paste Bleach (1.5 g / 1.2 mL)
	10001461 G-Premio BOND (5 mL) recharge flacon
	10001349 G-Premio BOND DCA (3 mL)
	10003289 GC Automix Tip Regular (x10)
	10003335 GC Automix Tip pour Endo (x10)
G-CEM Veneer	
	10001382 <b>Starter Kit :</b> 1x seringue A2 (1.7 g / 1 mL), 1x seringue TR (1.7 g / 1 mL), 1x G-CEM Try-in Paste Recharge A2 (1.5 g / 2 mL), 1x G-CEM Try-in Paste Recharge A2 (1.5 g / 2 mL), G-Premio BOND (5 mL), G-Multi PRIMER (5 mL), accessoires
	10001383 Recharge A2 (1.7 g / 1 mL)
	10001386 Recharge Translucent (1.7 g / 1 mL)
	10001385 Recharge Opaque (1.7 g / 1 mL)
	10001384 Recharge Bleach (1.7 g / 1 mL)
	10001484 GC G-CEM Try-In Paste A2 (1.5 g / 1.2 mL)
	10001487 GC G-CEM Try-In Paste Translucent (1.5 g / 1.2 mL)
	10001486 GC G-CEM Try-In Paste Opaque (1.5 g / 1.2 mL)
	10001485 GC G-CEM Try-In Paste Bleach (1.5 g / 1.2 mL)
	10001461 G-Premio BOND (5 mL) recharge flacon
Temporary Cements	
	10000009 FREEGENOL 1-1 Pack tubes (55 g Base, 20 g Accelerator, 2.5 mL Cleaner)
	10000856 Fuji TEMP LT 2x (13.3 g / 7.2 mL) Paste Pak cartouches 2 x (13.3 g / 7.2 mL)
Primers Primers	
	10001350 G-Multi PRIMER (5 mL) Liquide
	10001202 GC CERAMIC PRIMER II (3 mL) Liquide
	10001204 GC CERAMIC PRIMER II pack de 10 unidoses
	10001265 GC METAL PRIMER Z (5 mL) Liquide

**GC EUROPE N.V. | Head Office**  
Researchpark  
Haasrode-Leuven 1240  
Interleuvenlaan 33  
B-3001 Leuven  
Tél. +32.16.74.10.00  
Fax. +32.16.40.48.32  
info.gce@gc.dental  
<https://www.gc.dental/europe/en>

**GC Europe NV**  
Benelux Sales Department  
Researchpark  
Haasrode-Leuven 1240  
Interleuvenlaan 33  
B-3001 Leuven  
Tél. +32.16 74.18.60  
info.benelux@gc.dental  
<https://www.gc.dental/europe/fr-BE>

**GC AUSTRIA GmbH**  
Swiss Office  
Zürichstrasse 31  
CH-6004 Luzern  
Tél. +41.41.520.01.78  
info.switzerland@gc.dental  
<https://www.gc.dental/europe/fr-CH>