

# Podme spojiť svoje sily!



Intelligentné  
riešenia od GC  
pre všetky Vaše  
druhy cementovania

**GC**



Since 1921  
100 years of Quality in Dental

# Ako si vybrať optimálny fixačný cement?

Dnes máte pri navrhovaní a vyhotovovaní viac možností ako kedykoľvek predtým. Od chvíle, keď Váš pacient vstúpi do ambulancie a pred tým, ako sa rozhodnete o pláne liečby budete zvažovať veľa aspektov.

Ako stomatológ veľmi dobre viete, že neexistujú dvaja úplne identickí pacienti a je teda v procese plánovania liečby potrebné uplatniť komplexný prístup a vybrať nepriamu náhradu a typ preparácie, ktorý najlepšie vyhovuje klinickej situácii pacienta.

Dôležitou súčasťou celého tohto procesu je výber správneho fixačného cementu



Kľúčové otázky, ktoré by ste sa mali opýtať pred tým, než urobíte definitívne rozhodnutie sú:  
Ktorý fixačný cement je optimálny a pomôže Vám

Ochrániť  
zubné  
štruktúry?

Ochrániť  
protetickú  
náhradu?

Výber optimálneho fixačného cementu je zárukou krásneho úsmevu a dlhodobej spokojnosti pacienta



# Objavte našich top 5 riešení pre cementovanie

Vďaka viac ako 95 rokom skúseností a najkomplexnejšiemu portfóliu produktov mi v GC veríme, že sme ideálny partner na to, aby sme Vás dovedli k výberu toho najsprávnejšieho fixačného cementu.

Pretože výber fixačného cementu je predsa tímová práca.

Každý z fixačných cementov od GC je šitý na mieru rôznym klinickým situáciám a ponúka Vám svoje jedinečné vlastnosti, akými sú fyzikálne vlastnosti, pracovný čas, protokol o používaní a cenu...

- G-CEM ONE
- G-CEM kapsle



- G-CEM LinkForce (duálne tuhnúci)
- G-CEM Veneer (svetlom tuhnúci)



- GC Fuji PLUS
- GC FujiCEM 2 SL
- GC FujiCEM Evolve

HIGH  
5  
GC LUTING  
SOLUTIONS



- FREEGENOL TEMPORARY PACK



- GC Fuji I
- GC Fuji TEMP LT

Podme spojiť svoje sily!

Download the **GC Luting Guide**



V závislosti od klinickej situácie je úplne prvá otázka, ktorú sa sami seba opýtate - budem CEMENTOVAŤ alebo BONDOVAŤ?

# Kedy cementovať?

Cementovanie sa zvyčajne používa v prípadoch, kedy konštrukcia dovoľuje mechanické uchytenie (retenciu). Nasledovné klinické aspekty Vám pomôžu zdefinovať konkrétny výber procesu CEMENTOVANIA.

## Retenčná preparácia



Vyberte si cement **GI** alebo **RMGI** ktorý ponúka najlepšiu rovnováhu, medzi jednoduchosťou, rýchlosťou a ochranou zuba.

## Izolácia nie je možná



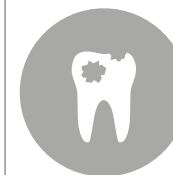
Vyberte si cement **GI** alebo **RMGI** pretože v sebe spája odolnosť voči vlhkosti s vynikajúcou chemickou adhéziou na zub.

## Je potrebná primeraná estetika



Vyberte si cement **GI** alebo **RMGI** v prípade, že klinická situácia a/alebo vybraný podklad (zirkón, kov a porcelán napálený na kov) nevyžaduje cement s výnimočnými estetickými vlastnosťami.

## Pacienti so špeciálnymi potrebami



Vyberte si cement **GI** alebo **RMGI** v prípade vysokého rizika zubného kazu a u geriatrických pacientov.

## Vaše možnosti

Konvenčný skloionométny (GI) cement | Riešenie od GC: **GC Fuji I**  
Živicou-modifikovaný skloionométny (RMGI) cement | Riešenie od GC: **GC Fuji PLUS, GC FujiCEM 2 a GC FujiCEM Evolve**

Zdroj: Dr. Lucile Dahan, Francúzsko (1) a Prof. Jean-François Lasserre, Francúzsko (2, 3 a 4)

**“Väčšina okrajov preparácie je umiestnená subgingiválne a úplná kontrola nad vlhkosťou sa ukazuje, ako ťažká!”**

DR. LUCILE DAHAN, FRANCÚZSKO

# Kedy bondovať?

Bondovanie (lepenie) sa zvyčajne používa v situáciách, keď je potrebná výnimočne silná adhézia alebo, keď je na prvom mieste estetika.

## Preparácia nie je retenčná



Ak preparácia neumožňuje žiadnu retenciu, vyberte si **adhézivný živicový cement** alebo **samoadhézivný cement** s primerom na zuby.

Pri strednej retenčnej preparácii použite **samotný samoadhézivný cement** („ease of use“).

## Izolácia je možná



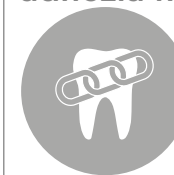
Ak je možné zabezpečiť suché pracovné pole, vyberte si **samoadhézivný** alebo **adhézivný živicový cement**.

## Je potrebná vysoká estetická úroveň



Ak potrebujete vysoko estetický výsledok, vyberte si **samoadhézivný** alebo **adhézivný živicový cement**.

## Je potrebná výnimočná adhézia na povrch



V prípade cementovania faziet alebo hybridnej keramiky (napr. CERASMART270) si vyberte **adhézivný živicový cement** alebo **samoadhézivný cement** s primerom na zuby.

## Vaše možnosti

Samoadhézivný živicový cement | Riešenie od GC: **G-CEM ONE** a **G-CEM kapsle**

Samoadhézivný cement s primerom na zuby | Riešenie od GC: **G-CEM ONE s G-CEM ONE Adhesive Enhancing Primer**

Adhézivný živicový cement | Riešenie od GC: **G-CEM LinkForce (duálne tuhnúci)** a **G-CEM Veneer (svetlom tuhnúci)**

Zdroj: Prof. Jean-François Lasserre, Francúzsko (1, 2 a 3)

# Objavte všetky naše možnosti cementovania!

Vďaka jednému z najkomplexnejších portfólií fixačných cementov Vám v GC pomôžeme zachovať úsmev Vášho pacienta.



## Naše riešenia pre trvalé cementovanie

Fixačné cementy na báze skloionomérov	Fixačné cementy na báze kompozitnej živice
<p><b>GC Fuji® I</b></p>  <p>Konvenčný skloionomérny cement (GI)</p> <ul style="list-style-type: none"> <li>• Cenovo výhodné riešenie</li> <li>• Cement bez obsahu živice</li> </ul> <p><b>Strana 7</b></p>	<p><b>G-CEM ONE™ &amp; G-CEM® CAPSULE</b></p>  <p>Samoadhezívny živicový cement</p> <ul style="list-style-type: none"> <li>• Efektívny režim tuhnutia</li> <li>• "Easy-to-use" (jednoduchý na použitie)</li> </ul> <p><b>Strana 10</b></p>
<p><b>GC Fuji PLUS®</b></p>  <p>Živicou-modifikovaný skloionomérny cement (RMGI)</p> <ul style="list-style-type: none"> <li>• Dlhodobý klinický úspech</li> <li>• Bezproblémový cement</li> </ul> <p><b>Strana 8</b></p>	<p><b>G-CEM LinkForce®</b> (duálne tuhnúci)</p>  <p>Adhezívny živicový cement</p> <ul style="list-style-type: none"> <li>• Vysoká schopnosť adhézie</li> <li>• Vysoká estetická úroveň</li> </ul> <p><b>Strana 11</b></p>
<p><b>GC FujiCEM™ 2 SL</b> <b>GC FujiCEM™ Evolve</b></p>  <p>Živicou-modifikovaný skloionomérny cement (RMGI)</p> <ul style="list-style-type: none"> <li>• "Easy-to-use" (jednoduchý na použitie)</li> <li>• Univerzálny</li> <li>• Vysoká väzba na zirkón</li> </ul> <p><b>Strana 9</b></p>	<p><b>G-CEM® Veneer</b> (svetlom tuhnúci)</p>  <p>Adhezívny živicový cement na náhrady s hrúbkou menej ako 2 mm</p> <ul style="list-style-type: none"> <li>• Vysoká estetika</li> <li>• Jednoduché umiestnenie</li> </ul> <p><b>Strana 12</b></p>

## Naše riešenia pre dočasné cementovanie

Zinkoxidový cement	Konvenčný skloionomérny cement
<p><b>FREEGENOL TEMPORARY PACK</b></p>  <p><b>Strana 13</b></p>	<p><b>GC Fuji TEMP LT®</b></p>  <p><b>Strana 13</b></p>



# GC Fuji I

Konvenčný skloionomérený cement



Cenovo výhodné riešenie



Cement bez obsahu živice určený pre pacientov s alergiou na metakrylát (živicu)



Dobré riešenie cementovania na implantáty. Jednoduché odstránenie nadbytočného materiálu významne znižuje riziko periimplantitídy.

Zdroj: Dr. Emmanuel d'Incau, Francúzsko

**Biokompatibilný cement bez obsahu živice s vynikajúcimi 25 ročnými klinickými úspechmi.** GC Fuji I, prvý skloionomérený fixačný cement od GC sa používa na celom svete.

Pozrite sa prečo je GC Fuji I stále materiálom prvej voľby.

## Kľúčové klinické výhody

- **Chemická adhézia** na štruktúru zuba, ktorá zabezpečuje excelentné **marginálne zapečatenie**
- **Tolerancia cementu voči vlhkosti** v prípadoch, že nie je možné zabezpečiť suchý povrch
- **Rýchly a jednoduchý** bez potreby leptania a bondovania na zub
- **Cement bez obsahu živice** pre pacientov s alergiou na metakrylát (živicu)
- **Prakticky žiadna pooperačná senzitivita:** dobré riešenie pre oblasť pulpy

## Praktické výhody

- **Cenovo nenáročný a „easy-to-use“ (jednoduchý na použitie)** pri rekonštrukciách s kovovým základom
- **Ekonomická stránka:** €€€€€

## Rozsah odtieňov

- Prášok / tekutina: svetložltý
- Kapsle: svetlo žltá

## Klinické použitie

	Kov / Kovokeramika	Zirkón / Oxid hlinitý
Inleje / onleje	●	nepoužíva sa
Korunky / mostíky	●	●
Čapy / inlejšové nadstavby	●	-

**“GC Fuji I je plne indikovaný na permanentné cementovanie fixných prvkov na implantáty. Odstránenie prebytočného materiálu je jednoduché a nenáročné na kontrolu, čím sa značne redukuje riziko periimplantitídy.”**

DR. EMMANUEL D'INCAU, FRANCÚZSKO

# GC Fuji PLUS

Živicou-modifikovaný skloionomérený cement



Dlhodobý klinický úspech



Dokonalá rovnováha medzi ochranou zuba a adhézou



Jednoduché odstránenie prebytočného materiálu



Predvídateľné a bezproblémové riešenie

**Efektívne a odskúšané počas 20 rokov - predvídateľné a bezproblémové riešenie.** GC Fuji PLUS je jedným z najznámejších produktov a považuje sa za reprezentačný materiál svojej triedy. Ponúka vysokú úroveň ochrany zuba skloionoméreným cementom v rovnováhe s pevnosťou a estetickou živcového cementu.

## Kľúčové klinické výhody

- **Chemická adhézia** na štruktúru zuba, ktorá zabezpečuje excelentné **marginálne zapečatenie**
- **Tolerancia cementu voči vlhkosti** v prípadoch, že nie je možné zabezpečiť suchý povrch
- **Rýchly a jednoduchý** bez potreby leptania a bondovania na zub
- Gumená konzistencia, ktorá umožňuje **jednoduché odstránenie prebytočného materiálu**
- Prakticky **žiadna pooperačná senzitivita**: dobré riešenie pre oblasť pulpy

## Praktické výhody

- **Odkúšaná a predvídateľná** aplikácia pri väčšine rutinných prípadov
- Dostupný v rôznych odtieňoch
- Taktiež dostupná verzia prášku s predĺženým časom tuhnutia pre cementovanie rozsiahlych mostíkov
- Ekonomická stránka: €€€€€

## Rozsah odtieňov

- Prášok / tekutina: A3, žltý, translucenčný
- Kapsle: A3, žltý

## Klinické použitie

	Kov / PFM	Feldspatická / Leucitová keramika* (napr. GC Initial LRF)	Lítium disilikát (napr. GC Initial LiSi Press)	Zirkón / Oxid hlinitý	Kompozit / Sklenené vlákna
Inleje / onleje	●	● (inleje)	●	nepoužíva sa	●
Korunky / mostíky	●	-	●	●	●
Čapy / inleje-dostavby	●	nepoužíva sa	nepoužíva sa	●	●

**“Naša ambulancia používa GC Fuji PLUS už takmer dve desaťročia. Nespomínam si na žiadne chyby, a to sme nacementovali viac ako 5 000 koruniiek a mostíkov!”**

DR. HAN HEESSEN, HOLANDSKO

\* Feldspatická (živcová) a Leucitová keramika



# GC FujiCEM 2 / GC FujiCEM Evolve

Živicou-modifikovaný skloionomérený cement



Ručné miešanie

Automixové miešanie



Jednoduché dávkovanie

Jednoduché odstránenie  
prebytočného materiálu  
GC FujiCEM Evolve

Zdroj: Dr J. Tapia Guadix

## Jednoduchosť je inovácia!

Prvý živicou modifikovaný skloionomérený cement vo forme pasta-pasta. Tento „easy-to-use“ (jednoducho použiteľný) a všestranný fixačný cement je dokonalým partnerom pre väčšinu cementácií Vašich protetických prác.

## Kľúčové klinické výhody

- **Chemická adhézia na štruktúru zuba**, ktorá zabezpečuje excelentné **marginálne zapčatenie**
- **Tolerancia voči vlhkosti**: „nevyhnutnosť“ v prípadoch, kedy nie je možné zabezpečiť suché prostredie
- **Rýchly a jednoduchý**: bez potreby leptania a bondovania na zub
- Gumená konzistencia, ktorá umožňuje **jednoduché odstránenie prebytočného materiálu**, s možnosťou **tack-cure** pre GC FujiCEM Evolve
- Prakticky žiadna **pooperačná senzitivita**: dobré riešenie pre oblasť pulpy
- Silná väzba pre náhrady, hlavne zirkón pre GC FujiCEM Evolve

## Praktické výhody

- Vyberte si ručné alebo automixové miešanie: voľba je na vás!
- Ekonomická stránka: €€€€€€

## Rozsah odtieňov

- GC FujiCEM 2 SL: svetložltý
- GC FujiCEM Evolve: univerzálny

## Klinické použitie

	Kov / PFM	Feldspatická / Leucitová keramika* (napr. GC Initial LRF)	Lítium disilikát (napr. GC Initial LiSi Press)	Zirkón / Oxid hlinitý	Kompozit / Sklenné vlákna
Inleje / onleje	●	● (inleje)	●	nepoužíva sa	●
Korunky / mostíky	●	-	●	●	●
Čapy / inleje-dostavby	●	nepoužíva sa	nepoužíva sa	●	●

“GC FujiCEM Evolve je veľmi užívateľsky priateľský fixačný cement, ktorý v sebe spája jednoduché použitie, odolnosť voči vlhkosti a všestrannosť. Ideálne je cementovať zirkónové náhrady aj kovokeramiku, najmä v prípade iuxta- a subgingiválnych okrajov. Okrem toho je odstránenie prebytočného cementu mimoriadne ľahké a bezpečné a izolácia poľa nie je povinná. Inteligentný materiál na uľahčenie a zrýchlenie postupov cementovania.”

PROF ROBERTO SORRENTINO, TALIANSKO

\* Feldspatická (živcová) a Leucitová keramika

# G-CEM ONE

## Samoadhezívny živcový cement



Flexibilný: Voliteľné použitie primeru poskytuje optimálnu pevnosť väzby pri retenčných aj neretenčných preparáciách



Jednoduché odstránenie prebytkov pomocou módu vytvrdenia "tack-curing"

Dlhotrvalý estetický výsledok

Zdroj: Dr. Kazunori Otani, Japonsko

## Hľadáte spôsob, ako zjednodušiť svoje každodenné postupy fixácie, a ešte niečo navyše?

Vyberte si G-CEM ONE, duálne tuhnúci samoadhezívny živcový cement s vysokou schopnosťou adhézie pre každodenné postupy, ktorý je možné použiť aj v náročných situáciách neretenčnej preparácie, pri aplikovaní voliteľného primeru.

### Kľúčové klinické výhody

- **Spoľahlivý:** účinná chemická polymerizácia aj v prípade opákných alebo hrubších náhrad
- **Flexibilný:** zvýšená adhézia na štruktúru zuba vďaka technológii Touch Cure Adhesive Enhancing Primer (AEP)
- **Estetický:** vynikajúca odolnosť voči opotrebovaniu pre trvácne neviditeľné okraje

### Praktické výhody

- **Univerzálny:** spoľahlivý výsledok pre akýkoľvek typ náhrady, vrátane neretenčnej preparácie (pri použití Adhesive Enhancing Primer)
- **Žiadna citlivosť na techniku:** tolerancia voči vlhkosti, ideálna viskozita, jednoduché odstránenie prebytočného materiálu
- **Jednoduchý:** štandardizovaný protokol s veľmi ľahkou manipuláciou
- **Ekonomická stránka:** €€€€€

### Rozsah odtieňov

- A2, translucenčný, AO3, biely opákný

### Klinické použitie

	Kov / kovokeramika	Feldspatická / Leucitová keramika* (napr. GC Initial LRF)	Lítium disilikát (napr. GC Initial LiSi Press)	Zirkón / Oxid hlinitý	Kompozit / Sklenné vlákna	Hybridná keramika (napr. CERASMART270)
Inleje / onleje	●	●	●	●	●	●
Korunky / mostíky	●	●	●	●	●	●
Fazety	nepoužíva sa	●	●	●	●	●
Čapy / inlejové dostavby	●	nepoužíva sa	nepoužíva sa	●	●	nepoužíva sa

**"Prebytočný materiál G-CEM ONE sa veľmi jednoducho odstraňuje a systém sa ľahko používa. Páči sa nám tiež flexibilita pri rozhodovaní, či použiť primer, alebo nie, a istota, že všetko dobre stuhne aj v režime samotuhnutia. Je to skvelý produkt!"**

DR. MELIKE A DR. DAVID BERGFORT, NEMECKO

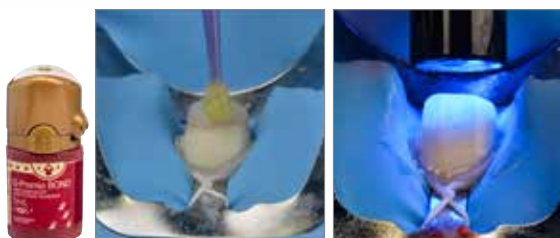
\* Feldspatická (živcová) a Leucitová keramika

# GC G-CEM LinkForce

Duálne tuhnúci adhezívny živcový cement

**Pevnosť a estetika v jednom systéme pre všetky indikácie, všetky substráty**

G-CEM LinkForce je univerzálny adhezívny živcový cement, ktorý je ideálny použiť vždy, keď je potrebná ďalšia retencia, ktorá je nutná pre všetky CAD / CAM keramické a hybridné keramické bloky, ako CERASMART270.



Jednoduchá aplikácia G-Premio BONDU s alebo bez predchádzajúceho leptania

Tenká svetlom tuhnúca vrstva bondu (3 um) pre optimálnu väzbu



Jeden univerzálny primer pre stabilnú adhéziu na všetky podklady

Jednoduché nasadenie a perfektná adaptácia vďaka veľmi tenkej hrúbke filmu

Zdroj: Dr. Antonio Saiz-Pardo, Španielsko

## Kľúčové klinické výhody

- Zabezpečená väzba vo všetkých situáciách iba s **jedným systémom, tromi základnými zložkami**:
  - G-Premio BOND bonduje VŠETKY preparácie bez kompromisov
  - G-Multi Primer zabezpečuje stabilnú väzbu pre VŠETKY náhrady
  - G-CEM LinkForce vytvára silnú väzbu vo VŠETKÝCH indikáciách
- Optimálne tuhnutie svetlom pre fazety
- **Efektívny samotuhnúci mód** pre cementovanie viac opákných alebo hrubších náhrad

## Praktické výhody

- Voliteľné použitie aktivátora chemického tuhnutia G-Premio BOND DCA pri fixovaní čapov
- Univerzálne, estetické a výkonné riešenie pre všetky Vaše výzvy adhezívneho cementovania
- Výber zo **štyroch estetických odtieňov** a ich zodpovedajúce **try-in pasty**
- Ekonomická stránka: €€€€€

## Rozsah odtieňov

- A2, Translucentný, po bielení, opákný

## Klinické použitie

	Kov / PFM	Feldspatická / Leucitová keramika* (napr. GC Initial LRF)	Lítium disilikát (napr. GC Initial LiSi Press)	Zirkón / Oxid hlinitý	Kompozit / Sklenené vlákna	Hybridná keramika (napr. CERASMART270)
Inleje / onleje	●	●	●	nepoužíva sa	●	●
Korunky / mostíky	●	●	●	●	●	●
Fazety	nepoužíva sa	●	●	nepoužíva sa	●	●
Čapy / inleje-dostavby	●	nepoužíva sa	nepoužíva sa	●	●	nepoužíva sa

**"Používam G-CEM LinkForce, ako moju prvú voľbu vo všetkých klinických indikáciách.**

**Deň čo deň ma to stále prekvapuje."**

DR. CASTI, TALIANSKO

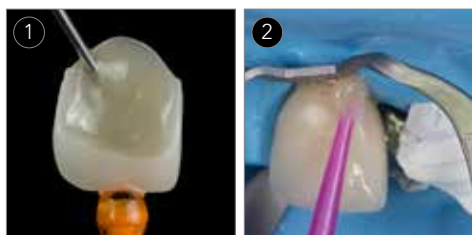
\* Feldspatická (živcová) a Leucitová keramika

# G-CEM Veneer

Svetlom tuhnutí adhezívny živcový cement

Univerzálny živcový cement pre ľahké fixovanie náhrad s hrúbkou 2 mm.

G-CEM Veneer: svetlom tuhnutí živcový cement pre vysoké estetické požiadavky s jednoduchou aplikáciou s technológiou FSC "Full-coverage Silane Coating" (celkovej silanizácie častíc plniva).



1 Ľahká aplikácia

2 Tixotropná konzistencia: ľahké odstránenie prebytkov



3 Svetlom tuhnutí kompozit: vysoká estetika zachovaná v čase

## Kľúčové klinické výhody

- **Tixotropná konzistencia** pre ľahkú fixáciu faziet a jednoduché odstránenie prebytočného materiálu.
- Vynikajúci výkon vďaka **vyššiemu množstvu plnív** (69 % hmotn. plniva): vysoká odolnosť voči opotrebovaniu, vysoká pevnosť väzby a pevnosť v ohybe pre trvácnu estetiku.
- Alternatíva k ohrievaným kompozitom s menším rizikom vzniku nedostatkov pri tenkých nepriamych náhradách.

## Praktické výhody

- Univerzálny systém s jednoduchým použitím s G-Premio BOND a G-Multi PRIMER.
- 4 estetické odtiene, ktoré vyhovujú všetkým prípadom s pastami G-CEM Try-in pastes.
- Ergonomická striekačka.
- Ekonomická stránka: €€€€€

## Rozsah odtieňov

- A2, Translucentný, po bielení, opákný

## Klinické použitie

	Sklokeramika* (napr. GC Initial LRF, GC Initial LiSi Press)	Hybridná keramika (napr. CERASMART270)	Kompozit (napr. GRADIA PLUS)
Fazety	●	●	●
Inleje / onleje	● (< 2.0 mm hrúbka)	● (< 2.0 mm hrúbka)	● (< 2.0 mm hrúbka)

**"Súprava G-CEM Veneer sa mi zdá byť obzvlášť vhodná pre výzvy s moderným fixovaním spojené s minimálne invazívnymi keramickými náhradami. Vykazuje dobrú tekutosť, pričom si zachováva vysokú viskozitu s cieľom zachovať dobrú tesniacu schopnosť okrajov pred polymerizáciou."**

PROF. JEAN-FRANCOIS LASSERRE, FRANCÚZSKO

\* Feldspatická (živcová) a Leucitová keramika a lítium disilikát

# Provizórne cementy od GC...

## FREEGENOL TEMPORARY PACK

Zinkoxidový cement



### Kľúčové vlastnosti

- Viacúčelové dočasné riešenie
- Nastaviteľná konzistencia a nastavenie času
- Jednoduché odstránenie prebytkov
- Bez Eugenolu, nedochádza k interakcii so živicovými cementmi

## GC Fuji TEMP LT

Konvenčný skloionomérny cement v pastovej forme



### Kľúčové vlastnosti

- Zaistená retencia a ľahké odstránenie
- Jednoduché nasadenie náhrady vďaka tenkej hrúbke filmu (6 µm)
- Gumená konzistencia pre jednoduché odstránenie prebytkov
- Rtg kontrastný
- Ideálny pre cementovanie implantátových abutmentov

# Tiež objavte GC Primery...

Či už dávate prednosť špecializovaným alebo univerzálnym primerom, GC má riešenie.

## Univerzálne riešenie G-Multi PRIMER

Jeden univerzálny primer pre **VŠETKY** Vaše nepriame náhrady.



## Špecializované riešenia CERAMIC PRIMER II

Špecializovaný primer pre všetky **estetické nepriame náhrady**. Kompatibilný so sklo-keramikou, hybridnou keramikou, zirkónom, oxidom hlinitým a kompozitnými náhradami.



## METAL PRIMER Z











Hrdina pre **všetky Vaše kovové a porcelánom napalované kovové náhrady**.



## Prehľadná tabuľka GC Luting Nájdite ten správny cement (cementy) na zvládnutie náročného cementovania!

		Skloionoméry			Živice			
		Samotuhnúce			Duálne tuhnuce		Svetlom tuhnuce	
		Konvenčné	Živicou modifikované		Samoadhezívne	Adhezívne	Adhezívne	
		GC Fuji I	GC Fuji PLUS	GC FujiCEM Evolve	G-CEM ONE	G-CEM ONE + AEP	G-CEM Link Force	G-CEM Veneer
Korunky a mostíky	Kov	●		●				
	Zirkón		●	●				
	Lítium disilikát (napr. Initial LiSi Press)				●	●	●	—
	Kompozit (napr. GC GRADIA PLUS)	—						
	Feldspatická a Leucitová keramika (napr. Initial LRF)		—	—				
	Hybridná keramika (napr. CERASMART270)				—			
Inleje a onleje	Kov	●						—
	Zirkón		●	●				—
	Lítium disilikát (napr. Initial LiSi Press)				●	●	●	
	Kompozit (napr. GC GRADIA PLUS)	—						●*1
	Feldspatická a Leucitová keramika (napr. Initial LRF)		inleje	inleje				
	Hybridná keramika (napr. CERASMART270)		—	—	—			
Fazety	Lítium disilikát (napr. Initial LiSi Press)							
	Kompozit (napr. GC GRADIA PLUS)	—					●	●*1
	Feldspatická a Leucitová keramika (napr. Initial LRF)		—	—			●	
	Hybridná keramika (napr. CERASMART270)							
Čapy a Inlejšné nadstavby	Kov	●						
	Zirkón		●	●		●	●	●
	Vláknami vystužené	—						

## Objavte viac vlastností fixačných cementov spoločnosti GC

	Konvenčný skloionomér		Živicou modifikovaný skloionomér				Samoadhezívna živica		Adhezívna živica	
	GC Fuji I 	GC Fuji I 	GC Fuji PLUS 	GC Fuji PLUS EWT*2 	GC Fuji PLUS 	GC FujiCEM 2 SL / GC FujiCEM Evolve 	G-CEM 	G-CEM ONE 	G-CEM LinkForce 	G-CEM Veneer 
Odtiene	Svetložitá	Svetložitá	Žltá translucenčná a A3	A3	Žltá & A3	Svetložitá	A2, Translucent, AO3 & BO1	A2, Translucent, AO3 & White Opaque	A2, Translucent, Opaque & Bleach	A2, Translucent, Opaque & Bleach
Doba miešania	20 s	10 s	20 s	20 s	10 s	20 s **	10 s	N.A.	N.A.	N.A.
Pracovný čas	2 min	2 min 15	2 min 30	3 min 30	2 min	2 min 15	2 min 30	2 min 40 2 min 10 (s AEP)	3 min	N.A.
Konečný čas dokončenia (počiatočná doba)	4 min 30	4 min 30	4 min 30	5 min 45	4 min 15	4 min 30	4 min	4 min	4 min	N.A.

Poznámky: \*1 Pre nepriame náhrady s tenkou hrúbkou (≤ 2 mm), ktoré umožňujú použitie čisto techniky tuhnutia svetlom. \*2: EWT: Predĺžený pracovný čas: ideálne na cementovanie mostíkov.

\*\* v prípade ručného miešania



# Podme spojiť svoje sily - objavte kľúčové riešenia cementovania od GC a reagujte na všetky výzvy.

## GC FujiCEM 2 SL, GC FujiCEM Evolve & GC Fuji PLUS

### Skloinoméry cement s obsahom živice

Tento materiál je preukázateľne etalónom svojej triedy. Je ideálny pre bezproblémové riešenia pri rutinných procedúrach, predovšetkým pri použití na kov, porcelán napálený na kov a zirkón. Tento materiál je samozrejmosťou, najmä v prípadoch, keď je potrebné kontrolovať vlhkosť.



- 1 | Perfektné riešenie pre subgingiválne okraje!
- 2 | Jednoduché dávkovanie
- 3 | Jednoduché odstránenie prebytočného cementu
- 4 | Kompletná ochrana zuba

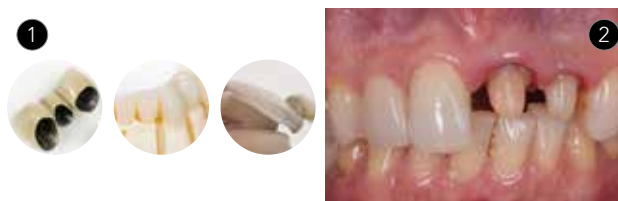


Zdroj: Prof. Jean-François Lasserre (1), Dr. Frédéric Raux (2 and 4) & Dr. Emmanuel d'Incau (3), Francúzsko

## G-CEM ONE

### Duálne tuhnúci samoadhezívny živcový cement

Jednoduché riešenie pre všetky indikácie cementovania s predvídateľnými výsledkami. Vďaka voliteľnému primeru s technológiou Touch Cure je možné pokryť aj neretenčné preparácie. Vynikajúca schopnosť samotuhnutia poskytuje dokonalé výsledky dokonca aj v prípade hrubších alebo opákných náhrad.



- 1 | môže sa použiť pri retenčnej preparácii samotný a pri neretenčnej preparácii v kombinácii s AEP
- 2 | bez citlivosti na techniku a tolerantný voči vlhkosti
- 3 | jednoduchá manipulácia a odstránenie prebytočného materiálu
- 4 | estetické výsledky sa zachovávajú v čase



Zdroj: Dr Kazunori Otani, Japonsko

## G-CEM LinkForce & G-CEM Veneer

### Adhezívny živcový cement

V prípadoch, kde je potrebná nekompromisná adhézia je riešením práve tento materiál. Tento univerzálny adhezívny živcový cement Vám dovolí pracovať štandardným spôsobom a prinesie Vám siný bonding použiteľný pri všetkých indikáciách.



- 1 | Jednoduchá aplikácia G-Premio BONdu
- 2 | Vytvrdenie jemnej vrstvy bondingu svetlom za účelom dosiahnutia optimálnej adhézie
- 3 | Univerzálny základ pre stabilnú adhéziu na všetky typy podkladov
- 4 | Jednoduché umiestnenie a jedinečná adaptácia



Zdroj: Dr. Antonio Saiz-Pardo, Španielsko

## GC Fuji I



003201	<b>Štartovací balíček:</b> 1x prášok Svetložltá (35 g) & 1x tekutina (20 ml) EEP
003203	Náhradný prášok Svetložltá (35 g) EEP
003205	Náhradná tekutina (20 ml) EEP
003106	Náhradné kapsuly Svetložltá (x50) EEP

## GC Fuji PLUS



003211	<b>Štartovací balíček:</b> Kompletná súprava A3 (15 g prášok A3, 7 ml tekutina & 6,5 ml conditioner) EEP
003231	EWT (verzia Predĺžený pracovný čas) náhradný prášok A3 (15 g) EEP
003212	Náhradný prášok Žltá (15 g) EEP
003214	Náhradný prášok Translucentná (15 g) EEP
003213	Náhradný prášok A3 (15 g) EEP
003215	Náhradná tekutina (7 ml) EEP
003209	Náhradné kapsuly Žltá (x50) EEP
003210	Náhradné kapsuly A3 (x50) EEP

## GC FujiCEM 2



900899	<b>Balenie Automix:</b> 2x Paste Pak kartuša (13,3 g) & 44x zmiešavacie koncovky EEP
900896	Náhradná 2x Paste Pak kartuša (13,3 g / 7,2 ml) EEP
900902	Náhradné zmiešavacie koncovky SL (x20)
900903	Náhradné zmiešavacie koncovky SL pre Endo (x10)
001573	GC Paste Pak dávkovač

## GC FujiCEM Evolve



012951	<b>Samostatné balenie:</b> 1x striekačka (9,2 g / 5,0 ml), 15x GC Koncovka Push and Click Regular
012952	<b>Trojité balenie Handmix:</b> 3x striekačka (9,2 g / 5,0 ml), 1x miešacia podložka č. 22
012953	<b>Trojité balenie Automix:</b> 3x striekačka (9,2 g / 5,0 ml), 45x GC Koncovka Push and Click Regular
012954	GC Koncovka Push and Click Regular (x15)
012955	GC Koncovka Push and Click Endo (x15)

## G-CEM



003221	<b>Výber 50 kapsúl</b> 20x A2, 20x Translucentná, 5x A03, 5x BO1 EEP
003217	Náhradné kapsule A2 (x50) EEP
003228	Náhradné kapsule AO3 (x50) EEP
003229	Náhradné kapsule Translucentná (x50) EEP
003230	Náhradné kapsule BO1 (x50) EEP
004414	GC predlž. koncovky pre kapsule (x50)

## G-CEM ONE



13685	<b>Systémový balíček:</b> 1x striekačka A2 (4,6 g / 2,7 ml), 1x striekačka A3 (4,6 g / 2,7 ml) 1x Adhesive Enhancing Primer (4 ml), 1x G-Multi PRIMER (5 ml), príslušenstvo EEP
13683	<b>Štartovací balíček A2:</b> 1x striekačka (4,6 g), 1x Adhesive Enhancing Primer (2 ml), príslušenstvo EEP
13684	<b>Štartovací balíček Translucent:</b> 1x striekačka (4,6 g), 1x Adhesive Enhancing Primer (2 ml), príslušenstvo EEP
13686	Dvojité náhradné balenie A2, 2x striekačka (4,6 g / 2,7 ml) EEP
13687	Dvojité náhradné balenie Translucentná, 2x striekačka (4,6 g / 2,7 ml) EEP
13688	Jedno náhradné balenie AO3, 1x striekačka (4,6 g / 2,7 ml) EEP
13689	Jedno náhrad. balenie White Opaque, 1x striekačka (4,6 g / 2,7 ml) EEP
13690	Value Refill A2, 8x striekačka (4,6 g / 2,7 ml) EEP
13691	Value Refill Translucentná, 8x striekačka (4,6 g / 2,7 ml) EEP
13641	G-CEM ONE Adhesive Enhancing Primer (4 ml) náhradná fľaška EEP

## G-CEM LinkForce

009540	<b>Systémový balíček:</b> 1x striekačka A2 (8,7 g / 5 ml), 1x striekačka Translucentná (8,7 g / 5 ml), G-Premio BOND (5 ml), G-Premio BOND DCA (3 ml), G-Multi PRIMER, (5 ml), G-CEM Try-in skúšobné pasty (A2 & Translucentná) (1,2 ml / 1,5 g), GC Etchant a príslušenstvo
009542	<b>Štartovací balíček A2</b> 1x striekačka A2 (8,7 g / 5 ml), G-Premio BOND (5 ml), G-Multi PRIMER (5 ml) a príslušenstvo
009543	<b>Štartovací balíček Translucent (TR):</b> 1x striekačka Translucentná (8,7 g / 5 ml), G-Premio BOND (5 ml), G-Multi PRIMER (5 ml) a príslušenstvo
009544	Náhradné balenie A2 - 1x (8,7 g / 5 ml)
009545	Náhradné balenie Translucentná TR - 1x (8,7 g / 5 ml)
009546	Náhradné balenie Opaque - 1x (8,7 g / 5 ml)
009547	Náhradné balenie Bleach - 1x (8,7 g / 5 ml)
012803	GC G-CEM Try-In skúšobná pasta A2 (1,5 g / 1,2 ml)
012804	GC G-CEM Try-In skúšobná pasta Translucentná (1,5 g / 1,2 ml)
012805	GC G-CEM Try-In skúšobná pasta Opaque (1,5 g / 1,2 ml)
012806	GC G-CEM Try-In skúšobná pasta Bleach (1,5 g / 1,2 ml)
012695	G-Premio BOND (5 ml) náhradná fľaška EEP
009552	G-Premio BOND DCA (3 ml)
900668	GC Automix koncovka Regular (x10)
900495	GC Automix koncovka pre Endo (x10)



## G-CEM Veneer



012383	<b>Súprava:</b> 1x striekačka A2 (1,7 g / 1 ml), 1x striekačka TR (1,7 g / 1 ml), 1x G-CEM Try-in Paste Refill A2 (1,5 g / 2 ml), 1x G-CEM Try-in skúšobná pasta náhradná náplň A2 (1,5 g / 2 ml), G-Premio BOND (5 ml), G-Multi PRIMER (5 ml), príslušenstvo
012389	Náhradné balenie A2 (1,7 g / 1 ml)
012390	Náhradné balenie Translucentná (1,7 g / 1 ml)
012391	Náhradné balenie Opaque (1,7 g / 1 ml)
012392	Náhradné balenie Bleach (1,7 g / 1 ml)
012803	GC G-CEM Try-In skúšobná pasta A2 (1,5 g / 1,2 ml)
012804	GC G-CEM Try-In skúšobná pasta Translucentná (1,5 g / 1,2 ml)
012805	GC G-CEM Try-In skúšobná pasta Opaque (1,5 g / 1,2 ml)
012806	GC G-CEM Try-In skúšobná pasta Bleach (1,5 g / 1,2 ml)
012695	G-Premio BOND (5 ml) náhradná fľaška EEP

## Dočasné cementy



003440	FREEGENOL TEMPORARY PACK 1-1 Pack tubes (55 g báza, 20 g akcelerátor, 2,5 ml čistič) EEP
004253	Fuji TEMP LT 2x (13,3 g / 7,2 ml) Paste Pak kartuše 2x (13,3 g / 7,2 ml)

## Primery



009553	G-Multi PRIMER (5 ml) tekutina
008552	GC CERAMIC PRIMER II (3 ml) tekutina EEP
008620	GC CERAMIC PRIMER II balenie s jednoraz. dávkou (10 ks)
009295	GC METAL PRIMER Z (5 ml) tekutina

## GC EUROPE N.V. | Head Office

Researchpark  
Haasrode-Leuven 1240  
Interleuvenlaan 33  
B-3001 Leuven  
Tel. +32.16.74.10.00  
Fax. +32.16.40.48.32  
info.gce@gc.dental  
<https://europe.gc.dental>

## GC EUROPE N.V. | GCEEO Slovakia

Raková 1441  
SK - 023 51 Raková / Ďadca  
Tel. +421.911.570.999  
Fax. +421.414.000.264  
info.slovakia@gc.dental  
<https://europe.gc.dental/sk-SK>

# GC