

► IZMĒĢINĀJUMA PIELAIKOŠANA

1 Izņemiet pagaidu restaurāciju un rūpīgi notīriet.

2 Pārbaudiet vai restaurācija der un tās oklūziju. Ja nepieciešams, lietojiet G-CEM LinkForce Try-In pastu.

3 Izņemiet restaurāciju un noskalojiet ar ūdeni.

► RESTAURĀCIJAS SAGATAVOŠANA

Ievērojot ražotāja instrukcijas, sagatavojiet restaurāciju.

Stikla keramikas

1 Kodiniet ar hidrofluorskābi.

2 Noskalojiet un nožāvējiet.

Hibrīdkeramikas un kompozīts

1 Apstrādājiet ar smilšu strūklu* CERASMART kā alternatīvu uzklājiet hidrofluorskābi.

2 Ar gaisa šļirci nopūtiet tīru. Noskalojiet un nožāvējiet.

3 Uzklājiet G-Multi PRIMER.

4 Nožāvējiet ar gaisa šļirci.

► ZOBA VIRSMAS SAGATAVOŠANA

5 Noskalojiet un nožāvējiet sagatavoto zobu.

6 Izvēlaties selektīvās vai totalās kodināšanas metodi. Noskalojiet un nožāvējiet.

7 Uzklājiet G-Premio BOND. Nogaidiet 10 sekundes.

8 Žāvējiet ar MAKSIMĀLO GAISA SPIEDIENU 5 sekundes.

9 Ar gaismu cietiniet 10 sekundes (Halogēns/LED 700 mW/cm²).

► CEMENTĒŠANA

10 Cementu uzklājiet tieši uz venīra saistīšanas virsmas un/vai zoba virsmas. Pārpalikumus var 1-2 sekundes cietināt.

11 Nekavējoties uzsēdiniet uz sagatavotā zoba. Saglabājiet vidēju spiedienu.

12 Noņemiet cementa pārpalikumus. Pārpalikumus var 1-2 sekundes cietināt.

13 20 sekundes ar gaismu cietiniet visas virsmas/malas (Halogēns/LED 700 mW/cm²).

14 Apstrādājiet malas un nopolējiet tās.

G-CEM LinkForce ROKASGRĀMATA



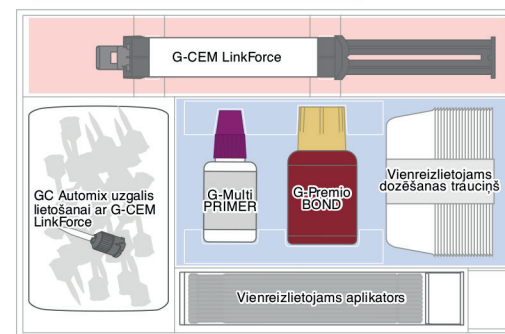
GLABĀŠANAS APSTĀKĻI

Komplektus System Kit/Starter Kit vai G-CEM LinkForce šļirces glabājiet ledusskapī. Citus komponentus var glabāt arī istabas temperatūrā. Skatiet attiecīgās lietošanas instrukcijas.

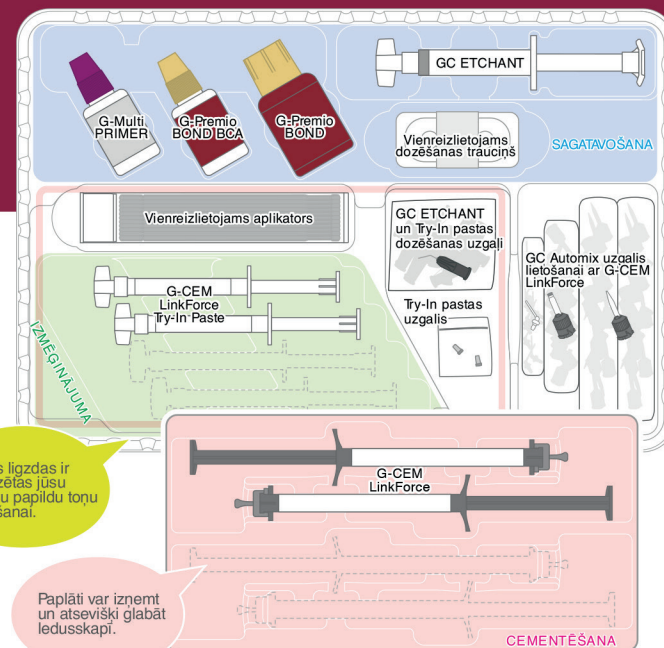


Skatiet lietošanas instrukcijas

Komplekta STARTER KIT IZKĀRTOJUMS



Komplekta SYSTEM KIT IZKĀRTOJUMS



Tukšās ligzdas ir paredzētas jūsu izvēlētu papildu tonu glabāšanai.

Paplāti var izņemt un atsevišķi glabāt ledusskapī.

CEMENTĒŠANA

CEMENTĒŠANAS METODE INLEJĀM, ONLEJĀM, KROŅIEM UN TILTIEM

► IZMĒĢINĀJUMA PIELAIKOŠANA

1 Izņemiet pagaidu restaurāciju un rūpīgi notīriet.



2 Pārbaudiet vai restaurācija der un tās oklūziju. Ja nepieciešams, lietojiet G-CEM LinkForce Try-In pastu.



3 Izņemiet restaurāciju un noskalojiet ar ūdeni.

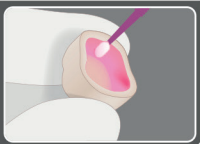


► RESTAURĀCIJAS SAGATAVOŠANA

Ievērojot ražotāja instrukcijas, sagatavojiet restaurāciju.

Stikla keramikas

1 Kodiniet ar hidrofluorskābi.

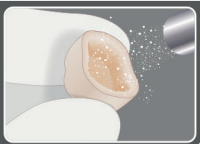


2 Noskalojiet un nožāvējiet.

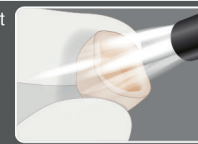


Metāls, cirkonijs, alumīnijs, hibridkeramika un kompozīts

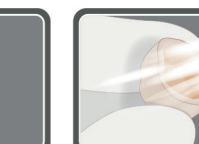
1 Apstrādājiet ar smilšu strūklu* CERASMART kā alternatīvu uzklājiet hidrofluorskābi.



2 Ar gaisa šļirci nopūtiet tīru. Noskalojiet un nožāvējiet.



3 Uzklājiet G-Multi PRIMER.



4 Nožāvējiet ar gaisa šļirci.

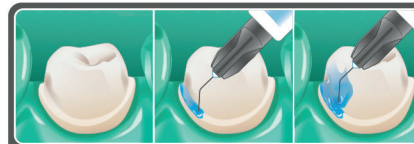


► ZOBA VIRSMAS SAGATAVOŠANA

5 Noskalojiet un nožāvējiet sagatavoto zobu.



6 Izvēlaties vienu no trim kodināšanas metodēm: paškodināšanu, selektīvo kodināšanu vai totālo kodināšanu. Noskalojiet un nožāvējiet.



► CEMENTĒŠANA

10 G-CEM LinkForce izspiediet tieši restaurācijā.



11 Nekavējoties uzsēdiniet uz sagatavotā zoba/balsta. Saglabājiet vidēju spiedienu.



12 Saglabājot vidēju spiedienu, noņemiet atliekas. Lai atliekas būtu vieglāk noņemt, tās var 1-2 sekundes cietināt līdz lipīgumam.



► Gaismas cietināšanas režīms

7 Uzklājiet G-Premio BOND. Uzgaidiet 10 sekundes.



8 Žāvējiet ar MAKSIMĀLO GAISA SPIEDIENU 5 sekundes.



9 Ar gaismu cietiniet 10 sekundes (Halogēns/LED 700mW/cm²).



► Alternatīvais divkāršs cietināšanas režīms

7 Sajauciet G-Premio BOND un DCA attiecībā 1:1.



8 Uzklājiet maisījumu. Nogaidiet 20 sekundes.



9 Žāvējiet ar MAKSIMĀLO GAISA SPIEDIENU 5 sekundes.



13 20 sekundes ar gaismu cietiniet katru virsmu/malu (Halogēns/LED 700mW/cm²).



14 Ja nelietojat cietināšanu ar gaismu, pēc novietošanas 4 minūtes neaiztieciat to. Ja nepieciešams, apstrādājiet malas un nopulējiet tās.

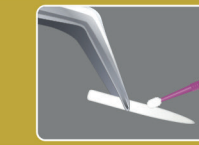


CEMENTĒŠANAS METODE TAPĀM UN STUMBRIEM

► RESTAURĀCIJAS SAGATAVOŠANA

Ievērojot ražotāja instrukcijas, sagatavojiet restaurāciju.

1 Notīriet ar spirtu.



2 Uzklājiet G-Multi PRIMER.

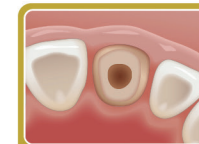


3 Nožāvējiet ar gaisa šļirci.

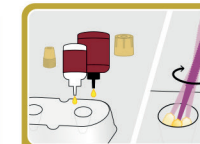


► TAPAS VIETAS SAGATAVOŠANA

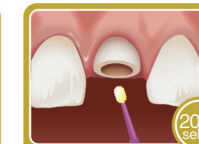
4 Sakņu kanālu iztīriet ar NaClO vai EDTA. Noskalojiet un rūpīgi izžāvējiet.



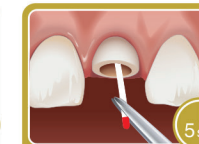
5 G-Premio BOND un DCA sajauciet attiecībā 1:1.



6 Maisījumu uzklājiet tapas vietai un 20 sekundes neaiztieciat to.

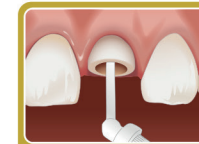


7 5 sekundes žāvējiet ar MAKSIMĀLO GAISA SPIEDIENU. Ar papīra torondēm noņemiet visas saites atliekas.

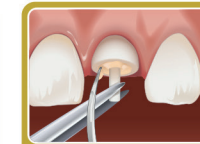


► CEMENTĒŠANA

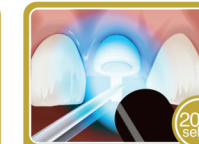
8 Aplicējiet G-CEM LinkForce kanālā.



9 Tapu nekavējoties ievietojiet tapas vietā. Noņemiet cementa atliekas.



10 Katru virsmu/malu 20 sekundes cietiniet ar gaismu (Halogēns/LED 700 mW/cm²).



11 4 minūtes pēc tapas ievietošanas neaiztieciat materiālu. Turpiniet atjaunošanu.

