

Umenie tímovej práce

initial™ LiSi: rýchly pruh k vynikajúcim výsledkom



initial™ LiSi: predefinované lítium disilikáty,

Zubní lekári a technici,
všetci milujú prácu s Initial LiSi Block a LiSi Press



ktoré poskytujú výhody pre každého.



Výnimočná estetika

Technológia HDM pre trvalú krásu

- Výborná leštitelnosť (aj intraorálne)
- Vynikajúca odolnosť proti opotrebovaniu
- ... a krásna opalescencia!



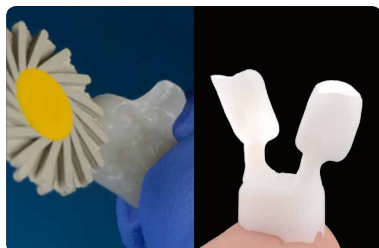
Úspora času

Technológia HDM pre efektívnosť Initial LiSi Blocku

- Ľahké frézovanie
- Vypálenie glazúry je voliteľné

Initial LiSi Press

- Prakticky žiadna reakčná vrstva



Marginálna kvalita

Technológia HDM pre vysokú presnosť

- Odolné voči "chippingu" (štiepeniu) okrajov, či už lisované alebo frézované práce
- Vynikajúca okrajová integrita



Kombinujte s *initial*™ IQ ONE SQIN

„Rýchly pruh“ k vynikajúcim výsledkom

- Maximálny účinok v rámci keramickej mikrovrstvy
- Pridajte lesk, farebné nuansy a fluorescenciu jednoduchými a rýchlymi krokmi
- Efekt samoglazovania



Estetika s Initial LiSi

Starostlivé usporiadanie štruktúralneho zdokonaľovania, optického vylepšenia a prirodzenej opalescencie Initial LiSi keramika spoločne zaisťuje ten najestetickjší výsledok.



Initial LiSi Blok, len vyleštený. S láskavým dovolením Dr. J. Tapia Guadix, Španielsko



„Nedokážem dostatočne vynachváliť LiSi Blocky od GC na vytváranie úžasných faziet. Ich vysoká pevnosť a realistická estetika spôsobila revolúciu v pracovnom postupe. Výnimočná translucencia a farebná zhoda s prirodzeným chrupom bez námahy, mi zaručuje trvalo krásne výsledky. Navyše, jednoduchosť frézovania a leštenia výrazne zvýšila moju produktivitu. Vyskúšajte ich a už sa nikdy neobzriete späť!“

DT Przemek Seweryniak, Švédsko



Initial LiSi Blok, maľovaný s Initial Luster Pastes ONE. S láskavým dovolením Dr. P. Dimitrov, Bulharsko



Dokonalá synergia v rámci celej produktovej rady Initial poskytuje vysoko efektívny prístup k dosiahnutiu mimoriadnych výsledkov.

Initial LiSi Press s fazetovacou keramikou LiSi S láskavým dovolením MDT M. Brüsche, Nemecko

Spolu s ONE SQIN môžete dosiahnuť ešte viac



Bukálne redukovaná (0,3 mm) konštrukcia Initial LiSi



Pridajte farbu a fluorescenciu s Initial IQ Lustre Pastes ONE



Pridajte lesk a textúru s Initial IQ SQIN



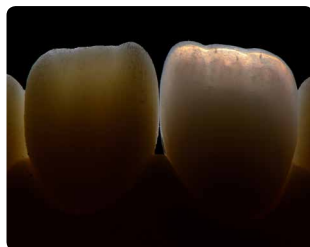
Vynikajúci výsledok v minimálnom čase



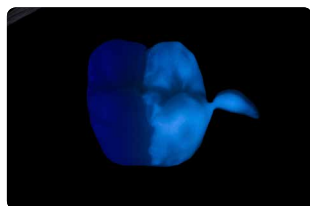
„Komponenty systému sú navzájom dokonale zladené, čo vedie k bezpečným, rýchlym a presným výsledkom. Teplé odtiene LiSi Press a rôzne úrovne translucencie súvisiace s indikáciou umožňujú vytvoriť plynulý prechod k prirodzeným štruktúram.“

MDT Stefan Roozen, Rakúsko

Initial LiSi lítium disilikáty a Initial IQ ONE SQIN tvoria harmonické spojenie, ktoré umocňuje ich individualitu, silné stránky a povýšenie Vašich výplní na najvyššiu úroveň.



Initial LiSi Block s Initial IQ ONE SQIN. S láskavým dovolením Dr J. Tapia Guadix, Španielsko



- Farba
- Fluorescencia
- Textúra
- Vysoký lesk je možný už pri 2 vypáleniach



Initial LiSi Press s Initial IQ ONE SQIN. S láskavým dovolením DT J Komoda, Poľsko

Účinnosť Initial LiSi

Lisovať alebo frézovať? Ušetríte čas v oboch smeroch

Initial LiSi Press: ľahké odtmelovanie prakticky bez reakčnej vrstvy



Úspora času: 15-20 minút.*
Nie je potrebná kyselina fluorovodíková.

Konvenčný lítium disilikátový lisovací keramický systém



Initial LiSi Block: jednoduché frézovanie a rovnaká pevnosť bez vypaľovania



Úspora času: 28 % z celkového času spracovania.*
Nie je potrebné kryštalizačné vypaľovanie.

Konvenčný lítium disilikátový lisovací keramický systém



S láskavým dovolením
ZTM Carsten Fisher,
Nemecko

Zdroj: GC R&D, Japonsko, údaje na vyžiadanie
*V testovacích podmienkach podľa návodu na použitie.



Časovo efektívny prístup k
dosiahnutiu najvyššieho štandardu

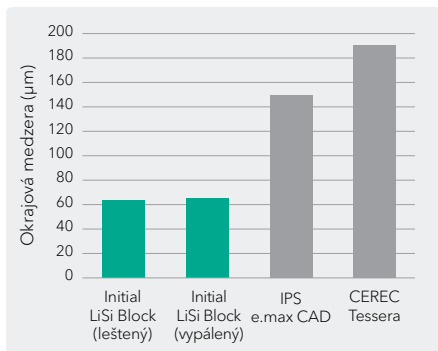
„Aj keď rád charakterizujem Initial LiSi Block, je perfektné ho vyleštiť iba niekoľkými úkonmi a max. 5 minút. Preto je to skutočné a rýchle riešenie pri kresle.“

Dr Andreas Kurbad, Nemecko

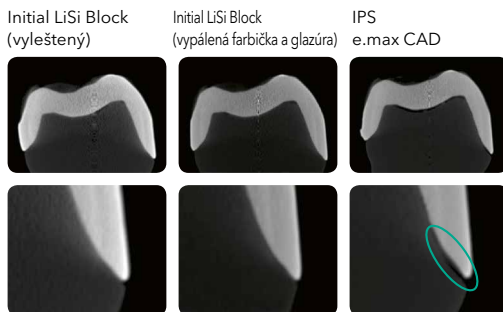


Presnosť Initial LiSi

Presné okraje pre dlhodobé výsledky

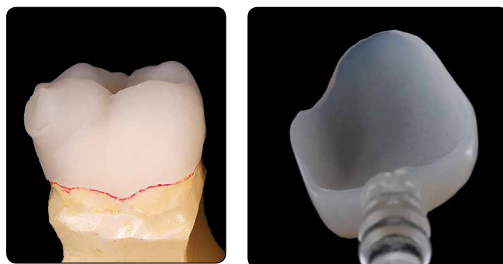


Zdroj: GC R&D, Japonsko, údaje na vyziadanie



Initial LiSi Press

Bežná lisovaná lítium disilikátová keramika



„Okrem veľmi presvedčivých jemných okrajov náhrad, ktoré som si sám vyfrézoval, zohrala určitú úlohu aj spolupráca s oddelením materiálovej vedy v Mníchove, ktoré publikovalo veľmi pozitívne výsledky týkajúce sa pevnosti povrchu a pevnosti v ohybe.“

Dr Gertrud Fabel, Nemecko

Odporúčanie fixačného cementu

- Ideálne pre náhrady z Initial LiSi
- Univerzálne použitie pre vysokú účinnosť
- Vysoká pevnosť väzby
- Marginálna kvalita z dlhodobého hľadiska



Initial LiSi

Predefinované lítium disilikátové riešenia



Obj. číslo	Initial LiSi Press	Obj. číslo	Initial LiSi Press	Obj. číslo	Initial LiSi Block, for CEREC
10003665	HT-EXW, 5x3 g	10004833	LT-B00, 5x3 g	10004844	Veľkosť 14, A1 HT
10006955	HT-BLE+, 5x3 g	10006352	LT-B0+, 5x3 g	10004956	Veľkosť 14, A2 HT
10003666	HT-BLE, 5x3 g	10004853	LT-B0, 5x3 g	10004957	Veľkosť 14, A3 HT
10003667	HT-E57, 5x3 g	10004824	LT-A1, 5x3 g	10037273	Veľkosť 14, A3.5 HT
10003668	HT-E58, 5x3 g	10004962	LT-A2, 5x3 g	10004886	Veľkosť 14, B1 HT
10003669	HT-E59, 5x3 g	10004831	LT-A3, 5x3 g	10004887	Veľkosť 14, A1 LT
10003670	HT-E60, 5x3 g	10006353	LT-A3.5, 5x3 g	10004958	Veľkosť 14, A2 LT
10003671	MT-B00, 5x3 g	10006354	LT-A4, 5x3 g	10004888	Veľkosť 14, A3 LT
10006956	MT-B0+, 5x3 g	10004854	LT-B1, 5x3 g	10037274	Veľkosť 14, A3.5 LT
10003672	MT-B0, 5x3 g	10004857	LT-B2, 5x3 g	10004889	Veľkosť 14, B1 LT
10003673	MT-A1, 5x3 g	10006355	LT-B3, 5x3 g	10037275	Veľkosť 14, BL LT
10003674	MT-A2, 5x3 g	10006356	LT-B4, 5x3 g		
10003675	MT-A3, 5x3 g	10004815	LT-C1, 5x3 g		
10006957	MT-A3.5, 5x3 g	10004842	LT-C2, 5x3 g		
10006958	MT-A4, 5x3 g	10006951	LT-C3, 5x3 g		
10003676	MT-B1, 5x3 g	10006952	LT-C4, 5x3 g		
10003677	MT-B2, 5x3 g	10004860	LT-D2, 5x3 g		
10006959	MT-B3, 5x3 g	10006953	LT-D3, 5x3 g		
10006960	MT-B4, 5x3 g	10006954	LT-D4, 5x3 g		
10003678	MT-C1, 5x3 g	10003681	LT-A, 5x3 g		
10003679	MT-C2, 5x3 g	10003682	LT-B, 5x3 g		
10006961	MT-C3, 5x3 g	10003683	LT-C, 5x3 g		
10006962	MT-C4, 5x3 g	10003684	LT-D, 5x3 g		
10003680	MT-D2, 5x3 g	10003685	MO-0, 5x3 g		
10006963	MT-D3, 5x3 g	10003686	MO-1, 5x3 g		
10006964	MT-D4, 5x3 g	10003687	MO-2, 5x3 g		



Initial LiSi Block
Lítium disilikátový
CAD/CAM blok



Initial LiSi Press
Lítium disilikátové
lisovateľné ingoty



Initial IQ ONE SQIN
Maľovací a formovací
keramický systém



G-CEM ONE
Univerzálny samo-
adhezívny živicový cement

Initial a G-CEM ONE sú ochranné známky spoločnosti GC.
CEREC, CEREC Tessera a IPS e.max CAD nie je ochranná známka spoločnosti GC.

GC EUROPE N.V.

Head Office
Researchpark,
Haasrode-Leuven 1240
Interleuvenlaan 33, B-3001 Leuven
Tel. +32 16 74 10 00
Fax. +32 16 40 48 32
info.gce@gc.dental
<https://www.gc.dental/europe>

GC EUROPE N.V.

GCEEO Slovakia
Raková 1441
SK - 023 51 Raková / Čadca
Tel. +421.911.570.999
Fax. +421.414.000.264
info.slovakia@gc.dental
<https://www.gc.dental/europe/sk-SK>