

# Umetnost timskega dela

*initial*™ LiSi: po hitri cesti do izvrstnih rezultatov



# initial™ LiSi: izboljšani litijev disilikat,

Tako zobozdravniki kot zobni tehniki -  
vsi radi delajo z Initial LiSi Block in LiSi Press



# ki prinaša prednosti za vse.



## Izjemna estetika

### Tehnologija HDM za dolgotrajno lepoto

- Izvrstno se polira (tudi intraoralno)
- Odlična odpornost na obrabo
- ... in čudovita opalescenca!



## Prihrani čas

### Tehnologija HDM za učinkovitost Initial LiSi Block

- Zlahka se rezka
- Glaziranje je opcijsko

### Initial LiSi Press

- Praktično brez reakcijskega sloja



## Kakovost margin

### Tehnologija HDM za visoko natančnost

- Odpornost na krhanje margin, tako prešanih kot rezkanih
- Izvrstna integriteta margin



# Kombinirajte z *initial*™ IQ ONE SQIN

### Po hitri cesti do vrhunskih rezultatov

- Maksimalen efekt v keramičnem mikro sloju
- Dodajte sijaj, barvne odtenke in fluorescenco v le nekaj hitrih in preprostih korakih
- Samoglazurni učinek



# Estetika Initial LiSi

Pazljiva kombinacija strukturne rafiniranosti, optične izboljšave in vgrajene opalescence keramike Initial LiSi zagotavlja najbolj estetsko zadovoljiv rezultat.



Initial LiSi Block, pravkar poliran. Z dovoljenjem Dr. J. Tapia Guadix, Španija



“Če si želite ustvariti krasne prevleke, vam toplo priporočam GC-jeve bloke LiSi Block. Njihova moč in naravna estetika sta korenito spremenili delovni proces v mojem laboratoriju. Izjemna transparentnost in brezhibno prilagajanje barve naravnim zobem konsistentno zagotavljajo lepe rezultate. Poleg tega sem zaradi preprostega rezkanja in poliranja bistveno izboljšal svojo produktivnost. Preizkusite jih in nikoli se ne boste ozrli nazaj!”

Zobni tehnik Przemek Seweryniak, Švedska



Initial LiSi Block, pobarvan z Initial Lustre Pastes ONE. Z dovoljenjem Dr. P. Dimitrov, Bolgarija



Izvrstna sinergija znotraj celotne linije izdelkov Initial omogoča visoko učinkovit pristop k doseganju izjemnih rezultatov.

Initial LiSi Press s keramiko za prevleke LiSi  
Z dovoljenjem zobnega tehnika M. Brüschi, Nemčija

## Z ONE SQIN boste dosegli še več



Bukalno reducirano (0.3 mm) ogrodje iz Initial LiSi



Dodajte barvo in fluorescenco z **Initial IQ Lustre Pastes ONE**



Dodajte sijaj in teksturo z **Initial IQ SQIN**



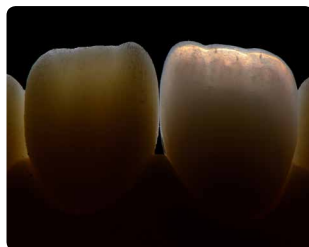
Izjemni rezultati v najkrajšem možnem času



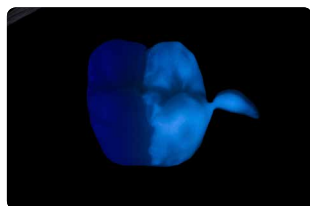
“Sestavine tega sistema se popolnoma ujemajo, kar vodi do varnih, hitrih in natančnih rezultatov. Topli odtenki LiSi Press in različne ravni prosojnosti glede na indikacije omogočajo brezhiben prehod do naravnih struktur.”

Zobni tehnik Stefan Roozen, Avstrija

Litijevi disilikati Initial LiSi in Initial IQ ONE SQIN ustvarjajo popolno kombinacijo, poudarjajo svoje individualne prednosti in ponesejo vašo restavracijo na najvišjo raven.



Initial LiSi Block z Initial IQ ONE SQIN. Z dovoljenjem Dr. J. Tapia Guadix, Španija



- Barva
- Fluorescenca
- Tekstura
- Visoki sijaj po le dveh pekah



Initial LiSi Press z Initial IQ ONE SQIN. Z dovoljenjem zobnega tehnika J. Komoda, Poljska

# Učinkovitost Initial LiSi

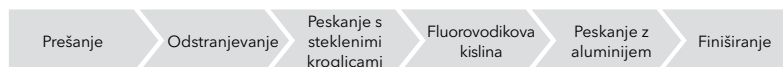
Prešate ali rezkate? Pri obeh lahko prihranite čas

Initial LiSi Press: preprosto odstranjevanje praktično brez reakcijskega sloja



Prihranjen čas: med 15-20 minut.\*  
Ni potrebe po fluorovodikovi kislini.

Klasični keramični sistem iz litijevega disilikata za prešanje



Initial LiSi Block: preprost za rezkanje, enako močen tudi brez peke



Z dovoljenjem  
zobnega tehnika  
Carstena Fisherja,  
Nemčija



Prihranjen čas: 28 % celotnega delovnega časa.\*  
Ni potrebe po kristalizacijski peki

Klasični keramični sistem iz litijevega disilikata za rezkanje



Vir: GC R&D, Japonska, podatki v dokumentaciji  
\*V testnih pogojih po IFU.



Časovno učinkovit pristop za doseganje najvišjega standarda

"Čeprav obožujem dodajanje značaja Initial LiSi Blocku, ga lahko enostavno spoliram v le nekaj korakih, kar mi vzame največ 5 minut. Zato je to odlična in hitra rešitev za ordinacije."

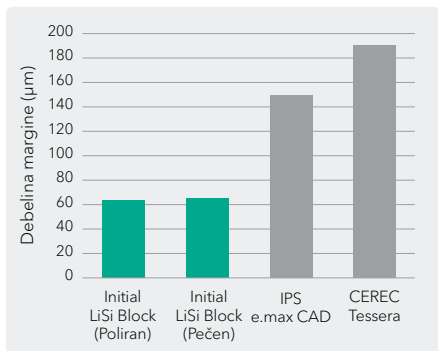
Dr. Andreas Kurbad, Nemčija



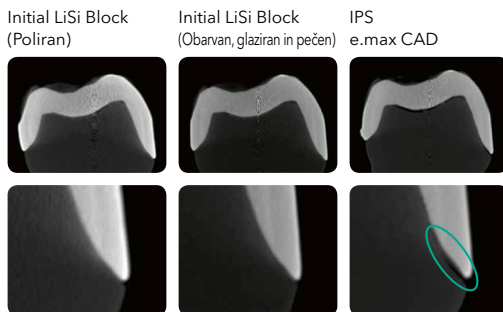


# Natančnost Initial LiSi

## Natančne margine za dolgotrajne rezultate

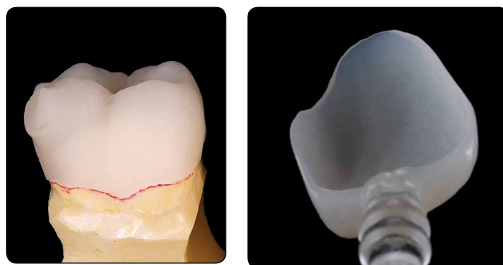


Vir: GC R&D, Japonska, podatki v dokumentaciji



Initial LiSi Press

Klasična keramika za prešanje iz litijevega disilikata



“Poleg zelo prepričljivih finih margin restavracije, ki sem jo sama izrezkala, je pomembno vlogo pri izbiri odigralo tudi mnenje oddelka za znanost o materialih v Münchenu, ki je objavil zelo pozitivne rezultate o površinski in fleksurni moči.”

Dr. Gertrud Fabel, Nemčija

## Priporočila za cementiranje

- Idealno za restavracije iz Initial LiSi
- Univerzalna raba za visoko učinkovitost
- Visoka moč vezave
- Dolgotrajna kakovost margin



# Initial LiSi

Izboljšane rešitve iz litijevega disilikata



Art.št.	Initial LiSi Press	Art.št.	Initial LiSi Press	Art.št.	Initial LiSi Block, za CEREC
10003665	HT-EXW, 5x3 g	10004833	LT-B00, 5x3 g	10004844	Velikost 14, A1 HT
10006955	HT-BLE+, 5x3 g	10006352	LT-B0+, 5x3 g	10004956	Velikost 14, A2 HT
10003666	HT-BLE, 5x3 g	10004853	LT-B0, 5x3 g	10004957	Velikost 14, A3 HT
10003667	HT-E57, 5x3 g	10004824	LT-A1, 5x3 g	10037273	Velikost 14, A3.5 HT
10003668	HT-E58, 5x3 g	10004962	LT-A2, 5x3 g	10004886	Velikost 14, B1 HT
10003669	HT-E59, 5x3 g	10004831	LT-A3, 5x3 g	10004887	Velikost 14, A1 LT
10003670	HT-E60, 5x3 g	10006353	LT-A3.5, 5x3 g	10004958	Velikost 14, A2 LT
10003671	MT-B00, 5x3 g	10006354	LT-A4, 5x3 g	10004888	Velikost 14, A3 LT
10006956	MT-B0+, 5x3 g	10004854	LT-B1, 5x3 g	10037274	Velikost 14, A3.5 LT
10003672	MT-B0, 5x3 g	10004857	LT-B2, 5x3 g	10004889	Velikost 14, B1 LT
10003673	MT-A1, 5x3 g	10006355	LT-B3, 5x3 g	10037275	Velikost 14, BL LT
10003674	MT-A2, 5x3 g	10006356	LT-B4, 5x3 g		
10003675	MT-A3, 5x3 g	10004815	LT-C1, 5x3 g		
10006957	MT-A3.5, 5x3 g	10004842	LT-C2, 5x3 g		
10006958	MT-A4, 5x3 g	10006951	LT-C3, 5x3 g		
10003676	MT-B1, 5x3 g	10006952	LT-C4, 5x3 g		
10003677	MT-B2, 5x3 g	10004860	LT-D2, 5x3 g		
10006959	MT-B3, 5x3 g	10006953	LT-D3, 5x3 g		
10006960	MT-B4, 5x3 g	10006954	LT-D4, 5x3 g		
10003678	MT-C1, 5x3 g	10003681	LT-A, 5x3 g		
10003679	MT-C2, 5x3 g	10003682	LT-B, 5x3 g		
10006961	MT-C3, 5x3 g	10003683	LT-C, 5x3 g		
10006962	MT-C4, 5x3 g	10003684	LT-D, 5x3 g		
10003680	MT-D2, 5x3 g	10003685	MO-0, 5x3 g		
10006963	MT-D3, 5x3 g	10003686	MO-1, 5x3 g		
10006964	MT-D4, 5x3 g	10003687	MO-2, 5x3 g		



**Initial LiSi Block**  
CAD/CAM bloki iz  
litijevega disilikata



**Initial LiSi Press**  
ingoti za prešanje iz  
litijevega disilikata



**Initial IQ ONE SQIN**  
keramični sistem za  
barvanje in oblikovanje



**G-CEM ONE**  
Universal samoadhezivni  
smolnati cement

Initial in G-CEM ONE sta blagovni znami podjetja GC.  
CEREC, CEREC Tessera in e.max CAD ni blagovna znamka podjetja GC.

## GC EUROPE N.V.

Head Office  
Researchpark,  
Haasrode-Leuven 1240  
Interleuvenlaan 33, B-3001 Leuven  
Tel. +32 16 74 10 00  
Fax. +32 16 40 48 32  
info.gce@gc.dental  
<https://www.gc.dental/europe>

## GC EUROPE N.V.

GCEEO Slovenia  
Ulica Talcev 1a  
SLO - 3310 Žalec  
Tel. +386.3.710.32.70  
Fax. +386.3.710.32.71  
info.slovenia@gc.dental  
<https://www.gc.dental/europe/sl-SI>