

Umeće timskog rada

initial™ LiSi: brz put do izvrsnih rezultata



initial™ LiSi: redefinisana litijum-disilikatna

Doktori dentalne medicine i dentalni tehničari,
svi vole da rade sa Initial LiSi Block i LiSi Press materijalima



keramika, koja pruža brojne prednosti.



Izvrсна estetika

Tehnologija mikronizacije visoke gustine (High density micronization - HDM) za dugotrajan lep izgled

- izvrsna sposobnost poliranja (i u ustima)
- izvrsna otpornost na habanje
- ... i lepa opalescencija!



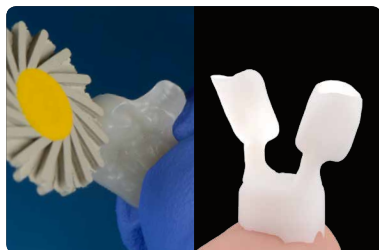
Ušteda vremena

HDM tehnologija za efikasnost bloka Initial LiSi Block

- lako glodanje
- glaziranje kao opcija

Initial LiSi Press

- bez reakcijskog sloja



Kvaliteta rubova

HDM tehnologija za visoku preciznost

- otpornost na rubno pucanje, kod presovanja ili glodanja
- izvrsna rubna celovitost



Kombinacija sa *initial*[™] IQ ONE SQIN

Brz put do izvrsnih rezultata

- Maksimalan efekat u okviru keramičkog mikrosloja
- Dodatni sjaj, nijanse boje i fluorescencija u lakim i brzim postupcima
- Efekat samoglaziranja



Initial LiSi estetika

Pažljivo usklađivanje
poboljšane strukture,
optike i urođene
opalescencije Initial
LiSi keramike garantuje
estetski najbolji rezultat.



Initial LiSi Block, upravo poliran. Ustupio dr. J. Tapia Guadix, Španija



“Prezadovoljan sam GC LiSi blokovima za izradu prekrasnih faseta. Njihova visoka čvrstoća i prirodna estetika revolucionirale su tok rada u mojoj laboratoriji. Izvrsna translucencija i lako stapanje boja sa prirodnim zubima osiguravaju uvek lepe rezultate. Osim toga, jednostavnost glodanja i poliranja značajno mi je povećala produktivnost. Sprobajte ih i više nećete tražiti dalje!”

Dentalni tehničar Przemek Seweryniak, Švedska



Initial LiSi Block, obojen bojom Initial Lustre Pastes ONE. Ustupio dr. P. Dimitrov, Bugarska



Besprekorna sinergija
unutar cele Initial linije
proizvoda pruža visoko
efikasan pristup
postizanju izvrsnih rezultata.

Initial LiSi Press sa LiSi keramikom za fasete
Ustupio dentalni tehničar majstor M. Brüschi, Nemačka

Zajedno sa ONE SQIN može se postići više



Bukalno redukovana
(0,3 mm) osnova od Initial
LiSi keramike



**Initial IQ Lustre Pastes
ONE** boje dodaju boju i
fluorescenciju



Initial IQ SQIN dodaje sjaj
i teksturu



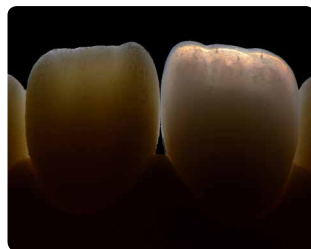
Izvrсни rezultat za minimalno
vreme postupka



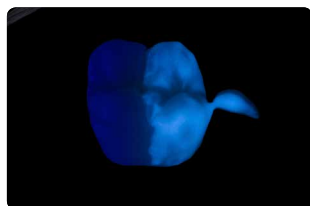
“Delovi sistema savršeno su međusobno usklađeni, što omogućava sigurne, brze i precizne rezultate. Tople nijanse keramike LiSi Press i različiti nivoi translucencije zavisno od indikacija omogućavaju besprekorni prelaz na prirodne zube.”

Dentalni tehničar majstor Stefan Roozen, Austrija

Initial LiSi litijum-disilikatna keramika i Initial IQ ONE SQIN su međusobno usklađeni, ali se istovremeno ističu i njihove individualne prednosti i time podiže kvalitet restauracije na najviši nivo.



Initial LiSi Block sa Initial IQ ONE SQIN.
Ustupio dr. J. Tapia Guadix, Španija



- Boja
- Fluorescencija
- Tekstura
- Visok sjaj moguć nakon samo 2 pečenja



Initial LiSi Press sa Initial IQ ONE SQIN.
Ustupio dentalni tehničar J. Komoda, Poljska

Initial LiSi efikasnost

Presovanje ili glodanje? Ušteda vremena u oba slučaja

Initial LiSi Press: lako vađenje iz kivete bez reakcijskog sloja



Ušteda vremena: 15-20 minuta.*
Nije potrebna hidrofluorna kiselina.



Konvencionalni litijum-disilikatni blok



Initial LiSi Block: jednostavno glodanje i ista čvrstoća bez pečenja



Ustupio dentalni tehničar majstor Carsten Fisher, Nemačka



Ušteda vremena: 28% od ukupnog vremena obrade.*
Nije potrebno kristalizaciono pečenje.

Konvencionalni litijum-disilikatni blok



Izvor: GC Istraživanje i razvoj, Japan, podaci u arhivi
*u uslovima testiranja u skladu sa uputstvom za upotrebu.



Vremenski efikasan pristup postizanju najvišeg standarda

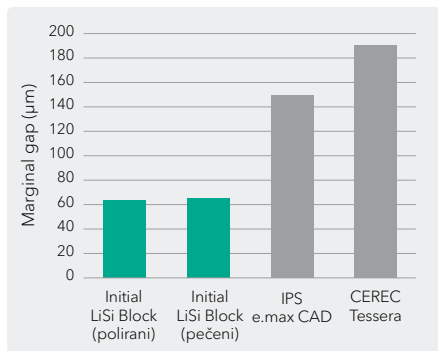
“Iako volim karakterizirati Initial LiSi Block, savršen je za poliranje u samo nekoliko poteza i najviše 5 minuta. Zato je to pravo i brzo rešenje za izradu u ordinaciji.”

Dr. Andreas Kurbad, Nemačka



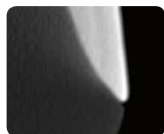
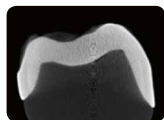
Initial LiSi preciznost

Tačni rubovi za dugotrajne rezultate

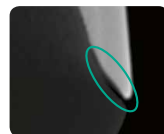
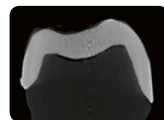
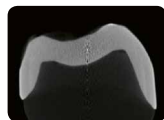


Izvor: GC Istraživanje i razvoj, Japan, podaci u arhivi

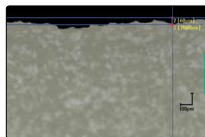
Initial LiSi Block (polirani)



Initial LiSi Block (bojeni i sa glazurnim pečenjem) IPS e.max CAD



Initial LiSi Press



Konvencionalna litijum-disilikatna presovana keramika



Najslabija tačka podložna pucanju



“Osim vrlo finih rubova restauracija, koje sam sam gladao, važnu je ulogu imala i saradnja sa odeljenjem za nauku o materijalima u Minhenu, gde su objavljeni odlični rezultati vezano uz površinsku i savojnu čvrstoću.”

Dr. Gertrud Fabel, Nemačka

Preporuka za cement

- Idealno za Initial LiSi restauracije
- Univerzalna upotreba za visoku efikasnost
- Visoka čvrstoća spajanja
- Dugotrajni kvalitet rubova



Initial LiSi

Redefinisane mogućnosti
litijum-disilikatne keramike



Šifra	Initial LiSi Press	Šifra	Initial LiSi Press	Šifra	Initial LiSi Block, za CEREC
10003665	HT-EXW, 5x3 g	10004833	LT-B00, 5x3 g	10004844	Size 14, A1 HT
10006955	HT-BLE+, 5x3 g	10006352	LT-B0+, 5x3 g	10004956	Size 14, A2 HT
10003666	HT-BLE, 5x3 g	10004853	LT-B0, 5x3 g	10004957	Size 14, A3 HT
10003667	HT-E57, 5x3 g	10004824	LT-A1, 5x3 g	10037273	Size 14, A3.5 HT
10003668	HT-E58, 5x3 g	10004962	LT-A2, 5x3 g	10004886	Size 14, B1 HT
10003669	HT-E59, 5x3 g	10004831	LT-A3, 5x3 g	10004887	Size 14, A1 LT
10003670	HT-E60, 5x3 g	10006353	LT-A3.5, 5x3 g	10004958	Size 14, A2 LT
10003671	MT-B00, 5x3 g	10006354	LT-A4, 5x3 g	10004888	Size 14, A3 LT
10006956	MT-B0+, 5x3 g	10004854	LT-B1, 5x3 g	10037274	Size 14, A3.5 LT
10003672	MT-B0, 5x3 g	10004857	LT-B2, 5x3 g	10004889	Size 14, B1 LT
10003673	MT-A1, 5x3 g	10006355	LT-B3, 5x3 g	10037275	Size 14, BL LT
10003674	MT-A2, 5x3 g	10006356	LT-B4, 5x3 g		
10003675	MT-A3, 5x3 g	10004815	LT-C1, 5x3 g		
10006957	MT-A3.5, 5x3 g	10004842	LT-C2, 5x3 g		
10006958	MT-A4, 5x3 g	10006951	LT-C3, 5x3 g		
10003676	MT-B1, 5x3 g	10006952	LT-C4, 5x3 g		
10003677	MT-B2, 5x3 g	10004860	LT-D2, 5x3 g		
10006959	MT-B3, 5x3 g	10006953	LT-D3, 5x3 g		
10006960	MT-B4, 5x3 g	10006954	LT-D4, 5x3 g		
10003678	MT-C1, 5x3 g	10003681	LT-A, 5x3 g		
10003679	MT-C2, 5x3 g	10003682	LT-B, 5x3 g		
10006961	MT-C3, 5x3 g	10003683	LT-C, 5x3 g		
10006962	MT-C4, 5x3 g	10003684	LT-D, 5x3 g		
10003680	MT-D2, 5x3 g	10003685	MO-0, 5x3 g		
10006963	MT-D3, 5x3 g	10003686	MO-1, 5x3 g		
10006964	MT-D4, 5x3 g	10003687	MO-2, 5x3 g		



Initial LiSi Block
Blok litijum-disilikatne
keramike



Initial LiSi Press
Valjčiči litijum-disilikatne
pres keramike



Initial IQ ONE SQIN
Keramički sistem za
bojenje i oblikovanje



G-CEM ONE
Univerzalni
samoadhezivni
kompozitni cement

Initial i G-CEM ONE su zaštitni znaci fabrike GC.
CEREC, CEREC Tessera i IPS e.max CAD nisu zaštitni znaci fabrike GC.

GC EUROPE N.V.

Head Office
Researchpark,
Haasrode-Leuven 1240
Interleuvenlaan 33, B-3001 Leuven
Tel. +32 16 74 10 00
Fax. +32 16 40 48 32
info.gce@gc.dental
<https://www.gc.dental/europe>

GC EUROPE N.V.

GCEEO Serbia
Stanoja Glavaša 29
1st floor, ap.4
RS-11000 Beograd
Mob. +381.63.78.82.777
info.serbia@gc.dental
<https://www.gc.dental/europe/sr-RS>