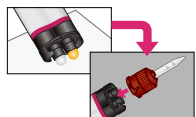


Kdy použít G-CEM ONE ADHESIVE ENHANCING PRIMER (AEP) nebo G-Premio BOND? (POUZE pro zub/abutment: Postup najdete na druhé straně.)

Kdy použít G-Multi PRIMER? (POUZE pro dostavbu)



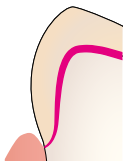
Před nasazením míchací koncovky zkontrolujte oba otvory stříkačky, abyste se ujistili, že pasty jsou na stejné úrovni, nebo vytlačte malé množství pasty, abyste zajistili rovnoměrný tok ze stříkačky.



ali

Retentní preparace

Materiál pro dostavbu	AEP ali G-Premio BOND
Kov, Zirkon, Keramika	Volitelné
Hybridní keramika, Kompozit	Povinné ✓



Neretentní preparace

Materiál pro dostavbu	AEP ali G-Premio BOND
Kov, Zirkon, Keramika	Povinné ✓
Hybridní keramika, Kompozit	Povinné ✓



Materiál pro dostavbu	G-Multi PRIMER
Kov, Zirkon	Volitelné*
Keramika, Skleněné čepy, Hybridní keramika, Kompozit	Povinné ✓

*G-CEM ONE cement obsahuje MDP, takže G-Multi PRIMER je volitelný pro kov a zirkon.

TECHNIKA CEMENTOVÁNÍ pro kovové, keramické, skleněné čepy a lité čepy/dostavby

Pokud je potřeba silnější vazba



1. Vyčistěte a opláchněte kanálek, poté jej důkladně vysušte pomocí papírových čepů. K chemickému čištění kanálku **nepoužívejte H₂O₂ a/nebo EDTA.**



2. Když je třeba zvýšit vazbu, aplikujte do kanálku **G-CEM ONE ADHESIVE ENHANCING PRIMER**, počkejte 10 sekund a sušte MAXIMÁLNÍM tlakem vzduchu, dokud primer nebude vytékat ze vstupu do kořenového kanálku. Odstraňte přebytečný primer pomocí papírových čepů. **V tomto případě NEPOUŽÍVEJTE G-Premio BOND.**



3. Připravte čep/dostavbu podle pokynů výrobce.



4. Vytlačte materiál přímo do kanálku. Vložte čep ihned **do 1 minuty po aplikaci cementu.**



5. Pokračujte v udržování mírného tlaku a ujistěte se, že čep zůstává na místě a odstraňte přebytečný cement.



6. Při udržování mírného tlaku vytvrdzte světlem všechny povrchy/okraje.



7. Nechte materiál ztuhnout 4 minuty.

Časy polymerace	G-CEM ONE
Vysoce výkonná LED lampa (více než 1200 mW/cm ²)	10 sekund
Halogen / LED (700-1200 mW/cm ²)	20 sekund

TECHNIKA CEMENTOVÁNÍ pro všechny inleje, onleje, korunky, můstky a fazety

Příprava zubu



1. Vyčistěte, opláchněte a důkladně osušte připravený zub.*



2A. Aplikujte **G-CEM ONE ADHESIVE ENHANCING PRIMER**, počkejte 10 vteřin a vysušte MAXIMÁLNÍM tlakem vzduchu po dobu 5 vteřin, abyste zabránili hromadění tekutiny v gingiválním sulku**. **Vytvrzování světlem NENÍ nutné.**

Pokud je potřebná silnější vazba

nebo



2B. **Po protřepání lahvičky** naneste **G-Premio BOND**, počkejte 10 sekund a osušte MAXIMÁLNÍM tlakem vzduchu po dobu 5 sekund, abyste zabránili hromadění tekutiny v gingiválním sulku** a **vytvrdte světlem**. Doba polymerace viz níže uvedená tabulka.

* V případě fixace fazety nebo onleje leptejte sklovinu 35-40% kyselinou fosforečnou po dobu 10-15 sekund a pečlivě opláchněte.

Příprava



3. Připravte náhradu podle pokynů výrobce.



4. Nasadte míchací koncovku a vytlačte materiál přímo do náhrady.

Aplikování cementu



5. Okamžitě nasadte a udržte mírný tlak. Pracovní čas je 2'45" při 23°C (což se sníží při použití **G-CEM ONE ADHESIVE ENHANCING PRIMER**).



6A. Přebytky cementu vytvrzujte pohybováním světlovedem **po dobu 1 sekundy** (tzv. Tack cure), dokud nedosáhne gumovité konzistence.



6B. Udržte mírný tlak, dokud nedosáhne pevné gumové konzistence.



7. Odstraňte přebytečný cement při udržování mírného tlaku.



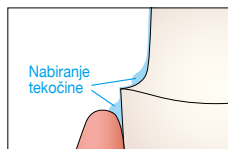
8A. Při udržování mírného tlaku vytvrzujte všechny povrchy/okraje světlem.



8B. Nechte materiál ztuhnout 4 minuty v případě, že náhrada nepropouští světlo.

Časy polymerace	G-Premio BOND	G-CEM ONE
Vysoce výkonná LED lampa (více než 1200 mW/cm ²)	5 sekund	10 sekund
Halogen / LED (700-1200 mW/cm ²)	10 sekund	20 sekund

** Shromažďování tekutin v gingiválním sulku



► Najděte krok za krokem pro všechny Vaše fixace v GC Luting Guide



Download on the App Store



GET IT ON Google Play



Viz návody k použití