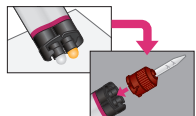


Mikor kell a G-CEM ONE ADHESIVE ENHANCING PRIMER (AEP)-t vagy a G-Premio BOND-ot használni? (CSAK a fogon/felépítményen: a használat a másik oldalon látható)

Mikor használja a G-Multi PRIMER-t? (CSAK a restaurációra)



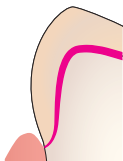
A keverőcsőr behelyezése előtt ellenőrizze a fecskendő két nyílását, győződjön meg róla hogy a paszták egyenlő szintben vannak, vagy nyomjon ki egy keveset belőlük, hogy egyenlő folyást biztosítson.



vagy

Retentív preparálás

A helyreállítás alapanyaga	AEP vagy G-Premio BOND
Fém, cirkónium-dioxid, kerámia	Opcionális
Hibrid kerámia, kompozit	Kötelező ✓



Non-retentív preparálás

A helyreállítás alapanyaga	AEP vagy G-Premio BOND
Fém, cirkónium-dioxid, kerámia	Kötelező ✓
Hibrid kerámia, kompozit	Kötelező ✓



A helyreállítás alapanyaga	G-Multi PRIMER
Fém, cirkónium-dioxid	Opcionális*
Kerámia, üvegszálcs csap, hibrid kerámia, kompozit	Kötelező ✓

*A G-CEM ONE cement MDP-t tartalmaz, ezért a G-Multi PRIMER opcionális fém és cirkónium-dioxid esetén.

RAGASZTÁSI TECHNIKA fém, kerámia, üvegszálás csapok esetén

Amikor több adhézióra van szükség



1. Tisztítsa meg és öblítse le az üvegszál helyét, majd papírcsúcsok segítségével teljesen szárítsa le. **NE használjon H₂O₂ és/vagy EDTA** a csap helyének kémiai tisztítására.



2. Amikor több adhézióra van szükség, applikáljon **G-CEM ONE ADHESIVE ENHANCING PRIMER-t**, várjon 10 másodpercet, majd szárítsa meg MAXIMUM légnyomással, amíg a primer oldat már nem távozik el a gyökércsatornából. Papírcsúcsokkal távolítsa el a maradék primert. **NE használjon G-Premio BOND-ot ebben az esetben.**



3. A gyártó utasításainak megfelelően készítse elő a csapot.



4. Adagolja az anyagot közvetlenül a csap üregébe. **A cement kiadagolása után 1 percen belül** illessze a csapot a helyére.



5. Gyakoroljon a csapra enyhe nyomást, ezáltal biztosítva annak helyben maradását, és távolítsa el a felesleges cementet.



6. Enyhe nyomás gyakorlása mellett fénypolimerizálja az összes felületet és szélét.



7. Hagyja az anyagot kötni 4 percig.

Megvilágítási idő	G-CEM ONE
Nagy erősségű LED (több mint 1200 mW/cm ²)	10 másodperc
Halogen / LED (700-1200 mW/cm ²)	20 másodperc

RAGASZTÁSI TECHNIKA inlay-k, onlay-k, koronák, hidak és héjak esetén

A fog előkészítése



1. A preparált fogat tisztítsa meg, öblítse le, és teljesen szárítsa meg.*



vagy

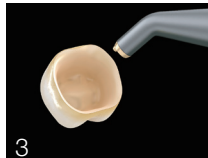


2A. Aplikáljon **G-CEM ONE ADHESIVE ENHANCING PRIMER-t**, várjon 10 másodpercet, majd szárítsa meg MAXIMUM légnnyomással 5 másodpercig, hogy megakadályozza a folyadék összegyűlését a gingival sulcusban**. **Fénypolimerizációra NINCS szükség.**

2B. **A palack felrázása** után, aplikáljon **G-Premio BOND** anyagot, várjon 10 másodpercet, majd szárítsa meg MAXIMUM légnnyomással 5 másodpercig hogy megakadályozza a folyadék összegyűlését a gingival sulcusban** majd **fénypolimerizálja**. A megvilágítási időket tekintse meg a lenti táblázatot.

* Héj vagy onlay ragasztása esetén, a zománcot savazza 35-40%-os foszforsavval 10-15 másodpercig majd óvatosan öblítse le.

A restaurátum előkészítése



3. A gyártó utasításainak megfelelően készítse elő a restaurátumot.



4. A keverőcsőrt helyezze bele, majd extrudálja az anyagot egyenesen a restaurátumba.

Cement aplikációja



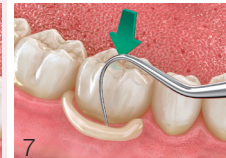
5. Helyezze be azonnal, és gyakoroljon közepes nyomást. A munkaidő 2 perc 45 másodperc 23°C -on (ez lecsökken **G-CEM ONE ADHESIVE ENHANCING PRIMER** használatakor).



6A. Tack cure alkalmazása, ami a polimerizációs lámpa fényvezető csőrének a felesleges ragasztóra irányítása **1 másodpercig** amíg az gumiszertű állagot ér el.



6B. Gyakoroljon közepes nyomást, amíg kemény, de gumiszertű állagú lesz a felesleges cement.



7. Közepes nyomás gyakorlása mellett távolítsa el a felesleges cementet.



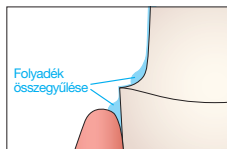
8A. Közepes nyomás gyakorlása mellett fénypolimerizálja az összes felületet, szélt.



8B. Hagyja az anyagot kötni 4 percre, ha a helyreállítás alapanyaga nem eresztí át a fényt.

Megvilágítási idő	G-Premio BOND	G-CEM ONE
Nagy erősségű LED (több mint 1200 mW/cm ²)	5 másodperc	10 másodperc
Halogen / LED (700-1200 mW/cm ²)	10 másodperc	20 másodperc

** Folyadék összegyűlése a gingival sulcusban



► A GC Luting Guide applikációban megtalálja a lépésről-lépésre használatot



Download on the App Store



GET IT ON Google Play



Consult Instructions for Use