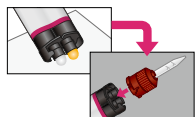


Kdaj uporabiti G-CEM ONE ADHESIVE ENHANCING PRIMER (AEP) ali G-Premio BOND? (SAMO za zobe/prenosnike: postopek najdete na drugi strani.)

Kdaj uporabiti G-Multi PRIMER? (SAMO pri restavracijah)

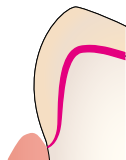


Pred namestitvijo mešalnega nastavka preverite obe odprtini brizge in se prepričajte, da sta snovi v isti ravni, ali ju malce iztisnite, da bosta iz brizge iztekali enakomerno.



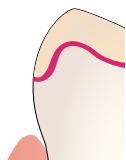
ali

Preparacija z retencijo



Material restavracije	AEP ali G-Premio BOND
Kovina, cirkon, keramika	Opcijsko
Hibridna keramika, kompoziti	Obvezno ✓

Preparacija brez retencije



Material restavracije	AEP ali G-Premio BOND
Kovina, cirkon, keramika	Obvezno ✓
Hibridna keramika, kompoziti	Obvezno ✓



Material restavracije	G-Multi PRIMER
Kovina, cirkon	Opcijsko*
Keramika, steklasto-vlakneni zatički, hibridna keramika, kompoziti	Obvezno ✓

*G-CEM ONE cement vsebuje MDP, zato je uporaba G-Multi PRIMER-ja pri kovini ali cirkonu poljubna.

TEHNIKA CEMENTIRANJA za kovino, keramiko, steklasto-vlakenne in kovinske zatičke

Ko potrebujemo boljšo adhezijo



1. Očistite in izperite območje zatička, nato temeljito osušite s pomočjo papirnatih poenov. **NE uporabljajte H₂O₂ in/ali EDTA** za kemično čiščenje območja.



2. Če potrebujete boljšo adhezijo, nanesete **G-CEM ONE ADHESIVE ENHANCING PRIMER**, počakate 10 sekund in osušite z **MAKSIMALNIM** zračnim pritiskom, dokler tekočina primerja ne neha mezeti iz koreninskega kanala. Ostanek tekočine odstranite s papirnatimi poeni. **V tem primeru NE uporabljajte G-Premio BOND-a.**



3. Preparirajte zatiček/jedro v skladu z navodili proizvajalca.



4. Iztisnite material neposredno v prostor za zatiček. Vstavite zatiček v za to namenjen prostor **v eni minuti po nanosu cementa.**



5. Ohranite zmeren pritisk in pazite, da bo zatiček ostal na mestu. Odstranite odvečni cement.



6. Ob ohranjanju zmernega pritiska presvetlite vse površine/margine.



7. Pustite, naj se material 4 minute strjuje.

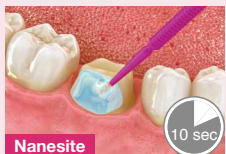
Čas presvetljevanja	G-CEM ONE
Visoko zmogljiva LED lučka (več kot 1200 mW/cm ²)	10 sekund
Halogenska / LED lučka (700-1200 mW/cm ²)	20 sekund

TEHNIKA CEMENTIRANJA za vse inleje, onleje, krone, mostičke in prevleke

Preparacija zoba



1. Očistite, sperite in temeljito osušite preparirani zob.*



Nanesite

10 sec

Sušite

5 sec

ali



Nanesite

10 sec

Sušite

5 sec

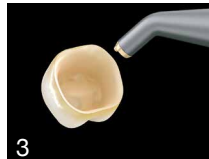
Presvetlite

2A. Nanesite **G-CEM ONE ADHESIVE ENHANCING PRIMER**, počakajte 10 sekund in posušite z **MAKSIMALNIM** zračnim pritiskom 5 sekund, da preprečite nabiranje tekočine v gingivalnem sulku^{**}. **Presvetljevanje NI potrebno.**

2B. **Stekleničko pretresite**, nanesite **G-Premio BOND**, počakajte 10 sekund in posušite z **MAKSIMALNIM** zračnim pritiskom 5 sekund, da preprečite nabiranje tekočine v gingivalnem sulku^{**} in **presvetlite**. Za čas presvetljevanja glejte spodnjo tabelo.

* V primeru cementiranja prevlek ali onljev jedkajte sklenino s 35-40% fosforno kislino 10-15 sekund in pazljivo sperite.

Preparacija restavracije



3. Restavracijo pripravite v skladu z navodili proizvajalca.



4. Namestite mešalni nastavek in iztisnite material neposredno v restavracijo.

Cementiranje



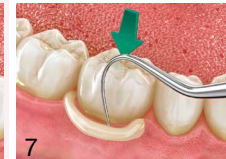
5. Nemudoma namestite restavracijo in ohranite zmerni pritisk. Delovni čas je 2 minuti 45 sekund pri 23°C (čas se skrajša, če uporabite **G-CEM ONE ADHESIVE ENHANCING PRIMER**).



6A. Kratko presvetljuje z nihanjem lučke čez odvečni cement **po 1 sekund**, dokler ne postane gumijast.



6B. Ohranite zmerni pritisk, dokler ne postane čvrsto gumijast.



7. Odstranite odvečni cement med ohranjanjem zmernega pritiska.



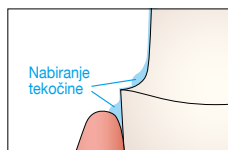
8A. Med ohranjanjem zmernega pritiska presvetlite vse površine/margine.



8B. Pustite, da se material strjuje 4 minute, v primeru da svetloba ne more prodreti skozi restavracijo.

Čas presvetljevanja	G-Premio BOND	G-CEM ONE
Visoko zmogljiva LED lučka (more than 1200 mW/cm ²)	5 sekund	10 sekund
Halogenska / LED lučka (700-1200 mW/cm ²)	10 sekund	20 sekund

** Nabiranje tekočine v gingivalnem sulku



► Poiščite GC-jev vodič za vse vrste cementiranj korak za korakom



Download on the App Store



GET IT ON Google Play



Preverite navodila za uporabo