



# הזרימה המושלמת



G-CEM™  
Veneer

מבית GC

דבק שרף מוקשה-אור  
לדרישות אסתטיות גבוהות  
והנחה קלה

**'א.א.'**

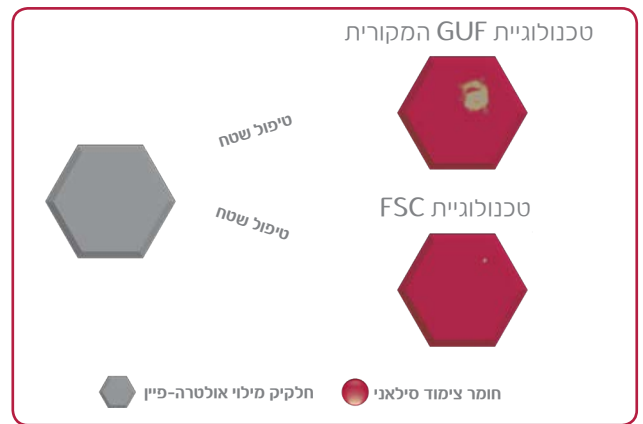
# G-CEM Veneer מבית GC

## הזרימה המושלמת

צמנט אסתטי עם הנחה פשוטה ותכונות מכאניות גבוהות. **G-CEM Veneer** מכיל את כל הרכיבים להבטחת התוצאה הסופית המהממת ביותר, לחיך בטוח. הסוד הוא בנוסחת החומר, המאוזנת באופן מיטבי, בטכניקת **FSC (ציפוי סילאן מלא) - Full Silane Coverage**. טיפול ייחודי זה בחלקי המילוי מאפשר העמסת אחוז גבוה של חלקיקים, לקבלת פיזור הומוגני של החלקיקים במטריצת הרזין. התוצאה: נוחות שימוש ותכונות פיזיקליות ייחודיות.

### ציפוי סילאן מלא (FSC)

G-CEM Veneer מיוצר תוך שימוש בטכנולוגיה החדשנית ביותר במילוי חלקיקים - **Full-coverage Silane Coating**. פני השטח של החלקיקים מצופים באופן כמעט מושלם ע"י חומר הצימוד (סילאן), וכך מתאפשר חיבור מושלם בין החלקיקים למטריצה. טכנולוגיה חדשה זו מאפשרת לפזר **ריכוז גבוה של חלקיקי מילוי (69% w/w)** באופן יעיל ביותר, המוביל להתנהגות טיקסטרופית של החומר.

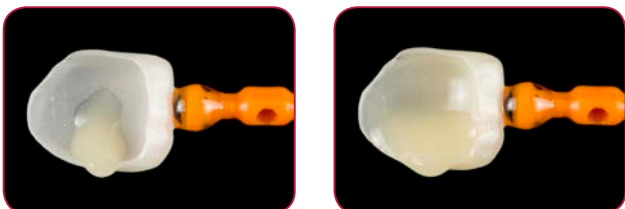


### היתרונות של טיקסטרופיות

הודות לטכנולוגיית FSC החדשנית, **G-CEM Veneer** הוא **מאוד טיקסטרופי**! הוא נשאר במקומו כאשר לא נוגעים בו, אך זורם כאשר מפעילים עליו לחץ. בדרך זו, פני שטח השחזור כולו מצופים היטב, ללא חללים כלשהם, תוך שמירת עובי שכבה מזערית. **התוצאה: התאמה מושלמת!**

יתרון נוסף של טכנולוגיית FSC : **G-CEM Veneer אינו דביק**. הודות לכך קל להניח אותו באופן מדויק **וקל מאוד להסיר עודפי חומר**. הזרימה המאוזנת באופן מיטבי הופכת צמנט זה לידידותי במיוחד למשתמש ויעיל בהשוואה לקומפוזיטים קונבנציונליים עם זרימה גבוהה או שעברו חימום מראש. הקונסיסטנציה הייחודית הופכת את **G-CEM Veneer** ל**שותף האידיאלי לכל השחזורים האסתטיים שלך**.

צמנט מתחרה



G-CEM Veneer



# להקל על השלבים המסובכים

בשילוב עם G-Multi PRIMER (פריימר אוניברסלי) ו-G-Premio BOND (חומר קישור אוניברסלי), G-CEM Veneer מבטיח הצמדה יציבה לאורך זמן לכל סוגי החומרים וההכנות הדבקה של למינטיים (veneers) ומילואות (inlay & onlay) הופכת לסטנדרטית.

## G-Premio BOND

G-Premio BOND הוא חומר קישור אוניברסלי אמתי, עם נוסחה מוכחת, הנקשר היטב לכל סוגי ההכנות, להדבקה חזקה ומתמשכת. G-Premio BOND מכיל 3 מונומרים פונקציונליים, הנקשרים לכל סוג הכנה - בין אם לדנטין, זגוגית (אמייל), מתכת או קומפוזיט.

G-Premio BOND מתאים לשימוש בשתי טכניקות צריבה המומלצות לשחזורים דקים כמו ונירים: צריבה סלקטיבית של האמייל או צריבה מלאה.

לאחר ההקשייה באור, שכבת הקישור דקה ואחידה, וכך מאפשרת התאמה מושלמת של השחזור בכל עת!

## G-Multi PRIMER

G-Multi PRIMER הוא פריימר אוניברסלי המשתמש ב-3 תרכובות כימיות שונות כדי להבטיח הצמדה חזקה לאורך זמן בכל מצב. באמצעות הוספת הסילאן לפריימר ולא לחומר הקישור, יציבות הקישור מובטחת.

קישור לזגוגית ולדנטין

4-MET

קישור לזגוגית, דנטין, רזין ומתכות לא-אצילות

MDP

קישור למתכות אצילות

MDTP

הצמדה לחרסינה זכוכיתית, חרסינה היברידיית וקומפוזיט

Silane

הצמדה לזירקוניה, אלומינה ומתכות לא אצילות

MDP

הצמדה למתכות אצילות

MDTP

## צעדי שימוש פשוטים

### 0. לפני ההדבקה



4 גוונים אסתטיים

### 1. בדיקת צבע (try-in)



תוצאה סופית ניתנת לחיזוי

### 2. צריבת ההכנה



בחירת טכניקת הצריבה

### 3. הנחת G-Premio BOND



קישור לכל סוגי החומרים

הנוסחה המוכחת של G-Premio BOND מבטיחה קישור לכל סוגי החומרים. החומר עובר הקשייה בנפרד, והוא כה דק שהוא אינו פוגע בהושבת השחזור המודבק.

ניתן לצרוב את גבולות הזגוגית, או להשתמש בטכניקת הצריבה-הכוללת, להכנות מינימליות המצויות לרוב בגבולות זגוגית השן.

עם משחת ניסיון Try-in של G-CEM Veneer ניתן לחזות בקלות את התוצאה הסופית. צעד זה מסייע בבחירת הגוון הסופי ורמת האטימות.

G-CEM Veneer זמין ב-4 גוונים שונים, אשר נבחרו בבקפידה כדי לכסות את כל הדרישות האסתטיות.

## G-CEM Veneer

### פולימריזציה מעולה

G-CEM Veneer יכול להיות מוקשה בעילות דרך שחזורים עד עובי 2 מ"מ עם שקיפות מספקת. הוא מתאים לציפוי קומפוזיט, חרסיה ומילואות (inlay & onlay).



### עמידות גבוהה במיוחד לשחיקה

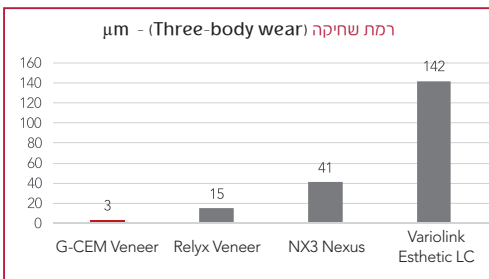
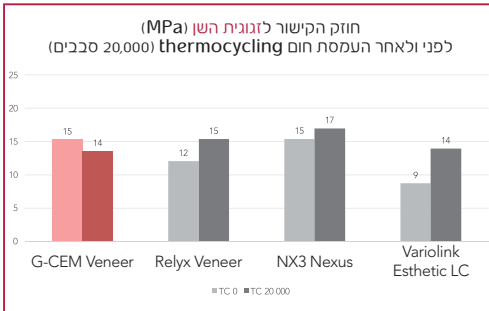
פני השטח החלקים והמבריקים נשמרים לאורך זמן, הודות לעמידות גבוהה לשחיקה, דבר המונע יצירת מרווחים ומונע צביעה. טכנולוגיית FSC ומטריצת החומר המשופרת מונעות אבדן חלקיקים ומבטיחות פיזור הומוגני של החלקיקים.

### עובי שכבה דק

יתרונות החוזק בשילוב עם זרימה מושלמת... התאמה מושלמת מושגת ללא צורך בחימום מראש של הקומפוזיט!

## G-CEM Try-in Paste

הגוונים של G-CEM Try-in Paste מתאימים באופן מושלם לארבעת הגוונים של G-CEM Veneer. גווני הניסיון הם על בסיס מים, דבר המבטיח הסרה קלה לאחר בדיקת הצבע.



Source: GC R&D, Japan. Data on file.



#### 7. מצב סופי



תוצאה סופית עמידה

יציבות צבע גבוהה ותכונות מכאניות מעולות מבטיחות תוצאה סופית איכותית לאורך זמן.

#### 6. הסרת עודפים



ניקוי קל

פעימת הקשייה באור של 1-2 שניות לפני הסרת העודפים תבטיח הסרה קלה. לאחר הקשייה סופית באור, ניתן ללטש ולהחליק את השוליים באופן סופי, לרמת ברק גבוהה שתצמצם את הסיכוי להצטברות פלאק.

#### 5. הדבקה



הנחה מדויקת

הטיקסטרופיות וזמן העבודה הארוך מאפשרים הנחה מדויקת של הדבק

#### 4. הנחת G-Multi PRIMER על השחזור



קישור לכל סוגי השחזורים

לאחר טיפול-מקדים (צריבה או התזת חול), G-Multi PRIMER יבטיח את האדהזיה היציבה לכל סוגי השחזורים האסתטיים.



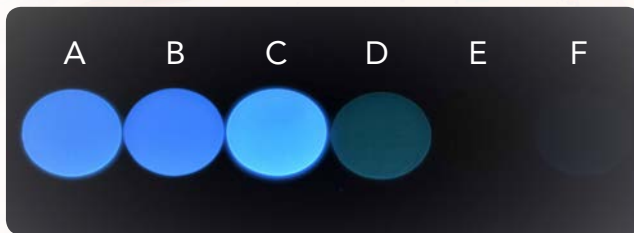
# ביצועים מדהימים.

## תוצאה מעולה

G-CEM Veneer הוא בעל אחוז מילוי גבוה ועמיד במיוחד לשחיקה. באמצעות G-Premio BOND ו-G-Multi PRIMER, הוא יבטיח חוזק קישור גבוה, לשחזורים אסתטיים עמידים לאורך זמן. הוא ניחן בתכונות מכאניות הדומות לקומפוזיט משחתי, אך בו בזמן גם בקלות השימוש המאפיינת קומפוזיטים בעלי צמיגות נמוכה.



באדיבות Dr. J. Mattiussi, איטליה



Fluorescence of 0.5 mm disks. A: G-CEM Veneer; B: Variolink Esthetic DC; C: Panavia V5; D: NX3 Nexus; E: Calibra; F: RelyX Unicem

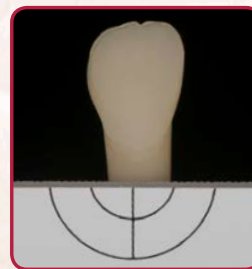
## אסתטיקה טבעית

G-CEM Veneer מתאים עצמו לכל הדרישות האסתטיות, באמצעות מתן תוצאה טבעית.

רמת הפלואורסנציה של G-CEM Veneer מותאמת לזו של השיניים הטבעיות, כך שהשחזור יראה טבעי בכל תנאי האור.

## 4 גוונים לכל המקרים

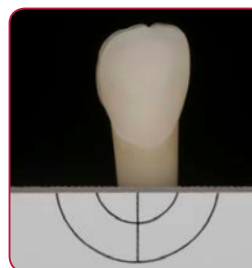
ארבעה גוונים עם אפקט התמזגות משופר נבחרו בקפידה, להתמזגות צבע מושלמת לכל מקרה, תוך צמצום מספר הגוונים הנדרש. עם משחות הניסיון Try-in, ביכולתך לוודא את הגוון הנבחר, שיעניק את התוצאה האסתטית הרצויה.



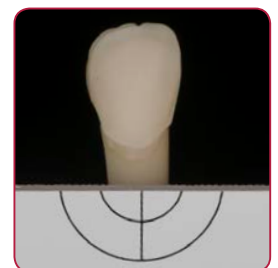
שקוף - Translucent



A2



הלכנה - Bleach



אטום - Opaque

# GC מבית G-CEM Veneer

## נוחות עבודה ייחודית, חוזק עילאי



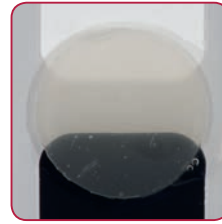
**Bleach - הלכנה**

נועד להגביר את רמת האטימות והבהירות, כשנדרשות שיניים לבנות כפינינה.



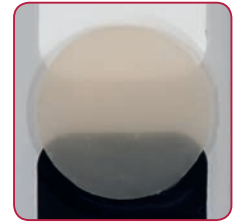
**Opaque - אטום**

נועד למסך שיניים עם צביעה במידת הצורך



**Translucent - שקוף**

מושלם לשחזורים דקים במיוחד, לשימור גוון השן הטבעי



**A2**

הסטנדרט להדבקה מרבית העבודות השיקומיות שלך

G-CEM Veneer	
<b>קט ראשוני G-CEM Veneer</b>	
2 x G-CEM Veneer Refill A2 & TR, 2 x Try-in Paste Refill A2 & TR, 1x G-Multi PRIMER, 1x G-Premio BOND, 45x needle tips	012383
<b>מילוי G-CEM Veneer 1 מ"ל (1.7 גר') + 10 טיפים להזרקה</b>	
G-CEM Veneer A2	012384
G-CEM Veneer Translucent (TR)	012385
G-CEM Veneer Opaque (OP)	012386
G-CEM Veneer Bleach (BL)	012387
<b>משחת ניסיון Try-in מסדרת G-CEM 1.2 מ"ל (1.5 גר')</b>	
G-CEM Try-in Paste A2	012803
G-CEM Try-in Paste Translucent	012804
G-CEM Try-in Paste Opaque	012805
G-CEM Try-in Paste Bleach	012806
<b>מוצרים קשורים</b>	
GC dispensing tips long needle (30 pcs.)	901503
GC G-Multi PRIMER 5 ml	009553
GC G-Premio BOND, Refill 5 ml	009036

G-CEM Try-in Paste, G-CEM Veneer, G-Multi PRIMER and G-Premio BOND הם סימנים רשומים של GC  
Calibra, NX, Nexus, Panavia V5, RelyX Unicem and Variolink Esthetic DC אינם סימנים רשומים של GC.



הורידו את מדריך ההדבקה המתקדם של GC:  
**GC Luting Guide**  
לקבלת הוראות צעד-אחר-צעד  
לכל אפשרויות ההדבקה



**GC EUROPE N.V.**  
Head Office  
Researchpark  
Haasrode-Leuven 1240  
Interleuvenlaan 33  
B-3001 Leuven  
Tel. +32.16.74.10.00  
Fax. +32.16.40.48.32  
info@gceurope.com  
http://www.gceurope.com

**GC ISRAEL**  
4 Koifman st.  
Tel Aviv  
Israel 68012  
Tel. +972.3.79.79.610  
Fax. +972.3.51.61.982  
info.gcisrael@gc.dental  
http://www.gcisrael.com

