



# Tekutý diamant

## **G-Coat PLUS** od **GC.**

Nový ochranný lak  
s nanočásticemi,  
který Vaším  
výplním  
poskytne  
dokonalý  
lesk  
a nejlepší  
možný  
start  
do života.

**GC.**

# Představujeme vám revoluční ochranný lak - G-Coat PLUS od GC.



Nyní můžete svým výplním poskytnout „to nejlepší z obou světů“ - vynikající nový způsob konečného opracování v kombinaci s mnohem větší pevností, který je zároveň rychlejší než kdykoli předtím.

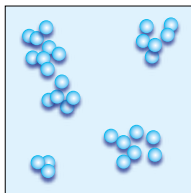
Vyzkoušejte “to nejlepší z obou světů”

G-Coat PLUS je **první ochranný lak s jednotlivě rozptýlenými nanočásticemi**, určený pro skloionomerní, kompozitní a dočasné výplně. Tekutá glazura zajišťuje **lepší vzhled, větší stabilitu, pevnost a ochranu**, a zároveň **úsporu vašeho času**. Již více nemusíte provádět finální leštění výplně, pomocí G-Coat PLUS docílíte dlouhotrvající lesk a dokonalou hladkost, a to **jednoduchou aplikací ve třech krocích**.

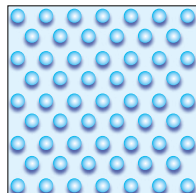
Optimalizovaná pryskyřičná  
formule s technologií nanočástic

G-Coat PLUS se zcela liší od všech předchozích laků. Jde totiž o první dentální pryskyřičný materiál s technologií jednotlivě (samostatně) rozptýlených nanočástic. Nanočástice byly dosud využívány ve shlucích. Nová výrobní technologie však umožňuje jejich **stejněměrné rozptýlení**, což dodává G-Coat PLUS větší odolnost vůči opotřebení a pevnost.

-  Nanočástice
-  Pryskyřičná matrice



Původní technologie - nanočástice tvoří shluky a jejich stejnoměrné rozptýlení je obtížné



Nová technologie nanočástic - v G-Coat PLUS jsou nanočástice stejnoměrně rozptýleny

# G-Coat PLUS je nejrychlejší způsob konečného opracování pro Vaše...

## ...Skloionomerní výplně

Jednou rychlou aplikací G-Coat PLUS **posílíte a zpevníte** skloionomerní výplň. Ochranná vrstva G-Coat PLUS umožňuje **kompletní dozrávání** skloionomeru a díky odloženému působení sliny vytváří tu nejsilnější skloionomerní výplň. Proniknutí (infiltrace) G-Coat PLUS poskytuje **vnitřní ochranu před prasklinami a póry**, a tím i větší pevnost ve zlomu. G-Coat PLUS navíc zanechává povrch **krásně hladký a bezkonkurenčně lesklý**.

## Zesílení laminace pomocí G-Coat PLUS



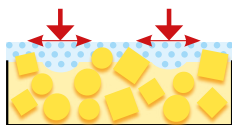
1. Skloionomerní cement



2. Mechanickou zátěží se na povrchu hromadí póry - prázdná místa, která vedou k šíření prasklin

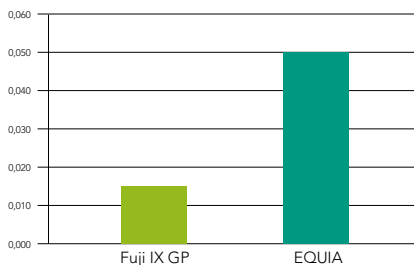


3. G-Coat PLUS se naváže na povrch a vyplňuje póry



4. Díky zpevněné laminátové vrstvě se mechanická zátěž stejnoměrně rozloží

Pevnost ve zlomu (MPa)



G-Coat PLUS proniká do povrchu kondenzovatelných skloionomerů, a tak jim poskytuje vnitřní ochranu proti prasklinám a pórům a zvyšuje odolnost vůči zlomu. Rozptýlení nanočástic obsažených v G-Coat PLUS posiluje vnější vrstvu, a tím zvyšuje odolnost vůči opotřebení a ochranu před erozí.

## EQUIA: GC Fuji IX GP EXTRA a G-Coat PLUS



Preparujte kavitu



Na dentin aplikujte kondicionér



Kyselinou naleptejte okraje intaktní skloviny



Umístěte Fuji IX GP EXTRA



Naneste G-Coat PLUS na skloionomer a okolní naleptanou sklovinu

Dr. G. Milčich

## GC Fuji II LC a G-Coat PLUS



Cervikální léze



Naneste kondicionér



Vyplňte pomocí Fuji II LC



Vytvořte kontury a dokončete



Naneste G-Coat PLUS



Konečná výplň

Dr. S. Vouřtits

## ...Kompozitní výplně

Jedinou rychlou aplikací G-Coat PLUS se nově vytvořená kompozitní výplň ihned promění ve výplň s vysokým leskem. Odolný samoadhezivní lak zvyšuje **odolnost kompozitu vůči opotřebení a trvanlivost jeho lesku**. Navíc tím, že se G-Coat PLUS **váže jak na kompozitní výplň, tak na okolní zuby**, poskytuje dodatečnou ochranu také okrajovému uzávěru.

### G-Bond, Gradia Direct a G-Coat PLUS



Cervikální kaz

Naneste G-Bond.  
Vyčkejte 5-10  
sekundOsušte vzduchem  
pod maximálním  
tlakemAplikujte kompo-  
zit a dokončete

Dr. J. Sugisaki

Štětcem naneste  
jednu vrstvu  
G-Coat PLUS

Vytvrdte světlem



Dokončená výplň



O týden později

## ...Dočasně korunky

Bis-akrylový kompozit nebo dočasně akrylové korunky nejrychleji vyleštíte tak, že jednoduše nanese G-Coat PLUS a vytvrdíte světlem - nic víc není potřeba. Vyleštěním pomocí G-Coat PLUS docílíte vynikajícího lesku, přičemž vyleštěný povrch je **hladký a odolný vůči skvrnám**.

Odstranění  
přebytkůObroušená  
dočasná korunka  
z Unifast IIIJedna aplikace  
G-Coat PLUSDokončení dočas-  
né korunky po vyt-  
vrzení světlemNasazení korunky  
pomocí dočasně-  
ho cementu

Dr. G. Millich

## ...Stávající výplně

G-Coat PLUS přilne ke stávajícím výplním, a lze jej tedy využít jako jednoduchý, snadno aplikovatelný **udržovací ochranný lak**, ke zvýšení odolnosti vůči opotřebení, **odolnosti vůči působení kyselin**, případně pro udržení lesku. G-Coat PLUS lze použít k opětovnému pokrytí stávajících výplní, jež vyžadují opravu, tj. k **odstranění diskolorace okrajů** staré kompozitní výplně po rekonturaci.

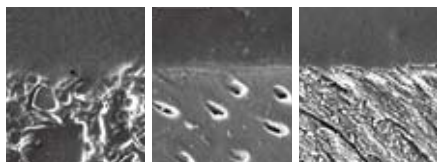
Stávající výplně  
s okrajovými  
nedokonalostmiPo rekonturaci  
pomocí jemného  
diamantuDokončená  
výplň po aplikaci  
G-Coat PLUS

Dr. J. Sugisaki

## První samoadhezivní lak pro skloionomerní cementy a kompozity

Obsah **adhezivních monomerů** umožňuje dokonalou adhezi G-Coat PLUS k pokrývaným povrchům, a tak zajišťuje plné využití výhod laminace a **nejvyšší stupeň ochrany** pro okrajový uzávěr. Díky optimální kombinaci monomerů, G-Coat PLUS dosahuje vysokého stupně polymerizace **bez jakékoli vzduchem inhibované vrstvy** po vytvrzení světlem.

Rozhraní S.E.M.

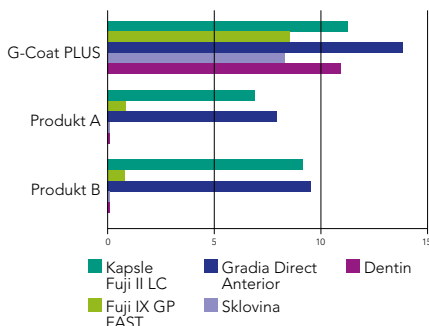


Fuji IX GP/  
G-Coat PLUS

Dentin/  
G-Coat PLUS

Sklovina/  
G-Coat PLUS

Síla vazby (MPa)



## Vynikající odolnost vůči opotřebení a stálost lesku

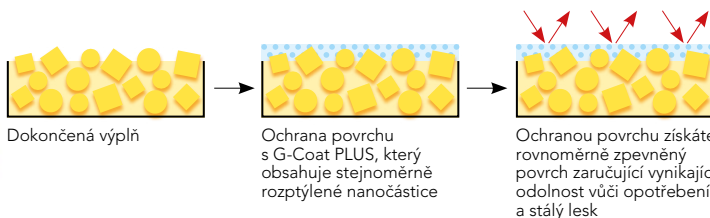
Díky silné adhezi G-Coat PLUS k různým výplňovým materiálům je **opotřebení v čase rovnoměrné a řízené**, což představuje významný pokrok ve srovnání s dosavadními ochrannými technologiemi, které vedly k delaminaci.



Finální úprava  
a leštění



G-Coat PLUS



### Laboratorní testování odolnosti vůči opotřebení

Výjimečná odolnost vůči opotřebení je potvrzena částí celého procesu laboratorního testování EQUIA (Fuji IX GP EXTRA s vrstvou G-Coat PLUS), kde je odolnost vůči opotřebení G-Coat PLUS po 20 000 cyklech podobná keramickému bloku.

Test provedli J. De Munck, Leuven BIOMAT Research Cluster, Katolická univerzita v Leuven, Belgie.

# G-Coat PLUS

- 'GC.'** První samoadhezivní lak s nanočásticemi určený pro sklonomerní a kompozitní výplně.
- 'GC.'** Navržen pro optimální vlhkost, silnou adhezi, zvýšenou odolnost vůči opotřebení a extra ochranu okrajového uzávěru.
- 'GC.'** Finální vrstva, která díky svojí vynikající barevné stálosti vylepší estetický vzhled všech vámi vytvořených výplní.
- 'GC.'** Nejrychlejší způsob konečného opracování výplní.

## Krok za krokem



Preparujte povrchy, na něž budete lak nanášet



Pomocí aplikátoru s mikrotipem ihned naneste (do 60 s) jednu stejnoměrnou vrstvu



Polymerujte světlem po dobu 20 sekund

## Balení

G-Coat PLUS  
Samoadhezivní světlem tuhnoucí ochranný lak  
s nanočásticemi  
4 ml tekutiny, 20 dávkovacích nádobek, 50 mikrotipů  
pro aplikaci a 1 aplikátor



**GC EUROPE N.V.**  
Head Office  
Interleuvenlaan 13  
B - 3001 Leuven  
Tel. +32.16.39.80.50  
Fax. +32.16.40.02.14  
info@gceurope.com  
www.gceurope.com

**GC EUROPE N.V.**  
GC EEO - Czech Republic  
V Olšínách 82  
CZ - 100 00 Prague 10  
Tel. +420.274.771.965  
Fax. +420.274.771.965  
czech@eoo.gceurope.com  
www.eoo.gceurope.com

# 'GC.'