



Tekući dijamant

GC G-Coat PLUS.

Novi zaštitni
premaz s
nanopunilom
sвим će
ispunima
pružiti
izvrsni sjaj
i najbolji
mogući završetak.

GC

Predstavljanje novog revolucionarnog premaza - GC G-Coat PLUS.

Svojim ispunima sad možete pružiti 'najbolje od oba svijeta' - izvrsni novi završni sjaj kombiniran s dodatnom čvrstoćom, i to brže nego ikad prije.



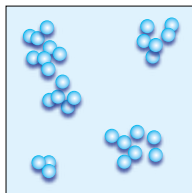
Iskusite 'najbolje od oba svijeta'

G-Coat PLUS je **prvi disperzijski zaštitni premaz s nanopunilom** za staklenoionomerne, kompozitne i privremene ispune. Tekuća glazura osigurava **poboljšanu estetiku, veću čvrstoću, otpornost i zaštitu te štedi vrijeme**. Više nije potrebno završno poliranje ispuna, budući da G-Coat PLUS pruža dugotrajni sjaj i savršenu glatkoću u **jednostavnoj primjeni u tri faze**.

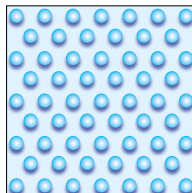
Optimirana akrilatna formula
s tehnologijom nanopunila

G-Coat PLUS se razlikuje od svih dosadašnjih premaza. To je prvi dentalni akrilatni materijal koji uključuje disperzijsku tehnologiju nanopunila. Nanopunila su se do sada koristila u hrpi. Međutim, nova tehnologija omogućuje **ravnomjernu disperziju punila nano veličine** za poboljšanje otpornosti na trošenje i čvrstoće materijala G-Coat PLUS.

- Nanopunilo
- Akrilatna matrica



Dosadašnja tehnologija - nanopunila su u hrpi i ne mogu se ravnomjerno raspršiti



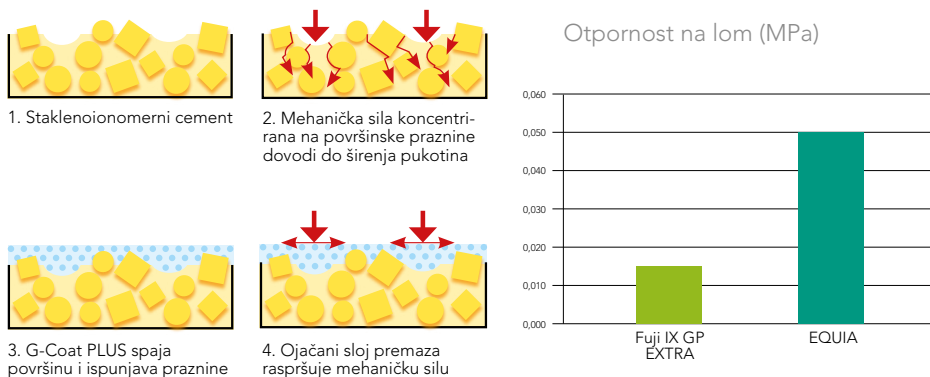
Nova tehnologija nanopunila - nanopunila se ravnomjerno raspršuju u materijalu G-Coat PLUS

G-Coat PLUS je najbrži način završetka...

...Staklenoionomerni ispuni

Brzo nanošenje premaza G-Coat PLUS **pojača čie i očvrstnuti** staklenoionomerne ispune. Zaštitni premaz G-Coat PLUS omogućuje **potpuni završetak** staklenoionomerne reakcije te s kasnijom izloženošću slini stvara najčvršće staklenoionomerne ispune. Uključenje materijala G-Coat PLUS pruža **unutrašnju zaštitu od pukotina i praznina** te omogućuje veću otpornost na lom. Pored toga, G-Coat PLUS ostavlja **izuzetno glatku površinu i nenadmašni vanjski sjaj**.

Očvršćenje staklenoionomera pomoću materijala G-Coat PLUS



Uključenje materijala G-Coat PLUS u površinu staklenoionomera koji se mogu komprimirati pruža unutrašnju zaštitu od pukotina i praznina i time veću otpornost na lom. Disperzija nanopunila u materijalu G-Coat PLUS ojačava vanjski sloj i osigurava povećanu otpornost na trošenje i zaštitu od erozije kiselinom.

EQUIA: GC Fuji IX GP EXTRA i G-Coat PLUS



Preparacija kaviteta



Sredstvo za kondicioniranje nanijeti na dentin



Nebrušene dijelove cakline jetkati kiselinom



Nanijeti Fuji IX GP EXTRA



Nanijeti G-Coat PLUS na staklenoionomer i okolnu jetkanu caklinu

Dr G. Milicich

GC Fuji II LC i G-Coat PLUS



Cervikalna lezija



Nanijeti sredstvo za kondicioniranje



Ispun iz materijala Fuji II LC



Oblikovati i završno obraditi



Nanijeti G-Coat PLUS



Završeni ispun

Dr S. Voullontis

...Kompozitni ispuni

Brzo nanošenje materijala G-Coat PLUS odmah će pretvoriti novo oblikovani kompozit u završeni ispun visokog sjaja. Čvrsti samoadhezivni premaz poboljšava **otpornost kompozita na trošenje i zadržava sjaj**. Nadalje, budući da se G-Coat PLUS **spaja s kompozitnim ispunima kao i okolnim zubnim površinama**, pruža dodatnu zaštitu za spoj između kompozita i zuba.

G-Bond, Gradia Direct i G-Coat PLUS



Cervikalni karijes



Nanijeti G-Bond.
Čekati 5-10
sekundi



Osušiti zrakom
uz maksimalni
pritisak



Postaviti kom-
pozit i završno
obraditi

Dr. J. Sugisaki



Kistom nanijeti
jedan sloj premaza
G-Coat PLUS



Polimerizirati
svjetlom



Završeni ispun



Tjedan dana
kasnije

...Privremene krunice

Najbrži način završne obrade bis-akrilatnih kompozitnih ili akrilatnih privremenih krunica je jednostavno nanijeti G-Coat PLUS i polimerizirati svjetlom - i to je sve. G-Coat PLUS pruža izvrsni završni sjaj, **glatkoću i otpornost na prljanje**.



Odstraniti višak



Obrezana Unifast III
privremena krunica



Jedan sloj premaza
G-Coat PLUS



Završena privre-
mena krunica
nakon svjetlosne
polimerizacije



Krunica se
postavlja pomoću
privremenog
cementa

Dr. G. Millich

...Postojeći ispuni

G-Coat PLUS prija na postojeće ispunne i može se koristiti kao jednostavni, lako nanoseći **zaštitni premaz** za zahtjevne situacije, gdje je potrebna dodatna otpornost na trošenje, **otpornost na kiselinu** ili je potrebna zaštita sjaja. G-Coat PLUS može se koristiti za ponovnu izradu površine postojećih ispuna koji zahtijevaju popravak, npr. nakon ponovnog oblikovanja za **odstranjenje rubnih diskoloracija** oko starih kompozitnih ispuna.



Postojeći ispun
s rubnim nerav-
ninama



Nakon ponovnog
oblikovanja finim
dijamantnim
svrdlom



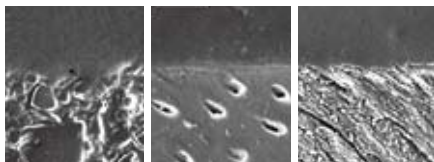
Završeni ispun
nakon nanošenja
premaza G-Coat
PLUS

Dr. J. Sugisaki

Prvi samoadhezivni premaz za staklenoionomere i kompozite

Uključenje **adhezivnih monomera** znači da G-Coat PLUS pruža punu adheziju površinama koje premazuje. To osigurava sve prednosti premaza i **najviši stupanj zaštite** za spoj između ispuna i zuba. Optimalna kombinacija monomera omogućuje materijalu G-Coat PLUS postizanje visokog stupnja polimerizacije **bez zrakovih inhibiranih sloja** čim se završi stvrdnjavanje.

Spoj

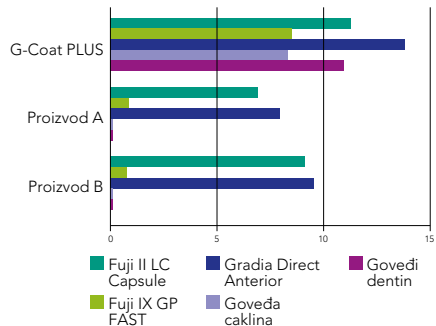


Fuji IX GP/
G-Coat PLUS

Dentin/
G-Coat PLUS

Caklina/
G-Coat PLUS

Vlačna čvrstoća spoja (MPa)



Izvrсна otpornost na trošenje i sjaj

Čvrsta adhezija premaza G-Coat PLUS za različite materijale za ispun osigurava **ravnomjerno i kontrolirano trošenje**, predstavljajući važan razvoj u odnosu na prethodne tehnologije premaza, gdje je početno trošenje uzrokovalo otkidanje premaza.



Završna obrada i poliranje



G-Coat PLUS



Laboratorijsko testiranje otpornosti na trošenje

Izvršna otpornost na trošenje pokazana je kao dio laboratorijskog testiranja EQUIA materijala (Fuji IX GP EXTRA premazan materijalom G-Coat PLUS), pri čemu je nakon 20.000 ciklusa otpornost na trošenje materijala G-Coat PLUS slična keramičkom bloku.

Testiranje je izvršio J. De Munck, Leuven BIOMAT istraživački centar, Katoličko sveučilište Leuven, Belgija.

G-Coat PLUS

- ./GC./** Prvi samoadhezivni premaz s nanopunilom za staklenoionomerne i kompozitne materijale za ispun.
- ./GC./** Namijenjen za optimalno vlaženje, čvrstu adheziju, poboljšanu otpornost na trošenje i dodatnu zaštitu rubova.
- ./GC./** Završni premaz koji estetski poboljšava sve ispune s izvrsnom postojanošću boje.
- ./GC./** Najbrži način završetka svih ispuna.

Korak po korak



Pripremiti površine za premaz



Odmah nanijeti (unutar 60 sekundi) jedan ravnomjerni sloj pomoću aplikatora s mikro vrhom



Polimerizirati svjetlom 20 sekundi

Pakiranje

G-Coat PLUS
Samoadhezivni svjetlosnopolimerizirajući zaštitni premaz s nanopunilom
4 ml tekućine, 20 posuda za doziranje, 50 mikro vrhova i 1 aplikator



GC EUROPE N.V.
Head Office
Interleuvenlaan 13
B - 3001 Leuven
Tel. +32.16.39.80.50
Fax. +32.16.40.02.14
info@gceurope.com
www.gceurope.com

GC EUROPE N.V.
GC EEO - Croatia
Čazmanska 8
HR - 10000 Zagreb
Tel. +385.1.46.77.251
Fax. +385.1.46.78.473
croatia@eoo.gceurope.com
www.eoo.gceurope.com

./GC./