



Un diamante liquido

G-Coat PLUS di **GC.**

Un nuovo rivestimento protettivo a nano-filler che donerà a tutti i vostri restauri una brillantezza eccellente, con le migliori prospettive di durata nel tempo.

GC.

GC lancia un nuovo trattamento di superficie per i restauri - **G-Coat PLUS.**

C'è un modo nuovo di rifinire e lucidare i restauri in composito, in vetro-ionomero e i lavori protesici provvisori.



Provate un nuovo modo di rifinire

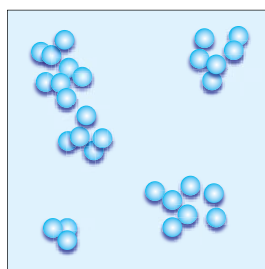
G-Coat PLUS è la **prima lacca di superficie a nano-riempitivo uniformemente disperso** per i restauri in vetro-ionomero, in composito e i restauri provvisori. Grazie all'elevata lucentezza della lacca, si ottiene una **migliore estetica e maggior resistenza, durezza e protezione**, oltre ad un notevole **risparmio di tempo**. Non è più necessario eseguire la lucidatura finale del restauro in quanto G-Coat PLUS conferisce al manufatto una lucentezza duratura e superfici perfettamente lisce con un'**applicazione semplice in tre passaggi**.

Formulazione della resina ottimizzata con la tecnologia dei nano-filler

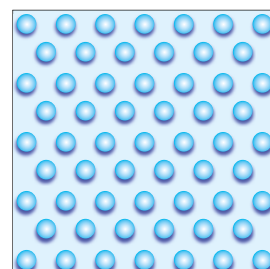
G-Coat PLUS è completamente diversa da qualunque altra lacca di superficie. Infatti è il primo materiale in resina che utilizza la tecnologia dei nano-filler a dispersione uniforme. In passato i nano-filler sono stati utilizzati come materiali di riempimento in blocco. La nuova tecnologia di produzione ora permette di ottenere una **dispersione uniforme dei nano-filler** migliorando la resistenza all'usura e la durata di G-Coat PLUS.

 Nano filler

 Matrice in resina



Tecnologia precedente – i nano-filler si distribuivano in blocchi, rendendo difficile una dispersione uniforme



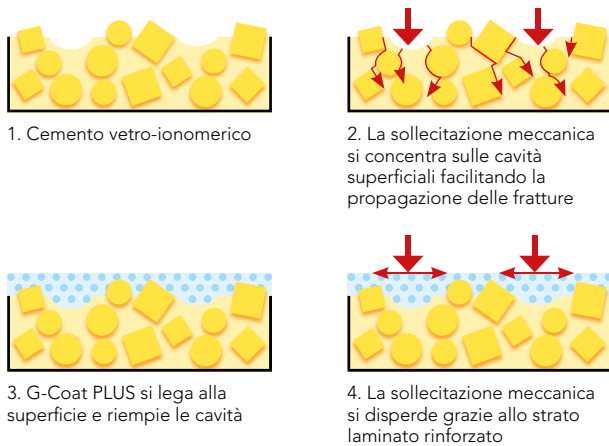
Nuova tecnologia dei nano filler – I materiali di nano-riempimento usati in G-Coat PLUS si disperdono uniformemente

G-Coat PLUS garantisce una rapida finitura dei...

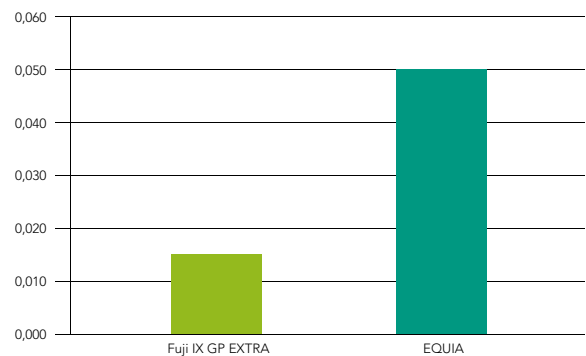
... restauri in vetro-ionomero

Con una rapida applicazione di G-Coat PLUS potrete **rinforzare e rendere più resistenti** i vostri restauri in vetro-ionomero. Applicando uno strato di rivestimento protettivo di G-Coat PLUS si ottiene la **completa maturazione** della reazione del vetro-ionomero e con l'esposizione ritardata alla saliva si creano i restauri in vetro-ionomero in assoluto più resistenti. Infiltrando G-Coat PLUS si crea una **protezione interna contro le fratture e le cavità** aumentando così la resistenza alla frattura. Inoltre, G-Coat PLUS permette di ottenere **superfici molto lisce** e una **lucentezza esteriore senza precedenti**.

Rinforzo della laminazione con G-Coat PLUS



Resistenza alla frattura (MPa)



Infiltrando G-Coat PLUS nella superficie dei vetro-ionomeri condensabili si ottiene una protezione interna contro le fratture e le cavità, incrementando così la resistenza alle fratture. La dispersione dei nano-filler contenuti in G-Coat PLUS rinforza lo strato esterno garantendo una maggior resistenza all'usura e una miglior protezione contro l'erosione da acidi.

EQUIA: GC Fuji IX GP EXTRA e G-Coat PLUS



Preparazione della cavità



Applicare il condizionatore sulla dentina



Mordenzare con acido i margini di smalto non tagliati



Applicare Fuji IX GP EXTRA



Applicare G-Coat PLUS sul vetro-ionomero e sullo smalto mordenzato intorno

Dr G. Millicich

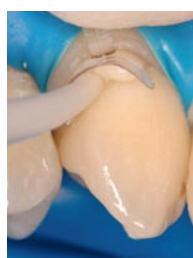
GC Fuji II LC e G-Coat PLUS



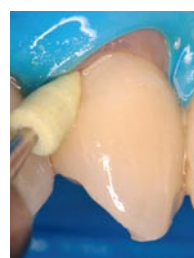
Lesione cervicale



Applicare il condizionatore



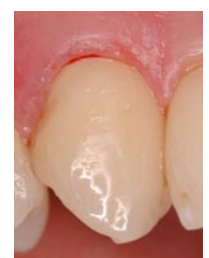
Restauro con Fuji II LC



Definire i contorni e rifinire



Applicare G-Coat PLUS



Restauro ultimato

Dr S. Vouliotis

... restauri in composito

Con una rapida applicazione di G-Coat PLUS si trasforma immediatamente un composito appena sgrossato in un restauro finito con eccellente lucentezza. Il rivestimento autoadesivo resistente migliora la **resistenza all'usura del composito e la lucentezza superficiale dura più a lungo**. Inoltre, dato che G-Coat PLUS si **lega sia ai restauri in composito che alle superfici dentali circostanti**, il composito gode di un'ulteriore protezione sui margini dentali.

G-Bond, Gradia Direct e G-Coat PLUS



Carie cervicale



Applicare G-Bond.
Attendere 5-10 secondi



Asciugare con aria alla massima pressione



Applicare il composito e rifinire

Dr. J. Sugisaki



Applicare con il pennello uno strato di G-Coat PLUS



Fotopolimerizzare



Restauro ultimato



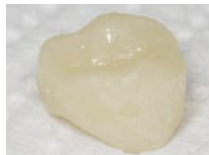
Una settimana dopo

... corone provvisorie

Il modo più veloce per rifinire le corone provvisorie in composito bi-acrilico o in acrilico consiste nell'applicare semplicemente G-Coat PLUS e fotopolimerizzare. Tutto qui. G-Coat PLUS garantisce una lucentezza eccellente, con una finitura **brillante e resistente alle macchie**.



Eliminare il materiale in eccesso



Corona provvisoria rifinita realizzata con Unifast III



Un'applicazione di G-Coat PLUS



Corona provvisoria ultimata dopo la fotopolimerizzazione



La corona viene messa in situ con un cemento provvisorio

Dr. G. Millich

... restauri precedenti

G-Coat PLUS aderisce ai restauri precedentemente realizzati e può essere utilizzato come **rivestimento di manutenzione** semplice e facile da applicare nel caso di situazioni complesse in cui è necessario creare una maggiore resistenza all'usura, una buona **resistenza agli acidi** oppure si vuole preservare la levigatezza superficiale. G-Coat PLUS può essere utilizzato per rifare le superfici dei restauri eseguiti precedentemente che richiedono manutenzione, ad esempio dopo una ridefinizione dei contorni per **eliminare lo scolorimento dei margini** intorno a vecchi restauri in composito.



Restauro realizzato precedentemente con margini visibili



Dopo la ridefinizione dei contorni con fresa fine diamantata



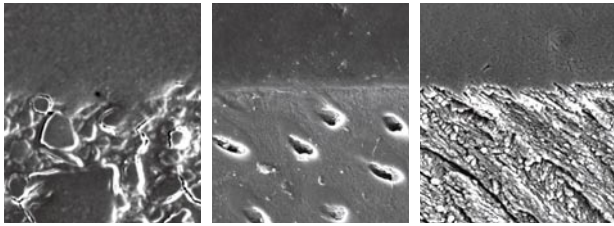
Restauro completo dopo l'applicazione di G-Coat PLUS

Dr. J. Sugisaki

Il primo rivestimento autoadesivo che aderisce a vetro-ionomeri e compositi

Grazie all'impiego di **monomeri adesivi**, G-Coat PLUS aderisce sempre in modo ottimale a tutte le superfici su cui viene applicato. Questo permette di sfruttare tutti i vantaggi della laminazione e di ottenere il **massimo livello di protezione** per i margini tra restauro e dente. Grazie alla combinazione ottimale dei monomeri, G-Coat PLUS è in grado di raggiungere un elevato grado di polimerizzazione **senza strato inibito all'aria** una volta che viene fotopolimerizzato.

Interfacce al microscopio

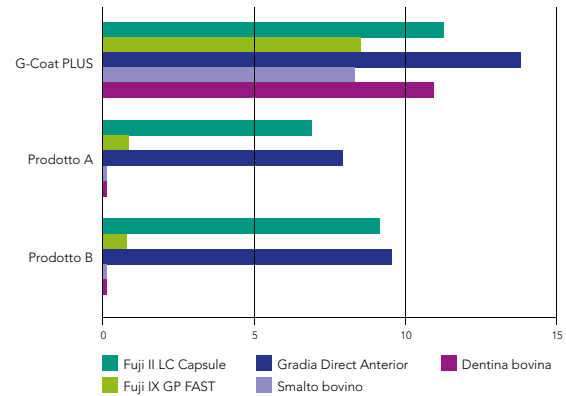


Fuji IX GP/
G-Coat PLUS

Dentina/
G-Coat PLUS

Smalto/
G-Coat PLUS

Resistenza alla trazione (MPa)

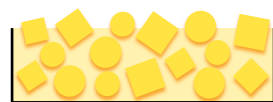


Eccellente resistenza all'usura e lucentezza duratura

Grazie alla forte adesione di G-Coat PLUS ai diversi materiali per restauri, la **perdita per usura nel tempo è uniforme e controllata**. Questo è un importante miglioramento rispetto alle precedenti tecnologie di laccatura con le quali l'usura iniziale induceva il fenomeno della delaminazione.



Finitura e lucidatura



Restauro ultimato



Lucidatura finale



Irruvidimento della superficie e perdita di lucentezza nel tempo



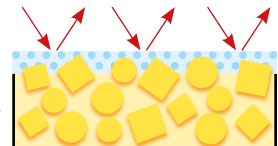
G-Coat PLUS



Restauro ultimato



Rivestimento con G-Coat PLUS contenente nano filler dispersi in modo uniforme



Il rivestimento permette di ottenere una superficie più resistente grazie alla dispersione e dunque una maggior resistenza all'usura e una lucentezza superficiale più duratura



Test di laboratorio sulla resistenza all'usura

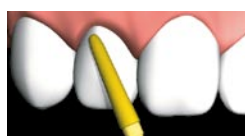
L'eccellente resistenza all'usura è stata dimostrata nell'ambito di test di laboratorio condotti su EQUIA (Fuji IX GP EXTRA laminato con G-Coat PLUS). Dopo 20.000 cicli, la resistenza all'usura di G-Coat PLUS è risultata simile a quella del blocco di ceramica.

Test eseguiti da J. De Munck, Leuven BIOMAT Research Cluster, Università Cattolica di Lovanio, Belgio.

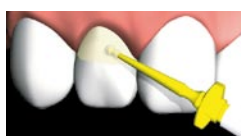
G-Coat PLUS

- ,'GC,.'** La prima lacca autoadesiva a nano filler per materiali vetro-ionomerici e compositi per restauri.
- ,'GC,.'** Pensata per garantire umettibilità ottimale, forte adesione, maggiore resistenza all'usura e protezione extra dei margini.
- ,'GC,.'** La laminazione finale migliora esteticamente tutti i restauri con un'eccellente stabilità del colore.
- ,'GC,.'** Il modo più rapido per rifinire tutti i restauri.

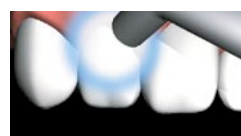
La procedura passo per passo



Preparare la superficie da rivestire



Applicare immediatamente (entro 60") un unico strato uniforme utilizzando un applicatore con micro-punta



Fotopolimerizzare per 20 secondi

Confezioni

G-Coat PLUS
Rivestimento protettivo fotopolimerizzabile autoadesivo con nano filler
4 ml di liquido, 20 blocchetti monouso,
50 micro-punte e 1 applicatore



GC EUROPE N.V.
Head Office
Interleuvenlaan 13
B - 3001 Leuven
Tel. +32.16.39.80.50
Fax. +32.16.40.02.14
info@gceurope.com
www.gceurope.com

GC ITALIA S.r.l.
Via Calabria 1
I - 20098 San Giuliano Milanese
Tel. +39.02.98.28.20.68
Fax. +39.02.98.28.21.00
info@italy.gceurope.com
www.italy.gceurope.com

,'GC,.'