



Vloeibaar diamant

G-COAT PLUS van **GC.**

Een volledig nieuwe
nano gevulde
pantsercoating
die uw
restauraties
een
natuurlijke
glans geeft
en de beste
uitgangspositie biedt
voor een lange levensduur.

GC.

Maak kennis met een revolutionaire coating – **G-COAT PLUS** van **GC**.

U voltooit sneller dan ooit tevoren uw restauraties met
"Het beste uit twee werelden" : een natuurlijk glanzende nieuwe
toplaag gecombineerd met aanzienlijk toegenomen sterkte.

Ervaar "het beste uit twee
werelden"

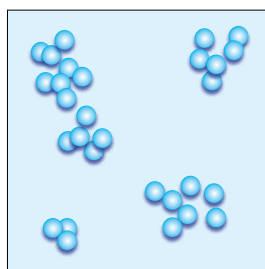
G-COAT PLUS is een **pantsercoating met uniform verdeelde nano-partikels**, bestemd voor glasionomeer-, composiet- en tijdelijke restauraties. De coating zorgt na het aanbrengen en belichten voor **optimale esthetiek, grote sterkte en taaigheid en onmiddellijke bescherming**. Daarnaast levert het veel **tijdbesparing** op. Hoogglans polijsten van de restauratie (zover mogelijk) is niet meer nodig omdat G-COAT PLUS, in slechts **drie eenvoudige stappen**, een duurzame glans biedt en perfect glad wordt.

Een optimaal samengestelde
kunsthars met nieuwe
nano-partikel technologie

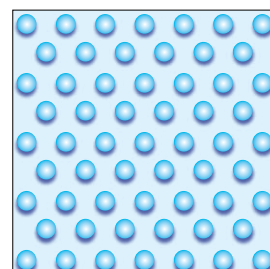
G-COAT PLUS is daadwerkelijk anders dan eerdere coatings. Het is de eerste dentale kunstharscoating met uniform verdeelde nano-partikels. Nano-partikels werden tot voor kort geclusterd in producten verwerkt. Door een nieuwe fabricagetechnologie is nu echter een uniforme **verdeling van nano-partikels van het vulmiddel mogelijk**. Dit maakt G-COAT PLUS taai en slijtvast.

● Nano-partikels

□ Kunstharsmatrix



Oude technologie –
nano-partikels in clusters,
onmogelijk om gelijkmatig
te incorporeren



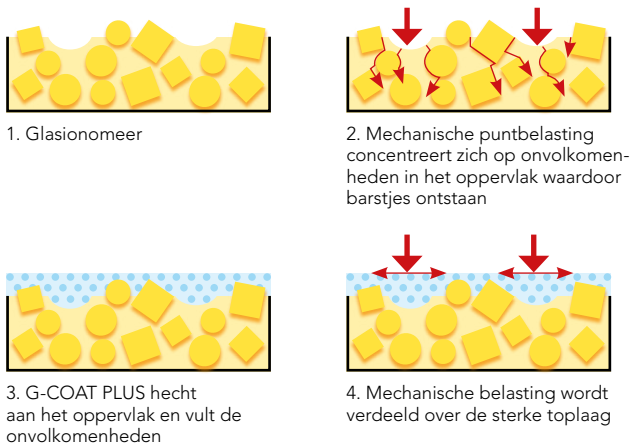
Nieuwe
nano-partikeltechnologie –
nano-partikels zijn gelijkmatig
verdeeld in G-COAT PLUS

G-COAT PLUS biedt de snelste afwerkprocedure voor uw...

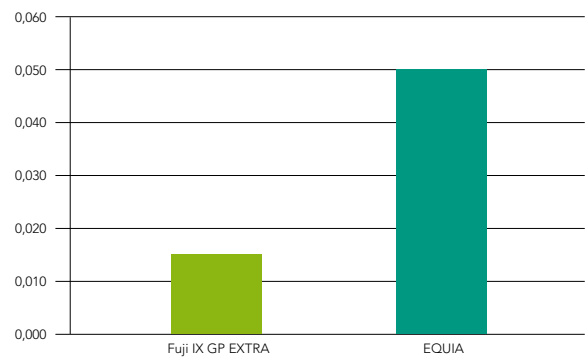
...Glasionomeerrestauraties

Met één snelle applicatie van G-COAT PLUS **verstevigt, versterkt en voltooit u direct** uw glasionomeerrestauraties. Één beschermende laag met G-COAT PLUS reduceert de invloed van speeksel, zodat het glasionomeer ongestoord kan matureren tot het sterkst denkbare. Oppervlak infiltratie door G-COAT PLUS biedt **interne bescherming tegen barstjes en andere onvolkomenheden** resulterend in een aanmerkelijk hogere breukvastheid. Bovendien zorgt G-COAT PLUS voor een **natuurlijk glad oppervlak** en een **ongeëvenaarde glans**.

Toplaagversterking met G-COAT PLUS



Breukvastheid (MPa)



Infiltratie van G-COAT PLUS in het oppervlak van stopbare glasionomeren biedt een grotere breukvastheid doordat het ontstaan van barstjes wordt voorkomen. Dankzij de uniforme verdeling van nano-partikels in G-COAT PLUS ontstaat een buitengewoon sterk pantser. Dit garandeert een grotere slijtvastheid alsook bescherming tegen erosie door zuren.

EQUIA: GC Fuji IX GP EXTRA en G-COAT PLUS



Prepareren caviteit



Aanbrengen conditioner op dentine



Etsen van ongeprepareerde glazuurranden



Appliceren Fuji IX GP EXTRA



Aanbrengen G-COAT PLUS op de glasionomeer en het omringende geëtsde glazuur

Dr. G. Millich

GC Fuji II LC en G-COAT PLUS



Tandhalslaesie



Conditioner aanbrengen



Restaureren met Fuji II LC



Afwerken



G-COAT PLUS aanbrengen



Voltoonde restauratie

Dr. S. Vouliotis

...Composietrestauraties

Met één snelle applicatie van G-COAT PLUS wordt een nieuwe en afwerkte composietvulling onmiddellijk getransformeerd in een restauratie op hoogglans. De taaie, zelfhechtende coating zorgt tevens voor een grotere **slijtvastheid en glansbehoud**. Bovendien hecht G-COAT PLUS **zowel aan de composietrestauratie als aan het omringend tandbeen** en zorgt daarmee voor aanvullende bescherming van ook de marginale randen.

G-Bond, Gradia Direct en G-COAT PLUS



Tandhalscariës

G-Bond aanbrengen
5 à 10 seconden
wachtenOnder maximale druk
uitblazenComposiet aanbrengen
en afwerken

Dr. J. Sugisaki

Met penseel één
laag G-COAT PLUS
aanbrengen

Belichten



Voltooid restauratie



Na één week

...Tijdelijke kronen

De snelste manier om uw tijdelijke kronen van bis-acryl-composiet of kunsthars af te werken is door eenvoudig G-COAT PLUS aan te brengen en te belichten – verder niets. G-COAT PLUS biedt een natuurlijke hoogglans en is zowel **glad als kleurbestendig**.

Overtollig materiaal
verwijderenAfgewerkte tijdelijke
Unifast III-kroon

Eén laag G-COAT PLUS

Voltooid tijdelijke
kroon na belichtingDe kroon wordt met
een tijdelijke cement
bevestigd

Dr. G. Milicich

...Bestaande restauraties

G-COAT PLUS hecht zich aan bestaande restauraties en kan worden gebruikt als een eenvoudige en gemakkelijk aan te brengen **onderhoudscoating** voor situaties waarbij extra slijtvastheid, **zuurbestendigheid** of glansonderhoud is vereist. G-COAT PLUS kan worden gebruikt om bestaande restauraties van een nieuw oppervlak te voorzien, bijvoorbeeld na het **weg polijsten van randverkleuringen** bij oude composietrestauraties.

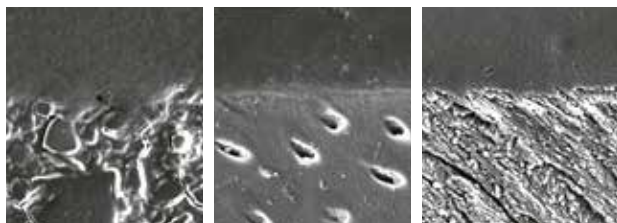
Bestaande restauratie
met randafwijkingenNa bewerken met een
fijne diamantVoltooid restauratie
na aanbrenging van
G-COAT PLUS

Dr. J. Sugisaki

De eerste zelfhechtende coating voor GIC en composiet

Dankzij de toevoeging van **functionele monomeren**, hecht G-COAT PLUS uitermate goed aan het oppervlak. Hiermee verkrijgt u alle voordelen van een afdeklaag en de **hoogste graad van bescherming** van de randaansluiting tussen composiet en tandbeen. Door de optimale combinatie van monomeren bereikt G-COAT PLUS een hoge graad van polymerisatie na belichten en dit **zonder de kleverige inhibitie laag**.

Raakvlakken S.E.M

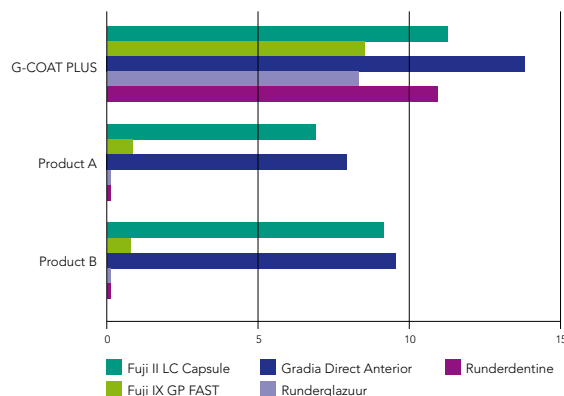


Fuji IX GP/
G-COAT PLUS

Dentine/
G-COAT PLUS

Glazuur/
G-COAT PLUS

Hechtkracht (MPa)



Superieure slijtvastheid en glansbehoud

De sterke hechting van G-COAT PLUS aan diverse restauratieve materialen zorgt ervoor dat het **verlies door slijtage op termijn gelijkmatig en gecontroleerd plaatsvindt**. Een belangrijke stap voorwaarts ten opzichte van eerdere coatingstechnologieën, waarbij de aanvangsslijtage de toplaag snel deed verdwijnen.



Afwerken en polijsten



Afgewerkte restauratie



Polijsten



Ruw worden van het oppervlak en glansverlies na verloop van tijd



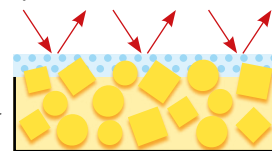
G-COAT PLUS



Afgewerkte restauratie



Coating met G-COAT PLUS, dat homogeen verdeelde nano-vulmiddelen bevat



De coating zorgt voor een homogeen verhard oppervlak met een hoge slijtvastheid en glansbehoud



Slijtvastheid in het laboratorium getest

De uitzonderlijke slijtvastheid is aangetoond bij de laboratoriumtests van EQUIA (Fuji IX GP EXTRA met een toplaag van G-COAT PLUS) waaruit na 20.000 cycli bleek dat de slijtvastheid van G-COAT PLUS vergelijkbaar is met die van keramiekblokken.

De tests werden uitgevoerd door J. De Munck, Leuven BIOMAT Research Cluster, Katholieke Universiteit van Leuven, België.

G-COAT PLUS

- 'GC'** De eerste zelfhechtende coating met nano-partikels voor glasionomeer- en composietrestauraties.
- 'GC'** Ontworpen voor een optimale vloeï, sterke hechting, grote slijtvastheid en extra bescherming voor de marginale randen.
- 'GC'** Een toplaag met een uitmuntende kleurstabiliteit die de esthetiek van al uw restauraties verbetert.
- 'GC'** De snelste manier om al uw restauraties te voltooien.

Stapsgewijs



Prepareer de oppervlakken waarop de coating wordt aangebracht



Breng onmiddellijk aan (binnen 60 s) in één uniforme laag met een microtip-penseel



Belicht gedurende 20 seconden

Verpakking

G-COAT PLUS
Nano gevulde zelfhechtende lichthardende pantsercoating
4 ml vloeistof, 20 doseringsschaaltjes,
50 microtips & 1 microtiphouder



GC EUROPE N.V.
Head Office
Researchpark
Haasrode-Leuven 1240
Interleuvenlaan 33
B-3001 Leuven
Tel. +32.16.74.10.00
Fax. +32.16.40.48.32
info.gce@gc.dental
<http://www.gceurope.com>

GC Europe NV
Benelux Sales Department
Researchpark
Haasrode-Leuven 1240
Interleuvenlaan 13
B-3001 Leuven
Tel. +32.16 74.18.60
info.benelux@gc.dental
<http://benelux.gceurope.com>

