



Płynny diament

G-Coat PLUS firmy **GC.**

Nowa warstwa
ochronna z nano-
wypełniaczem,
która nada
wszystkim
Twoim
wypełnieniom
doskonały
połysk i zapewni
najlepszy z możliwych
„start do życia”.

GC

Przedstawiamy rewolucyjną powłokę - G-Coat PLUS z GC.

Teraz, w szybszy niż kiedykolwiek wcześniej sposób, możesz zapewnić swoim wypełnieniom „dwie pieczenie na jednym ogniu” - doskonały „finisz” w połączeniu ze znacznie zwiększoną wytrzymałością.

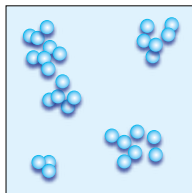
Skorzystaj z „dwóch pieczeni na jednym ogniu”

G-Coat PLUS jest **pierwszą, zawierającą jednolicie rozproszony nanowypełniacz**, warstwą ochronną do powlekania wypełnień gładziomerowych, kompozytowych i tymczasowych. Płynna glazura gwarantuje **lepszą estetykę oraz większą wytrzymałość, twardość i ochronę**, a Tobie zapewnia także **oszczędność czasu**. Nie ma już potrzeby ostatecznego wykańczania wypełnienia, ponieważ G-Coat PLUS zapewnia długotrwały połysk i perfekcyjną gładkość w **prostej trzyetapowej aplikacji**.

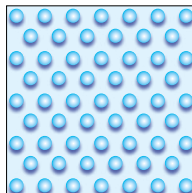
Optymalna formuła żywicy z wypełniaczem w technologii nano

G-Coat PLUS jest zupełnie czymś innym niż jakiegokolwiek dotychczasowe warstwy pokrywające. Jest tak, ponieważ jest to pierwszy żywiczny materiał dentystyczny wprowadzający technologię jednolitego rozproszenia nanowypełniacza. Wcześniej wypełniacze nano wykorzystywane były jako wypełniacze skupione. Natomiast, nowa technologia wytwarzania umożliwia **równomierne rozproszenie wypełniaczy wielkości nano** zwiększające odporność na ścieranie i wytrzymałość G-Coat PLUS.

- Nanowypełniacz
- Matryca żywiczna



Poprzednia technologia - wypełniacze nano są zlepione i trudne do równomiernego rozproszenia



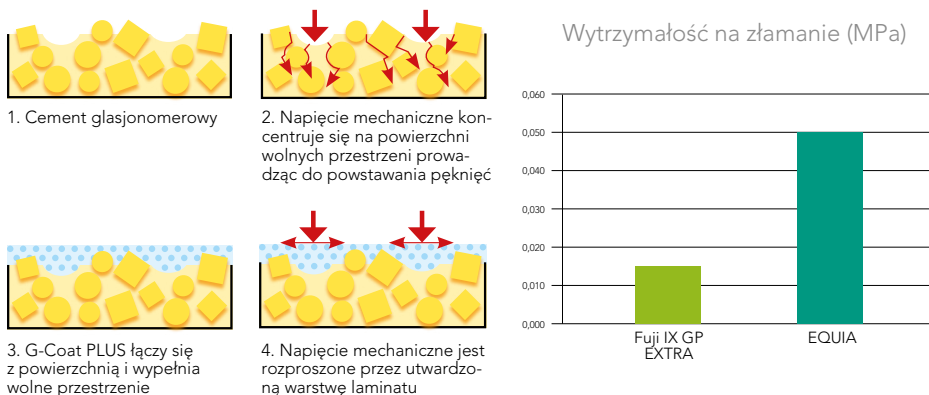
Nowa technologia nanowypełniaczy - w G-Coat PLUS wypełniacze nano rozproszone są równomiernie

G-Coat PLUS jest najszybszym sposobem wykończenia Twoich...

...Wypełnień glasionomerowych

Jedna szybka aplikacja G-Coat PLUS **wzmocni i utrwali** Twoje wypełnienia glasionomerowe. Warstwa ochronna G-Coat PLUS pozwala na **całkowite dojrzewanie** reakcji glasionomerowej i wraz z odroczoną ekspozycją na sline tworzy najsilniejsze z możliwych wypełnienia glasionomerowe. Przenikanie G-Coat PLUS zapewnia **wewnętrzną ochronę przed pęknięciami i wolnymi przestrzeniami** umożliwiając zwiększoną wytrzymałość na złamania. Na wierzchu, G-Coat PLUS pozostawia **idealnie gładką powierzchnię i wyjątkowy połysk**.

Wzmocnienie struktury warstwowej przy użyciu G-Coat PLUS



Włączenie G-Coat PLUS w powierzchnię kondensowalnych glasionomerów zapewnia wewnętrzną ochronę przed pęknięciami i wolnymi przestrzeniami zwiększając wytrzymałość na złamania. Rozproszenie wypełniaczy nano w G-Coat PLUS wzmacnia wierzchnią warstwę zapewniając większą odporność na ścieranie i ochronę przed erozją kwasową.

EQUIA: GC Fuji IX GP EXTRA i G-Coat PLUS



Preparacja ubytku



Nałożyć kondycjoner na zębinę



Wytrawić nieoszlifowane brzegi szkliwa



Nałożyć Fuji IX GP EXTRA



Nałożyć G-Coat PLUS na glasionomer i otaczające wytrawione szkliwa

Dr G. Millicich

GC Fuji II LC i G-Coat PLUS



Ubytek przyszyjkowy



Nałożyć kondycjoner



Obudowa za pomocą Fuji II LC



Nadać kształt i wykończyć



Nałożyć G-Coat PLUS



Gotowe wypełnienie

Dr S. Voullontis

...Wypełnień kompozytowych

Jedna szybka aplikacja G-Coat PLUS natychmiast przekształca świeżo ukształtowany kompozyt w wypolerowane na wysoki połysk wypełnienie. Twarda samoadhezyjna powłoka podnosi **odporność na ścieranie i poprawia utrzymanie połysku**. Ponadto, ponieważ G-Coat PLUS **łączy się nie tylko z wypełnieniem kompozytowym, ale również z otaczającymi go powierzchniami zęba**, zapewni dodatkową ochronę krawędzi połączenia kompozyt - ząb.

G-Bond, Gradia Direct i G-Coat PLUS



Próchnica szyjki

Nałożyć G-Bond.
Odczekać 5-10 sekund

Osuszyć powietrzem pod maksymalnym ciśnieniem



Nałożyć kompozyt i opracować

Dr J. Sugisaki



Nanieść pędzelnikiem jedną warstwę G-Coat PLUS



Utwardzić światłem



Wykonane wypełnienie



Po jednym tygodniu

...Koron tymczasowych

Najszybszą metodą wykończenia koron tymczasowych z kompozytu bisakrylowego lub z akrylu jest zwyczajne nałożenie G-Coat PLUS i utwardzenie światłem - i to jest wszystko co jest wymagane. G-Coat PLUS zapewni doskonale wykończenie na połysk, które będzie zarówno **gładkie**, jak i **odporne na przebarwienia**.



Usunąć nadmiary



Dopasowana korona tymczasowa z Unifast III



Jedna aplikacja G-Coat PLUS



Gotowa korona tymczasowa po utwardzeniu światłem



Korona osadzona na cemencie tymczasowym

Dr G. Millich

...Istniejących wypełnień

G-Coat PLUS wykazuje adhezję do już istniejących wypełnień i może być użyty jako prosta, łatwa w nakładaniu **powłoka podtrzymująca** wypełnienie w sytuacjach wymagających nadzwyczajnej wytrzymałości na ścieranie, **odporności na kwasy** lub utrzymania połysku. G-Coat PLUS może być stosowany do odnowienia powierzchni istniejących wypełnień, które wymagają naprawy, takiej jak ponowne nadanie kształtu w celu usunięcia przebarwienia brzeżnego wokół starych wypełnień kompozytowych.



Istniejące wypełnienie z utratą szczelności brzeżnej



Po ponownym ukształtowaniu przy użyciu drobnoziarnistego diamentu



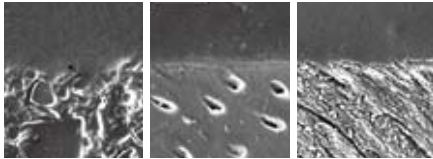
Gotowe wypełnienie po aplikacji G-Coat PLUS

Dr J. Sugisaki

Pierwszy samoadhezyjny materiał pokrywający do glasonomerów i kompozytów

Włączenie **monomerów adhezyjnych** oznacza, że G-Coat PLUS daje adhezję bez kompromisów do powierzchni, które pokrywa. To gwarantuje pełne korzyści laminowania i **najwyższy poziom ochrony** dla krawędzi wypełnienia zęb. W następnym optymalnego połączenia monomerów G-Coat PLUS może osiągnąć wysoki stopień polimeryzacji **bez warstwy inhibicji tlenowej** po jednokrotnym utwardzeniu światłem.

Powierzchnie łączenia w S.E.M.

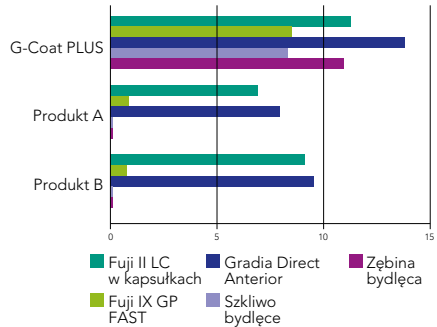


Fuji IX GP/
G-Coat PLUS

Zębina/
G-Coat PLUS

Szkliwo/
G-Coat PLUS

Wytrzymałość połączenia na rozciąganie (MPa)



Lepsza wytrzymałość na ścieranie i utrzymanie połysku

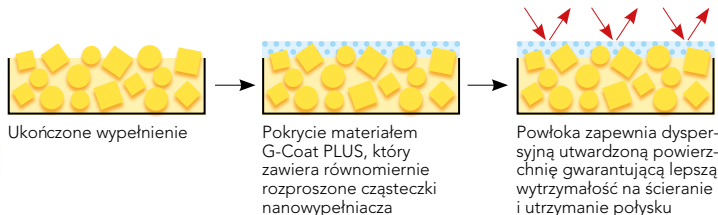
Silna adhezja G-Coat PLUS do różnych materiałów wypełniających gwarantuje, że **starcie wraz z upływem czasu jest równomierne i kontrolowane**, co stanowi znaczący postęp w stosunku do wcześniejszych technologii materiałów do powlekania, w których początkowe starcie prowadziło do rozwarstwienia.



Wykończenie i polerowanie



G-Coat PLUS



Badanie laboratoryjne wytrzymałości na ścieranie

Wyjątkowa odporność na ścieranie przedstawiona jest jako część badania laboratoryjnego EQUIA (Fuji IX GP EXTRA pokryte warstwą G-Coat PLUS), w którym po 20 000 cyklach, wytrzymałość na ścieranie G-Coat PLUS jest podobna do wytrzymałości na ścieranie bloczka ceramicznego. Badania wykonane przez J. De Munck, Leuven Grupa Badawcza BIOMAT, Uniwersytet Katolicki Leuven, Belgia.

G-Coat PLUS

- ./GC./** Pierwszy samoadhezyjny materiał z wypełniaczem nano do powlekania wypełnień glasonomerowych i kompozytowych.
- ./GC./** Zaprojektowany do optymalnego zwilżania, silnej adhezji, zwiększonej wytrzymałości na ścieranie i dodatkowej ochrony krawędzi.
- ./GC./** Warstwa końcowa, która wraz z doskonałą trwałością koloru podnosi estetykę wszystkich wypełnień.
- ./GC./** Najszybszy sposób wykończenia wszystkich Twoich wypełnień.

Krok po kroku



Przygotować powierzchnie przewidziane do pokrycia



Bezpośrednio po tym nałożyć (w ciągu 60 sek.) jedną równomierną warstwę używając aplikatora z mikrokońcówką



Utwardzić światłem przez 20 sekund

Opakowanie

G-Coat PLUS
Nanocząsteczkowa samoadhezyjna światłoutwardzalna powłoka ochronna
4 ml płynu, 20 pojemników do odmierzenia,
50 mikrokońcówek aplikacyjnych i 1 aplikator



GC EUROPE N.V.
Head Office
Interleuvenlaan 13
B - 3001 Leuven
Tel. +32.16.39.80.50
Fax. +32.16.40.02.14
info@gceurope.com
www.gceurope.com

GC EUROPE N.V.
GC EEO - Poland
ul. Królowej Jadwigi 325B
PL - 30-234 Kraków
Tel. +48.12.425.14.74
Fax. +48.12.625.28.60
poland@eoo.gceurope.com
www.eoo.gceurope.com

./GC./