



# Diamant lichid

**G-Coat PLUS**  
de la **GC.**

Un nou lac protector  
cu nano-umplură  
care va conferi  
tuturor  
restaurărilor  
dumneavo-  
astră un luciu  
excelent și cel  
mai bun start  
posibil "în viață".

**GC.**

# Introducem un lac revoluționar - GC G-Coat PLUS.

Acum puteți oferi restaurărilor dumneavoastră 'Ceea ce este mai bun din ambele lumi' - o finisare excelentă combinată cu o rezistență semnificativ crescută, în cel mai scurt timp posibil.

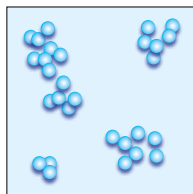
Experimentați 'Ceea ce este mai bun din ambele lumi'

G-Coat PLUS este **primul** lac protector **cu nano-umplură și dispersie unică** pentru glass-ionomeri, compozit și restaurări provizorii. Glazura lichidă asigură o **estetică îmbunătățită și conferă rezistență sporită, duritate și protecție**, ajutând în plus la **economisirea timpului**. Datorită acestui lac nu mai este nevoie de lustruirea finală a restaurării deoarece G-Coat PLUS oferă luciul de durată și netezime perfectă printr-o **aplicare simplă în 3 pași**.

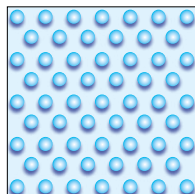
### Formulă rășinică optimizată prin tehnologia nano-particulelor

G-Coat PLUS este diferit față de alți agenți de lăcuire. Acest lucru se datorează faptului că este primul material stomatologic rășinic care încorporează tehnologia cu dispersie unică a nano-particulelor. Nano-particulele au fost folosite în trecut ca particule conglomerate. Cu toate acestea, noua tehnologie de producție oferă posibilitatea unei dispersii uniforme a nano-particulelor în vederea îmbunătățirii rezistenței la abraziune și a durității lacului G-Coat PLUS.

- Nano-particule
- Matrice rășinică



Tehnologie anterioară - nano-particulele sunt conglomerate și sunt dificil de dispersat uniform



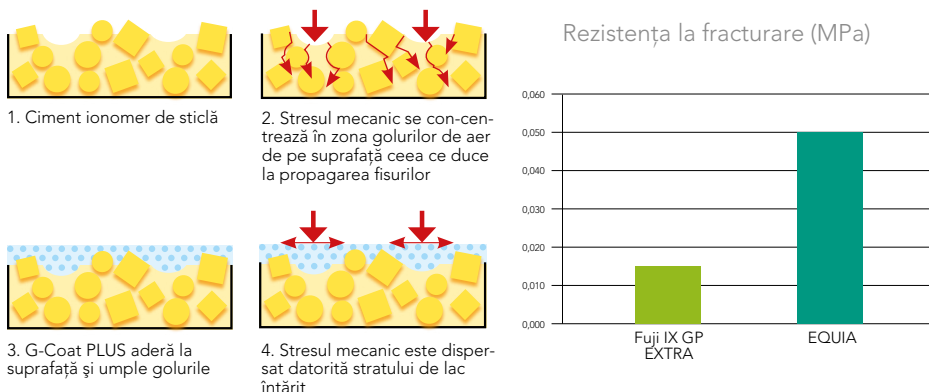
Noua tehnologie cu nano-particule - G-Coat PLUS conține nano-particule dispersate uniform

G-Coat PLUS este cea mai rapidă metodă de finisare a...

...Restaurărilor cu glass-ionomeri

O singură aplicare rapidă a G-Coat PLUS va **întări și îmbunătăți rezistența** restaurărilor realizate cu glass-ionomeri. Un strat protector de G-Coat PLUS permite **maturarea completă** a reacției glass-ionomerului și împreună cu amânarea expunerii la salivă determină cea mai rezistentă restaurare cu glass-ionomer. Infiltrarea lui G-Coat PLUS oferă **protecție internă împotriva fisurilor și a golurilor de aer** pentru a îmbunătăți rezistența la fracturare. În plus, cu G-Coat PLUS obțineți o **suprafață extrem de netedă și un luciu excepțional**.

Întărirea suprafeței cu ajutorul lui G-Coat PLUS



Infiltrarea lui G-Coat PLUS pe suprafața ionomerilor de sticlă condensabili oferă protecție internă împotriva fisurilor și a golurilor de aer obținându-se astfel o rezistență crescută la fracturare. Dispersia nano-particulelor din G-Coat PLUS întărește stratul extern asigurând o rezistență crescută la abraziune și protecție împotriva eroziunilor acide.

EQUIA: GC Fuji IX GP EXTRA și G-Coat PLUS



Dr. G. Milicich

GC Fuji II LC și G-Coat PLUS



Dr. S. Vouliotis

## ...Restaurărilor cu compozit

O singură aplicare rapidă a lui G-Coat PLUS va transforma imediat un compozit proaspăt aplicat într-o restaurare finisată cu un luciu excepțional. Rezistența agentului de lăcuire auto-adeziv îmbunătățește **rezistența la abraziune** a compozitului și **conferă luciul zonelor retentive**. În plus, în timp ce G-Coat PLUS **aderă la restaurarea realizată cu compozit precum și la suprafețele dentare adiacente**, va oferi compozitului - zonelor marginale ale dintelui extra protecție.

### G-Bond, Gradia Direct și G-Coat PLUS



Cavități cervicale

Aplicați G-Bond.  
Așteptați 5-10  
secundeUscați cu aer la  
presiune maximăAplicați compozi-  
tul și finisați

Dr. J. Sugisaki

Aplicați G-Coat  
PLUS o singură  
dată cu ajutorul  
pensulei

Foto-polimerizați

Restaurare  
completăO săptămână  
mai târziu

## ...Coroanelor provizorii

Cea mai rapidă modalitate de a finisa coroanele provizorii din compozit bis-acrilic sau coroanele provizorii acrilice se realizează prin aplicarea lui G-Coat PLUS și foto-polimerizare - doar de atât aveți nevoie. G-Coat PLUS va oferi o finisare cu un luciu excepțional, cu o suprafață **netedă și rezistentă la decolorare**.



Îndepărtați excesul

Coroană provizorie  
ajustată cu Unifast IIIO aplicare a  
G-Coat PLUSCoroană provi-  
zorie finală după  
foto-polimerizareCoroana este  
cimentată cu un  
ciment provizoriu

Dr. G. Millich

## ...Restaurărilor existente

G-Coat PLUS aderă la restaurarea existentă și poate fi folosit ca și metodă simplă, ușor de aplicat de **întreținere a luciului** în cazul situațiilor în care este necesară o rezistență sporită la abraziune, **rezistență la mediul acid** sau întreținerea luciului. G-Coat PLUS poate fi folosit pentru refacerea suprafețelor restaurărilor existente care necesită întreținere, ex. după re-conturare pentru **îndepărtarea decolorării marginale** din jurul vechilor restaurări cu compozit.

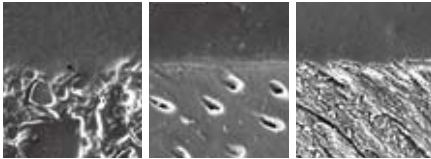
Restaurare exis-  
tentă cu discre-  
panțe marginaleDupă re-contu-  
rare cu o freză  
diamantatăRestaurarea com-  
pletă după apli-  
carea lui G-Coat  
PLUS

Dr. J. Sugisaki

## Primul agent de lăcuire auto-adeziv pentru GIC și compozite

Datorită **monomerilor adezivi** G-Coat PLUS nu face nici un compromis în privința adeziunii la suprafețele lăcuite. Acest lucru asigură obținerea beneficiilor complete ale laminării și **cel mai înalt grad de protecție** marginală a restaurării. Combinația optimă de monomeri determină G-Coat PLUS să obțină un grad ridicat de polimerizare **fără un strat inhibitor de aer** odată ce a fost foto-polimerizat.

Interfața S.E.M.s

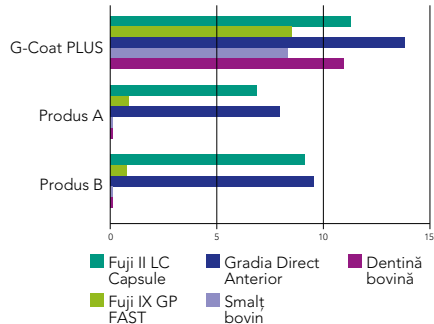


Fuji IX GP/  
G-Coat PLUS

Dentină/  
G-Coat PLUS

Smalt/  
G-Coat PLUS

Rezistența puterii de adeziune (MPa)

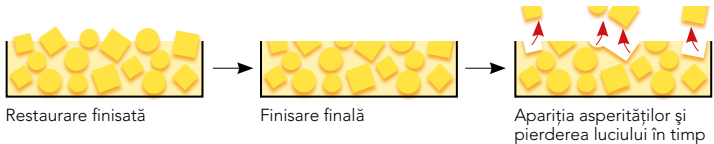


## Rezistență la abraziune superioară și un luciu de durată

Adeziunea puternică a lui G-Coat PLUS la materialele de restaurare diferite asigură o **abraziune uniformă și controlată în decursul timpului**, ceea ce reprezintă o îmbunătățire majoră față de tehnologiile de lăcuire anterioare în cazul cărora abraziunea inițială conducea la de-laminare.



Finisare și lustruire



G-Coat PLUS



### Testarea în laborator a rezistenței la abraziune

Rezistența la abraziune excepțională este demonstrată prin testarea în laborator a EQUIA (Fuji IX GP EXTRA laminat cu G-Coat PLUS), după 20,000 de cicluri, rezistența la abraziune a lui G-Coat PLUS este similară cu cea a blocului de ceramică.

Test realizat de J. De Munck, Leuven BIOMAT Research Cluster, Catholic University of Leuven, Belgium.

# G-Coat PLUS

- 'GC'** Primul lac auto-adeziv cu nano-umplutură pentru restaurări realizate cu ionomeri de sticlă sau compozit.
- 'GC'** Realizat pentru o adeziune puternică, rezistență la abraziune îmbunătățită și extra protecție marginală.
- 'GC'** Lustruirea finală ce va îmbunătăți restaurările dumneavoastră din punct de vedere estetic având o excelență stabilitate a culorii.
- 'GC'** Cea mai rapidă metodă de finisare a restaurărilor dumneavoastră.

## Pas-cu-pas



Pregătiți suprafața ce va fi lăcuită



Aplicați imediat (în maxim 60") un singur strat uniform cu ajutorul unui aplicator



Foto-polimerizați 20 de secunde

## Ambalare

### G-Coat PLUS

Lac protector auto-adeziv foto-polimerizabil cu nano-umplutură

4 ml lichid, 20 godeuri, 50 micro-aplicatoare & 1 aplicator



**GC EUROPE N.V.**  
Head Office  
Interleuvenlaan 13  
B - 3001 Leuven  
Tel. +32.16.39.80.50  
Fax. +32.16.40.02.14  
info@gceurope.com  
www.gceurope.com

**GC EUROPE N.V.**  
GC EEO - Romania  
BD. N. Balcescu, nr. 5C  
bl. Dunarea 1, ap. 57, sect. 1  
RO - Bucuresti  
Tel. +40.21.315.93.15  
Fax. +40.21.315.93.15  
romania@gceurope.com  
www.eeo.gceurope.com

# 'GC'