



Tekoči diamant

GC G-Coat PLUS.

Novi zaščitni
premaz z
nano polnili,
ki daje
vsem vašim
restavracijam
izjemen
lesk in
najboljši
življenjski
začetek.

GC

Predstavljamo revolucionarni premaz - GC G-Coat PLUS.

Sedaj lahko vašim restavracijam podarite "Najboljše iz obeh svetov" - izjemen nov zaključni sloj v kombinaciji z občutno povečano močjo, ki je hkrati hitrejši kot kadar koli prej.





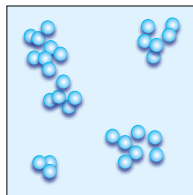
Občutite "Najboljše iz obeh svetov"

G-Coat PLUS je prvi zaščitni premaz z **enakomerno razpršenostjo in z nano polnili** za steklasto ionomerne, kompozitne inčasne restavracije. Tekoča glazura zagotavlja **izboljšano estetiko in povečano moč, čvrstost in zaščito**, kot tudi **prihranek časa**. Potreba po končnem poliranju restavracije ni več, kajti G-Coat PLUS vam zagotavlja dolgotrajni sijaj in odlično gladkost v **enostavnem nanosu v treh korakih**.

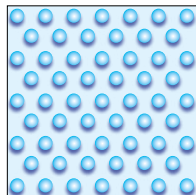
Optimizirana smolnata formulacija s tehnologijo nano polnil

G-Coat PLUS je precej drugačen od predhodnih premazov. Kajti je prvi dentalni smolnati material z vključeno tehnologijo nano polnil z enakomerno razpršenostjo. Nano polnila so bila prej uporabljena v obliki kepice. Nova tehnologija izdelave pa omogoča **enakomerno razporeditev nano polnil**, kar poveča odpornost pred obrabo in čvrstost G-Coat PLUS.

-  Nano polnilo
-  Smolnati matiks



Prejšnja tehnologija - nano polnila so v obliki kepice in jih je težko enakomerno razporediti



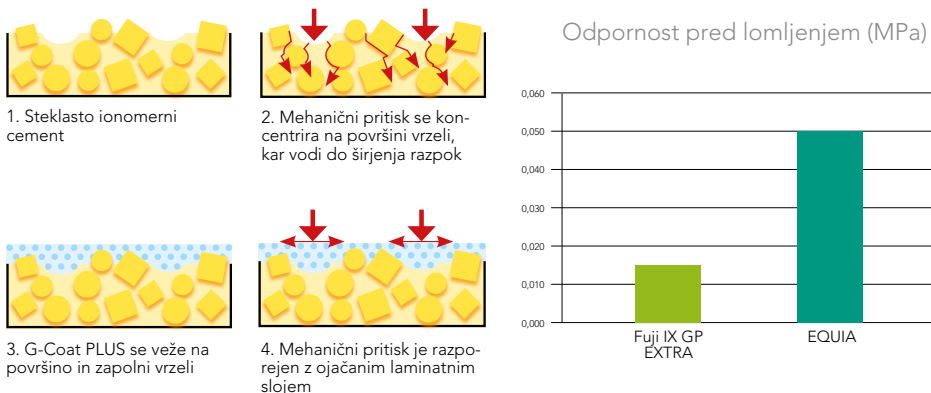
Nova tehnologija nano polnil - nano polnila so v G-Coat PLUS razporejena enakomerno

G-Coat PLUS je najhitrejša pot za izgotovitev vaših...

...Steklasto ionomernih restavracij

En hiter nanos G-Coat PLUS bo **ojačal in dodal moč** vašim steklasto ionomernim restavracijam. Zaščitni premaz G-Coat PLUS omogoča **popolno maturacijo** steklasto ionomerne reakcije, zaradi zapoznelega stika s slino na naredi steklasto ionomerne restavracije močne kot je to le mogoče. Infiltracija G-Coat PLUS zagotavlja **notranjo zaščito pred razpokami in vrzeli**, kar omogoča povečanje odpornosti pred lomljenjem. Poleg tega pa G-Coat PLUS naredi **površino izjemno gladko** in daje **neprimerljiv zunanji sijaj**.

Laminacijsko ojačanje s pomočjo G-Coat PLUS



Infiltracija G-Coat PLUS v površino zgostljivih steklastih ionomerov omogoča notranjo zaščito pred razpokami in vrzeli za povečano odpornost pred lomljenjem. Razporeditev nano polnil v G-Coat PLUS ojača zunanji sloj in zagotavlja povečano odpornost pred obrabo in zaščito pred kislinsko erozijo.

EQUIA: GC Fuji IX GP EXTRA in G-Coat PLUS



Preparacija kavitete



Nanesite konditioner na dentin



Kislinsko jedkajte nezabrušene skleninske robove



Namestite Fuji IX GP EXTRA



Nanesite G-Coat PLUS na steklasti ionomer in okoliško jedkano sklenino

Dr G. Millicich

GC Fuji II LC i G-Coat PLUS



Cervikalna lezija



Nanesite konditioner



Restvirajte s Fuji II LC



Oblikujte in dokončajte



Nanesite G-Coat PLUS



Izgotovljena restavracija

Dr S. Vouliotis

...Kompozitne restavracije

En hiter nanos G-Coat PLUS bo v hipu spremenil novo oblikovani kompozit v končno restavracijo visokega sijaja. Čvrsti samo adhezivni premaz izboljša kompozitu **odpornost pred obrabo in retencijo leska**. G-Coat PLUS se **veže na kompozitne restavracije kot tudi na okoliško zobno strukturo**, kar zagotavlja dodatno zaščito kompozitno - zobnim robom.

G-Bond, Gradia Direct in G-Coat PLUS



Cervikalni karies

Nanesite G-Bond.
Počakajte 5 - 10 sekundOsušite z zrakom
pod maksimalnim
pritiskom

Namestite kompozit in obdelajte

Dr. J. Sugisaki

S čopičem
nanesite en nanos
G-Coat PLUSSvetlobno
obsevajateKončana
restavracija

En teden kasneje

...Začasne prevleke

Najhitrejša pot, da izgotovite vaše bis-akril kompozitne ali akrilatne začasne prevleke, je enostaven nanos G-Coat PLUS in svetlobno obsevanje - to je vse kar je potrebno. G-Coat PLUS bo zagotovil odličen končni sijaj, ki je **gladek in odporen na zabarvanje**.



Odstranite viške

Uredite Unifast III
začasno prevlekoEn nanos
G-Coat PLUSIzgotovljena
začasna prevleka
po svetlobnem
obsevanjuPrevleka je nameščena s pomočjo
začasnega
cementa

Dr. G. Millich

...Obstoječe restavracije

G-Coat PLUS adherira z obstoječimi restavracijami in ga lahko uporabljate kot enostaven vzdrževalni premaz, ki je lahek za nanašanje, posebej pri zahtevnih situacijah, kjer so potrebni dodatna odpornost pred obrabo, **kislinska odpornost** ali pa je zahtevano vzdrževanje poliranja. G-Coat PLUS lahko uporabljate ponovno na površinah obstoječih restavracij, ki zahtevajo popravilo, npr. po ponovnem oblikovanju, če **odstranujete marginalno zabarvanje** okrog stare kompozitne restavracije.



Obstoječa restavracija z marginalnimi nepravilnostmi



Po ponovnem oblikovanju s finim diamantom



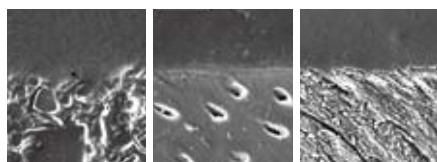
Končana restavracija po nanosu G-Coat PLUS

Dr. J. Sugisaki

Prvi samo adhezivni premaz za SIC in kompozit

Vključitev **adhezivnih monomerov** pomeni, da daje G-Coat PLUS brez kompromisno adhezijo na površino, ki jo pokriva. To zagotavlja vse prednosti laminacije in **najvišjo stopnjo zaščite** za mejo restavracije. Optimalna kombinacija monomerov zagotavlja, da je G-Coat PLUS sposoben doseči visoko stopnjo polimerizacije **brez zračno inhibiranega sloja** po svetlobnem obsevanju.

Vmesna ploskev S.E.M.

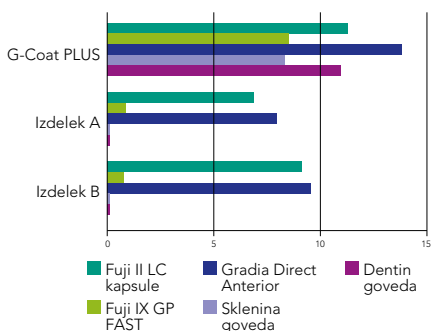


Fuji IX GP/
G-Coat PLUS

Dentin/
G-Coat PLUS

Sklenina/
G-Coat PLUS

Natezna vezavna trdnost (MPa)



Superiorna odpornost pred obrabo in retencija sijaja

Močna adhezija G-Coat PLUS z različnimi restavrativnimi materiali zagotavlja, da je **obrava enakomerna in kontrolirana**, kar predstavlja pomemben razvoj glede na predhodne tehnologije premazov, kjer je začetna obremenitev vodila k de-laminaciji.



Izgotavljanje
in poliranje



Izgotovljena restavracija



Končno poliranje



Nastajanje hrapave
površine in izguba sijaja
skozí čas



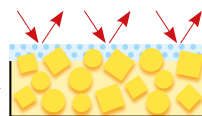
G-Coat PLUS



Izgotovljena restavracija



Premaz z G-Coat PLUS,
ki vsebuje enakomerno
razporejena nano polnila



Premaz zagotavlja
razpršitev na utrjeni
površini za superiorno
odpornost pred obrabo
& retencijo sijaja



Laboratorijsko testiranje odpornosti pred obrabo

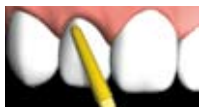
Izjemna odpornost pred obrabo je predstavljena kot del laboratorijskega testiranja EQUA (Fuji IX GP EXTRA laminiran z G-Coat PLUS), kjer je po 20000 ciklih odpornost pred obrabo G-Coat PLUS podobna keramičnemu bloku.

Teste je izvedel J. De Munck, Leuven BIOMAT Research Cluster, Katoliška univerza Leuven, Belgija.

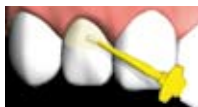
G-Coat PLUS

- ./'GC./** Prvi samo adhezivni premaz za steklasto ionomerne in kompozitne restavracije.
- ./'GC./** Izdelan za optimalno močenje, močno adhezijo, povečano odpornost pred obrabo in ekstra zaščito robov.
- ./'GC./** Končna laminacija, ki izboljša estetiko vseh vaših restavracij z izjemno barvno stabilnostjo.
- ./'GC./** Najhitrejša pot za izgotovitev vseh vaših restavracij.

Korak za korakom



Pripravite površino namenjeno za premaz



Takoj nanesite (v 60") en sloj s pomočjo mikro-konice na aplikatorju



Svetlobno obsevajate 20 sekund

Pakiranje

G-Coat PLUS

Samo adhezivni zaščitni premaz z nano polnili in svetlobno polimerizacijo
4 ml tekočine, 20 razdeljevalnih posodic,
50 mikro-konic za aplikator & 1 aplikator



GC EUROPE N.V.
Head Office
Interleuvenlaan 13
B - 3001 Leuven
Tel. +32.16.39.80.50
Fax. +32.16.40.02.14
info@gceurope.com
www.gceurope.com

GC EUROPE N.V.
GC EEO - Slovenia
Šlandrov trg 40
SLO - 3310 Žalec
Tel. +386.3.710.32.70
Fax. +386.3.710.32.71
slovenia@eoo.gceurope.com
www.eoo.gceurope.com

./'GC./