



Tečni dijamant

GC G-Coat PLUS.

Nov zaštitni
lak sa
nanopunjenjem
koji će
svim vašim
restauracijama
dati izvrstan
sjaj i najbolji
mogući
početak
"života".

GC

Predstavljanje revolucionarnog laka - GC G-Coat PLUS.

Svojim ispunima sad možete da pružite 'najbolje od oba sveta' - izvrstan završni sjaj u kombinaciji sa dodatnom čvrstoćom, i to brže nego ikad pre.





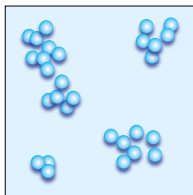
Osetite 'najbolje od oba sveta'

G-Coat PLUS je **prvi disperzivni zaštitni lak sa nanopunjenjem** za glasonomere, kompozitne i privremene ispune. Tačna glazura obezbeđuje **poboljšanu estetiku, veću čvrstoću, otpornost i zaštitu a štedi i vreme**. Više nije potrebno završno poliranje ispuna, budući da G-Coat PLUS pruža dugotrajn sjaj i savršenu glatkoću **jednostavnom primenom u tri faze**.

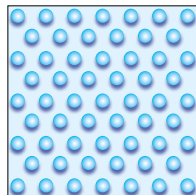
Optimalna akrilatna formula
sa tehnologijom nanopunjenja

G-Coat PLUS se razlikuje od svih dosadašnjih lakova. To je prvi dentalni akrilatni materijal koji uključuje pojedinačnu disperziju tehnologije nanopunjenja. Nanopunjenja su se prvobitno koristila kao grupisana punjenja. Međutim, nova tehnologija omogućava **ravnomernu disperziju punjenja nano veličine** za poboljšanje otpornosti na trošenje i čvrstoće materijala G-Coat PLUS.

-  Nanopunjenje
-  Akrilatna matrica



Prethodna tehnologija - nanopunjenja su u grupi i ne mogu da se ravnomerno rasprše



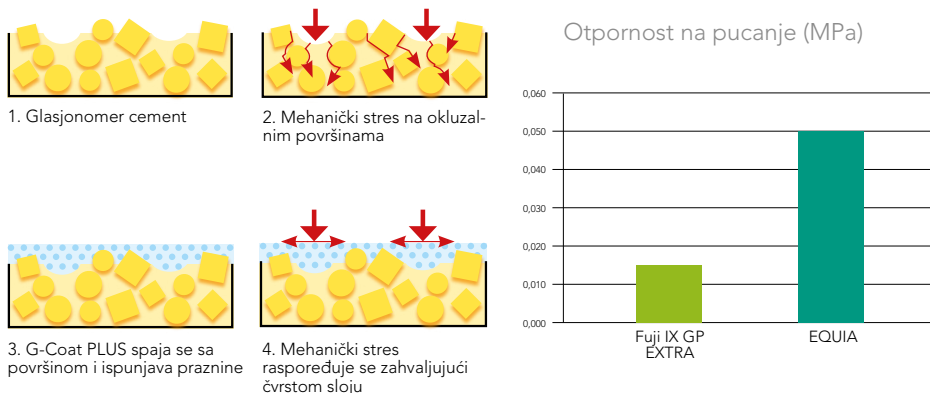
Nova tehnologija nanopunjenja - nanopunjenja se ravnomerno raspršuju u materijalu G-Coat PLUS

G-Coat PLUS je najbrži način da završite...

...Restauraciju od glasjonomera

Brzo nanošenje laka G-Coat PLUS **ojačaće i očvrstni** ispune od glasjonomera. Zaštitni lak G-Coat PLUS omogućava **potpun završetak** reakcije glasjonomera a usled kasnije izloženosti salivi, stvara najjače moguću restauraciju od glasjonomera. Upotreba G-Coat PLUS pruža **unutrašnju zaštitu od pucanja i povećava čvrstoću**. Pored svega toga, G-Coat PLUS ostavlja **izuzetno glatku površinu i izvrstan sjaj**.

Ojačavanje restauracije pomoću G-Coat PLUS



Prodiranje G-Coat PLUS u površinu glasjonomera pruža unutrašnju zaštitu protiv pucanja jer ispunjava praznine i time povećava otpornost na frakture. Disperzija nanopunjenja u G-Coat PLUS ojačava spoljašnji sloj obezbeđujući veću otpornost na trošenje i zaštitu od erozije kiselinom.

EQUIA: GC Fuji IX GP EXTRA i G-Coat PLUS



Preparacija kaviteta



Aplikovati kondicioner na dentin



Nebrušene delove gledati nagristi kiselinom



Naneti Fuji IX GP EXTRA



Aplikovati G-Coat PLUS na glasjonomer i okolnu nagristu gred

Dr G. Milčić

GC Fuji II LC i G-Coat PLUS



Cervikalna lezija



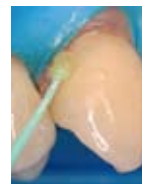
Naneti kondicioner



Restauracija od Fuji II LC



Modelovati i finiširati



Aplikovati G-Coat PLUS



Konačna restauracija

Dr S. Vouliotis

...Kompozitne restauracije

Jedna brza aplikacija G-Coat PLUS odmah će da pretvori novopostavljen kompozit u završen ispun visokog sjaja. Čvrst samoadhezivni premaz poboljšava **otpornost kompozita na trošenje i zadržava sjaj**. Budući da se G-Coat PLUS **spaja s kompozitnim ispunima kao i okolnim zubnim površinama**, pruža dodatnu zaštitu za kompozit - na margini sa zubom.

G-Bond, Gradia Direct i G-Coat PLUS



Cervikalni karijes



Naneti G-Bond.
Čekati 5-10 sekundi



Osušiti vazduhom uz maksimalni pritisak



Postaviti kompozit i završno obraditi

Dr J. Sugisaki



Četkicom naneti jedan sloj G-Coat PLUS



Polimerizovati svetlom



Konačna restauracija



Nedelju dana kasnije

...Privremene krunice

Najbrži način za završnu obradu bis-akril kompozitnih ili akrilatnih privremenih krunica je da se jednostavno nanese G-Coat PLUS i polimerizuje svetlom - i to je sve. G-Coat PLUS pruža izuzetan završni sjaj, **glatkoću i otporan je na prljanje**.



Odstraniti višak



Obrezana Unifast III privremena krunica



Jedan sloj G-Coat PLUS



Završena privremena krunica posle svetlosne polimerizacije



Krunica se postavlja pomoću privremenog cementa

Dr G. Millich

...Postojeći ispuni

G-Coat PLUS prijanja na postojeće ispune i može da se koristi kao jednostavan **zaštitni lak** koji se lako aplikuje u zahtevnim situacijama, gde je potrebna dodatna otpornost na trošenje, **otpornost na kiselinu** ili zaštita sjaja. G-Coat PLUS može da se koristi na površini postojećih ispuna koji zahtevaju korekciju, npr. posle uklanjanja **rubnih diskoloracija** na starim kompozitnim restauracijama.



Postojeći ispun sa rubnim neravninama



Posle ponovnog oblikovanja finim dijamantrnim borerom



Konačan ispun posle nanošenja G-Coat PLUS

Dr J. Sugisaki

Prvi samoadhezivni lak za glasjonomere i kompozite

Uključenje **adhezivnih monomera** znači da G-Coat PLUS pruža punu adheziju površinama koje premazuje. To osigurava sve prednosti laka i **najviši stepen zaštite** za marginu između ispuna i zuba. Optimalna kombinacija monomera omogućava da G-Coat PLUS postigne visok stepen polimerizacije čim se završi stvrdnjavanje i **bez sloja inhibiranog vazduhom**.

Spoj

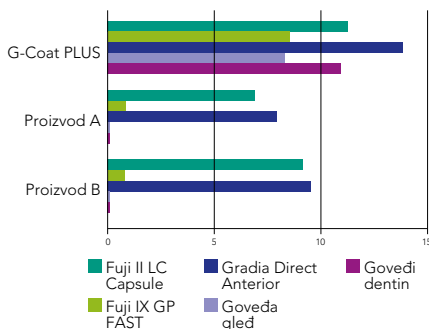


Fuji IX GP/
G-Coat PLUS

Dentin/
G-Coat PLUS

Gled/
G-Coat PLUS

Čvrstoća spoja na pritisak (MPa)



Izvrсна otpornost na trošenje i očuvanje sjaja

Čvrsta adhezija G-Coat PLUS za različite materijale obezbeđuje ispunu **ravnomerno i kontrolisano trošenje**, predstavljajući važan razvoj u odnosu na prethodne tehnologije lakova, gde je početno trošenje izazivalo otkidanje laka.



Završna obrada i poliranje



G-Coat PLUS



Laboratorijsko testiranje otpornosti na trošenje

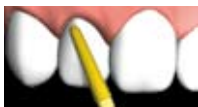
Izvršna otpornost na trošenje pokazana je kao deo laboratorijskog testiranja EQUIA materijala (Fuji IX GP EXTRA premazan G-Coat PLUS), pri čemu je posle 20.000 ciklusa otpornost na trošenje materijala G-Coat PLUS slična keramičkom bloku.

Testiranje je obavio J. De Munck, Leuven BIOMAT istraživački centar, Katolički univerzitet Leuven, Belgija.

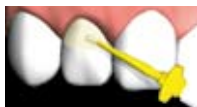
G-Coat PLUS

- ./GC./** Prvi samoadhezivni lak sa nanopunjenjem za glasjonomere i kompozite za ispun.
- ./GC./** Namenjen za optimalno vlaženje, čvrstu adheziju, poboljšanu otpornost na trošenje i dodatnu zaštitu rubova.
- ./GC./** Završni premaz koji estetski poboljšava sve ispune sa izvrsnom postojanošću boje.
- ./GC./** Najbrži način završetka svih ispuna.

Korak po korak



Pripremiti površine za premaz



Odmah naneti (u toku 60 sekundi) jedan ravnomeran sloj pomoću aplikatora sa mikro vrhom



Polimerizovati svetlom 20 sekundi

Pakovanje

G-Coat PLUS
Samoadhezivni svetlospolimerizujući zaštitni lak sa nanopunjenjem
4 ml tečnosti, 20 posuda za doziranje, 50 mikro vrhova i 1 aplikator



GC EUROPE N.V.
Head Office
Interleuvenlaan 13
B - 3001 Leuven
Tel. +32.16.39.80.50
Fax. +32.16.40.02.14
info@gceurope.com
www.gceurope.com

GC EUROPE N.V.
GC EEO - Serbia
Cvijičeva 82
11000 Beograd, Serbia
Tel. +381.11.20.88.033
Fax. +381.11.20.88.033
serbia@eoo.gceurope.com
www.eoo.gceurope.com

./GC./