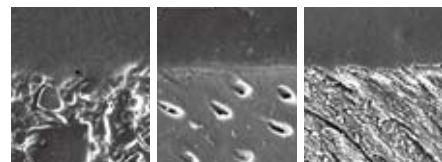


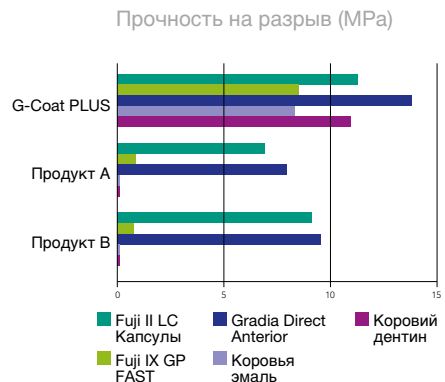
Первое защитное покрытие, обладающее самоадгезией к СИЦ и композитам

Наличие **адгезивных мономеров** в составе G-Coat PLUS означает, что G-Coat PLUS обеспечивает надежную адгезию независимо от того, на какую поверхность он наносится. G-Coat PLUS обеспечивает **максимально высокий уровень защиты** области границы реставрации и тканей зуба. Благодаря оптимальной комбинации мономеров G-Coat PLUS способен достигать высокого уровня полимеризации **при отсутствии ингибированного воздухом слоя** после фотополимеризации.

Область контакта, S.E.M.s



Fuji IX GP/  
G-Coat PLUS    Дентин/  
G-Coat PLUS    Эмаль/  
G-Coat PLUS

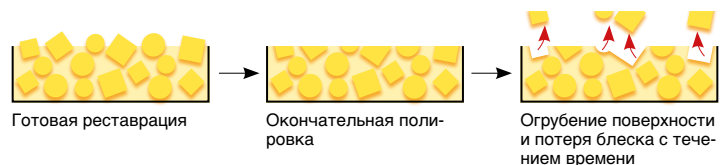


Великолепная износостойчивость и длительная гладкость и блеск

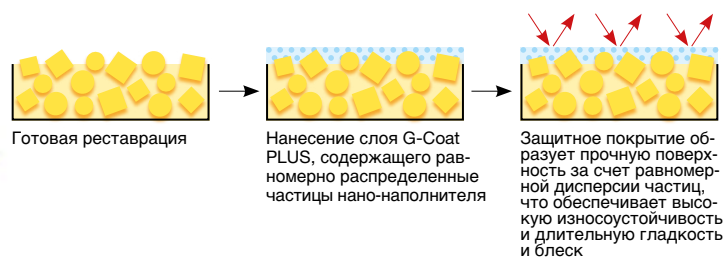
Прочная адгезия G-Coat PLUS к различным реставрационным материалам гарантирует, что **истирание со временем происходит равномерно и контролируемо**, что является значительным достижением по сравнению с предыдущими технологиями защитных покрытий, когда начальное истирание сразу приводило к обнажению реставрации.



Окончательная обработка и полировка



G-Coat PLUS



**Лабораторное тестирование износостойчивости**

Лабораторные исследования показали исключительную износостойчивость EQUIA (Fuji IX GP EXTRA, покрытый слоем G-Coat PLUS) - после 20.000 циклов уровень износа G-Coat PLUS сравним с уровнем износа керамического блока. Тестирование было проведено J. De Munck, Leuven BIOMAT Research Cluster, Catholic University of Leuven, Belgium.

# G-Coat PLUS

- 'GC.'** Первое нано-наполненное самоадгезивное защитное покрытие для стеклоиономерных и композитных реставрационных материалов.
- 'GC.'** Обладает оптимальной смачиваемостью, прочной адгезией, повышенной износостойчивостью, обеспечивает дополнительную защиту области границы реставрации.
- 'GC.'** Ламинирующее покрытие, повышающее эстетичность всех реставраций и обеспечивающее им превосходную стабильность окраски.
- 'GC.'** Самый быстрый способ произвести окончательную обработку любой реставрации.

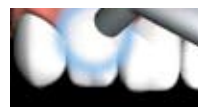
Этапы применения



Подготовьте поверхности, на которые будет наноситься покрытие



Сразу же (в течение 60") нанесите один ровный слой покрытия с помощью микроаппликатора



Фотополимеризуйте в течение 20 секунд

Упаковки

G-Coat PLUS  
Нанонаполненное самоадгезивное светоотверждаемое защитное покрытие  
4 мл жидкости, 20 блоков для замешивания, 50 микроаппликаторов и 1 держатель для аппликаторов



**GC EUROPE N.V.**  
Head Office  
Interleuvenlaan 33  
B - 3001 Leuven  
Tel. +32.16.74.10.00  
Fax. +32.16.40.48.32  
info@gceurope.com  
www.gceurope.com

**GC EUROPE N.V.**  
GC EEO  
Čazmanska 8  
HR - 10000 Zagreb  
Tel. +385.1.46.78.474  
Fax. +385.1.46.78.473  
info@eoo.gceurope.com  
www.eoo.gceurope.com

Официальный дистрибьютор на территории Украины:  
Фирма КРИСТАР  
04071, г. Киев,  
ул. Межигорская 50, к. 37  
Тел./Факс: /044/ 463-63-37,  
/044/ 417-37-87  
info@kristar.ua  
www.kristar.ua

# Жидкий бриллиант

G-Coat PLUS от GC.

Новое наноуполненное защитное покрытие, которое обеспечит Вашим реставрациям великолепный блеск и отличное начало жизни.



# Представляем революционное ПОКРЫТИЕ - G-Coat PLUS от GC.

Теперь Вы можете обеспечить своим реставрациям «лучшее из обоих миров» - новый способ финишной обработки, обеспечивающий дополнительную прочность, а также более быстрый, чем использовавшиеся ранее методы.



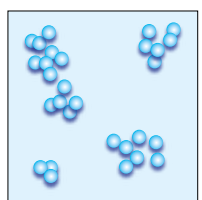
## Попробуйте «лучшее из обоих миров»

G-Coat PLUS - это **первое равномерно распределяющееся наноуплотненное** защитное покрытие для стеклоиономерных, композитных и временных реставраций. Это жидкое покрытие обеспечивает **великолепные эстетические качества и повышенную прочность, износоустойчивость и защиту** реставраций, а также **экономит Ваше время**. Нет больше необходимости производить окончательную полировку реставрации, так как G-Coat PLUS помогает Вам добиться долговечного блеска и идеальной гладкости поверхности реставрации **всего за три простых этапа процедуры нанесения**.

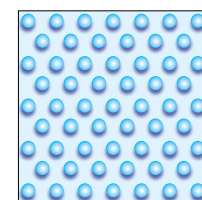
## Оптимизированная формула с применением технологии нано-наполнения

G-Coat PLUS разительно отличается от предшествующих защитных покрытий благодаря тому, что он является первым стоматологическим материалом, при изготовлении которого применялась уникальная технология равномерного распределения нано-наполнителя. Ранее использовавшиеся нано-наполнители обычно образовывали сгустки. Однако новая технология производства позволяет добиться **равномерного распределения наполнителя, состоящего из нано-частиц**, что увеличивает прочность и износоустойчивость G-Coat PLUS.

- Нано-наполнитель
- Полимерная матрица



Предшествующие технологии - нано-наполнитель образует сгустки, его тяжело распределить равномерно



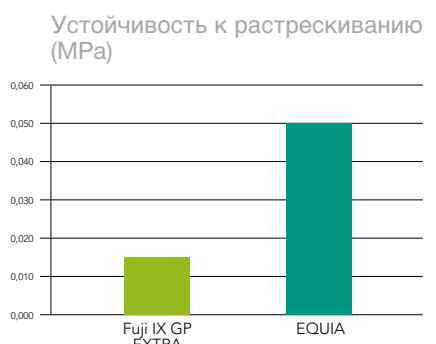
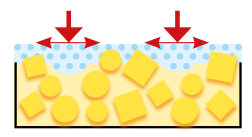
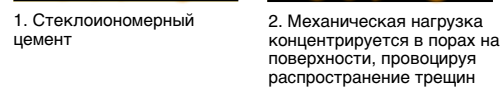
Новая технология нано-наполнения - в составе G-Coat PLUS частицы нано-наполнителя распределены равномерно

## Применение G-Coat PLUS - это самый быстрый способ обработать Ваши...

### ...Стеклоиономерные реставрации

Одно быстрое нанесение G-Coat PLUS **увеличит прочность** изготовленных Вами стеклоиономерных реставраций. Нанесение защитного покрытия G-Coat PLUS позволяет **дольше избегать попадания слюны** в область реставрации, что является залогом **успешного созревания** стеклоиономера, и повышает прочность реставрации. Инфильтрация G-Coat PLUS также обеспечивает **внутреннюю защиту от образования трещин и пор**, что повышает устойчивость материала к растрескиванию. И, конечно же, G-Coat PLUS создает **великолепную гладкую поверхность реставрации** и обеспечивает ей **непревзойденный блеск**.

### Укрепление слоев материала с помощью G-Coat PLUS



Инфильтрация G-Coat PLUS в поверхность стеклоиономеров увеличивает их внутреннюю устойчивость к образованию трещин и пор, т.е. устойчивость материала к растрескиванию. Равномерное распределение нано-наполнителя в G-Coat PLUS укрепляет внешний слой реставрации, обеспечивая повышенную устойчивость к истиранию и дополнительную защиту от кислотной эрозии.

### EQUIA: GC Fuji IX GP EXTRA и G-Coat PLUS



Подготовка полости | Нанести кондиционер на дентин | Протравить кислотой края непротравленной эмали | Внести Fuji IX GP EXTRA | Нанести G-Coat PLUS на поверхность стеклоиономера и прилегающей протравленной эмали

### GC Fuji II LC и G-Coat PLUS



Полость в пришеечной области | Нанести кондиционер | Произвести пломбирование, используя Fuji II LC | Оконтуривание и финишная обработка | Нанести G-Coat PLUS | Окончательный вид реставрации

## ...Композитные реставрации

Всего одно быстрое нанесение G-Coat PLUS моментально превратит только что оконтуренный композит в блестящую законченную реставрацию. Прочное самоадгезивное покрытие повышает **износоустойчивость композита и надолго сохраняет гладкость поверхности**. Более того, поскольку G-Coat PLUS **обладает адгезией не только к композитной реставрации, но и к окружающим тканям зуба**, он обеспечит дополнительную защиту области границы композита и тканей зуба.

### G-Bond, Gradia Direct и G-Coat PLUS



Кариез в пришеечной области | Нанесите G-Bond. Подождите 5-10 секунд | Просушите воздухом под максимальным давлением | Внесите композит и завершите реставрацию | Кистью нанесите один слой G-Coat PLUS | Фотополимерируйте | Окончательный вид реставрации | Вид реставрации через неделю

## ...Временные коронки

Самый простой способ произвести финишную обработку акрилово-композитных или акриловых временных коронок - нанести слой G-Coat PLUS и фотополимеризовать его, большего не требуется. G-Coat PLUS придаст поверхностям великолепный блеск, **обеспечит гладкость и защитит от окрашивания**.



Удалите излишки | Оконтуренная временная коронка, выполненная из Unifast III | Нанесите один слой G-Coat PLUS | Готовая временная коронка после фотополимеризации | Коронка фиксируется с помощью цемента для временной фиксации

## ...Имеющиеся реставрации

G-Coat PLUS обладает способностью адгезии к имеющимся реставрациям, и потому может использоваться в качестве **вспомогательного защитного покрытия** в тех случаях, когда требуется повышенная износоустойчивость, **защита от воздействия кислоты** или длительное сохранение блеска и гладкости поверхности. G-Coat PLUS также можно использовать для повторного покрытия имеющихся реставраций после их коррекции, например после повторного оконтуривания **для устранения обесцвечивания границ** вокруг старых композитных реставраций.



Имеющаяся реставрация с нарушениями цвета на границах | После повторного оконтуривания тонким алмазным бором | Окончательный вид реставрации после нанесения G-Coat PLUS