



Novi svetlobno strjujoči
mikro-keramični kompozit

GC GRADIA

Popolna harmonija estetike

Za restavracije kron, mostičkov,
inlejev in prevlek
S čvrstostjo in lepoto
naravnih zob

GC
FIRST IS QUALITY

GC GRADIA za restavracije s čvrstostjo in lepoto naravnih zob

Restavracije zob s kompozitnimi materiali imajo mnogo koristnih lastnosti kot so čvrstost, trajnost in čeprav so kompoziti zelo estetični nimajo naravnega izgleda zob kot porcelan. Tako je bilo do danes.

GC GRADIA je edinstven svetlobno strjujoč Mikro-Keramičen Kompozitni sistem za izdelavo kron, prevlek, mostičkov, inlejev in faset, ki v primerjavi s standardnimi kompoziti daje restavracijam barvne tone, podobnim tistim naravnih zob. Proizvod razvojnega oddelka GC, GC GRADIA z bolj naravnim izgledom, je bila dosežena z razvojem barvnih tonov kompozitov v kombinaciji s tehniko nanašanja. S takšnim kombiniranim razvojnim pristopom smo ustvarili sistem dokončne restavracije, s katerim smo dosegli kar najboljši odtenek, sijaj in barvni prehod, obenem pa ustrezno zmanjšali tudi medlost, značilno za kompozitne materiale. Rezultat je restavracija s prelivanjem barvnih tonov primerljivo porcelanom in naravnim zobem, kar bi bilo pred tem nemogoče doseči z uporabo standardnih kompozitnih materialov.

Dodatno k bolj naravnem izgledu, značilnosti GC GRADIA presegajo tiste, standardnih svetlobno strjujočih kompozitov. To je zaradi nadaljnjih prednosti v GC-jevem utiranju poti MFR tehnologiji, ki omogoča razvoj super močnega, ultra trdega, svetlobno strjujočega kompozita in postavlja GC GRADIA idealnega za uporabo tudi v transkaninem sektorju, kjer so »visoke obrabe in pritiski«.

Nadalje, čeprav je novi kompozitni material zelo trd, se GC GRADIA počuti izredno »udobno« v okluziji z nasprotnimi vitalnimi zobmi.

Edinstven sistem GC GRADIA daje kompozitnim restavracijam čvrstost in estetičen izgled podoben naravnim zobem. Je prvi v novi generaciji svetlobno strjujočih mikro - keramičnih kompozitov, ki bodo postavili nove standarde za kompozitne obnovitve v 21. stoletju.

Izboljšana moč in trajnost

Nadaljevano napredovanje GC raziskovalcev v MFR tehnologiji površinskih delcev je ustvarilo kompozitni material z zelo zvišano močjo in odpornostjo na obrabo, tako, da so GC GRADIA restavracije uporabljive tudi za molarje.

Bolj naravne zobne barve

Naravni zobni barvni toni GC GRADIA so bili doseženi z uporabo novega Dentin-a z izboljšano sijajnostjo in sposobnostjo maskiranja, za nastavitev prelivanja barv kompozita, z namenom da ublaži notranjo bledost kompozita.

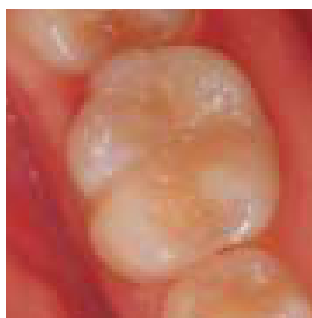
Naravni izgled v ustni votlini

Eden največjih izzivov GC GRADIA je bil kako zagotoviti kompozitni restavraciji naravno zobno prosojnost in barvni ton tudi kadar gledamo v notranjosti ust. Barvni toni dentina uporabljenega v standardnih kompozitih so pogosto zelo blede, kar pomeni, da je lahko celotna barva končne restavracije pretemna. Seveda je z novo

GC GRADIA, barvni ton dentina močan in svetel in je narejen predvsem za naravni izgled znotraj temne ustne votline.

1.1 Fasetirana prevleka narejena iz standardnega kompozita

2.1 Akrilna prevleka, narejena z GC GRADIA



4.6 Kompozitni inlej narejen z GC GRADIA



3.5, 3.6, 3.7 Fasetirani mostiček, narejen z GC GRADIA

Ime GRADIA izvira iz italijanske besede »GRAZIA«, ki pomeni prefinjeno lepoto in harmonijo.



Vse več pacientov zahteva restavracije z videzom naravnih zob. Nova GC GRADIA je idealna rešitev.

GC GRADIA

Napreden svetlobno strjujoč kompozit za novo tisočletje

Popolna harmonija estetike

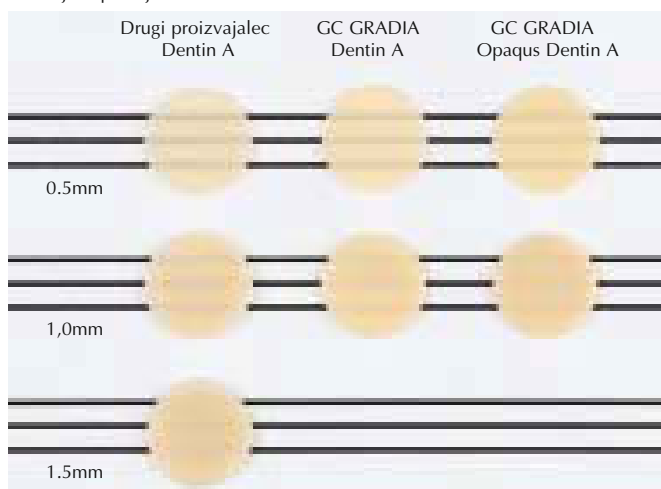


GC GRADIA ustvari barvne tone naravnih zob



Novi Dentin razvit za GC GRADIA ima sijaj in motnost posebej narejen, da daje svetle barvne tone v ustni votlini in izloči umetno prosojnost na incizalnih robovih. Naravni tro-dimenzionalni barvni ton je lahko sestavljen z uporabo prosojnih barv kot so Cervical Translucent (CT) in Enamel Intensive (EI).

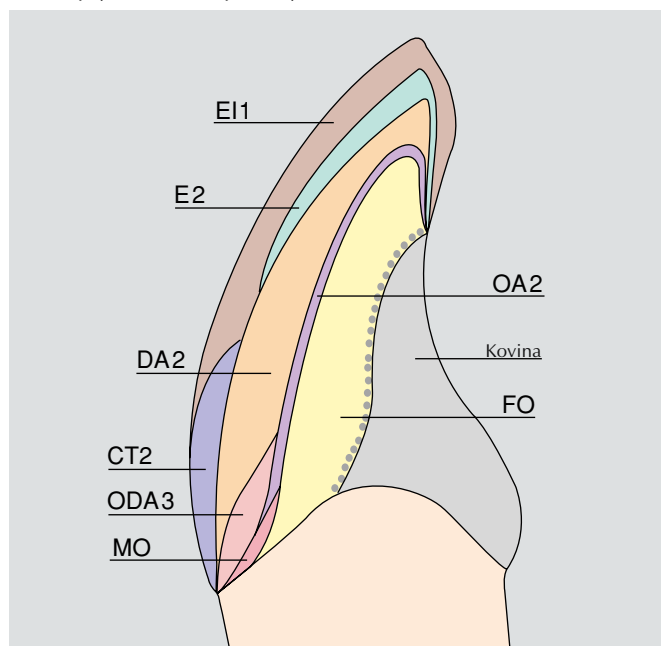
Primerjava prosojnosti



V vratnem področju je uporabljen Margin Opaque (MO), da preprečimo prosevanje mejne linije, medtem, ko je uporabljen Opacus Dentin (OD), da ustvari globoke barvne tone, tipične za cervikalni predel.

Strukturi sklenine in zobovine lahko damo naravno prosojnost z uporabo Enamel in Enamel Intensive na vrhu slojev dentina.

Nanašanje posameznih slojev kompozita



GC GRADIA

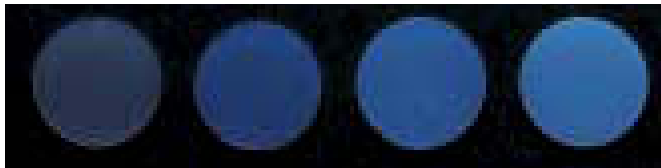
odpravi nenaravno prosojnost standardnih kompozitov

Primerjava prosojnosti



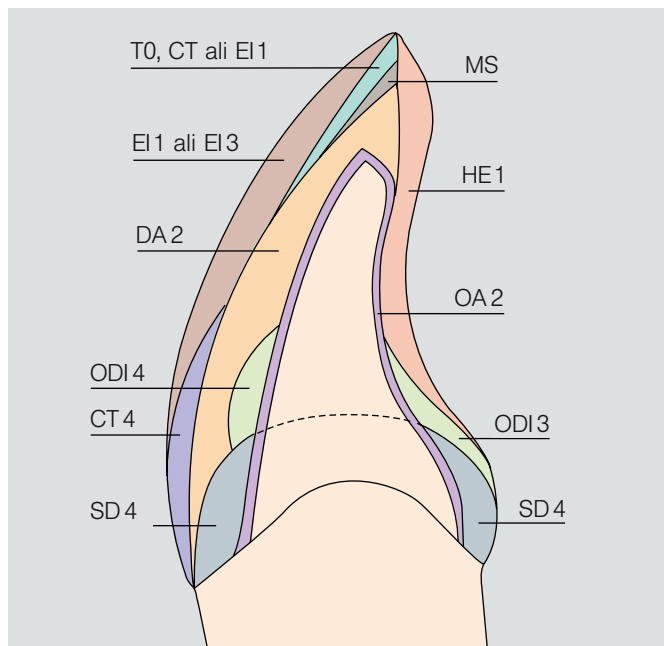
GC GRADIA TO (prozorna) Drug proizvajalec Proizvod A Drug proizvajalec Proizvod B Drug proizvajalec Proizvod C

Primerjava prelivanja barv v simuliranih ustnih pogojih



GC GRADIA TO (prozorna)
Primerjava barvnih tonov proizvodov z največjo prosojnostjo posameznega proizvoda (po strjevanju, odsevna svetloba)

Primer več-slojne tehnike nanašanja



Barvni toni standardnih kompozitov, kot so Enamel, Translucent itd. imajo lahko močno in nenaravno prelivanje barv, ki naredijo izgled končne restavracije preveč bledih barv, ko jih gledamo v temni ustni votlini. Nenaravno prelivanje barv lahko v veliki meri zmanjšamo z uporabo nove GC GRADIA in so naravni zobni barvni odtenki ustvarjeni z nanašanjem posameznih slojev dentina.

Prosojni tipi barvnih tonov GC GRADIA: Enamel (E), Translucent (T), Enamel Intensive (EI), in Cervical Translucent (CT) so narejeni, da dajo optimalni efekt prelivanja. Odvisno od uporabe, ima vsaka prosojna barva svoj poseben barvni odtenek.

Restavracije z GC GRADIA se lahko nanašajo z uporabo enostavne tehnike ali več-slojne tehnike. Odvisno od vrste uporabljene tehnike, so lahko ustvarjeni različni naravni zobni barvni toni.

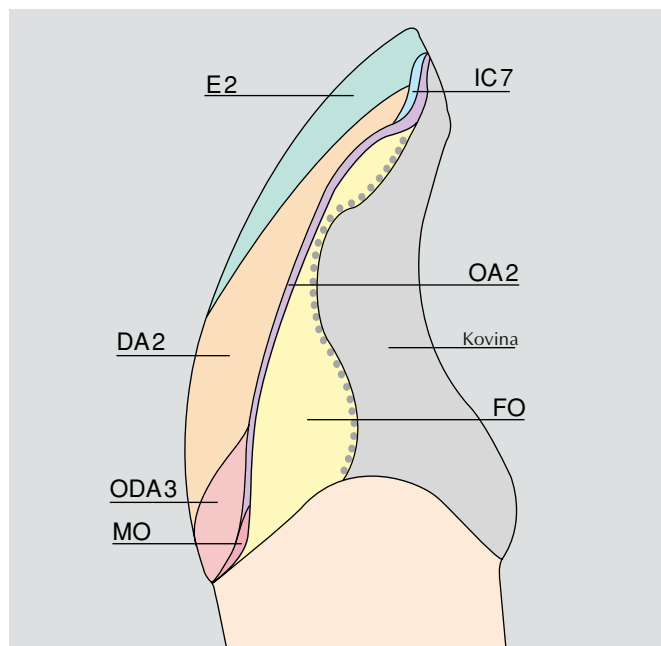


GC GRADIA nudi široko paleto barv, primerljivo s sistemi porcelanov. Za sloj sklenine se uporablja Opaqus Dentin in Enamel Intensive, ki ustvarita naravni barvni ton. Za vsak nadaljni sloj, ki ga boste nanesli, lahko izbirate med petnajstimi intenzivnimi barvami.

GC GRADIA lahko natančno ustvari VITA® barvne nianse, tudi kadar se uporablja enostavna tehnika nanašanja



Sistem GC GRADIA lahko točno ustreza Vita® barvnim niansam tudi, ko je uporabljena enostavna tehnika dveh slojev za izdelavo fasetirane prevleke. Kakršenkoli moten odsev je lahko odstranjen z uporabo intenzivnih barv (IC7, Lavender) na incizalnem robu in mu sledi Margin Opaque (MO) na cervikalnem predelu. Če nastopi belo svetlikajoč odsev, povzročeni zaradi pretankega sloja, dovoljenega za nanos kompozita, bomo z uporabo GC GRADIA Opacus Dentin namesto Dentin dobili naravne barvne tone, brez motnega odseva.

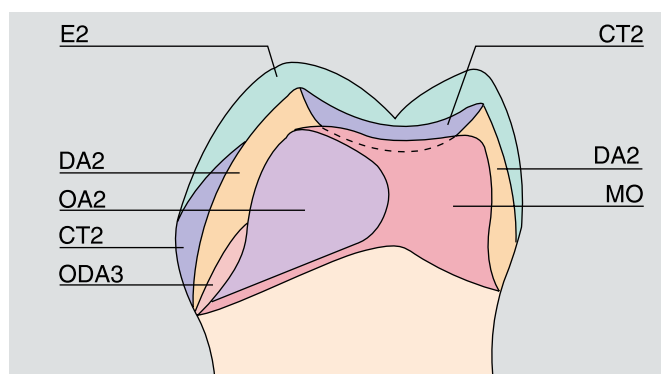
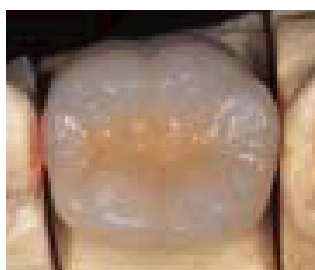


Enostavna tehnika nanašanja posameznih slojev

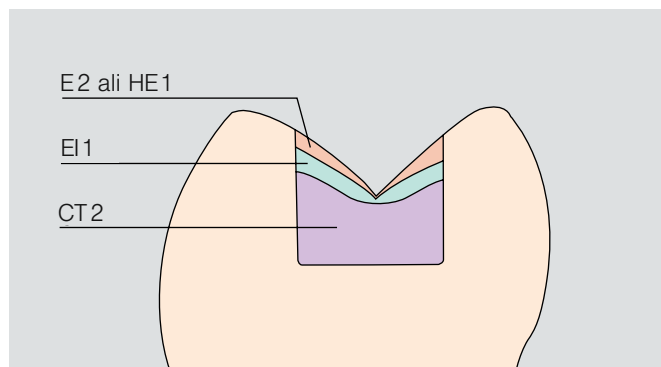


GC GRADIA Cervical Translucent (CT) nudi odlično estetiko za restavracije v transkaninem sektorju

Uporaba Cervical Translucent (CT) kot prosojne barve za cervikalni sektor, pomaga ustvariti naravni zobni izgled restavracij molarjev. Lahko je uporabljena tudi kot osnovna barva za inleje in kot sloj pod okluzalno površino krone, z namenom izraziti naravni ton brez škodovanja dodatnim kompozitnim barvnim slojem.



Primer: Nanašanje slojev na krono in inlejš

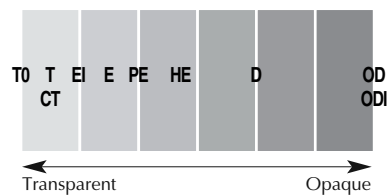


©: Vita je registrirana trgovska znamka Vita Zahnfabrik, Bad Säckingen, Nemčija

Tabela barvnih tonov

foundation opaque	FO															
margin opaque	MO															
opaque	OA1	OA2	OA3	OA3.5	OA4	OB1	OB2	OB3	OB4	OC1	OC2	OC3	OC4	OD2	OD3	OD4
opaqus dentin	ODA1	ODA2	ODA3	DA3.5	DA4	ODB1	ODB2	ODB3	ODB4	ODC1	ODC2	ODC3	ODC4	ODD2	ODD3	ODD4
opaqus dentin intensive	ODI1, ODI2, ODI3, ODI4															
dentin	DA1	DA2	DA3	DA3.5	DA4	DB1	DB2	DB3	DB4	DC1	DC2	DC3	DC4	DD2	DD3	DD4
shoulder dentin	SD2, SD3, SD4, SD5, SD7, SD8															
enamel	E1, E2, E3, E4															
halo enamel	HE1															
pearl enamel	PE1, PE3															
enamel intensive	EI1, EI3															
translucent	T0, T1, T2, T4															
cervical translucent	CT2, CT3, CT4															
mamelon stain	MB2, MB3, MB5															
intensive colour	IC0	IC1	IC2	IC3	IC4	IC5	IC6	IC7	IC8	IC9	IC10	IC11	IC12	IC13	IC14	

Maskirni efekt past



Novi izredno čvrst, odporen na obrabo MFR kompozit, ki je zelo varen za uporabo

Varen tudi za inleje ali incizalne robove kron

Nova GC GRADIA je napreden »MFR kompozit« z notranjo strukturo iz skladnih ojačenih vezi med organskimi/anorganskimi delci in majhnimi polnili akrilata, ki ustvari material visoke mehanske čvrstosti. Izredno dobro se ga lahko tudi polira in tako imajo restavracije z GC GRADIA trdnost in lepoto naravnih zob. Navkljub temu, da je izredno trda, je GC GRADIA »nežna« do nasprotnih zob v okluziji in tudi bio-kompatibilna.

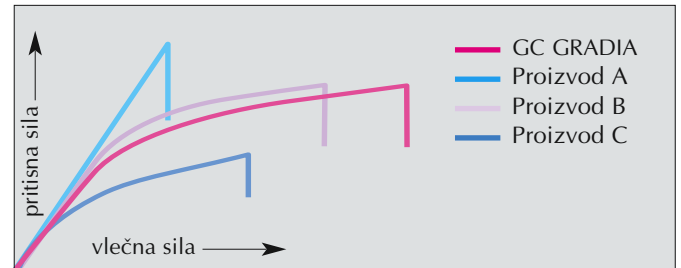
Zahvaljujoč tem lastnostim, lahko GC GRADIA varno uporabimo za transkanini sektor, inleje, onleje, kot tudi fasetirane prevleke.

Indikacija za GC GRADIA

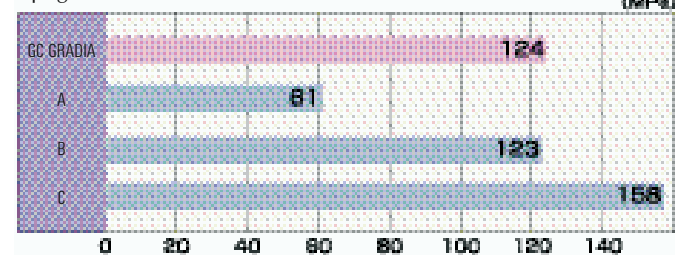
- Fasetirane prevleke v interkaninem sektorju
- Fasetirane prevleke v transkaninem sektorju
- Inleji
- Onleji
- Fasete
- Fasetirane prevleke s kovinskim ogrodjem do ali brez na incizalnem robu

Krivulja pritiska/vlečna sila (odpornost na zlom)

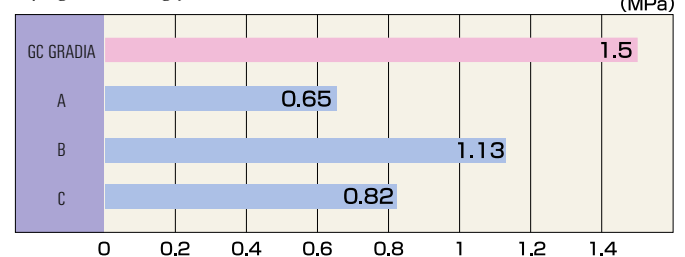
Proizvod A: Drugi proizvajalec standardnega tipa kompozitov (MFR)
 Proizvod B: Drugi proizvajalec zelo čvrstih kompozitov
 Proizvod C: Drugi proizvajalec hibridnih keramik



Upogibna moč (MPa)



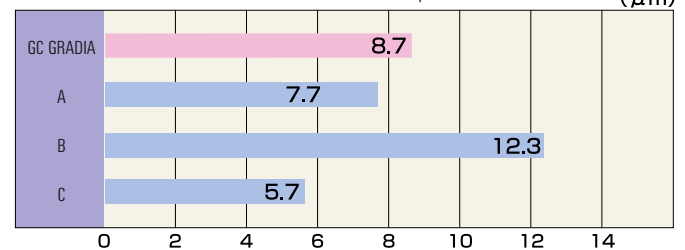
Upogibna energija (MPa)



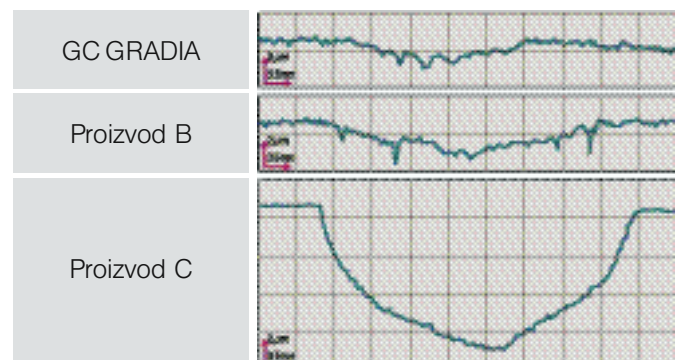
Okluzalna obraba

Vodoravno drsanje z obremenitvijo 1,70 MPa (200.000 krat)

Globina obrabe (vs. Bovino zobni sklenini: 200.000 krat) (µm)

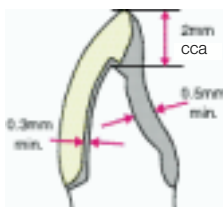


Globina obrabe bovino zobne sklenine (površinska trdota)



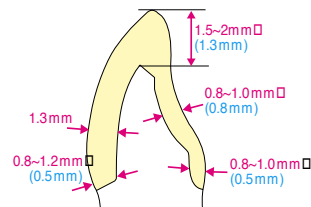
Prednja faseta

(s kovinsko podporo do incizalnega roba)

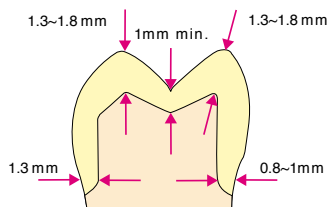


Fasetirana prevleka v interkaninem sektorju

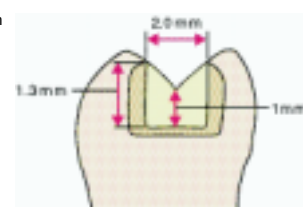
Rdeče številke označujejo optimalno debelino, zahtevano za naravnim podobne barvne tone. Modre številke (v oklepajih) označujejo minimalno debelino, zahtevano za čvrstost.



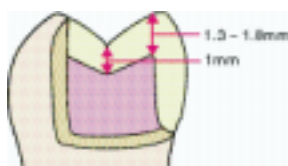
Fasetirana prevleka v transkaninem sektorju



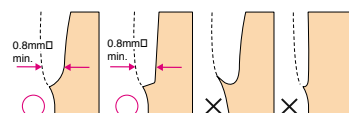
Inleji



Onleji



Priprava roba



GC GRADIA, enostavna za uporabo v laboratoriju

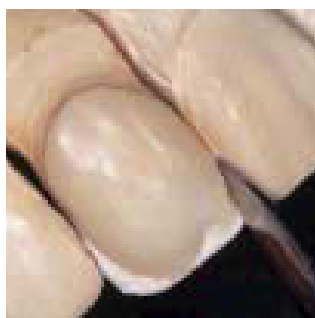
Izjemno tekoč opaker



GC GRADIA Foundation Opaque prosto steče v spodrezana področja izdelana iz 100 µm Retention Beads II SSS. Tiksotropne lastnosti tega opakra omogočajo enolično nanašanje brez razlivanja.

Odlične lastnosti modeliranja

Nelepljiva struktura past Dentin/Enamel uporabljenih v sistemu GC GRADIA, omogoča enostavno in kontrolirano širjenje na vseh površinah.



Konzistenca GC GRADIA je idealna za natančno uporabo kot npr. izdelava incizalnih robov brez kovine ali izdelava krone. Uporaba silikonskega ključa kot pomoč pri delu, še nadaljne poenostavi delovni postopek.

GC STEPLIGHT SL-I

Nova svetlobna enota za vmesno kratkotrajno strjevanje, načrtovana, da pomaga povečati delovno učinkovitost



GC STEPLIGHT SL-I, je nova namizna svetlobna enota za vmesno strjevanje, razvita posebej za to, da omogoča enostavno vmesno strjevanje barv dentina, intenzivnih barv, itd. Uporaba GC STEPLIGHT SL-I poenostavlja in pospešuje postopek nanašanja, kot tudi zagotavlja hitro vmesno polimerizacijo GC GRADIA kompozitov.

Opomba: Opaker paste naj bodo vmesno strjene in nato tudi dokončno strjene v GC Labolight LV-II/III, ker se od teh past zahteva enakomerna in popolna polimerizacija.



Popolni sistem za popravila v vsakem položaju

GC je razvil večnamenski sistem za popravila, ki so lahko ustrezna v vseh razmerah. GC Composite Primer je na voljo za dodatno nameščanje akrilata in popravilo kompozitov. GC Metal Primer II se uporablja za popravila kompozitnih prevlek na kovini s trdno vezjo. Oba materiala se lahko uporabljata intra oralno.

V sistemu GC GRADIA lahko izbirate med široko izbiro barv



GC GRADIA Master Set (v 10 barvah)
A1, A2, A3, A3,5, B2, B3, B4, C2, C3, D3



GC GRADIA Standard set (v 6 barvah)
A2, A3, A3,5, B2, B3, C2

Nova okolju prijazna brizga

Vijačni del brizge GC GRADIA se lahko ponovno uporabi z enostavno zamenjavo valjčka s pasto - to zmanjšuje odpadke.

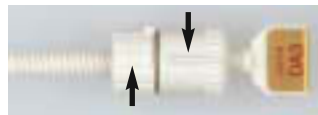


GC GRADIA Intenzivni barvni set (v 11 barvah)

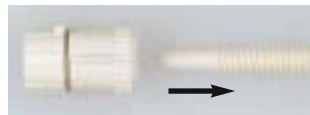
1. Odstrani uporabljen valjček brizge



2. Za odprtje odvrti pokrovček



3. Odstranite potisni bat



4. Na brizgo-valjček pritrpite nov spojni del, vstavite bat in zaprite spojni del



Ostali proizvodi v seriji GC GRADIA

GC GRADIA Separator (tekočina 5 ml)



GC GRADIA Die-Hardner (tekočina 5 ml)



GC Composite Primer (tekočina 3 ml)



GC Metal Primer II (tekočina 5 ml)



GC GRADIA Dia Polisher (lonček 8 g)



GC GRADIA Air Barrier (tekočina 10 ml)



Bat za brizgo



Barvni vodič - komplet



GC GRADIA Komplet / Posamezno

Opombe: 1) Barvni toni v slikah se lahko razlikujejo od tistih v dejanskem proizvodu, zaradi narave tiskanja.

2) Podrobnejši opis in barve proizvoda se lahko spremenijo brez obvestila, kot rezultat izboljšanja proizvoda.

	Osnovni komplet (10 barv)	Običajni komplet (6 barv)	Komplet intenzivnih barv	Posamezno
GC GRADIA foundation opaque	FO	FO		FO Brizga 2,4 ml
GC GRADIA margin opaque	MO	MO		MO Brizga 2,4 ml
GC GRADIA opaque	OA1, OA2, OA3, OA3.5 OB2, OB3, OB4, OC2, OC3, OD3	OA2, OA3, OA3.5 OB2, OB3, OC2		OA1, OA2, OA3, OA3.5, OA4, OB1, OB2, OB3, OB4, OC1, OC2, OC3, OC4, OD2, OD3, OD4, Brizga 2,4 ml
GC GRADIA opaqs dentin	ODA2, ODA3, ODA3.5, ODA4 ODB3, ODB4, ODC3, ODC4, ODD4	ODA3, ODA3.5, ODA4 ODB3, ODB4, ODC3		ODA1, ODA2, ODA3, ODA3.5, ODA4, ODB1, ODB2, ODB3, ODB4, ODC1, ODC2, ODC3, ODC4, ODD2, ODD3, ODD4 Brizga 2,9 ml
GC GRADIA opaqs dentin intensive	ODI2			ODI1, ODI2, ODI3, ODI4 Brizga 2,9 ml
GC GRADIA shoulder dentin	SD2, SD3, SD4, SD5, SD7, SD8			SD2, SD3, SD4, SD5, SD7, SD8 Brizga 2,9 ml
GC GRADIA dentin	DA1, DA2, DA3, DA3.5 DB2, DB3, DB4, DC2, DC3, DD3	DA2, DA3, DA3.5 DB2, DB3, DC2		DA1, DA2, DA3, DA3.5, DA4, DB1, DB2, DB3, DB4, DC1, DC2, DC3, DC4, DD2, DD3, DD4 Brizga 2,9 ml
GC GRADIA enamel	E2, E3, E4	E2, E3		E1, E2, E3, E4 Brizga 2,9 ml
GC GRADIA halo enamel	HE1			HE1 Brizga 2,9 ml
GC GRADIA enamel intensive	EI1, EI3	EI1		EI1, EI3 Brizga 2,9 ml
GC GRADIA pearl enamel	PE1, PE3			PE1, PE3 Brizga 2,9 ml
GC GRADIA translucent	TO, T1, T2, T4			TO, T1, T2, T4 Brizga 2,9 ml
GC GRADIA cervical translucent	CT2, CT3, CT4	CT2, CT4		CT2, CT3, CT4 Brizga 2,9 ml
GC GRADIA mamelon stain	MS2, MS3, MS5			MS2, MS3, MS5 Brizga 2,4 ml
GC GRADIA intensive colour	IC7 (Lavender)	IC7 (Lavender)	IC0 (Clear), IC1 (Melon), IC2 (Rose), IC3 (Yellow), IC4 (Red brown), IC5 (Brown), IC6 (Olive), IC7 (Lavender), IC8 (Blue), IC9 (White), IC10 (Corn)	IC0 (Clear), IC1 (Melon), C2 (Rose), IC3 (Yellow), C4 (Red brown), IC5 (Brown), IC6 (Olive), IC7 (Lavender), IC8 (Blue), IC9 (White), IC10 (Corn), IC11 (red), IC12 (Black), IC13 (Crack liner), IC14 (Dark red brown) Brizga 2,4 ml
GC Metal Primer II	○	○		5 ml
GC Composite Primer	○	○		3 ml
GC GRADIA Air Barrier	○	○		10 ml
GC GRADIA Separator	○	○		5 ml
GC GRADIA Die-Hardner	○	○		5 ml
GC GRADIA Dia Polisher	○	○		8 g
Pribor	① - ⑨	① - ⑨		① GC GRADIA zaobljen čopič št. 1 (10 kom.) ② GC GRADIA ploščat čopič št. 1 (10 kom.) ③ GC GRADIA čopič št. 7 (3 kom.) ④ GC GRADIA držalo čopiča (2 kom.) ⑤ GC GRADIA paleta za enkr. upor. (5 kom.) ⑥ GC GRADIA zaščitni pokrov (1 kom.) ⑦ GC GRADIA mešalna podloga št. 22 (1 komplet) ⑧ GC GRADIA shema barvnih kombinacij (1 kom.) ⑨ GC GRADIA barvni vodič (1 komplet)

Važno: 1) Barvna tabela se ne more kupiti posebej.

2) Brizge vsebine 2,4 ml so namenjene za enkratno uporabo.

Nova GC STEPLIGHT SL-I

Razvita je bila kot namizna svetilna enota za vmesno strjevanje. S svojo kompaktno obliko ne zavzema veliko prostora. 10 sekundno trajanje osvetlitve lahko dosežemo z enostavnim pritiskom na stikalo. To omogoča enakomerno strjevanje brez obsežnega pritrjevanja.



GC strjevalne enote zagotavljajo
najvišjo učinkovitost in zanesljivost

Specifikacija

- Energija: AC 220 V 50/60 Hz
- Poraba električne energije: 170 VA
- Moč žarnice: 150 W

- Zunanje dimenzije: Širina 115 mm
Globina 210 mm
Višina 275 mm
- Teža: 2 kg
- Pakiranje: 1 kos



Nova GC LABOLIGHT LV-III (LV-II)

Načrtovana, da zagotavlja enakomerno osvetljevanje za popolno strjevanje vseh slojev akrilata. Natančno strjevanje je lahko zagotovljeno, ker je ustvarjanje toplote nizko. Kompaktna oblika pa nudi odlično uporabnost in zanesljivost.

Specifikacija

- Zunanje dimenzije: 185 mm (širina) x 245 mm (globina) x 275 mm (višina)
- Teža: 10 kg
- Osnovna enota (z 2 vrtljivima ploščama, 2 podpornima ročicama, 8 podpornimi štifti, vsak dolg/kratek)
- Energija: AC 220 V 50/60 Hz
- Poraba električne energije: 90 VA
- Moč žarnice: 27 W x 3 komada
- Delovno območje na vrtljivem podnožju: 90 mm (premer) x 70 mm (višina)

GC Fuji PLUS / GC Fuji PLUS EWT Ojačen glasionomerni cement

Zaradi kombinacije akrilata in glasionomernega cementa se GC Fuji PLUS uporablja za lepljenje v različnih uporabah GC GRADIA, kot so krone, inleji kot tudi fasetirane prevleke. GC Fuji PLUS EWT (podaljšan delovni čas) je posebno razvit za daljše mostičke in lepljenje številnih restavracij v enem koraku (npr. inleji)



Pakiranje:

■ Polni set:

1 x 15 g prah A3
1 x 7 ml tekočine
1 x 6,5 ml GC Fuji PLUS
Conditioner,
Pribor

■ Posamezno

15 g prah A3, rumen ali prosojen
15 g prah EWT A3
7 ml tekočine
6,5 ml GC Fuji PLUS Conditioner
50 kapsul A3 ali rumene (zmešan
cement v kapsuli: 0,19 ml)

GC GRADIA

Popolna harmonija estetike

www.gcgradia.gceurope.com

GC EUROPE N.V. Head Office Interleuvenlaan 13 B-3001 Leuven Tel. +32.16.39.80.50 Fax. +32.16.40.02.14 E-mail: info@gceurope.com www.gceurope.com	GC EUROPE N.V. East European Office - Slovenia Heroja Staneta 6 SLO - 3310 Žalec Tel. +386.3.710.32.70 Fax +386.3.710.32.71 E-mail: slovenia@eoo.gceurope.com www.eoo.gceurope.com
--	--

Pooblaščeni prodajalci GC proizvodov:

PRODENT INT. D.O.O.
Zvezna ulica 2a
1000 Ljubljana
Tel. +386.1.520.48.00 (05)
Fax. +386.1.520.48.22
E-mail: prodent@siol.net

KT-PREZENT D.O.O.
Pot k sejmišču 32
1000 Ljubljana
Tel. +386.1.530.72.82
Fax. +386.1.530.72.88
E-mail: kt-prezent@siol.net

KEMOFARMACIJA D.D.
Cesta na Brdo 100
1000 Ljubljana
Tel. +386.1.470.99.30
Fax. +386.1.470.99.73
E-mail: dominik.pecnik@kemfarm.si

GC
FIRST IS QUALITY