

# GRADIA CORE от GC

## Твърд като скала на всяка дълбочина



GRADIA CORE	
013046	GRADIA CORE Kit (1x GRADIA CORE картуш, 1x G-Premio BOND; 1x G-Premio BOND DCA)
900784	GRADIA CORE Intro Package (1x Starter Kit; 1x картуш Dispenser)
003652	GRADIA CORE 10 ml Допълнителен картуш
900511	GRADIA CORE Cartridge Дозатор
900495	Automix Tip за ендо (x 10)
012695	G-Premio BOND 5 ml допълнителна бутилка ЕЕР
009552	G-Premio BOND DCA 3 ml допълнителна бутилка

Открийте също



**everStickPOST**  
Индивидуално оформящ се фиброцифт



**FIBER POST**  
Твърд фиброцифт



**G-Multi PRIMER**  
Универсален праймер



**everX Flow**  
Подсилен с влакна течен композит за заместване на дентина



**D-Light Pro**  
LED фотополимеризираща лампа с двойна дължина на вълната

D-Light Pro, everStickPOST, everX Flow, G-Multi PRIMER, G-Premio BOND, G-Premio BOND DCA, FIBER POST и GRADIA CORE са търговски марки на GC.

**GC EUROPE N.V.**  
Head Office  
Researchpark  
Haasrode-Leuven 1240  
Interleuvenlaan 33  
B-3001 Leuven  
Tel. +32.16.74.10.00  
Fax. +32.16.40.02.14  
info.gce@gc.dental  
www.gceurope.com

**GC EUROPE N.V.**  
GCEEO Bulgaria  
BG - София 1202  
ул. "Будапеща" 92, ап. 4-3  
Тел. +359.2.983.30.30  
Факс. +359.2.858.31.37  
info.bulgaria@gc.dental  
www.eeo.gceurope.com

z O L F B G 8 84 03/20

# Твърд като скала на всяка дълбочина

## GRADIA® CORE от GC

Двойнополимеризиращ композит за изграждане на пълче и циментиране на щифт

# GRADIA CORE от GC

## Твърд като скала на всяка дълбочина

Необходима е здрава основа, за да се получи дълготрайно възстановяване. Постигането на такава стабилна основа изисква устойчив материал. Приложението трябва да бъде просто, без да има възможност за грешка, така че да може да се получи надежден резултат всеки път. Открийте **GRADIA CORE**, двойнополимеризиращ рентгеноконтрастен композит за циментиране на щифтове и изграждане на пълчета, който съчетава отлична механична устойчивост и манипулативност както никой друг. За удобство и производителност - на всяка стъпка.



### Циментиране на щифт и изграждане на пълче с един тиксотропен материал

Под натиск в кореновия канал, GRADIA CORE става много течен, осигурявайки адаптация на щифта. При изграждането, обаче, запазва своята форма.



Течен под влияние на натиск

Стабилен при липса на натиск

### Сигурно задържане с универсална свързваща система

Универсалната свързваща система G-Premio BOND може вече да бъде използвана с GRADIA CORE, намалявайки инвентара от материали, докато осигурявате перфектна здравина на връзката.

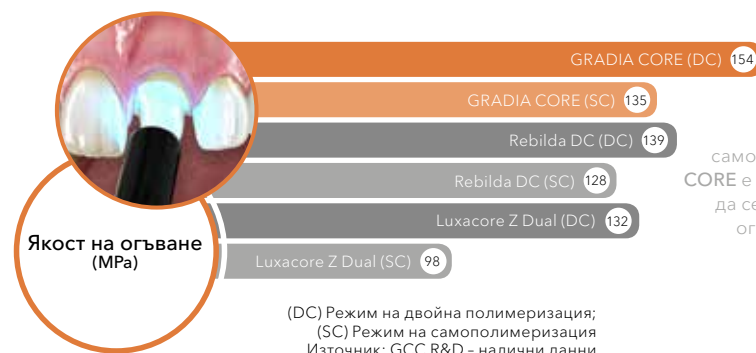
Смесвайки 1:1 с активатор на двойното полимеризиране (DCA), полимеризацията на бонда се гарантира, дори в най-дълбоките участъци на кореновия канал.



Здравина на връзката към дентин (MPa), при двойно полимеризиране 21

Източник: GCC R&D - Налични данни.

### Оптимална полимеризация на всички компоненти



(DC) Режим на двойна полимеризация;  
(SC) Режим на самополимеризация  
Източник: GCC R&D - налични данни

Дори в режим на самополимеризация, GRADIA CORE е напълно втвърден. Може да се използва наведнъж, без ограничения в дебелината.

### Здрав и хомогенен за солидна основа

GRADIA CORE е солидна основа за дълготрайни индиректни възстановявания, с отлични механични свойства, независимо от метода на втвърдяване.



Твърдост\* (Hv) 66

\*В режим на двойно полимеризиране  
Източник: GCC R&D - налични данни.

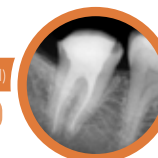
### Обработка се както дентина

GRADIA CORE се изпилява подобно на дентина, осигурявайки Ви лесно оформяне с борер, постигайки гладки, чисти и прецизни граници.

GRADIA CORE е достатъчно рентгеноконтрастен за лесна клинична оценка. Модулът на еластичност е близък до този на дентина, за да се избегне стресът при изграждане.

271 Рентгеноконтрастност (%AI)

Модул на еластичност\*\* (GPa) 10.8



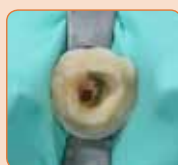
\*В режим на двойно полимеризиране. Източник: GCC R&D - Налични данни.



Начална ситуация



Пробно пасване на щифта и нанасяне на G-Premio BOND и активатор на двойното полимеризиране (DCA)



Изграждане с GRADIA CORE

Предоставяно от Giancarlo Rongion, Италия



Начална ситуация



След ендодонтоско лечение



Изграждане с GRADIA CORE



Пълче, подготвено за корона

Предоставяно от Giancarlo Rongion, Италия