



Solid i alle dybder

GRADIA[®] CORE
fra GC

Dualhærdende komposit
til kerneopbygning og
stiftcementering

GC

GRADIA CORE fra GC

Solid i alle dybder

En stærk kerne er afgørende for at opnå en holdbar rekonstruktion. Det kræver et modstandsdygtigt materiale at opnå en stærk kerne. Det skal være let at bruge uden risiko for fejl for at opnå et pålideligt resultat hver eneste gang. Find ud af mere om **GRADIA CORE**, der er et dualhærdende røntgentæt komposit til stiftbinding og kerneopbygning, som kombinerer fremragende mekanisk modstandsevne og håndtering som intet andet materiale. Praktisk og effektivt - hele vejen.



Stiftcementering og kerneopbygning med et enkelt tixotropisk materiale

Når stiften indføres i kanalen, bliver **GRADIA CORE** mere flydende, hvilket sikrer god tilpasning. Materialet bevarer dog sin form uden opbygningsproceduren.



Væske under påvirkning af forskydningspænding



Stabil form uden tryk

Sikker retention med universal binding

Det universelle bindingssystem **G-Premio BOND** kan nu anvendes sammen med **GRADIA CORE**, så du har behov for færre produkter og samtidig kan sikre en perfekt bindingsstyrke.

Ved at blande det i forholdet 1:1 med dens dualhærdende aktivator (dual-cure activator; DCA) sikres polymeriseringen af bindingen ved selv det dybeste punkt i rodkanalen.



Bindingsstyrke til dentin, dualhærdning 21

Kilde: GCC R&D - foreliggende oplysninger.



Udgangspunkt

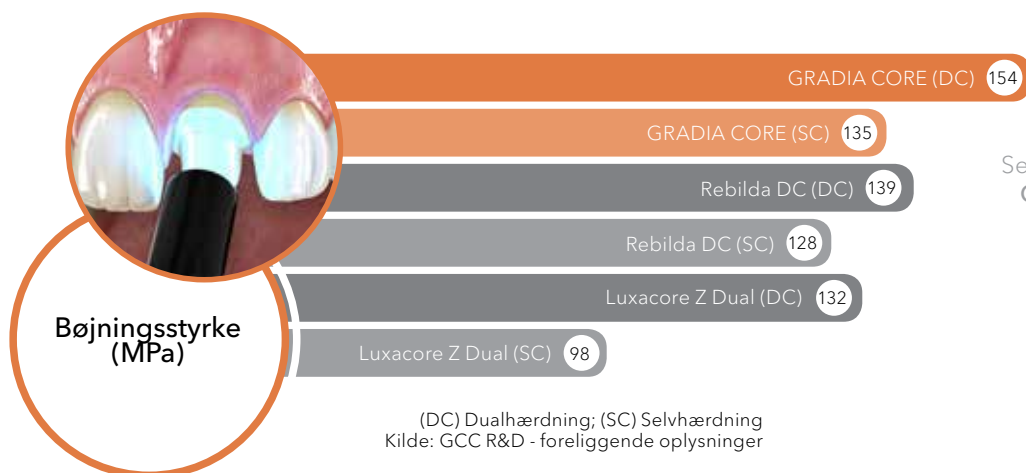


Prøvetilpasning af stift og binding med **G-Premio BOND** og dualhærdende aktivator (DCA)



Kerneopbygning med **GRADIA CORE**

Optimal polymerisering af alle komponenter



Selv ved selvhærdning hærdes **GRADIA CORE** effektivt. Det kan bruges med en enkelt fyldningsmetode, uden dybdebegrænsninger.

Stærkt og homogent for et solidt fundament

GRADIA CORE udgør et solidt fundament for langtidsholdbare indirekte rekonstruktioner med fremragende mekaniske egenskaber, uanset hærdningsmetode.



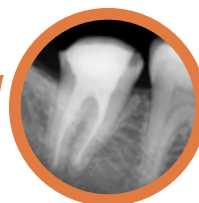
Bearbejdes som dentin

GRADIA CORE bearbejdes som dentin, hvilket gør det nemmere at forme det med et bor og sikrer glatte overgange og rene, præcise margener.

GRADIA CORE er tilstrækkeligt røntgenfast for nem klinisk evaluering. Den elastiske modulus er meget lig dentin for at undgå belastningsopbygning.

271 Røntgentæthed (%Al)

Elastisk modulus* (GPa) 10,8



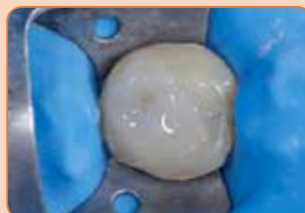
*Ved dualhærdning. Kilde: GCC R&D - foreliggende oplysninger.



Udgangspunkt



Efter endodontisk behandling



Kerneopbygning med
GRADIA CORE



Stift forberedt som understøtning til
en krone

GRADIA CORE fra GC

Solid i alle dybder



GRADIA CORE	
013046	GRADIA CORE-sæt (1 x GRADIA CORE-patron, 1 x G-Premio BINDING; 1x G-Premio BOND DCA)
900784	GRADIA CORE - intro-pakke (1 x startsæt; 1 x patron dispenser)
003652	GRADIA CORE 10 ml refillpatron
900511	GRADIA CORE - patrondispenser
900495	Automix-spids til Endo (x10)
009036	G-Premio BOND 5 ml refillflaske
009552	G-Premio BOND DCA 3 ml refillflaske

Se også



everStickPOST
Individuelt formbar glasfiberstift



FIBER POST
Hård glasfiberstift



G-Multi PRIMER
Universal primer



everX Flow
Kortfiberforstærket flydende komposit til dentinerstatning



D-Light Pro
LED-hærdningslys med dobbelt bølgelængde

D-Light Pro, everStickPOST, everX Flow, G-Multi PRIMER, G-Premio BOND, G-Premio BOND DCA, FIBER POST og GRADIA CORE er varemærker tilhørende GC.

GC EUROPE N.V.
Head Office
Researchpark
Haasrode-Leuven 1240
Interleuvenlaan 33
B-3001 Leuven
Tel. +32.16.74.10.00
Fax. +32.16.40.48.32
info.gce@gc.dental
<http://www.gceurope.com>

GC Nordic Danish Branch
Scandinavian Trade Building
Gydevang 39-41
DK-3450 Allerød
Tel: +45 23 26 03 82
info.denmark@gc.dental
<http://denmark.gceurope.com>