



# Stabile Retention bis in die Tiefe

GRADIA<sup>®</sup> CORE  
von GC

Dualhärtendes Composite  
für Stumpfaufbauten  
& Stiftbefestigungen

**GC**

# GRADIA CORE von GC

## Stabile Retention bis in die Tiefe

Ein stabiler Stumpf ist die Voraussetzung für eine langlebige Restauration. Um einen stabilen Stumpf zu erhalten, benötigt man ein widerstandsfähiges Material. Die Anwendung sollte einfach sein und keinen Raum für Fehler lassen, damit bei jedem Einsatz ein zuverlässiges Ergebnis erzielt werden kann. Entdecken Sie **GRADIA CORE**, ein dualhärtendes, röntgenopakes Composite für Stiftbefestigungen und Stumpfaufbauten, das wie kein anderes Material besondere mechanische Stabilität mit hervorragenden Verarbeitungseigenschaften verbindet. Komfortabel und leistungsstark – bei jedem Schritt.



### Stiftbefestigungen und Stumpfaufbauten mit einem thixotropen Material

Unter Einbringung in den Wurzelkanal wird **GRADIA CORE** fließfähig und sorgt damit für eine gute Anpassung an den Stift. Während des Aufbaus behält es seine Form.



Fließfähig unter Einwirkung von Schubspannung

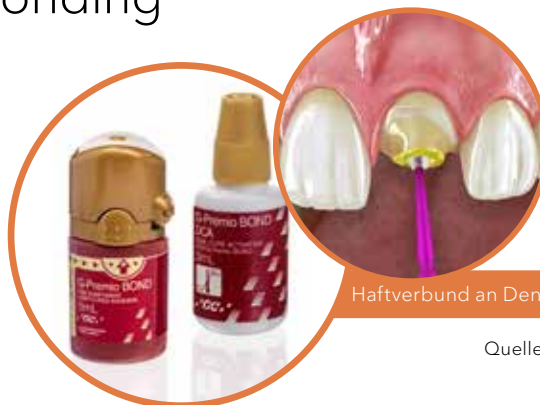


Stabile Form ohne Einwirkung einer Spannung

### Sichere Retention mit universellem Bonding

Das lichthärtende Einkomponenten-Universaladhäsiv **G-Premio BOND** lässt sich nun auch in Kombination mit **GRADIA CORE** verwenden. So erhalten Sie hervorragenden Haftverbund, ohne dafür ein umfassendes Produktsortiment auf Vorrat halten zu müssen.

Im Mischungsverhältnis 1:1 mit dem Dual-Cure-Activator (DCA) gewährleistet es die Polymerisierung der Haftverbundflächen, selbst am tiefsten Punkt des Wurzelkanals.



Haftverbund an Dentin (MPa), dualhärtend 21

Quelle: GCC R&D - Daten liegen vor.



Ausgangssituation

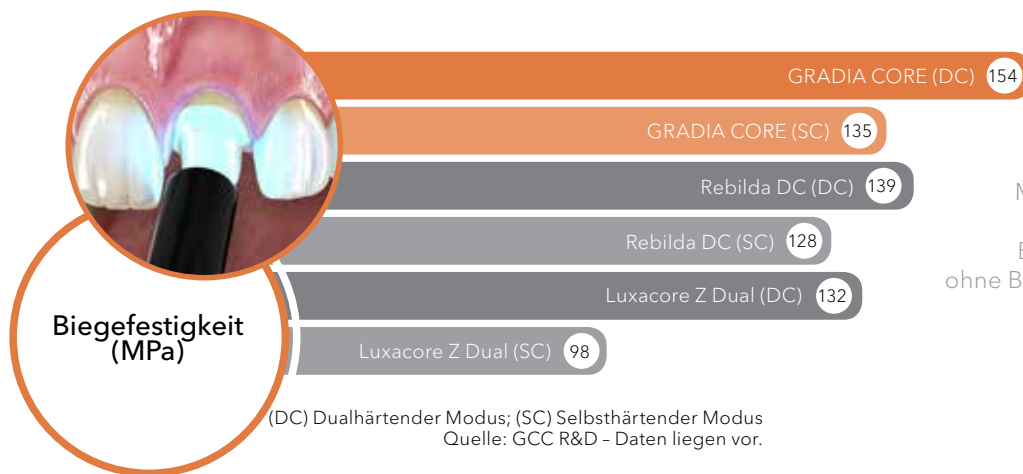


Einpassung des Stifts und Bonding mit **G-Premio BOND** & dem Dual-Cure-Activator (DCA)



Stumpfaufbau mit **GRADIA CORE**

## Optimale Polymerisierung aller Komponenten



Auch im selbsthärtenden Modus härtet **GRADIA CORE** effizient aus. Es lässt sich im Bulk-Fill-Verfahren einsetzen, ohne Begrenzung der Schichtdicke.

## Fest und homogen für eine solide Grundlage

**GRADIA CORE** bildet eine solide Grundlage für langlebige indirekte Restaurationen mit hervorragenden mechanischen Eigenschaften, unabhängig vom Aushärtungsmodus.



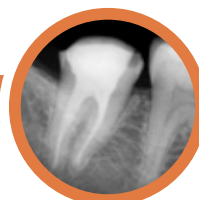
## Wirkt wie Dentin

**GRADIA CORE** lässt sich wie Dentin beschleifen. Das erleichtert Ihnen die Bearbeitung mit dem Bohrer und sorgt für glatte Übergänge sowie saubere, präzise Ränder.

**GRADIA CORE** bietet eine gute Röntgenopazität zur problemlosen Überprüfung. Das dentinähnliche Elastizitätsmodul vermindert den Spannungsaufbau.

271 Röntgenopazität (%Al)

Elastizitätsmodul\* (GPa) 10,8



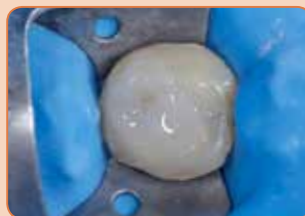
\*Im dualhärtenden Modus. Quelle: GCC R&D - Daten liegen vor.



Ausgangssituation



Nach endodontischer Behandlung



Stumpfaufbau mit **GRADIA CORE**



Stumpfvorbereitung als Kronen-Abutment



# GRADIA CORE von GC

## Stabile Retention bis in die Tiefe



GRADIA CORE	
013046	GRADIA CORE Kit (1 GRADIA CORE-Kartusche, 1x G-Premio BOND; 1x G-Premio BOND DCA)
900784	GRADIA CORE Einführungsverpackung (1 Starter Kit; 1 Kartuschen-Dispenser)
003652	GRADIA CORE 10 ml Nachfüllkartusche
900511	GRADIA CORE Kartuschen-Dispenser
900495	Automix-Spitze für Endo (10x)
012694	G-Premio BOND 5 ml Nachfüllflasche
009552	G-Premio BOND DCA 3 ml Nachfüllflasche

Entdecken Sie auch



**everStickPOST**  
Individuell formbarer Glasfaserstift



**FIBER POST**  
Glasfaserstift



**G-Multi PRIMER**  
Universalprimer



**everX Flow**  
Mit kurzen Glasfasern verstärktes,  
fließfähiges Composite-Material  
für den Dentinersatz



**D-Light Pro**  
LED-Polymerisationslampe  
mit zwei Wellenlängen

D-Light Pro, everStickPOST, everX Flow, G-Multi PRIMER, G-Premio BOND, G-Premio BOND DCA, FIBER POST und GRADIA CORE sind Marken von GC.

**GC EUROPE N.V.**  
Head Office  
Researchpark  
Haasrode-Leuven 1240  
Interleuvenlaan 33  
B-3001 Leuven  
Tel. +32.16.74.10.00  
Fax. +32.16.40.48.32  
info.gce@gc.dental  
<http://www.gceurope.com>

**GC Germany GmbH**  
Seifgrundstraße 2  
D-61348 Bad Homburg  
Tel. +49.61.72.99.59.60  
Fax. +49.61.72.99.59.66.6  
info.germany@gc.dental  
<http://germany.gceurope.com>

**GC AUSTRIA GmbH**  
Tallak 124  
A-8103 Gratwein-Strassengel  
Tel. +43.3124.54020  
Fax. +43.3124.54020.40  
info.austria@gc.dental  
<http://austria.gceurope.com>

**GC AUSTRIA GmbH**  
Swiss Office  
Zürichstrasse 31  
CH-6004 Luzern  
Tel. +41.41.520.01.78  
Fax. +41.41.520.01.77  
info.switzerland@gc.dental  
<http://switzerland.gceurope.com>

