



Ancré à toutes les profondeurs

GRADIA<sup>®</sup> CORE  
de GC

Composite à prise duale  
pour le collage de tenon  
et la reconstitution coronaire

**GC**

# GRADIA CORE de GC

## Ancré à toutes les profondeurs

Un noyau solide est une nécessité pour obtenir une restauration durable. La réalisation d'un tel noyau nécessite un matériau résistant. L'application doit être simple et sans place pour l'erreur, de sorte qu'un résultat fiable puisse être obtenu, à chaque fois. Découvrez **GRADIA CORE**, un composite radio-opaque à prise duale pour le collage de tenon et la reconstitution coronaire qui combine une excellente résistance mécanique et une manipulation sans pareille. Pour plus de facilité et de performance - à chaque étape.



### Collage de tenons et reconstitution coronaire avec un seul matériau thixotrope

Au moment de l'insertion du tenon dans le canal radiculaire, **GRADIA CORE** devient plus fluide, ce qui lui assure une bonne adaptation. Cependant, pendant l'étape de la reconstitution de moignon, il conserve sa forme.



Fluide sous pression

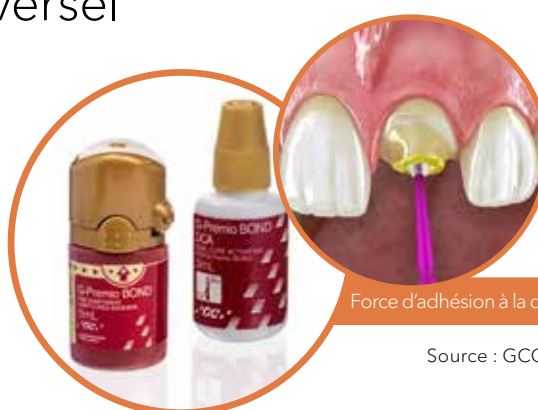


Stable en absence de pression

### Une rétention sûre grâce à son adhésif universel

L'adhésif universel **G-Premio BOND** peut désormais être utilisé en association avec **GRADIA CORE**, limitant ainsi le nombre de matériaux tout en assurant une parfaite force d'adhésion.

En le mélangeant selon le ratio 1:1 avec son activateur dual-cure (DCA), la polymérisation de la liaison est assurée, même au point le plus profond du canal radiculaire.



Force d'adhésion à la dentine (MPa), prise duale 21

Source : GCC R&D - Données sur demande



Situation initiale

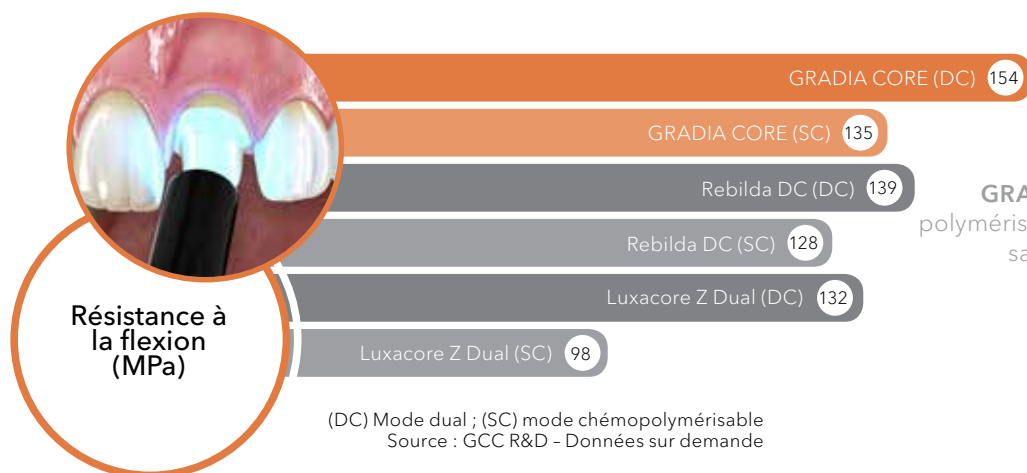


Vérification de l'ajustage du tenon et collage avec G-Premio BOND & dual cure activator (DCA)



Reconstitution de moignon avec GRADIA CORE

## Polymérisation optimale de tous les composants



Même en mode chémo, **GRADIA CORE** est efficacement polymérisé. Il peut être utilisé en bloc, sans limitation de profondeur.

## Résistant et homogène pour une base solide

**GRADIA CORE** constitue une base solide pour des restaurations indirectes à long terme, avec d'excellentes propriétés mécaniques indépendamment du mode de polymérisation



## Sensation de taille similaire à la dentine

**GRADIA CORE** offre une sensation de taille similaire à la dentine ce qui permet une mise en forme plus facile avec une fraise tout en assurant une transition douce, propre et des marges précises.

**GRADIA CORE** est suffisamment radioopaque...  
l'évaluation clinique est facilitée  
Le module d'élasticité proche de celui de la dentine permet une restauration pérenne dans le temps en terme d'adhésion.

271 Radioopacité (%Al)

Module d'élasticité\* (GPa) 10,8



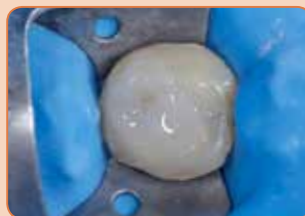
\*en mode dual. Source : GCC R&D - Données sur demande.



Situation initiale



Après traitement endodontique



Reconstitution coronaire avec  
**GRADIA CORE**



Moignon préparé comme pilier  
de couronne



# GRADIA CORE de GC

## Ancré à toutes les profondeurs



GRADIA CORE	
013046	GRADIA CORE Kit (1 cartouche GRADIA CORE, 1 G-Premio BOND ; 1 G-Premio BOND DCA)
900784	GRADIA CORE Intro Package (1 Starter Kit; 1 distributeur de cartouche)
003652	GRADIA CORE 10ml recharge cartouche
900511	GRADIA CORE Distributeur de cartouche
900495	Embout Automix pour Endo (x10)
009036	G-Premio BOND - Recharge en flacon de 5ml
009552	G-Premio BOND DCA - Recharge en flacon de 3ml

Découvrez également



**everStickPOST**  
Tenon flexible en fibre de verre



**FIBER POST**  
Tenon rigide en fibre de verre



**G-Multi PRIMER**  
Silane/primer universel



**everX Flow**  
Composite fluide renforcé en fibres courtes pour le substitut dentinaire



**D-Light Pro**  
Unité lumineuse LED à double longueur d'onde

D-Light Pro, everStickPOST, everX Flow, G-Multi PRIMER, G-Premio BOND, G-Premio BOND DCA, FIBER POST et GRADIA CORE sont des marques déposées de GC.

**GC EUROPE N.V.**  
Head Office  
Researchpark  
Haasrode-Leuven 1240  
Interleuvenlaan 33  
B-3001 Leuven  
Tel. +32.16.74.10.00  
Fax. +32.16.40.48.32  
info.gce@gc.dental  
http://www.gceurope.com

**GC FRANCE s.a.s.**  
8 rue Benjamin Franklin  
94370 Sucy en Brie Cedex  
Tél. +33.1.49.80.37.91  
Fax. +33.1.45.76.32.68  
info.france@gc.dental  
http://france.gceurope.com

Indications : composite de collage de tenons et de reconstitution coronaire. Classe IIa

Dispositifs médicaux pour soins dentaires réservés aux professionnels de santé, non remboursés par la sécurité sociale. Lire attentivement les instructions figurant dans la notice ou sur l'étiquetage avant toute utilisation. Classe IIa

Organisme certificateur : n°0086 - Distribués par GC France.