



Ancré à toutes les profondeurs

GRADIA[®] CORE
de GC

Composite à prise duale
pour le collage de tenon
et la reconstitution coronaire

GC

GRADIA CORE de GC

Ancré à toutes les profondeurs

Un noyau solide est une nécessité pour obtenir une restauration durable. La réalisation d'un tel noyau nécessite un matériau résistant. L'application doit être simple et sans place pour l'erreur, de sorte qu'un résultat fiable puisse être obtenu, à chaque fois. Découvrez **GRADIA CORE**, un composite radio-opaque à prise duale pour le collage de tenon et la reconstitution coronaire qui combine une excellente résistance mécanique et une manipulation sans pareille. Pour plus de facilité et de performance - à chaque étape.



Collage de tenons et reconstitution coronaire avec un seul matériau thixotrope

Au moment de l'insertion du tenon dans le canal radiculaire, **GRADIA CORE** devient plus fluide, ce qui lui assure une bonne adaptation. Cependant, pendant l'étape de la reconstitution de moignon, il conserve sa forme.



Fluide sous pression

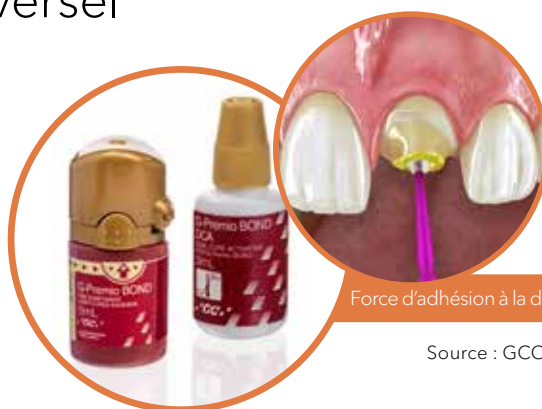


Stable en absence de pression

Une rétention sûre grâce à son adhésif universel

L'adhésif universel **G-Premio BOND** peut désormais être utilisé en association avec **GRADIA CORE**, limitant ainsi le nombre de matériaux tout en assurant une parfaite force d'adhésion.

En le mélangeant selon le ratio 1:1 avec son activateur dual-cure (DCA), la polymérisation de la liaison est assurée, même au point le plus profond du canal radiculaire.



Force d'adhésion à la dentine (MPa), prise duale 21

Source : GCC R&D - Données sur demande



Situation initiale

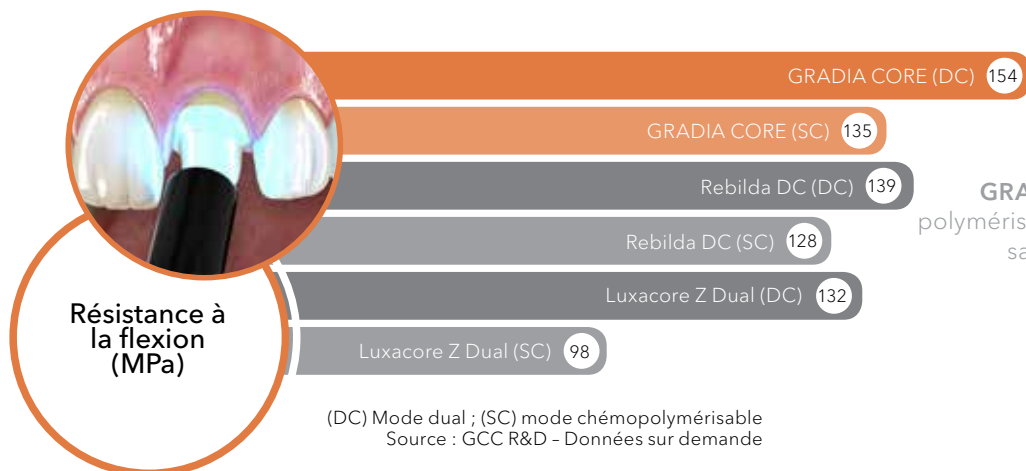


Vérification de l'ajustage du tenon et collage avec G-Premio BOND & dual cure activator (DCA)



Reconstitution de moignon avec GRADIA CORE

Polymérisation optimale de tous les composants



Même en mode chémo, **GRADIA CORE** est efficacement polymérisé. Il peut être utilisé en bloc, sans limitation de profondeur.

Résistant et homogène pour une base solide

GRADIA CORE constitue une base solide pour des restaurations indirectes à long terme, avec d'excellentes propriétés mécaniques indépendamment du mode de polymérisation



Sensation de taille similaire à la dentine

GRADIA CORE offre une sensation de taille similaire à la dentine ce qui permet une mise en forme plus facile avec une fraise tout en assurant une transition douce, propre et des marges précises.

GRADIA CORE est suffisamment radioopaque...
l'évaluation clinique est facilitée
Le module d'élasticité proche de celui de la dentine permet une restauration pérenne dans le temps en terme d'adhésion.

271 Radioopacité (%Al)

Module d'élasticité* (GPa) 10,8



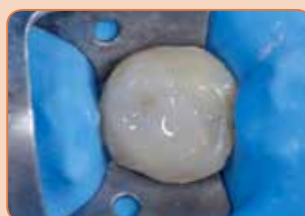
*en mode dual. Source : GCC R&D - Données sur demande.



Situation initiale



Après traitement endodontique



Reconstitution coronaire avec
GRADIA CORE



Moignon préparé comme pilier
de couronne

GRADIA CORE de GC

Ancré à toutes les profondeurs



GRADIA CORE	
013046	GRADIA CORE Kit (1 cartouche GRADIA CORE, 1 G-Premio BOND ; 1 G-Premio BOND DCA)
900784	GRADIA CORE Intro Package (1 Starter Kit; 1 distributeur de cartouche)
003652	GRADIA CORE 10ml recharge cartouche
900511	GRADIA CORE Distributeur de cartouche
900495	Embout Automix pour Endo (x10)
009036	G-Premio BOND - Recharge en flacon de 5ml
009552	G-Premio BOND DCA - Recharge en flacon de 3ml

Découvrez également



everStickPOST
Tenon flexible en fibre de verre



FIBER POST
Tenon rigide en fibre de verre



G-Multi PRIMER
Silane/primer universel



everX Flow
Composite fluide renforcé en fibres courtes pour le substitut dentinaire



D-Light Pro
Unité lumineuse LED à double longueur d'onde

D-Light Pro, everStickPOST, everX Flow, G-Multi PRIMER, G-Premio BOND, G-Premio BOND DCA, FIBER POST et GRADIA CORE sont des marques déposées de GC.

GC EUROPE N.V.
Head Office
Researchpark
Haasrode-Leuven 1240
Interleuvenlaan 33
B-3001 Leuven
Tel. +32.16.74.10.00
Fax. +32.16.40.48.32
info.gce@gc.dental
http://www.gceurope.com

GC EUROPE N.V.
Benelux Sales Department
Researchpark
Haasrode-Leuven 1240
Interleuvenlaan 33
B-3001 Leuven
Tél. +32.16 74.18.60
info.benelux@gc.dental
http://benelux.gceurope.com

GC AUSTRIA GmbH
Swiss Office
Zürichstrasse 31
CH-6004 Luzern
Tél. +41.41.520.01.78
Fax. +41.41.520.01.77
info.switzerland@gc.dental
http://switzerland.gceurope.com

