



Ciets kā akmens visā dziļumā

GRADIA<sup>®</sup> CORE  
no GC

Duāli cietējošs kompozīts  
stumbra atjaunošanai  
un tapu cementēšanai

**GC**

# GRADIA CORE no GC

## Ciets kā akmens visā dziļumā

Ilgli kalpojošai restaurācijai ir nepieciešams stiprs stumbrs. Stipram stumbram ir nepieciešams izturīgs materiāls. Lai katru reizi iegūtu drošu rezultātu, aplikācijai jābūt vienkāršai un kļūdīšanās iespējai tuvu nullei. Iepazīstieties ar **GRADIA CORE**- duāli cietējošu rentgenkontrastainu kompozītu tapu cementēšanai un stumbra atjaunošanai. Tas apvieno izcilu mehānisko rezistenci un lietošanas ērtības, un tam nav līdzīgu. Ērtības un veikspēja ik uz soļa.



### Tapas cementēšana un stumbra atjaunošana ar vienu tiksotropu materiālu

Sakņu kanālā, kad uz materiālu iedarbojas bīdes stress, **GRADIA CORE** top ļoti plūstoša, nodrošinot labu adaptāciju ar tapu. Bet savukārt stumbra atjaunošanas laikā tā labi notur formu.



Plūstoša bīdes stressa ietekmē



Stabila forma, kad nav spiediena

### Droša retensija ar universālo adhezīvu

Tagad kombinācijā ar **GRADIA CORE** var izmantot universālo adhezīvu **G-Premio BOND**, kas gan ļauj samazināt prakses materiālu krājumus, gan nodrošināt perfektu saites stiprību.

Samaisot ar duālās cietēšanas aktivatoru (DCA), attiecībā 1:1, saites polimerizācija ir nodrošināta pat visdziļākajā sakņu kanālā.



Saites spēks ar dentīnu (MPa), duāli cietējoša 21

Avots: GCC R&D - dati dokumentēti



Sākotnējā situācija

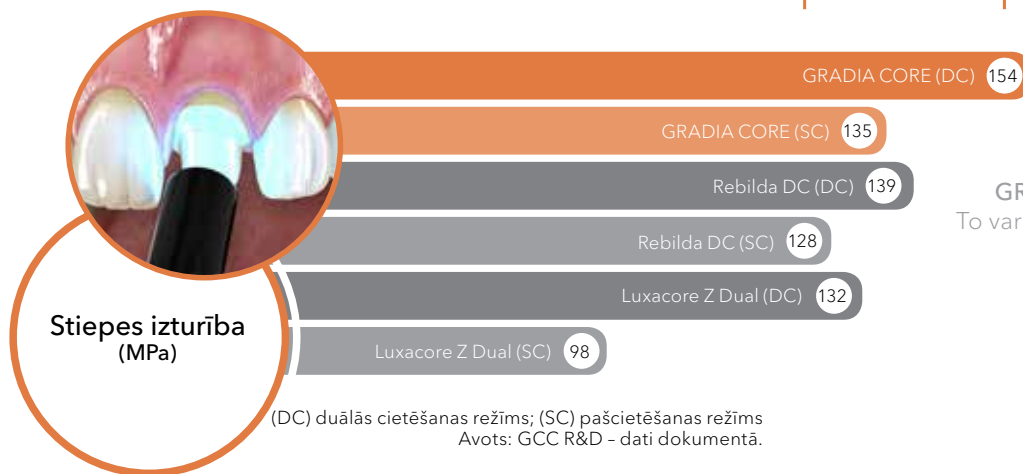


Tapas pielaiķošana un saitēšana ar **G-Premio BOND** & duālās cietēšanas aktivatoru (DCA)



Stumbra atjaunošana ar **GRADIA CORE**

## Visu savienojumu optimāla polimerizācija



Pat pašcietēšanas režīmā **GRADIA CORE** efektīvi sacietē. To var izmantot kā biezsliņa vienas porcijas materiālu, bez dziļuma ierobežojuma.

## Stipra un homogēna cietam pamatam

**GRADIA CORE** ir solīda bāze ilgtermiņa netiešām restaurācijām, ar izcilām mehāniskām īpašībām, neatkarīgi no cietēšanas režīma.



## Cietība līdzīga dentīnam

**GRADIA CORE** urbjas līdzīgi dentīnam, tas atvieglo formas piešķiršanu ar urbuli un nodrošina maigu pāreju un asas, precīzas malas.

**GRADIA CORE** ir pietiekami rentgenkontrastaina klīniskai novērtēšanai. Elasticitātes modulis ir līdzīgs dentīnam, lai neveidotos stress.

271 Rentgenkontrastainība (%Al)

Elasticitātes modulis\* (GPa) 10.8



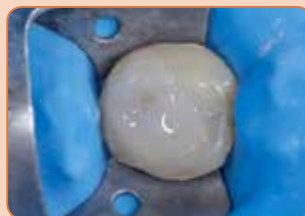
\*Duālās cietēšanas režīmā. Avots: GCC R&D - dati dokumentā.



Sākotnējā situācija



Pēc endodontiskās ārstēšanas



Stumbra atjaunošana  
ar **GRADIA CORE**



Stumbrs slipēts kroņa abatmentam

# GRADIA CORE no GC

## Ciets kā akmens visā dziļumā



Iepazīstiet arī

GRADIA CORE	
013046	GC GRADIA CORE sākuma komplekts 1x Gradia Core kārtidžs 10mL (20g); 1 G-Premio BOND 5 ml; 1 G-Premio BOND DCA 3ml; 20 Automix uzgali, 20 endodontiskie uzgali, piederumi
900784	GRADIA CORE intro iepakojums (1x sākuma komplekts; 1x kārtidža pistole)
003652	GRADIA CORE 10mL kārtidža papildiekpojums
900511	GRADIA CORE kārtidža pistole
900495	Automix endodontiskie uzgali (x10)
009036	G-Premio BOND 5mL pudelīte
009552	G-Premio BOND DCA 3mL pudelīte



**everStickPOST**  
individuāli formējamas  
stikla šķiedras tapas



**FIBER POST**  
Cietās stikla šķiedras tapas



**G-Multi PRIMER**  
Universāls praimeris



**everX Flow**  
Ar īsām šķiedrām armēts plūstošais  
kompozīts dentīna aizvietošanai



**D-Light Pro**  
Duāla staru garuma LED  
polimerizācijas lampa

D-Light Pro, everStickPOST, everX Flow, G-Multi PRIMER, G-Premio BOND, G-Premio BOND DCA, FIBER POST un GRADIA CORE ir GC tirdzniecības zīmes

**GC EUROPE N.V.**  
Head Office  
Researchpark  
Haasrode-Leuven 1240  
Interleuvenlaan 33  
B-3001 Leuven  
Tel. +32.16.74.10.00  
Fax. +32.16.40.48.32  
info.gce@gc.dental  
<http://www.gceurope.com>

**GC Nordic AB**  
Latvijas birojs  
Kurbada iela 3-3, Rīga  
Mob.tālr. +371 29405119  
ieva.jelisejeva@gc.dental  
[www.gceurope.com](http://www.gceurope.com)

