



Niezawodna retencja na wszystkich głębokościach

GRADIA[®] CORE
z GC

Podwójnie utwardzalny
kompozyt do odbudowy zębów
i cementowania wkładów

GC

GRADIA CORE z GC

Niezawodna retencja na wszystkich głębokościach

Stabilny zrąb jest warunkiem długotrwałej odbudowy. Aby uzyskać stabilny zrąb, potrzebujesz wytrzymałego materiału. Aplikacja powinna być prosta i nie pozostawiać miejsca na błąd, aby przy każdym użyciu można było uzyskać wiarygodny wynik. Odkryj **GRADIA CORE**, podwójnie utwardzalny, nieprzepuszczalny dla promieni rentgenowskich kompozyt do osadzania wkładów i odbudowy zrębu, który łączy w sobie wyjątkową wytrzymałość mechaniczną i doskonałe właściwości użytkowe, jak żaden inny materiał. Dla wygody i wydajności - na każdym kroku.



Cementowanie wkładu i odbudowa zrębu jednym tiksotropowym materiałem

Podczas wprowadzania wkładu do kanału korzeniowego **GRADIA CORE** staje się bardziej płynny, co zapewnia dobrą adaptację. Podczas odbudowy zrębu, zachowuje swój kształt.



Płynny pod wpływem naprężenia ścinającego



Stabilny kształt przy braku naprężenia

Bezpieczna retencja z uniwersalnym systemem łączącym

Uniwersalny system łączący **G-Premio BOND** może być teraz stosowany również w połączeniu z **GRADIA CORE**, zapewniając doskonałą siłę wiązania bez konieczności utrzymywania szerokiej gamy produktów.

Mieszając go w stosunku 1:1 z aktywatorem podwójnego utwardzania (DCA), zapewnia się polimeryzację systemu łączącego nawet w najgłębszym miejscu kanału korzeniowego.



Siła wiązania z zębinią (MPa), podwójne utwardzanie 21

Źródło: GCC R&D - dane dostępne na życzenie.



Sytuacja początkowa

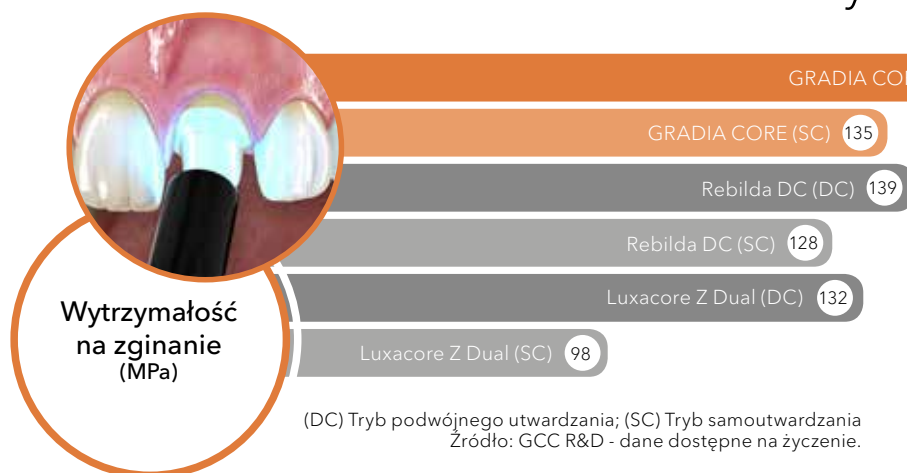


Dopasowanie wkładu i łączenie za pomocą **G-Premio BOND** i aktywatora podwójnego utwardzania (DCA)



Odbudowa zrębu z **GRADIA CORE**

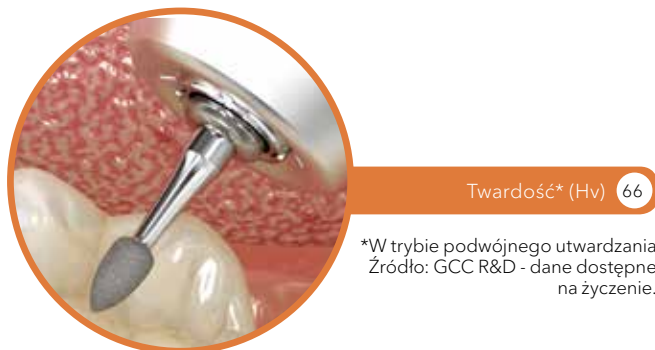
Optymalna polimeryzacja wszystkich komponentów



GRADIA CORE wiąże skutecznie również w trybie samoutwardzania. Może być używana w metodzie bulk bez ograniczania grubości warstwy.

Mocny i jednorodny dla solidnego fundamentu

GRADIA CORE stanowi solidną podbudowę do długotrwałych uzupełnień pośrednich, o doskonałych właściwościach mechanicznych, niezależnie od trybu utwardzania.



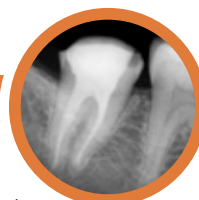
Zachowuje się podobnie jak zębina

Podczas preparacji GRADIA CORE zachowuje się podobnie jak zębina co ułatwia jego kształtowanie za pomocą wiertła i zapewnia płynne przejście i czyste, precyzyjne krawędzie brzeżne.

GRADIA CORE jest wystarczająco nieprzepuszczalny dla promieni rentgenowskich, aby ułatwić ocenę kliniczną. Moduł sprężystości jest zbliżony do zębiny, aby zredukować powstawanie naprężeń.

271 Kontrast na zdjęciach rtg (%Al)

Moduł sprężystości* (GPa) 10,8



*W trybie podwójnego utwardzania. Źródło: GCC R&D - dane dostępne na życzenie.



Sytuacja początkowa



Po leczeniu endodontycznym



Odbudowa zębca z GRADIA CORE



Zrąb przygotowany jako filar korony

GRADIA CORE z GC

Niezawodna retencja na wszystkich głębokościach



GRADIA CORE	
013046	GRADIA CORE Kit (1x GRADIA CORE nabój, 1x G-Premio BOND, 1x G-Premio BOND DCA)
900784	GRADIA CORE Zestaw Intro (1x GRADIA CORE Kit, 1x GRADIA CORE Cartridge Dispenser)
003652	GRADIA CORE 10 ml nabój uzupełnienie
900511	Podajnik GRADIA CORE Cartridge Dispenser
900495	Końcówka mieszcząca Automix Tip for Endo (x10)
012695	G-Premio BOND 5 ml butelka uzupełnienie EEP
009552	G-Premio BOND DCA 3 ml butelka uzupełnienie

Odkryj również



everStickPOST
Wkład z włókna szklanego do indywidualnego formowania



FIBER POST
Wkład z włókna szklanego



G-Multi PRIMER
Uniwersalny primer



everX Flow
Wzmocniony krótkimi włóknami płynny kompozyt do odbudowy zębiny



D-Light Pro
Lampa polimeryzacyjna LED o dwóch długościach fali

D-Light Pro, everStickPOST, everX Flow, G-Multi PRIMER, G-Premio BOND, G-Premio BOND DCA, FIBER POST i GRADIA CORE są znakami towarowymi GC.

GC EUROPE N.V.
Head Office
Researchpark
Haasrode-Leuven 1240
Interleuvenlaan 33
B-3001 Leuven
Tel. +32.16.74.10.00
Fax. +32.16.40.02.14
info.gce@gc.dental
<https://europe.gc.dental>

GC EUROPE Spółka Akcyjna
Przedstawicielstwo w Polsce
ul. Królowej Jadwigi 325B
PL - 30-234 Kraków
Tel. +48.12.425.14.74
Fax. +48.12.312.52.08
info.poland@gc.dental
<https://europe.gc.dental/pl-PL>