



Resistência imbatível em  
todas as profundidades

GRADIA<sup>®</sup> CORE  
da GC

Compósito de dupla  
polimerização para  
reconstrução de falso coto e  
pós-cimentação

**GC**

# GRADIA CORE da GC

## Resistência imbatível em todas as profundidades

Um falso coto resistente é essencial para obter uma restauração duradoura, sendo necessário para esse efeito um material resistente. A aplicação deve ser simples, sem margem para erro, para que possa ser obtido repetidamente um resultado fiável. Conheça o **GRADIA CORE**, um compósito radiopaco de dupla polimerização para pós-cimentação e reconstrução de falso coto que combina excelente resistência mecânica e manuseamento sem igual. Para conveniência e desempenho a cada passo.



### Pós-cimentação e reconstrução de falso coto num material tixotrópico

Durante a inserção do espigão no canal, o **GRADIA CORE** torna-se mais fluido, o que garante uma boa adaptação. Contudo, durante o procedimento de reconstrução, mantém a sua forma.



Fluido sob influência de pressão.



Forma estável na ausência de pressão

### Retenção segura com união universal

O sistema de união universal **G-Premio BOND** pode agora ser utilizado em combinação com o **GRADIA CORE**, mantendo o seu inventário de produtos limitado e assegurando uma resistência adesiva perfeita.

Ao misturá-lo 1:1 com o seu ativador de dupla polimerização (DCA), a polimerização da união é assegurada, mesmo no ponto mais profundo do canal radicular.



Resistência adesiva à dentina (MPa), dupla polimerização

21

Fonte: GCC R&D - Dados em arquivo.



Situação inicial

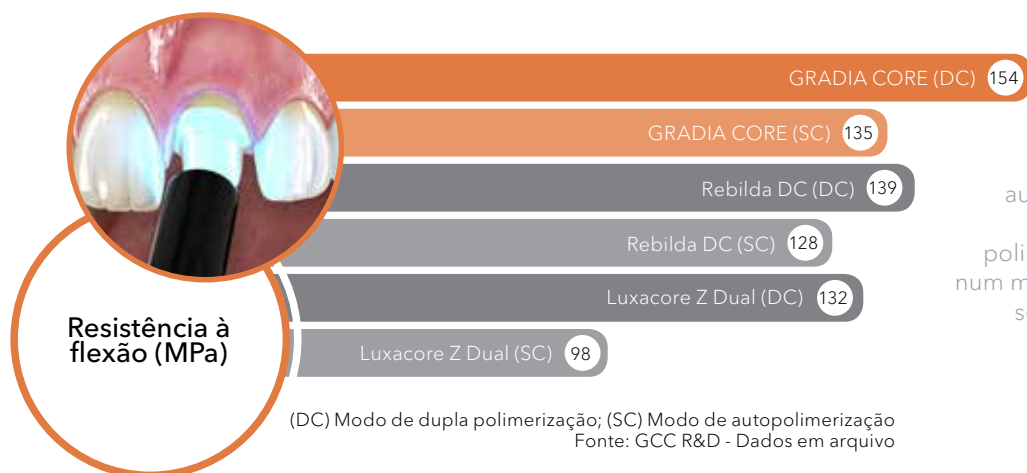


Prova do espigão e união com o **G-Premio BOND** e o ativador de dupla polimerização (DCA)



Reconstrução de falso coto com o **GRADIA CORE**

## Polimerização ótima de todos os componentes



Mesmo no modo de autopolimerização, o **GRADIA CORE** é eficientemente polimerizado. Pode ser utilizado num método de incremento único, sem limites de profundidade.

## Resistente e homogêneo para uma base sólida

**GRADIA CORE** é uma base sólida para restaurações indiretas duradouras, com excelentes propriedades mecânicas, independentemente do modo de polimerização.



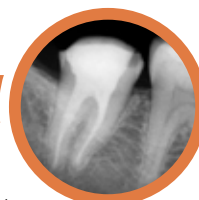
## Corta como a dentina

**GRADIA CORE** corta exatamente como a dentina, facilitando a modelagem com uma broca, e assegura transições suaves e margens limpas e precisas.

**GRADIA CORE** é suficientemente radiopaco para uma avaliação clínica fácil. O módulo elástico é próximo da dentina para evitar a acumulação de tensão.

271 Radiopacidade (%IA)

Módulo elástico\* (GPa) 10,8



\*No modo de dupla polimerização. Fonte: GCC R&D - Dados em arquivo.



Situação inicial



Após tratamento endodôntico



Reconstrução de falso coto com o **GRADIA CORE**



Falso coto preparado como pilar de coroa



# GRADIA CORE da GC

## Resistência imbatível em todas as profundidades



GRADIA CORE	
013046	Kit GRADIA CORE (1x Cartucho GRADIA CORE, 1x G-Premio BOND; 1x G-Premio BOND DCA)
900784	Embalagem Intro GRADIA CORE (1x Kit Básico; 1x Dispensador de Cartuchos)
003652	Recarga de Cartucho de 10 ml GRADIA CORE
900511	Dispensador de Cartuchos GRADIA CORE
900495	Ponta Automix para Endo (x10)
009036	Recarga de Frasco de 5 ml G-Premio BOND
009552	Recarga de Frasco de 3 ml G-Premio BOND DCA

Conheça também o



everStickPOST

Espigão de fibra de vidro moldável individualmente



FIBER POST

Espigão de fibra de vidro duro



G-Multi PRIMER  
Primário universal



everX Flow

Compósito fluido reforçado com fibra curta para substituição da dentina



D-Light Pro

Luz de polimerização LED de comprimento de onda duplo

D-Light Pro, everStickPOST, everX Flow, G-Multi PRIMER, G-Premio BOND, G-Premio BOND DCA, FIBER POST e GRADIA CORE são marcas registradas da GC.

**GC EUROPE N.V.**  
Head Office  
Researchpark  
Haasrode-Leuven 1240  
Interleuvenlaan 33  
B-3001 Leuven  
Tel. +32.16.74.10.00  
Fax. +32.16.40.48.32  
info.gce@gc.dental  
<http://www.gceurope.com>

**GC IBÉRICA**  
Dental Products, S.L.  
Edificio Codesa 2  
Playa de las Américas 2, 1º, Of. 4  
ES-28290 Las Rozas, Madrid  
Tel. +34.916.364.340  
Fax. +34.916.364.341  
comercial.spain@gc.dental  
<http://spain.gceurope.com>

