



Stensäkert på alla djup

GRADIA[®] CORE
från GC

Dualhärdande komposit
för cementering och
uppbyggnad av stift och
pelare

GC

GRADIA CORE från GC

Stensäkert på alla djup

En stark pelare är nödvändig för att uppnå en hållbar restaurering. För att åstadkomma en sådan stark pelare krävs ett motståndskraftigt material. Appliceringen måste vara enkel och det får inte finnas något utrymme för misstag. Då får man ett tillförlitligt resultat - varje gång. Upptäck **GRADIA CORE**, ett dualhärdande, röntgentätt kompositmaterial för cementering av stift och pelaruppbyggnad som kombinerar utmärkt mekanisk motståndskraft och hantering som inte finns hos någon annan produkt. För bekvämlighet och bra resultat - i varje steg.



Cementering av stift och pelaruppbyggnad i ett tixotropiskt material

Vid ditsättning av pelaren i kanalen blir **GRADIA CORE** mer flytande, vilket säkerställer bra anpassning. Trots detta bibehåller materialet formen under uppbyggnadsprocessen.



Flytande under skjuvbelastning



Stabil form utan tryck

Säker fixering med universell bonding

Det universella bondingsystemet **G-Premio BOND** kan nu användas i kombination med **GRADIA CORE**, vilket håller ditt produktlager nere samtidigt som du säkerställer perfekt bondingstyrka.

Genom att blanda det 1:1 med dess dualhärdande accelerator (DCA, dual-cure activator) säkerställer du bondingens polymerisation även vid rotkanalens största djup.



Bondingstyrka till dentin (MPa), dualhärdande **21**

Källa: GCC R&D - Data på fil.



Utgångsläge

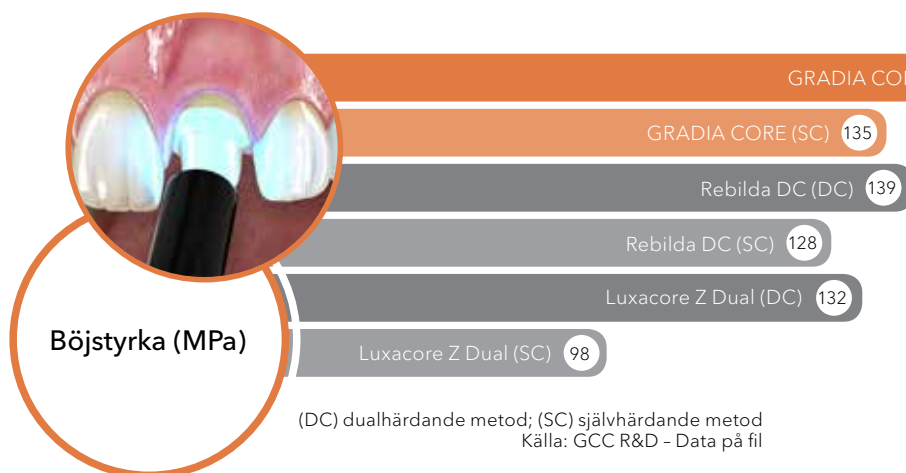


Provfastsättning av stiftet och bonding med **G-Premio BOND** och dualhärdande accelerator (DCA)



Pelaruppbyggnad med **GRADIA CORE**

Högst polymerisation av alla komponenter



Även vid självhärdande metoder härdar **GRADIA CORE** effektivt. Det kan användas i en bulkfyllnadsmetod, utan begränsningar av djupet.

Stark och homogen för en fast bas

GRADIA CORE är en fast bas för hållbara indirekta restaurationer, med utmärkta mekaniska egenskaper, oavsett härdningsmetod.



Slipas som dentin

GRADIA CORE kan slipas precis som dentin. Det gör det enklare för dig att forma det med en borrar och säkerställer jämna övergångar och rena, precisa marginaler.

GRADIA CORE är tillräckligt röntgentät för enkel klinisk diagnostik. Elasticitetsmodulen är nästan likadan som dentin och det gör att man kan undvika att belastningen ökar.

271 Röntgentäthet (%Al)

Elasticitetsmodul* (GPa) 10,8



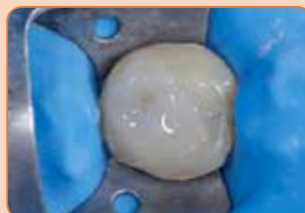
* Vid dualhärdande metod. Källa: GCC R&D - Data på fil.



Utgångsläge



Efter endodontisk behandling



Pelaruppbyggnad med
GRADIA CORE



Pelare preparerad som kronstöd

GRADIA CORE från GC

Stensäkert på alla djup



GRADIA CORE	
013046	GRADIA CORE-sats (1 GRADIA CORE-magasin, 1 G-Premio BOND; 1 G-Premio BOND DCA)
900784	GRADIA CORE introförpackning (1 startsats; 1 magasindispenser)
003652	GRADIA CORE 10 ml magasinrefiller
900511	GRADIA CORE magasindispenser
900495	Automix-spets för endo (10 st.)
009036	G-Premio BOND 5 ml flaskrefiller
009552	G-Premio BOND DCA 3 ml flaskrefiller

Upptäck även



everStickPOST
Individuellt formbart glasfiberstift



FIBER POST
Hårt glasfiberstift



G-Multi PRIMER
Universell primer



everX Flow
Kortfibrig förstärkt flytbar komposit för dentinersättning



D-Light Pro
LED-härdningsljus med dubbel våglängd

D-Light Pro, everStickPOST, everX Flow, G-Multi PRIMER, G-Premio BOND, G-Premio BOND DCA, FIBER POST och GRADIA CORE är varumärken som tillhör GC.

GC EUROPE N.V.
Head Office
Researchpark
Haasrode-Leuven 1240
Interleuvenlaan 33
B-3001 Leuven
Tel. +32.16.74.10.00
Fax. +32.16.40.48.32
info.gce@gc.dental
http://www.gceurope.com

GC NORDIC AB
c/o Lundin Revisionbyrå
Erik Dahlbergsgatan 11B
SE-411 26 Göteborg
Sweden
Tel. 0768 54 43 50
info.nordic@gc.dental
http://www.gceurope.com

