

# KLINIČKI VODIČ ZA UPORABU

Klinički slučajevi: Dr. Nassib Farès, Bejrut, Libanon



## GC GRADIA DIRECT

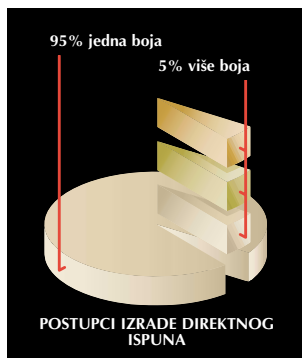
Svjetlosnopolimerizirajući kompozit za ispune



**GC**  
FIRST IS QUALITY

# ZAŠTO?

## Potreba za lijepom estetikom jednostavno se ostvaruje



Razvoj estetske stomatologije i reklamiranje rezultata koji se danas mogu postići navode sve više pacijenata očekivanju da će ispun savršeno odgovarati okolnim zubima.

Međutim, odabir direktnog ispuna stomatologa može dovesti u dilemu. Bez obzira o kakvom se slučaju radi, s tradicionalnim materijalima obično su potrebni slojevi nekoliko nijansi za postizanje dobre podudarnosti ili "efekta kameleona" sa susjednim zubima. To postupak čini složenijim, dužim i u konačnici skupljim i za stomatologa i pacijenta. Stoga ne čudi što se često odlučuje na kompromis u estetici u korist jednostavnosti i troškova. Tako se 95% direktnih ispuna izrađuje samo jednom bojom iako time pacijent možda neće dobiti željeni izgled.



Dental Advisor i Reality, institucije za ocjenu stomatoloških proizvoda, istaknuli su izvrsnu estetiku koja se može postići materijalom GC GRADIA DIRECT, njegovu sposobnost prilagođavanja okolnom zubnom tkivu, izvrsna svojstva rukovanja bez ljepljivosti i jednostavnost sustava jedne boje.

# GC GRADIA DIRECT

S GC GRADIA DIRECT zaboravite na kompromis! Novi kompozit za direktne ispune namijenjen suvremenoj stomatologiji zadovoljava potrebe i pacijenata i stomatologa omogućujući izvrsne ispune prirodnog izgleda u većini slučajeva pomoću samo jedne boje. Ako se traži vrhunska estetika ili ako to zahtijeva klasa ispuna, vrlo se lako mogu dodati specijalne boje. To također znači da stomatolog ima više mogućnosti provesti moderne tehnike minimalno interventne stomatologije, a da pacijent bude zadovoljan estetskim rezultatima.

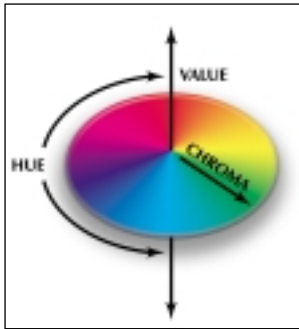


*Prije izrade ispuna*



*Nakon izrade ispuna*

## Optička svojstva određuju “izgled” poput prirodnog zuba



Prikaz tona, intenziteta i nijanse boje



Prikaz translucencije i opalescencije

Boja je optičko svojstvo koje najviše doprinosi izgledu zuba. To je zapravo trodimenzionalni prostor koji se sastoji od:

- tona (hue) - sama boja
- krome (intenziteta) (chroma) - zasićenost boje
- nijansa (value) - svjetlina ili tamnoća boje

U stomatologiji priroda zubnog tkiva također uključuje druga optička svojstva, kao što su translucencija, opalescencija i fluorescencija.

Kako se percipiraju ta optička svojstva, a time i izgled zuba, određeno je načinom na koji zub odbija svjetlo natrag u oko promatrača. Postoje dvije vrste refleksije:

- Zrcalna refleksija je kad se svjetlo svih valnih dužina odbija natrag u oko.
- Difuzna refleksija je kad se svjetlo u zubu odbija o cijeli niz dodirnih točaka te ova vrsta refleksije određuje kako se ton, intenzitet i nijansa boje zuba zapravo percipiraju, kao i njegova translucencija i opalescencija.

# KLINIČKI VODIČ ZA UPORABU

## Struktura čestica oponaša refleksiju prirodnog zuba

Proučavanjem optičkih svojstava zuba postalo je jasno da što vjernije materijal za ispun oponaša unutarnju strukturu prirodnog zuba, to će njihov izgled u ustima biti sličniji.

Kako bi se to postiglo, materijal GC GRADIA DIRECT sastoji se od kompozitne matrice s mikro punilom sa spojevima uglavnom silikatnih i predpolimeriziranih punila. Količina svakog sastavnog dijela i raspored njegove veličine čestica pažljivo je odabran tako da kad se spoje, dolazi do više različitih kontakata s različitim svojstvima refleksije. Rezultat je raznovrsna višestrana unutarnja struktura slična prirodnom zubi, koja stvara unutarnju refleksiju koja točno reproducira refleksiju prirodnog zuba.

## Prirodna refleksija znači prirodnu estetiku

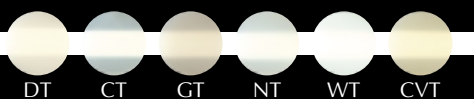
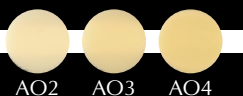


Efekt kameleona u odnosu na susjedne prirodne zube doista je tako dobar da je ispun estetski “nevidljiv” često i samo s jednom bojom te pruža vrhunsku estetiku ako se koriste druge boje.

# GC GRADIA DIRECT

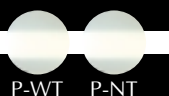
Sustav se temelji na jedinstvenom sustavu boja

## Za prednje ispune 22 boje



- XBW: Extra Bleach White (ekstra izbjlijedjela bijela)
- BW: Bleach White (izbjlijedjela bijela)
- CV: Cervical (cervikalna)
- CVD: Cervical Dark (tamna cervikalna)
- DT: Dark Translucent (tamna translucetna)
- CT: Clear Translucent (prozirna translucetna)
- GT: Grey Translucent (siva translucetna)
- NT: Natural Translucent (prirodna translucetna)
- WT: White Translucent (bijela translucetna)
- CVT: Cervical Translucent (cervikalna translucetna)

## Za stražnje ispune 6 boja



Standardne i unutarnje specijalne boje temelje se na Vita® ključu za boje.

Za dobivanje boja koje prate jedinstvenu višestranu unutarnju strukturu materijala te za zadovoljavanje zahtjeva tehnike jedne ili više boja, razvijen je jedinstveni sustav boja u kojem je svaka boja savršeno prilagođena s obzirom na ton, intenzitet, nijansu i translucenciju.

## Standardne boje

Za tehniku jedne ili više boja za ispune na prednjim ili stražnjim zubima.

## Specijalne boje

Za višebojnu tehniku, postoje dvije vrste boja:

- Unutarnje specijalne boje  
Samo za ispune na prednjim zubima. Koriste se ispod standardnih boja, imaju veći opacitet kako bi spriječile neželjeno "tamno prosijavanje" kroz usta.

- Vanjske specijalne boje

Za ispune na prednjim i stražnjim zubima. Koriste se preko standardnih boja, oponašaju nijansu i translucenciju cakline pružajući ispunima vrlo "prirodni" izgled.

## GC GRADIA DIRECT Anterior (za ispune na prednjim zubima)

Ova verzija je za:

- kavitete klase III, IV i V
- klinasta oštećenja i kavitete površine korijena
- estetske ljuške i zatvaranje dijasteme

## GC GRADIA DIRECT Posterior (za ispune na stražnjim zubima)

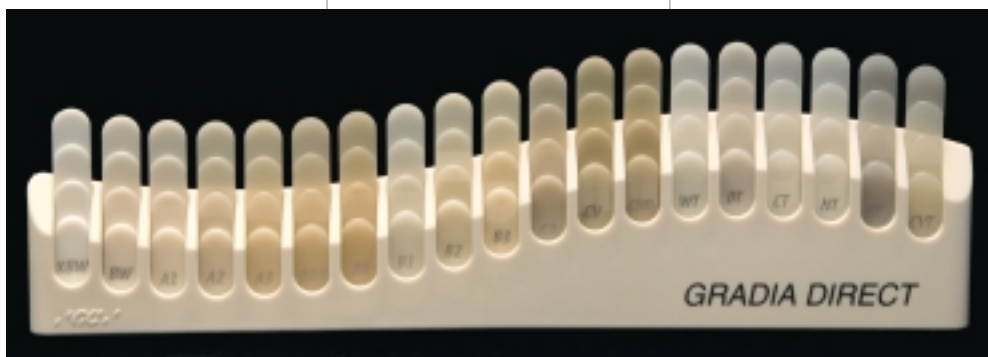
Ova verzija je za:

- kavitete klase I i II
- kad je potrebna rendgenska vidljivost

## Ključ za boje

Standardne boje i unutarnje specijalne boje temelje se na VITAPAN Classical® ključu za boje, no neke vanjske specijalne boje su jedinstvene, pa za pomoć pri odabiru treba jednostavno koristiti GC GRADIA DIRECT ključ za boje. Za svaku boju postoje klinasti "štapići" s povećavanjem debljine, koji pomažu stomatolozima ocijeniti utjecaj debljine materijala na određenu boju.

*Detaljniji podaci o raspoloživim bojama te kada i kako se koriste nalaze se u sljedećem poglavlju.*



## Sva svojstva potrebna za dugotrajni ispun

Osim pružanja izvrsne estetike GC GRADIA DIRECT ima sva ostala svojstva koja se očekuju od materijala za ispun:

### **Dobra mogućnost poliranja**

Za bolju estetiku, GC GRADIA DIRECT može se brzo i jednostavno polirati za dobivanje glatke, sjajne površine.

### **Čvrstoća i fleksibilnost**

Kako bi bio otporan na sile pri savijanju i okluzijske sile te na širenje pukotina, GC GRADIA DIRECT ima veliku otpornost na pucanje i niski modul elastičnosti.

### **Velika otpornost na trošenje**

Od presudne važnosti za ispune na stražnjim zubima jest da je GC GRADIA DIRECT vrlo postojan, izuzetno je otporan na okluzijsko trošenje i vrlo je pošteđan za zube antagoniste.

### **Polimerizacija svjetlom**

GC GRADIA DIRECT može se polimerizirati svjetlom korištenjem kvarcnog halogenog svjetla, plazmenog lučnog svjetla ili svjetla svjetlosnoemisijjskih dioda (LED). Prije i nakon svjetlosne polimerizacije boja se minimalno mijenja.

### **Rendgenska vidljivost**

“Posterior” verzija (za ispune na stražnjim zubima) kompozita GC GRADIA DIRECT je rendgenski vidljiva.



# KLINIČKI VODIČ ZA UPORABU



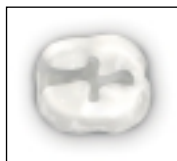
# KADA I KAKO?

## Jedna boja u većini slučajeva

Oko 95% ispuna izrađuje se jednom bojom. Tehnika jedne boje s materijalom GC GRADIA DIRECT koristi se za ispune manjih kaviteta klase I, II, III i V.



Klasa I



Klasa II



Klasa III



Klasa V

## TEHNIKA

### 1 Odabir boje

Nakon čišćenja zuba plovuščem i vodom, pomoću ključa za boje GC GRADIA DIRECT treba odabrati boju prije izoliranja zuba. Za tehniku jedne boje valja odabrati JEDNU standardnu boju. Kako bi omogućile izvrsnu estetiku, standardne boje imaju vrlo fino uravnotežen ton, intenzitet, nijansu i translucenciju. Ove se boje temelje na VITAPAN Classical® ključu za boje.

- za kavitete na prednjim zubima

Standardne boje grupirane su u A boje (crvenkasto-smede), B boje (crvenkasto-žute) i C boje (sive).

Pored toga postoje dvije izbljedjele boje - XBW (ekstra izbljedjela bijela) i BW (izbljedjela bijela) i dvije cervikalne boje - CV (cervikalna) i CVD (tamna cervikalna).

- za kavitete na stražnjim zubima

Postoje samo standardne boje skupine A.

### 2 Preparacija kaviteta

Kavitet preparirati standardnim tehnikama.



Preparacija kaviteta

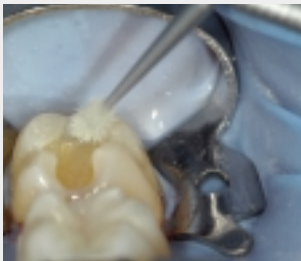
### 3 Spajanje (bond)

Za spajanje GC GRADIA DIRECT materijala za caklinu i/ili dentin koristi se svjetlosnopolimerizirajući sustav za spajanje kao npr. GC G-BOND, GC UniFil Bond ili GC Fuji BOND LC. Kod dubokih kaviteta valja na dno kaviteta postaviti tekući kompozit kao npr. GC GRADIA DIRECT Flo. Kao podloga se mogu koristiti i GC Fuji LINING LC PASTE PAK ili GC Fuji LINING LC. Kod sendvič tehnike materijali izbora za bazu su GC Fuji IX GP (Fast) ili GC Fuji II LC.

# TEHNIKA JEDNE BOJE



GC G-BOND



GC Fuji BOND LC



GC Fuji IX GP (Fast)

## 4 Nanošenje

Odabrana standardna boja može se nanijeti pomoću:

- Unitip aplikatora za jednu dozu - direktno u kavitet.



- Štrcaljke - na podlogu za miješanje i zatim u kavitet pomoću odgovarajućeg instrumenta za nanošenje.



## 5 Oblikovanje

Oblikovati prije svjetlosne polimerizacije, standardnim tehnikama.



## 6 Svjetlosna polimerizacija

Nakon oblikovanja polimerizirati svjetlom (vidi detaljni opis na str. 20).



# KADA I KAKO?

## 7 Završna obrada i poliranje

Obraditi i polirati standardnim tehnikama.



*Završna obrada dijamantnim svrdlom*



*Poliranje okruglom pločicom*



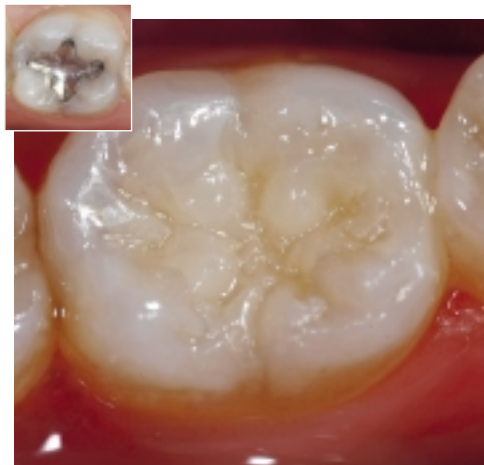
*Izgled ispuna s koferdamom*



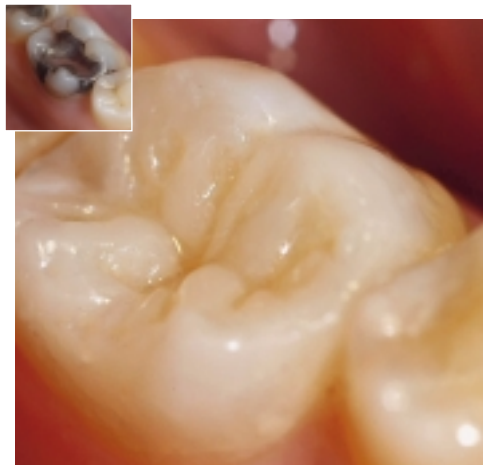
*Konačni izgled ispuna*

# TEHNIKA JEDNE BOJE

## PRIMJERI



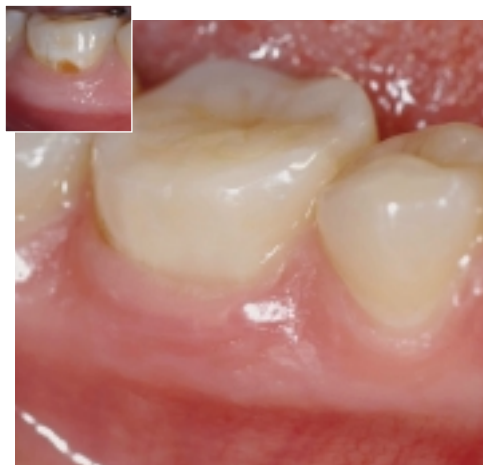
KLASA I



KLASA II



KLASA III



KLASA V

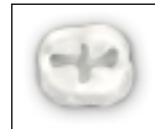
# KADA I KAKO?

## Višebojna tehnika za bolju estetiku ili veće kavitete

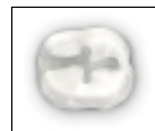
Za postizanje najboljih estetskih rezultata kod ispuna kaviteta bilo koje klase od I do V, ili za veće kavitete kao npr. kavitete klase IV, valja koristiti specijalne boje uz standardne boje.



*Klasa IV*



*Klasa I*



*Klasa II*



*Klasa III*



*Klasa V*



## Odabir boje

Nakon čišćenja zuba plovučem i vodom, pomoću ključa za boje GC GRADIA DIRECT treba odabrati boju prije izoliranja zuba. Kod višebojne tehnike odabiru se sljedeće boje, zavisno radi li se o ispunu na prednjem ili stražnjem zubu.

## Standardne boje

Za kavitete na prednjim ili stražnjim zubima standardna boja se odabire na isti način kao i kod jednobojne tehnike.

## Unutarnje specijalne boje

Za kavitet na prednjem zubu odabirati unutarnju specijalnu boju koja se postavlja ispod standardne boje.



Standardne boje

Unutarnje specijalne boje imaju veći opacitet (odnosno manju translucenciju) od standardnih boja i koriste se za:

- blokiranje neželjenog "tamnog prosijavanja" kroz usta ili za maskiranje diskoloriranog dentina
- nadogradnju dentina kod velikog gubitka zubnog tkiva, kao i kod ispuna većih kaviteta klase III i klase IV

Raspoložive boje su AO2, AO3 i AO4, pri čemu svaka ima slični ton, no povećani intenzitet. Translucencija je na istoj razini.



Unutarnje specijalne boje

## Vanjske specijalne boje

Caklinska površina daje "živost" zubu i najviše doprinosi percepciji nijanse boje zuba. Nijansa je često podcijenjena u važnosti u odnosu na ton ili intenzitet, no zapravo se točnim odabirom nijanse boje zuba postiže 60% konačne "boje", odabir točnog intenziteta nakon toga daje 90% "boje", a završnih 10% postiže se odabirom točnog tona. Nijansa boje zuba se najbolje određuje promatranjem zuba incizalno i aproksimalno.



Utjecaj pogrešnog odabira nijanse boje (svjetlina i tamnoća)

# KADA I KAKO?

Za kavitete na prednjim ili stražnjim zubima valja odabrati vanjsku specijalnu boju koja se nanosi preko standardne boje.

Vanjske specijalne boje razlikuju se u translucenciji i nijansi (razine crno/bijelo), pa mogu reproducirati utjecaj cakline na estetiku.

## Koriste se za:

- dodavanje "živosti" završnom izgledu ispuna
- oponašanje promjena cakline s vremenom da odgovara različitim dobnim skupinama.

**Caklina se mijenja s dobi, od deblje u djece do tanke u starijih osoba. Ova promjena praćena je smanjenjem nijanse, od veće (bijelje) do manje (tamnije).**

**Za oponašanje tih promjena nijanse na raspolaganju su sljedeće vanjske specijalne boje:**



### **Bijela transludentna (WT)**

ZA DJECU

### **Tamna transludentna (DT)**

ZA ODRASLE

### **Siva transludentna (GT)**

ZA STARIJE

**Istodobno sa smanjenjem debljine cakline povećava se translucencija.**

**Za oponašanje te promjene, na primjer na incizalnim bridovima zubi odraslih i starijih pacijenata, na raspolaganju su sljedeće vanjske specijalne boje:**



### **Prirodna transludentna (NT)**

### **Prozirna transludentna (CT)**

Treba obratiti posebnu pozornost na estetiku u cervikalnom području. Za oponašanje te promjene te osobito za povećanje živosti ispuna kaviteta klase V, koristi se vanjska specijalna boja:

### **Cervikalna transludentna (CVT)**



# VIŠEBOJNA TEHNIKA

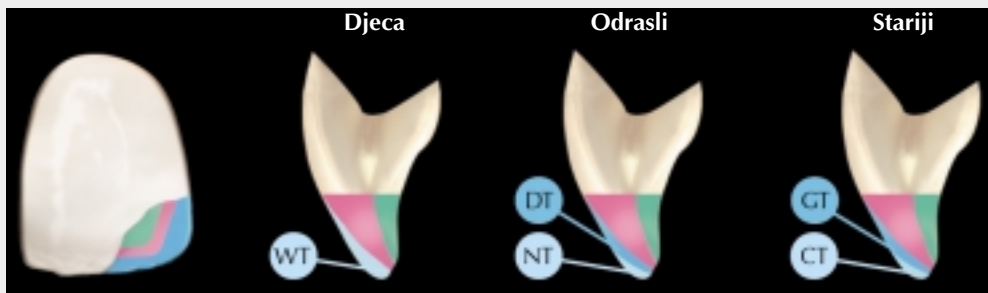
## Tablica kombinacije boja

Kao pomoć pri odabiru najpogodnijih boja za veće kavitete na prednjim zubima koristi se donja tablica:

BOJA	A1	A2	A3	A3.5	A4	B1	B2	B3	C3
Unutarnja specijalna	BW	AO2	AO3	AO3	AO4	BW	AO2	AO3	AO4
Standardna boja	A1	A2	A3	A3.5	A4	B1	B2	B3	C3
Vanjska specijalna	WT	DT	DT	DT	DT	WT	WT	DT	DT

## Višebojna tehnika: vodič za nanošenje slojeva

### Klasa IV



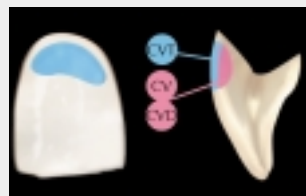
### Klasa I i II



### Klasa III



### Klasa V



# KADA I KAKO?

## Primjeri

### Klasa IV



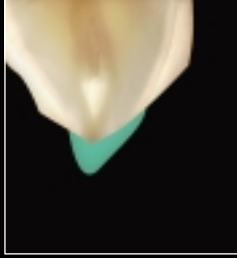
*Prije terapije*



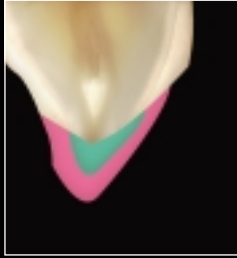
*Dugi štapić  
za lakšu  
prilagodbu boje*



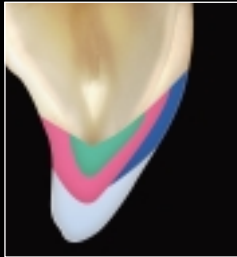
*Unutarnja  
specijalna boja  
AO2*



*Standardna boja A1*

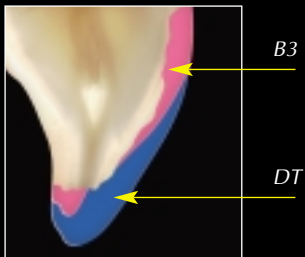


*Vanjske specijalne  
boje DT i NT*

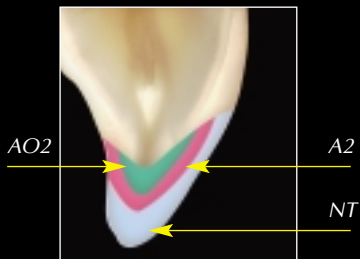


# VIŠEBOJNA TEHNIKA

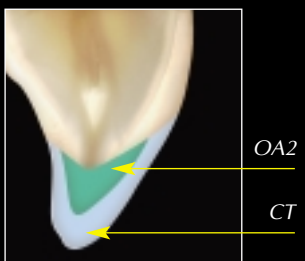
## Estetska ljuska izrađena direktnom tehnikom



## Klasa IV



## Klasa IV



# KADA I KAKO?

## Opće upute

### Svjetlosna polimerizacija

Nakon oblikovanja provodi se svjetlosna polimerizacija sukladno donjim tablicama. Kod višebojne tehnike materijal valja nanositi i polimerizirati svjetlom u slojevima. Maksimalnu debljinu sloja molimo pogledati u tablicama.

### Vrijeme osvjetljavanja i dubina stvrdnjavanja

#### GC GRADIA DIRECT ANTERIOR:

Vrijeme osvjetljavanja	Plazmeno lužno (2000mW/cm <sup>2</sup> )	3 sek	6 sek
	GC G-Light (1200mW/cm <sup>2</sup> )	10 sek	20 sek
Boja	Halogeno/LED (700mW/cm <sup>2</sup> )	20 sek	40 sek
CT, NT, WT, GT, CVT		3.0 mm	3.5 mm
A1, A2, B1, B2, XBW, BW, DT		2.5 mm	3.0 mm
A3, B3		2.0 mm	3.0 mm
A3.5, A4, C3, AO2, AO3, AO4, CV, CVD		1.5 mm	2.5 mm

#### GC GRADIA DIRECT POSTERIOR:

Vrijeme osvjetljavanja	Plazmeno lužno (2000mW/cm <sup>2</sup> )	3 sek	6 sek
	GC G-Light (1200mW/cm <sup>2</sup> )	10 sek	20 sek
Boja	Halogeno/LED (700mW/cm <sup>2</sup> )	20 sek	40 sek
P-A1, P-A2, P-WT, P-NT		2.5 mm	3.0 mm
P-A3, P-A3.5		2.0 mm	3.0 mm

## Raspoloživa pakiranja

### GC GRADIA DIRECT

GC GRADIA DIRECT zajedno s materijalom GC G-BOND za spajanje i GC GRADIA DIRECT Flo za podlogu kaviteta čini cjelokupni sustav za izradu direktnih ispuna.



### BOJE

#### 22 boje za ispune na prednjim zubima

##### Standardne:

XBW, BW, A1, A2, A3, A3.5, A4, B1, B2, B3, C3, CV, CVD

##### Unutarnje specijalne:

AO2, AO3, AO4

##### Vanjske specijalne:

DT, CT, GT, NT, WT, CVT

#### 6 boja za ispune na stražnjim zubima

##### Standardne:

P-A1, P-A2, P-A3, P-A3.5

##### Vanjske specijalne:

P-WT, P-NT

### PAKIRANJA S UNITIP APLIKATORIMA

#### Početni komplet:

Po 5 Unitip aplikatora za boje A2, A3, A3.5, AO3, CV, CT, P-A2 i ključ za boje

#### Nadopuna:

Po 20 Unitip aplikatora za boje: A1, A2, A3, A3.5, AO3, CV, DT, NT, P-A1, P-A2, P-A3, P-A3.5, P-WT, P-NT  
Po 10 Unitip aplikatora za boje: A4, B2, B3, C3, AO2, AO4, CVD, BW, CT, WT, GT, CVT

Volumen po Unitip aplikatoru: 0.16 ml  
Težina po Unitip aplikatoru: 0.24 g za anterior (ispuni na prednjim zubima) i 0.28 g za posterior (ispuni na stražnjim zubima) verziju

### PAKIRANJA SA ŠTRCALJKAMA

#### Početni komplet:

7 štrcaljki boja: A2, A3, A3.5, AO3, CV, CT, P-A2 i ključ za boje

#### Nadopuna:

Po 1 štrcaljka raspoloživih boja

#### Pribor

Unitip aplikator  
Ključ za boje  
Volumen po štrcaljki: 2.7 ml  
Težina po štrcaljki: 4 g za anterior (ispuni na prednjim zubima) i 4.7 g za posterior (ispuni na stražnjim zubima) verziju

## Srodni GC proizvodi



### GC G-BOND

GC G-BOND je poboljšani, jednokomponentni, jednoslojni sustav za spajanje sedme generacije za svjetlospolimerizirajuće kompozite. Pri spajanju kompozita za caklinu i dentin koriste se načela kemijske i mikro-mehaničke adhezije. Dva funkcijska monomera, 4-MET i ester fosforne kiseline, kombinirana sa česticama s nano punilom stvaraju jedinstveni i stabilni spoj s dentinom: nano interakcijsku zonu (NIZ).

Svjetlospolimerizirajući i samojetkajući, GC G-BOND vrlo je brz i jednostavan za uporabu, za samo 30 sekundi u tri koraka: GC G-BOND nanijeti na obrađenu caklinu i dentin i ostaviti stajati 10 sekundi; dobro osušiti pod MAKSIMALNIM stlačenim zrakom 5 sekundi uz vakuumsku sisaljku; na kraju polimerizirati svjetlom 10 sekundi.

### PAKIRANJA

#### Početni komplet s bočicom

Bočica od 5 ml, 50 nastavaka za aplikator s mikro četkicom, 1 aplikator, 1 posuda za doziranje

#### Početni komplet s jediničnim dozama

50 x 0.1 ml jediničnih doza, 50 zelenih jednokratnih aplikatora



### GC GRADIA DIRECT Flo

Kao podloga u kavitetima ispunjenim materijalom GC GRADIA DIRECT, GC GRADIA DIRECT Flo je hibridni akrilat s mikro punilom koji je rendgenski vidljiv i svjetlospolimerizirajući. Ima jednostavnu formulu slobodnog tijeka, bez istjecanja i lijepljenja, kojom se savršeno oblikuju stijenke kaviteta.

### PAKIRANJA

#### Nadopuna:

2 x 1.5 g / 0.75 ml štrcaljke, 4 metalnih igličastih vrhova za nanošenje i 2 poklopca za zaštitu od svjetla

Boja: A3

#### Pribor:

GC GRADIA DIRECT Flo vrhovi za nanošenje, metalni igličasti, 20 komada  
GC GRADIA DIRECT Flo vrhovi za nanošenje, plastični, 20 komada

*VITAPAN Classical® ključ za boje i Vita® su registrirani zaštitni znaci tvornice Vita Zahnfabrik, Bad Säckingen, Njemačka.*

## Srodni GC proizvodi

### GC Fuji IX GP (FAST)

GC Fuji IX GP (normalno stvrdnjavanje) i GC Fuji IX GP FAST (brzo stvrdnjavanje - samo 3 minute) je konvencionalni, samostvrdnjavajući staklenoionomer idealan za ispune kaviteta na stražnjim zubima klase I, II i V, kao i za nadogradnje te kao bazni materijal kod sendvič tehnike, osobito u kombinaciji s materijalom GC GRADIA DIRECT.

**Raspoložive boje:** A1\*\*, A2, A3, A3.5, B2, B3, C4  
(\*\*samo za GC Fuji IX GP FAST)

**PAKIRANJA:**

**Kapsule:** 50 kapsula (minimalno zamiješani volumen po kapsuli: 0.14 ml)

**Prašak-tekućina:**

(samo za GC Fuji IX GP)  
1-1 pakiranje: 15 g praška, 6.4 ml tekućine, pribor  
Nadopuna: 15 g praška 6.4 ml tekućine

### GC Fuji LINING LC

GC Fuji LINING LC je svjetlosnopolimerizirajući staklenoionomer za izradu brze podloge ispod amalga, kompozita i keramike. Brzo se stvrdjava (30 sekundi uređajem za polimerizaciju vidljivim svjetlom), ima nisku topljivost u vodi, neosjetljiv je na vlagu i izvršno se spaja sa zubnim tkivom uz izvršno rubno prijanjanje; GC Fuji LINING LC je i rendgenski vidljiv za lakše dijagnosticiranje nakon terapije.

**PAKIRANJA:**

**Prašak-tekućina:**

1-1 pakiranje: 10 g praška, 6.8 ml tekućine, pribor  
**Nadopuna:** 10 g praška 6.8 ml tekućine

### GC Fuji LINING LC Paste Pak

Prvi svjetlosnopolimerizirajući, akrilatom pojačani staklenoionomerni cement za podloge u obliku pasta-pasta. Paste Pak patrona s dvije komore omogućuje jednostavno, brzo i točno doziranje materijala. Materijal se miješa do idealne konzistencije za podlogu za samo 10 sekundi, bez mjehurića zraka; sloj je dovoljno tanak da omogućuje izvršno prilagođavanje na kavitet, bez klizanja; također se čvrsto spaja za zubno tkivo, bez kondicioniranja, kao i za kompozit.

**PAKIRANJA:**

**Nadopuna:** 7 g / 4.7 ml  
Paste Pak patrona s podlogom za miješanje  
**Pribor:** Paste Pak dozator

### GC Fuji II LC Improved

Svjetlosnopolimerizirajući, akrilatom pojačani staklenoionomer koji pruža pouzdane, učinkovite i dugotrajne rezultate. Idealan je za ispune kaviteta na prednjim i stražnjim zubima klase III i V te kao podloga.

**Raspoložive boje:** A1, A2, A3, A3.5, A4, B2, B3, B4, C2, C4, D2

**PAKIRANJA:**

**Kapsule:** 50 kapsula mješovito pakiranje boja ili zasebno po boji (minimalno zamiješani volumen po kapsuli: 0.10 ml)

**Prašak-tekućina:**

3-2 pakiranje: 3 x 15 g praška (A2, A3, B3), 2 x 6.8 ml tekućine, pribor  
**Nadopuna:** 15 g praška 6.8 ml tekućine

GC EUROPE N.V.	GC EUROPE N.V.
Head Office	GC EEO - Croatia
Interleuvenlaan 13	Čazmanska 8
B - 3001 Leuven	HR - 10000 Zagreb, Croatia
Tel. +32.16.39.80.50	Tel. +385.1.46.77.251
Fax. +32.16.40.02.14	Fax. +385.1.46.78.473
E-mail <a href="mailto:info@gceurope.com">info@gceurope.com</a>	E-mail <a href="mailto:croatia@eoo.gceurope.com">croatia@eoo.gceurope.com</a>
<a href="http://www.gceurope.com">www.gceurope.com</a>	<a href="http://www.eoo.gceurope.com">www.eoo.gceurope.com</a>

  
FIRST IS QUALITY