

PRZEWODNIK KLINICZNY

Wszystkie prezentowane przypadki kliniczne pochodzą z praktyki Dr Nassib Farés, Beirut, Liban



GC GRADIA DIRECT

Światłoutwardzalny materiał kompozytowy do wypełnień

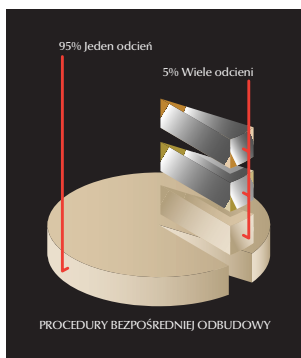


Łatwość zakładania i estetyczna integracja pojedynczego odcienia

GC
FIRST IS QUALITY

DLACZEGO?

Potrzeba naturalnego piękna, łatwa do spełnienia



Postęp w stomatologii estetycznej oraz szeroko rozpowszechniane publikacje dotyczące jej obecnych możliwości spowodowały, że coraz większa liczba pacjentów oczekuje wypełnień, które idealnie pasują do otaczających zębów.

Jednak wybór bezpośredniej odbudowy zęba może stanowić dla lekarza dentysty problem. Bez względu na przypadek tradycyjne materiały często wymagają odbudowy warstwowej z użyciem wielu odcieni, aby możliwe było uzyskanie idealnego dopasowania lub tzw. „efektu kameleona” z otaczającymi tkankami. Taka procedura leczenia jest bardziej złożona, czasochłonna i ostatecznie bardziej kosztowna, zarówno dla dentysty jak i pacjenta.

Nie jest zaskoczeniem, że estetyka wypełnień jest często rozwiązaniem kompromisowym. Kompromis oznacza wybór pomiędzy estetyką, a łatwością pracy i możliwościami finansowymi. W rzeczywistości około 95% bezpośrednich wypełnień kompozytowych wykonywanych jest przy użyciu tylko jednego odcienia mimo, że efekt jaki uzyskuje pacjent nie zawsze pokrywa się z jego oczekiwaniami.



Doskonała estetyka, zdolność dopasowania się do otaczających tkanek, wyjątkowa łatwość pracy, nie klejąca się konsystencja i prosty system odcieni to cechy materiału GC GRADIA DIRECT, które zostały wyróżnione przez Dental Advisor and Reality.

GC GRADIA DIRECT

Stosując GRADIA DIRECT firmy GC możesz zapomnieć o kompromisie! Nowy kompozyt do bezpośredniej odbudowy stworzony z myślą o potrzebach współczesnej stomatologii pozwala na uzyskanie wyjątkowo naturalnie wyglądających wypełnień, w większości przypadków przy użyciu jednego odcienia, spełniając tym samym zarówno oczekiwania lekarza dentysty, jak i pacjenta. Kiedy natomiast wymagane jest osiągnięcie jeszcze lepszego efektu estetycznego lub determinuje to klasa ubytku, w bardzo prosty sposób można dodatkowo zastosować wybrane odcienie specjalne. To oznacza również, że lekarz dentysta ma więcej możliwości przeprowadzenia nowoczesnego, minimalnie inwazyjnego leczenia, a tym samym może usatysfakcjonować pacjenta wysoką estetyką wypełnienia.

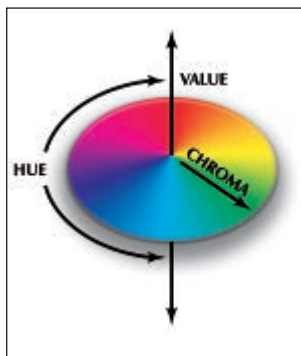


Przed odbudową



Po odbudowie

Właściwości optyczne determinują „wygląd” zębów naturalnych



Kolor jest właściwością optyczną, która wpływa w dużym stopniu na wygląd zęba. W rzeczywistości jest to trójwymiarowa przestrzeń, na którą składają się:

- hue - barwa - kolor sam w sobie
- chroma - nasycenie koloru
- value - jasność koloru

W stomatologii, morfologia tkanek zęba wnosi jeszcze inne właściwości optyczne decydujące o wyglądzie zęba, takie jak przezierność, opalescencja i fluorescencja.



Doskonała przezierność i opalescencja

Sposób w jaki naturalny ząb odbija światło decyduje o odbiorze jego barwy przez oko ludzkie.

Rozróżnia się dwa typy odbicia:

- odbicie lustrzane, które występuje wtedy, gdy wszystkie długości fal ulegają odbiciu z powrotem do oka
- odbicie rozproszone ma miejsce wtedy, gdy światło wewnątrz zęba jest odbijane przez kompleks wewnętrznych struktur zęba. Ten typ odbicia jest odpowiedzialny za to, jak barwa, nasycenie i jasność zęba, a także jego przezierność i opalescencja są postrzegane w danym momencie.

PRZEWODNIK KLINICZNY

Struktura cząsteczkowa naśladuje zdolność odbicia światła przez naturalny ząb

Obserwując właściwości optyczne zęba oczywisty staje się fakt, że im bardziej materiał odbudowujący będzie naśladował wewnętrzną strukturę naturalnego zęba, tym bardziej wypełnienie upodobni swój wygląd do naturalnych zębów i będzie niezauważalne w jamie ustnej.

Aby to osiągnąć, materiał GC GRADIA DIRECT składa się z mikrocząsteczkowej matrycy żywicznej, zawierającej w większości krzemionkę i prepolimeryzowane cząsteczki wypełniacza. Ilość każdego ze składników oraz rozmiar i rozkład cząsteczek zostały precyzyjnie dobrane, co po ich połączeniu dało wiele powierzchni o zróżnicowanych właściwościach odbijania światła. Powstała różnorodna, wielopowierzchniowa struktura wewnętrzna, która oddaje wewnętrzne refleksy świetlne dokładnie tak, jak w zębie naturalnym.

Naturalne odbicie światła jest istotą naturalnej estetyki

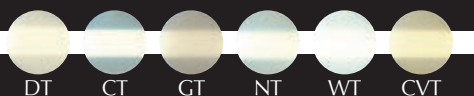


Rzeczywiście, efekt kameleona uzyskany za pomocą pojedynczego odcienia GC GRADIA DIRECT jest często tak dobry, że wypełnienie upodabnia się do otaczających zębów i staje się „estetycznie niewidoczne”, a użycie dodatkowych odcieni zapewnia jego wyjątkową końcową estetykę.

GC GRADIA DIRECT

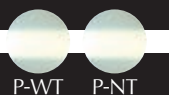
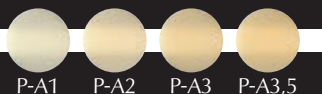
Struktura cząsteczkowa współpracująca
z wyjątkowym systemem odcieni

22 odcienie Anterior



XBW: Do bardzo wybielonych zębów
BW: Do wybielonych zębów
CV: Przyszypkowy
CVD: Przyszypkowy ciemny
DT: Ciemny przezierny
CT: Czysty przezierny
GT: Szary przezierny
NT: Naturalny przezierny
WT: Biały przezierny
CVT: Przyszypkowy przezierny

6 odcieni Posterior



Odcienie standardowe
i specjalne wewnętrzne
oparte są na kolorniku Vita®.

By uzyskać odcienie, które odtworzą niepowtarzalną, typową dla materiału zróżnicowaną wewnątrznie strukturę i będą przystosowane do pracy techniką jedno- i wielowarstwową, została opracowana jedyna w swoim rodzaju paleta barw, w której każdy odcień jest dopasowany pod względem jego barwy, nasycenia, jasności i przezierności.

Odcienie standardowe

Przydatne w technice pracy jednym, jak i wieloma odcieniami, do wypełnień zębów zarówno w odcinku przednim, jak i bocznym.

Odcienie specjalne

Przydatne w technice pracy wieloma odcieniami, są dostępne w dwóch wersjach:

- Odcienie wewnętrzne
Dostępne są tylko w wersji do zębów w odcinku przednim (Anterior). Mają mniejszą przezierność i są nakładane pod odcienie standardowe, aby wyeliminować niekorzystny „efekt ciemnego prześwitwania” z jamy ustnej.
- Odcienie zewnętrzne
Dostępne są w wersji do zębów w odcinku przed-

nim (Anterior) i bocznym (Posterior). Nakładane na odcienie standardowe naśladują jasność i przezierność szkliwa, nadając wypełnieniu bardzo naturalny porównywalny z żywym zębem wygląd.

GC GRADIA DIRECT

Anterior

Wersja przeznaczona do:

- ubytków klasy III, IV i V
- ubytków klinowych oraz ubytków w cementie korzeniowym
- licówek bezpośrednich i zamykania diastem

GC GRADIA DIRECT

Posterior

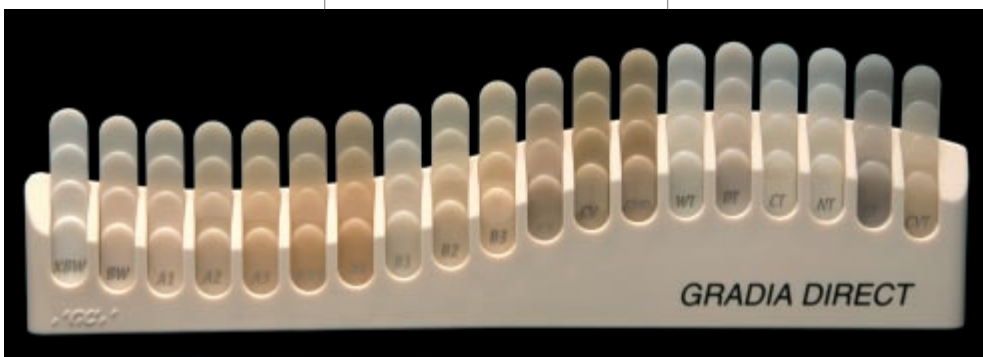
Wersja przeznaczona do:

- ubytków klasy I i II
- przypadków, gdy wymagany jest kontrast na zdjęciach rtg

Kolomnik

Odcienie standardowe oraz odcienie specjalne wewnętrzne oparte są na kolomniku VITAPAN Classical®, ale niektóre z odcieni specjalnych zewnętrznych są niepowtarzalne. Dla ułatwienia wyboru właściwego odcienia przydatny jest prosty w użyciu kolomnik GC GRADIA DIRECT. Poszczególne odcienie przedstawione są w formie palety złożonej z próbek w kształcie klinów o wzrastającej grubości, które pozwalają lekarzowi ocenić, jaki wpływ ma grubość warstwy materiału w odniesieniu do poszczególnych odcieni.

Bardziej szczegółowe informacje dotyczące odcieni oraz jak i kiedy je stosować opisane są w kolejnym rozdziale.



Wszystkie właściwości niezbędne do uzyskania długotrwałego wypełnienia

Oprócz wyjątkowej estetyki, GC GRADIA DIRECT ma wszystkie inne właściwości jakich oczekuje się od materiału do wypełnień.

Dobra polerowalność

GC GRADIA DIRECT jest materiałem, który daje się szybko i łatwo polerować, aby osiągnąć gładką i błyszczącą powierzchnię i tym samym lepszą estetykę.

Twardość i elastyczność

Duża odporność na zginanie, działanie sił okluzyjnych i odkruszenie materiału GC GRADIA DIRECT wynika z wysokiej odporności na złamanie i niskiej wartości modułu elastyczności.

Wysoka odporność na ścieranie

GC GRADIA DIRECT ma wysoką twardość i odporność na ścieranie, jak również brak efektu aktywnego ścierania zębów przeciwstawnych. Ma to szczególnie znaczenie w przypadku wypełnień w odcinku bocznym.

Polimeryzowanie światłem

GC GRADIA DIRECT może być utwardzana światłem halogenowym, plazmowym lub diodowym. Zmiana barwy po polimeryzacji jest minimalna.

Kontrast na zdjęciach rtg

GC GRADIA DIRECT w wersji Posterior daje kontrast rtg.



Pojedynczy odcień w większości przypadków

Okolo 95 % wypełnień kompozytowych wykonywanych jest z użyciem jednego odcienia. Zastosowanie pojedynczego odcienia GC GRADIA DIRECT do wypełnienia ubytków klasy I, II, III i V.



Klasa I



Klasa II



Klasa III



Klasa V

TECHNIKA WYPEŁNIANIA

1 Dobór odcienia

Po oczyszczeniu zęba pumeksem i wodą, a przed jego odizolowaniem (założeniem koferdamu) należy dobrać odcień posługując się kolornikiem GC GRADIA DIRECT. W technice pojedynczego odcienia wybierz JEDEN odcień standardowy. Te odcienie powstały w oparciu o klasyczny kolornik VITAPAN Classical® oraz posiadają odpowiednią równowagę pomiędzy barwą, nasyceniem, jasnością i przeziernością.

- do wypełnień w odcinku przednim
Odcienie standardowe zawierają kolory z grupy A (czerwono-brązowe), B (czerwono-żółte) i C (szare) oraz dodatkowo 2 odcienie do zębów wybielonych - XBW i BW oraz dwa odcienie przyszyjkowe CV i CVD.

- do wypełnień w odcinku bocznym
Odcienie Standardowe zawierają tylko kolory z grupy A.

2 Preparacja ubytku

Ubytek opracować zgodnie z obowiązującymi zasadami.



Preparacja ubytku

3 Bonding - stosowanie systemu wiążącego

Do połączenia GC GRADIA DIRECT ze szkliwem i/lub zębiną zastosować światłoutwardzalny system wiążący tj. GC G-BOND, GC UniFil Bond lub GC Fuji BOND LC. W przypadku głębokich ubytków dno pokryć płynnym kompozytem tj. GC GRADIA DIRECT Flo. Jako podścielenie można także zastosować GC Fuji LINING PASTE PAK lub GC Fuji LINING LC. W technice kanapkowej materiałami z wyboru do odbudowy zębiny są GC Fuji IX GP (Fast) lub Fuji II LC.



GC G-BOND



GC Fuji BOND LC



GC Fuji IX GP (Fast)

4 Aplikacja do ubytku

Wybrany odcień standardowy może być aplikowany z:

- jednorazowych ampulek Unitip bezpośrednio do ubytku.



- strzykawek - na bloczek do mieszania, a następnie do ubytku za pomocą odpowiedniego instrumentu.



5 Kształtowanie powierzchni

Powierzchnię wypełnienia należy ukształtować w standardowy sposób przed polimeryzacją materiału.



6 Utwardzanie światłem

Po wymodelowaniu, materiał naświetlić (dokładne informacje na stronie 20)



KIEDY I JAK?

7 Opracowanie końcowe i polerowanie

Powierzchnię ubytku opracować i wypolerować zgodnie ze standardowymi technikami.



Opracowanie za pomocą wiertła diamentowego



Polerowanie z użyciem krążka ściernego



Wynik końcowy w koferdamie



Efekt ostateczny

POJEDYNCZY ODCIĘĆ

Przykłady końcowych rezultatów



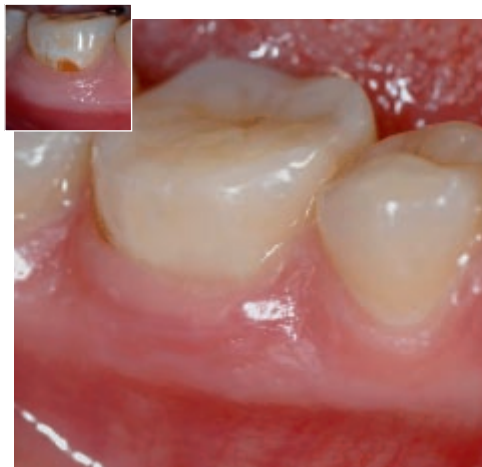
KLASA I



KLASA II



KLASA III



KLASA V

KIEDY I JAK?

Praca z użyciem kilku odcieni dla lepszej estetyki lub w rozległych ubytkach

Aby osiągnąć najlepszy efekt estetyczny w przypadku każdego wypełnienia kl I-V czy rozległych ubytków np. klasy IV, użyj odcieni specjalnych w połączeniu z odcieniami standardowymi.



Klasa IV



Klasa I



Klasa II



Klasa III



Klasa V

Dobór odcienia

Po oczyszczeniu zęba pumeksem i wodą, a przed jego odizolowaniem - założeniem koferdamu, należy dobrać odcień posługując się kolornikiem GC GRADIA DIRECT. W technice pracy wieloma odcieniami wybór odcienia jest uzależniony od lokalizacji wypełnienia - odcinek przedni lub boczny.

Odcienie standardowe

W przypadku ubytków w odcinku przednim lub bocznym odcień standardowy jest wybierany w ten sam sposób jak w technice pracy jednym odcieniem.

Odcienie specjalne wewnętrzne

W ubytkach zębów przednich wybrany odcień specjalny wewnętrzny jest nakładany pod odcień standardowy.



Odcień standardowy

Odcienie specjalne wewnętrzne mają wyższą opakowość (tzn. są mniej przezierne) niż odcienie standardowe i są stosowane, aby :

- zablokować „ciemny prześwit” z jamy ustnej lub zamaskować przebarwioną zębinę
- odtworzyć zębinę w przypadkach znacznej utraty tkanek twardych zęba, tj. w rozległych ubytkach klasy III i IV

Dostępne są 3 odcienie: A02, A03 i A04, z których każdy ma podobną barwę, ale zwiększa się nasycenie. Przezorność zachowana jest na tym samym poziomie.



Odcień specjalny wewnętrzny

Odcienie specjalne zewnętrzne

Powierzchnia szkliva nadaje zębom naturalny wygląd i witalność oraz jest odpowiedzialna za jasność zęba. Znaczenie jasności jest często niedoceniane w porównaniu z barwą i natężeniem odcienia, a w rzeczywistości dobranie w pierwszej kolejności dobarwień prawidłowej jasności wpływa na 60% ostatecznego koloru, podczas, gdy trafny wybór odpowiedniego natężenia decyduje o 90% „koloru”, a końcowe 10% jest osiągane przez wybór właściwej barwy. Jasność odcienia zdecydowanie najlepiej można ocenić patrząc na brzegi sieczne i powierzchnie stykowe zębów.



Wpływ złego doboru jasności na efekt końcowy wypełnienia

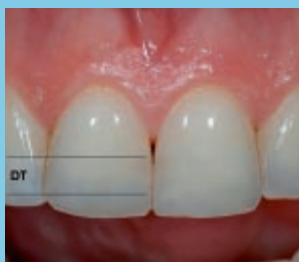
Wypełniając ubytki w odcinku przednim i bocznym odcienie specjalne zewnętrzne nakłada się na odcienie standardowe.

Odcienie specjalne zewnętrzne różnią się między sobą przeziernością i jasnością (poziom czerni/bieli), co umożliwia odtworzenie naturalnych właściwości szkliwa i jego wpływu na estetykę.

Są stosowane, aby:

- nadać ostatecznemu wypełnieniu bardziej naturalny wygląd
- odtworzyć charakterystyczne zmiany w szkliwie, zależne od wieku pacjenta

Szklivo wraz z wiekiem zmienia się z grubego u dziecka na cienkie u starszej osoby. Tej zmianie towarzyszy spadek jasności z wysokiej (bielszej) do niskiej (ciemniejszej). Do odtworzenia zmian w jasności szkliwa służą następujące specjalne odcienie zewnętrzne:



biały przezierny (WT)
DLA DZIECI I MŁODZIEŻY
ciemny przezierny (DT)
DLA DOROSŁYCH
szary przezierny (GT)
DLA LUDZI STARSZYCH

Wraz ze zmniejszaniem się grubości szkliwa, wzrasta jego przezierność. Do naśladowania tych zmian, np. na brzegach siecznych zębów u pacjentów dorosłych i w wieku podeszłym służą następujące specjalne odcienie wewnętrzne:



naturalny przezierny (NT)
czysty przezierny (CT)

Szczególne uwagę należy zwrócić na estetykę w obszarze przyszyjkowym. Do naśladowania tych zmian, a w szczególności do zwiększenia barwności („żywołność”) wypełnień ubytków klasy V, należy zastosować specjalny odcień zewnętrzny:

przyszyjkowy przezierny (CVT)

WIELE ODCIENI

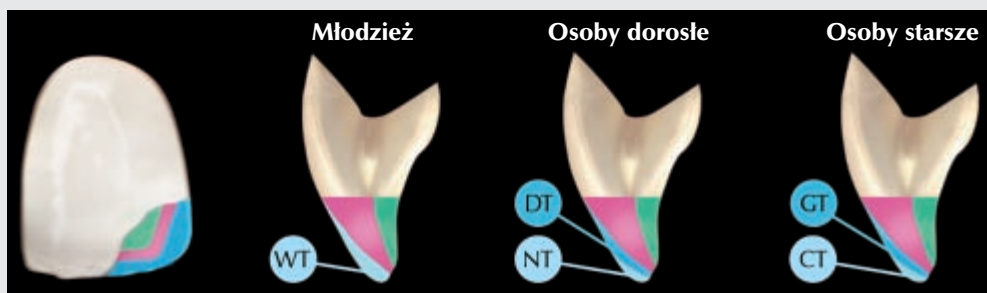
Tabela łączenia odcieni

W doborze najbardziej odpowiednich odcieni do odbudowy techniką warstwową ubytków w przednim odcinku zębów, można posłużyć się poniższą tabelą:

ODCIEN	A1	A2	A3	A3.5	A4	B1	B2	B3	C3
Specjalny wewnętrzny	BW	AO2	AO3	AO3	AO4	BW	AO2	AO3	AO4
Standardowy	A1	A2	A3	A3.5	A4	B1	B2	B3	C3
Specjalny zewnętrzny	WT	DT	DT	DT	DT	WT	WT	DT	DT

Schemat polichromatycznej odbudowy warstwowej

Klasa IV



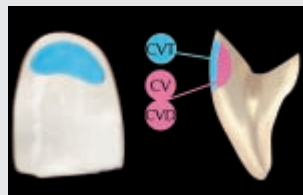
Klasa I i II



Klasa III



Klasa V



KIEDY I JAK?

Przykłady zastosowań klinicznych

Klasa IV



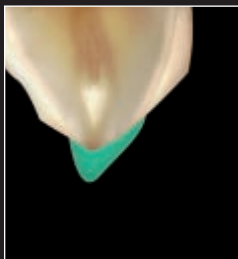
Sytuacja wyjściowa



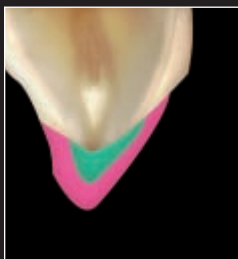
*Stopień typu bevel
dla lepszej
adaptacji odcienia*



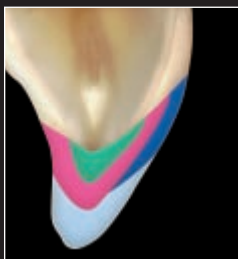
*Odcień specjalny
wewnętrzny AO2*



*Odcień
standardowy A1*

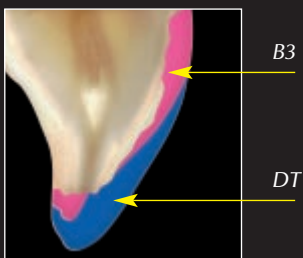


*Odcień specjalny
zewnątrzny
DT lub NT*

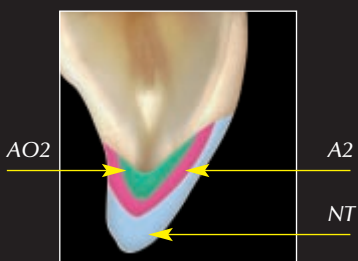


WIELE ODCIENI

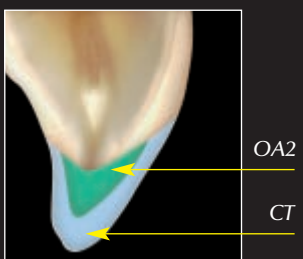
Licówka wykonana metodą bezpośrednią



Klasa IV



Klasa IV



KIEDY I JAK?

Zalecenia ogólne

Utwardzanie światłem

Po ukształtowaniu wypełnienie należy utwardzić światłem zgodnie z poniżej zamieszczoną tabelą. W technice wieloodcieniowej materiał powinien być nakładany i utwardzany warstwowo. Maksymalne grubości warstw określone są w tabeli.

Czas naświetlania i głębokość efektywnej polimeryzacji

GC GRADIA DIRECT ANTERIOR:

Czas naświetlania	Plazma arc (2000mW/cm ²)	3sec.	6sec.
	GC G-Light (1200mW/cm ²)	10sec.	20sec.
Odcień	Halogen/LED (700mW/cm ²)	20sec.	40sec.
CT, NT, WT, GT, CVT		3.0mm	3.5mm
A1, A2, B1, B2, XBW, BW, DT		2.5mm	3.0mm
A3, B3		2.0mm	3.0mm
A3.5, A4, C3, AO2, AO3, AO4, CV, CVD		1.5mm	2.5mm

GC GRADIA DIRECT POSTERIOR:

Czas naświetlania	Plazma arc (2000mW/cm ²)	3sec.	6sec.
	GC G-Light (1200mW/cm ²)	10sec.	20sec.
Odcień	Halogen/LED (700mW/cm ²)	20sec.	40sec.
P-A1, P-A2, P-WT, P-NT		2.5mm	3.0mm
P-A3, P-A3.5		2.0mm	3.0mm

CZYM?

Dostępne opakowania

GC GRADIA DIRECT

GC GRADIA DIRECT łącznie z systemem łączącym GC G-Bond oraz kompozytem płynnym GC Gradia Direct Flo służącym do podścielania ubytków, stanowią kompletny system do bezpośredniej odbudowy ubytków.

ODCIENIE

22 odcienie do zębów przednich (Anterior)

Standardowe:

XBW, BW, A1, A2, A3, A3.5, A4, B1, B2, B3, C3, CV, CVD

Specjalne wewnętrzne:

AO2, AO3, AO4

Specjalne zewnętrzne:

DT, CT, GT, NT, WT, CVT

6 odcieni do zębów bocznych (Posterior)

Standardowe:

P-A1, P-A2, P-A3, P-A3.5

Specjalne zewnętrzne:

P-WT, P-NT



Zestawy nie zawierają odcieni B1 i XBW

AMPUŁKI JEDNORAZOWE (UNITIPS)

Zestaw wprowadzający:

Po 5 ampułek w odcieniach: A2, A3, A3.5, AO3, CV, CT, P-A2 oraz kolornik

Uzupełnienia:

20 ampułek w odcieniach: A1, A2, A3, A3.5, AO3, CV, DT, NT, P-A1, P-A2, P-A3, P-A3.5, P-WT, P-NT

10 ampułek w odcieniach: A4, B2, B3, C3, AO4, CVD, BW, CT, WT, GT, CVT

Objętość materiału w 1 ampułce: 0.16 ml

Waga materiału w 1 ampułce: 0.24g (Anterior) i 0.28g (Posterior)

STRZYKAWKI

Zestaw wprowadzający:

7 strzykawek w odcieniach: A2, A3, A3.5, AO3, CV, CT, P-A2 oraz kolornik

Uzupełnienia:

1 strzykawka w dowolnym odcieniu

Aksesoria

Podajnik do ampułek
Kolornik

Objętość materiału w strzykawce: 2.7ml
Waga materiału w strzykawce: 4g (Anterior) i 4.7g (Posterior)

Uzupełniające się produkty GC



GC G-BOND

GC G-BOND jest jednoskładnikowym, jednowarstwowym, zaawansowanym technologicznie systemem wiążącym VII generacji przeznaczonym do światłoutwardzalnych materiałów kompozytowych. W celu połączenia kompozytu ze szkliwem i zębiną zastosowano zarówno chemiczną jak i mikromechaniczną adhezję. Dwa monomery funkcyjne, 4-MET i ester kwasu fosforowego, łączą się cząsteczkami nanofilowymi i tworzą wyjątkowo stabilne i trwałe połączenie z zębiną: Strefę Nano Interakcji (NIZ). Światłoutwardzalny i samowytrawiający, GC G-BOND jest szybki i prosty w użyciu, za ledwie 30 sekund na 3 etapy: aplikację GC G-BOND na opracowane szkliwo i zębinę, pozostawienie na 10 sekund, rozprowadzenie powietrzem pod MAKSYMALNYM ciśnieniem przez 5 sekund w obecności ssaka, a na końcu naświetlenie przez 10 sekund.

OPAKOWANIA

Zestaw Starter - butelka

5 ml butelka, 50 mikrokońcówek aplikacyjnych, 1 uchwyt, 1 podstawka do dozowania

Zestaw Starter - ampułki jednorazowe

50 x 0.1 ml ampułki jednorazowe, 50 zielonych mikroaplikatorów jednorazowych



GC GRADIA DIRECT Flo

GC GRADIA DIRECT Flo do podścielania ubytków pod wypełnienia z GC GRADIA DIRECT, jest mikrocząsteczkowym kompozytem hybrydowym, dającym kontrast na zdjęciach rtg i utwardzanym światłem. Jest łatwa w użyciu, ma płynną, nie klejącą się i nie ściekającą konsystencję, która umożliwia doskonałą adaptację do ścian ubytku.

OPAKOWANIA

Uzupełnienie:

2 x 1.5 g / 0.75 ml strzykawki, 4 końcówki dozujące typu igły, 2 nakrętki
Odcień: A3

Akcesoria:

GC GRADIA DIRECT Flo końcówki dozujące metalowe, 20 sztuk
GC GRADIA DIRECT Flo końcówki dozujące plastikowe, 20 sztuk

Kolomik VITAPAN Classical® i Vita® są znakami zastrzeżonymi znakami handlowymi firmy Vita Zahnfabrik, Bad Säckingen, Niemcy.

CZYM?

Uzupełniające się produkty GC

GC Fuji IX GP (FAST)

GC Fuji IX GP (normalnie wiążący) i GC Fuji IX GP FAST (szybkowiązący - tylko 3 min.) jest konwencjonalnym, chemoutwardzalnym glasonomerem idealnym do wypełnień ubytków klasy I, II i V w odcinku bocznym, jak również do odbudowy zrębu korony oraz jako materiał podkładowy odtwarzający zębinę w technice kanapkowej, szczególnie w połączeniu z GC GRADIA DIRECT.

Dostępne odcienie: A1**, A2, A3, A3.5, B2, B3, C4

OPAKOWANIA:

Kapsułki: 50 kapsułek (min. objętość materiału zmieszanego w kapsułce 0.14 ml)
** tylko GC Fuji IX GP

Proszek-Płyn:

(tylko GC Fuji IX GP)

Zestaw 1-1: 15 g proszku, 6.4 ml płynu, akcesoria

Uzupełnienia: 15 g proszku 6.4ml płynu

GC Fuji LINING LC

GC Fuji LINING LC jest światłoutwardzalnym glasonomerem do szybkiego podścielenia ubytków pod wypełnienia amalgamatowe, kompozytowe i porcelanowe. Szybko wiąże (30 sekund utwardzany światłem widzialnym), ma niską rozpuszczalność w wodzie, jest niewrażliwy na wilgoć i nałożony cienką warstwą doskonale łączy się z tkankami zęba oraz daje kontrast na zdjęciach rtg, co umożliwia diagnostykę pozabiegową.

OPAKOWANIA

Proszek/Płyn

Zestaw 1-1: 10 g proszku, 6.8 ml płynu

Uzupełnienia: 10 g proszku 6.8 ml płynu

GC Fuji LINING LC Paste Pak

Pierwszy światłoutwardzalny, modyfikowany żywicą cement glasonomerowy do podkładów dostępny w postaci pasta-pasta. Dwukomorowy pojemnik (nabój) umożliwia łatwe, szybkie i precyzyjne dozowanie materiału. Zmieszanie materiału do idealnej dla podścielenia, pozbawionej pęcherzyków powietrza konsystencji trwa tylko 10 sekund; warstwa tworząca film jest wystarczająco cienka, by umożliwić precyzyjne rozprzodzenie w ubytku bez spływania i łączy się bezpiecznie z tkankami zęba bez kondycjonowania, a także z kompozytem.

OPAKOWANIA:

Uzupełnienie: 7 g/4.7 ml nabój

Paste Pak, bloczek do mieszania

Akcesoria: Podajnik

GC Fuji II LC Improved

Światłoutwardzalny, modyfikowany żywicą glasonomer, który daje bezpieczne, skuteczne i długotrwałe rezultaty. Jest idealnym materiałem do wypełnień ubytków klasy III i V w odcinku

przednim i bocznym oraz jako podkład.

Dostępne odcienie: A1, A2, A3, A3.5, A4, B2, B3, B4, C2, C4, D2

OPAKOWANIA:

Kapsułki: 50 kapsułek różnych lub pojedynczych

odcieni (min. objętość materiału zmieszanego w kapsułce 0.10ml)

Proszek-Płyn: Zestaw 3-2: 3 x 15g proszku (A2, A3, B3), 2x 6.8ml płynu

Uzupełnienia: 15g proszku 6.8ml płynu

GC EUROPE N.V.
Head Office
Interleuvenlaan 13
B - 3001 Leuven
Tel. +32.16.39.80.50
Fax. +32.16.40.02.14
e-mail info@gceurope.com
www.gceurope.com

GC EUROPE N.V.
EEO Poland
ul. Królowej Jadwigi 325B
PL - 30-234 Kraków
Tel. +48.12.425.14.74
Fax. +48.12.625.28.60
e-mail: poland@eoo.gceurope.com
www.eoo.gceurope.com

