

# ИЗКУСТВОТО на ВЪЗСТАНОВИТЕЛНОТО Лечение



Умни  
решения  
от GC  
за всички Ваши  
Клинични  
Предизвикателства

**GC**

# Как да изберете оптимален възстановителен материал?

Днес повече от всякога са налични множество материали на пазара и става все по-предизвикателно да се определи кой от тях е най-подходящ за различни клинични ситуации.

Кои са **най-важните характеристики** на възстановителните материали?



Кои са **ключовите пациенти и свързаните с тях фактори**, които трябва да се вземат под внимание?



Как да **постигнете върха** на **клиничния успех**?



# Открийте иновативни решения от GC за всички Ваши възстановителни предизвикателства

От своето откриване, GC постоянно се фокусира върху развиването на **иновативни възстановителни материали**, пасващи при различни клинични ситуации.

С почти сто годишна история, GC с гордост представя пълно портфолио с възстановителни материали и ръководството, което да ви помага с тях...

GC Умни Решения за всички Ваши клинични предизвикателства.



**ВЪЗСТАНОВИТЕЛНИ  
РЕШЕНИЯ**

# Кой възстановителен материал...

Висок риск от кариеси?



По-малко кооперативни пациенти?



Необходимост от временни решения?



Невъзможна перфектна изолация?



Умерени естетични изисквания или необходимост от достъпно решение?



Изберете **Гласйономер**



Изберете **Гласхибрид**

## ...за КОЯ **КЛИНИЧНА СИТУАЦИЯ?**

Необходима ли  
е дълготрайност?



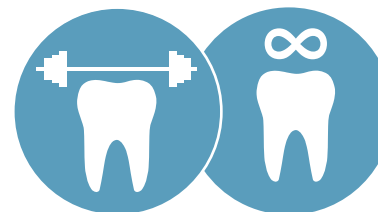
Възможна ли е  
добра изолация?



Изисква ли се  
висока естетика?



Трябва ли голяма  
здравина?



Изберете **КОМПОЗИТ**





Нашето **НАСЛЕДСТВО**  
при **ВЪЗСТАНОВЯВАНИЯТА**

**GC**  
**Гласйомери**

- Fuji II LC
- Fuji TRIAGE
- Fuji IX семейство
- Fuji VIII GP
- Кондиционери

# Уникалните предимства на гласйономерите



## Гласйономерите са толерантни към влага

Употребата на кофердам е въпрос на избор, когато възстановявате зъба с гласйономер, тъй като тези материали **толерират влагата**. Това е голямо предимство при **субгингивални случаи** или при тези, които изискват **кратко време за работа**.



## Гласйономерите се свързват химически със зъба

Гласйономерите се **свързват химически** с естествения зъб, без употребата на каквито и да било адхезиви. От **млад апризматичен емайл** до **склеротичен дентин на възрастен**, те осигуряват **надеждно маргинално запечатване** и **оптимална дълготрайност**.



## Гласйономерите са щадящи зъба

Гласйономерите могат да се използват при случаи с техника на **частична екскавация на кариозната тъкан**, подпомагайки осъществяването на минимално инвазивни препарации. Тъй като не се използва ецване, **няма риск от постоперативна чувствителност**, което също превръща гласйономерите в **сигурно лечебно решение**.

## GC Fuji® II LC

Фотополимеризиращ, модифициран със смола,  
възстановителен гласиономер



## Лесна техника – Красиви дълготрайни резултати

### Ключови предимства

- **Контролирано втвърдяване със светлина** за лесен и бърз подход
- Отлична **естетика и транслюцентност**
- Изключително **доказано клинично представяне**
- Идеален при **шиечни ерозии / клиновидни дефекти, коренови повърхности**, възстановявания и **детска дентална медицина**
- Оптимална също и при **отворени и затворени сандвич техники**
- Силна химична връзка за **перфектно маргинално запечатване**

„Fuji II LC е много удобен материал, когато изоляцията на кавитета е предизвикателство, при деца или много възрастни пациенти. Fuji II LC също така се свързва оптимално с дентина дори, когато той е склеротичен, превръщайки се в добър избор за възстановяване на Клас V, особено тези, причинени от абразия.“

Dr Martin Hoftvedt, Норвегия

### Опаковки

- Капсули
- Прах/Течност

### Разцветка

- A1, A2, A3, A3.5, A4, B2, B3, B4, C2, C4, D2



Възстановяване на шиечна ерозия с Fuji II LC



Възстановяване на Клас III кавитети на млечни зъби с Fuji II LC



Предоставено от Dr Geoff Knight, Австралия

Предоставено от Dr Jamie Lucas, Австрия



## GC Fuji® TRIAGE

Защита и временни възстановявания  
с ниско вискозен гласйомер



Най-поливалентният материал за трудни ситуации  
Направляващ стабилизирането на кариеса и защитаващ повърхностите

### Ключови предимства

- Толерантен към влагата за **лесно нанасяне**, дори при **частично пробил зъби**
- Малка вискозност и отлична течливост за **перфектно запечатване на дълбоки вдлъбнатини и фисури**
- **Материал за избор при по-специфични ситуации:** деца, много възрастни пациенти, голям риск от кариес, зъби с МИХ...
- Наличен в уникален **розов цвят с ускорено втвърдяване и лесно проследяване**
- **Лесно отстраняване на временните възстановявания или достъп до кавитета при ендодонтско лечение** благодарение на розовия цвят
- Оптимален и при **хиперчувствителни зъби**

### Опаковки

- Капсули
- Прах/Течнос

### Разцветка

- Розов, Бял

„Бидейки сред първите потребители на Fuji Triage във Франция и след толкова много години на използване, аз все още съм лоялен на този гласйомер. Той няма еквивалент и е толкова удобен за ежедневната превентивна стоматология.“

Dr Michel Blique, Франция



Защита на частично пробил зъб с Fuji TRIAGE Pink



Защита на кореновата повърхост с Fuji TRIAGE White и покривен слой



Предоставено от Dr Michel Blique, Франция

Предоставено от Dr Graeme Milicich, Нова Зеландия

## GC Fuji® IX GP, GP FAST и GP EXTRA

Гласйономер за постериорни възстановявания  
с голяма вискозност



Доказалият се "златен стандарт"  
Безпроблемни гласйомери за дистални кавитети

### Ключови предимства

- **Кондензируеми** материали, **лесни за нанасяне и контрол**
- Без смола
- Идеални за **употреба при техника на затворен сандвич** и за **временни възстановявания**
- Fuji IX GP FAST е с **намалено време за работа:** само 3 минути от смесването до завършването
- Fuji IX GP EXTRA съдържа **по-голямо количество наличен флуорид** и предлага **по-висока трансплуцентност**

„Fuji IX GP EXTRA е универсален гласйономерен възстановителен материал, характеризира се лесно манипулиране, най-доброто химично коронарно запечатване и голяма здравина. Fuji IX GP EXTRA е несравним, клинично доказал се и си остава най-гъвкавата гласйономерна система.“

Dr Akit Patel, Великобритания

### Опаковки

- Fuji IX GP FAST: Капсули
- Fuji IX GP & Fuji IX GP EXTRA: Капсули и Прах/Течност

### Разцветка

- Fuji IX GP: A2, A3, A3.5, B2, B3, C4
- Fuji IX GP FAST: A1, A2, A3, A3.5, B2, B3, C4
- Fuji IX GP EXTRA: A1, A2, A3, A3.5, B1, B2, B3, C4



Разрушено амалгамено възстановяване



Отстраняване на амалгамата и  
препарация



Възстановяване с Fuji IX GP EXTRA



Окончателните временни  
възстановявания

Предоставено от Dr Matteo Basso, Италия

## GC Fuji® VIII GP

Самовтвърдяващ модифициран със смола гласйомерен материал за антериорни възстановявания



### Ключови предимства

- Много естетичен и транспlucentен, идеален за фронтални случаи
- Отлични механични качества и маргинален интегритет във времето
- Еднократно нанасяне

### Опаковки

- Капсули
- Прах/Течност

### Разцветка

- A2, A3, A3.5, B2, B3, C4



Възстановяване на дълбоки Клас III кавитети с Fuji VIII GP

Предоставено от Dr Valeriy Tishenko, Русия

## GC Кондиционери

### Ключови предимства

- Ефективно почистват повърхността за **подобрана адхезия**
- Подобряват **омокрянето и адаптацията** на възстановителния материал
- Подготвят емайла и дентина за химично свързване **без да отварят дентиновите тубули**
- Подобряват **маргиналното запечатване**
- Син цвят за **контролирано нанасяне**

### GC Dentin Conditioner GC Cavity Conditioner

Кавитетен кондиционер с полиакрилова киселина

Почистващ кавитета агент



- 10% полиакрилова киселина
- Време за нанасяне **20 секунди**



- 20% полиакрилова киселина
- 3% алуминиев хлорид хексахидрат
- Време за нанасяне **10 секунди**

# Нова генерация дълготрайни възстановявания

**GS**  
**Дълготрайна**  
**Биомиметична**  
**Система**

- EQUIA
- EQUIA Forte (гласхибрид)

## GC EQUIA®

Еднократно нанасяща се дълготрайна възстановителна система



## Доказала се постериорна възстановителна система Опростена дълготрайна естетика

### Ключови предимства

- Приложима при **дълготрайни възстановявания**, благодарение на комбинацията от **бързо втвърдяващ и трансlucentен много вискозен материал (EQUIA Fil)** и **много напълнено композитно покритие (EQUIA Coat)**
- **Бърз и толерантен към техниката постоянен материал**
- Голяма **фрактурна якост, флексурална здравина и устойчивост на флексурална умора**
- Повишаваща се здравина на материала във времето поради **уникалния матуриращ ефект**, подпомогнат от слюнката
- Време за работа **само 3'30"**
- **Най-естетичният в своя клас**, благодарение на **високата си трансlucentност**
- **Доказал се клинично последните 10 години**, показвайки отлично ниво на успеваемост на дисталните възстановявания

### Опаковка

- EQUIA Fil: Капсули
- EQUIA Coat: Бутилка

### Разцветка

- A1, A2, A3, A3.5, B1, B2, B3, C4, SW

„EQUIA възстановителната система е показана при временни и постоянни възстановявания (малки оклузални и апроксимални кавитети), и има забележителни качества: химична адхезия към зъбните тъкани, маргинално запечатване, подобрени механични качества, толерантност към техниката, бързина на процеса и биосъвместимост.“

Dr Jean-Pierre Attal, Франция



Заместване на амалгама с естетичната EQUIA



Възстановяване на Клас V кавитети с EQUIA



Предоставено от Dr Magdalena Kukurba-Setkowicz, Полша

Предоставено от Dr Michel Blique, Франция

# Допълнителните предимства на гласхибридната технология



Гласхибридите  
Ви отвеждат на ново  
ниво

Гласхибридните системи ви предлагат **здравината на последните, иновационни стъкла**, в комбинация с **износоустойчивостта на напълнените покрития**. Уникалната синергия между покритието и възстановителния материал **подобрява трайността и износоустойчивостта** на възстановяването.



Гласхибридите са  
истинските еднократно  
нанасящи се материали

Гласхибридите **втвърдяват химически** за кратко време и не изискват да бъдат нанасяни на слоеве\*. **Нямат ограничение в дълбочината на втвърдяване и нямат свиване** по време на втвърдяването си, превръщайки се в **много безопасно решение при нанасянето наведнъж**.



Гласхибридите  
разширяват Вашите  
възможности

Благодарение на устойчивостта си гласхибридите са единственият стъклен материал, който предлага **разширени индикации**. Те са идеален материал за клас V и **подложени на натоварване клас I и II кавитети\***.



Гласхибридите са  
дълготрайни възста-  
новителни материали

Клиничните изследвания показват, че гласхибридите са отлична опция за **дълготрайни дистални възстановявания** и за **заместване на стари амалгамени възстановявания**.

\*Обърнете се към Инструкциите за употреба

## GC EQUIA® Forte

Еднократно нанасяща се гласхибридна, дълготрайна, възстановителна система



Без съперници, без равни  
Гласхибридна технология – по-здрава от всякога

### Ключови предимства

- **Случаи, изискващи дълготрайност**
- Модерна гласхибридна технология, осигуряваща **ненадмината здравина и износоустойчивост**
- Разработена на базата на **клинично доказалата** се формула на EQUIA
- **Истински еднократно нанасящ се материал** почти без никакво свиване
- **Разширени индикации**, включващи Клас II кавитети (до 1 mm дистанция от туберкулите)
- Изключително омокряне **без необходимост от нанасяне на кондиционер**
- Отлична манипулативност, благодарение на **високата плътност, възможността за компактизиране и нелеплива консистенция**
- **Блестяща, гладка, запечатана и износоустойчива повърхност**, благодарение на композитното покритие EQUIA Forte Coat
- Пълно време за втвърдяване **само 3'30"**

„EQUIA Forte добавя стойност на моята практика, помагайки ми да контролирам дълбоките кариозни лезии и да запазя виталността на зъба. Това е мощно средство, което съвременната, успешна дентална клиника не бива да пропуска.“

Dr Matteo Basso, Италия

### Опаковка

- EQUIA Forte Fil: Капсули
- EQUIA Forte Coat: Бутилка или Еднократни дози

### Разцветка

- A1, A2, A3, A3.5, B1, B2, B3, C4



Дълбока кавитетна подготовка



Поставяне на EQUIA Forte Fil
























Нанасяне EQUIA Forte Coat



Окончателното EQUIA Forte възстановяване

Предоставено от Dr Matteo Basso, Италия

# Най-добрият избор за всеки случай

 Дълготрайни възстановявания  Високо вискозни гласйонмери  Ниско вискозни гласйонмери  Модифицирани със смола гласйонмери  Фотополимеризиращ материал			ДИСТАЛНИ					ФРОНТАЛНИ		ДРУГИ ИНДИКАЦИИ						
			Клас I		Клас II			Клас V	Основа (сандвич техника)	Клас III	Клас V	Изграждане на пънче	Временни зъби	Защита на фисури	Защита на коренови повърхности	Временни възстановявания
			Малки, без натоварване	Големи, носещи натоварване	Малки, без натоварване	Малки, носещи натоварване	Големи, носещи натоварване*									
<b>EQUIA Forte (гласхибрид)</b>			+++	+++	+++	+++	+++		+	+++	++		+	+		
<b>EQUIA</b>			+++	+++	+++	+++	++		+++	++	++		+	+		
<b>Fuji II LC</b>			+				++	+++	+++	+++	++	+++				
<b>Fuji TRIAGE</b>	 **											+++	+++	+++		
<b>Fuji IX GP</b>			+		+		+	+++		+	++	+	+	+++		
<b>Fuji IX GP FAST</b>			+		+		+	+++		+	++	++	+	+++		
<b>Fuji IX GP EXTRA</b>			+		+		+	+++		+	++	++	++	+++		
<b>Fuji VIII GP</b>									+++	+++			++			

\* Препарацията трябва да бъде 1-1.5mm от върховете на туберкулите. Обърнете се към инструкциите за употреба.

\*\* Командно втвърдяване на Розовия цвят



## EQUIA Forte

Идеален за дълготрайни дистални възстановявания



- ✓ Клас I
- ✓ Клас II
- ✓ Дистален Клас V
- ✓ Изграждане на пънце
- ✓ Възрастова стоматология

## Fuji II LC

Лесна, фотополимеризираща опция



- ✓ Детска стоматология
- ✓ Сандвич техника
- ✓ Клас III
- ✓ Фронтални Клас V

## Fuji TRIAGE

Най-добрата течна защита



- ✓ МИХ
- ✓ Дълбоки кавитети
- ✓ Запечатване на фисури
- ✓ Частично поникнали зъби
- ✓ Запечатване на ендо-кавитети
- ✓ Защита на коренови повърхности
- ✓ Временни възстановявания

3 ключови продукта

Техническа информация

	EQUIA Forte	EQUIA	Fuji II LC		Fuji TRIAGE		Fuji IX GP		Fuji IX GP FAST	Fuji IX GP EXTRA		Fuji VIII GP	
Време за работа (мин) при 23°C	1'15	1'15	3'15	3'45	1'40		2'00		1'15	1'15	2'00	1'30	2'10
Общо време за втвърдяване (мин) при 23°C	2'00	2'00	Фотополимеризиране		2'30		2'20		2'00	2'00	2'20	2'10	2'20
Окончателно време за завършване при 37°C	2'30	2'30			6'00*		6'00		3'00	2'30	6'00		6'00
Срок на годност (години)	Капсули - 2 Покритие - 3	Капсули - 2 Покритие - 3	2	3	2	3	2	3	2	2	3	2	Прах-3 Течност - 2

\* 4'00 за Розовия прах при Командно Втвърдяване

Когато **Естетиката**  
срещне **Дълголетието**

## GC Композити

- **Essentia** семейство
- **G-ænial** семейство
- **GRADIA DIRECT** семейство
- **everX Posterior**
- **GRADIA CORE**

# Уникалните предимства на композитите



## Композитите са високо естетични

Композитите са най-добрият избор, когато търсим много **естетичен материал** за фронтални възстановявания или взискателни пациенти. Тяхната **транслуцентност** и **способността им да разсейват светлината** им позволяват да се **сляят по естествен начин със съседните зъбни структури** за перфектен краен резултат.



## Композитите са много здрави

Съвременните композити се характеризират с **голяма здравина** и са **способни да издържат на дъвкателните сили**. Също така те са създадени да **устоят на износването** и да **запазват гладката си повърхност** във времето. Друго предимство на композитите е, че предизвикват **по-малко изтриване на антагонистите** в сравнение с керамиката.



## Композитите са особено трайни

Благодарение на изключителните им физични качества, композитните материали са **много трайни** и могат да запазят доброто си представяне по отношение на **функция и естетика дълго време**. Разбира се, необходимо е **добро поддържане на хигиената**, за да се избегне акумулация на плака, която би била предпоставка за развитие на вторичен кариес.

## GC Essentia®

Универсален фотополимеризиращ  
рентгеноконтрастен композит



## Отворете вратата на улеснената работа Открийте естетични иновации

### Ключови предимства

- **Интуитивен избор на цвят** от 7 цвята
- Високо естетични резултати, постигнати лесно чрез **концепцията за два слоя**, която цели да **имитира естественото стареене на зъба**
- **Запазване на големия си блясък** благодарение на ултра фините си частици, използвани в емайловите цветове
- **Манипулативността на всеки слой** е пригодена към употребата му (по-мек дентин, кондензируем Universal...)
- Намален инвентар: **само 7 шприци** за всичките Ви случаи
- **Възможна индивидуализация** с Essentia Modifiers за изключително висока естетика

### Разцветка

- **3 Дентина:** Light (LD), Medium (MD), Dark (DD) за перфектно сливане
- **2 Емайла:** Light (LE), Dark (DE) за оптимална трансlucentност и опалесценция
- **1 Universal (U)** за постериорни монохроматични възстановявания
- **1 Masking Liner (ML)** за покриване на оцветявания
- **4 Модификатора** (Opalescent OM, Black BM, White WM, Red-Brown RBM) за специални ефети

„Копирането на природата с композит е трудно изпитание, с Essentia обаче, то се превръща в лека задача: просто се фокусирайте върху правилното оформяне на дентина и емайла, а материалът ще направи останалото за Вас. Наистина хитра система.“

Dr Javier Tapia Guadix, Испания



Първоначален изглед



Палатинална стена от Light Enamel



Дентинов слой от Medium Dentin



Окончателен резултат

## GC Essentia HiFlo®

Универсален фотополимеризиращ композит с голяма течливост



## GC Essentia LoFlo®

Универсален фотополимеризиращ композит с малка течливост



## Стигнете по-далеч с Essentia Universal 1 цвят, 3 възможности за дистални възстановявания

### Ключови предимства

- **Един Universal (U) цвят**, наличен в **три вискозитета** (HiFlo, LoFlo, паста)
- Изумително естествен ефект на сливане
- Всички вискозитети са **показани от Клас I до Клас V**, включително и оклузални кавитети
- **Отлични физични качества** на всички вискозитети, дори и на най-течливия
- Изберете своя **предпочитана консистенция**: HiFlo за омокряне и разтичане, и LoFlo за отлична тиксотропност
- **Малък инвентар**, тъй като един цвят може да се използва за всички постериорни възстановявания

### Разцветка

- **1 Universal цвят (U)**

„Минимално инвазивните процедури включват дизайн на много малки кавитети и в такива случаи, течните композити могат да бъдат много подходящи. И докато Essentia HiFlo е способна да навлезе и в най-тесните вдлъбнатини и фисури, Essentia LoFlo е идеална за големи оклузални дефекти, благодарение на тиксотропния си вискозитет.“

Dr David Gerdolle, Швеция



Малък Клас I кавитет



Възстановен с Essentia HiFlo



Некариозна лезия



Възстановена с Essentia LoFlo

## /// G-ænial® Anterior /// G-ænial® Posterior

Фотополимеризиращ рентгеноконтрастен композитен материал



Изкуството да създаваш невидима и дълготрайна естетика  
Насладете се на великолепна манипулативност и перфектно сливане

### Ключови предимства

- **Лесна работа** с гладък и нелеплив вискозитет
- Високо ниво на естетика благодарение на **оптималното разсейване на светлината и сливане**
- **Универсално използване:** от лекотата на един цвят до сложна полихроматичност
- Избор на емайли въз **основа на възрастта** на пациента
- Постериорните цветове са по-кондензируеми и рентгеноконтрастни за **лесно поставяне и проследяване**

### Разцветка

#### G-ænial Anterior:

- Стандартни цветове: XBW (Extra Bleach White), BW (Bleach White), A1, A2, A3, A3.5, A4, B1, B2, B3, C3, CV (Cervical), CVD (Cervical Dark)
- Вътрешни (опакерни) цветове: AO2, AO3, AO4
- Външни (емайлови): JE (Junior), AE (Adult), SE (Senior), TE (Translucent), IE (Incisal), CVE (Cervical)

#### G-ænial Posterior:

- Стандартни цветове: P-A1, P-A2, P-A3, P-A3.5
- Външни (емайлови) цветове: P-JE (Posterior Junior), P-IE (Posterior Incisal)

„G-ænial Anterior е отличен материал, перфектно тониран и лесен за работа. Позволява ми да направя перфектните фронтални възстановявания.“  
Dr Ulf Krueger Janson, Германия



Полихроматично нанасяне на G-ænial Anterior



Предоставено от Prof Marleen Peumans, Белгия



Невидимо възстановяване с G-ænial Posterior



Предоставено от Dr Javier Tapia Guadix, Испания

## G-ænial® Universal Injectable

Универсален високоякостен възстановителен материал



Силен като скала  
Започнете инжектирането!

Ключови предимства

- **Предназначен за всички класове кавитети** (без покриващ слой) благодарение на изключителната си здравина и износоустойчивост
- Без разтичане: материалът **перфектно запазва формата** си благодарение на оптималната си тиксотропия
- **Лесно излизане** от спринцовката и **без да прилепва към накрайника** - за максимален комфорт
- **Дълготрайна естетика** благодарение на отлично **задържане на гланца** и стабилност на цветовете
- Гъвкави накрайници за **лесен достъп до всеки кавитет**
- Висока рентгеноконтрастност за **перфектно проследяване**

„G-ænial Universal Injectable е предпочитан материал при всички индикации. Освен това е много лесно да го проследяваш, има изключителна здравина и перфектно сливане с естествените зъбни тъкани.“

Dr Ahmed Al-Jaff, Ирак

Разцветка

**16 цвята в 3 трансlucentни нива:**

- Стандартни цветове: XBW (Extra Bleach White), BW (Bleach White), A1, A2, A3, A3.5, A4, B1, B2, CV (Cervical), CVD (Cervical Dark)
- Вътрешни (опакерни) цветове: AO1, AO2, AO3
- Външни (емайлони) цветове: JE (Junior), AE (Adult)



Първоначален дълбок Клас II кавитет



Гъвкавите накрайници са много удобни



Кавитетът е превърнат в Клас I



Окончателната ситуация след финаране и полиране

Предоставено от Dr Javier Tapia Guadix, Испания

## G-ænial® Universal Flo

Универсален фотополимеризиращ  
инжектируем композит



От най-малките Клас V до най-широките  
Клас II възстановявания: контролирано разтичане, максимална здравина!

### Ключови предимства

- **Всеобхватен** универсален възстановителен материал за **всички класове кавитети**
- Контролирано разтичане за **перфектна адаптация**
- Оптимална тиксотропия за **лесно изграждане на анатомични форми**
- Изключително **задържане на гланца** във времето
- **Отлична естетика** в 15 цвята с **перфектно сливане**

### Разцветка

#### 15 цвята в 3 трансlucentни нива:

- Стандартни цветове: BW (Bleach White), A1, A2, A3, A3.5, A4, B1, B2, B3, C3, CV (Cervical)
- Вътрешни (опакерни) цветове: AO2, AO3
- Външни (емайлови) цветове: JE (Junior), AE (Adult)

„Истински течлив материал за всички индикации – много добри механични качества, лесен за използване, много приятни цветове и послойно нанасяне.“

Dr Zbynek Mach, Чехия



Клас V кавитет



Окончателен резултат



Начален Клас I и II кавитети



Окончателен резултат

Предоставено от Dr Ulf Krueger-Jansen, Германия

Предоставено от Prof Joseph Sabbagh, Либия



## G-ænial® Flo X

Фотополимеризиращ рентгеноконтрастен  
течен композит

От създаването на перфектна основа до възстановяването на тесни  
тунелни препарации: открийте основите на перфектната естетика!

### Ключови предимства

- Оптимален вискозитет за **основа и малки кавитети**
- Голяма течливост за **перфектна адаптация** към кавитетите
- **Лесно проследяване** благодарение на висока рентгеноконтрастност, дори при малка дебелина
- Опакерни цветове за **маскиране на оцветен под на кавитета**
- Ергономична конструкция на спринцовката за **удобно и прецизно нанасяне**

### Разцветка

#### 8 цвята в 2 транслуцентни нива:

- Стандартни цветове: A1, A2, A3, A3.5, A4, CV (Cervical)
- Вътрешни (опакерни) цветове: AO2, AO3

„G-ænial Flo X е оптимален за употреба съвместно с G-ænial Posterior за случаи с няколко зони на кавитиране. Идеален е в тези случаи заради високата му рентгеноконтрастност, която помага за бързото откриване на вторичен кариес.“  
Dr Frédéric Raux, Франция



G-ænial Flo X като основа

Предоставено от Dr Mark Margolin, Швейцария



G-ænial Flo X за възстановяване на малък кавитет

Предоставено от Dr Per Nielsen, Швейцария



**GRADIA® DIRECT Anterior**  
**GRADIA® DIRECT Posterior**  
**GRADIA® DIRECT X**

Фотополимеризиращ възстановителен материал



## Лекота с един цвят и естетика – доказано

### Ключови предимства

- **Невидима натурална естетика** благодарение на превъзходния хамелеонов ефект
- **Клинично доказани** за повече от десет години
- Отлично манипулиране с **лесно поставяне и оформяне** и **дълго работно време**
- Оптимално възстановяване както **с един цвят**, така и при **полихроматично нанасяне**
- Предлага се в **антериорни и постериорни** версии, както и като **GRADIA DIRECT X** с по-висока рентгеноконтрастност

„Предсказуемостта, лесната адаптация и оформяне, и доказалото се качество на GRADIA DIRECT осигуряват постигането на надеждни и естетични резултати, които пациентите очакват.“

Dr Michał Szewczyk, Полша

### Разцветка

#### GRADIA DIRECT Anterior:

- Стандартни цветове: XBW (Extra Bleach White), BW (Bleach White), A1, A2, A3, A3.5, A4, B1, B2, B3, C3, CV (Cervical), CVD (Cervical Dark)
- Вътрешни (опакерни) цветове: AO2, AO3, AO4
- Външни (транслуцентни): DT (Dark), CT (Clear), GT (Gray), NT (Natural), WT (White), CVT (Cervical)

#### GRADIA DIRECT Posterior:

- Стандартни цветове: P-A1, P-A2, P-A3, P-A3.5
- Външни (транслуцентни): P-WT (Posterior White), P-NT (Posterior Natural)

#### GRADIA DIRECT X:

- X-A1, X-A2, X-A3, X-A3.5, X-AO2, X-WT (White Translucent)



Затваряне на диастема с GRADIA DIRECT Anterior

Предоставено от Dr Javier Tapia Guadix, Испания



Хипопластичен емейл на централен резец, възстановен с GRADIA DIRECT Anterior контрола на 9 и 12 години

Предоставено от Dr Serhat Köken, Турция



## GRADIA® DIRECT Flo

## GRADIA® DIRECT LoFlo

Фотополимеризиращи течни композити



## Естетични микрохибридни композити за малки възстановявания

### Ключови предимства

- Два вискозитета за покриване на **всяка индикация**:
  - GRADIA DIRECT Flo (високотечлив) е оптимален за **основа, подмоли или емайлови несъвършенства**
  - GRADIA DIRECT LoFlo (течлив с голям вискозитет) е перфектен за постигане на **оптимално нанасяне без разтичане**
- Много напълнени композити за **великолепна здравина и износоустойчивост**
- **Клинично доказали** се във времето през последните 10 години
- Съчетават **лесна употреба и естетика**

### Разцветка

#### GRADIA DIRECT Flo и GRADIA DIRECT LoFlo: 7 цвята в 2 трансlucentни нива

- Стандартни цветовете: BW (Bleach White), A1, A2, A3, A3.5, CV (Cervical)
- Вътрешни (опакерни) цветовете: АОЗ

„Многообразен и ефективен, GRADIA DIRECT Flo показва отлично омекряне и голяма способност да запълва най-малките цепнатини, без да бъде твърде течлив. Нанасянето му може да бъде много контролирано, както по дъното на кавитета (избягвайки риска от шупли) така и при шиниране и запечатване на фисури.“

Dr Laurent Viard, Франция



Начален изглед



Препарация



След нанасянето на GRADIA DIRECT LoFlo

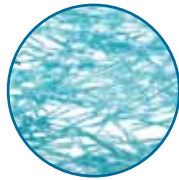


Контрол

Предоставено от Dr Elias Abou Tayeh, Либия

## everX Posterior®

Подсилен с влакна композит за заместване на дентина



Открийте силата на влакната... Най-здравата композитна субструктура – разширява границите на директните възстановявания

### Ключови предимства

- Оптимален за **заместване на дентина** в големи кавитети благодарение на **подсилващия ефект на влакната**
- **Якост на фрактуриране, еквивалентна на дентина** и почти двойна, в сравнение с други композити
- Проектиран да пренасочва или спира разпространението на пукнатини, като по този начин **намалява риска от катастрофални фрактури**
- **Перфектно свързване** към покривния композитен слой (винаги се изисква) и към структурата на зъба
- Съвместим както с **послойно, така и с еднократно нанасяне** до 4 мм
- Увеличава директните възстановителни опции, предлагайки **икономически изгодна алтернатива на инлеите / онлеите**

### Разцветка

- **Един универсален цвят** (Транслуцент)

„Лесен, бърз и биомиметичен, everX Posterior е първият възстановителен материал способен да копира както дентина така и емайло-дентиновата граница (ЕДГ), осигурявайки еластичността и якостта на дентина, както и уникалното поемане на страса на ЕДГ.“

Dr Mark Frater, Унгария



Старо разрушено амалгамено възстановяване

Предоставено от Prof Marleen Peumans, Белгия



Препарация



everX Posterior за заместване на дентина



Емайлов слой с обикновен композит

## GRADIA® CORE

Двойнополимеризиращ композит за изграждане на пънчета и циментиране на щифтове



Пълна система за естетично изграждане на пънчета и циментиране на щифтове само в едно посещение

Ключови предимства

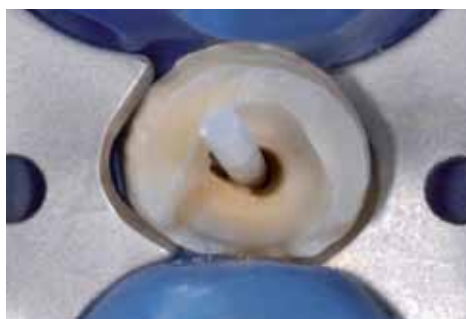
- Оптимална тиксотропия: **течилив при налягане** за циментиране на щифта, **запазва формата** си при изграждане без предварителни форми
- **Лесна процедура** в няколко стъпки за осъществяване само в едно посещение
- При срязване се усеща като дентин, за **лесно завършване** и **гладки ръбове**
- **Достатъчно здрав**, за да устои на оклузалното натоварване благодарение на 75% напълване
- Модул на еластичност, за **естествено разпределение на стреса** по зъбната повърхност
- **Сигурна адхезия** благодарение на комбинацията двойно и контактно полимеризиране

Разцветка

- **Един универсален цвят**

„Работата с GRADIA CORE е изключително лесна, тъй като може да бъде използвана както за циментиране на щифт така и за създаване на пънче, поради което възстановяването става здраво и монолитно. Освен това се спестяват време и средства, тъй като всичко може да бъде завършено с един смесителен накрайник! Допълнително, твърдостта на втвърдения материал е много сходна до тази на дентина, ето защо е изключително лесно да препарирате пънчето за индиректното възстановяване без да предизвиквате вдлъбнатини на контактната повърхност между материала за изграждане и зъбната структура.“

Д-р Росен Венелинов, Бългaия



Пробно измерване на щифта



Поставяне на GRADIA CORE  
Самоецващ бонд



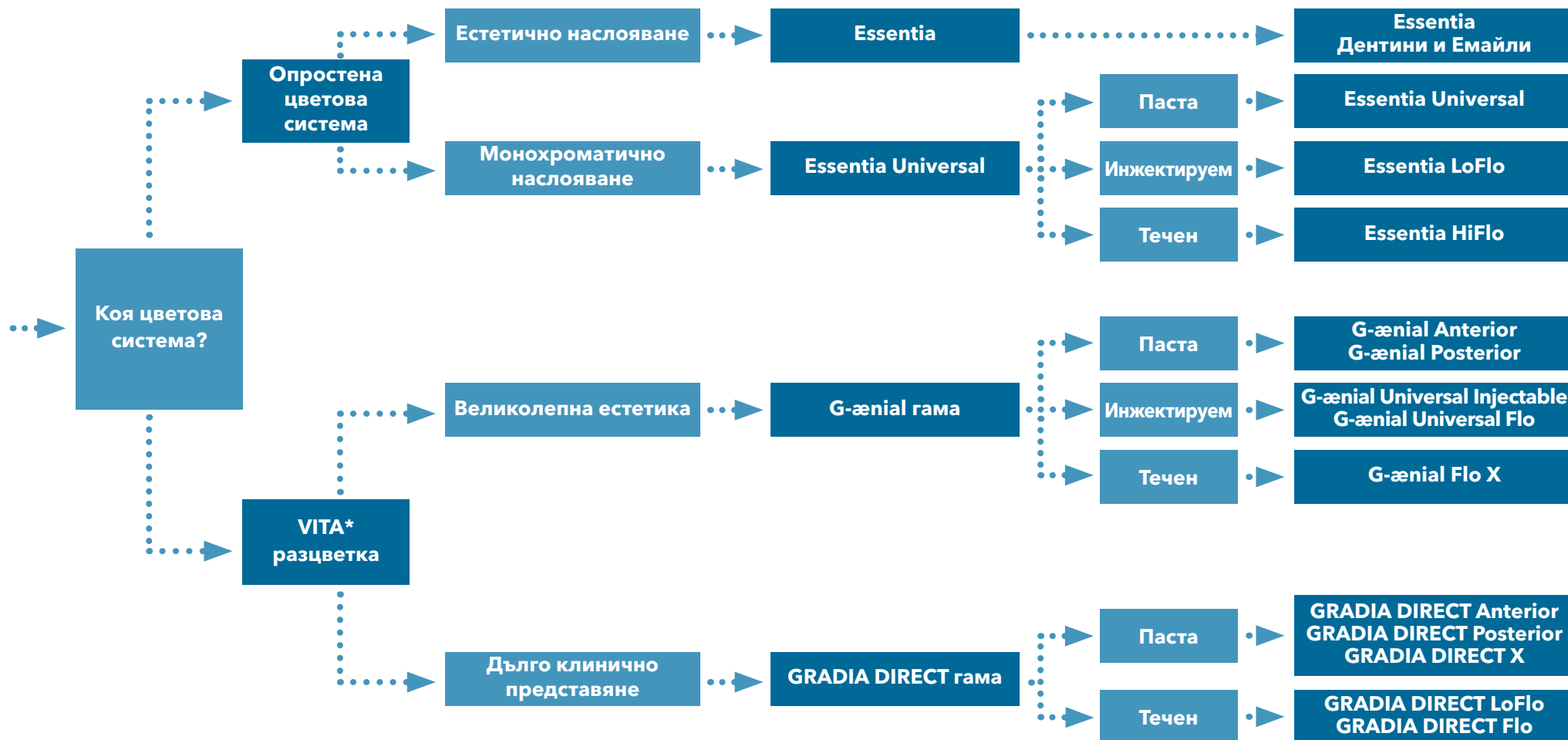
Нанасяне на GRADIA CORE  
в кореновия канал




Окончателна подготовка  
на изграждането

Предоставено от Prof Emmanuel D'Incau, Франция

# Най-добрият избор, отговарящ на изискванията Ви



		Вискозитет	Състав	Основни индикации	Шприца	Обем	Компюли	Еднократна доза	Обем	Напълване (%w/w)	Рентгено-контрастност	Дълбочина на втвърдяване	Време за работа	Срок на годност
Essentia	Essentia LD, MD, DD	Паста	Микро-HDR хибрид	Универсални	✓	2 ml	✓	0,16 ml	3	76%	142%	1,5-2,0 mm	240 s	3 години
	Essentia LE, DE, OM	Паста	Ултра фин хибрид	Универсални	✓	2 ml	✓	0,16 ml	2	81%	291%	2,5 mm	220 s	3 години
	Essentia U	Паста	Микро-HDR хибрид	Универсални	✓	2 ml	✓	0,16 ml	1	81%	252%	2,5 mm	120 s	3 години
	Essentia ML	Инжектируем	Ултра фин хибрид	Универсални	✓	2 ml	-	-	1	69%	181%	1 mm	70 s	3 години
	Essentia LoFlo	Инжектируем	Ултра фин хибрид	Универсални	✓	2 ml	-	-	1	69%	181%	2 mm	70 s	3 години
	Essentia HiFlo	Течен	Ултра фин хибрид	Универсални	✓	2 ml	-	-	1	69%	303%	2 mm	75 s	3 години
G-ænia	G-ænia Anterior	Паста	Микро-HDR хибрид	Фронт	✓	2,7 ml	✓	0,16 ml	22	76%	142%	1,5-3,5 mm	240 s	3 години
	G-ænia Posterior	Паста	Микро-HDR хибрид	Дистални	✓	2,7 ml	✓	0,16 ml	6	81%	252%	2,0-3,0 mm	120 s	3 години
	G-ænia Universal Injectable	Инжектируем	Ултра фин хибрид	Универсални	✓	1 ml	✓	0,16 ml	16	69%	252%	1,5-2,5 mm	100 s	3 години
	G-ænia Universal Flo	Инжектируем	Ултра фин хибрид	Универсални	✓	2 ml	-	-	15	69%	181%	1,5-2,0 mm	70 s	3 години
	G-ænia Flo X	Течен	Ултра фин хибрид	Универсални	✓	2 ml	-	-	8	69%	303%	1,5-2,0 mm	75 s	3 години
GRADIA DIRECT	GRADIA DIRECT Anterior	Паста	Микро-хибрид	Фронт	✓	2,7 ml	✓	0,16 ml	22	73%	51%	1,5-3,5 mm	270 s	3 години
	GRADIA DIRECT Posterior	Паста	Микро-хибрид	Дистални	✓	2,7 ml	✓	0,16 ml	6	77%	131%	2,0-3,0 mm	150 s	3 години
	GRADIA DIRECT X	Паста	Микро-хибрид	Дистални	✓	2,7 ml	✓	0,16 ml	6	77%	214%	2,0-3,5 mm	150 s	3 години
	GRADIA DIRECT LoFlo	Течен	HDR хибрид	Универсални	✓	0,8 ml	✓	✓	7	63%	130%	1,5-2,0 mm	70 s	3 години
	GRADIA DIRECT Flo	Течен	HDR хибрид	Универсални	✓	0,8 ml	✓	✓	7	67%	185%	1,5-2,0 mm	70 s	3 години
	everX Posterior	Паста	Подсилен с влакна	Дистални	-	-	✓	0,13 ml	1	77%	290%	4 mm	90 s	2 години



Има  
още толкова  
МНОГО  
за откриване!

**GC**  
**Свързващи**  
**агенти и**  
**допълнителни**  
**продукти**

- D-Light Pro
- G-Premio BOND
- G-ænia Bond
- G-BOND
- everStick
- NEW METAL STRIPS
- EPITEX
- DIAPOLISHER PASTE
- GC Modeling Liquid



## D-Light® Pro

LED полимеризиращ уред с двойна дължина на вълната



## Полимеризиране. Защита. Откриване... Вижте невидимото с D-Light Pro's Detection Mode

### Ключови предимства

- Широк обхват на емисиите, за **ефективно полимеризиране на всички материали**, независимо от инициатора
- Режим с висока мощност, за да има **най-висока ефективност на втвърдяване** за всички рутинни случаи
- Режим на ниска мощност, оптимален за **ограничаване генерирането на топлина**, когато е близо до пулпата
- Режим на откривне, базиращ се на виолетовата светлина за **визуализиране на активна плака, микро-пукнатини, стари възстановявания ...**
- **Лесна работа и максимален комфорт** благодарение на лека и тънка ръкохватка
- Автоклавируем крайник и светловод за **оптимална хигиена**

### Технически характеристики

#### Обхват на дължината на вълната

- Пик при 400-405 nm и 460-465 nm
- Полимеризация с видима светлина на материали, втвърдяващи при дължина на вълната от 400 до 480 nm

#### Мощност

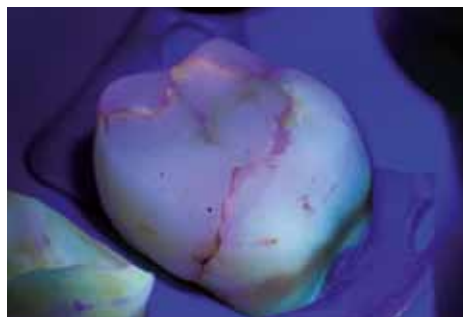
- Режим с висока мощност: 1400 mW/cm<sup>2</sup>
- Режим на ниска мощност: 700 mW/cm<sup>2</sup>

С D-Light Pro може да получите допълнителна визуализация в режим на Откриване по време на прегледа, при почистване на кариеса, при отстраняване или дори при поправка на композит, докато траят режимите за полимеризация."

Dr Stephane Browet, Белгия



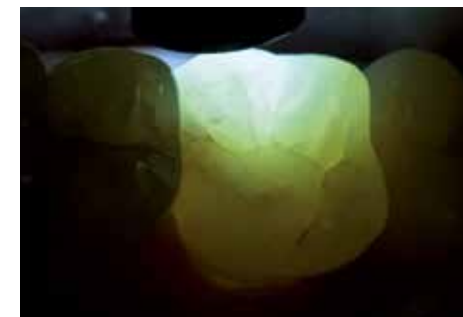
Откриване на активна плака



Откриване на микропросмуване



Откриване на флуоресцентни възстановявания



Изследване на пукнатини

Предоставено от Dr Javier Tapia Guadix, Испания

## GC G-Premio BOND

Еднокомпонентен фотополимеризиращ универсален адхезив



Открийте универсалния свързващ агент на GC:  
безкомпромисно представяне – безкомпромисно манипулиране

### Ключови предимства

- Съвместим с **техниките за ецване** (самоецване, селективно ецване или тотално ецване)
- Показан за директно свързване, но също и за третиране на **хиперчувствителност и при случаи на поправка**
- **Оптимално представяне към различни субстрати** благодарение на 3 функционални мономера (4-MET, MDP и MDTP)
- Изключително тънък филм ( 3µm) за много **малък шанс за оцветяване**
- **Без постоперативна чувствителност** благодарение на отлична пенетрация в дентиновите тубули
- Много **лесна процедура** без чувствителност на техниката
- **Без загуби** благодарение на дългото време за работа и тесния дозатор, 300 капки за бутилка

### Опаковки

- Бутилка
- Еднократна доза

„Предсказуемото свързване със зъбни субстрати отдавна е трудна и чувствителна към техниката задача. G-Premio BOND елиминира тези проблеми за всички директни и индиректни процедури. Тава наистина е фантастичен материал.“

Dr Serhat Köken, Турция



Селективно ецване на емайла



Дозиране на G-Premio BOND



Нанасяне на G-Premio BOND



Невидим свързващ слой

Предоставено от Dr Serhat Köken, Турция

## GC G-ænial® Bond

Еднокомпонентен самоецващ фотополимеризиращ адхезив



### Ключови предимства

- Съвместим както с техники за **самооцветяване**, така и със **селективно ецване**
- **Дълготрайна здравина на свързване** както към **емайла**, така и към **дентина**
- Отлично **маргинално запечатване** във времето, доказано с независими тестове
- **Няма постоперативна чувствителност**, тъй като дентинът не е ецван

### Опаковка

- Бутилка



Селективно ецване по избор



Нанасяне на G-ænial Bond

Предоставено от Dr Stanisław Łassociński, Полша

## GC G-BOND

Еднокомпонентен самоецващ фотополимеризиращ адхезив



### Ключови предимства

- **Истинска система от една бутилка** с едноетапно приложение
- Много **лесна и бърза процедура** с ниска чувствителност към техниката
- Обширни клинични доказателства, показващи **отлично представяне във времето**
- Лек ефект на ецване и състав без НЕМА за **най-добра издръжливост**

### Опаковка

- Бутилка
- Еднократна доза



Нанасяне със самоецване



Окончателни възстановявания

Предоставено от Dr Javier Tapia Guadix, Испания

Минимално инвазивно и щадящо за пациента решение чрез подсилване с влакна за ежедневната практика



## Ключови предимства

- **Минимално инвазивни** и **обратими** решения, запазвайки **всички възможности отворени** за бъдещи лечения
- **Обширно клинично проучени** и налични изследвания in vitro
- Превъзходни **механични свойства**
- **Уникално патентовано свързване** с технологията IPN (Interpenetrating Polymer Network)
- **Икономична алтернатива** на индиректното лечение

## Индикации

- Подсилени с влакна **мостове**
- Щифтове и **изграждане**
- **Шиниране** на травмирани и мобилни зъби
- Ортодонтски **ритейнери**

„Чувал съм стоматолозите да казват, че работата с влакна е трудна. Може би те никога не са пробвали everStick... Изключително лесни за работа, извънредно издръжливи при натоварване и позволяващи минимално инвазивно лечение на пациентите. Какво повече бихме могли да искаме?“

Dr Rudolf Novotny, Словакия



Директен мост, подсилен с влакна everStickC&B

Предоставено от of Prof Marleen Peumans, Белгия



Поставяне на everStickPERIO шина

Предоставено от Dr Javier Tapia Guadix, Испания



everStickPOST индивидуален щифт

Предоставено от Dr Anja Varaba, Хърватия



Шина след травма everStickNET

Предоставено от Dr Rudolf Novotny, Словакия

## NEW METAL STRIPS

Апроксимални финирни ленти



Ключови предимства

- Много **тънък, гъвкав и устойчив** материал
- **Автоклавируеми** и лесни за почистване
- **4 различни абразивности** (Extra Coarse, Coarse, Medium, Fine)

## EPITEX

Финирни и полирни ленти



Ключови предимства

- Много **тънък, гъвкав и устойчив** материал
- **Удобна** стойка
- **4 различни абразивности** (Coarse, Medium, Fine, Extra Fine) и **матрична лента**



Употреба на EPITEX (Medium Grit) за завършване на апроксималните зони

Предоставено от Dr Javier Tapia Guadix, Испания

## DIAPOLISHER PASTE

Диамантна полирна паста за композит и порцелан

Ключови предимства

- Оптимална за бързо постигане на **финален блясък**
- Ефективна за **предотвратяване закрепването на плака и оцветяване**
- **Лесно се измива** с вода
- Приятен мирис за **комфорт на пациента**



## GC Modeling Liquid

Течност за моделиране на композитни материали при директни възстановявания

Ключови предимства

- Улеснява **нанасянето и оформянето** на директните композити
- Осигурява **по-гладък вид на последния слой**
- **Невидим** за постигане на най-добрите естетически резултати



Нанасяне на Essentia с четка, омокрена с GC Modeling Liquid

Предоставено от Dr Javier Tapia Guadix, Испания и Prof Marleen Peumans, Белгия







**GC EUROPE N.V.**

Head Office  
Researchpark  
Haasrode-Leuven 1240  
Interleuvenlaan 33  
B-3001 Leuven  
Tel. +32.16.74.10.00  
Fax. +32.16.40.02.14  
info.gce@gc.dental  
www.gceurope.com

**GC EUROPE N.V.**

GCEEO Bulgaria  
BG - София 1202  
ул. "Будапеща" 92, ап. 4-3  
Тел. +359.2.983.30.30  
Факс. +359.2.858.31.37  
info.bulgaria@gc.dental  
www.eeo.gceurope.com



**'GC'**