



GC GRADIA™ PLUS

Moduláris kompozit rendszer
indirekt restaurációkhoz

Technikai Leírás



ÁLTALÁNOS MEGJEGYZÉSEK

Használat előtt figyelmesen olvassa el a készletekben lévő Használati Útmutatókat. Felhasználását csak szakképzett fogászati személyzetnek javasoljuk a megadott felhasználási területen.

Ha bármilyen nem kívánatos hatást vagy reakciót tapasztal az anyag használata során, azokat is beleértve, amik nincsenek felsorolva jelen használati útmutatóban, kérjük közvetlenül jelentse a vonatkozó szervnek, az alábbi linken ki tudja választani az Ön országában illetékeset:

https://ec.europa.eu/growth/sectors/medical-devices/contacts_en
a vonatkozó GC e-mail cím: vigilance@gc.dental

Ezzel hozzájárul ahhoz, hogy biztonságosabbá tegyük ezt a terméket.

A GC GRADIA™ PLUS rétegezése a különböző vázakra nem kivitelezhető az ajánlott polimerizációs készülékek és bondanyagok használata nélkül.

A kompozit restaurációk egyes esetekben a szituáció függvényében, idővel klinikai javításra szorulhatnak.

GRADIA® PLUS

Ez a technikai leírás gyors betekintést nyújt az esztétikailag kielégítő eredmény gyors és egyszerű eléréséhez minimális energia befektetésével, valamint megmutatja ennek az indirekt, fényre keményedő kompozitnak a kiváló tulajdonságait. Használat előtt figyelmesen olvassa el a készletekben lévő Használati Útmutatókat.

A leírás nagynevű specialisták munkáit tartalmazza illusztrációként egész Európából és az USA-ból: MDT S. Maffei (IT), MDT R. De Paep (BE), CDT F. Troyano (ES), MDT M. Brusch (DE), MDT B. Marais (US), RDT S. Lusty (GB), Dr. R. Medzin (PL), RDT M. Bladen (UK), MDT P. Llobell (FR), RDT L. Johnson (UK), MDT C. Thie (DE), MDT L. Colella (IT), MDT J.A. Pamplona (ES), MDT D. Ibraimi (CH), MDT D. Galle (BE)

TARTALOMJEGYZÉK

1. Bevezetés és alkalmazási területek	3
2. GC GRADIA™ PLUS összetevők	6
3. Színtáblázat	13
4. GC GRADIA™ PLUS jellemzők	14
5. Klinikai eljárás	17
6. Felépítési technika	21
7. Lépésről-lépésre	31
7.1 Fémvázaz restaurációk	31
- Fémvázaz korona / sztenderd V-szín felépítés	31
- Fémvázaz implant híd / polikromatikus felépítés	33
- Egyanyag / One Body Flask technika	35
- Injektálós technika	37
7.2 Fémmentes restaurációk	47
- Lustre Paint CERASMART™ anterior munkán	47
- Lustre Paint CERASMART™ poszterior munkán	48
- CERASMART™ visszakarásos felépítés	49
- Inlay felépítés	51
- Anterior Jacket korona felépítés	53
- Poszterior Jacket korona felépítés	55
- Héj felépítés	57
- Egyanyag / One Body üvegszálás korona vagy híd felépítés	59
7.3 Fogisor	60
8. Kutatások / Fizikai tulajdonságok	65
9. Kérdések és Válaszok	72
10. Kapcsolódó termékek	74
11. Cikkszám lista	79

1. Ajánlott alkalmazási terület és bevezetés

AJÁNLOTT ALKALMAZÁSI TERÜLET

Köszönjük, hogy a GC GRADIA™ PLUS anyagot választotta.

MODULÁRIS KOMPOZIT RENDSZER INDIREKT HELYREÁLLÍTÁSOKHOZ

A GC GRADIA™ PLUS anyaggal a GC egy új, moduláris koncepciót mutat be a fogászati laboratóriumok számára indirekt helyreállítási technikákhoz.

A GC GRADIA™ PLUS egy fényre-keményedő nano-hibrid kompozit, továbbfejlesztett fizikai tulajdonságokkal, megerősített vörös / fehér esztétikummal, melyek a klinikai alkalmazások széles skáláját kínálják, felülmúlhatatlan tartóssággal, természetes opálescenciával és kiváló, élethű megjelenéssel.

A GC GRADIA™ PLUS kielégíti azon fogorvosok és fogtechnikusok igényeit, akik egy indirekt restauratív anyagot keresnek anterior és poszterior használatra egyaránt, még az esztétikailag leginkább igényes páciensek esetében is.



INDIKÁCIÓK

Rögzített pótlások leplezése – vázzal megtámasztva

- Fémvázaz koronák és hidak leplezése
- Rögzített és kivehető implantációs felépítmények leplezése
- CAD/CAM vázak leplezése
- Üvegszál megerősítésű hidak leplezése GC Stick / GC StickNet használatával
- Az ínyszöveg reprodukciója rögzített és kivehető, implantációs felépítményeknél

Rögzített pótlások leplezése – váz-mentes

- Anterior jacket koronák, inlayk, onlayk és héjak

Rögzített és kivehető fogsorok karakterizálása és módosítása

- Öntött vázak maszkolása GC GRADIA™ PLUS pink opak anyagokkal
- Műanyag fogak karakterizálása GC GRADIA™ PLUS Lustre Paint anyaggal
- Műanyag fogak módosítása GC GRADIA™ PLUS pasztákkal
- CERASMART™ koronák módosítása valamint karakterizálása GC GRADIA™ PLUS Lustre Paint anyaggal és / vagy GC GRADIA™ PLUS pasztákkal
- Fogisor alapjának karakterizálása GC GRADIA™ PLUS gum shades anyaggal

Bevezetés és alkalmazási területek

Összetevők

Színtáblázat

Jellemzők

Klinikai eljárások

Kompozit felépítés

Lépésről-lépésre

Kutatások
Fizikai tulajdonságok

Kérdések és válaszok

Kapcsolódó termékek

Cikkszám lista

BEVEZETÉS

A fogászati helyreállításokhoz használt fényre keményedő kompozitok nagy népszerűségnek örvendenek köszönhetően kiváló fizikai tulajdonságaiknak és egyszerű használatuknak. Ahogy az igény megnövekedett a magasabb szintű esztétikai megjelenésre, a kiváló minőség elengedhetetlenné vált a piacon. Ennek következményeként még több magas minőségű kompozit jelent meg, olyan kimagasló esztétikai tulajdonságokkal, amelyek a porcelánéval egyenértékűek.

A fogorvosok és technikusok egyaránt egy olyan tartós fogászati kompozitot keresnek, ami felveszi a versenyt a porcelán tartósságával és megjelenésével, de eddig a kompozitok töltőanyag tartalma negatív hatással volt a transzrucenciára és az opaleszcenciára a korona / híd munkák esetében. Ezekkel a tényekkel a háttérben és megannyi elvárással a fejekben a GC megalkotta a GC GRADIA™ PLUS anyagot. GC GRADIA™ PLUS projekt eredménye egy fejlett, nagy szilárdságú, nano-hibrid, fényre keményedő kompozit a porcelánéhoz hasonló fényvel, transzrucenciával és kromacitással az orális környezetben.

Az anyagban rejlő esztétikai potenciál mélyreható vizsgálaton esett át. Fényesség és kromacitás tekintetében hasonló eredményt nyújt mint a legjobb porcelán, ami a piacon ma elérhető. A szájba kerülve a GC GRADIA™ PLUS megjelenése tökéletesen helyettesíti a természetes fogat.

KORSZERŰ KERÁMIA-POLIMER TECHNOLÓGIA

Köszönhetően a GC nano-töltőanyag technológiájának – a nagy sűrűségű és homogén eloszlású ultrafinom töltőanyag használatával ami beleolvad a rezin mátrixba - a GC GRADIA™ PLUS kimagasló mechanikai tulajdonságait már fénypolimerizációval eléri.

GC GRADIA™ PLUS kiemelkedik a magas kopásállóságával, egyöntetű és sima felszínével, ami biztosítja tartósságot és megőrzi magas fényét.

Az új GC GRADIA™ PLUS anyag köszönhetően kiváló mechanikus tulajdonságainak nem abradálja az antagonistá fogakat, ami kifejezetten előnyös a magas-rágónyomású pótlások esetében, mivel ezek hajlamosak lepattanásra vagy törésre

amennyiben porcelánból készülnek.

KEVERD ÉS LEPLEZD

Fémvázaz vagy fémentes leplezéshez rendelkezésre áll négy Vita színű opaker és egy bázis opaker amelyek keverhetőek a megfelelő szín eléréséhez.

Kiváló folyékonyágának és optimalizált polimerizációjának köszönhetően, ezek az opakerek hatékonyan fedik el a színeket, könnyen és gyorsan fénykezelhetők.

INDIKÁCIÓ-FÜGGŐ PASZTA KONZISZTENCIA

A különböző GC GRADIA™ PLUS paszták finomhangoláson estek át tipikus indikációjuktól és felhasználási területüktől függően. Két paszta viszkozitása – Heavy Body és Light Body – leegyszerűsíti a fogak és az ínyszövet a reprodukcióját.

A magas esztétikumú korona és hídmunkák készítésekor a rétegtechnika során ugyanabban a helyreállításban mindkét anyagot használni kell – ez végtelen számú szín és felszín kombinációt biztosít.

A One Body paszták kiválóak a gyors és egyszerű, monolitikus Vita szín reprodukálásához. Mivel a „light-body” típusba tartoznak, egyszerűen injektálhatók a transzparens mintába, és megfelelően fénykezelhetők.

KIVÁLÓ MEGMUNKÁLHATÓSÁG

Mind a GC GRADIA™ PLUS Heavy Body és a Light Body paszta kiválóan kezelhető. A Heavy Body paszta a stabil alapot biztosít a nagyobb területeken. Megtartja a formát a belső dentin struktúra kialakításakor. A mintázó spatulával könnyen formázható és nem ragad.

A Light Body paszták kisebb mennyiségben alkalmazandók, mintázó spatula vagy ecset segítségével. A Light Body paszták keverésével saját színt is alkothat.

Mindkét pasztatípus használható együtt ugyanazon a helyreállításon és könnyen idomulnak minden technikához. Mivel mindkettő ugyanazokkal a mechanikai tulajdonságokkal rendelkezik, rendkívül egyszerűen polírozhatóak természetes és

tartós fényűre.

VÖRÖS ÉS FEHÉR TÖKÉLETES HARMÓNIÁBAN

Ákárcsak az élethű fogszínek esetében, a GC GRADIA™ PLUS rendszere egy olyan megközelítést kínál ami megoldást jelent a komplex “vörös” esztétikai esetre is. A GC GRADIA™ PLUS GUM készlet tartalmazza azon kulcsfontosságú ínyszíneket, melyek reprodukálják az ín szöveteit implantációs felépítmények és rögzített vagy kivehető fogpótlások, mint például koronák hidak vagy részleges fogsorok esetén.

A GC GRADIA™ GUM színek erőssége, tartóssága és kezelhetősége megegyezik GC GRADIA™ PLUS fogszínekével (Light Body és Heavy Body paszták).

A “vörös” színárnyalatok széles kínálata lehetővé teszi, hogy minden esetben megtalálja a legközelebbi színt és textúrát függetlenül páciense korától vagy etnikai hovatartozásától.

KORSZERŰ KERÁMIA-POLIMER TECHNOLÓGIA FESSEN SZÍNEKET ÉS FÉNYESSÉGET, ÓVJA AZ ESZTÉTIKUMOT

A GC GRADIA™ PLUS Lustre Paint színei rendkívül egyszerűvé teszik, hogy hosszan tartó színt és csillogást biztosítsanak munkáinak. Mindezen felül a nano-töltőanyag technológiának köszönhetően helyreállítása kiválóan kopásálló lesz.

A Lustre Paint sokszínűsége le fogja nyűgözni. Színek széles skálájából tud válogatni, külső és belső karakterizációhoz egyaránt, a tökéletes esztétikai eredmény garantált. Összekeverve még több színvariáns érhető el. Az Ön által kedvelt állagot könnyen elérheti a Lustre Paint Diluting Liquid használatával.

Ennek a fényre keményedő karakterizáló anyagnak köszönhetően csökkentheti a polírozásra szánt időt, így értékes percek nyerhet ezzel az egyszerű technikával.

FÉNYKEZELÉS FÉNYSEBESSÉGGEL

A GC GRADIA™ PLUS minden színét tökéletesen polimerizálja rövid megvilágítási idővel a legújabb GC Labolight DUO készülék. Vége azoknak a napoknak, amikor két polimerizációs készülékre volt szükség a laboratóriumokban (egy a köztes és egy a végső polimerizációhoz). Korszerű, többcélú fénypolimerizáló készülékünk két megvilágítási módra

képes: előpolimerizáció (‘step’ mód) és végpolimerizáció (teljes mód).

A legújabb kettős fényhullámhosszú LED technológiával felszerelve a Labolight DUO alkalmas bármely GC kompozit biztonságos és tartós polimerizációjára, miközben a nagy teljesítmény felgyorsítja a megvilágítási ciklusokat. Az automatizált forgótányér és a fényvisszaverő panel biztosítja a fény optimális elosztását és munkájának minden oldalról történő megvilágítását. A talpazat biztonságosan pozicionálja munkáját minden megvilágítási ciklus alatt.

A Labolight DUO nem okoz elszíneződést a GC GRADIA™ PLUS színeiben, emiatt a technikusok végig láthatják a végső helyreállítás színét minden megvilágítási ciklus alatt.

MODULÁRIS MEGKÖZELÍTÉS

A GC GRADIA™ PLUS egyedi moduláris koncepciója megengedi, hogy ott lépjen be a rendszerbe, ahol szeretne, hogy azt a modult válassza ki, amely leginkább megfelel az igényeinek vagy az indikációnak. Könnyedén hozzáadhat új modulokat, minden alkalommal új esztétikus lehetőségeket és esetmegoldásokat tárva fel.

Ennek a figyelemre méltó kompozitnak a színválasztéka körültekintően lett kiválasztva és a mai fogászati igényekre finomhangolva.

Összehasonlítva a hagyományos kompozit rendszerekkel, a GC GRADIA™ PLUS kevesebb standard színben készül, emiatt kompaktabb és költséghatékonyabb társainál.

KOMPAKT DE KOMPLETT - A KEVESEBB NÉHA TÖBB

A Light Body árnyalatok - egyedi konzisztenciájuknak köszönhetően - megengedik, hogy magukban vagy más árnyalatokkal keverve használja, anélkül, hogy veszítenének a kimagasló erősségükből.

A specifikus zománc területekhez illeszkedően elkészítheti saját Light-Body keverékét: “Enamel-Opal” vagy “Transpa-Blue”. A kromatikusabb dentin területeket másolva, egyszerűen keverje ki saját “Dentin-Orange” színét.

Vége itt van egy kompozit rendszer, ami kedve szerint keverhető és a kerámia rétegzéséhez hasonlóan használható.

Hogy még komplettebb legyen, a Lustre Paint innovatív külső és belső festhető színeivel számtalan egyéni színt tud megalkotni és ezzel egy időben – külső alkalmazás esetén – gyönyörű munkája kopásálló és védett lesz.



Bevezetés és alkalmazási területek

Összetevők

Színtáblázat

Jellemzők

Klinikai eljárások

Kompozit felépítés

Lépésről-lépésre

Kutatások Fizikai tulajdonságok

Kérdések és válaszok

Kapcsolódó termékek

Cikkszám lista

AZ ÚJ STANDARD A SZÍNEK ÉLETHŰ KEVERÉSÉBEN ÉS RÉTEGZÉSÉBEN

A GC GRADIA™ PLUS újabb magasságokba emelte a szintet az indirekt technikák előtt: kiváló esztétikájával, kimagasló mechanikai tulajdonságaival, hosszú távú, végleges megoldásaival. Meggyőződésünk, hogy a GC GRADIA™ PLUS kielégíti azon fogorvosok és fogtechnikusok igényeit, akik egy indirekt restauratív anyagok keresnek anterior és poszterior használatra egyaránt, még az esztétikailag leginkább igényes páciensek esetében is.

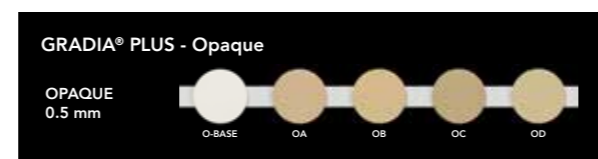


2. GC GRADIA™ PLUS összetevők

OPAKER (O)

Pasztaszerű opakerok kivételes fénypolimerizációs karakterisztikával. Egy pasztaszerű opaker, mely használatra kész, könnyen folyó és mégsem csöpög. Kiváló fedőképességgel rendelkezik. A 4 opaker – A, B, C, D – és az Opaque Base keverésével mind a 16 Vita színárnyalat létrehozható.

Színek: O-Base, OA, OB, OC, OD.



HEAVY BODY PASZTA (HB)

Kivételes fizikai tulajdonságok. Stabil felépítést biztosít a nagyobb területeken és végig megtartja a formáját a belső dentin struktúra mintázása alatt. Nem ragad, mintázó spatulával könnyen formázható.



Opak Dentin (OD)

Amikor a kompozit vastag rétegben nem vihető fel, a normál DENTIN anyag helyettesíthető vagy kombinálható az OPAK DENTIN anyaggal, hogy elfedje az opakert / vázat és színmélységet adjon. Az OPAK DENTIN szintén használható a cervikális színekhez annak érdekében, hogy sötétebb árnyalatokat érjünk el a fognyak és a gyökér területein.

Színek: HB-ODA, HB-ODB, HB-ODC, HB-ODD, HB-ODW



Dentin (D)

Kimagasló fedési képességgel rendelkeznek, miközben színei melegebbek és fényesebbek, így még vastagabb zománon is áttűnnek.

Színek: HB-DA1, HB-DA2, HB-DA3, HB-DA3.5, HB-DB1, HB-DB3, HB-DC3, HB-DD2, HB-DW



Zománc

A zománc színek természetes opáleszcenciával és transzlucenciával jól illeszkednek az incizális területhez.

Színek: HB-EL, HB-ED



Zománc Effekt

Speciális zománc színek

HB-PE

Opakos, tejfehér zománc, mely a csücskőkön a dekalifikációs foltok illetve más a fogakon megtalálható fehéres elszíneződések létrehozásához kiválóan használható.

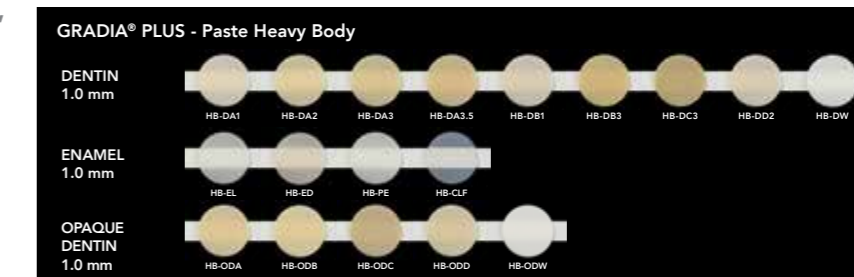


Transzlucens

Jól passzol a természetes fogakon található finom eltérésekhez.

HB-CLF

Egyedülálló transzparens szín, mely egyezik a természetes fogban megtalálható vékony, transzparens réteggel. Életszerű átmenetet és fényvisszaverődést ad, mely, realisztikus színt már nagyon vékony rétegben is.



LIGHT BODY PASZTA (LB)

A 'base' színek neutrális effekt színekként is használhatók.



LB-Base D

Remek fedőképességgel rendelkezik.

Melegebb és fényesebb színt biztosít, ami áttükröződik nagy mennyiségű zománcra is.

Használható önmagában, vagy egyéni színtónus megalkotásához, keverhető más Light Body színekkel, pl. a kromacitás növelésére a LB-Orange a LB-BASE Dentin árnyalattal.



LB-Base E

Zománcszín, mely illeszkedik a vitális fogak incizális területén található természetes opálesszenciával és transzluenciával. Használható önmagában, vagy keverhető más Light Body színekkel, így megalkothatja saját színét, pl. az opálesszenciát növelheti – a LB-OPAL a LB-Base Enamel színnel keverve.



LB-Base CLF

Egyedülálló transzparens szín, mely egyezik a természetes fogban megtalálható vékony, transzparens réteggel. Életszerű átmenetet és fényviszaverődést ad, mély, realiztikus színt már nagyon vékony rétegben is.



LB-Base OD

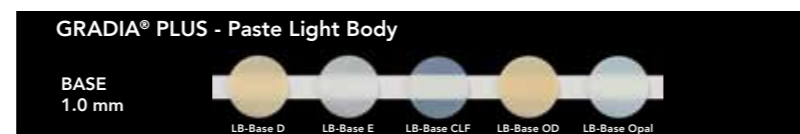
Ez az OPAK DENTIN anyag használható a normál DENTIN anyag helyettesítésére vagy kombinálható vele, hogy elfedje az opakert / vázat és színmélységet adjon. Az OPAK DENTIN szintén használható a cervikális színekhez annak érdekében, hogy sötétebb árnyalatot érjünk el a fognyak és a gyökér területein.



LB-Base Opal

Magas opálesszenciájú effekt szín.

Használható önmagában vagy keverhető más Light Body színekkel, így megalkothatja saját színét, pl. a LB-Opal és a LB-Base Enamel színek keverékével a zománc opálesszenciáját növelheti.



EFFECT SZÍNEK

Színes effekt árnyalatok.

Használható önmagában vagy keverve egy saját szín megalkotására.

LB-Orange, LB-Red, LB-Yellow, LB-Blue, LB-Grey, LB-Milky

Színes effekt paszták.

A fog különböző területein - váll / incizális / okklúzális / belső - használható, tisztán vagy más anyaggal keverve.

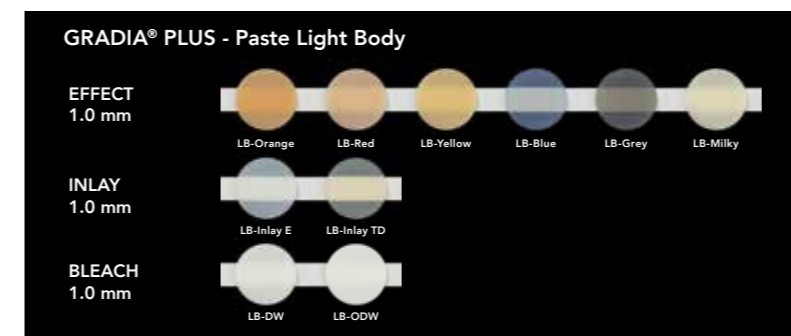
LB-Inlay E, LB-Inlay TD

Inlayk nagyon egyszerű készítéséhez használható univerzális zománc és dentin anyag.

LB-DW, LB-ODW

Fehéres paszták.

A csücskőn található fehér foltok vagy más, a természetes fogakon lévő fehéres elszíneződések reprodukálására.



Bevezetés és alkalmazási területek

Összetevők

Színtáblázat

Jellemzők

Klinikai eljárások

Kompozit felépítés

Lépésről-lépésre

Kutatások
Fizikai tulajdonságok

Kérdések és válaszok

Kapcsolódó termékek

Cikkszám lista

LUSTRE PAINT

Fess színt és fényt - védve az esztétikumot

A 12 GC GRADIA™ PLUS Lustre Paint színnel egyszerűen, és hosszú távra adhat színt és a felszíni csillogást munkájának. Mindezen felül a megújult nano-töltőanyag technológiának köszönhetően helyreállítása nem csak esztétikus, de kimagaslóan kopásálló is lesz.

Belső és külső karakterizáláshoz egyaránt színek széles skálájából választhat, a tökéletes esztétikum eléréséhez. A színek tetszés szerint egymással is keverhetők, az egyéni szín kialakításához. A preferált konzisztenciát könnyen létrehozhatja a Lustre Paint Diluting Liquid segítségével.

Még a polírozással eltöltött idő is csökken, hála ennek az egyszerű, fényre keményedő karakterizáló technikának.

Színek:

- Vita színek reprodukciójához (fluoreszcens): LP-A, LP-B, LP-C, LP-D
- Individualizáláshoz (fluoreszcens): LP-Cream, LP-Grey, LP-Lavender, LP-Blue, LP-CLF (Clear)
- Íny individualizálás (nem fluoreszcens): GLP-Violet, GLP-Bright Red, LP-CL (Clear)



GC GRADIA™ PLUS Lustre Paint Diluting Liquid

Hígítófolyadék a Lustre Paint színekhez.

Egy csepp hozzáadásával megalkothatja az Ön által preferált konzisztenciát és színtónust.



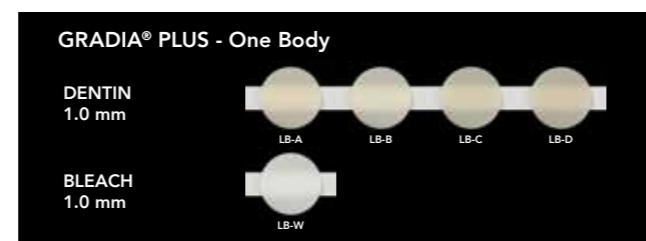
LIGHT BODY PASZTA (LB) ONE BODY TECHNIKÁHOZ

A Vita színek egyszerű és gyors monolitikus reprodukciójához az egyedülálló One Body paszták kiválóan használhatók, ideális eredményt biztosítva.

Mivel "light-body" típusúak, ezért egyszerűen injektálhatók egy transzparens mintába / kulcsba és fénykezelhetők.

Tökéletesen kombinálható a Lustre Paint festékekkel, így individualizálhatja és fényesítheti munkáját.

Színek: LB-A, LB-B, LB-C, LB-D, LB-W



GUM SHADES

Vörös és fehér tökéletes harmóniában

Akárcsak az élethű fogszínek esetében, a GC GRADIA™ PLUS rendszere egy olyan megközelítést kínál ami megoldást jelent a komplex "vörös" esztétikai esetre is. A GC GRADIA™ PLUS GUM készlet tartalmazza azon kulcsfontosságú íny-színeket, melyek reprodukálják az íny szöveteit implantációs felépítmények és rögzített vagy kivehető fogpótlások, mint például koronák hidak vagy részleges fogsorok esetén.

A "vörös" színárnyalatok széles kínálata lehetővé teszi, hogy minden esetben megtalálja a legközelebbi színt és textúrát függetlenül páciense korától vagy etnikai hovatartozásától.

Light Body és Heavy Body paszta típusban egyaránt elérhető, így kiválaszthatja az esetéhez legjobb konzisztenciát.

Gum Shades Opak

Paszta típusú opakerek, kivételes polimerizációs és fedő karakterisztikával.

Használatra kész, könnyen folyó de nem csöpög, vagy folyik meg.

A két rózsaszín Opaker, a GO-1 és a GO-2 kiváló alapszínt ad, de keverve tovább individualizálható.

Színek: GO-1, GO-2



Gum Pastes Heavy Body

Kivételes felépítési tulajdonsága miatt a nagyobb területeken is megtartja a formáját az íny mintázása alatt.

Nem-ragadós paszta, modellező spatulával formázható.

Tökéletes alapot nyújt a további individualizációhoz a Gum Light Body színekkel.

Színek: GHB-1, GHB-2, GHB-3, GHB-CL



Gum Shades Light Body

Egyedülálló Light Body paszták.

Speciális effekt paszták, melyek kis mennyiségben spatulával vagy ecsettel vihetők fel, vagy akár a fecskendőből közvetlenül (adagolócsőrrel).

Használható önmagában, vagy keverhető a saját ínszín megalkotásához.

Színek: GLB-1, GLB-2, GLB-3, GLB-CL



PRIMEREK

A GC speciális primerek egész skáláját prezentálja, melyek mindegyike nagyszerűen illeszkedik a GC GRADIA™ PLUS indikációkhoz.

Kérjük, a GC primerek használata előtt olvassa el a vonatkozó használati utasítást.

Hogyan biztosítsuk a megfelelő kötést...	Ajánlott GC Primer
Fémváz – GC GRADIA™ PLUS Opaque	METAL PRIMER Z
GC GRADIA™ PLUS – GC GRADIA™ PLUS Lustre Paint	CERAMIC PRIMER II
GC GRADIA™ PLUS – GC GRADIA™ PLUS Paste	CERAMIC PRIMER II
Akrilát – GC GRADIA™ PLUS Gum Shade	GC Acrylic Primer
Cirkónium-dioxid váz – GC GRADIA™ PLUS Opaque	CERAMIC PRIMER II
CERASMART™ CAD/CAM blokk – GC GRADIA™ PLUS Paste	CERAMIC PRIMER II

GC ACRYLIC PRIMER

Fényre keményedő primer a GC GRADIA™ PLUS akrilátokhoz történő kötéséhez. Megnöveli a GC GRADIA™ PLUS kötőerejét az általános akrilátokhoz a laborműveletek során, mint például fogorvos fogainak/alapjának módosításához.



METAL PRIMER Z

Egylépeses rezin-fém bondanyag.

A fémváz és a GC GRADIA™ PLUS közti erős kapcsolat létrehozásához használja a már bizonyított METAL PRIMER Z anyagot. Erős és tartós kötést biztosít az első GC GRADIA™ PLUS réteg (opaker) és a fémváz között.



CERAMIC PRIMER II

Bondanyag utólagos rétegek hozzáadásához vagy javításhoz GC GRADIA™ PLUS (Vita, íny színek), GC GRADIA™ PLUS Lustre Paint anyagok esetében. Hibrid kerámia CAD/CAM blokkok (CERASMART™) individualizálásához használja a CERAMIC PRIMER II-t bondanyagként.



TARTOZÉKOK

GC GRADIA™ PLUS Modeling Liquid

Modellező folyadék a spatula nedvesítésére rezin paszta applikációjához. Segítség a paszták modellezéséhez.

A spatula vagy az ecset megnedvesítésére alkalmazható a sima felület eléréshez.

Üveg töltésű (nano) – nincs kompromisszum az erősségben.

Ne nedvesítse túl az ecsetet.



GC GRADIA™ PLUS SEPARATOR

Kompozit rezin szeparátor, gipszmodellek alkalmazásakor az inlayk és onlayk készítéséhez. Optimálisan az előzetesen Die Hardener anyaggal kezelt gipszfelületen működik.



GC GRADIA™ PLUS DIE HARDENER

Gipszre történő rétegezésnél megerősíti és megóvja a felszínt inlayk, jacket koronák, stb. készítése során.



GC GRADIA™ PLUS AIR BARRIER

Az anyag légelzáró hatása biztosítja a kompozit felületének teljes polimerizációját, megelőzi az oxigén inhibíciós réteg kialakulását.



DIAPOLISHER PASTE

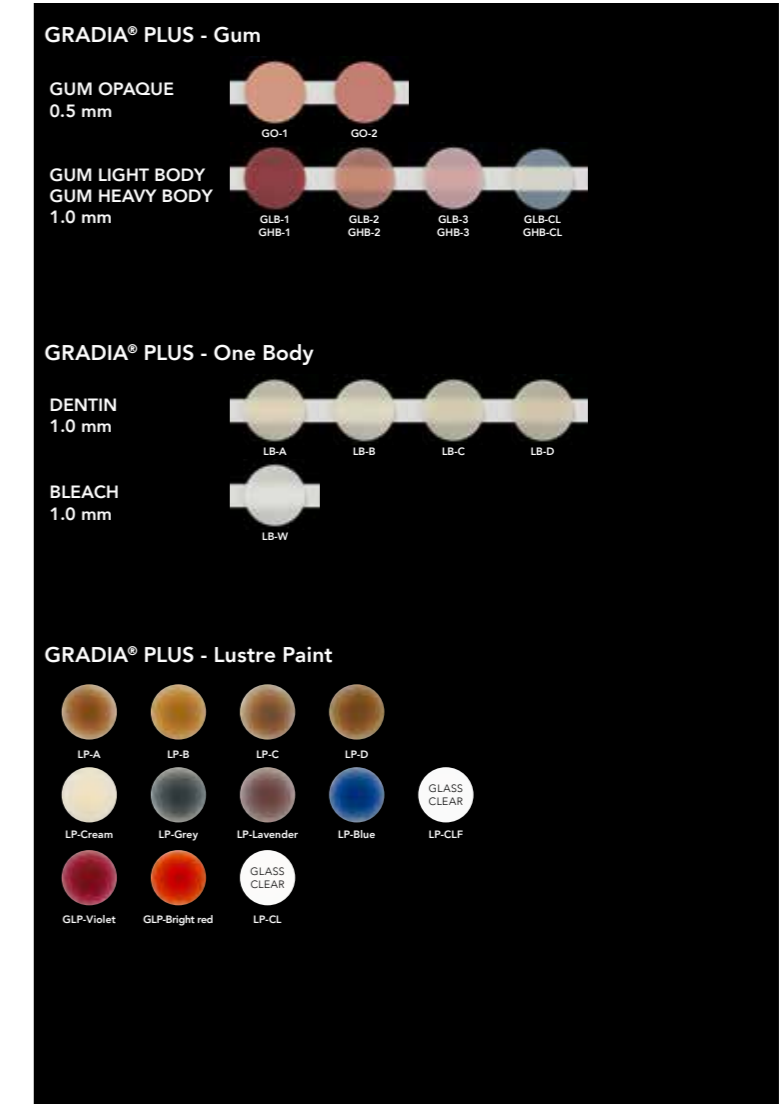
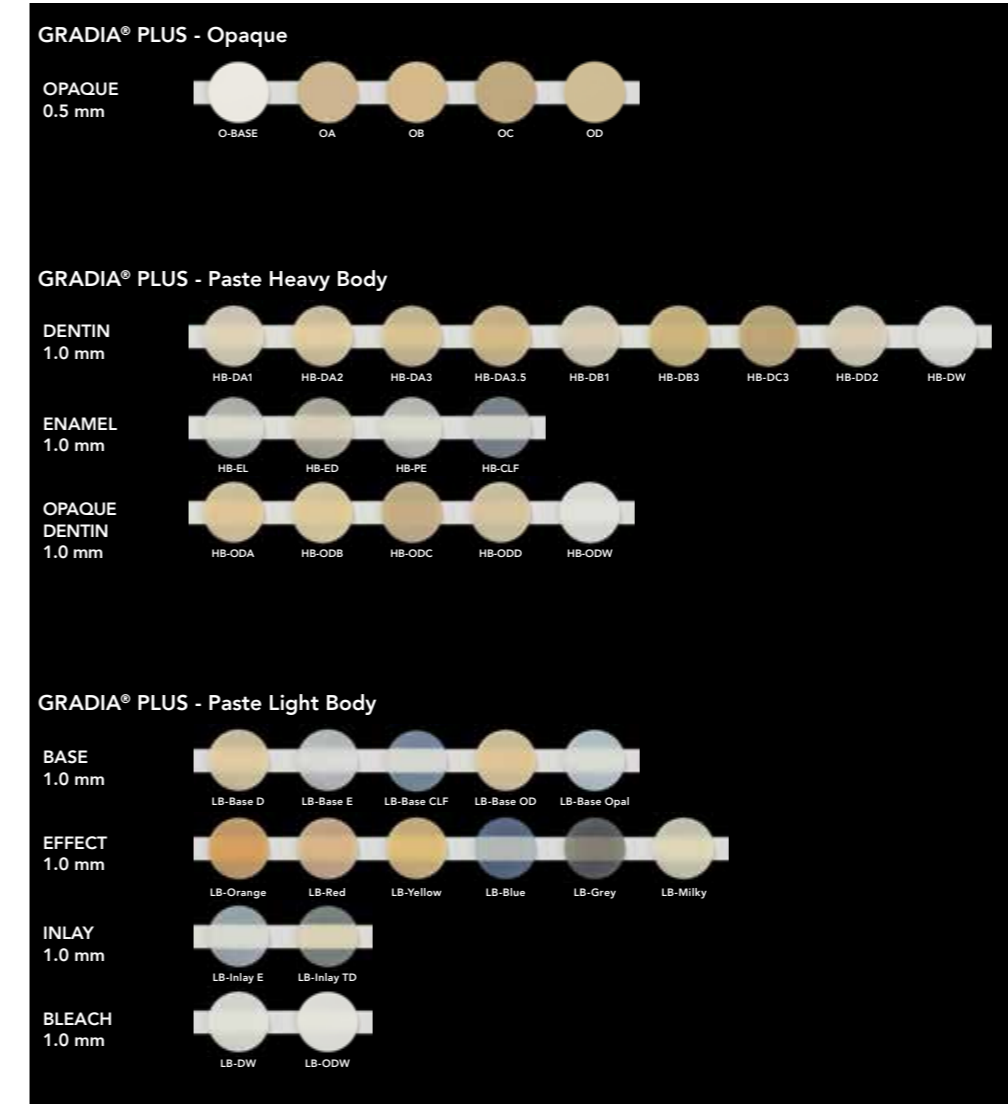
Gyémánt tartalmú polírozó paszta.

Filckorongon használva csodás fényt ad helyreállításának.



3. Színtáblázat

A GC GRADIA™ PLUS színválasztéka lehetővé teszi, hogy ez legyen az a kompozit, mely a leginkább hasonlít a porcelánhoz.



4. GC GRADIA™ PLUS jellemzők

TERMÉSZETES ESZTÉTIKUM

GC GRADIA™ PLUS áttetszősége és színei akár a természetes fogaké

A GC GRADIA™ PLUS világossága és fényáteresztése más hagyományos indirect kompozitokkal összehasonlítva a leginkább hasonlít a porcelánéhoz. Amennyiben szükséges, a preparált fog elfedhető, miközben az élethű, természetes megjelenés is megmarad. Akár rétegezve, akár festve a GC GRADIA™ PLUS tükrözi a kerámiák felépítési technikáját.

A természetessel azonos fénydinamika

Amikor a hagyományos kompozit koronák az orális környezet fénykondícióinak vannak kitéve, a szélsőséges opaleszcens színek lehetetlenné tették a természetes színek reprodukálását, különösen transzlucens színek használatával – ennek az időnek azonban vége, hála a GC GRADIA™ PLUS színeknél használt legmodernebb polimer-technológiának.

A GC GRADIA™ PLUS különös hangsúllyal lett finomhangolva a transzlucencia, opaleszcencia és fluoreszcencia terén, a töltőanyag méretének optimalizálásával, ezzel az anyag belső fényszórását szabályozva. Az eredmény egy kiemelkedően természetazonos fénydinamika, mely megtartja a dentinnel beállított kívánt szint, még akkor is, amikor a pótlás a szájba kerül.

A paszták fedőképessége

Opacitási szint					
100%	Magas	Közép-magas	Közepes	Közép-Alacsony	Alacsony
O-BASE	HB-ODA	HB-DA1	LB-A	HB-EL	HB-CLF
OA	HB-ODB	HB-DA2	LB-B	HB-ED	LB-Base CLF
OB	HB-ODC	HB-DA3	LB-C	HB-PE	LB-Inlay CLF
OC	HB-ODD	HB-DA3.5	LB-D	LB-Base E	LB-Inlay E
OD	HB-ODW	HB-DB1	LB-W	LB-Orange	GLB-CL
GO-1	HB-DB3	HB-DD2		LB-Yellow	LB-Blue
GO-2	HB-DC3	HB-DW		LB-Milky	LB-Grey
	LB-Base OD	LB-Base D		LB-Base Opal	
	LB-ODW	LB-DW		LB-Red	
	GLB-1	GLB-2			
		GLB-3			



A paszták opaleszcencia szintje

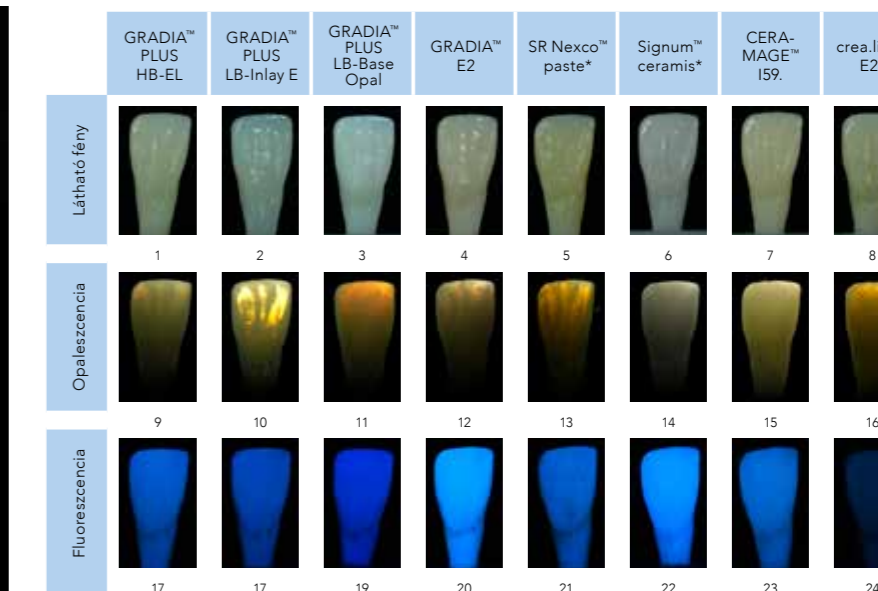
Opaleszcencia szint		
Magas	Közepes	Alacsony
LB-Base Opal	HB-EL HB-ED HB-PE LB-Base E LB-W LB-Milky	Others



Komperatív indirekt kompozitok különböző fényviszonyok között

A GC GRADIA™ PLUS áteresztett látható fényben mutatott természetazonos fénydinamikai tulajdonságai egyértelműen megmutatkoznak – opaleszcenciája és transzparenciája hasonlít a természetes fogakéhoz.

Beeső fényenél a GC GRADIA™ PLUS helyreállítás fluoreszcenciája és fényessége válik láthatóvá, mely tulajdonágok szintén támogatják a GC GRADIA™ PLUS helyreállítás természetazonos fénydinamikáját.



Megjegyzés:
*nem GC termékek. Belső tesztek eredményei.

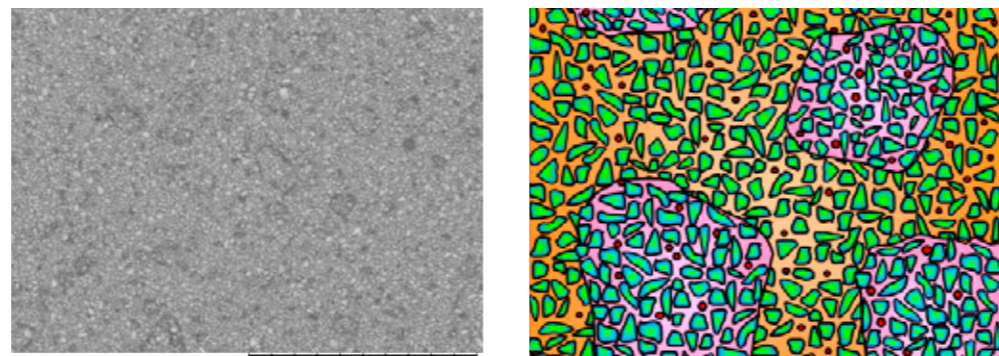
AMIKOR A LEGKORSZERŰBB TECHNOLOGIA ELENGEDHETLEN

Napjaink pánciensei számára nem elég egy tökéletesen kinéző helyreállítás, egy brilliáns mosolyt akarnak, ami "örökre" szól.

A GC GRADIA™ PLUS nem csak esztétikai tulajdonságai miatt egyedülálló; a technológiai evolúciója ennek az új anyagnak szintén kiemelkedik magas kopásállóságával, egyöntetű és sima a felszínével, melynek köszönhető tartóssága és kiváló fény megtartása.

Az összes GC GRADIA™ PLUS árnyalat egyformán erős, tartós és megegyező kezelhetőségi tulajdonságokkal rendelkezik, nem számít hogy a Vita színekkel vagy ínyszínűvel, Light Body vagy Heavy Body pasztákkal dolgozik.

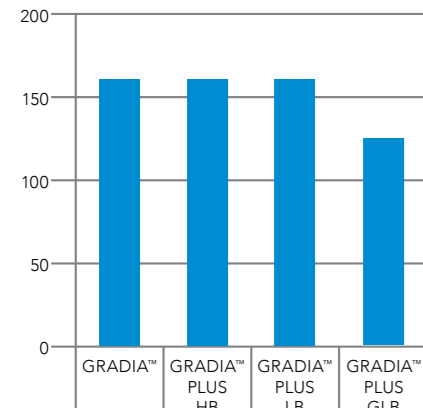
Ereje ellenére a GC GRADIA™ PLUS gyengéd az antagonistával szemben, ezért különösen alkalmas olyan nagy rágónyomású poszterior helyreállításokhoz, amelyek lepattanásra, törésre hajlamosak amikor porcelánból készülnek. Mindez a GC nano-töltőanyag technológiájának köszönhető – nagy sűrűségű és homogén eloszlású ultrafinom töltőanyag a rezin mátrixba keverve – és egy egyszerű fénypolimerizációval elérhető.



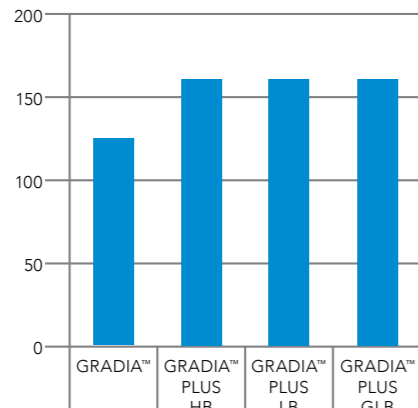
Az ultrafinom töltőanyag homogén módon oszlik el a rezinmátrixban, nagy sűrűségű hálót alakítva ki

Köszönhetően az ultra finom töltőanyagok speciális felszíni kezelésének a felszíni tulajdonságok, mint a kopásállóság és a csillogás megtartása megerősített, magas fizikai tulajdonságokat eredményez minden GC GRADIA™ PLUS pasztánál.

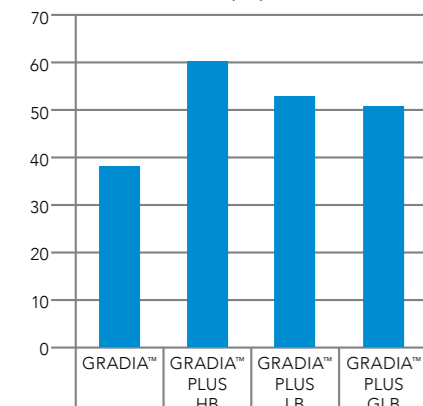
Okkluzális kopás (marha zománc)(μ)
200.000 ciklus



Hajlítási szilárdság (MPa)



Vickers keménység (Hv)



5. Klinikai eljárás

RENDELŐ
ORÁLIS VIZSGÁLAT

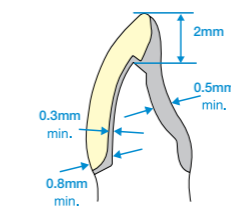
Határozza meg, hogy a GC GRADIA™ PLUS a megfelelő választás-e páciense számára. Olvassa el a GC GRADIA™ PLUS indikációit és ellenjavallatait. Csak az ajánlott indikációhoz, fogászati szakember által használható.

RENDELŐ
CSONK ÉS KAVITÁS PREPARÁCIÓ

A fog előkészítése és a helyreállítás kivitelezése változhat a körülményektől függően. A megfelelő használat előírásai lent láthatóak.

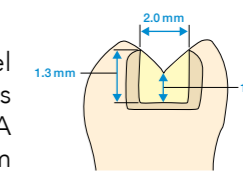
Anterior borító korona

(Incizális megtámasztással)
A preparáció hasonló a fémkerámia koronájéhez. A széleknél mély chamfer vagy váll preparálása szükséges, minimálisan 0.8 mm mélységgel. A fémváznak a labiális oldalon 0.3 mm vastagságúnak kell lennie.



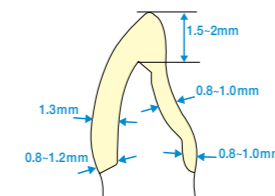
Inlay

Az üreget lekerekített belső élekkel alakítsa ki. Kerülje az okkluzális érintkezést a helyreállítás széleivel. A barázdák minimális mélysége 1.0mm legyen, az okkluzális felszín szélessége legalább 2.0 mm, csak a vállrész. Interproximálisan doboz formájúnak kell lennie.



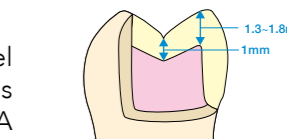
Anterior jacket korona

Készítse elő a fogat fémkerámia koronához hasonlóan (labiálisan minimum 1.3mm). A széleken mély chamfer vagy váll (0.8mm).



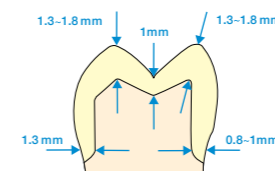
Onlay

Az üreget lekerekített belső élekkel alakítsa ki. Kerülje az okkluzális érintkezést a helyreállítás széleivel. A barázdák minimális mélysége 1.0mm legyen, csücsköknél legalább 1,3 mm,



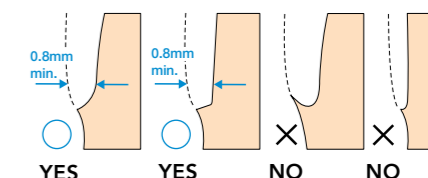
Posterior jacket korona

Az okkluzális redukciónak legalább 1.3 mm legyen. A széleknél 1.3 mm mélységű chamfer vagy váll.



Szélek előkészítése

Készítsen elő mély chamfert⁽¹⁾ vagy vállat⁽²⁾.



Bevezetés és alkalmazási területek

Összetevők

Szinttáblázat

Jellemzők

Klinikai eljárások

Kompozit felépítés

Lépésről-lépésre

Kutatások Fizikai tulajdonságok

Kérdések és válaszok

Kapcsolódó termékek

Cikkszám lista

RENDELŐ
LENYOMATVÉTEL

Végezze al a gingiva retrakcióját a hagyományos módon. Használjon egy pontos vinil poliészter szilikon lenyomatanyagot, mint pl. a GC EXA'lence, kombinálva a GC Impression Trays lenyomatkanalakkal.



RENDELŐ
HARAPÁS RÖGZÍTÉSE ÉS A FOGSZÍN MEGHATÁROZÁSA

Használja a GC EXABITE II harapásrögzítő anyagot. Határozza meg a preferált szint a természetes fog megtisztítása után, a klasszikus Vita fogszínkulccsal. Vegye figyelembe az egyedi jellegzetességeket a fogszín meghatározásánál.



RENDELŐ/
LABOR
IDEIGLENES HELYREÁLLÍTÁS

Készítsen egy ideiglenes helyreállítás az GC Unifast III önkötő akrilláttal vagy a GC Revotek LC anyaggal és ragassza be eugenol-mentes ideiglenes cementel mint a GC FREEGENOL vagy a GC Fuji TEMP LT.



LABOR
MODELL KIÖNTÉSE ÉS PREPARÁCIÓJA

Öntse ki és készítse elő a modellt IV típusú fogászati gipsszel, mint pl. a GC FUJIROCK™ EP Classic/Premium Line és GC BASE STONE.



A RESTAURÁCIÓ ELKÉSZÍTÉSE

RENDELŐ
A HELYREÁLLÍTÁS ELKÉSZÍTÉSE

Kövesse pontról pontra a felépítési eljárást.



RENDELŐ
AZ IDEIGLENES HELYREÁLLÍTÁS ELTÁVOLÍTÁSA ÉS A KAVITÁS MEGTISZTÍTÁSA

Távolítsa el az ideiglenes helyreállítást, a sealert vagy cementet. Tisztítsa meg az üreget. Öblítse ki és szárítsa meg alaposan.



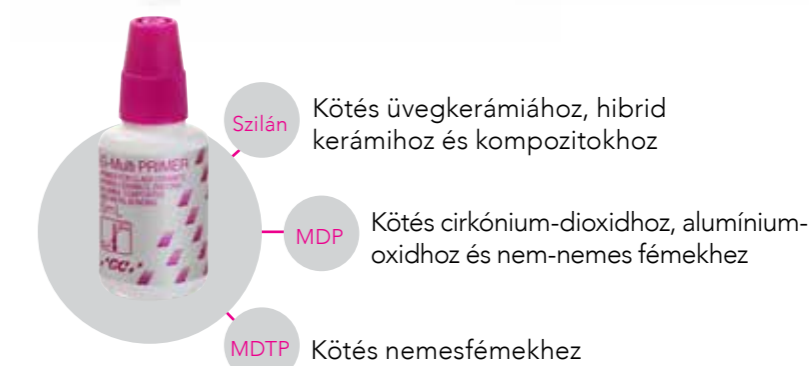
RENDELŐ
BEPRÓBÁLÁS

Próbálja be a helyreállítást és ellenőrizze az illeszkedését a GC Fit Checker Advanced vagy a GC Fit Checker Advanced Blue használatával.



RENDELŐ
A HELYREÁLLÍTÁS TISZTÍTÁSA ÉS ELŐKEZELÉSE A BONDOZÁS ELŐTT

1 primer minden helyreállításhoz: kompozit, hibrid kerámia, kerámia, cirkónium-dioxid, alumínium-oxid, nem-nemes és nemesfém ötvözetek, üvegszálcsapok.



RENDELŐ
RAGASZTÁS

GC ragasztócementek széles választéka, mint pl. Fuji Plus, G-CEM LinkAce™, G-CEM LinkForce™ kiválóan használhatók a GC GRADIA™ PLUS különböző indikációhoz.



<ul style="list-style-type: none"> Fuji I Hagymányos üvegonomer cement Fuji PLUS Rezinnel megerősített üvegonomer cement FujiCEM 2 SL / FujiCEM Evolve Rezinnel megerősített üvegonomer cement G-CEM LinkAce Önrasztó rezin cement G-CEM Önrasztó rezin cement G-CEM LinkForce (kettős kötés) Adhezív rezin cement G-CEM Veneer (fényre kötő) Adhezív rezin cement 							
---	--	--	--	--	--	--	--

Megjegyzés: * Azokhoz az indirekt restaurációkhoz, melyeknél a vastagság nem haladja meg a 2 millimétert, így tisztán fényel kezelhető.

	Inlay / onlay	Korona / híd	Csap / inlay-csap	Héj
Fém	<ul style="list-style-type: none"> Földpát kerámia Leucht-megerősített kerámia (pl. GC Initial LRP) Litium-diszilikát (pl. GC Initial LSI Press) Kompozit (pl. GC GRADIA PLUS) 	<ul style="list-style-type: none"> Hibrid kerámia (pl. CERASMARTZ70) Fém (pl. GC Initial Cast NP) Cirkonium-dioxid (pl. GC Initial Zirconia Disk) Alumínium-oxid 	<ul style="list-style-type: none"> Litium-diszilikát (pl. GC Initial LSI Press) Kompozit (pl. GC GRADIA PLUS) 	<ul style="list-style-type: none"> Cirkonium-dioxid (pl. GC Initial Zirconia korong) Üvegcsillal megerősített anyagok (pl. EverStick, POST & FIBER POST)
Fém				<ul style="list-style-type: none"> Földpát kerámia Leucht-megerősített kerámia (pl. GC Initial LRP) Litium-diszilikát (pl. GC Initial LSI Press) Hibrid kerámia (pl. CERASMARTZ70) Kompozit (pl. GC Initial LSI Press)

RENDELŐ
AZ OKKLUZÁLIS FELSZÍN IGAZÍTÁSA ÉS POLÍROZÁSA

Az okkluzális felszín finom igazításához használjon gyémánt vagy karbidfűrőt, majd szilikon csúcsot. Végül a DIAPOLISHER PASTE használatával biztosítsa a ragyogó végeredményt. Alternatívaként a GC OPTIGLAZE Color Clean is használható.



6. Felépítési eljárás

A. GC GRADIA™ PLUS SZÍNEK ÁTTEKINTÉSE

	A1	A2	A3	A3.5	A4	B1	B2	B3	B4	C1	C2	C3	C4	D2	D3	D4	BW
Opaker*	OA1	OA2	OA3	OA3.5	OA4	OB1	OB2	OB3	OB4	OC1	OC2	OC3	OC4	OD2	OD3	OD4	O-BASE
Dentin	(HB-)DA1	(HB-)DA2	(HB-)DA3	(HB-)DA3.5		(HB-)DB1		(HB-)DB3		(HB-)DB1		(HB-)DC3		(HB-)DD2		(HB-)DW	
Opaque Dentin	(HB-)ODA					(HB-)ODB				(HB-)ODC				(HB-)ODD		(HB-)ODW	
Cervical (Lustre Paint)	(LP-)CLF, (LP-)A					(LP-)CLF, (LP-)B				(LP-)CLF, (LP-)C				(LP-)CLF, (LP-)D		(LP-)CLF, (LP-)A	
Zománc	(HB-)EL	(HB-)ED			(HB-)EL	(HB-)ED		(HB-)EL	(HB-)ED		(HB-)EL	(HB-)ED		(HB-)EL	(HB-)ED		(HB-)EL
Effekt 1 (Dentin szín)	(LB-)Base D, (LB-)Base OD, (LB-)DW, (LB-)ODW																
Effekt 2 (Zománc szín)	(HB-)PE, (LB-)Base E, (LB-)Inlay E																
Effekt 3 (Karakterizálás)	(LB-)Base Opal, (LB-)Orange, (LB-)Red, (LB-)Yellow, (LB-)Blue, (LB-)Grey, (LB-)Milky																
Transzlucens	(HB-)CLF, (LB-)Base CLF,																
Cervikális Transzlucens	(LB-)Inlay TD																
Íny színek	GO-1, GO-2, GLB-1, GLB-2, GLB-3, GLB-CL																
One body	(LB-)A				(LB-)B				(LB-)C				(LB-)D		(LB-)W		
Effekt 4 (Lustre Paint)	(LP-)Blue, (LP-)Cream, (LP-)Grey, (LP-)Lavender, (LP-)CL, (GLP-)Bright red, (GLP-)Violet																

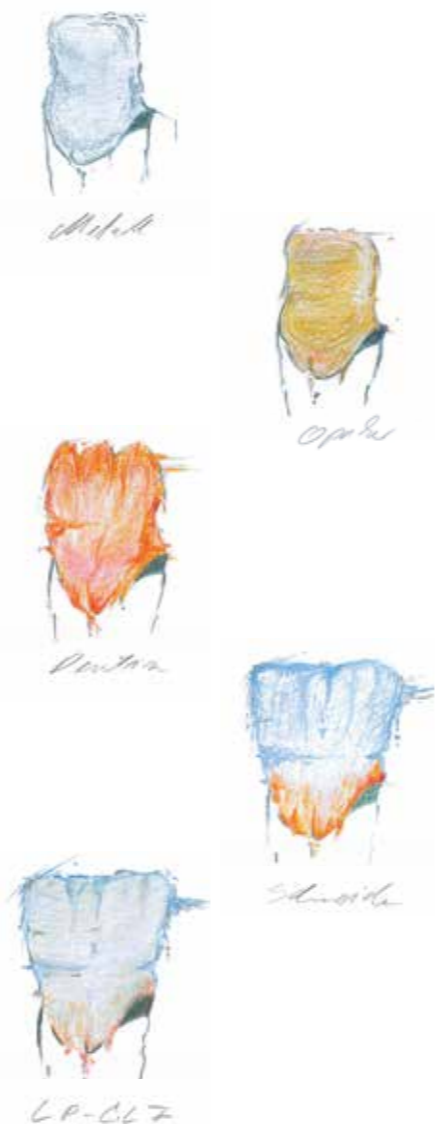
*Lásd szintén: C. OPAKER KEVERÉSI ARÁNY 23. oldal

Bevezetés és alkalmazási területek
Összetevők
Színtáblázat
Jellemzők
Klinikai eljárások
Kompozit felépítés
Lépésről-lépésre
Kutatások Fizikai tulajdonságok
Kérdések és válaszok
Kapcsolódó termékek
Cikkszám lista

B. SZINKOMBINÁCIÓS TÁBLÁZAT VITA FOGSZÍNKULCS SZERINT

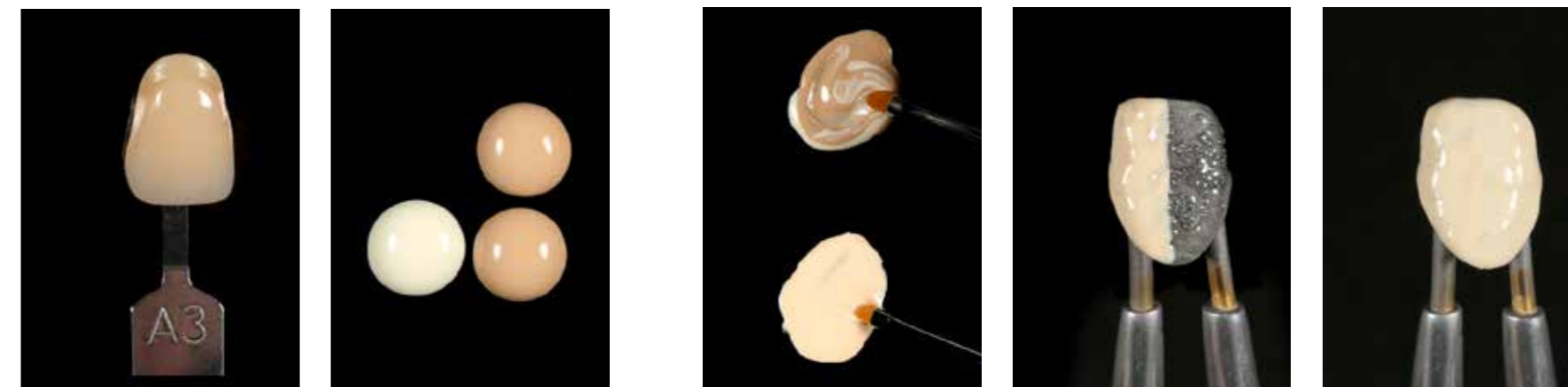
Bár a Gradia Plus kevesebb VITA színen alapul, termelékenységet, rugalmasságot és individualitást biztosít köszönhetően a moduláris felhasználási lehetőségének. A különböző paszták felhasználhatósága és a Light Body paszták keverhetősége majdnem végtelen számú szín és felszínkombinációt biztosít.

Klasszikus Vita színek	A1	A2	A3	A3.5	A4
Opaker	O-Base : OA 3 : 1	O-Base : OA 1 : 1	O-Base : OA 1 : 2	O-Base : OA 1 : 3	OA
Dentin - HB paszta	DA1	DA2	DA3	DA3.5	DA3.5
Zománc - HB paszta	EL	EL	ED	ED	ED
Test és cervikális igazítás Lustre Paint					LP-A
Fényesítés – Lustre Paint	LP-CLF	LP-CLF	LP-CLF	LP-CLF	LP-CLF
Klasszikus Vita színek	B1	B2	B3	B4	
Opaker	O-Base : OB 3 : 1	O-Base : OB 1 : 1	O-Base : OB 1 : 3	OB	
Dentin - HB paszta	DB1	DB1	DB3	DB3	
Zománc - HB paszta	EL	EL	ED	ED	
Test és cervikális igazítás Lustre Paint		LP-B		LP-B	
Fényesítés – Lustre Paint	LP-CLF	LP-CLF	LP-CLF	LP-CLF	
Klasszikus Vita színek	C1	C2	C3	C4	
Opaker	O-Base : OC 3 : 1	O-Base : OC 1 : 1	O-Base : OC 1 : 3	OC	
Dentin - HB paszta	DB1	DB1	DC3	DC3	
Zománc - HB paszta	EL	ED	ED	ED	
Test és cervikális igazítás Lustre Paint	LP-C	LP-C		LP-C	
Fényesítés – Lustre Paint	LP-CLF	LP-CLF	LP-CLF	LP-CLF	
Klasszikus Vita színek	D2	D3	D4		
Opaker	O-Base : OD 1 : 1	OA OD 1 : 2	OD		
Dentin - HB paszta	DD2	DD2	DD2		
Zománc - HB paszta	EL	ED	ED		
Test és cervikális igazítás Lustre Paint		LP-A	LP-D		
Fényesítés – Lustre Paint	LP-CLF	LP-CLF	LP-CLF		



C. OPAKER KEVERÉSI ARÁNY

OA1	OA2	OA3	OA3.5	OA4
O-Base: OA 3:1	O-Base: OA 1:1	O-Base: OA 1:2	O-Base: OA 1:3	OA
OB1	OB2	OB3	OB4	
O-Base:OB 3:1	O-Base:OB 1:1	O-Base OB 1:3	OB	
OC1	OC2	OC3	OC4	
O-Base:OC 3:1	O-Base:OC 1:1	O-Base OC 1:3	OC	
OD2	OD3	OD4		
O-Base:OD 1:1	OA:OD 1:2	OD		



Könnyű kiadagolás O Base (1) és OA (2)

Keverje össze O-base (1) és OA (2), és hozza létre az A3-as opakert, majd applikálja a vázra. Tökéletes fedést biztosít.

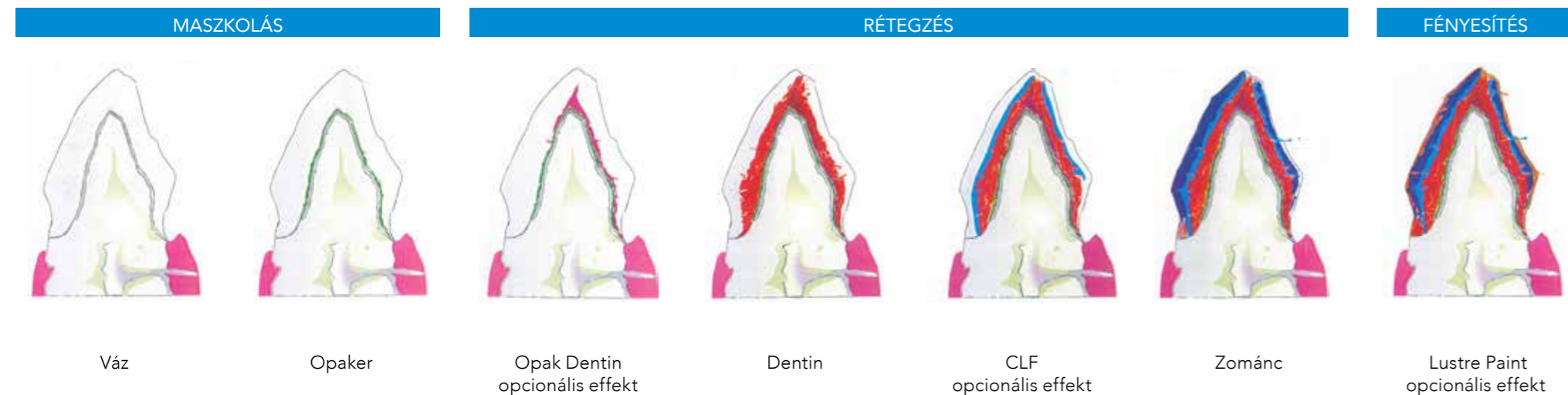
D.RÉTEGZÉSI ÚTMUTATÓ A VITA SZÍNEKHEZ

Kövesse a kombinációs táblázatot a gyors és könnyű munkavégzés érdekében és hozza létre a 16 Vita színt.

A kombinációs tábla csak néhány színen és néhány lépésen alapul.

Az opaker maszkolja és tökéletesen fedi a vázat - A dentin lehetővé teszi a test és a zománc létrehozását a korona incizális részében.

A különböző Lustre Paint színek alkalmasak a test és/vagy a nyak igazításához, míg a Lustre Paint CLF a fényességet és a fogmű védelmét biztosítja (a kézi polírozás alternatívája).



Leegyszerűsített rétegzési technika:

1. példa: Vita A3 szín reprodukálása

- Keverje és maszkolja

OA3
O-BASE: OA
1 : 2



- Rétegzés

Dentin - HB paszta **DA3**



- Rétegzés

Zománc - HB paszta **ED**



- Festés

Fényesítés - Lustre Paint **LP-CLF**



2. példa: Vita A4 szín reprodukálása

- Keverje és maszkolja

OA4
OA
1 : 2



- Rétegzés

Dentin - HB paszta **DA3,5**



- Rétegzés

Zománc - HB paszta **ED**



- Festés

Test és cervikális igazítás - Lustre Paint **LP-A**
Fényesítés - Lustre Paint **LP-CLF**



E. EGYSZERŰSÍTETT TECHNIKA: FESSEN SZÍNT ÉS FÉNYT

1. KÜLSŐ KARAKTERIZÁLÁS ÉS LAKKOZÁS A LUSTRE PAINT FESTÉKEK SEGÍTSÉGÉVEL

1.1 Fényesítés



GC GRADIA™ PLUS A3 KORONA.
Gyémánt és karbidfúrókkal kidolgozva.
Fújja le homokkal a felszínt
(1,5bar, 50m μ).



Vigye fel a CERAMIC PRIMER II-t a homokfújó felületre, majd hagyja megszáradni.



A külső karakterizáláshoz (lakkozáshoz) használja a Lustre Paint festékeket.
A hígítást mindig a dedikált hígítófolyadékkal végezze el.
A Lustre Paint hígításával elkészítheti preferált konzisztenciáját.



Vékony rétegben applikálja a hígított LP-CLF-et a felszínre, majd fénykezelje*.



A végeredmény. A GC GRADIA PLUS restauráció tökéletes fényel és színilleszkedéssel.

1.2 Karakterizálás és fényesítés

GC GRADIA™ PLUS korona a GC GRADIA™ PLUS színskombinációs táblázat alapján rétegezve.
Ebben a példában az A3,5 koránából A4-est készítünk.



GC GRADIA™ PLUS A3,5 korona.
Gyémánt és karbidfúrókkal kidolgozva.
Fújja le homokkal a felszínt
(1,5bar, 50m μ).



Applikálja a CERAMIC PRIMER II-t a homokfújó felületre majd hagyja megszáradni.
A külső karakterizáláshoz (lakkozáshoz) a Lustre Paint festékeket mindig hígítva kell használni.
A hígítást mindig a dedikált hígítófolyadékkal végezze el.
A Lustre Paint hígításával elkészítheti preferált konzisztenciáját.



Applikálja a LP-A-t, a kromacitást így könnyen növelheti, majd fénykezelje*.



A végső fény eléréséhez vigyen fel egy hígított LP-CLF réteget, majd fénykezelje*.



A végeredmény. A GC GRADIA™ PLUS restauráció külső karakterizálással és fényesítéssel.

2. BELSŐ KARAKTERIZÁLÁS LUSTRE PAINT HASZNÁLATÁVAL

GC GRADIA™ PLUS korona a GC GRADIA™ PLUS színekombinációs táblázat alapján. Ebben a példában B3 koronából B4-est készítünk.



Vigye fel a CERMAIC PRIMER II-t a homokfújott felszínre, majd hagyja megszáradni.



Belső karakterizáláshoz a GC GRADIA™ PLUS Lustre Paint használható tisztán, vagy a dedikált hígítófolyadékkal hígítva. Az LP-B applikálásával a kromacitás könnyen növelhető. A fogszínt egy fogszínkulccsal egyszerűen ellenőrizheti, amennyiben szükséges korrigálhatja. Fénykezelje*.



HB-ED használata a zománc rétegzésével alakítsa ki a végleges formát. Opcionális effekt: használjon egy nagyon vékony réteg CLF (HB vagy LB) anyagot a zománc és a dentin között. Fénykezelje*. Finírozza és kontúrozza megfelelő gyémánt és karbidfűrőkkal.



Fényesítés: kövesse az 1.1. rész alatt található utasításokat.

F. GC GRADIA™ PLUS – FÉNYKEZELÉS

Jóváhagyott fénypolimerizáló készülékek

- Labolight DUO (GC)
- Labolight LV-III / Steplight SL-I (GC)

Megvilágítási idő és fénypolimerizálókészülék				
Fénypolimerizáló készülék	Labolight DUO		STEPLIGHT SL-I	Labolight LV-III,II
	Lépcsőzetes mód**	Teljes mód	Előpolimerizálás**	Végpolimerizálás
OPAKER	–	1 perc	–	1 perc
PASZTA HB, LB GUM SHADES LB, HB	10 mp.*	3 perc	10 mp.*	3 perc
LUSTRE PAINT ***	10 mp.	90 mp.	10 mp.*	5 perc

- * Szólókorona egy felszínére
- ** A távolság a fényforrástól: 3 cm
- *** Vastagság: 0,1 mm vagy kevesebb



Bevezetés és alkalmazási területek

Összetevők

Színtáblázat

Jellemzők

Klinikai eljárások

Kompozit felépítés

Lépésről-lépésre

Kutatások
Fizikai tulajdonságok

Kérdések és válaszok

Kapcsolódó termékek

Cikkszám lista



Amikor csak a legeresztikusabb a megfelelő

A mai fogászatban elengedhetetlen, hogy megfeleljünk minden esztétikai követelménynek. A GC új GC GRADIA™ PLUS rendszerével képes lesz helyt állni bármilyen orális helyzetben: vörösből és fehérből, anterior és poszterior régiókban, egy szőlő koronától a teljes rehabilitációig.

A GC GRADIA™ PLUS rendszer mindent magába foglal, amire szüksége lehet a kezdéshez, hogy a porcelánéhoz hasonló csillogást, transzlucenciát, kromacitást és természetes opaleszcenciát hozhasson létre.

7. Lépésről-lépésre

7.1 FÉMVÁZAS HELYREÁLLÍTÁSOK

FELÉPÍTÉSI ELJÁRÁS FÉMVÁZAS KORONÁK ESETÉBEN / SZTENDERD VITA SZÍN

A megvilágítási időért és az alkalmas fénypolimerizáló készülékekért lapozzon a 29. oldalra

1. A fémváz elkészítése



Viaszolja fel a vázat hagyományos módon, bizonyosodjon meg arról, hogy anatómikus mintázott, mely megtámasztja a GC GRADIA™ PLUS kompozitot. Vegye figyelembe a minimális rétegvastagságokat. Applikáljon retenciós gyöngyöket a leplezendő felszínre.

Hagyományos módon öntse ki.

Homokfújja le a fémvázat. Tisztítsa és puszterrel szárítsa meg. Azonnal applikálja a METAL PRIMER Z anyagot a leplezendő felületekre és hagyja megszáradni.

2. Felépítési eljárás



Azonnal applikálja az opakert és fénykezelje egy percen keresztül. Ismétlje ezt a műveletet addig, amíg a fémet teljesen el nem takarja.

Tipp: Az opakert egyszerű applikációja érdekében blokkolja ki a retentív részeket az LB-Base CLF használatával és fénykezelje 1 perccig.



Dentin

Építse fel dentinnel^{1,2} a kívánt vastagságot és részpolimerizálja.

Zománc:

Folyamatosan vigye fel a zománcot az incizális területtől haladva a cervikális felé, hogy megalkossa a korona végső formáját majd fénykezelje.

Ezután applikálja a GC GRADIA™ PLUS AIR BARRIER anyagot a felszínre, polimerizálja három perccig, majd vízzel távolítsa el.

¹ A felépítést megkönnyítheti MODELING LIQUID használatával. Lásd a 12. oldalon.

² A szín vagy belső karakterizálás függvényében, Lustre Paint használható. Lásd a 22. oldalon.

Bevezetés és alkalmazási területek

Összetevők

Színábrák

Jellemzők

Klinikai eljárások

Kompozit felépítés

Lépésről-lépésre

Kutatások
Fizikai tulajdonságok

Kérdések és válaszok

Kapcsolódó termékek

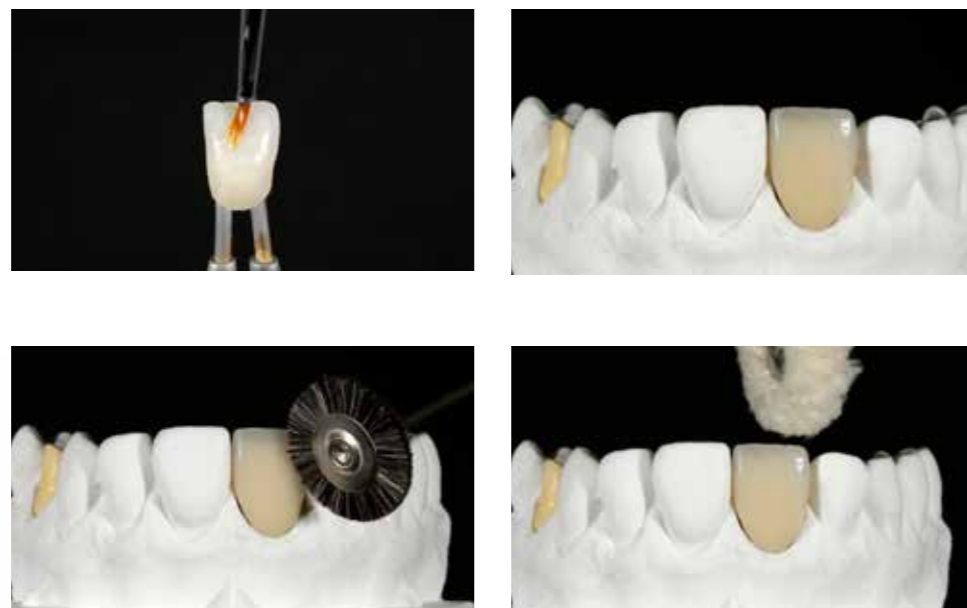
Cikkszám lista

3. Kidolgozás



Állítsa be a kontúrt, és alakítsa a felszint gyémánt és karbid fűrők segítségével.

4. Fényesítés (lakkozási és polírozási eljárás)



4.1 Lakkozás Lustre Paint alkalmazásával

- Homokfújás (1.5 bar, 50µm)
- Azonnal vigyen fel CERMIC PRIMER II-t a fogmű felszínére, majd hagyja megszáradni.
- Applikáljon egy vékony réteg Lustre Paintet a felszínre majd világítsa meg (<0.1mm).

4.2 Polírozási eljárás

Finírozza és polírozza a kompozitokhoz használt hagyományos eljárással, eszközökkel.

FÉMVÁZAS IMPLANT-HÍD FELÉPÍTÉS / POLIKROMATIKUS RÉTEGZÉS

*A megvilágítási időkért és az alkalmas fénypolimerizáló készülékekért lapozzon a 29. oldalra

1. A fémváz elkészítése



Tervezze meg és öntse ki a fémvázat az általános irányelvek szerint.

Homokfújja, tisztítsa majd szárítsa meg. Vigye fel a METAL PRIMER Z-t a vázfelületre, majd hagyja megszáradni.

2. Felépítési eljárás



Azonnal vigyen fel egy réteg opakert, majd világítsa meg 1 percig. Ismétlje ezt a metódust, míg a megfelelő fedést el nem éri.

Tipp: az O-Base opaker mosóopakként használható.

Íny régióban használja a gum opakereket (GO1 vagy GO2). Világítsa meg.

Tipp: Különböző opak színeket használhat.

Dentin

Vigye fel a dentin színeket^{1,2} a kívánt mennyiségben, előpolimerizálja. Borítsa be az egész fogművet egy vékony réteg clear fluoreszcens anyaggal CLF (LB vagy HB), ez hozza létre a mélység hatását. Előpolimerizálja.

Tipp: A mamelon struktúra kialakítása kézi eszközzel vagy ecsettel is történhet.

¹ A felépítést megkönnyítheti MODELING LIQUID használatával. Lásd a 12. oldalon.

² A szín vagy belső karakterizálás függvényében, Lustre Paint használható. Lásd a 22. oldalon.



A kromacitás fokozásához a palatinális oldalon használhat effektszíneket. pl. LB-Orange, LB-Red, stb. Fénykezelje.



Végső anatómia eléréséhez használjon dentint / zománcot / effekteket. Belső karakterizáláshoz Lustre Paint festékeket használhat. Fénykezelje.



Incizális effektek eléréséhez Light Body anyagokat használhat. Pl. LB-Opal, LB-Grey, LB-Blue, stb. Fénykezelje.



A végső forma eléréséhez borítsa be a fogművet zománcal. Fénykezelje.

Tipp: Használjon sötétebb színeket a gyökerek között, és világosabbakat a gyökerek reprodukálására. Az erek és a természetes pigmentációk kialakításához használja a Gum Lustre Paint festéket és tegye még személyre szabottabbá helyreállítását.



A gingivatest kialakításához használjon HB gum-ot, majd karakterizáljon LB gum-okkal így biztosíthatja a finom átmenetet. A mélység hatást a CL (GLB vagy GHB), transzlucens anyag felszínre applikálásával érheti el. Kezelje a felületet GC GRADIA PLUS AIR BARRIER-el, világítsa meg 3 percig, majd mossa le vízzel.

3. Kidolgozás

Kontúrozza és alakítsa ki a felszínt gyémánt és karbidfűrők segítségével.

4. Fényesítés (lakkozási és polírozási eljárás)



4.1 Lakkozás Lustre Painttel

- Homokfúvás (1.5 bar, 50m μ)
- Azonnal vigyen fel CERMIC PRIMER II-t a fogmű felszínére, majd hagyja megszáradni.
- Applikáljon egy vékony réteg Lustre Paintet a felszínre majd világítsa meg. e (<0.1mm).



4.2 Polírozási eljárás

Finírozza és polírozza a kompozitokhoz használt hagyományos eljárással, eszközökkel.



FELÉPÍTÉSI ELJÁRÁS EGYANYAGOS, INJEKTÁLÁSOS MÓDSZERREL

*A megvilágítási időkért és az alkalmas fénypolimerizáló készülékekért lapozzon a 29. oldalra

1. A fémváz elkészítése

Tervezze meg és öntse ki a fémvázat az általános irányelvek szerint.

2. Applikálja és polimerizálja az opakert

Az opaker applikálása a fémváz restaurációknál alkalmazottak szerint történik.

3. A küvetta előkészítése

GC GRADIA™ PLUS One Body paszták egyszerűen injektálhatók vagy préselhetők egy transzparens mintába.



A deformáció elkerülése érdekében kemény szilikont használjon. Az optimális eredményért teljesen átlátszó mátrix anyagot használjon, hogy megőrizze a tökéletes fényáteresztést (pl. GC EXACLEAR).

Ellenőrizze a fémváz illeszkedését a modellhez.

4. A GC GRADIA™ PLUS One Body LB színek injektálása és fénypolimerizációja



Injektálja vagy préselje a GC GRADIA™ PLUS Light Body pasztát a mintába.

Tipp: az LB-Base OD anyagot használhatja a vékony vagy a bazális felszínek fedésére.



- Bevezetés és alkalmazási területek
- Összetevők
- Szintáblázat
- Jellemzők
- Klinikai eljárások
- Kompozit felépítés
- Lépésről-lépésre
- Kutatások Fizikai tulajdonságok
- Kérdések és válaszok
- Kapcsolódó termékek
- Cikkszám lista



Helyezze a küvétát a Labolight DUO készülékbe és fénykezelje.

Távolítsa el a helyreállítást a szilikon mátrixból.
 Aplikálja GC GRADIA™ PLUS AIR BARRIER anyagot a felszínre,
 fénykezelje 3 percen át, majd vízzel távolítsa el.



5. Fényesítés, karakterizálás és individualizálás a GC GRADIA™ PLUS Lustre Paint használatával



Homokfújja a felületet (1.5 bar, 50µ) és azonnal vigye fel a CERAMIC PRIMER II-t a felületre és hagyja megszáradni.
 Aplikáljon egy vékony réteget (<0.1mm) a Lustre Paint-ből a felületre és fénykezelje.
 Karakterizálja és individualizálja a helyreállítást a GC GRADIA™ PLUS Lustre Paint festékek használatával.
 A Lustre Paint festékek a dedikált Diluting Liquid használatával hígítandók.

BEFECSKENDEZÉSES TECHNIKA

*A megvilágítási időkért és az alkalmas fénypolimerizáló készülékekért lapozzon a 29. oldalra

1. Modell előkészítés



A GC FUJIROCK™ EP-vel készített gipszmodell és az implant analógok.



A teljesen átlátszó és fénytengedő EXACLEAR anyaggal készített gingiva maszk lehetőséget ad arra, hogy a fényre keményedés létrejöheszen a bazális régióban is..



A fogmű 4.8mm-es átmérőjű Aadvá® SR felépítménnyel készült.

2. Digitális tervezés



A digitális modell Aadvá® Lab Scan 2 laborszkenner segítségével, a teljes anatómikus mock up pedig GC Temp PRINT nyomtatható rezinből jött létre.



A mock-up a felhelyezés után kiválóan illeszkedik a modellen. A GC Temp PRINT anyagból készített munkákat szükség esetén kiválóan individualizálhatjuk OPTIGLAZE® colorral és hosszú-távú ideiglenesként használhatjuk..

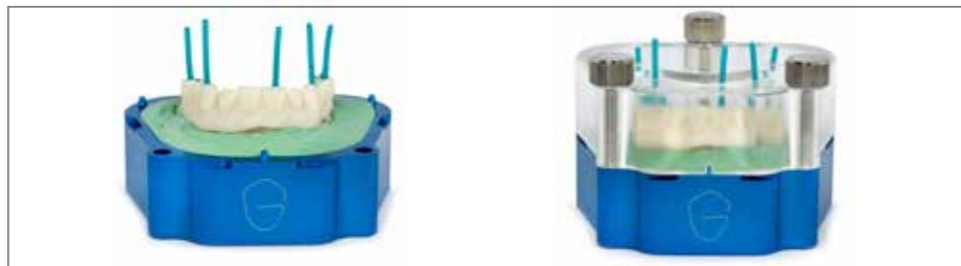
Az anatómikus forma digitális redukálását követően kimart titán fogmű.

3. Küvetta előkészítése



A mock-up-ot összecsavarozzuk a gipszmodellel, és behelyezzük a küvetta baba. A csavarmenteket kiviaszoljuk, a modellt putty segítségével rögzítjük.

Tipp: mielőtt kiviaszolnánk a csavarmenteket, gondosan zárjuk le egy darab Teflonnal.



Viaszcsapozzuk fel a mock-up-ot, ügyelve arra hogy a küvetta tetején található nyílás közepén helyezkedjenek el.

Tipp: ha 3mm átmérőjű viaszcsapokat használunk, kiváló illeszkedést érünk el a GRADIA™ PLUS light body fecskendő csőréhez.



Átlátszó szilikonnal teljesen töltjük fel a küvetta szabad térfogatát. A felső rész könnyű eltávolítás érdekében izoláljuk a putty felületét. Használhatunk vazelint, vagy bármilyen célnak megfelelő izolálószerrel. Távolítsuk el a viaszcsapokat és gondosan tisztítsuk ki a befecskendező csatornákat.

4. A vázmű előkészítése



A vázművet marás után homokkal fújjuk át, majd zsirtalanítsuk. Minden szennyeződést távolítsunk el.



Applikáljunk METAL PRIMER Z anyagot a váz felületére, majd hagyjuk megszáradni.



Az első vékony réteg opákert az applikálás után 1 percig fénykezeljük, majd folytassuk addig amíg a megfelelő fedést el nem érjük.



A magasabb szintű individualizálás érdekében kombinálhatunk sötétebb vagy világosabb opákereket is. Fénykezeljük.



Cervikális és okkluzális területen használhatunk LB-orange anyagot. Így még inkább természetes hatást kelt a belülről jövő effektus. Fénykezeljük.



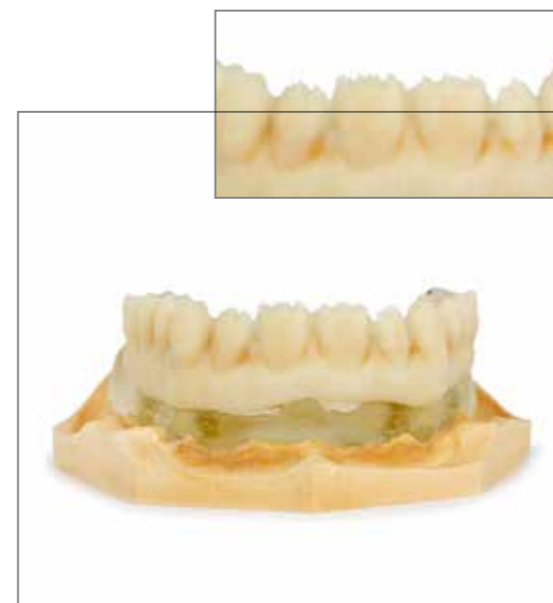
Csavarozzuk be a fogművet, majd zárjuk le a csavarmentet egy darab Teflon és viasz segítségével.

5. A befecskendezési procedúra



Gondosan ellenőrizzük a befecskendezési csatornák tisztaságát, majd injektáljuk be a Light Body A-t. Ügyeljünk az anyag megfelelő elterülésére egészen addig amíg a befecskendezési csatornákat is teljesen ki nem töltjük. Helyezzük ujjainkat a csatornák végpontjaira, majd finoman nyomjuk meg őket.

Tipp: Miután befejeztük az injektálást, a küvetta helyezük fénytől védett sötét helyre 5 percig. Ezzel elkerülhetjük hogy a deformálódott szilikon pontatlan formavilágát vegye fel a befecskendezett anyag, így visszatér az eredeti állapotába.



A magasabb esztétikum elérése érdekében visszacsiszolt front régió.



CERAMIC PRIMER II applikálása.



Belső karakterizációhoz használjunk LB-yellow effektet a mamelonoknál, LB-Milky-t az approximális gerincéleken, LB-Base Opal-t a mamelonok közé és Base-CLF-et a dentin-enamel junctionnál. Fénykezeljük.



Helyezzük vissza a fogművet a küvettába, majd ismételten zárjuk le a csavarmenteket Teflonnal és viasszal. Ügyeljünk a pontos illeszkedésre.

Tipp: Egy szike segítségével vágjunk mélyedéseket a puttyba, így még precízebben illeszthetjük vissza az összes szükséges elemet a küvettába.



LB-Base E fecskendezése az éli régióba, majd fénykezeljük.



Csavarozzuk ki a küvetta tetejét, és vágjuk le a csapokat egy gyémant koronggal.



Távlítsuk el a Teflon és viaszmaradványokat a csavarmentekből és csavarozzuk le a restaurációt.



Köszönhetően az EXACLEAR magas transzparenciájának, a bazális felszín is fénykezelt.



6. Az íny reprodukálása



A textúra létrehozása a megfelelő kidolgozókkal.

CERAMIC PRIMER II aplikálása a gingiva régióban.



Az élethű íny régió reprodukálásához szükséges anyagok: Gum Heavy Body az ínytömeg és alap szintónushoz, Gum Light Body a részletgazdag karakterizációhoz.

Tipp: a könnyebb applikálás eléréséhez először használjunk egy vékony réteg Light Body anyagot.



Az apró részletekhez, mint például a labial frenulumhoz kiválóan alkalmas a Gum Light Body.

Tipp: az élethű és természetes megjelenés érdekében kerülje a lingvális felszín csiszolását.



Gum Light body a lingvális felszín karakterizációjához.



Részpolymerizáció után fedje be a fogmű teljes felületét GRADIA™ PLUS AIR BARRIER-el, és fénykezelje Labolight DUO készülékkel 3 percig.



GRADIA PLUS Gum Shades Set

7. Végső fény és karakterizáció (lakkozás)



A végső fényhez és karakterizáláshoz használja a GRADIA™ PLUS LUSTRE PAINT festékeket.

- Homokfújás (1,5 bar, 50 µm)
- Azonnak applikáljon CERAMIC PRIMER II anyagot az egész felszínre és hagyja megszáradni.

Külső karakterizáláshoz és a végső fény eléréséhez használjon Lustre Paint Diluting Liquid folyadékot a GC GRADIA PLUS Lustre Paint anyagokhoz, ezzel elérheti a kívánt konzisztenciát. Fénykezelje.

Tipp: a végső fényhez használjon LP-CLF-et (fluoreszens) a fogfelszínen, és LP-CL (nem fluoreszens) anyagot az ínyfelszínen.

8. A végeredmény



7.2 FÉMMENTES HELYREÁLLÍTÁSOK

LUSTRE PAINT EGY CERASMART™ ANTERIORON

*A megvilágítási időért és az alkalmas fénypolimerizáló készülékekért lapozzon a 29. oldalra

1. A Cerasmart váz előkészítése



Homokfújja a vázat alumínium-oxiddal (25-50µ ; 0,2 MPa).
Tisztítsa meg olajmentes levegővel vagy ultrahangos tisztítóval.
Folytassa a tisztítást alkohollal.
Applikálja a CERAMIC PRIMER II-t hagyja megszáradni.

2. Fényesítés, karakterizálás és individualizálás GC GRADIA™ PLUS Lustre Paint használatával



Vigyen fel egy vékony réteg (<0.1mm) Lustre Paint festéket a felületre és fénykezelje.
pl. LP-body anyagot a cervikálisan a test 2/3-áig

FONTOS

Külső alkalmazás esetén a GC GRADIA™ PLUS Lustre Paint hígítása a Diluting Liquid használatával minden alkalommal kötelező.

Tipp: A szennyeződés elkerülésére mossa ki az ecsetet a Lustre Paint Diluting Liquid hígítófolyadékkal minden alkalommal.

Például:

LP-Blue az opáleszcenciáért az incizális területen
LP-Cream a fehéres elszíneződésekre a fog felületén
LP-Grey használható a mamelon szerkezetéhez

Fénykezelje.

Végül applikáljon egy vékony réteg (<0.1mm) Lustre Paint LP-CLF anyagot az egész felszínre és fénykezelje.

LUSTRE PAINT EGY CERASMART™ POSTERIORON

*A megvilágítási időkért és az alkalmas fénypolimerizáló készülékekért lapozzon a 29. oldalra

1. Előkészítés



Homokfújja a vázat alumínium-oxiddal (25-50 μ ; 0,2 MPa)
Tisztítsa olajmentes levegővel vagy ultrahangos tisztítóval.
Folytassa a tisztítást alkohollal.
Applikálja a CERAMIC PRIMER II primert és hagyja megszáradni.

2. Fényesítés, karakterizálás és individualizálás GC GRADIA™ PLUS Lustre Paint használatával



Applikáljon egy vékony réteg Lustre Paint-et (<0.1mm) a felületre és fénykezelje.

pl. LP-body anyagot a cervikálisan a test 2/3-áig és a barázdák okkluzális karakterizálásához

Tipp: A szennyeződés elkerülésére mossa ki az ecsetet a Lustre Paint Diluting Liquid hígítófolyadékkal minden alkalommal.

Végül applikáljon egy vékony réteg (<0.1mm) Lustre Paint LP-CLF anyagot az egész felszínre és fénykezelje.

FONTOS

Külső alkalmazás esetén a GC GRADIA™ PLUS Lustre Paint hígítása a Diluting Liquid használatával minden alkalommal kötelező.



FELÉPÍTÉSI ELJÁRÁS CERASMART™ VISSZAVÁGOTT KORONA ESETÉN

*A megvilágítási időkért és az alkalmas fénypolimerizáló készülékekért lapozzon a 29. oldalra

1. A Cerasmart korona előkészítése



Homokfújja a vázat alumínium-oxiddal (25-50 μ ; 0,2 MPa).
Tisztítsa meg olajmentes levegővel vagy ultrahangos tisztítóval.
Folytassa a tisztítást alkohollal.
Applikálja a CERAMIC PRIMER II-t hagyja megszáradni.

2. Karakterizálás és felépítés



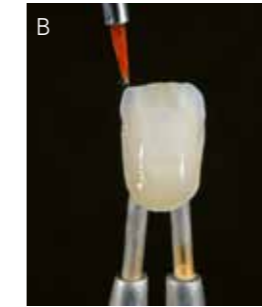
Belső karakterizálás a GC GRADIA™ PLUS Lustre Paint használatával.

FONTOS

Belső használat esetén a GC GRADIA™ PLUS Lustre Paint tisztán, vagy a Diluting Liquid folyadékkal hígítva is használható.

Applikáljon egy vékony, (<0.1mm) Lustre Paint réteget a felületre és fénykezelje.

Felépítés GC GRADIA™ PLUS hibrid kompozittal.



- GRADIA™ PLUS Light Body használatával extra effektet készíthet az incizális területen.
pl. LB-Base Opal
- Finomhangolás a Lustre Paint használatával
pl. LP-Cream a fehér elszíneződésekhez az incizális részen
- Egyenletesen vigye fel a zománcot (Heavy Body vagy Light Body) az incizális területtől a cervikálisig, így kialakítva a korona végső formáját.

Tipp: A szennyeződés elkerülésére mossa ki az ecsetet a Lustre Paint Diluting Liquid hígítófolyadékkal minden alkalommal.

Bevezetés és alkalmazási területek

Összetevők

Szintáblázat

Jellemzők

Klinikai eljárások

Kompozit felépítés

Lépésről-lépésre

Kutatások
Fizikai tulajdonságok

Kérdések és válaszok

Kapcsolódó termékek

Cikkszám lista

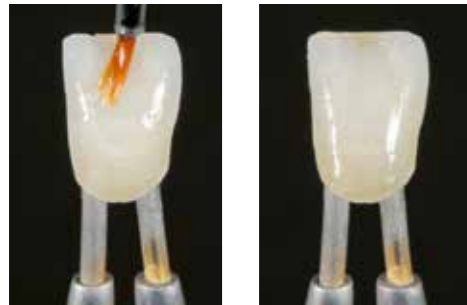
3. Kidolgozás



Állítsa be a kontúrt, és alakítsa a felszínt gyémánt és karbid fúrók segítségével.

4. Fényesítés (lakkozás és polírozás)

4.1 Lakkozás Lustre Paint használatával



- Homokfúvás (1.5 bar, 50µ)
- Azonnal vigye fel a CERAMIC PRIMER II anyagot a felszínre és hagyja megszáradni.
- Applikáljon egy vékony réteg (<0.1mm) Lustre Paintet és fénykezelje.

FONTOS

Belső használat eseteén a GC GRADIA™ PLUS Lustre Paint tisztán, vagy a Diluting Liquid folyadékkal hígítva is használható.

4.2 Polírozási eljárás



Finírozza és polírozza a kompozitokhoz használt hagyományos eljárással, eszközökkel.



FELÉPÍTÉSI ELJÁRÁS INLAY ESETÉN

*A megvilágítási időkért és az alkalmas fénypolimerizáló készülékekért lapozzon a 29. oldalra

1. Modell előkészítés



Öntse ki a modellt GC FUJIROCK™ EP GIPSSZEL és készítse elő. Fedje a csonkokat GC GRADIA™ DIE HARDNER anyaggal. Blokkolja ki az alámenős részeket viasszal. A kavitást izolálja GC GRADIA™ SEPARATOR segítségével.

2. Felépítési eljárás



Dentin: fokozatosan töltse fel a kavitást LB-Inlay TD alkalmazásával. A természetes fogszín át fog tűnni rajta.

Tipp: Amennyiben a fog elszíneződött, applikáljon elsőként egy vékony réteg opakert vagy LB-Base OD anyagot.

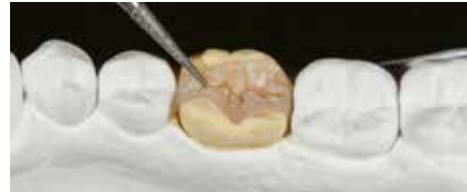
Zománc: Hozza létre a végső formát LB-Inlay E és/vagy effekt színek alkalmazásával. A Lustre Paint festékekkel belső effektet és elszíneződéseket hozhat létre. Fénykezelje.

Tipp: Az okkluzális mintázás esetén használhat ecsetet vagy a LB anyagot fecskendezheti közvetlenül is.



Fedje a felszínt GC GRADIA™ PLUS AIR BARRIER anyaggal ezzel eliminálhatja az oxigén inhibíciós réteget. A végpolimerizáció ideje 3 perc. Távolítsa el a GC GRADIA™ PLUS AIR BARRIER-t vízzel.

3. Kidolgozás



Állítsa be a kontúrt, és alakítsa ki a felszínt gyémánt és karbid fúrók segítségével.

4. Fényesítés (lakkozási és polírozási eljárás)

4.1 Lakkozás Lustre Paint használatával



- Homokfúvás (1.5 bar, 50 μ)
- Azonnal vigye fel a CERAMIC PRIMER II-t a felszínre és hagyja megszáradni
- Applikálja a Lustre Paint anyagot vékony rétegben (<0.1mm) és világítsa meg. Ne felejtse el hígítani.

4.2 Polírozási eljárás



Finírozza és polírozza a kompozitokhoz használt hagyományos eljárással, eszközökkel.

FELÉPÍTÉSI ELJÁRÁS ANTERIOR JACKET KORONA ESETÉN

*A megvilágítási időkért és az alkalmas fénypolimerizáló készülékekért lapozzon a 29. oldalra

1. Modell előkészítés



Öntse ki a lenyomatot a GC FUJIROCK™ EP használatával és készítse elő a gipszet. Fedje le GC GRADIA™ PLUS DIE HARDNER anyaggal. Amennyiben szükséges használjon viaszt helyfenntartóként. Vigyen fel egy vékony réteg GC GRADIA™ PLUS SEPARATOR anyagot.

Tipp: Elszíneződött fog esetén használjon egy vékony réteg opakert.

2. Felépítési eljárás

Dentin



A dentin természetes fényének eléréséhez, applikáljon opakdentint a cervikális területre. Applikálja a dentin színeket^{1,2}, építse fel a kívánt vastagságot majd részpolimerizálja.

Tipp: A mamelonstruktúra kialakítása kézeszközzel vagy ecsettel is történhet.



Zománc



Vigyen fel egy vékony réteg CLF (HB-CLF vagy LB-Base CLF) anyagot a dentinre és a mamelonok közé, ez adja a mélység hatását.

Alakítsa ki a korona végső formáját zománc és / vagy effekt anyagokkal. Fénykezelje.

¹ A felépítést megkönnyítheti MODELING LIQUID használatával. Lásd a 12. oldalon.

² A szín vagy belső karakterizálás függvényében, Lustre Paint használható. Lásd a 22. oldalon.



Fejezze be a lingvális felszínt és a proximális területeket. Enyhén mintázza túl a proximális felszíneket, ezzel a finírozást, polírozást megkönnyíti. Fénykezelje. Fedje le a felületet a GC GRADIA™ AIR BARRIER használatával, ezzel eliminálja az oxigén inhibíciós réteget, és garantálja a teljes polimerizációt. Fénykezelje 3 percig, majd vízzel távolítsa el.

3. Kidolgozás



Gyémánt és karbidfúrókkal kontúrozza és formázza a felszínt.

4. Fényesítés (Lakkozás és polírozás)

4.1 Fedés Lustre Paint használatával



- Homokfúvás (1.5 bar, 50µ).
- Azonnal vigye fel CERAMIC PRIMER II anyagot a felületre és hagyja megszáradni.
- Vigyen fel egy vékony réteg Lustre Paint festéket (<0.1mm) a felületre és fénykezelje. Ne felejtse el szükség szerint hígítani.

4.2 Polírozási eljárás

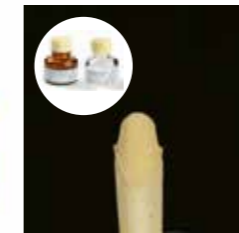


Finírozza és polírozza a kompozit helyreállításokhoz használt hagyományos eszközök és módszerek alkalmazásával.

FELÉPÍTÉSI ELJÁRÁS POSTERIOR JACKET KORONA ESETÉN

*A megvilágítási időkért és az alkalmas fénypolimerizáló készülékekért lapozzon a 29. oldalra

1. Modell előkészítés



Öntse ki a lenyomatot a GC FUJIROCK™ EP használatával és készítse elő a gipszet. Fedje le GC GRADIA™ PLUS DIE HARDNER anyaggal. Amennyiben szükséges használjon viaszt helyfenntartóként. Vigyen fel egy vékony réteg GC GRADIA™ PLUS SEPARATOR anyagot.

Tipp: Elszíneződött fog esetén használjon egy vékony réteg opakert.

2. Felépítési eljárás

Dentin



A dentin természetes fényének eléréséhez, applikáljon opakdentint a cervikális területre. Applikálja a dentin színeket^{1,2}, építse fel a kívánt vastagságot majd részpolimerizálja. Vigyen fel egy vékony réteg CLF (HB-CLF vagy LB-Base CLF) anyagot a dentinre és a mamelonok közé, ez adja a mélység hatását.

Zománc



Belső karakterizációhoz, barázdákhoz vagy a kromacitás beállításához a Lustre Paint festékek használhatók. Alakítsa ki a korona végső formáját zománc és / vagy effekt anyagokkal. Fénykezelje. Vigye fel a GC GRADIA™ PLUS AIR BARRIER anyagot a felületre, a végpolimerizáció 3 perc. Mossa le a GC GRADIA™ PLUS AIR BARRIERt vízzel.

¹ A felépítést megkönnyítheti MODELING LIQUID használatával. Lásd a 12. oldalon.

² A szín vagy belső karakterizálás függvényében, Lustre Paint használható. Lásd a 22. oldalon.

3. Kidolgozás



Kontúrozza és alakítsa ki a felszín gyémánt és karbidfúróval.

4. Fényesítés (lakkozás és polírozás)

4.1 Lakkozás Lustre Paint használatával



- Homokfúvás (1.5 bar, 50 μ).
- Azonnal vigye fel CERAMIC PRIMER II anyagot a felületre és hagyja megszáradni.
- Vigyen fel egy vékony réteg Lustre Paint festéket (<0.1mm) a felületre és fénykezelje. Ne felejtse el szükség szerint hígítani.

4.2 Polírozási eljárás



Finírozza és polírozza a kompozit helyreállításokhoz használt hagyományos eszközök és módszerek alkalmazásával.

FELÉPÍTÉSI ELJÁRÁS HÉJ ESETÉN

*A megvilágítási időkért és az alkalmas fénypolimerizáló készülékekért lapozzon a 29. oldalra

1. Modell előkészítés



Készítse elő a GC FUJIROCK™ EP gipszmodellt.
Fedje le a csonkokat GC GRADIA™ PLUS DIE HARDNER anyaggal.
Amennyiben szükséges, használjon viaszt helyfenntartóként.
Applikáljon egy vékony réteg GC GRADIA™ PLUS SEPARATOR anyagot.

Tipp: Elszíneződött fog esetén használjon egy vékony réteg opakert.

2. Felépítési eljárás



Dentin

Applikálja a dentin színeket^{1,2}, építse fel a kívánt vastagságot majd részpolimerizálja.

Tipp: A mamelon struktúra kialakítása kézieszközzel vagy ecsettel is történhet.

Fedje be az egész felszín egy vékony réteg transzparens, fluoreszcens anyaggal CLF (LB vagy HB), ez adja a mélység hatását.
Fénykezelje.

Zománc

Folyamatosan vigye fel a zománcot az incizális területtől a cervikális területig, ezzel megalkotva a korona formáját.
Fénykezelje.
Vigye fel a GC GRADIA™ PLUS AIR BARRIER anyagot a felületre, a végpolimerizáció 3 perc.
Mossa le a GC GRADIA™ PLUS AIR BARRIERt vízzel.

¹ A felépítést megkönnyítheti MODELING LIQUID használatával. Lásd a 12. oldalon.

² A szín vagy belső karakterizálás függvényében, Lustre Paint használható. Lásd a 22. oldalon

3. Finírozás

Kontúrozza és alakítsa ki a felszínt gyémánt és karbidfúróval.

4. Fényesség (lakkozási és polírozási eljárás)

4.1. Lakkozás Lustre Paint használatával

- Homokfúvás (1.5 bar, 50µ).
- Azonnal vigye fel CERAMIC PRIMER II anyagot a felületre és hagyja megszáradni.
- Vigyen fel egy vékony réteg Lustre Paint festéket (<0.1mm) a felületre és fénykezelje.

4.2 Polírozási eljárás

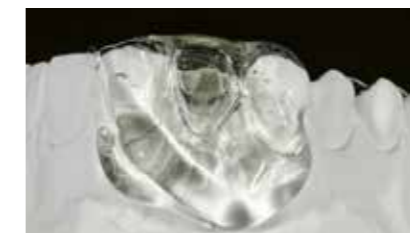
Finírozza és polírozza a kompozit helyreállításokhoz használt hagyományos eszközök és módszerek alkalmazásával.



FELÉPÍTÉSI ELJÁRÁS EGYANYAGOS, ÜVEGSZÁLLAL MEGERŐSÍTETT KORONA VAGY HÍD ESETÉN

*A megvilágítási időkért és az alkalmas fénypolimerizáló készülékekért lapozzon a 29. oldalra

1. Tervezze meg az üvegszál megerősítést az everStick™C&B használatával és a mátrix előkészítése



Az üvegszál megerősítés kialakításához olvassa el a StickTech használati utasítását.

Kérjük használjon kemény szilikont a deformáció elkerüléséhez. Az optimális eredmény érdekében a mátrixanyagnak teljesen transzparensnek kell lennie a tökéletes fényáteresztés érdekében. pl. GC EXACLEAR

2. A GC GRADIA™ PLUS One Body LB színek injektálása és fénykezelése



Injektálja vagy préselje a GC GRADIA™ PLUS LIGHT BODY-t a mátrix anyagba és fénykezelje

Tipp: Az LB-Base OD anyagot használhatja a vékony vagy a bazális felszínek fedésére.

Fedje le a felületet a GC GRADIA™ AIR BARRIER használatával, ezzel eliminálja az oxigén inhibíciós réteget, és garantálja a teljes polimerizációt.

Fénykezelje 3 percig, majd vízzel távolítsa el.

3. Fényesítés, karakterizálás és individualizálás a GC GRADIA™ PLUS Lustre Paint használatával



Karakterizálja és individualizálja a helyreállítását GC GRADIA™ PLUS Lustre Paint használatával.

FONTOS

Külső alkalmazás esetén a GC GRADIA™ PLUS Lustre Paint hígítása a Diluting Liquid használatával minden alkalommal kötelező.

7.3 FOGSOR

AKRILÁT FOGSOR KARAKTERIZÁLÁSA / INDIVIDUALIZÁLÁSA

A megvilágítási időkért és az alkalmas fénypolimerizáló készülékekért lapozzon a 29. oldalra

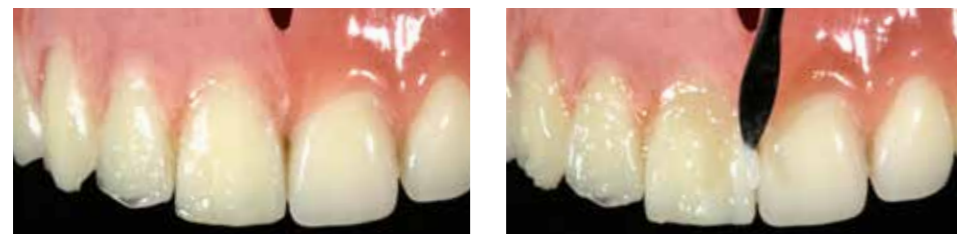
1. Az akrilás fogsor előkészítése



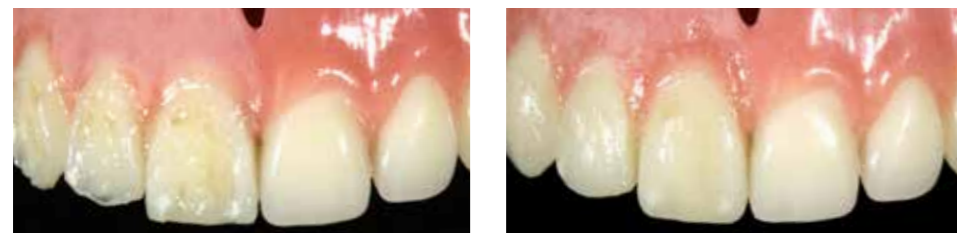
Alumínium - oxidos homokfúvással (50µm, 0,2mpa) vagy karbidfúróval érdesítse az akrilát felszínét. Biztosítson elegendő helyet a rétegzésnek. Tisztítsa meg a felszínét gőzzel vagy olajmentes levegővel. Az előkészített felszínét ezután nem szabad megérinteni. Adagoljon ki néhány csepp GC Acrylic Primer anyagot a tálkába. Kenje be a területet GC Acrylic Primer-el egy ecsettel, majd fénykezelje. Bizonyosodjon meg róla, hogy a GC Acrylic Primer az egész felszínét borítja.

2. Felépítési eljárás

2.1. a fogstruktúra felépítése



Vigyen fel egy vékony réteg LB-Base CLF anyagot a dentin területre, ezzel imitálja a szklerotikus dentint. Ez a mélység hatását fogja adni. Fénykezelje. Hozza létre a meziális és a disztális széleket zománcal (pl. HB-PE), majd fénykezelje.



Belső karakterizálásra a Lustre Paint vagy a Light Body anyagok használhatók. Fénykezelje.
pl. LP-Cream a kisebb belső dekalifikációs foltokra.
LB-Yellow használható a mamelonok kialakításához.
A korona végső formájához folyamatosan adagolja a zománcot az incizális területtől a cervikális területig. Fénykezelje.

2.2. a gingivastruktúra felépítése



Érdesítse a gingivális területet alumínium-oxidos homokfúvással (50µm, 0,2mpa) vagy karbidfúróval.

Applikálja és fénykezelje a GC Acrylic Primer-t.



A GLB-3 felvitele a cervikális területre és a gyökérszónára.

Tipp: Kerülje a hangsúlyos vonalakat, hagyja a határokat elmosódni.

Keverje 50:50 arányban a GLB-2 ls a GLB-3 anyagokat és aplikálja a gyökerek közé egy ecset segítségével. Fénykezelje.

Fedje ezt a területet egy vékony réteg GLB-1 anyaggal, ez mélység hatását kelti. Fénykezelje.



Applikálja a Lustre Paint GLP-Bright Red anyagot az alveorális bemélyedés kezdetéhez. Az alveoláris bemélyedést a GLP-Violet anyaggal fejezheti be. Fénykezelje.

Az erezetet az LP-Blue alkalmazásával imitálhatja.

Fedje a felületet LB-CL-el. Apró anatómiai részleteket még korrigálhat a HB-LC vagy a LB-CL használatával. Fénykezelje.



Vigye fel a GC GRADIA™ PLUS AIR BARRIER anyagot a felületre, a végpolimerozáció 3 perc.
Mossa le a GC GRADIA™ PLUS AIR BARRIER-t vízzel.

3. Kidolgozás

Kontúrozza és alakítsa ki a felszínt gyémánt és karbidfúróval.

4. Fényesítés (lakkozás és polírozás)



4.1 Lakkozás Lustre Paint használatával

- Homokfúvás (1.5 bar, 50μ).
- Azonnal vigye fel CERAMIC PRIMER II anyagot a felületre és hagyja megszáradni.
- Vigyen fel egy vékony réteg Lustre Paint festéket (<0.1mm) a felületre és fénykezelje.

4.2 Polírozási eljárás

Finírozza és polírozza a kompozit helyreállításokhoz használt hagyományos eszközök és módszerek alkalmazásával.

FONTOS

Külső alkalmazás esetén a GC GRADIA™ PLUS Lustre Paint hígítása a Diluting Liquid használatával minden alkalommal kötelező.

Tipp: LP-CL a gingivastruktúrákhoz, LP-CLF a fogstruktúrákhoz.



GC GRADIA PLUS kielégíti azon fogorvosok és fogtechnikusok igényét, akik egy indirekt restauratív anyagot keresnek anterior és poszterior használatra egyaránt.

Függetlenül a megközelítéstől - rétegzés vagy One Body - a GC GRADIA™ PLUS klinikai applikációk széles köréhez használható, a fémmentes inlayktól, a héjakon át a jacket koronáig, a fémvázak koronákon keresztül a hidakig és implantációs szuprastruktúrákig... minden alkalommal kiemelkedő "vörös és fehér" esztétikumot biztosítva.

GC GRADIA™ PLUS – a vörös és a fehér tökéletes harmóniája

8. Tanulmányok / Fizikai tulajdonságok

INDIREKT KOMPOZITOK KOPÁSÁLLÓSÁGA

Tanulmány: H. Kato, D. Machida, T. Ueno, T. Kumagai (Research & Development Department, GC Corp., Tokio, Japán)
Bemutatva: EPA / European Prosthodontic Association, Halle, Németország, 2016, 9/15-17

1. Absztrakt

Új indirekt kompozit rendszert került kifejlesztésre: GC GRADIA™ PLUS LB (Light Body, folyékony típus), HB (Heavy Body, paszta típus) (1. ábra). A GC GRADIA™ PLUS túllendül a Micro-Filled Resin (MFR) gyengeségein az által, hogy adaptálja a nano-töltőanyag technológiát, amely megegyezik a G-ænial Universal Flo (GC) és a CERASMART™ (GC) anyagokéval. Mindegyik magas fénymegtartással és kimagasló mechanikai tulajdonságokkal rendelkezik.



2. A tanulmány célja

A GC GRADIA™ PLUS kopásállóságának kiértékelése és más indirekt kompozitok összehasonlítása a zománc antagonistával, 3-body kopástezzttel.

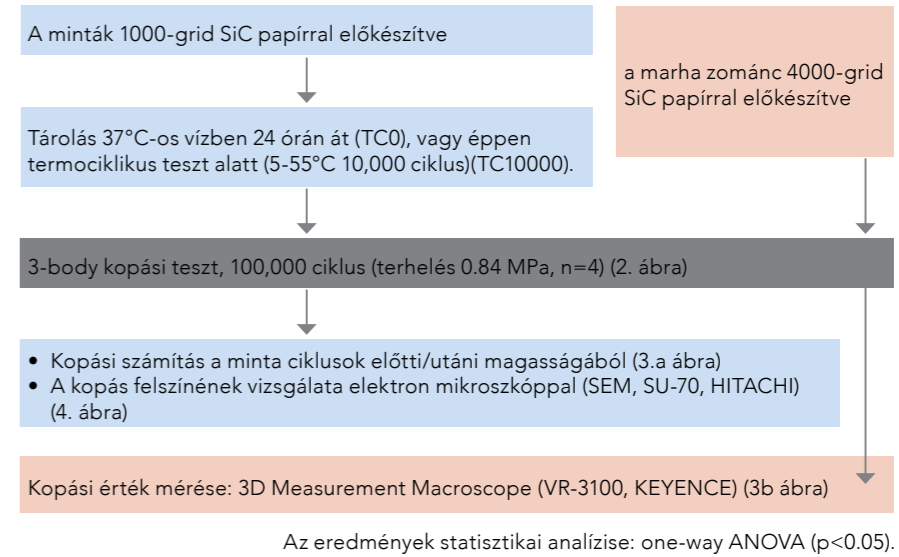
3.anyagok

kód / anyag megnevezése	gyártó	Lot szám	üveg töltőanyag méret
GPL / GC GRADIA™ PLUS LB*	GC	1506191G	300nm
GPH / GC GRADIA™ PLUS HB*	GC	1506201G	300nm
GR / GC GRADIA™	GC	1411101	1µm
CRM / CERAMAGE	Shofu	031546	1-6µm
SC / Signum Ceramics	Heraeus Kulzer	010205A	0.6-1µm
CLF / crea.lign flow	Bredent	N144514	40nm
CLP / crea.lign paste	Bredent	144309	40nm
NP / SR nexco paste	Ivoclar/Vivadent	T20056	10-50nm

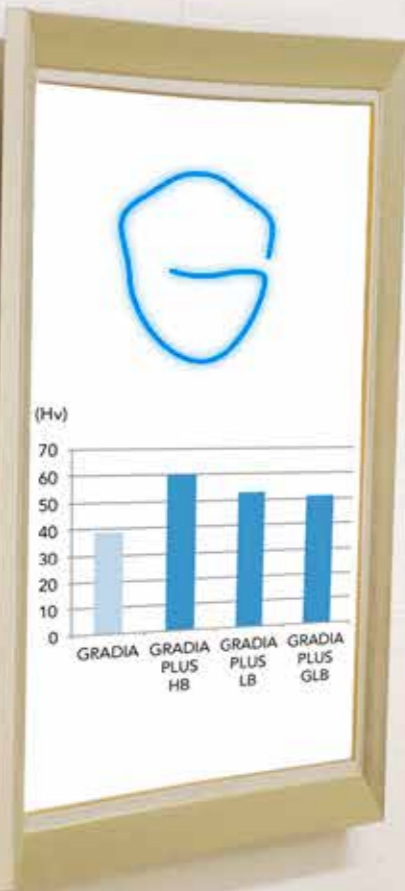
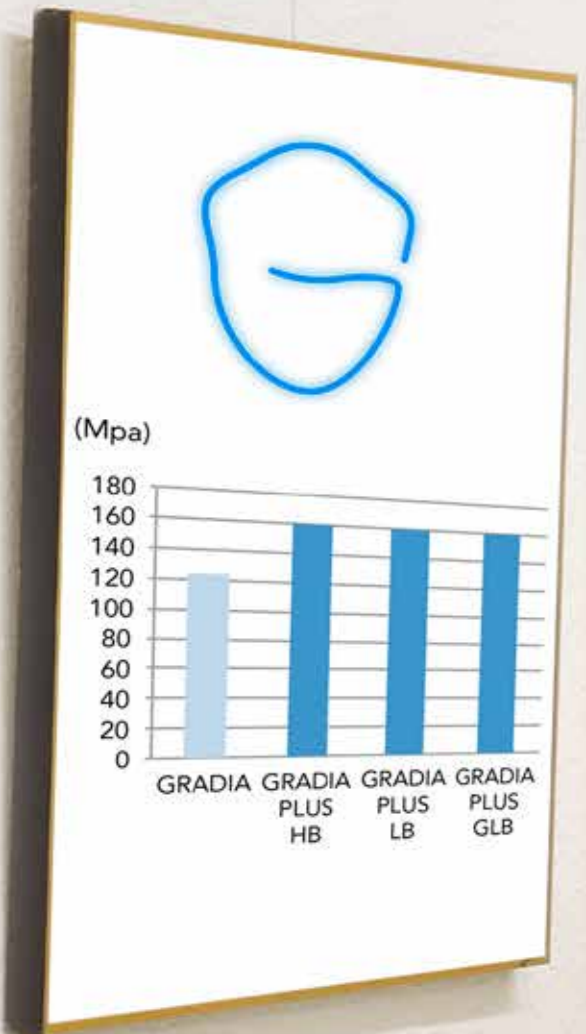
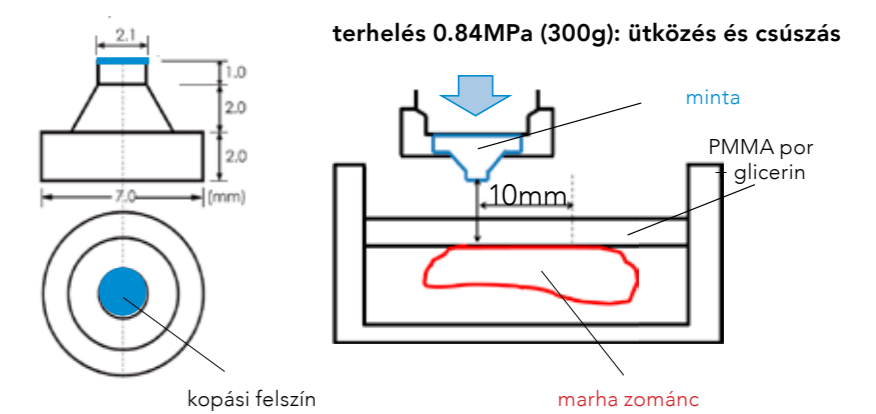
* LB: Light Body (folyékony típus) / HB: Heavy Body (paszta típus)
A minták az összes indirekt kompozitból egy fém modell segítségével, a gyártó fénykezelési előírásait betartva készültek.

4. A módszer

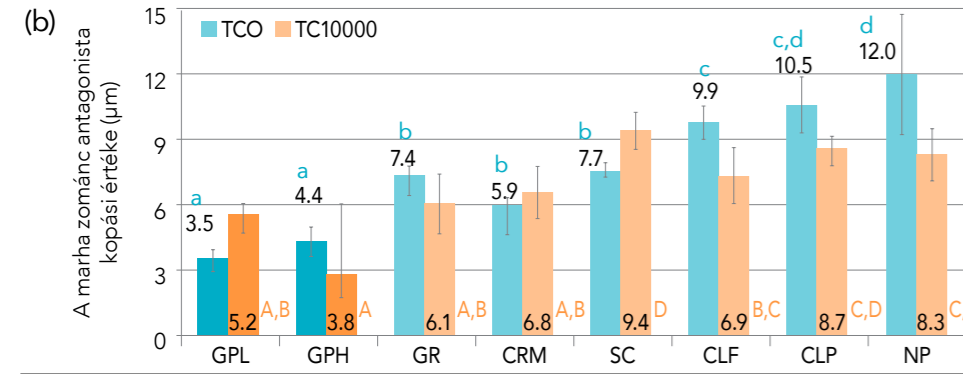
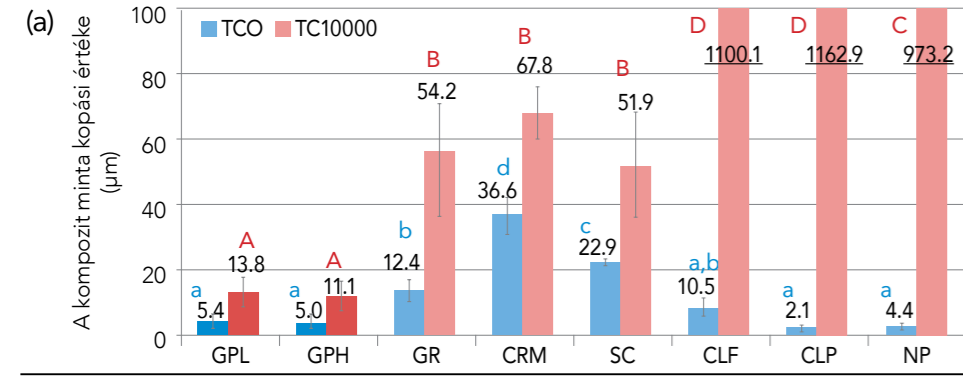
Kopásállósági teszt menete



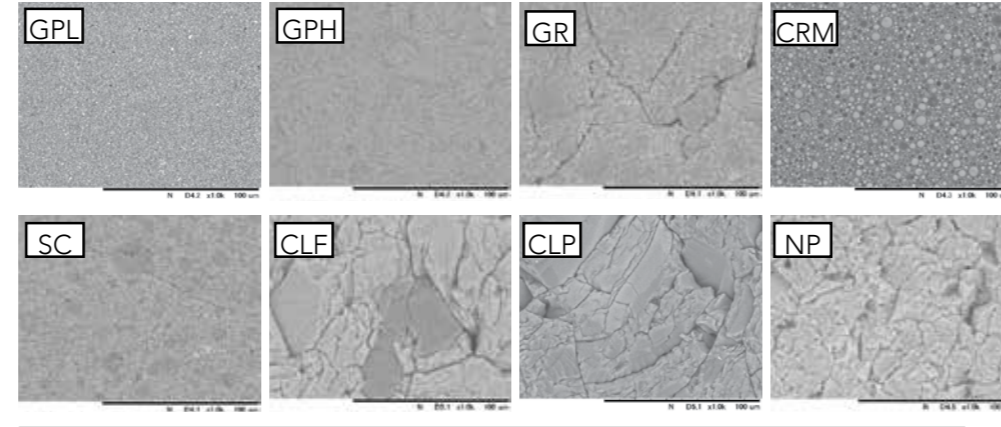
2. ábra A minta formája (balra) és a 3-body wear test diagrammja (jobbra)



5. Eredmény és diszkusszió



3. ábra A kompozit (a), és az antagonistá marha zománc (b) kopási értéke. Azonos mutatószám nem jelent statisztikai különbséget.



4. ábra
A minták kopási felszíne a termociklusok és a 3-body kopási teszt után.

A GPL és GPH sokkal alacsonyabb kopási értéket mutatott mind a mintán (3a. ábra) mind a marha zománcan (3b. ábra), mint a többi indirekt kompozit a termociklusok előtt és után. A GPL és a GPH felszíne sima volt a termociklusok és a kopási teszt után. Ezzel szemben a CLF, CLP és NP minták erősen megsérültek és el is törtek (4. ábra).

Ez annyit jelent, hogy a ezek a nagyobb töltőanyagok magasabb kopási értéket mutatnak a zománc antagonistán. A GPL és GPH töltőanyagai ultra finomak. Ugyanakkor a GR, CRM és SC mikro üvegfillereket (1. táblázat), míg a CLF, CLP és NP nagyobb, előrepolymerizált fillereket tartalmaz.

Mindezen felül, az előpolymerizált töltőanyagot szilanizálása is igen nehéz az alacsonyabb töltőanyag tartalom miatt. Ennek köszönhetően repedések keletkeztek az előpolymerizált töltőanyag és a rezin mátrix határfelületen a termociklusok által generált stressz (tágulás/zsugorodás) miatt a CLF, CLP és NP anyagoknál. Mindezek ellenére, a GPL és GPH anyagokra nem volt hatással a termociklikus stressz az ultra-finom töltőanyag és a megfelelő szilanizálás okán.

6. Konklúzió

A GRADIA PLUS LB és HB anyagok magasabb kopásállósággal bírnak és kisebb kopási értékkel rendelkeznek a zománc antagonistán. Mindez az ultra-finom töltőanyagok és a tökéletes szilanizálásnak köszönhető. GRADIA™ PLUS az optimális klinikai tartósságot nyújtja.



GC



AKOMPOZITOK HORONYMENTES HÁROMSZÖGŰ PRIZMA TÖRÉSI ELLENÁLLÁSA

Kutatás: H. Kato, D. Machida, T. Ueno, T. Kumagai (Research & Development Department, GC Corp., Tokio, Japán), bemutatva: ADM 2016

1. Absztrakt

Új indirekt kompozit rendszer került kifejlesztésre: GC GRADIA™ PLUS LB (Light Body, folyékony típus), HB (Heavy Body, paszta típus) (1. ábra). A GC GRADIA™ PLUS túllendül a Micro-Filled Resin (MFR) gyengésegein az által, hogy adaptálja a nano-töltőanyag technológiát, amely megegyezik a G-ænial Universal Flo (GC) és a CERASMART™ CAD-CAM rezin blokk (GC) anyagokéval. Mindegyik magas fénymegtartással és kimagasló mechanikai tulajdonságokkal rendelkezik. Az anyagok törési szilárdságát a lebomlás elleni rezisztanciájuk méréséhez használt módon értékelik. A horonymentes háromszögű prizma (NTP) törési ellenállási teszt figyelemre méltóan hatékony módszer a kompozit rezinek törési ellenállásának méréséhez. A tanulmány célja, hogy kiértékelje mind a GC GRADIA PLUS, mind más indirekt kompozitok NTP törési ellenállását.

2. Anyagok (1. táblázat)

kód / anyag megnevezése	gyártó	Lot szám
GPL / GC GRADIA™ PLUS LB*	GC	1506191G
GPH / GC GRADIA™ PLUS HB*	GC	1506201G
GR / GC GRADIA™	GC	1411101
SC / Signum Ceramics	Heraeus Kulzer	010205A
CLF / crea.lign flow	Bredent	N144514
CLP / crea.lign paste	Bredent	144309
NP / SR nexco paste	Ivoclar/Vivadent	T20056

A minták az összes indirekt kompozitból egy fém modell segítségével, a gyártó fénykezelési előírásait betartva készültek.

3. Az anyagok töltőanyag tartalma (2. táblázat)

	GPL	GPH	GR	SC	CLF	CLP	NP
üveg töltőanyag mérete	300nm	300nm	1µm	0.6-1µm	40nm	40nm	10-50nm
előpolimerizált töltőanyag mérete	nincs	10µm	10µm	20µm	20µm	20µm	20µm

A GPL és GPH sokkal magasabb NTP törési ellenállást, hajlítószilárdságot és hajlítási rugalmassági moduluszt mutatott, mint más indirekt kompozit rezineknek (4. ábra). A magas hajlítószilárdsággal rendelkező termékek általában magas NTP törési ellenállással is rendelkeznek (5. ábra).

Az előpolimerizált töltőanyagot tartalmazó kompozit rezineket – GR, SC, CLF, CLP és NP (3. ábra, 2. táblázat)– alacsonyabb NTP törési ellenállást és hajlítószilárdságot mutatottak. Az előpolimerizált töltőanyag szilanizálása nehéz az alacsonyabb töltőanyag és a rezin mátrix között. A GPL és GPH többfunkciós monomert tartalmaz és nagy sűrűségű, ultra finom töltőanyaggal töltött, mely kiválóan szilanizálható. A multifunkciós monomer a polimeráció során egy bonyolult hálózatot alakít ki, melyben a bőséges ultrafinom töltőanyag növeli a kompozit rezin szilárdságát. Ennek köszönhetően a GPL és a GPH kiválóbb tulajdonságokkal rendelkeznek.

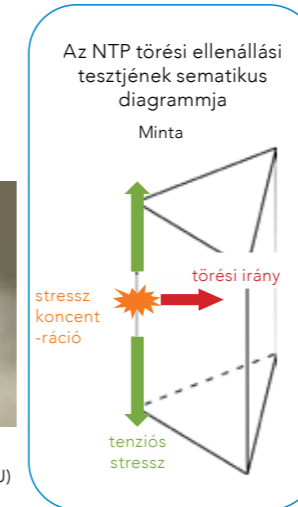
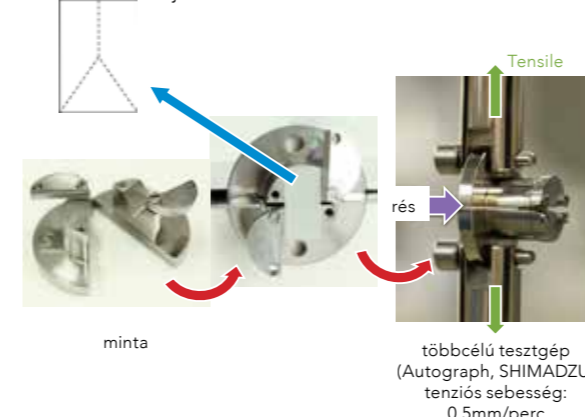


4. A módszer

I. NTP törési ellenállás

NTP minta (6mm×6mm×6mm×12mm)

Előkészítve 600-as SiC papírral, majd 37°C-os vízben tárolva 24 órán át.



A prizmak törési felszíne elektron-mikroszkóppal megfigyelve (SEM, HITACHI)

NTP törési ellenállás (KIC) kiszámítása

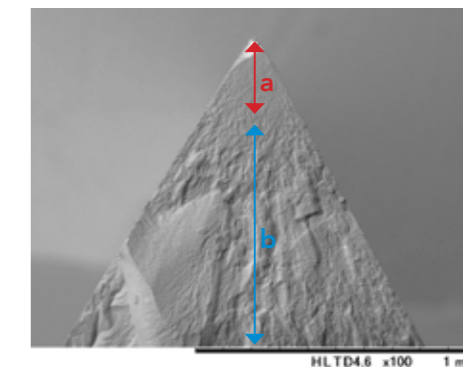
$$KIC = P_{max} \cdot Y \cdot \min(D \cdot W) \cdot 0.5$$

KIC: törési ellenállás (MPa•m^{0.5})
 P_{max}: maximális terhelés töréskor (N)
 D: a minta átmérője (12mm)
 W: a minta hossza (10.5mm)
 Y*min: a dimenziómentes stressz minimumának intenzitási faktor együtthatója (= 28)

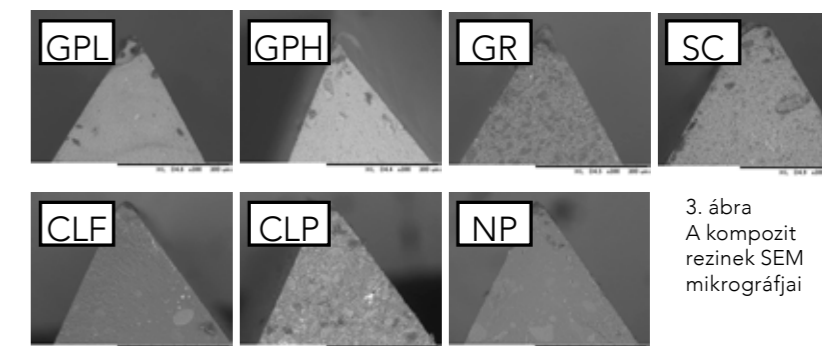
II. Hajlítószilárdság

A hajlítószilárdság és a hajlítási rugalmassági modulus mérése minden anyag esetében az ISO 10477(N=5) előírásainak megfelelően történt. Az eredmények kiértékelése two-way ANOVA (p<0.05) módszerrel történt.

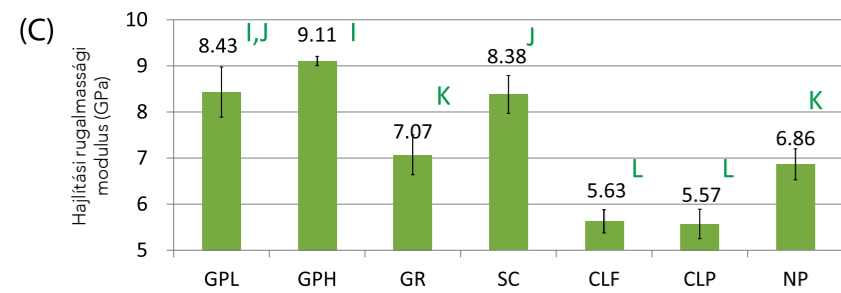
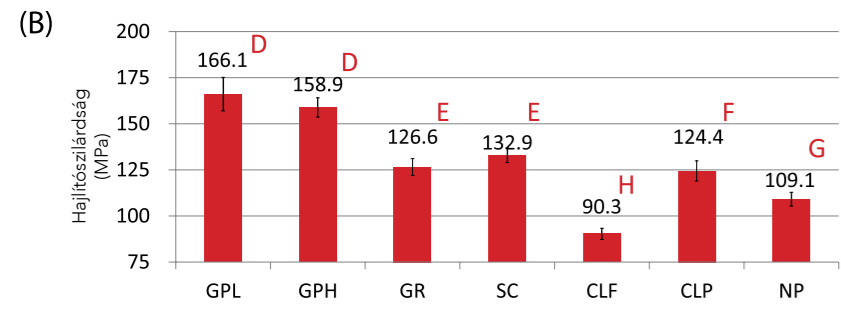
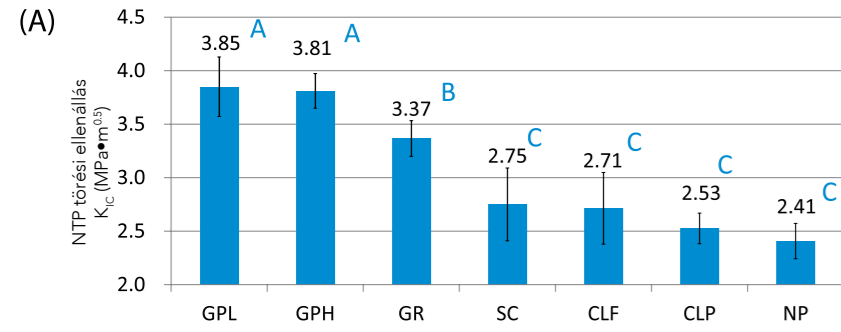
5. Eredmény és diszkusszió



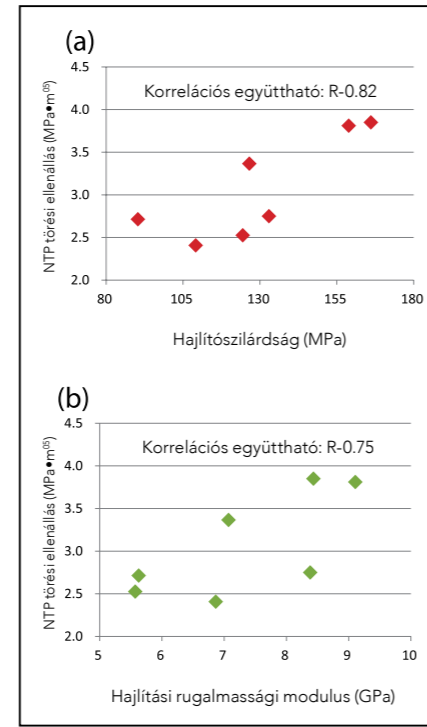
2. ábra
A törési felszín mikrográfjai table törés (a) és instabil törés (b) mely az I. módszer eredményeként jelentkezett, a törés minden mintában megtalálható volt. Ezzel bizonyított, hogy az NTP törési ellenállás mérhető.



3. ábra
A kompozit rezinek SEM mikrográfjai



4. ábra
A vizsgált anyagok NTP törési ellenállása (A), hajlítószilárdsága (B) és hajlítási rugalmassági modulusa
Megjegyző mutatószám esetén nincs statisztikai különbség



5. ábra
Az NTP törési ellenállás és a hajlítószilárdság (a), valamint a hajlítási rugalmassági modulus (b) korrelációja.

6. Konklúzió

Az új indirekt kompozit, a GC GRADIA™ PLUS LB és HB magasabb NTP törési ellenállást mutat mint más indirekt kompozitok, amiből következtethető, hogy a GC GRADIA™ PLUS nem törik könnyen a klinikai használat során sem.



9. Kérdések és válaszok

1. Hatással van-e a GC METALPRIMER Z kötési erejére amennyiben az ötvözet felszínét megérintem a homokszórás után?

Igen. Ismétlje meg a homokfújást és vigyen fel még egy új réteg GC METALPRIMER Z-t.

2. A homokfújt fémet lehet ultrahanggal vagy gőzzel tisztítani?

Nem. Egyszerűen levegővel távolítsa el az alumínium-oxid maradványait.

3. A fecskendőből kicsit vastagon jött ki az opaker. Ez problémát jelent?

Nem. A GC GRADIA™ PLUS paszták trixotrópok (bizonyos termékek rendelkeznek ezzel a tulajdonsággal, folyékonyabbá válnak amikor felkeverik őket vagy mozgásba kerülnek, pl. a dugattyú által). A trixotróp tulajdonság segít kontrollálni a folyékonyságot, így megelőzhető hogy az opaker nem kívánt területre folyjon.

4. Híghítható az OPAQUE hogy feljavítsuk a folyékonyságát?

Nem híghítható. A folyékonyság javítható, ha ecsettel vagy spatulával keverjük.

5. Lehetséges a retenciós gyöngyök lefedése egyetlen réteg opakerrel?

Függ a retenciós gyöngyök mennyiségétől és méretétől. Adagolja vékony rétegben az opakert és fénykezelje, majd addig ismétlje, amíg a fém színe el nem tűnik. Alternatívaként, az LB CLF (tiszt), ezzel elfedheti a retenciós gyöngyöket, a fénykezelés után a megszokott módon fedheti az opakerrel.

6. Nem kötött meg megfelelően az opaker

Az opaker réteg talán túl vastag. Távolítsa el és applikáljon két vékony réteget. Ellenőrizze, hogy a polimerizációs lámpa megfelelően működik.

7. Hogyan kerülhetőek el a légbuborékok?

Kétféle megoldással:

1. A rezin applikálása előtt finoman ütögesse meg a paszta felszínét egy spatulával (a spatula széle nem lehet éles vagy érdes, ezzel szintén légbuborékokat hoz létre)
2. Használja a GC GRADIA™PLUS Modeling Liquid modellező folyadékot. Nedvesítse be a spatulát vagy az ecsetet a felszín kisimitásához. Mérsékeltén használja. Világítsa meg egy perccig, mielőtt applikálná a következő réteget.

8. Melyik paszta alkalmas a pontic üreges részéhez?

Építse fel CL-F használatával, kontúrozza, hogy illeszkedjen a szomszédos területhez, fénykezelje, applikálja az opakert és fénykezelje ismét.

9. Melyik fénypolimerizáló készüléket használjam?

Lapozzon a 29. oldalra.

A GC GRADIA™ PLUS fénykezelhető a GC Labolight DUO (rész és végpolimerizáció), a GC LABOLIGHT LV-III (végpolimerizáció), és a GC STEPLIGHT SL I (csak részpolimerizáció) készülékekkel.

10. Hogyan tudom megőrizni a felület fényességét

A fényesség megőrzésének érdekében különböző polírozási módszerek közül választhat:

- A. Használhatja a GC GRADIA™ PLUS Lustre Paint lakkot fedőanyagként.
 1. Érdesítse a rezin felszínét karbidfúróval vagy homokfúja (1.5 kg/cm) a mechanikai retenció létrehozásához. Tisztítsa és szárítsa levegővel.
 2. Előkezelés: Azonnal applikáljon szilánt pl. CERAMIC PRIMER II-t (GC) a rezin felszínére és szárítsa.
 3. Színezés, fedés és végső fénykezelés: applikáljon egy vékony réteg Lustre Paint lakkot (<0.1mm) a rezin felületére és fénykezelje. A szennyeződés elkerülésére mossa ki az ecsetet a Lustre Paint Diluting Liquid Hígítófolyadékkal minden alkalommal. Lapozzon a 26-27. oldalra.
- B. Kézi polírozással, a GC DIAPOLISHER PASTE használatával. Használjon megfelelő eszközöket és kidolgozókat a pótlás polírozáshoz és finírozáshoz, és biztosítsa hogy a polírozáshoz és finírozáshoz használt összes anyagot a végén maradéktalanul eltávolította, és a felszín fényessége megfelelő.

11. A paszta kötni kezd mialatt dolgozom vele

Kerülje a közvetlen napfényben folytatott munkát (ablak közeli) és ne kerüljön harminc centiméteren belül a laboratóriumi lámpához. A GC GRADIA™ PLUS-t úgy tervezték, hogy azonnal reagáljon a fényre a jobb fizikai tulajdonságok érdekében.

Használjon munkatálcát fedővel, hogy megvédje a fénytől. Mindig zárja le a fecskendőket.

12. Vannak ellenjavallatok?

Kerülje a termék használatát ismert metakrilát monomer, metakrilát polimer vagy alkohol allergiával rendelkező páciensek esetében.

13. Hogyan tároljam a GC GRADIA™ PLUS-t?

Az optimális teljesítmény eléréséhez tárolja hűvös helyen (4-25°C). Magas hőmérséklettől és közvetlen napfénytől távol tartandó.

Minőségét megőrzi: a gyártástól számított 3 évig.

14. Használhatom a GC GRADIA™ PLUS cirkónium-dioxid vázak leplezéséhez?

Igen, de vegye figyelembe a következőket, hogy az eljárás biztonságos legyen:

- Váz:
A vázat anatomikusan kell kialakítani, hogy megtámassza a kompozitot (azonos vastagság mindenhol). Hozzon létre lingvális és egy kis vesztibuláris szegélyt, mechanikai retenció/stressztörő szintén ajánlott.
- Lépésről-lépésre:
Homokfújja a cirkónium vázat és gőzölje le. Ezután applikálja a CERAMIC PRIMER II-t a cirkónium vázra és hagyja száradni 1 perccig. A megfelelő nedvesíthetőség biztosításához, applikálja közvetlenül a GC GRADIA™ PLUS opakert, vagy alternatívaként a GC GRADIA™ PLUS Light Body (színezett vagy szintelen) anyagot és fénykezelje a szokásos módon.
Applikálja a következő GC GRADIA™ PLUS pasztát a hagyományos módon, lépésről-lépésre.

15. Használható a GC GRADIA™ PLUS a PEEK/PEKK vázakhoz?

Igen. Kérjük kövesse a PEEK/PEKK megadott utasításait a vázzal kapcsolatban, hogy az eljárás biztonságos legyen.

A vázat anatomikusan kell kialakítani, hogy megtámassza a kompozitot (azonos vastagság mindenhol).

Hozzon létre lingvális és egy kisebb vesztibuláris szegélyt, mechanikai retenció / stressztörő szintén ajánlott.

Belső teszteléseken alapuló ajánlásaink a peek leplezésére a következők:

1. Homokfújja a PEEK / PEKK vázat (50µm, 0,2mpa).
2. Pluszterrel tisztítsa és szárítsa.
3. Dörzsölje a felszínbe a GC GRADIA™ PLUS opakert és fénykezelje.
4. Folytassa a GC GRADIA™ PLUS. felépítését lépésről lépésre.

10. Kapcsolódó termékek

GC LABOLIGHT DUO

Kettős módú LED fénypolimerizáló készülék indirekt kompozit technikához

Azok a napok, amikor két polimerizáló készülékre volt szüksége (egy a rész-, egy a végső polimerizáláshoz) mostantól a múlté. A GC most bemutatja a legkorszerűbb multifunkcionális fénypolimerizáló készüléket fogtechnikusok számára, amely két polimerizálási módot kombinál.

A legfrissebb LED technológiával felszerelve

Kettős hullámhosszú LED technológiával felszerelve a Labolight DUO alkalmas minden GC kompozit biztonságos és tartós polimerizálására. 380 és 510 nm közötti fényhullámhossza a következő csúcsokkal:

- 465 nm-485 nm (12 kék LED)
- 390 nm-400 nm (3 lila LED)

Ez a technológia biztosítja az optimális keményedést minden fényre kötő fogászati anyag esetén, miközben a magas teljesítmény rövidíti a polimerizációs ciklusokat.

Automatizált forgórendszer

A fényvisszaverő lemez hatékonyan oszlatja el az összes fényt, így az a munkadarab összes felületét egyaránt érinti. Az álvány precízen pozicionálja a darabot minden fénypolimerizáló folyamat során.

Kompakt és ergonomikus kialakítás

A GC Labolight DUO amelezt, hogy a legtöbb munkájához használható, megjelenésében is nagyszerű. A díjnyertes, karcsúsított, modern stílus sima felszínével lehetővé teszi az egyszerű tisztítást és csökkenti a helyigényt.

A kialakítás felhasználóbarát: a felület nagyon egyszerű és intuitív, a belső rézek könnyen hozzáférhetőek, köszönhetően a széles nyílásnak.



Lépcsőzetes mód

Teljes mód

CERASMART™

Nyomáselnyelő CAD/CAM hibrid kerámia blokk

Előnyök

CAD/CAM hibrid kerámia blokk. A legjobb hibrid technológiának, a szabadalmazott töltőanyag kezelésnek és az egyedi gyártási folyamatnak köszönhetően a CERASMART™ le fogja nyugtázni a következő tulajdonságaival:

- Az erő és a rugalmasság összekapcsolódása
 - Kategóriájának legmagasabb hajlítási modulusa
 - A nagy rugalmasság elnyeli a rágónyomást
- A precízió és tartósság egyesülése
 - Gyors és precíz marás, széli zárás
 - Ultrafinom töltőanyag a tartós fényért és a kevesebb kopásért
 - Könnyű utánkötés az erős röntgentárnék miatt
- Esztétikum és CAD/CAM egyben
 - Kiegyensúlyozott fluoreszcencia és opaleszcencia
 - A magas fény könnyen elérhető

A karakterizálás rendkívül egyszerű az OPTIGLAZE color vagy a GC GRADIA™ PLUS Lustre Paint használatával: előkezelés után applikálja az anyagot, majd polimerizálja amíg el nem éri a kívánt színt.

A még magasabb esztétikum eléréséhez használja a GC GRADIA™ PLUS pasztáit.

A GC a CERAMIC PRIMER II használatát javasolja CERASMART™, a GC GRADIA™ PLUS paszták, a GC GRADIA™ PLUS Lustre Paint, az OPTIGLAZE color applikálása előtt.

A blokkok elérhetők CEREC™ vagy Univerzális mandrellel.



GC Stick

Üvegszálas megerősítés kompozitokhoz és akrillátokhoz

A GC erős, esztétikus és gazdaságos megoldást kínál a kompozitok és az akrillátok megerősítésére. Szilanizált E-üveg rostok polimer mátrixba ágyazásával készül. Ez a megerősítés használható fényre keményedő, önkötő vagy kettős kötésű rezin kompozitok esetében, akár csak por/folyadék akrillátoknál. Az egyirányú Stick rostok növelik az anyag erejét és sűrűségét a szálak irányában.

Indikációk

- Felszínen elhorgonyzott hidak
- Inlay és onlay hidak
- Implantációs hidak
- Hibrid hidak
- Ideiglenes hidak
- Új részleges vagy teljes kivehető fogsorok
- Fogsor javítások

Előnyök

- Széles körű felhasználhatóság
- A legtöbb kompozittal és akrilláttal kompatibilis
- Egyedülálló szabadalmaztatott kötés
- Alacsony kezdő befektetés
- Egyszerű és időtakarékos technika
- Erős mint a fém
- Fémmentes és esztétikus
- Könnyű javítani
- Kiterjedt kutatási adatok

GC REPAIR KIT

A GC Repair Kit és egy hagyományos rendelői polimerizációs lámpa az intraorális javításokat egyszerűvé és gyorsá teszi.



Bevezetés és alkalmazási területek

Összetevők

Színtáblázat

Jellemzők

Klinikai eljárások

Kompozit felépítés

Lépcső-lépcsőre

Kutatások
Fizikai tulajdonságok

Kérdések és válaszok

Kapcsolódó termékek

Cikkszám lista

GC INITIAL™ CAST NP

Fogászati öntőfém korona híd munkákhoz

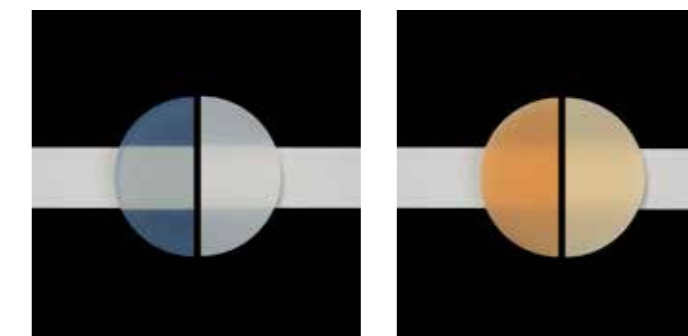
A funkcionalitás és az esztétikum terén is magas minőségű fémkerámia koronák és hidak megalkotása sok tényezőtől múlik, de akár csak maga a struktúra, ez is a fémmel kezdődik. Ezért mutatja be a GC az Initial™ Cast NP-t, a kobalt-krom alapú öntőfémet, amely új szintet állít az élettartam, teljesítmény, kezelhetőség és az esztétikum tekintetében. Az GC Initial™ CAST NP kerámia (GC Initial™) és kompozit (GC GRADIA™ PLUS) leplező technikához lett kifejlesztve. Ez az egy ötvözet applikációk széles skálájához alkalmas – legyen szó koronáról vagy nagy fesztávú hídról.



GC INITIAL™ SYNERGIES SZÍNRENDSZER

SZÍN KORRELÁCIÓS TÁBLÁZAT GC Initial™ - GC GRADIA™ és GC GRADIA™ PLUS MDT T. Okawa / MDT C.Thie

GC Initial™	GC GRADIA™ PLUS	
EI-12	LB Base E + LB Yellow	3:1
EI-13	LB Base E + LB Yellow	2:1
EI-14	LB Base E + LB yellow	1:1
EO-15	LB B	
EO-16	LB D	
EOP 2	LB Base Opal + LB Base E	1:2
EOP 3	LB Base Opal + LB Base Enamel	1:1
EOP 4	LB Base E+LB Base Opal 1:1 (+ LB grey 3:1)	
TO	LB Base E	
TN	LB Base T	
CL-F	HB-CLF/LB Base CLF	
TM-01	LB Base CLF + LB Blue	5:1
TM-02	LB Base CLF + LB W	5:1
TM-03	LB Base CLF + LB Red	5:1
TM-04	LB Base CLF + LB Orange	5:1
TM-05	LB Base CLF +LB Grey	5:1
CT-22	LB Inlay TD	
CT-23	LB Red + LB Yellow	2:1
FD 91	LB Base D + LB DW	1:2
FD 92	LB Base D + LB Yellow	1:2
FD 93	LB Base D + LB Red	1:2
IN-42	LB Base OD + LB Orange	1:1
IN-43	LB Base OD + LB Yellow	1:1
IN-44	LB Base OD	
IN-45	LB Base OD + LP B (coloring)	
IN-51	LB Base OD + LP D (coloring)	
	GLB-CL +GLB-2	2:1
GM 23	GLB 2	
GM 24	GLB 1 + GLB 3	2:1
GM 34	GLB 3 + LP Violet (coloring)	
GM 35	GLB 3 + LP A (coloring)	
GM 36	GLB-1	
GU	GLB 1 + GLB 2	2:1
	GO 1	
	GO 2	
	GO 1 + GO 2	1:1



Bevezetés és alkalmazási területek

Összetevők

Színtáblázat

Jellemzők

Klinikai eljárások

Kompozit felépítés

Lépésről-lépésre

Kutatások
Fizikai tulajdonságok

Kérdések és válaszok

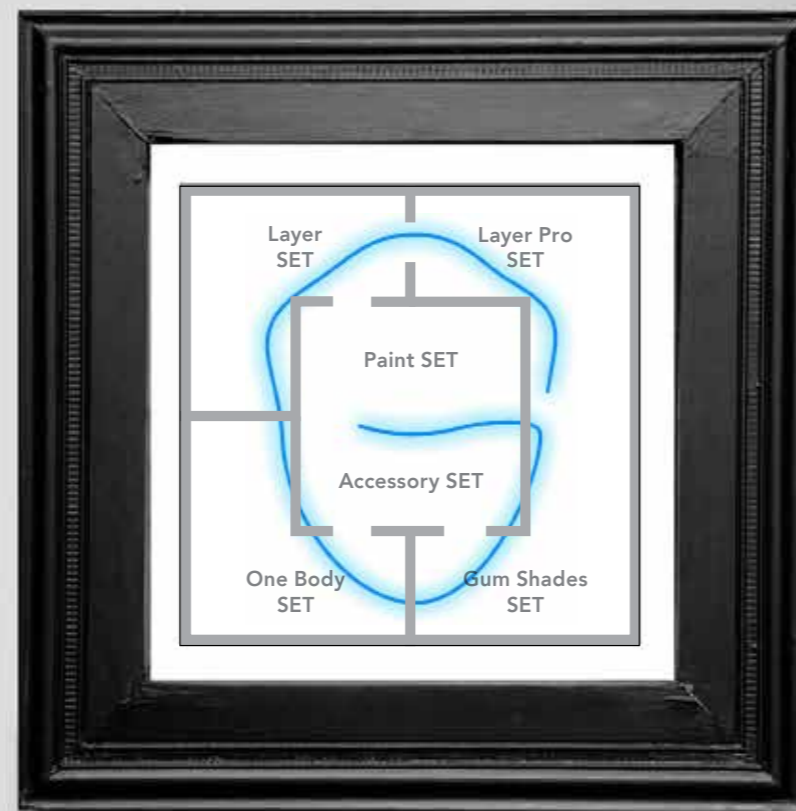
Kapcsolódó termékek

Cikkszám lista

Amikor valami egyszerűre vágyik...

Ennek az egyedülálló kompozitnak a színpalettája alapos válogatáson esett át, finomhangolt és illeszkedik napjaink fogászati igényeihez. Kevesebb standard színnel, de több egyedi keverési lehetőséggel és rétegzési technikával a GC GRADIA™ PLUS még kompaktabb és költséghatékonyabb.

Az egyedülálló moduláris koncepció megengedi, hogy bármely rendszerbe beléphessen. Mindig találni fog egy szettet vagy egy kombinációt ami találkozik a szükségletével az indikációk vagy technikák terén, a klasszikustól, a multi-kromatikus felépítésen át, a monolitikus megközelítésig, ínyszínek használatával, vagy nélkülük.



GC GRADIA™ PLUS – ahol a racionális modulárist jelent

11. Cikkszám lista

KÉSZLETEK TARTALMA ÉS A KÜLÖNÁLLÓ TERMÉKEK

GC GRADIA™ PLUS Layer Set

Tartalom:
 5x GC GRADIA™ PLUS Opaque 2.0ml
 O-Base, OA, OB, OC, OD
 14x GC GRADIA™ PLUS Paste Heavy Body
 3.3 ml
 901048 HB-DA1, HB-DA2, HB-DA3, HB-DA3.5,
 HB-DB1, HB-DB3, HB-DC3, HB-DD2,
 HB-EL, HB-ED, HB-CLF, HB-PE,
 HB-ODA, HB-ODB
 5x GC GRADIA™ PLUS Dispensing Tip
 Needle Tip & Light Protective Cover
 1x Mixing Pad No. 22
 1x Plastic Spatula No. 2 Blue



GC GRADIA™ PLUS Layer Pro Set

Tartalom:
 4x GC GRADIA™ PLUS Paste Heavy Body
 3.3ml
 HB-ODC, HB-ODD, HB-ODW, HB-DW
 16x GC GRADIA™ PLUS Paste Light Body
 2.0ml
 901409 LB-Base E, LB-Base CLF, LB-Base D,
 LB-DW, LB-Base OD, LB-ODW, LB-Base
 Opal, LB-Orange, LB-Yellow, LB-Red,
 LB-Grey, LB-Blue, LB-Milky, LB-Inlay E,
 LB-Inlay TD
 10x GC GRADIA™ PLUS Mixotip
 15x GC GRADIA™ PLUS Dispensing Tip
 Plastic Type Wide & Light Protective
 Cover
 1x Mixing Pad No. 22
 1x Plastic Spatula No. 2 Blue



GC GRADIA™ PLUS Paint Set

Tartalom:
 10x GC GRADIA™ PLUS Lustre Paint
 0.8ml
 LP-A, LP-B, LP-C, LP-D, LP-CLF, LP-CL,
 LP-Blue, LP-Grey, LP-Cream,
 LP-Lavender
 1x GC GRADIA™ PLUS Lustre Paint
 Diluting Liquid 3ml
 901050 10x GC GRADIA™ PLUS Dispensing Tip
 Needle Type Small & Light Protective
 Cover
 10x Brush Round, N° 1
 10x Brush Flat, N° 1
 2x Brush Holder (Ivory & White)
 5x Disposable Palette
 1x Mixing Pad No. 14B



GC GRADIA™ PLUS Gum Shades Set

- Tartalom:**
- 1x GC GRADIA™ PLUS Opaque 2.0ml O-Base
 - 2x GC GRADIA™ PLUS Gum Shades Opaque 2.0ml GO-1, GO-2
 - 1x GC GRADIA™ PLUS Lustre Paint 0.8ml LP-CL
 - 2x GC GRADIA™ PLUS Gum Shades Lustre Paint 0.8ml
 - GLP-Bright Red, GLP-Violet
 - 4x GC GRADIA™ PLUS Gum Shades Light Body 2.0ml
 - GLB-1, GLB-2, GLB-3, GLB-4
 - 1x GC GRADIA™ PLUS Gum Shades Heavy Body 3.3ml
 - GHB-2
- 901051
- 1x GC GRADIA™ PLUS Lustre Paint Diluting Liquid 3ml
 - 10x GC GRADIA™ PLUS Mixotip
 - 5x GC GRADIA™ PLUS Dispensing Tip Plastic Type Wide & Light Protective Cover
 - 5x GC GRADIA™ PLUS Dispensing Tip Needle Type Small & Light Protective Cover
 - 5x GC GRADIA™ PLUS Dispensing Tip Needle Tip & Light Protective Cover
 - 10x Brush Round, N° 1
 - 10x Brush Flat, N° 1
 - 2x Brush Holder (Ivory & White)
 - 5x Disposable Palette
 - 1x Mixing Pad No. 14B
 - 1x Plastic Spatula No. 2 Blue



GC GRADIA™ PLUS One Body Set

- Tartalom:**
- 5x GC GRADIA™ PLUS Opaque 2.0ml O-Base, OA, OB, OC, OD
 - 1x GC GRADIA™ PLUS Paste Light Body 2.0ml LB-Base OD
- 901052
- 5x GC GRADIA™ PLUS One Body 2.0ml LB-A, LB-B, LB-C, LB-D, LB-W
 - 10x GC GRADIA™ PLUS Dispensing Tip Plastic Type Wide & Light Protective Cover
 - 5x GC GRADIA™ PLUS Dispensing Tip Needle Tip & Light Protective Cover
 - 1x Mixing Pad No. 22
 - 1x Plastic Spatula No. 2 Blue



GC GRADIA™ PLUS Accessory Set

- Tartalom:**
- 1x GC GRADIA™ PLUS AIR BARRIER 10ml
 - 1x GC GRADIA™ PLUS SEPARATOR 5ml
 - 1x GC GRADIA™ PLUS DIE HARDNER 5ml
 - 1x GC GRADIA™ PLUS Modeling Liquid 3ml
 - 1x CERAMIC PRIMER II 3ml
 - 1x Metalprimer Z 5ml
- 901053
- 1x Acrylic Primer 5ml
 - 1x Diapolisher Paste 2g
 - 10x Brush Round, N° 1
 - 10x Brush Flat, N° 1
 - 2x Brush Holder (Ivory & White)
 - 1x Brush N° 7
 - 1x Shade Guide Kit
 - 1x Mixing Pad No. 22



GC GRADIA™ PLUS folyadékok

- 901138 GC ACRYLIC PRIMER, 6ml, 1 db
- 901128 GC GRADIA™ PLUS AIR BARRIER, 10ml, 1 db
- 901129 GC GRADIA™ PLUS Modeling Liquid, 3ml, 1 db
- 901127 GC GRADIA™ PLUS LP Diluting Liquid, 3ml, 1 db
- 901130 GC GRADIA™ PLUS SEPARATOR, 5ml, 1 db
- 901131 GC GRADIA™ PLUS DIE-HARDENER, 5ml, 1 db



GC GRADIA™ PLUS utántöltők

- GC GRADIA™ PLUS Opaque syringe - 2.0ml O-Base, OA, OB, OC, OD, GO-1, GO-2
- GC GRADIA™ PLUS Paste Heavy Body syringe - 3.3ml HB-DA1, HB-DA2, HB-DA3, HB-DA3.5, HB-DB1, HB-DB3, HB-DC3, HB-DD2, HB-DW, HB-EL, HB-ED, HB-PE, HB-CLF, HB-ODA, HB-ODB, HB-ODC HB-ODD, HB-ODW, GHB-1, GHB-2, GHB-3, GHB-4
- GC GRADIA™ PLUS Paste Light Body syringe - 2.0ml LB-Base E, LB-Base CLF, LB-Base D, LB-Base OD, LB-Base Opal, LB-Orange, LB-Red, LB-Yellow, LB-Blue, LB-Grey, LB-Milky, LB-Inlay E, LB-Inlay TD, LB-DW, LB-ODW, GLB-1, GLB-2, GLB-3, GLB-4
- GC GRADIA™ PLUS Lustre Paint syringe - 0.8ml LP-A, LP-B, LP-C, LP-D, LP-Cream, LP-Grey, LP-Lavender, LP-Blue, LP-CLF (Glass Clear), GLP-Violet, GLP-Bright Red, LP-CL (Glass Clear)
- GC GRADIA™ PLUS ONE BODY syringe - 2.2ml LB-A, LB-B, LB-C, LB-D, LB-W



Bevezetés és alkalmazási területek

Összetevők

Szintábrázlat

Jellemzők

Klinikai eljárások

Kompozit felépítés

Lépésről-lépésre

Kutatások Fizikai tulajdonságok

Kérdések és válaszok

Kapcsolódó termékek

Cikkszám lista



GRADIA



GC EUROPE N.V.
Head Office
Researchpark
Haasrode-Leuven 1240
Interleuvenlaan 33
B-3001 Leuven
Tel. +32.16.74.10.00
Fax. +32.16.40.02.14.
info.gce@gc.dental
<http://www.gceurope.com>

GC EUROPE N.V.
GCEEO Hungary
Fazekas u. 29-31.
H-1027 Budapest
Tel. +36.1.224.0400
info.hungary@gc.dental
<http://eeo.gceurope.com>

GC



z L MA HU 8/81 08/2019
NB4600
Last revised: 08/2019