

*initial*<sup>TM</sup> Lustre Pastes ONE en Spectrum Stains  
Verfoplossingen

De kunst  
van keramiek  
verven.



# Verf uw esthetiek met Initial™ van GC

GC biedt de gebruikers van Initial de modernste en meest esthetische beschilderbare keramische oplossingen. Afhankelijk van het geval en de gewenste eigenschappen leveren twee productlijnen, **Initial Lustre Pastes Family** en **Initial Spectrum Stains**, het verwachte resultaat. Deze zijn geschikt voor een breed CTE-bereik zodat u kunt werken met het complete Initial-keramiegamma van GC en vrijwel alle andere soorten keramiek.

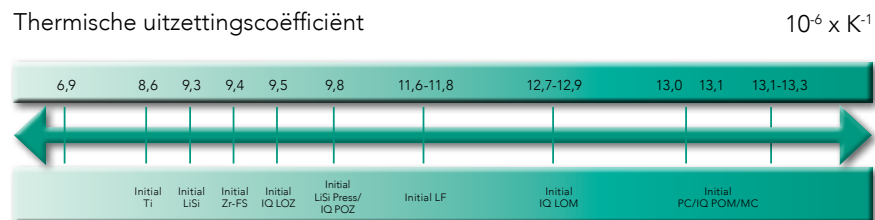
**Initial Lustre Pastes ONE**, de unieke, **3D-opverfbare keramiek** van GC die diepte en authenticiteit toevoegt aan al uw kostbare werkstukken ... gewoon door te verven. U hebt geen complexe laagopbouw of extra bakcycli meer nodig om een ongeëvenaarde vitaliteit en een natuurlijke uitstraling voor al uw restauraties te verkrijgen.

**Initial Lustre Pastes GUM Shades** zijn gebaseerd op een doordachte selectie van niet-fluorescerende, roze gekleurde keramiek partikels om het uitzicht van natuurlijk tandvlees na te bootsen. Een levensechte transitie van de kroon rand naar de gingiva kan zo makkelijk worden bereikt.

**Initial Spectrum Stains** bieden een **2D-kleureffect** en kunnen gebruikt worden voor zowel interne als externe kleuring. Ze leveren een zeer verfijnd eindresultaat met een glanzend oppervlak zonder verlies aan textuur.

**Lustre Pastes and Spectrum Stains** zijn complementair. In sommige gevallen worden ze beiden gecombineerd; bvb. Spectrum Stains kunnen aan zowel Lustre Paste One als aan keramische opbak poeders worden toegevoegd.

Compatibiliteit van Lustre Paste Family & Spectrum Stains met de Initial keramiek lijn.

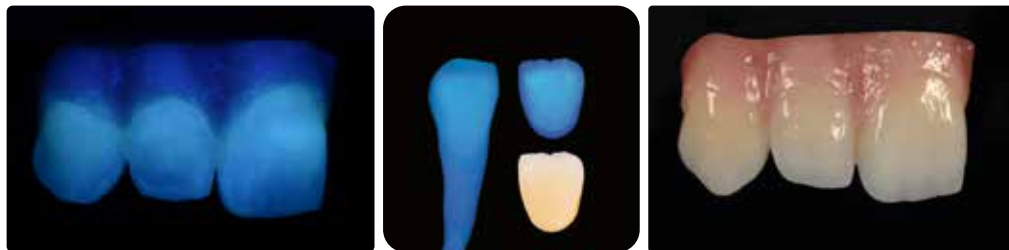


# Lustre Pastes ONE V-kleuren

Met de 'Body A-D'-tinten is de vereiste V-kleur zeer eenvoudig en in een mum van tijd te verwezenlijken. Met de andere beschikbare kleuren kunt u de restauraties verder karakteriseren voor een perfect geassimileerd eindresultaat.



Optimaal fluorescentie niveau.  
Verzekerd het effect van natuurlijke tanden onder alle licht omstandigheden.



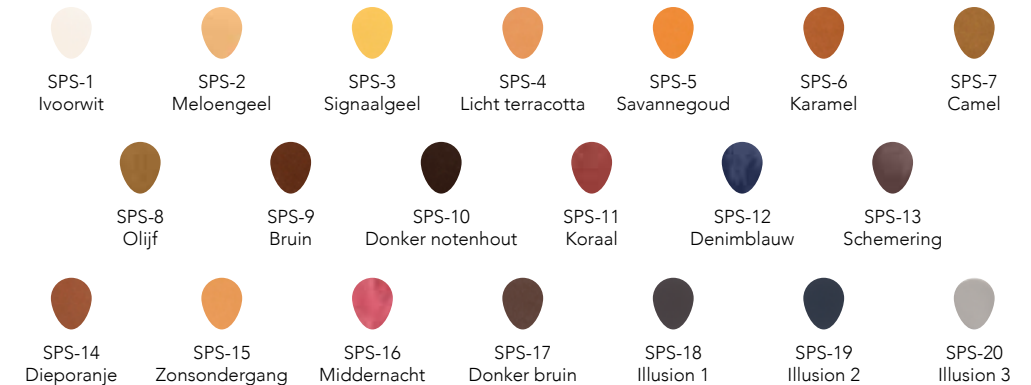
# Lustre Pastes NF GUM

De 5 unieke tandvlees gekleurde Lustre Pastes maken een individuele aanpassing mogelijk teneinde natuurlijke gingiva tinten in een natuurlijke harmonie te laten overeenstemmen. U kan de 4 mengbare Gum Modifiers gebruiken voor ongelimiteerde creativiteit en om de meest delicate gingiva werkstukken zonder enig probleem te reproduceren.



# Spectrum Stains

Initial Spectrum Stains zijn intensieffleuren in poedervorm, verkrijgbaar in 20 kleuren, dewelke de esthetiek van uw restauraties ondersteunen. Onafgezien de wijze van aanbrengen zal een zeer fijn eindresultaat worden bereikt hetwelk de oppervlakte structuur en een optimale glans graad behoudt.



# Natuurlijke schoonheid met Initial Lustre Pastes ONE

## De perfecte afwerking van uw restauraties

U hebt geen complexe laagopbouw of extra bakcycli meer nodig om ongeëvenaarde vitaliteit en een natuurlijke uitstraling voor al uw restauraties te verkrijgen.

Met Initial Lustre Pastes ONE kunt u kleurdiepte en levensechte translucentie bereiken ... gewoon door te verven.

Initial Lustre Pastes ONE zijn gebaseerd op een speciale mix van fijne keramische deeltjes. De stappen om uw werkstukken te voltooien blijven identiek, ongeacht de techniek die gebruikt wordt om de keramiek basis te creëren.

Door gebruik te maken van de verdunningsvloeistof blijft de optimale consistentie tot het einde toe behouden.

De gewenste V-kleur wordt gemaakt door de applicatie van Lustre Pastes ONE 'Body A - D'. Dit proces omvat alles wat nodig is om in een mum van tijd V-kleuren te maken.

Voor een betere karakterisering kunt u eenvoudigweg de andere beschikbare kleuren gebruiken om prachtige esthetische resultaten te creëren.



Keramiek basis



Applicatie van ONE Neutral Fluo



Applicatie van Body Shades



Uiteindelijke restauratie met kleur en glans

## Eenvoudige aanpassingen

Met Initial Lustre Pastes ONE kunt u uw werkstukken eenvoudig aanpassen.

Het veranderen van kleur, helderheid, grijswaarde of het toevoegen van extra oppervlakteglans is nog nooit zo eenvoudig geweest!



Helderheid



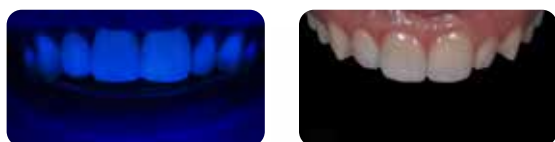
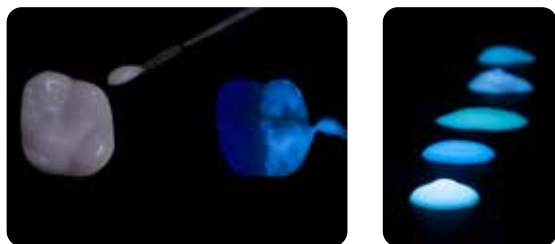
Kleur



Grijswaarde

## Opverfbare keramiek, een concrete weergave van de meest subtiele emoties.

Lustre Paste One, met verbeterde fluorescentie, zijn specifiek ontwikkeld om de fluorescentie van monolitische restauraties te ondersteunen en om het uiterlijk van natuurlijke tanden onder alle licht omstandigheden te verzekeren.



Lustre Snijde Effect - Opaal  
Hoog opalescerend basis pasta  
voor gebruik in het incisale derde.

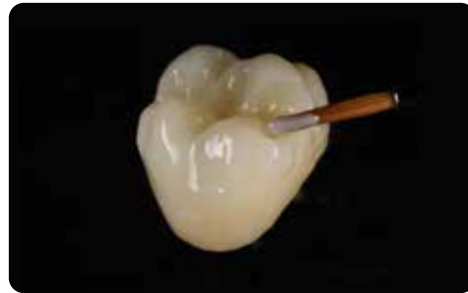


# Voeg karakter toe aan uw one body-restauraties ...

De unieke consistentie zorgt voor eenvormige aanpassingen en een homogeen aanzien. De gewenste oppervlaktestructuur/gladheid van de Lustre Paste ONE-laag kan bereikt worden door de restauratie zacht te laten vibreren of te laten condenseren. Geen complexe lagen of extra bakcycli meer; het is snel, gemakkelijk en veilig. De pasta's zijn gebruiksklaar en bezitten goede thixotrope eigenschappen, voor een eenvoudige en precieze applicatie.



Volledige anatomische frames in lithium disilicaat zoals LiSi Press kunnen worden geïndividualiseerd met Lustre Pastes ONE.



Zoekt u een manier om een levendige uitstraling te geven aan uw met CAD/CAM-vervaardigde monolithische werkstukken van zirkonium zoals met de Initial Zirconia Disk? Lustre Pastes ONE is de oplossing in elke situatie.



... of integreer ze in de lagen voor diepte-effect.



Cut-back



Applicatie van Lustre Pastes ONE (+bakken)



Applicatie van opale/incisale massa's (+bakken)



Uiteindelijk resultaat

Behaal de beste esthetische resultaten door de Lustre Pastes ONE bij de cut-backtechniek te gebruiken voor uw kroon- en brugwerk in pers- en opbouwtechniek. Na het schilderen met Lustre Pastes ONE wordt de laatste hand gelegd met GC Initial verblendkeramiek: CL-F voor hoge translucentie en opal- en enamelmassa's voor incisale effecten.



# Verf uw rode en witte esthetiek ...

Twee sets, één aanpak.



Startpunt



Applicatie van de verschillende Initial Lustre Pastes ONE Gum Shades



Karakterisering met LP ONE V-Kleuren

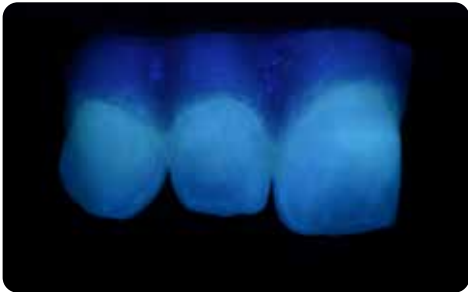


Uiteindelijk resultaat





## ... met levensechte overgangen, zelfs op zirkonium onderstructuren.



Lustre Paste One optimale fluorescentie niveau verzekerd onder alle licht omstandigheden het uitzicht van natuurlijke tanden. Ze worden gebruikt als inkleur & individualisatie laag in combinatie met Initial SQIN in de micro-layering techniek.

Met de toenemende populariteit van zirkonium en van restauraties die met CAD/CAM zijn geproduceerd, biedt GC oplossingen om dezelfde esthetische normen te handhaven. Uw monolithische werkstukken zullen er natuurlijk en levendig uitzien met Initial Lustre Paste ONE & NF GUM. De unieke samenstelling biedt een grotere interactie met het onderliggende keramische materiaal en werkt optisch gezien als keramische bulkopbouwpoeders, waardoor het 3D-effect van uw restauratie wordt versterkt. Eenvoud kan mooi zijn!



# Vergroot uw kleurmogelijkheden met Initial Spectrum Stains

Initial Spectrum Stains bevatten pigmenten die gesinterd zijn in een veldspaatmatrix voor stabiliteit en om reproduceerbare, consistente resultaten mogelijk te maken. U kunt eindeloos variëren en spelen met de Initial Spectrum Stains. Gebruik ze zowel voor inwendige als uitwendige kleuring. Ze kunnen ook worden toegevoegd aan de keramische massa's of aan de Initial Lustre Pastes ONE voor nog meer mogelijkheden!

## Twee consistenties, beide met behoud van textuur

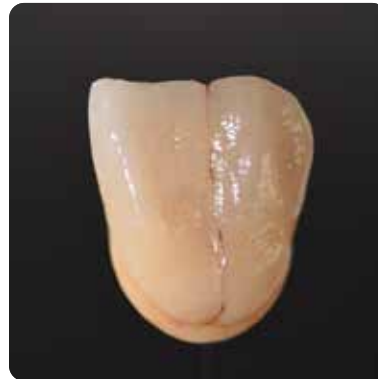
Initial Spectrum Stains kunnen worden aangebracht met de door de gebruiker gewenste consistentie, als een pasta of vloeibaarder. Het eindresultaat is hetzelfde, ongeacht de gebruikte consistentie: een zeer precieze kleur en glans, met behoud van de oppervlaktestructuur van de restauratie; ze zijn de 2D-tegenhanger van de Initial Lustre Pastes ONE.



Kroon met fijne textuur,  
klaar om geglaazuurd te worden



Glazuren met vloeibare of pasteuze  
consistentie



Na het bakken: gekleurd en geglaazuurd  
met behoud van een fijne textuur



Intern ...



... of extern kleuren



# 2D- en 3D-keramische verfoplossingen ... van GC

## GC Initial Lustre Pastes Set ONE - V-kleuren

- 4 Body Shades en 1 Neutral Fluo om op de eenvoudigste manier een V-kleur-restauratie te realiseren.
- 11 Effectkleuren die uw artistieke zijde aanspreken; breng white spots, decalcificaties, haarscheurtjes en barstjes aan.

Samenstelling set:

1x Neutral (4 g)  
 1x Neutral Fluo (4g)  
 1x Value (4 g)  
 4x Body Shades (4 x 4 g)  
 11x Enamel effectkleuren (11 x 4 g)  
 1x Verdunningsvloeistof (8 ml)  
 1x Refreshing Liquid (8 ml)  
 1 mengpalet  
 2 penselen  
 Kleurschema  
 Technische handleiding



## GC Initial Lustre Pastes Set NF - Gum Shades

- Vijf gebruiksklare tandvleeskleurige pasta's met een ideale thixotropie voor een gemakkelijke en nauwkeurige applicatie.
- Vier mengbare Gum Modifiers voor een onbegrensde creativiteit bij het nabootsen van de natuurlijke harmonie van het tandvlees.

Samenstelling set:

5x Gum Shades (5 x 4 g)  
 4x Stain Modifier voor LP NF (4 x 3 g)  
 Verdunningsvloeistof (8 ml)  
 Refreshing Liquid (8 ml)  
 1 mengpalet  
 2 penselen  
 Kleurschema  
 Technische handleiding



## GC Initial Spectrum Stains

- 20 poederkleuren voor esthetische verfijning.
- Twee consistenties met een verfijnd eindresultaat, met behoud van textuur en een optimaal glansniveau.

Samenstelling set:

16x Initial Spectrum Stains SPS-1 - SPS-16 (16 x 3 g)  
 1x Initial Spectrum Glaze Powder GL (10 g)  
 1x Initial Spectrum Glaze Liquid (25 ml)  
 1x Initial Spectrum Glaze Paste Liquid (8ml)  
 1x Initial Spectrum Stains kleursleutel  
 Kleurschema  
 Technische handleiding

Beschikbaar als navulling  
 GC Initial Spectrum Glaze Powder  
 GL-FLUO (10g)  
 GC Initial Spectrum Stains  
 SPS-17 - SPS-20 (3g)



---

*initial*<sup>TM</sup> Lustre Pastes ONE en Spectrum Stains  
Verfoplossingen

---

**GC EUROPE N.V.**

Head Office  
Researchpark,  
Haasrode-Leuven 1240  
Interleuvenlaan 33, B-3001 Leuven  
Tel. +32 16 74 10 00  
Fax. +32 16 40 48 32  
info.gce@gc.dental  
<http://www.gc.dental/europe>

**GC EUROPE N.V.**

Benelux Sales Department  
Researchpark  
Haasrode-Leuven 1240  
Interleuvenlaan 33  
B-3001 Leuven  
Tel. +32.16.74.18.60  
info.benelux@gc.dental  
<https://www.gc.dental/europe/nl-NL>