

Umjetnost bojanja keramike.



*initial*TM

Rješenja za bojanje
keramike

Lustre Pastes ONE
Spectrum Stains

GC

Oblikujte estetiku GC Initial™ bojama

Korisnicima Initial keramike GC nudi najmodernija i visoko estetska rješenja bojanja keramike. Ovisno o kliničkom slučaju i željenim svojstvima, dvije linije proizvoda, Initial Lustre Pastes ONE i Initial Spectrum Stains, pružit će očekivani rezultat. Pogodne su za široki raspon koeficijenta toplinske ekspanzije, što omogućuje rad sa svim GC Initial keramikama i gotovo svim vrstama drugih keramika.

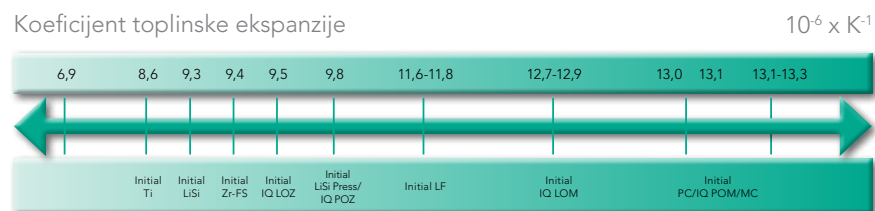
Initial Lustre Pastes ONE, jedinstvene 3D keramičke boje iz tvrtke GC, pružaju fluorescenciju, dubinu i autentičnost svim protetskim radovima - i to samo bojanjem. Više nije potrebno složeno slojevanje ili dodatni ciklusi pečenja za postizanje izrazite vitalnosti i prirodnog sjaja svih restauracija.

Initial Lustre Pastes GUM Shades temelje se na pažljivom odabiru ne-fluorescentnih, ružičastih keramičkih čestica koje savršeno oponašaju izgled prirodne gingive. Prirodni prijelaz s ruba krunice na gingivu može se lako postići.

Initial Spectrum Stains pružaju 2D efekt boja i mogu se koristiti za unutarnje kao i vanjsko bojanje. Pružaju vrlo profinjeni završni rezultat, sa sjajnom površinom i s očuvanjem teksture.

Oba proizvoda su komplementarna. U nekim se slučajevima koriste oba; npr. Spectrum Stains se mogu dodati Lustre Pastes ONE ili prašcima keramike za nadogradnju.

Kompatibilnost linije proizvoda Lustre Paste & Spectrum Stains s linijom keramike Initial

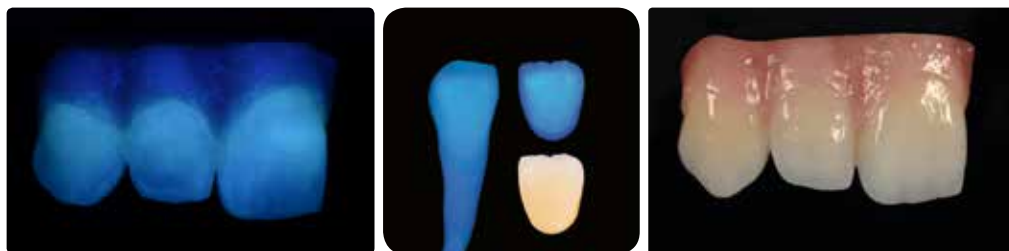


Lustre Pastes ONE V-boje

S "Body A-D" bojama može se vrlo lako i brzo postići tražena, V-boja. Drugim raspoloživim bojama restauracije se mogu dalje karakterizirati za postizanje savršeno usklađenog završnog rezultata.

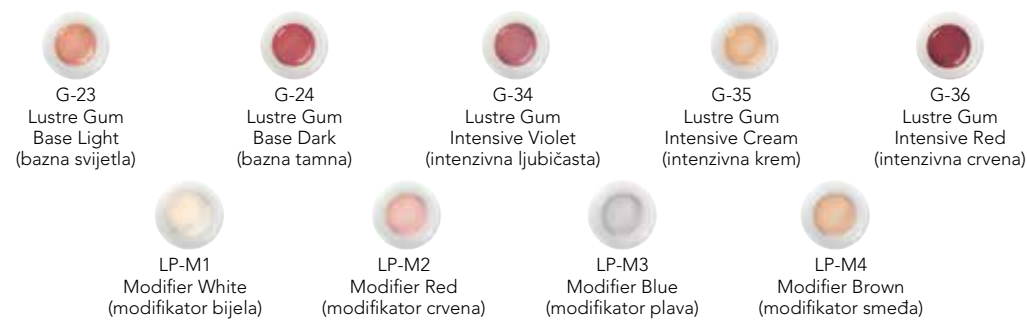


Optimalni nivo fluorescencije.
Osigurava izgled prirodnih zuba u svim svjetlosnim okolnostima.



Lustre Pastes NF boje za gingivu

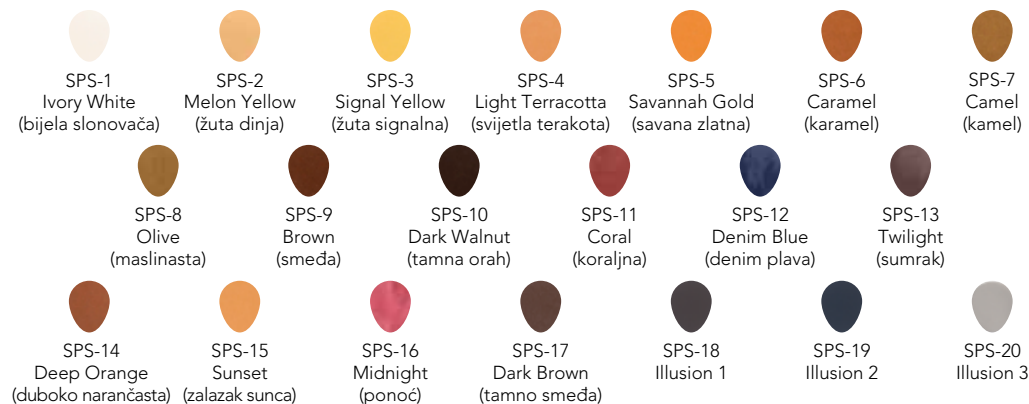
5 jedinstvenih Lustre Pastes boja gingive omogućavaju individualnu adaptaciju kako bi se uklopile u prirodne boje gingive u prirodnoj harmoniji. Možete koristiti 4 Gum modifikatora koji omogućavaju neograničenu kreativnost i reprodukciju najdelikatnijih slučajeva gingive bez ikakvih problema.



Spectrum Stains

Initial Spectrum Stains su boje u prahu dostupne u varijacijama 20 boja koje poboljšavaju estetiku Vaših restauracija.

Bez obzira na način nanošenja, postići će se vrlo uspješan rezultat zadržavajući teksturu površine i osiguravajući optimalan nivo sjaja.



Vanjska ljepota pomoću Initial Lustre Pastes ONE

Savršena završna obrada vaših restauracija

Više nije potrebno složeno slojevanje niti dodatni ciklusi pečenja za postizanje izrazite vitalnosti i prirodnog sjaja svih restauracija.

Pomoću Initial Lustre Pastes ONE, može se postići dubina boje i prirodna translucencija... i to samo bojanjem.

Initial Lustre Pastes ONE temelje se na posebnoj mješavini finih keramičkih čestica. Koraci za završetak radova ostaju isti, bez obzira na tehniku koja se koristi za izradu osnove.

Korištenjem tekućine za razrjeđivanje do kraja se održava optimalna konzistencija.

Željena V-boja stvara se nanošenjem Lustre Pastes ONE "Body A-D". Proces obuhvaća sve potrebno za stvaranje V- boje u kratkom vremenu.

Za dodatnu karakterizaciju mogu se koristiti druge raspoložive boje za dobivanje visoko estetskih rezultata.



Baza



Nanošenje LP ONE Neutral Fluo



Nanošenje Body Shades



Završna restauracija ističe se bojom i sjajem

Jednostavne prilagodbe

Pomoću Initial Lustre Pastes ONE radovi se lako mogu modificirati.

Promjena boje, svjetline, razine sive ili dodavanje površinskog sjaja nikad nije bilo lakše!



Svjetlina



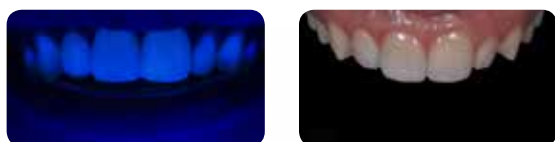
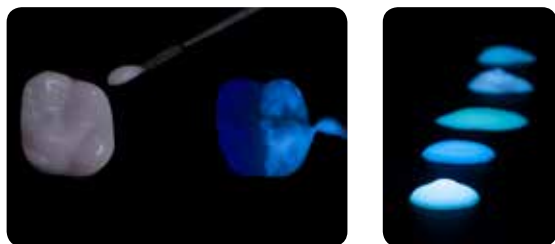
Boja



Razina sive

Keramike za bojanje omogućuju stvarni prikaz najuzvišenijih osjećaja

Lustre Pastes ONE, sa poboljšanom fluorescencijom, su posebno razvijene da pojačaju fluorescenciju Vaših monolitnih restauracija i osiguraju izgled prirodnih zuba pod svim svjetlosnim okolnostima.



Lustre Enamel Effect - Opal
Jako opalescentna bazna pasta za upotrebu u incizalnom području.



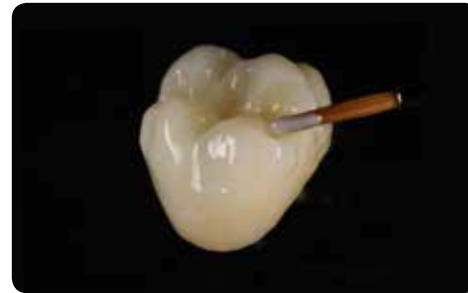
Dodajte karakter monolitnim restauracijama...

Jedinstvena konzistencija osigurava homogene modifikacije i izgled. Željena tekstura/glatkoća površine Lustre Pastes ONE sloja može se postići blagim vibriranjem ili komprimiranjem restauracije. Nije potrebno složeno slojevanje niti dodatni ciklusi pečenja.

Brzo je, jednostavno i sigurno. Paste su pripremljene za uporabu, s finim tiksotropnim svojstvima, za lako i precizno nanošenje.



Pune anatomske osnove iz litij-disilikatne keramike, kao što je LiSi Press, mogu se individualizirati pomoću Lustre Pastes ONE.



Tražite li način kako dodati vitalnost monolitnim restauracijama cirkonij-oksidne keramike, kao što je Initial Zirconia Disk, izrađenima CAD/CAM tehnikom? Lustre Pastes ONE su rješenje u svakom slučaju.



...ili ih uključite u slojeve za dubinske efekte.



Reduciranje



Nanošenje Lustre Pastes ONE (+pečenje)



Nanošenje Opal/Incisal (opal/incizalne) boje (+pečenje)



Završni rezultat

Postignite nenadmašnu estetiku korištenjem Initial Lustre Pastes ONE u tehnici reduciranja (cut back) kod prešanih ili slojevanih radova. Nakon bojanja Lustre Pastes ONE, završna se obilježja izrađuju iz GC Initial keramike za estetske ljsuke: CL-F za visoku translucenciju i Opal (opakerske) i Enamel (caklinske) boje za incizalne efekte.



Obojite gingivu ...

Dva kompleta, jedan pristup.



Početna situacija



Nanošenje različitih Initial Lustre Pastes ONE boja za gingivu



Karakterizacija V-bojama



Završni rezultat



...s prirodnim prijelazima, čak i kod osnova iz cirkonij-oksidge keramike.



Lustre Pastes ONE optimalni nivo fluorescencije osigurava prirodni izgled zuba u svim svjetlosnim okolnostima i koriste se kao sloj boje i individualizacije u kombinaciji sa Initial SQIN u tehnici mikro slojevanja.

Uz sve veću popularnost cirkonij-oksidge keramike i restauracija izrađenih CAD/CAM tehnikom, GC nudi rješenja za održavanje istih estetskih standarda. Monolitni radovi izrađeni pomoću Initial Lustre Paste ONE izgledat će prirodno i živo. Njihov jedinstveni sastav nudi bolju interakciju s keramičkom osnovom i optički djeluju kao keramički prašak za nadogradnju, što pojačava 3D efekt restauracije.

Jednostavnost može biti lijepa!



Proširite mogućnosti bojanja pomoću Initial Spectrum Stains

Initial Spectrum Stains sadrže pigment koji su sinterirani u matrici iz glinične keramike, za stabilnost i postizanje ponovljivih, istovjetnih rezultata. S Initial Spectrum Stains može se varirati i bezgranično igrati. Koristite ih za unutrašnje i vanjsko bojanje. Mogu se dodati i u keramičke mase ili u Initial Lustre Pastes ONE za još više mogućnosti!

Dvije konzistencije, bolje očuvanje teksture

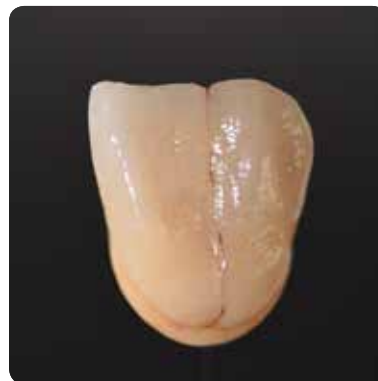
Initial Spectrum Stains mogu se koristiti u željenoj konzistenciji, kao pasta ili više tekućoj. Bez obzira na korištenu konzistenciju, konačni rezultat bit će isti: boje i sjaj vrlo fine definicije, koja čuva teksturu površine restauracije; to su 2D varijanta bojama Initial Lustre Pastes ONE.



Krunica fine teksture spremna za glaziranje



Glaziranje materijala s tekućom konzistencijom ili konzistencijom paste



Nakon pečenja: obojen i glaziran rad uz očuvanu teksturu



Bojanje iznutra...



... ili izvana



2D i 3D keramičke boje... iz tvrtke GC

GC Initial Lustre Pastes set ONE - V-boje

- 4 Body Shades (Body boja) i 1 Neutral (neutralna boja) za najlakšu izradu restauracije iz V-boje.
- 9 Effect Shades (boja za efekt) omogućuju umjetničku slobodu i bojanje bijelih mrlja, dekalifikacija, tankih linija i pukotina.

Sadržaj kompleta:

- 1 x Neutral (neutralna boja) (4 g)
- 1 x Neutral Fluo (4 g)
- 1 x Value (svijetla boja) (4 g)
- 4 x Body Shades (Body boje) (4 x 4 g)
- 8 x Enamel Effect Shades (caklinska boja za efekt) (8 x 4 g)
- 1 x Diluting Liquid (tekućina za razrjeđivanje) (8 ml)
- 1 x Refreshing Liquid (tekućina za osvježenje) (8 ml)
- 1 x posuda za miješanje
- 2 x kistovi
- Karta boja
- Tehnički priručnik



GC Initial Lustre Pastes set NF - Gum Shades (boje za gingivu)

- 5 pasti u boji gingive, pripremljene za uporabu i idealne tiksotropnosti za lako i precizno nanošenje.
- 4 Gum Modifiers (modifikator za gingivu) pripremljenih za miješanje omogućuju neograničenu kreativnost u oponašanju prirodnog sklada gingive

Sadržaj kompleta:

- 5 x Gum Shades (boje za gingivu) (5 x 4 g)
- 4 x Stain Modifier (modifikatori za boju) za LP NF (4 x 3 g)
- Diluting Liquid (tekućina za razrjeđivanje) (8 ml)
- Refreshing Liquid (tekućina za osvježenje) (8 ml)
- 1 x posuda za miješanje
- 2 x kistovi
- Karta boja
- Tehnički priručnik



GC Initial Spectrum Stains

- 16 boja u prašku za izvrsne estetske rezultate.
- Dvije konzistencije s profinjenim završnim rezultatom, očuvanjem teksture i pružanjem optimalnog sjaja.

Sadržaj kompleta:

- 16 x Initial Spectrum Stains SPS-1 - SPS-16 (16 x 3 g)
- 1 x Initial Spectrum Glaze Powder GL (10 g)
- 1 x Initial Spectrum Glaze Liquid (25 ml)
- 1 x Initial Spectrum Glaze Paste Liquid (8 ml)
- 1 x Initial Spectrum Stains Shade Guide
- Karta boja
- Tehnički priručnik

Available as refill:

- GC Initial Spectrum Glaze Powder GL-FLUO (10 g)
- GC Initial Spectrum Stains SPS-17 - SPS-20 (3 g)



GC EUROPE N.V.

Head Office
Researchpark
Haasrode-Leuven 1240
Interleuvenlaan 33
B-3001 Leuven
Tel. +32.16.74.10.00
Fax. +32.16.40.48.32
info.gce@gc.dental
<https://europe.gc.dental>

GC EUROPE N.V.

GCEEO Croatia
Siget 19b
HR - 10020 Zagreb
Tel. +385.1.61.54.597
Fax. +385.1.61.54.597
info.croatia@gc.dental
<https://europe.gc.dental/hr-HR>

The logo for GC, featuring the letters 'GC' in a bold, italicized, sans-serif font with a white outline and a slight shadow effect.

Since 1921
100 years of Quality in Dental