

initial™ IQ ONE SQIN

System ceramiczny do malowania koloru i nadawania kształtu

Maksymalna estetyka przy użyciu mikrowarstwy



Since 1921
100 years of Quality in Dental



90% wszystkich uzupełnień zamawianych jest w odcieniu z kolornika...

Od pewnego czasu możliwe jest wykonywanie uzupełnień w odcinku bocznym z jednego materiału, takiego jak dwukrzemian litu lub cyrkon, które są optymalnie estetyczne bez pracochłonnych technik nakładania warstw. Wzrasta znaczenie prac monolitycznych.

Dzięki systemowi ceramicznemu do malowania koloru i nadawania kształtu **GC Initial IQ ONE SQIN** estetyczne uzupełnienia właściwe dla zębów w odcinku przednim można wykonać w ten sam prosty sposób. GC Initial IQ ONE SQIN System Set opiera się na „Filozofii IQ” ceramik GC INITIAL i zawiera różne materiały ceramiczne przystosowane do stosowania razem, w celu osiągnięcia przekonującego efektu estetycznego prac monolitycznych i częściowo zredukowanych.



Initial IQ ONE SQIN



Initial IQ Lustre Pastes ONE

Najbardziej wszechstronna ceramika do malowania przeznaczona zarówno do zewnętrznego barwienia oraz wewnętrznej indywidualizacji podbudów. Używany razem ze SQIN służy również przy wypalaniu łączącym.

- ✓ Konsystencja gotowa do użycia
- ✓ Doskonała fluorescencja
- ✓ 3D głębia koloru

Initial IQ SQIN

Dopełnia ostateczny kształt Twoich uzupełnień, zapewniając witalność, teksturę i naturalny połysk.

- ✓ Łatwe nadawanie kształtu i tekstury
- ✓ Efekt samoglazurowania
- ✓ 3D struktura powierzchni

Initial Spectrum Stains

Drobnoziarniste farby w proszku dla nadawania indywidualnych efektów.

- ✓ Wzmacnia niuans kolorystyczne
- ✓ Może być mieszany z Lustre Pastes ONE lub SQIN



GC Initial IQ ONE SQIN - ceramika do malowania koloru i nadawania kształtu umożliwia szybki i łatwy sposób na uzyskanie wysoce estetycznych rezultatów, porównywalnych do uzupełnień odbudowanych konwencjonalną techniką warstwową, ale przy znacznej oszczędności czasu.



Jak to działa? Ty decydujesz...

Technika mikrowarstwowania (minimalnie zredukowane uzupełnienia monolityczne)

GC Initial Lustre Pastes ONE stosowane jako warstwa nadająca kolor oraz indywidualizację, tworzą idealne połączenie przed aplikacją proszków ceramiki SQIN. W technice mikrowarstwowania ceramikę SQIN można nakładać warstwą o grubości 0,1-0,6 mm na pomalowaną, a następnie wypaloną powierzchnię Lustre Pastes ONE. Dzięki ulepszonej mieszance ceramik na bazie skalenia otrzymujemy realistyczny trójwymiarowy efekt, nadający Twoim uzupełnieniom głębię koloru i naturalną przezierność.

Połączenie proszków ceramiki SQIN z dedykowanym płynem Form & Texture Liquid daje wysoce zwartą i gęstą konsystencję ceramiki. Wyjątkowe właściwości aplikacji i modelowania, pozwalają na stworzenie indywidualnej struktury powierzchni, z efektem samoglazowania po wypaleniu ceramiki.

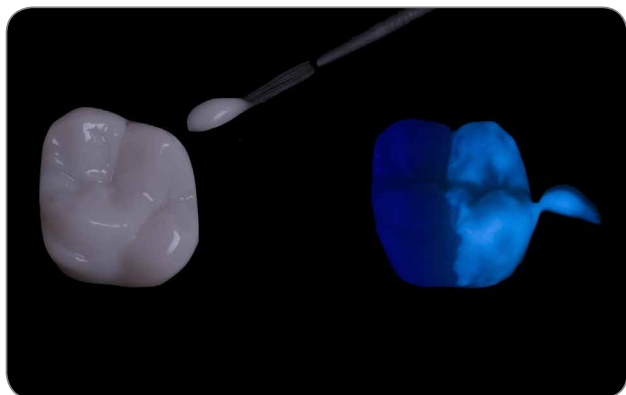


...to co namalujesz będzie tym, co otrzymasz po wypaleniu!

Technika malowania (uzupełnienia monolityczne)

GC Initial Lustre Pastes ONE to materiał na bazie szpatu polnego, dostępny w konsystencji gotowej do użycia. Złożone z drobnych cząstek ceramicznych pasty 3D do malowania zapewniają głębię koloru i realistyczną przezierność Twoim monolitycznym uzupełnieniom.

Pasty mogą być nakładane grubszą warstwą, która gwarantuje niezrównany efekt witalności i bardzo naturalny połysk. Dzięki integralnej fluorescencji, są precyzyjnie dopasowane, aby zwiększyć fluorescencję Twoich monolitycznych uzupełnień, szczególnie przy wykorzystaniu Lustre Paste ONE Neutral FLUO (L-NFL).





Estetyczny

Istota piękna



Naturalna fluorescencja



Czerwona i biała estetyka



Maksymalna estetyka przy użyciu mikrowarstwy



Łatwy i oszczędzający czas



Tworzenie kształtu i drobnych szczegółów tekstury na etapie aplikacji.
Bez zmian po wypaleniu.



Initial IQ Lustre Pastes ONE służy również do wypalania łączącego.



Właściwości samoglaźowania.
Osiągnij piękny połysk po zaledwie jednym wypaleniu.

Praktyczny





Wszechstronny

Jeden system...



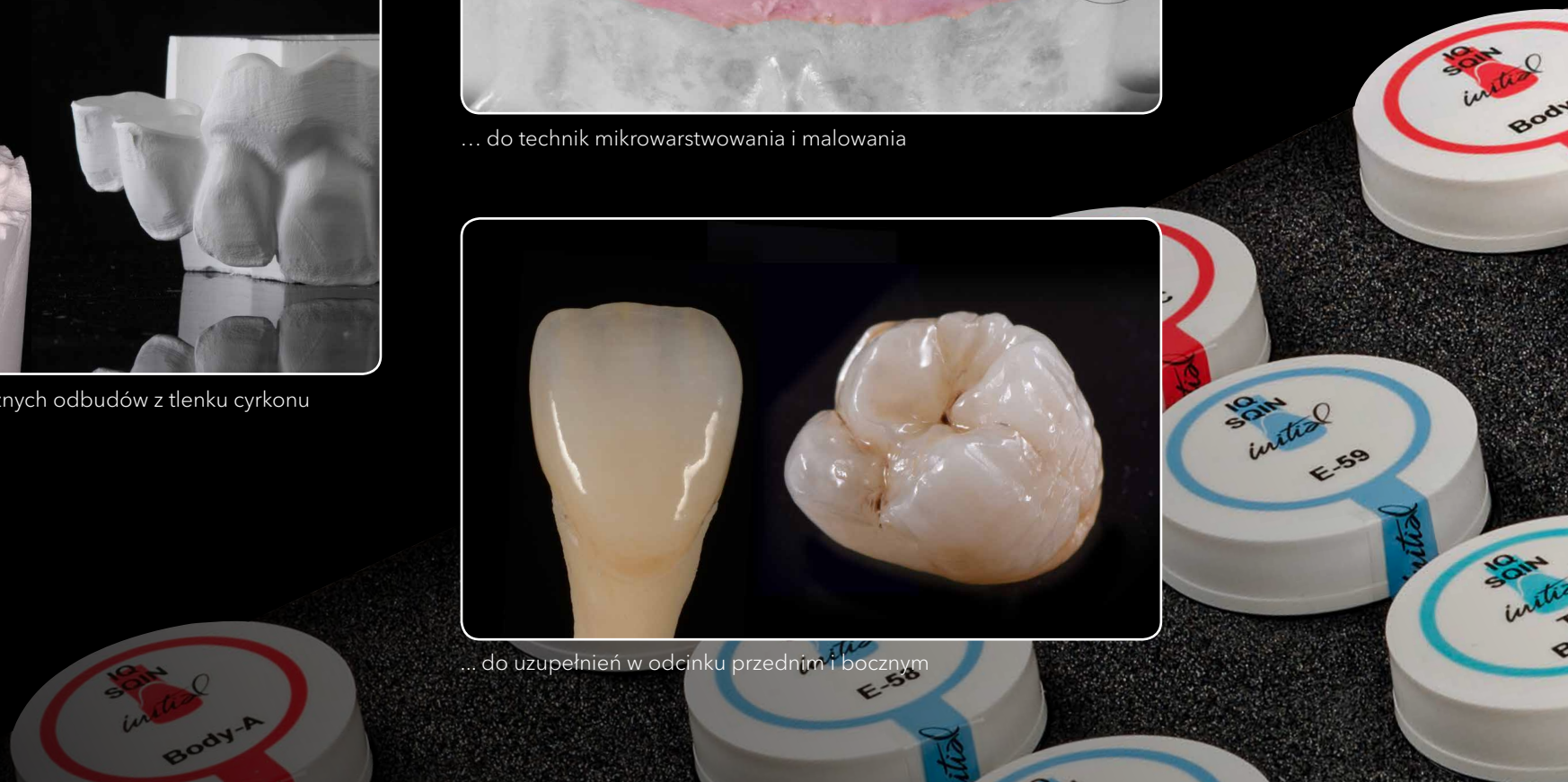
... do wszystkich Twoich ceramicznych odbudów z tlenku cyrkonu i dwukrzemianu litu



... do technik mikrowarstwowania i malowania



... do uzupełnień w odcinku przednim i bocznym





GC Initial IQ ONE SQIN SYSTEM SET

- 10x SPS Stain (SPS-1 / 2 / 7 / 8 / 13 / 14 / 17 / 18 / 19 / 20), 3 g
- 1x SPS Glaze Fluo (GL-FLUO), 10 g
- 1x SPS Glaze Liquid, 25 ml
- 2x IQ LP ONE Lustre Paste Neutral (L-N / L-NFL), 4 g
- 4x IQ LP ONE Lustre Body Shade (L-A / B / C / D), 4 g
- 6x IQ LP ONE Enamel Effect Shade (L-3 / 6 / 8 / 9 / 10 / OP), 4 g
- 1x IQ LP ONE/NF Diluting Liquid, 8 ml
- 1x IQ LP ONE/NF Refresh Liquid, 8 ml
- 5x IQ SQIN Powder Dentin (Body A / B / C / D / BL-D), 10 g
- 5x IQ SQIN Powder Enamel (E-57 / 58 / 59 / 60 / BL-E), 10 g
- 1x IQ SQIN Powder Translucent Opal Booster (TO), 10 g
- 3x IQ SQIN Powder GUM (light, dark, neutral), 10 g
- 1x IQ SQIN Form & Texture Liquid, 25 ml
- 1x IQ LP ONE Mixing Dish
- 1x IQ LP ONE Brush 00
- 1x IQ LP ONE Brush 2
- 1x IQ LP ONE Plastic Cover
- 1x IQ ONE SQIN Technical Manual
- 1x IQ LP ONE Colour Chart
- 1x SPS Colour Chart



GC Initial IQ SQIN SHADES SET

- 5x IQ SQIN Powder Dentin (Body A / B / C / D / BL-D), 10 g
- 5x IQ SQIN Powder Enamel (E-57 / 58 / 59 / 60 / BL-E), 10 g
- 1x IQ SQIN Powder Translucent Opal Booster (TO), 10 g
- 3x IQ SQIN Powder GUM (light, dark, neutral), 10 g
- 1x IQ SQIN Form & Texture Liquid, 25 ml
- 1x IQ SQIN Technical Manual



GC Initial IQ Lustre Pastes ONE V-SHADES SET

- 2x IQ LP ONE Lustre Paste Neutral (L-N / L-NFL), 4 g
- 4x IQ LP ONE Lustre Body Shade (L-A / B / C / D), 4 g
- 10x IQ LP ONE Enamel Effect Shade (L-1 / L-2 / L-3 / L-4 / L-5 / L-6 / L-7 / L-8 / L-9 / L-10), 4 g
- 1x IQ LP ONE Enamel Effect Opal (L-OP), 4 g
- 1x IQ LP ONE Enamel Effect Value (L-V), 4 g
- 1x IQ LP ONE/NF Diluting Liquid, 8 ml
- 1x IQ LP ONE/NF Refreshing Liquid, 8 ml
- 1x IQ LP ONE Mixing dish
- 1x IQ LP ONE Brush 00
- 1x IQ LP ONE Brush 2
- 1x IQ LP ONE Colour Chart
- 1x IQ LP ONE Technical Manual

Technika ONE SQIN - dla wszystkich Twoich uzupełnień z cyrkonu i dwukrzemianu litu.

- ✓ Tworzenie kształtu i drobnych szczegółów tekstury na etapie aplikacji ceramiki - Bez zmian po wypaleniu.
- ✓ Właściwości samoglazowania - Osiągnij piękny połysk po zaledwie jednym wypaleniu.
- ✓ Optymalny poziom fluorescencji - Zapewnia naturalny wygląd zębów w każdym oświetleniu.
- ✓ Maksymalna estetyka przy użyciu mikrowarstwy.



Zdjęcia dzięki uprzejmości:

ZTM Michael Brüsck (Niemcy): str. 7 (zdjęcie środkowe i po prawej stronie); str. 9 (zdjęcie po lewej stronie u dołu i po prawej stronie na środku); str. 13 (zdjęcie po prawej stronie u góry)

MDT Leonardo Cavallo (Włochy): str. 7 (zdjęcie po lewej); str. 9 (zdjęcie po lewej stronie u góry)

MDT Patric Freudenthal (Szwecja): str. 13 (zdjęcie po prawej stronie u dołu)

ZTM Stefan Roozen (Austria): str. 6 i str. 10; str. 13 (zdjęcie po lewej stronie na środku)

*initial*TM IQ ONE SQIN

GC EUROPE N.V.

Head Office
Researchpark,
Haasrode-Leuven 1240
Interleuvenlaan 33, B-3001 Leuven
Tel. +32 16 74 10 00
Fax. +32 16 40 48 32
info.gce@gc.dental
<https://www.gc.dental/europe>

GC EUROPE N.V.

Przedstawicielstwo w Polsce
ul. W. Tetmajera 65D/2
PL - 31-352 Kraków
Tel. +48 12 425 14 74
info.poland@gc.dental
<https://www.gc.dental/europe/pl-PL>