

# Изкуството на екипната работа

*initial*™ LiSi: бързият път към изключителни резултати



# initial™ LiSi: предефинирани литиеви дисили

Зъболекари и зъботехници,  
всички те обичат да работят с Initial LiSi Block и LiSi Press



кати, които осигуряват ползи за всички.



## Изключителна естетика

### HDM технология за дълготрайна красота

- Отлична възможност за полиране (също и интраорално)
- Отлична устойчивост на износване
- ... и красива опалесценция!



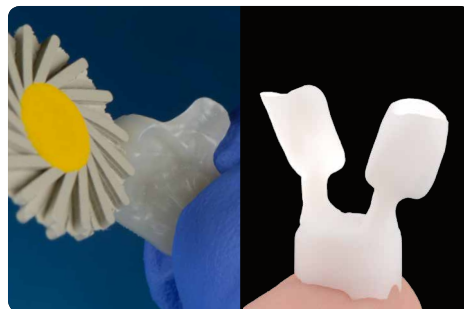
## Спестяване на време

### HDM технология за ефективност Initial LiSi Block

- Фрезова се с лекота
- Полирането е по желание

### Initial LiSi Press

- На практика няма реактивен слой



## Качество на границите

### HDM технология за висока прецизност

- Устойчив на маргинално отчупване, независимо дали е пресован или фрезован
- Отлична маргинална цялост



Комбиниране с *initial*<sup>™</sup> IQ ONE SQIN

### Бързият път към изключителни резултати

- Максимален ефект в рамките на керамичен микрослой
- Добавете блясък, цветови нюанси и флуоресценция в лесни и бързи стъпки
- Самоглазиращ ефект



# Естетиката на Initial LiSi

Внимателната организация на структурното усъвършенстване, оптичното подобрене и присъщата опалесценция на Initial LiSi керамиката, колективно гарантират най-естетически приятния резултат.



Initial LiSi Block, полиран току що. С любезното съдействие на д-р J. Tapia Guadix, Испания



“Не мога да не препоръчам LiSi Blocks на GC за създаване на зашеметяващи фасети. Тяхната висока якост и реалистична естетика промениха работния процес на моята лаборатория. Изключителната прозрачност и цвят се смесват без усилие с естествените зъби, осигурявайки постоянно красиви резултати. Плюс това, лекотата на фрезване и полиране значително повиши производителността ми. Опитайте ги и никога няма да погледнете назад!”

DT Przemek Seweryniak, Швеция



Initial LiSi Block, боядисан с Initial Luster Pastes ONE. С любезното съдействие на д-р П. Димитров, България



Initial LiSi Press със LiSi veneering ceramics  
С любезното съдействие MDT M. Brusch, Германия

Безупречната синергия в рамките на цялата продуктова линия Initial осигурява високоефективен подход за постигане на изключителни резултати.

## Заедно с ONE SQIN можете да постигнете още повече



Букално редуциран (0,3 mm) скелет от Initial LiSi



Добавете цвят и флуоресценция с **Initial IQ Lustre Pastes ONE**



Добавете гланц и текстура с **Initial IQ SQIN**



Изключителен резултат за минимално време



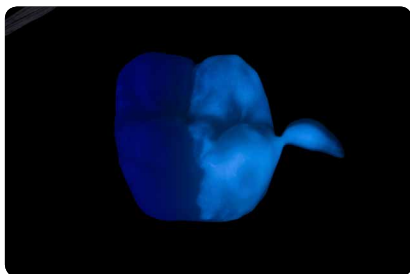
“Компонентите на системата са перфектно съчетани един с друг, което води до сигурни, бързи и точни резултати. Топлите нюанси на LiSi Press и различните нива на прозрачност, свързани с индикацията, позволяват да се създаде безпроблемен преход към естествени структури.”

MDT Stefan Roosen, Австрия

Initial LiSi литиеви дисиликати и Initial IQ ONE SQIN образуват хармоничен съюз, усилвайки техните индивидуални силни страни и издигат вашите възстановявания до най-високо ниво.



Initial LiSi Block със Initial IQ ONE SQIN.  
Courtesy Dr J. Tapia Guadix, Испания



- Цвят
- Флуоресценция
- Текстура
- Възможен висок гланц само след 2 изпичания



Initial LiSi Press със Initial IQ ONE SQIN.  
С любезното съдействие на DT J Komoda, Полша

# Ефикасността на Initial LiSi

## Пресоване или изрязване? Спестете време и в двата случая

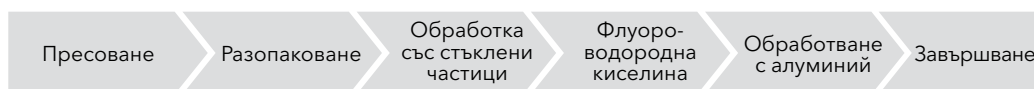
Initial LiSi Press: лесно отделяне без практически никакъв реактивен слой



Спестено време: Между 15-20 минути.\*  
Няма нужда от флуороводородна киселина.



Конвенционална литиево-дисиликатна пресована керамична система



Initial LiSi Block: лесен за фрезование и същата якост без изпичане

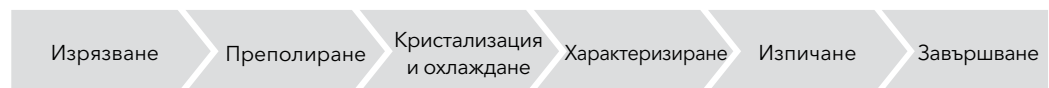


С любезното съдействие на ZTM Carsten Fisher, Германия



Спестено време: 28% от общото време за обработка.\*  
Няма нужда от кристализационно изпичане.

Конвенционална литиево-дисиликатна пресована керамична система



Източник: GC R&D, Япония, данни в архива  
\*При условия на тестване, базирани на IFU.



Ефективен във времето подход за постигане на най-висок стандарт

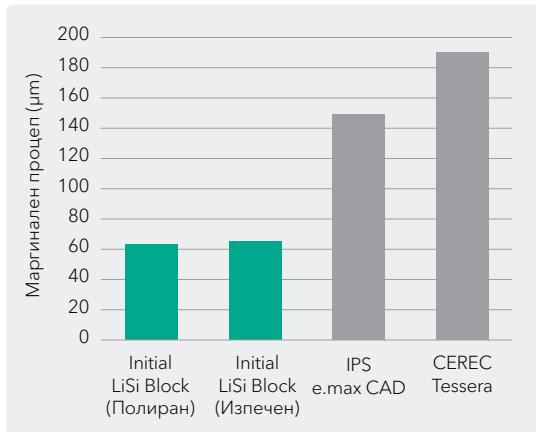
“Въпреки че обичам да характеризирам Initial LiSi Block, той е идеален за полиране само с няколко действия и при макс. 5 минути. Следователно това е истинско и бързо решение за стола.”

Dr Andreas Kurbad, Германия

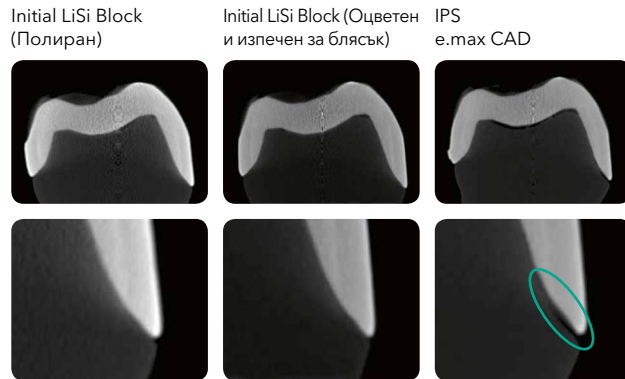


# Прецизността на Initial LiSi

## Точни граници за дълготрайни резултати

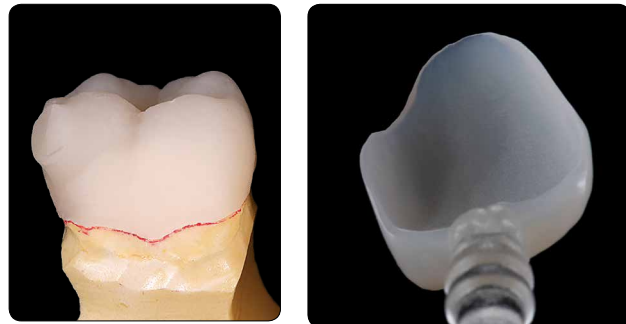
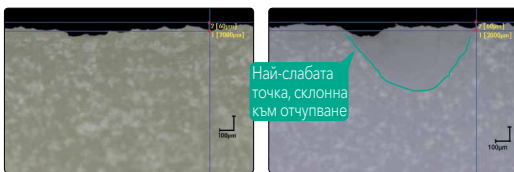


Source: GC R&D, Japan, Data on file



Initial LiSi Press

Конвенционална литиево-дисиликатна пресована керамика



“В допълнение към много убедителните фини граници на възстановяванията, които аз фрезовах, сътрудничеството с отдела по материалознание в Мюнхен, който публикува много положителни резултати по отношение на якостта на повърхността и огъването, също изигра определена роля.”

Dr Gertrud Fabel, Германия

## Препоръка за цимент

- Идеален за Initial LiSi възстановявания
- Универсална употреба за висока ефективност
- Висока якост на свързване
- Маргинална стабилност в дългосрочен план



# Initial LiSi

Предефинирани решения с литиев дисиликат



Order no.	Initial LiSi Press	Order no.	Initial LiSi Press	Order no.	Initial LiSi Block, for CEREC
10003665	HT-EXW, 5x3 g	10004833	LT-B00, 5x3 g	10004844	Size 14, A1 HT
10006955	HT-BLE+, 5x3 g	10006352	LT-B0+, 5x3 g	10004956	Size 14, A2 HT
10003666	HT-BLE, 5x3 g	10004853	LT-B0, 5x3 g	10004957	Size 14, A3 HT
10003667	HT-E57, 5x3 g	10004824	LT-A1, 5x3 g	10037273	Size 14, A3.5 HT
10003668	HT-E58, 5x3 g	10004962	LT-A2, 5x3 g	10004886	Size 14, B1 HT
10003669	HT-E59, 5x3 g	10004831	LT-A3, 5x3 g	10004887	Size 14, A1 LT
10003670	HT-E60, 5x3 g	10006353	LT-A3.5, 5x3 g	10004958	Size 14, A2 LT
10003671	MT-B00, 5x3 g	10006354	LT-A4, 5x3 g	10004888	Size 14, A3 LT
10006956	MT-B0+, 5x3 g	10004854	LT-B1, 5x3 g	10037274	Size 14, A3.5 LT
10003672	MT-B0, 5x3 g	10004857	LT-B2, 5x3 g	10004889	Size 14, B1 LT
10003673	MT-A1, 5x3 g	10006355	LT-B3, 5x3 g	10037275	Size 14, BL LT
10003674	MT-A2, 5x3 g	10006356	LT-B4, 5x3 g		
10003675	MT-A3, 5x3 g	10004815	LT-C1, 5x3 g		
10006957	MT-A3.5, 5x3 g	10004842	LT-C2, 5x3 g		
10006958	MT-A4, 5x3 g	10006951	LT-C3, 5x3 g		
10003676	MT-B1, 5x3 g	10006952	LT-C4, 5x3 g		
10003677	MT-B2, 5x3 g	10004860	LT-D2, 5x3 g		
10006959	MT-B3, 5x3 g	10006953	LT-D3, 5x3 g		
10006960	MT-B4, 5x3 g	10006954	LT-D4, 5x3 g		
10003678	MT-C1, 5x3 g	10003681	LT-A, 5x3 g		
10003679	MT-C2, 5x3 g	10003682	LT-B, 5x3 g		
10006961	MT-C3, 5x3 g	10003683	LT-C, 5x3 g		
10006962	MT-C4, 5x3 g	10003684	LT-D, 5x3 g		
10003680	MT-D2, 5x3 g	10003685	MO-0, 5x3 g		
10006963	MT-D3, 5x3 g	10003686	MO-1, 5x3 g		
10006964	MT-D4, 5x3 g	10003687	MO-2, 5x3 g		



### Initial LiSi Block

Литиев дисиликатен  
CAD/CAM блок



### Initial LiSi Press

Литиево дисиликатни  
блокове за пресоване



### Initial IQ ONE SQIN

Керамична система с  
възможност за боядисване  
в цвят и форма



### G-CEM ONE

Универсален  
самозалепващ  
КОМПОЗИТЕН ЦИМЕНТ

Initial и G-CEM ONE са продукти на GC.  
CEREC, CEREC Tessera и IPS e.max CAD не е продукти на GC.

#### GC EUROPE N.V.

Head Office  
Researchpark,  
Haasrode-Leuven 1240  
Interleuvenlaan 33, B-3001 Leuven  
Tel. +32 16 74 10 00  
Fax. +32 16 40 48 32  
info.gce@gc.dental  
<https://www.gc.dental/europe>

#### GC EUROPE N.V.

GCEEO Bulgaria  
BG - София 1202  
ул. "Будапеща" 92, ап. 4-3  
Тел. +359.2.983.30.30  
Факс. +359.2.858.31.37  
info.bulgaria@gc.dental  
<https://www.gc.dental/europe/bg-BG>