

Umění týmové práce

initial™ LiSi: rychlá cesta k vynikajícím výsledkům



initial™ LiSi: nově definované lithium disilikáty,

Zubaři a zubní technici,
všichni milují práci s Initial LiSi Block a LiSi Press



kteře poskytují výhody pro každého



Výjimečná estetika

HDM technologie pro trvalou krásu

- Výborná leštitelnost (i intraorálně)
- Odolnost proti opotřebení
- ... a krásná opalescence!



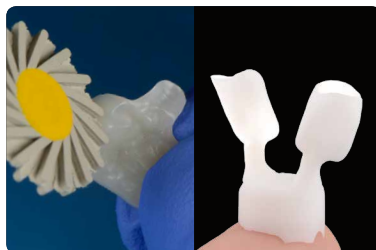
Úspora času

HDM technologie pro efektivitu Initial LiSi Block

- Frézování s lehkostí
- Volitelné leštění

Initial LiSi Press

- Prakticky žádná reakční vrstva



Marginální kvalita

HDM technologie pro vysokou přesnost

- Odolné proti okrajovému vylamování vrtev, presované nebo frézované
- Vynikající marginální integrita



Kombinace s *initial*™ IQ ONE SQIN

Rychlá cesta k vynikajícím výsledkům

- Maximální efekt s mikrovrstvou
- Snadno přidejte lesk & fluorescenci
- Samoglazovací efekt



Estetika Initial LiSi

Pečlivé zjemnění struktury, optického vylepšení a inherentní opalescence Initial LiSi keramika společně zajišťuje nejestetičtější výsledek.



Initial LiSi Block, pouze vyleštíte. S laskavým svolením Dr. J. Tapia Guadix, Španělsko



“Nelze dostatečně doporučit LiSi bloky GC pro vytváření úžasných veneerů. Jejich vysoká pevnost a realistická estetika způsobila revoluci v pracovních postupech mé laboratoře. Výjimečná translucence a barevná kombinace bez námahy zajišťuje s přirozeným chrupem konzistentně krásné výsledky. Navíc snadné frézování a leštění výrazně zvýšilo mou produktivitu. Vyzkoušejte je a už se nikdy nebudete ohlížet zpět!”

DT Przemek Seweryniak, Sweden



Počáteční LiSi blok, natřený pastami Initial Lustre Pastes ONE. S laskavým svolením Dr. P. Dimitrov, Bulharsko



Dokonalá synergie v rámci celé produktové řady Initial poskytuje vysoce efektivní přístup k dosažení mimořádných výsledků.

Počáteční lis LiSi s veneer keramikou LiSi S laskavým svolením MDT M. Brüsche, Německo

Společně s ONE SQIN můžete dosáhnout ještě více



Bukálně redukováný (0,3 mm)
Počáteční rámec LiSi



Přidejte barvu a fluorescenci
s pastami **Initial IQ Lustre
Pastes ONE**



Dodejte lesk a texturu
s **Initial IQ SQIN**



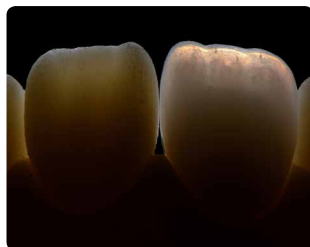
Vynikající výsledek
v minimálním čase



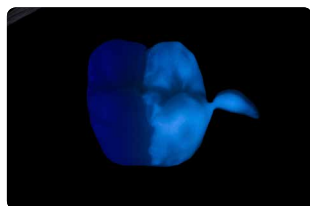
"Komponenty systému jsou vzájemně dokonale sladěny, což vede k bezpečným, rychlým a přesným výsledkům. Teplé odstíny LiSi Press a různé úrovně průsvitnosti související s indikací umožňující vytvořit plynulý přechod k přirozeným strukturám."

MDT Stefan Roozen, Austria

Počáteční LiSi lithium disilikáty a Initial IQ ONE SQIN tvoří harmonické spojení, které zesiluje jejich individuální silné stránky a pozvednutí vašich náhrad na nejvyšší úroveň.



Počáteční blok LiSi s počátečním IQ ONE SQIN.
S laskavým svolením Dr. J. Tapia Guadix, Španělsko



- Barva
- Fluorescence
- Textura
- Vysoký lesk je možný pouze při 2 vypalováních



Initial LiSi Press s Initial IQ ONE SQIN.
S laskavým svolením DT J Komoda, Poland

Efektivita Initial LiSi

Presovat nebo frézovat? Ušetřete čas v obou směrech

Initial LiSi Press: Snadné a prakticky bez reakční vrstvy



Úspora času: mezi 15-20 minutami.*
Není potřeba kyselina fluorovodíková.

Konvenční lithium disilikát presovací keramický systém



Initial LiSi Block: snadno se frézuje a má stejnou pevnost bez vypalování



S laskavým svolením
ZTM Carsten Fisher,
Německo



Úspora času: 28% celkového času.*
Není třeba vypalovat krystalizaci.

Konvenční lithium disilikát bloky



Zdroj: GC R&D, Japan, Data on file

*Za testovacích podmínek na základě návodu k použití.



Časově efektivní přístup k dosažení
nejvyššího standard

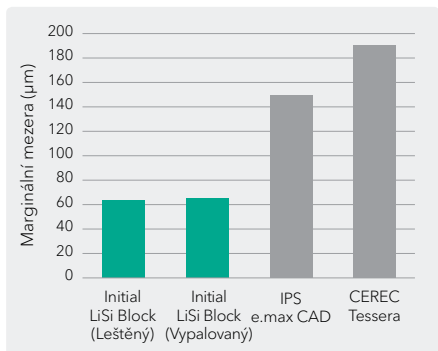
Mám rád charakteristiku Initial LiSi Block, je perfektní na leštění jen několika málo úkony a max. 5 minutami času. Proto je to skutečně rychlé řešení."

Dr Andreas Kurbad, Germany

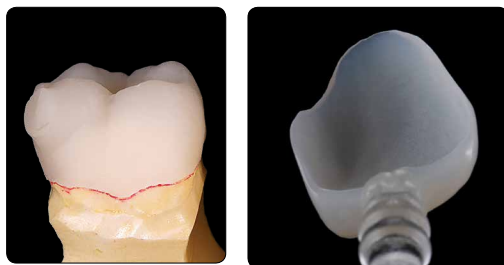
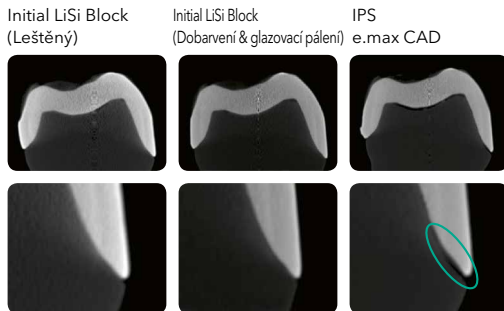


Přesnost Initial LiSi

Přesné okraje pro dlouhodobé výsledky



Zdroj: GC R&D, Japan, Data on file



"Kromě velmi jemných přesvědčivých okrajů náhrad, které jsem si sama vyfrézovala hrála určitou roli také spolupráce s oddělením materials science v Mnichově, které publikovalo velmi pozitivní výsledky týkající se pevnosti povrchu a ohybu."

Dr Gertrud Fabel, Germany

Doporučení pro cementaci

- Ideální pro Initial LiSi výplně
- Univerzální použití pro vysokou účinnost
- Vysoká pevnost spoje
- Dlouhodobá stabilita v oblasti krčku



Initial LiSi

Nově definovaná řešení Lithium disilikátu



Order no.	Initial LiSi Press	Order no.	Initial LiSi Press	Order no.	Initial LiSi Block, for CEREC
10003665	HT-EXW, 5x3 g	10004833	LT-B00, 5x3 g	10004844	Size 14, A1 HT
10006955	HT-BLE+, 5x3 g	10006352	LT-B0+, 5x3 g	10004956	Size 14, A2 HT
10003666	HT-BLE, 5x3 g	10004853	LT-B0, 5x3 g	10004957	Size 14, A3 HT
10003667	HT-E57, 5x3 g	10004824	LT-A1, 5x3 g	10037273	Size 14, A3.5 HT
10003668	HT-E58, 5x3 g	10004962	LT-A2, 5x3 g	10004886	Size 14, B1 HT
10003669	HT-E59, 5x3 g	10004831	LT-A3, 5x3 g	10004887	Size 14, A1 LT
10003670	HT-E60, 5x3 g	10006353	LT-A3.5, 5x3 g	10004958	Size 14, A2 LT
10003671	MT-B00, 5x3 g	10006354	LT-A4, 5x3 g	10004888	Size 14, A3 LT
10006956	MT-B0+, 5x3 g	10004854	LT-B1, 5x3 g	10037274	Size 14, A3.5 LT
10003672	MT-B0, 5x3 g	10004857	LT-B2, 5x3 g	10004889	Size 14, B1 LT
10003673	MT-A1, 5x3 g	10006355	LT-B3, 5x3 g	10037275	Size 14, BL LT
10003674	MT-A2, 5x3 g	10006356	LT-B4, 5x3 g		
10003675	MT-A3, 5x3 g	10004815	LT-C1, 5x3 g		
10006957	MT-A3.5, 5x3 g	10004842	LT-C2, 5x3 g		
10006958	MT-A4, 5x3 g	10006951	LT-C3, 5x3 g		
10003676	MT-B1, 5x3 g	10006952	LT-C4, 5x3 g		
10003677	MT-B2, 5x3 g	10004860	LT-D2, 5x3 g		
10006959	MT-B3, 5x3 g	10006953	LT-D3, 5x3 g		
10006960	MT-B4, 5x3 g	10006954	LT-D4, 5x3 g		
10003678	MT-C1, 5x3 g	10003681	LT-A, 5x3 g		
10003679	MT-C2, 5x3 g	10003682	LT-B, 5x3 g		
10006961	MT-C3, 5x3 g	10003683	LT-C, 5x3 g		
10006962	MT-C4, 5x3 g	10003684	LT-D, 5x3 g		
10003680	MT-D2, 5x3 g	10003685	MO-0, 5x3 g		
10006963	MT-D3, 5x3 g	10003686	MO-1, 5x3 g		
10006964	MT-D4, 5x3 g	10003687	MO-2, 5x3 g		



Initial LiSi Block
Lithium disilicate
CAD/CAM block



Initial LiSi Press
Lithium disilicate
presovací ingoty



Initial IQ ONE SQIN
Paintable colour-and-
form keramický systém



G-CEM ONE
Univerzální samolepící
pryskyřičný cement

Initial a G-CEM ONE jsou ochranné známky společnosti GC.
CEREC, CEREC Tessera a e.max CAD není ochranná známka společnosti GC.

GC EUROPE N.V.

Head Office
Researchpark,
Haasrode-Leuven 1240
Interleuvenlaan 33, B-3001 Leuven
Tel. +32 16 74 10 00
Fax. +32 16 40 48 32
info.gce@gc.dental
<https://www.gc.dental/europe>

GC EUROPE N.V.

GCEEO Czech Republic
V Olšínách 82
CZ - 100 00 Prague 10
Tel. +420.274.771.965
Fax. +420.274.771.965
info.czech@gc.dental
<https://www.gc.dental/europe/cs-CZ>