

El arte del trabajo en equipo

initial™ LiSi: la vía rápida para obtener unos resultados excepcionales



initial™ LiSi: disilicatos de litio redefinidos

A los odontólogos y protésicos dentales les encanta trabajar con Initial LiSi Block y LiSi Press



que proporcionan beneficios para todos.



Estética excepcional

Tecnología HDM para una belleza duradera

- Excelente capacidad de pulido (también intraoral)
- Excelente resistencia a la abrasión
- ¡Y una hermosa opalescencia!



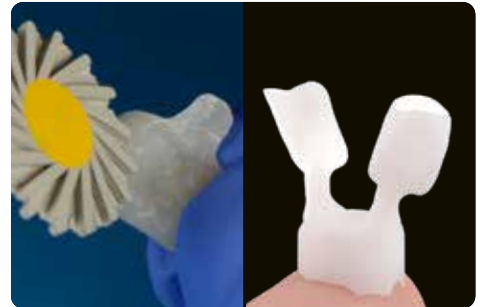
Ahorro de tiempo

Tecnología HDM para mayor eficiencia con Initial LiSi Block

- Fresado sencillo
- El barnizado es opcional

Initial LiSi Press

- No hay prácticamente ninguna capa de reacción



Calidad marginal

Tecnología HDM para una alta precisión

- Resistente al astillado marginal, ya sea inyectado o fresado
- Excelente integridad marginal



Combinación con *initial*TM IQ ONE SQIN

La vía más rápida para obtener unos resultados excelentes

- Máximo efecto dentro de una microcapa cerámica
- Añada brillo, matices de color y fluorescencia en pasos sencillos y rápidos
- Efecto de barnizado automático



Estética de Initial LiSi

La cuidadosa orquestación del refinamiento estructural, la mejora óptica y la opalescencia inherente de las cerámicas Initial LiSi garantizan en conjunto el resultado estéticamente más agradable.



Initial LiSi Block, recién pulido. Cortesía del doctor J. Tapia, Guadix (España)



Initial LiSi Block, maquillado con Initial Lustre Pastes ONE. Cortesía del doctor P. Dimitrov (Bulgaria)



La sinergia impecable dentro de toda la línea de productos Initial proporciona un enfoque altamente eficiente para lograr resultados extraordinarios.

Initial LiSi Press con cerámica de revestimiento LiSi
Cortesía del protésico dental M. Brüsck (Alemania)

Junto con ONE SQIN, puede lograr aún más



Reducción bucal (0,3 mm) de la estructura Initial LiSi



Añada color y fluorescencia con Initial IQ Lustre Pastes ONE



Añada brillo y textura con Initial IQ SQIN

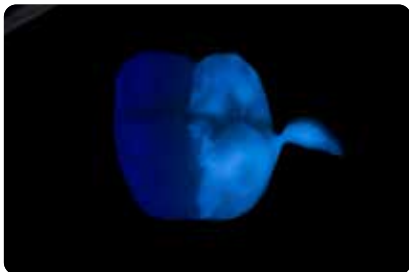


Resultados excelentes en un tiempo mínimo

Los disilicatos de litio Initial LiSi y Initial IQ ONE SQIN forman una unión armoniosa, amplificando sus fuerzas individuales y elevando sus restauraciones al máximo nivel.



Initial LiSi Block con Initial IQ ONE SQIN. Cortesía del doctor J. Tapia, Guadix (España)



- Color
- Fluorescencia
- Textura
- El alto brillo solo es posible en 2 cocciones



Initial LiSi Press con Initial IQ ONE SQIN. Cortesía de J. Komoda, protésico dental (Polonia)

Eficiencia de Initial LiSi

¿Inyectar o fresar? Ahorro de tiempo de ambas formas

Initial LiSi Press: fácil de inyectar sin prácticamente ninguna capa de reacción



Tiempo ahorrado: Entre 15 y 20 minutos.*
No se necesita ácido fluorhídrico.



Disilicato de litio convencional, sistema de cerámica inyectada

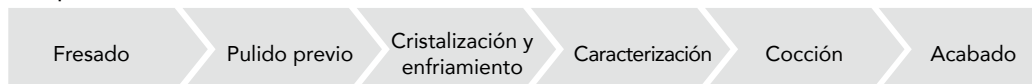


Initial LiSi Block: fácil de fresar y con la misma resistencia sin cocción



Tiempo ahorrado: 28 % del tiempo total de procesamiento.*
No es necesaria la cocción de cristalización.

Bloque de disilicato de litio convencional



Cortesía de Christian
Rothe, protésico dental
(Alemania)

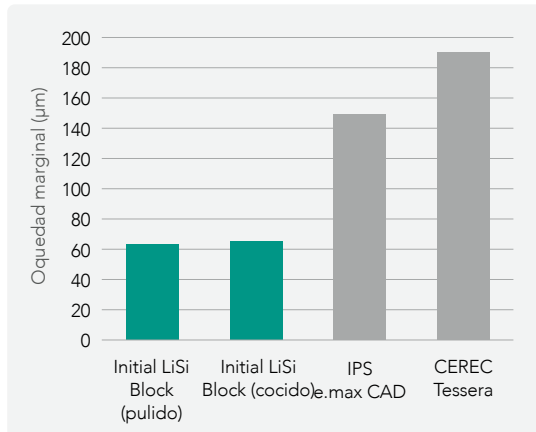
Fuente: I+D de GC, Japón, datos de archivo
*En condiciones de prueba y siguiendo las instrucciones de uso.



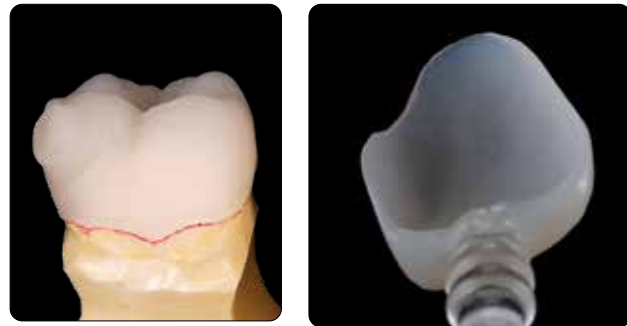
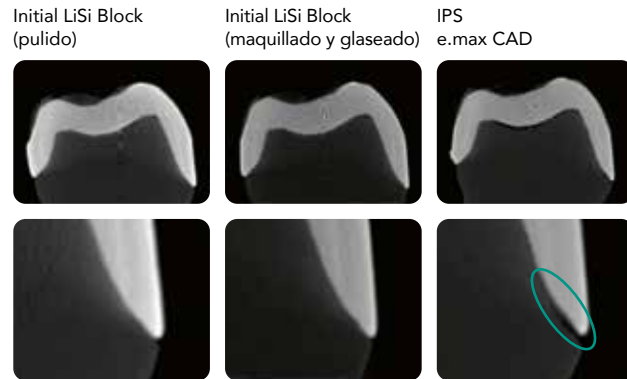
Un enfoque que ahorra tiempo
para lograr el más alto estándar

Precisión de Initial LiSi

Márgenes precisos para resultados a largo plazo



Fuente: I+D de GC, Japón, datos de archivo



Recomendación de cemento

- Ideal para restauraciones Initial LiSi
- Uso universal para una alta eficiencia
- Alta fuerza de adhesión
- Calidad marginal a largo plazo



Initial LiSi

Soluciones de disilicato de litio redefinidas



Referencia	Initial LiSi Press	Referencia	Initial LiSi Press	Referencia	Initial LiSi Block, for CEREC
10003665	HT-EXW, 5x3g	10004833	LT-B00, 5x3g	10004844	Size 14, A1 HT
10006955	HT-BLE+, 5x3g	10006352	LT-B0+, 5x3g	10004956	Size 14, A2 HT
10003666	HT-BLE, 5x3g	10004853	LT-B0, 5x3g	10004957	Size 14, A3 HT
10003667	HT-E57, 5x3g	10004824	LT-A1, 5x3g	10037273	Size 14, A3.5 HT
10003668	HT-E58, 5x3g	10004962	LT-A2, 5x3g	10004886	Size 14, B1 HT
10003669	HT-E59, 5x3g	10004831	LT-A3, 5x3g	10004887	Size 14, A1 LT
10003670	HT-E60, 5x3g	10006353	LT-A3.5, 5x3g	10004958	Size 14, A2 LT
10003671	MT-B00, 5x3g	10006354	LT-A4, 5x3g	10004888	Size 14, A3 LT
10006956	MT-B0+, 5x3g	10004854	LT-B1, 5x3g	10037274	Size 14, A3.5 LT
10003672	MT-B0, 5x3g	10004857	LT-B2, 5x3g	10004889	Size 14, B1 LT
10003673	MT-A1, 5x3g	10006355	LT-B3, 5x3g	10037275	Size 14, BL LT
10003674	MT-A2, 5x3g	10006356	LT-B4, 5x3g		
10003675	MT-A3, 5x3g	10004815	LT-C1, 5x3g		
10006957	MT-A3.5, 5x3g	10004842	LT-C2, 5x3g		
10006958	MT-A4, 5x3g	10006951	LT-C3, 5x3g		
10003676	MT-B1, 5x3g	10006952	LT-C4, 5x3g		
10003677	MT-B2, 5x3g	10004860	LT-D2, 5x3g		
10006959	MT-B3, 5x3g	10006953	LT-D3, 5x3g		
10006960	MT-B4, 5x3g	10006954	LT-D4, 5x3g		
10003678	MT-C1, 5x3g	10003681	LT-A, 5x3g		
10003679	MT-C2, 5x3g	10003682	LT-B, 5x3g		
10006961	MT-C3, 5x3g	10003683	LT-C, 5x3g		
10006962	MT-C4, 5x3g	10003684	LT-D, 5x3g		
10003680	MT-D2, 5x3g	10003685	MO-0, 5x3g		
10006963	MT-D3, 5x3g	10003686	MO-1, 5x3g		
10006964	MT-D4, 5x3g	10003687	MO-2, 5x3g		



Initial LiSi Block,
bloque de CAD/CAM
de disilicato de litio



Initial LiSi Press,
lingotes inyectables
de disilicato de litio



Sistema de cerámica para
forma y color pintable
Initial IQ ONE SQIN



Cemento de resina
autoadhesivo universal
G-CEM ONE

Initial y G-CEM ONE son marcas comerciales de GC.
CEREC, CEREC Tessera y e.max CAD no son marcas comercial de GC

GC EUROPE N.V.

Head Office
Researchpark,
Haasrode-Leuven 1240
Interleuvenlaan 33, B-3001 Leuven
Tel. +32 16 74 10 00
Fax. +32 16 40 48 32
info.gce@gc.dental
<https://www.gc.dental/europe>

GC IBÉRICA

Dental Products, S.L.
Edificio Codesa 2
Playa de las Américas 2, 1º, Of. 4
ES-28290 Las Rozas, Madrid
Tel. +34.916.364.340
Fax. +34.916.364.341
info.spain@gc.dental
<https://www.gc.dental/europe/es-ES>