

A csapatmunka művészete

initial™ LiSi: a gyors út a kimagasló eredményekhez

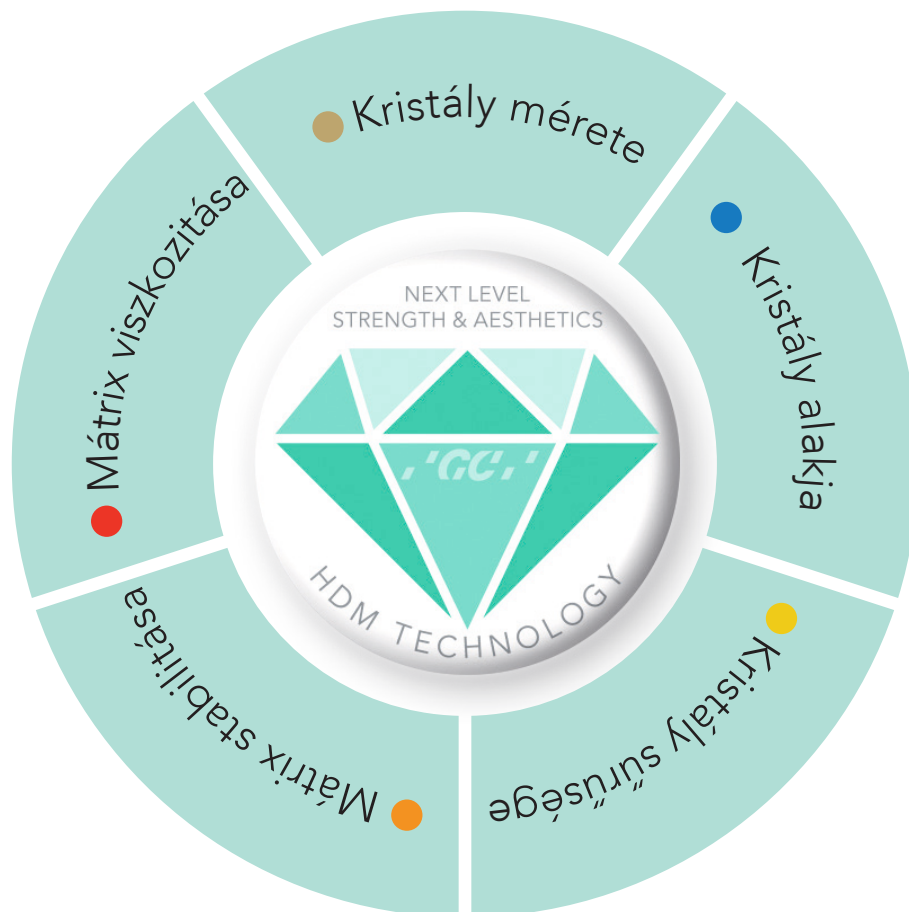


Since 1921
100 years of Quality in Dental



initial™ LiSi: újra definiált lítium-diszilikát

Fogorvosok és fogtechnikusok,
mind szeretnek dolgozni az Initial LiSi Block-al és LiSi Press-el



amely mindenki számára előnyöket nyújt.



Kivételes esztétika

HDM technológia

a maradandó szépségért

- Kiváló polírozhatóság (intraorálisan is)
- Kiváló kopásállóság
- ... és gyönyörű opaleszcencia!



Időmegtakarítás

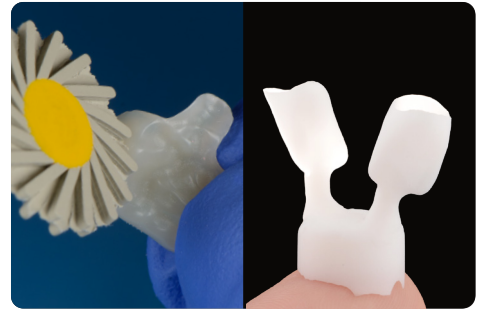
HDM technológia

a hatékonyságért Initial LiSi Block

- Könnyedén kifaragható
- Opcionális glazúrozás

Initial LiSi Press

- Gyakorlatilag nincs reakciós réteg



Minőségi szélek

HDM technológia

a magas precizitásért

- Ellenáll a szélek lepattanásának, akár préselt, akár mart
- Kiváló széli záródás



Kombinálja *initial*TM IQ ONE SQIN -nel

A gyors út a kimagasló eredményekhez

- Maximális hatás egyetlen kerámia mikrorétegen belül
- Adjon fényt, színárnyalat nüanszokat és fluoreszcenciát könnyű és gyors lépésekben
- Önfényező hatás



az Initial LiSi esztétikája

Az Initial LiSi kerámiák struktúrájának a finomításának, az optika fokozásának és eredendő opálosságának gondos összehangolása együttesen biztosítja a legesztétikusabb eredményt.

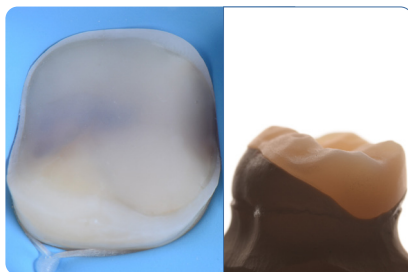


Initial LiSi Block, csak polírozva. Dr J. Tapia Guadix, Spanyolország jóvoltából

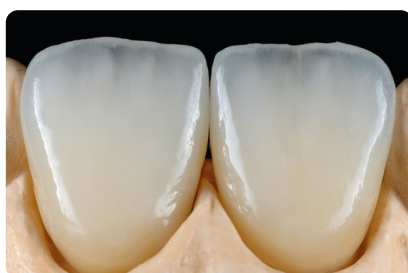


“Nem tudom eléggé ajánlani a GC LiSi blokkokat a lenyűgöző héjak készítéséhez. Nagy szilárdságuk és élethű esztétikájuk forradalmasította laboratóriumom munkafolyamatát. A kivételes áttetszőség és szín könnyedén illeszkedik a természetes fogazathoz, így biztosítva a szép eredményeket minden alkalommal. Ráadásul a könnyű marás és polírozás jelentősen növelte a termelékenységet. Próbálja ki őket, és soha többé nem néz vissza!”

DT Przemek Seweryniak, Svédország



Initial LiSi Block, megfestve Initial Lustre Pastes ONE anyaggal. Dr P. Dimitrov, Bulgária jóvoltából



A teljes Initial termékcsaládon belüli kifogástalan szinergia rendkívül hatékony megközelítést biztosít a kimagasló eredmények eléréséhez.

Initial LiSi Press LiSi rétegző kerámiával
MDT M. Brüsck, Németország jóvoltából

A ONE SQIN-el együtt, még többet érhet el



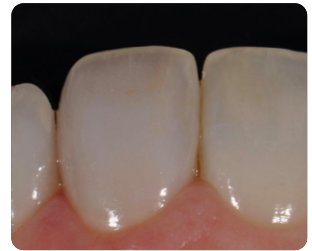
Bukkálisan redukált (0.3 mm) Initial LiSi váz



Adjon színt és fluoreszcenciát Initial IQ Lustre Pastes ONE-al



Adjon fényt és textúrát Initial IQ SQIN-el



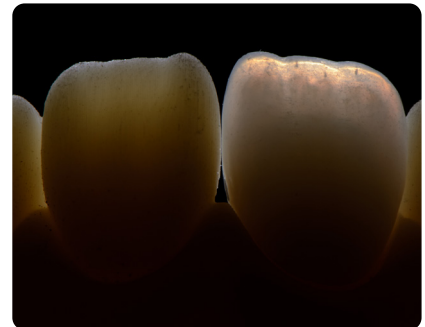
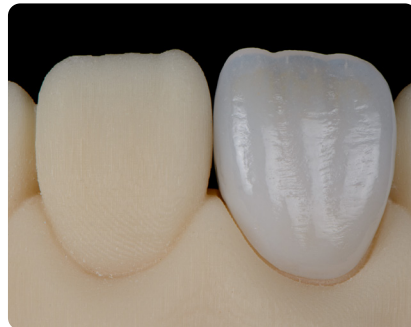
Kimagasló eredmény minimális idő alatt



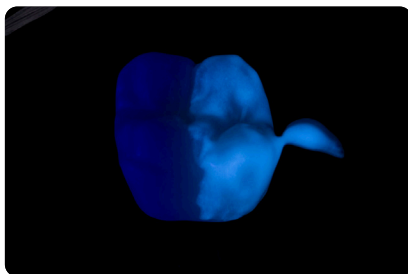
“A rendszer összetevői tökéletesen illeszkednek egymáshoz, ami biztonságos, gyors és pontos eredményeket ad. A LiSi Press meleg árnyalatai és a különböző indikációhoz kapcsolódó áttetszőségi szintek lehetővé teszik a természetes struktúrákhoz való zökkenőmentes átmenetet.”

MDT Stefan Roozen, Ausztria

Az Initial LiSi lítium-diszilikát és Initial IQ ONE SQIN harmonikus egységet alkotnak, felerősítve egyéni erősségeiket, és a legmagasabb szintre emelve az Ön restaurációját.



Initial LiSi Block Initial IQ ONE SQIN-nel.
Dr J. Tapia Guadix, Spanyolország jóvoltából



- szín
- fluoreszcencia
- textúra
- magas fény érhető el csupán két égetéssel



Initial LiSi Press Initial IQ ONE SQIN-nel
DT J Komoda, Lengyelország jóvoltából

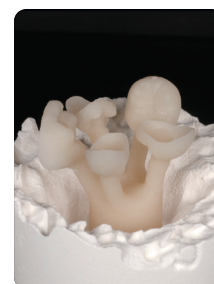
az Initial LiSi hatékonysága

Préselés vagy marás? Időmegtakarítás mindkét módon

Initial LiSi Press: könnyű kibontás, gyakorlatilag reakciós réteg nélkül



Megtakarított idő: 15-20 perc között.*
Nincs szükség hidrofluor savazásra.



Hagyományos lítium-diszilikát



Initial LiSi Block: könnyen marható és ugyanolyan szilárdságú égetés nélkül is



ZTM Carsten Fisher,
Németország jóvoltából

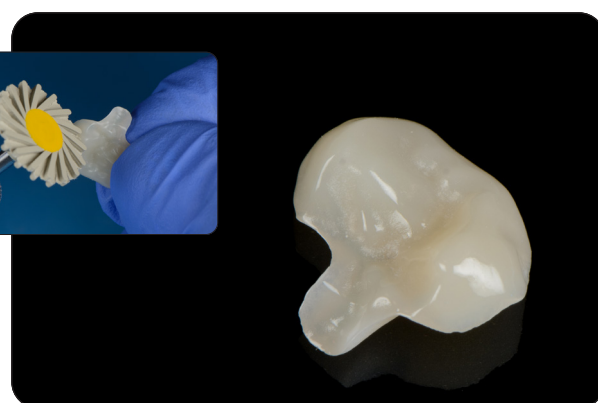
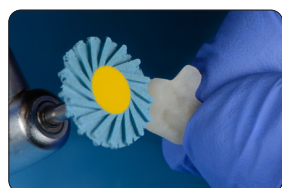


Megtakarított idő: 28% a teljes elkészítési időhöz képest.*
Nincs szükség kirsztalizációs étetésre.

Hagyományos litium-diszilikát blokk



Forrás: GC R&D, Japán, Adatok elérhetőek
*A Használati Utasításon alapuló vizsgálati körülmények között.



Időhatékony megközelítés a legmagasabb színvonal eléréséhez

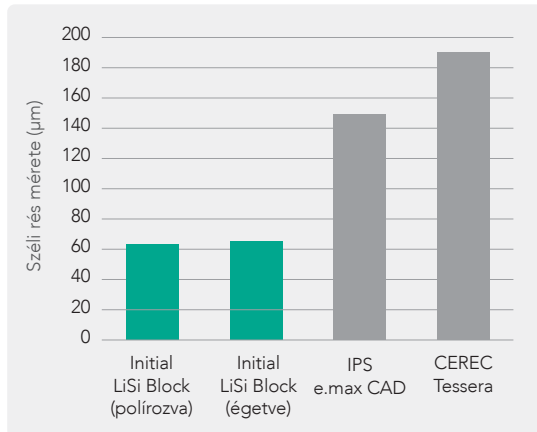
“Bár szeretem karakterizálni az Initial LiSi Block-ot, tökéletesen polírozható csupán néhány mozdulattal maximum 5 perc alatt. Ezért ez egy valódi és gyors “chairside” megoldás.”

Dr Andreas Kurbad, Németország

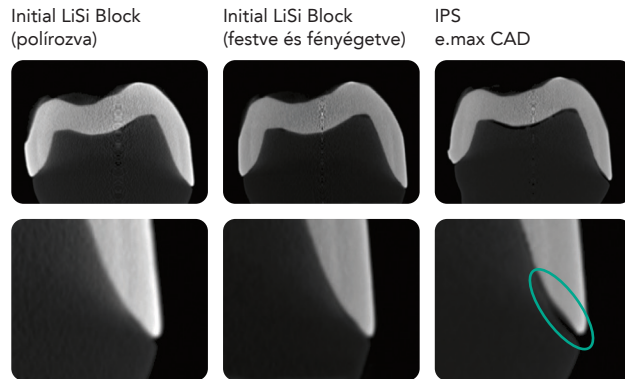


az Initial LiSi pontossága

Pontos szélek a hosszú távú eredményekért

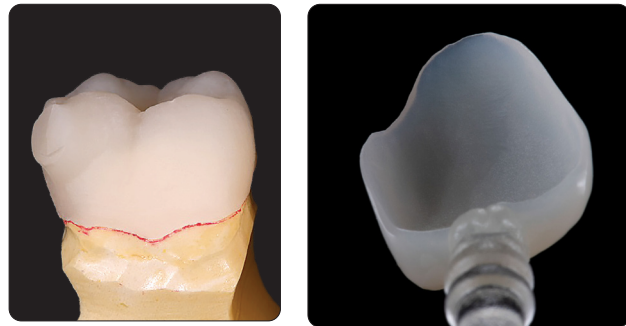


Source: GC R&D, Japan, Data on file



Initial LiSi Press

Hagyományos lítium-diszilikát préskerámia



“A restaurációk nagyon meggyőző, finom szélei mellett - amelyeket magam martam - a müncheni anyagtudományi részleggel való együttműködés is szerepet játszott, akik nagyon pozitív eredményeket publikáltak a felület és a hajlítószilárdság tekintetében.”

Dr Gertrud Fabel, Németország

Ajánlott ragasztó

- Ideális Initial LiSi restaurációkhoz
- Univerzális használat nagy hatékonysághoz
- Magas kötési szilárdság
- Minőségi szélek hosszú távra



Initial LiSi

Újra definiált lítium-diszilikát megoldások



Cikkszám	Initial LiSi Press	Cikkszám	Initial LiSi Press	Cikkszám	Initial LiSi Block, CEREC-hez
10003665	HT-EXW, 5x3g	10004833	LT-B00, 5x3g	10004844	Size 14, A1 HT
10006955	HT-BLE+, 5x3g	10006352	LT-B0+, 5x3g	10004956	Size 14, A2 HT
10003666	HT-BLE, 5x3g	10004853	LT-B0, 5x3g	10004957	Size 14, A3 HT
10003667	HT-E57, 5x3g	10004824	LT-A1, 5x3g	10037273	Size 14, A3.5 HT
10003668	HT-E58, 5x3g	10004962	LT-A2, 5x3g	10004886	Size 14, B1 HT
10003669	HT-E59, 5x3g	10004831	LT-A3, 5x3g	10004887	Size 14, A1 LT
10003670	HT-E60, 5x3g	10006353	LT-A3.5, 5x3g	10004958	Size 14, A2 LT
10003671	MT-B00, 5x3g	10006354	LT-A4, 5x3g	10004888	Size 14, A3 LT
10006956	MT-B0+, 5x3g	10004854	LT-B1, 5x3g	10037274	Size 14, A3.5 LT
10003672	MT-B0, 5x3g	10004857	LT-B2, 5x3g	10004889	Size 14, B1 LT
10003673	MT-A1, 5x3g	10006355	LT-B3, 5x3g	10037275	Size 14, BL LT
10003674	MT-A2, 5x3g	10006356	LT-B4, 5x3g		
10003675	MT-A3, 5x3g	10004815	LT-C1, 5x3g		
10006957	MT-A3.5, 5x3g	10004842	LT-C2, 5x3g		
10006958	MT-A4, 5x3g	10006951	LT-C3, 5x3g		
10003676	MT-B1, 5x3g	10006952	LT-C4, 5x3g		
10003677	MT-B2, 5x3g	10004860	LT-D2, 5x3g		
10006959	MT-B3, 5x3g	10006953	LT-D3, 5x3g		
10006960	MT-B4, 5x3g	10006954	LT-D4, 5x3g		
10003678	MT-C1, 5x3g	10003681	LT-A, 5x3g		
10003679	MT-C2, 5x3g	10003682	LT-B, 5x3g		
10006961	MT-C3, 5x3g	10003683	LT-C, 5x3g		
10006962	MT-C4, 5x3g	10003684	LT-D, 5x3g		
10003680	MT-D2, 5x3g	10003685	MO-0, 5x3g		
10006963	MT-D3, 5x3g	10003686	MO-1, 5x3g		
10006964	MT-D4, 5x3g	10003687	MO-2, 5x3g		



Initial LiSi Block
Lítium-diszilikát
CAD/CAM blokk



Initial LiSi Press
Lítium-diszilikát
préselhető pelletek



Initial IQ ONE SQIN
Festhető szín- és forma
kerámia rendszer



G-CEM ONE
Univerzális önragasztó
rezin cement

Az Initial és a G-CEM ONE a GC védjegyei.
CEREC, CEREC Tessera és az e.max CAD nem a GC védjegyei.

GC EUROPE N.V.

Head Office
Researchpark,
Haasrode-Leuven 1240
Interleuvenlaan 33, B-3001 Leuven
Tel. +32 16 74 10 00
Fax. +32 16 40 48 32
info.gce@gc.dental
<https://www.gc.dental/europe>

GC EUROPE N.V.

GCEEO Hungary
Fazekas utca 29-31.
H - 1027 Budapest
Tel. +36.1:224.04.00
info.hungary@gc.dental
<https://www.gc.dental/europe/hu-HU>