

De kunst van teamwork

initial™ LiSi: de snelle weg naar uitstekende resultaten



initial™ LiSi: geherdefinieerde lithiumdisilicaten

Tandartsen en tandtechnici
werken allen graag met Initial LiSi Block en LiSi Press



die voordelen bieden voor iedereen.



Uitzonderlijke esthetiek

HDM-technologie voor blijvende schoonheid

- Uitstekende polijstbaarheid (ook intraoraal)
- Uitstekende slijtvastheid
- ... en mooie opalescentie!



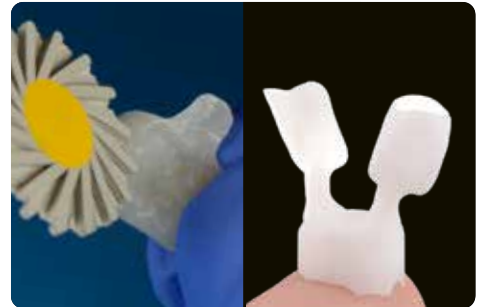
Tijdbesparend

HDM-technologie voor efficiëntie Initial LiSi Block

- Met gemak gefreesd
- Glazuren is optioneel

Initial LiSi Press

- Vrijwel geen reactielaag



Kwalitatieve randen

HDM-technologie voor hoge precisie

- Bestand tegen randdefecten, zowel geperst als gefreesd
- Uitstekende marginale integriteit



Combineer met *initial*TM IQ ONE SQIN

De snelle weg naar uitstekende resultaten

- Maximaal effect binnen een keramische microlaag
- Voeg glans, kleurnuances en fluorescentie toe in eenvoudige en snelle stappen
- Zelfglanzend



De esthetiek van Initial LiSi

De zorgvuldige orkestratie van structurele verfijning, optische verbetering en inherente opalescentie van de Initial LiSi-keramieken zorgt samen voor het meest esthetisch aantrekkelijke resultaat.



Initial LiSi Block, enkel gepolijst. Met dank aan Dr. J. Tapia Guadix, Spanje



"Ik kan GC's LiSi Blocks niet genoeg aanbevelen om prachtige veneers mee te maken. Hun hoge sterkte en levensechte esthetiek hebben een revolutie teweeggebracht in de workflow van mijn lab. De uitzonderlijke translucentie en kleur sluiten moeiteloos aan op de natuurlijke tanden, wat zorgt voor consistent mooie resultaten. Bovendien heeft het gemak van frezen en polijsten mijn productiviteit aanzienlijk verhoogd. Probeer ze en je gaat nooit meer terug!"

DT Przemek Seweryniak, Zweden



Initial LiSi Block, gekarakteriseerd met Initial Lustre Pastes ONE.
Met dank aan Dr. P. Dimitrov, Bulgarije



De feilloze synergie binnen de gehele Initial productlijn zorgt voor een zeer efficiënte aanpak waarmee buitengewone resultaten kunnen worden bereikt.

Initial LiSi Press met Initial LiSi veneering
Met dank aan ZTM M. Brüsck, Duitsland

Samen met ONE SQIN bereik je nog meer



Initial LiSi kroon met micro-reductie (0,3 mm)



Voeg kleur en fluorescentie toe met **Initial IQ Lustre Pastes ONE**



Voeg glans en textuur toe met **Initial IQ SQIN**



Uitstekend resultaat in een mum van tijd



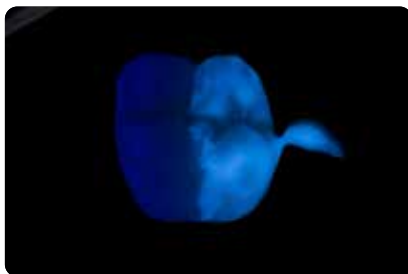
“De componenten van het systeem zijn perfect op elkaar afgestemd, wat leidt tot voorspelbare, snelle en nauwkeurige resultaten. De warme tinten van LiSi Press en de verschillende indicatieafhankelijke transluentieniveaus maken het mogelijk om een naadloze overgang naar het natuurlijk tandweefsel te creëren.”

ZTM Stefan Roosen, Oostenrijk

De Initial LiSi lithiumdisilicaten en Initial IQ ONE SQIN vormen een harmonieuze unie die hun individuele kwaliteiten versterken en uw restauraties naar een hoger niveau tillen.



Initial LiSi Block met Initial ONE SQIN.
Met dank aan Dr. J. Tapia Guadix, Spanje



- Kleur
- Fluorescentie
- Textuur
- Hoogglans mogelijk in slechts 2 bakbeurten



Initial LiSi Press met Initial IQ ONE SQIN.
Met dank aan DT J Komoda, Polen

De efficiëntie van Initial LiSi

Persen of frezen? Bespaar hoe dan ook tijd

Initial LiSi Press: eenvoudig uitbedden, vrijwel zonder reactielaag



Tijdsbesparing: 15 à 20 minuten.*
Waterstoffluoride is niet nodig.

Conventioneel lithiumdisilicaat voor perstechniek



Initial LiSi Block: gemakkelijk te frezen en reeds op sterkte zonder bakken



Tijdsbesparing: 28% van de totale verwerkingstijd.*
Het is niet nodig om te kristalliseren.

Conventionele lithiumdisilicaat CAD/CAM blok



Met dank aan ZTM
Carsten Fisher, Duitsland

Bron: GC R&D, Japan, gegevens beschikbaar
*Onder testomstandigheden volgens de gebruiksaanwijzing.



Een tijdbesparende aanpak om de hoogste standaard te bereiken

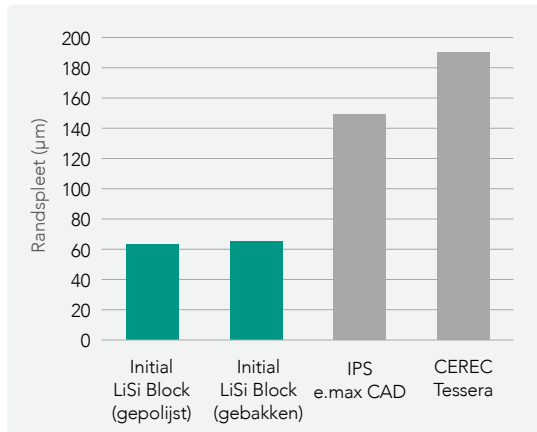
"Hoewel ik Initial LiSi Block graag karakteriseer, kan het in slechts enkele stappen van max. 5 minuten perfect gepolijst worden. Daarom is het een echte, snelle oplossing aan de stoel."



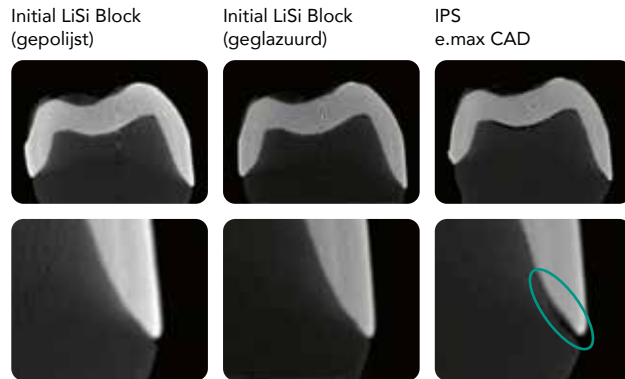
Dr. Andreas Kurbad, Duitsland

De precisie van Initial LiSi

Nauwkeurige randen voor een langetermijnresultaat



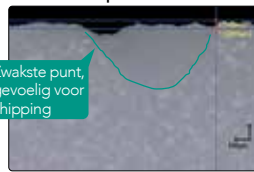
Bron: GC R&D, Japan, gegevens beschikbaar



Initial LiSi Press



Conventioneel lithium-disilicaat perskeramiek



“Naast de uiterst fijne restauratieranden, die ik zelf heb gefreesd, speelde ook de samenwerking met de afdeling materiaalkunde in München, die zeer positieve resultaten publiceerde met betrekking tot de oppervlakte- en buigsterkte, een zekere rol.”

Dr. Gertrud Fabel, Duitsland

Cementaanbeveling

- Ideaal voor Initial LiSi-restauraties
- Universeel inzetbaar voor een hoge efficiëntie
- Hoge hechtsterkte
- Kwalitatieve randen, ook op lange termijn



Initial LiSi

Geherdefinieerde lithiumdisilicaatoplossingen



| Bestelnr. | Initial LiSi Press | Bestelnr. | Initial LiSi Press | Bestelnr. | Initial LiSi Block, voor CEREC |
|-----------|--------------------|-----------|--------------------|-----------|--------------------------------|
| 10003665 | HT-EXW, 5x3g | 10004833 | LT-B00, 5x3g | 10004844 | Maat 14, A1 HT |
| 10006955 | HT-BLE+, 5x3g | 10006352 | LT-B0+, 5x3g | 10004956 | Maat 14, A2 HT |
| 10003666 | HT-BLE, 5x3g | 10004853 | LT-B0, 5x3g | 10004957 | Maat 14, A3 HT |
| 10003667 | HT-E57, 5x3g | 10004824 | LT-A1, 5x3g | 10037273 | Maat 14, A3.5 HT |
| 10003668 | HT-E58, 5x3g | 10004962 | LT-A2, 5x3g | 10004886 | Maat 14, B1 HT |
| 10003669 | HT-E59, 5x3g | 10004831 | LT-A3, 5x3g | 10004887 | Maat 14, A1 LT |
| 10003670 | HT-E60, 5x3g | 10006353 | LT-A3.5, 5x3g | 10004958 | Maat 14, A2 LT |
| 10003671 | MT-B00, 5x3g | 10006354 | LT-A4, 5x3g | 10004888 | Maat 14, A3 LT |
| 10006956 | MT-B0+, 5x3g | 10004854 | LT-B1, 5x3g | 10037274 | Maat 14, A3.5 LT |
| 10003672 | MT-B0, 5x3g | 10004857 | LT-B2, 5x3g | 10004889 | Maat 14, B1 LT |
| 10003673 | MT-A1, 5x3g | 10006355 | LT-B3, 5x3g | 10037275 | Maat 14, BL LT |
| 10003674 | MT-A2, 5x3g | 10006356 | LT-B4, 5x3g | | |
| 10003675 | MT-A3, 5x3g | 10004815 | LT-C1, 5x3g | | |
| 10006957 | MT-A3.5, 5x3g | 10004842 | LT-C2, 5x3g | | |
| 10006958 | MT-A4, 5x3g | 10006951 | LT-C3, 5x3g | | |
| 10003676 | MT-B1, 5x3g | 10006952 | LT-C4, 5x3g | | |
| 10003677 | MT-B2, 5x3g | 10004860 | LT-D2, 5x3g | | |
| 10006959 | MT-B3, 5x3g | 10006953 | LT-D3, 5x3g | | |
| 10006960 | MT-B4, 5x3g | 10006954 | LT-D4, 5x3g | | |
| 10003678 | MT-C1, 5x3g | 10003681 | LT-A, 5x3g | | |
| 10003679 | MT-C2, 5x3g | 10003682 | LT-B, 5x3g | | |
| 10006961 | MT-C3, 5x3g | 10003683 | LT-C, 5x3g | | |
| 10006962 | MT-C4, 5x3g | 10003684 | LT-D, 5x3g | | |
| 10003680 | MT-D2, 5x3g | 10003685 | MO-0, 5x3g | | |
| 10006963 | MT-D3, 5x3g | 10003686 | MO-1, 5x3g | | |
| 10006964 | MT-D4, 5x3g | 10003687 | MO-2, 5x3g | | |



Initial LiSi Block
Lithiumdisilicaat
CAD/CAM blok



Initial LiSi Press
Lithiumdisilicaat
perskeramiek



Initiële IQ ONE SQIN
Penseelbaar keramiek
voor kleur en vorm



G-CEM ONE
Universeel zelfklevend
composietcement

Initial en G-CEM ONE zijn handelsmerken van GC. e.max CAD is geen handelsmerk van GC.

GC EUROPE N.V.

Head Office
Researchpark,
Haasrode-Leuven 1240
Interleuvenlaan 33, B-3001 Leuven
Tel. +32 16 74 10 00
Fax. +32 16 40 48 32
info.gce@gc.dental
<https://www.gc.dental/europe>

GC UNITED KINGDOM Ltd.

Benelux Sales Department
Researchpark
Haasrode-Leuven 1240
Interleuvenlaan 33
B-3001 Leuven
Tel. +32.16.74.18.60
info.benelux@gc.dental
<https://www.gc.dental/europe/nl-NL>