

Командна робота як мистецтво

initial™ LiSi: швидкий шлях до видатних результатів



initial™ LiSi: нове визначення дисилікату літію,

Стоматологи та зубні техніки
обирають з Initial LiSi Block та LiSi Press



що забезпечує переваги для усіх



Виняткова естетика

HDM технологія для тривалої краси

- Чудова поліруємість (інтраорально також)
- Чудова стійкість до стирання
- ... та прекрасна опалесценція!



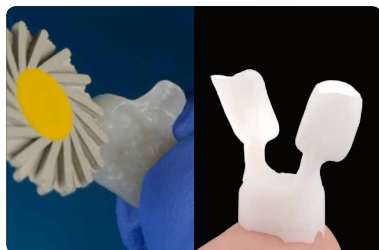
Економія часу

HDM технологія для продуктивності Initial LiSi Block

- Легко фрезерується
- Глазурування за бажанням

Initial LiSi Press

- Не має реакційного шару



Якість країв

HDM технологія для високої точності

- Як пресовані, так і фрезеровані конструкції мають високу стійкість країв до сколів
- Чудове крайове прилягання



Поєднуйте з *initial*™ IQ ONE SQIN

Швидкий шлях до видатних результатів

- Максимальний ефект з мікрочаром кераміки
- Додайте блиску, нюансів кольору та флюоресценцію швидко та просто
- Ефект автоматичного глазурування



Естетика Initial LiSi

Ретельне відтворення
досконалої структури,
покращена оптика та
опалесценція кераміки
Initial LiSi разом
забезпечують найбільш
естетичний результат.



Initial LiSi Block, тільки полірування. З люб'язного дозволу лікаря J. Tapia Guadix, Іспанія.



«Я можу рекомендувати GC LiSi Blocks для створення приголомшливих вінірів. Їх висока міцність і реалістична естетика зробили революцію в робочому процесі моєї лабораторії. Виняткова напівпрозорість і колір легко поєднуються з природним зубом, забезпечуючи незмінно прекрасні результати. Крім того, легкість фрезерування та полірування значно підвищила мою продуктивність. Спробуй їх, і ти ніколи не озирнешся назад!».

DT Przemek Seweryniak, Швеція



Initial LiSi Block, фарбований Initial Lustre Pastes ONE. З люб'язного дозволу лікаря P. Dimitrov, Болгарія.



Бездоганна синергія
всієї лінії продуктів
Initial забезпечує
високоєфективний
підхід до досягнення
надзвичайних результатів.

Initial LiSi Press з облицюванням керамікою LiSi
З люб'язного дозволу MDT M. Brüschen, Німеччина

Разом з ONE SQIN ви можете досягти ще більшого



Каркас з Initial LiSi з вестибулярною редукцією 0,3 мм



Додайте кольору та флюоресценції з Initial IQ Lustre Pastes ONE



Додайте блиск та текстуру з Initial IQ SQIN



Винятковий результат і мінімум часу



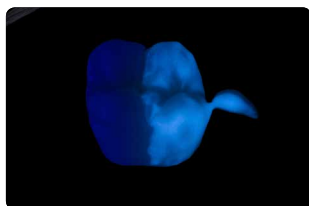
«Компоненти системи ідеально підігнані один до одного, що забезпечує безпечні, швидкі та точні результати. Теплі відтінки LiSi Press і різні рівні прозорості в залежності від показань дозволяють створити плавний перехід до природних структур.»

MDT Stefan Roozen, Австрія

Дисилікати літію Initial LiSi та Initial IQ ONE SQIN утворюють гармонійний союз, посилюючи свої індивідуальні сильні сторони та піднімаючи реставрацію на найвищий рівень.



Initial LiSi Block з Initial IQ ONE SQIN. З люб'язного дозволу лікаря J. Tarja Guadix, Іспанія



- Колір
- Флюоресценція
- Текстура
- Яскравий блиск лише у 2 спікання



Initial LiSi Press з Initial IQ ONE SQIN. З люб'язного дозволу DT J Komoda, Польща

Продуктивність LiSi

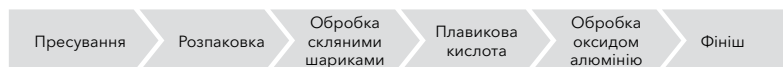
Прес чи фрезерування? Економте час у будь-якому випадку

Initial LiSi Press: легка розпаковка без реакційного шару



Економія часу: 15-20 хвилин.*
Нема потреби у плавиковій кислоті.

Звичайна система пресування дисилікату літію

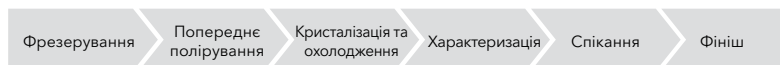


Initial LiSi Block: легке фрезерування та однакова міцність без спікання



Економія часу: 28% від всього процесу виробництва.*
Кристалізаційне спікання не потрібне.

Звичайна система пресування дисилікату літію



З люб'язного дозволу
ZTM Carsten Fisher,
Німеччина

Джерело: GC R&D, Японія, Файл даних

* Тестування в умовах згідно з інструкціями виробника.



Продуктивний підхід, що відповідає найвищим стандартам

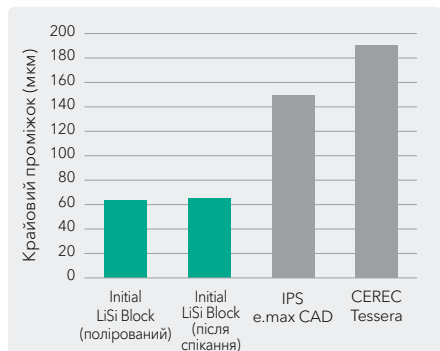
«Попри те, що я люблю характеризувати Initial LiSi Block, він ідеальний для полірування лише у кілька швидких кроків максимально за 5 хвилин. Тому це справжнє та швидке рішення для клініки».

Лікар Andreas Kurbad, Німеччина

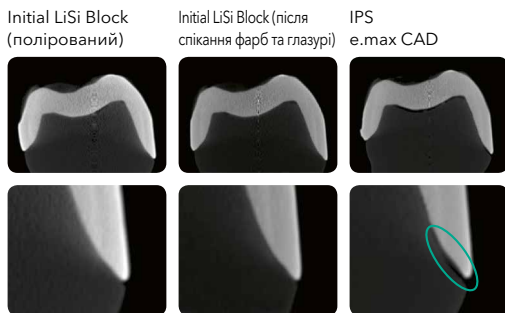


Точність Initial LiSi

Точні краї для довготривалого результату

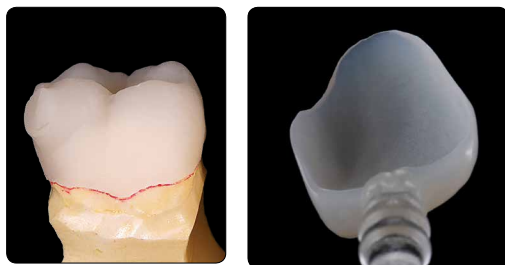
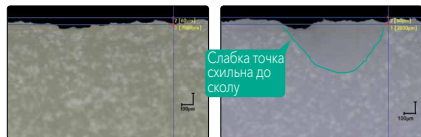


Джерело: GC R&D, Японія, Файл даних



Initial LiSi Press

Звичайна дисилікат літвіва прес-кераміка



«На додаток до надзвичайно тонких країв реставрацій, які я фрезерувала сама, певну роль відіграла також співпраця з відділом матеріалознавства в Мюнхені, який опублікував дуже позитивні результати щодо поверхні та міцності на згин».

Лікар Gertrud Fabel, Німеччина

Рекомендований цемент

- Ідеально підходить для реставрацій з Initial LiSi
- Універсальність та висока ефективність
- Висока міцність з'єднання
- Надійне крайове прилягання протягом тривалого періоду



Initial LiSi

Асортимент оновленого
дисилікату літію



Order no.	Initial LiSi Press	Order no.	Initial LiSi Press	Order no.	Initial LiSi Block, for CEREC
10003665	HT-EXW, 5x3 g	10004833	LT-B00, 5x3 g	10004844	Size 14, A1 HT
10006955	HT-BLE+, 5x3 g	10006352	LT-B0+, 5x3 g	10004956	Size 14, A2 HT
10003666	HT-BLE, 5x3 g	10004853	LT-B0, 5x3 g	10004957	Size 14, A3 HT
10003667	HT-E57, 5x3 g	10004824	LT-A1, 5x3 g	10037273	Size 14, A3.5 HT
10003668	HT-E58, 5x3 g	10004962	LT-A2, 5x3 g	10004886	Size 14, B1 HT
10003669	HT-E59, 5x3 g	10004831	LT-A3, 5x3 g	10004887	Size 14, A1 LT
10003670	HT-E60, 5x3 g	10006353	LT-A3.5, 5x3 g	10004958	Size 14, A2 LT
10003671	MT-B00, 5x3 g	10006354	LT-A4, 5x3 g	10004888	Size 14, A3 LT
10006956	MT-B0+, 5x3 g	10004854	LT-B1, 5x3 g	10037274	Size 14, A3.5 LT
10003672	MT-B0, 5x3 g	10004857	LT-B2, 5x3 g	10004889	Size 14, B1 LT
10003673	MT-A1, 5x3 g	10006355	LT-B3, 5x3 g	10037275	Size 14, BL LT
10003674	MT-A2, 5x3 g	10006356	LT-B4, 5x3 g		
10003675	MT-A3, 5x3 g	10004815	LT-C1, 5x3 g		
10006957	MT-A3.5, 5x3 g	10004842	LT-C2, 5x3 g		
10006958	MT-A4, 5x3 g	10006951	LT-C3, 5x3 g		
10003676	MT-B1, 5x3 g	10006952	LT-C4, 5x3 g		
10003677	MT-B2, 5x3 g	10004860	LT-D2, 5x3 g		
10006959	MT-B3, 5x3 g	10006953	LT-D3, 5x3 g		
10006960	MT-B4, 5x3 g	10006954	LT-D4, 5x3 g		
10003678	MT-C1, 5x3 g	10003681	LT-A, 5x3 g		
10003679	MT-C2, 5x3 g	10003682	LT-B, 5x3 g		
10006961	MT-C3, 5x3 g	10003683	LT-C, 5x3 g		
10006962	MT-C4, 5x3 g	10003684	LT-D, 5x3 g		
10003680	MT-D2, 5x3 g	10003685	MO-0, 5x3 g		
10006963	MT-D3, 5x3 g	10003686	MO-1, 5x3 g		
10006964	MT-D4, 5x3 g	10003687	MO-2, 5x3 g		



Initial LiSi Block
Дисилікат літєвий
CAD/CAM блок



Initial LiSi Press
Дисилікат літєві таблетки
для пресування



Initial IQ ONE SQIN
Система кераміка для
вдтворення форми та
кольору



G-CEM ONE
Універсальний
самоадгезивний
композитний цемент

Initial та G-CEM ONE є торговими марками GC.
CEREC, CEREC Tessera та IPS e.max CAD не є торговою маркою GC.

GC EUROPE N.V.

Head Office
Researchpark,
Haasrode-Leuven 1240
Interleuvenlaan 33, B-3001 Leuven
Tel. +32 16 74 10 00
Fax. +32 16 40 48 32
info.gce@gc.dental
https://www.gc.dental/europe

GC EUROPE N.V.

GCEEO Ukraine
04071, м. Київ,
вул. Костянтинівська, 32, оф. 10
Тел. (044) 463.62.66
info.ukraine@gc.dental
www.eeo.gceurope.com

Офіційний дистриб'ютор
компанії GC в Україні:
Група компаній "КРИСТАР"
04071, м. Київ,
вул. Межигірська, 50, оф. 1
Тел./Факс (044) 503.11.11
info@kristar.ua
www.kristar.ua