

Snelstartgids

initial IQ ONE SQIN



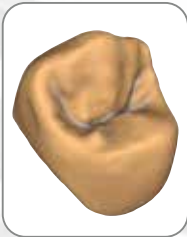
Since 1921
100 years of Quality in Dental



Bedankt dat u voor GC Initial IQ ONE SQIN-concept hebt gekozen.

GC Initial IQ ONE SQIN is een opschilderbaar kleur-en vorm keramiekconcept voor de esthetische realisatie van monolithische of minimaal buccaal gereduceerde tandheelkundige structuren in zirkonium of lithiumdisilicaat.

Volledige monolithische structuren



Opzet van de structuur

Het monolithische structuurtype kan worden gerealiseerd in zirkonium of lithiumdisilicaat volgens de instructies van de betreffende fabrikant. Kleurbeheer van de structuur is een belangrijke factor voor het bereiken van het gewenste esthetische resultaat. Kies de optimale basiskleur en translucentie die het beste bij uw restauratie passen.

Buccaal gereduceerde monolithische structuren



Opzet van de structuur

Het monolithische structuurtype moet zijn ontworpen voor microlaagsgewijze opbouw van het buccale gebied. U kunt al levensechte kleurdieptes en natuurlijke translucente effecten bereiken vanuit een buccale dikte van ca. 0,2 mm tot 0,6 mm.

De structuur kan worden gerealiseerd in zirkonium of lithiumdisilicaat volgens de instructies van de betreffende fabrikant. Kleurbeheer van de structuur is een belangrijke factor voor het bereiken van het gewenste esthetische resultaat. Kies de ideale basiskleur en translucentie die het beste bij uw restauratie passen.



Vorbereiding van de structuur

De structuur is gevormd met behulp van specifieke instrumenten. Na het voorpolijsten met een speciale keramische polijstmiddelen worden de afgewerkte structuur en de oppervlakken waarop keramiek moet worden aangebracht, zacht gezandstraald met 50 micron aluminiumoxide op max. 1,5 bar druk.



Esthetische realisatie van monolithische structuren met behulp van Initial IQ Lustre Pastes ONE



	STARTTEMP.	DROOGTIJD	VACUÛM	OPLOOP-SNELHEID	BAKTEMP.	WACHTTIJD
Lithiumdisilicaat	450°C	4 min	Ja	45°C/min	735°-760°C*	1 min
Zirkonium	450°C	6 min	Ja	45°C/min	800°-900°C	1 min

*Baktemperaturen voor LiSi Block 730 °-750 °C



NB:

De Lustre Pastes ONE worden onder vacuüm gebakken.

De bovengenoemde bakparameters zijn slechts richtlijnen en moeten daarom altijd worden aangepast aan de bakoven en de juiste werking ervan.

Het belangrijkste is het verkrijgen van het juiste bakresultaat. Deze bakparameters kunnen alleen als richtlijn worden gebruikt.

Esthetische realisatie van buccaal gereduceerde tandheelkundige structuren



Stap 1 – Individualisatie en connectiebrand met GC Initial IQ Lustre Pastes ONE

	STARTTEMP.	DROOGTIJD	VACUÛM	OPLOOP-SNELHEID	BAKTEMP.	WACHTTIJD
Lithiumdisilicaat	450°C	4 min	Ja	45°C/min	760°C*	1 min
Zirkonium	450°C	6 min	Ja	45°C/min	850°C	1 min

*Baktemperaturen voor LiSi Block 740°-750°C



NB:

De Lustre Pastes ONE worden onder vacuüm gebakken. Indien nodig kunnen Spectrum Stains tegelijkertijd worden gebruikt en gebakken. De aangegeven temperaturen zorgen voor een optimale connectiebrand.

Na het bakken is het raadzaam om licht te zandstralen met 50 µm aluminiumoxide en een lage druk om een licht geruwd oppervlak te verkrijgen voordat SQIN wordt aangebracht (stap 2).

Esthetische realisatie van buccaal gereduceerde tandheelkundige structuren

Stap 2 – Vorm en textuur met GC Initial IQ SQIN

	STARTTEMP.	DROOGTIJD - 8 min		VACUÛM	OPLOOP-SNELHEID	BAKTEMP.	WACHTTIJD
		Voordroog-tijd	Sluittijd				
Lithiumdisilicaat	400°C	4 min	4 min	Ja	40°C/min	740-780°C*	1 min
Zirkonium	400°C	4 min	4 min	Ja	40°C/min	750-800°C	1 min

*Baktemperaturen voor LiSi Block 750°C-760°C



NB:
Het droogproces duurt minimaal 4 minuten. Het sluiten van de bakkamer is 4 minuten.

Voor dickere lagen moet een gelijke verlenging van de droogtijd worden toegepast. Na het bakken is een zelfglazuureffect (glanzend) merkbaar. De intensiteit van de oppervlakte-textuur en glans wordt bepaald door de temperatuur. Er kan aanvullend met Initial IQ SQIN worden gebakken door de baktemperatuur met 10 °C te verlagen. Met LP ONE en/of Spectrum Stains & Glaze zijn het aanvullend bakken van glazuur en verdere individualisering mogelijk met hetzelfde bakschema als de laatste keer dat u met SQIN hebt gebakken. Indien nodig kan een handmatige glanspolijsting worden uitgevoerd. De bovengenoemde bakparameters zijn slechts richtlijnen en moeten daarom altijd worden aangepast aan de bakoven en de juiste werking ervan. Het belangrijkste is het verkrijgen van het juiste bakresultaat. Deze bakparameters kunnen alleen als richtlijn worden gebruikt.

Realisaties met GC Initial IQ ONE SQIN



MDT Andreas Pilch, Hetjens Dental-Labor, Duitsland



MDT Michael Brüsck, Duitsland



DT Carsten Fischer, Duitsland



DT Carsten Fischer, Duitsland



MDT Andreas Pilch, Hetjens Dental-Labor, Duitsland



MDT Patric Freudenthal, Zweden

Initial IQ ONE SQIN opschilderbaar kleur- en vormkeramieksysteem



Individualisering en connectiebrand met GC Initial IQ Lustre Pastes ONE & NF Gum

Gebruik Lustre Pastes ONE in de witte zone voor een natuurlijke lichtdynamiek en fluorescentie. Lustre Pastes NF Gum worden aangebracht in het tandvleesgebied voor roze esthetiek. Het resultaat moet de uiteindelijke esthetische verwachtingen met betrekking tot kleurtint en individueel effect weerspiegelen. Deze individualisering en de connectiebrand kan indien nodig in meerdere bakcycli worden uitgevoerd.



Vorm en textuur met GC Initial IQ SQIN

GC Initial IQ Lustre Pastes ONE worden gebruikt als kleur- en individualiseringslaag en garandeert een perfecte connectiebrand voordat SQIN-poeders worden aangebracht. De vestibulaire tandvormen worden voltooid met IQ SQIN. Het SQIN-materiaal zorgt voor een optimale vorming van de gewenste tandvorm met textuurintegratie.



Uiteindelijk resultaat

Een zeer mooi esthetisch resultaat met een natuurlijke glans en optimale vorm en textuur wordt bereikt in slechts één bakproces. Dankzij het automatische glazuureffect is een extra glansbrand niet meer nodig. Optioneel: het aanbrengen van IQ SQIN kan indien nodig in meerdere bakcycli worden uitgevoerd. Als een intensievere externe individualisering vereist is, kunnen zowel Initial IQ Lustre Pastes ONE / NF GUM als Initial Spectrum Stains & Glaze worden gebruikt.



ONE SQIN-techniek - voor al uw zirkonium en lithiumdisilicaat restauraties

- ✓ Creëer vorm en details met een fijne textuur in het natte stadium - geen veranderingen na het bakken.
- ✓ Zelfglazurende eigenschappen - krijg een prachtige afwerking met één keer bakken.
- ✓ Optimaal fluorescentieniveau - zorgt ervoor dat natuurlijke tanden er onder alle lichtomstandigheden mooi uitzien.
- ✓ Maximale esthetiek in een microlaag.



Raadpleeg de technische handleiding van Initial IQ ONE SQIN voor meer tips en trucs.

Technische handleiding



Productpagina



Stapsgewijze afbeeldingen met dank aan tandtechnicus Stefan M. Roozen en DT Carsten Fischer.

GC EUROPE N.V.
 Head Office
 Researchpark Haasrode-Leuven 1240
 Interleuvenlaan 33, B-3001 Leuven
 Tel. +32.16.74.10.00
 Fax. +32.16.40.48.32
 info.gce@gc.dental
<https://www.gc.dental/europe>

GC EUROPE N.V.
 Benelux Sales Department
 Researchpark Haasrode-Leuven 1240
 Interleuvenlaan 33
 B-3001 Leuven
 Tel. +32.16.74.18.60
 info.benelux@gc.dental
<https://www.gc.dental/europe/nl-NL>