

Uputstvo za brzi početak rada

initial IQ ONE SQIN



Since 1921
100 years of Quality in Dental

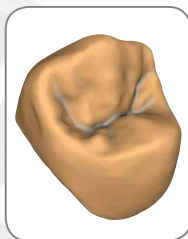


RS

Hvala što se izabrali naš GC Initial IQ ONE SQIN sistem.

GC Initial IQ ONE SQIN je keramički sistem za bojenje i oblikovanje za izradu estetskih monolitnih ili minimalno bukalno redukovanih restauracija od cirkonijum-oksidne ili litijum-disilikatne keramike.

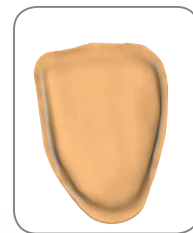
Potpune monolitne restauracije



Dizajn restauracije

Monolitne restauracije se mogu izraditi od cirkonijum-oksidne ili litijum-disilikatne keramike u skladu sa uputstvima proizvođača. Izrada boje restauracije je vrlo važan faktor u postizanju željenog estetskog rezultata. Treba izabrati idealnu osnovnu boju i stepen translucencije koji najbolje odgovaraju željenoj restauraciji.

Bukalno redukovane monolitne restauracije



Dizajn restauracije

Za mikroslojevanje bukalnog područja treba dizajnirati tip monolitne restauracije. Prirodna dubina boje i efekt translucencije mogu se postići već iz bukalnog prostora od oko 0,2-0,6 mm. Restauracija se može izraditi od cirkonijum-oksidne ili litijum-disilikatne keramike u skladu sa uputstvima proizvođača. Izrada boje restauracije je važan faktor u postizanju željenog estetskog rezultata. Treba izabrati idealnu osnovnu boju i stepen translucencije koji najbolje odgovaraju željenoj restauraciji.

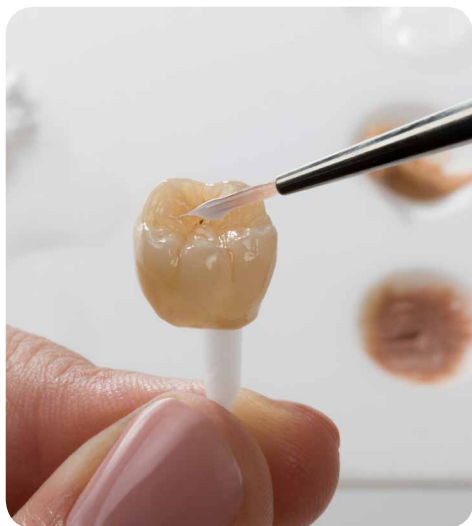


Preparacija restauracije

Restauraciju oblikovati i konturirati odgovarajućim instrumentima. Nakon predpoliranja odgovarajućim polirerom za keramiku, završenu restauraciju i površine za nanošenje keramike blago peskirati česticama aluminij-oksida veličine 50 mikrona uz pritisak od maksimalno 1,5 bara.



Estetska izrada monolitnih restauracija korišćenjem Initial IQ Lustre Pastes ONE



	POČETNA TEMP. PEČENJA	VREME SUŠENJA	VAKUUM	STEPEN ZAGREVANJA	TEMP. PEČENJA	VREME PEČENJA
Litijum-disilikatna keramika	450°C	4 min.	Da	45°C/min.	735°-760°C*	1 min.
Cirkonijum-oksidna keramika	450°C	6 min.	Da	45°C/min.	800°-900°C	1 min.

*Temperature pečenja za LiSi Block 730°-750°C



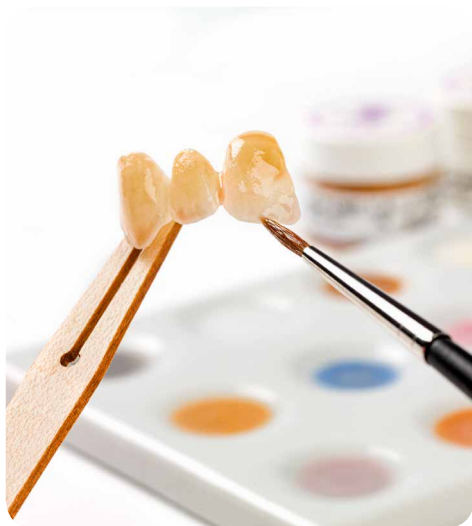
Važno:

Lustre Pastes ONE se peku pod vakuumom.

Gore navedeni parametri pečenja samo su smernice, treba ih uvek prilagoditi peći za pečenje i njenoj ispravnoj funkciji.

Najvažnije je postići ispravan rezultat pečenja. Ovi parametri pečenja mogu se koristiti samo kao smernice.

Estetska izrada bukhalno redukovanih restauracija



Korak 1 - Individualizacija i pečenje za spajanje korišćenjem GC Initial IQ Lustre Pastes ONE

	POČETNA TEMP. PEČENJA	VREME SUŠENJA	VAKUUM	STEPEN ZAGREVANJA	TEMP. PEČENJA	VREME PEČENJA
Litijum-disilikatna keramika	450°C	4 min.	Da	45°C/min.	760°C*	1 min.
Cirkonijum-oksidna keramika	450°C	6 min.	Da	45°C/min.	850°C	1 min.

*Temperature pečenja za LiSi Block 740°-750°C



Važno:

Lustre Pastes ONE se peku pod vakuumom. Po potrebi se mogu koristiti Spectrum Stains i istovremeno peći. Navedene temperature garantuju optimalno pečenje za spajanje. Nakon pečenja, preporučuje se blago peskiranje česticama aluminij-oksida veličine 50 mikrona pod blagim pritiskom, za postizanje blago hrapave površine pre nanošenja SQIN materijala (korak 2).

Estetska izrada bukalno redukovanih restauracija

2. korak - Oblikovanje i izrada teksture korišćenjem GC Initial IQ SQIN

	POČETNA TEMP. PEČENJA	VREME SUŠENJA - 8 min.		VAKUUM	STEPEN ZAGREVANJA	TEMP. PEČENJA	VREME PEČENJA
		Vreme pre sušenja	Završno vreme				
Litijum-disilikatna keramika	400°C	4 min.	4 min.	Da	40°C/min.	740-780°C*	1 min.
Cirkonijum-oksidna keramika	400°C	4 min.	4 min.	Da	40°C/min.	750-800°C	1 min.

*Temperature pečenja za LiSi Block 750°-760°C



Važno:

Proces sušenja traje minimalno 4 minuta. Vreme u komori za završno sušenje iznosi 4 minuta.

Za izradu debljih slojeva vreme sušenja se ravnomerno produžava. Nakon pečenja je vidljiv efekat samoglaziranja (sjaja). Intenzitet teksture površine i sjaja zavisi od temperature. Može se izvršiti dodatno Initial IQ SQIN pečenje smanjenjem temperature pečenja za 10°C. Moguće je dodatno glazurno pečenje i dodatna individualizacija bojama LP ONE i/ili Spectrum Stains & Glaze uz isti protokol pečenja kao za poslednje SQIN pečenje. Po potrebi se može izvršiti ručno poliranje za sjaj. Gore navedeni parametri pečenja samo su smernice, treba ih uvek prilagoditi peći za pečenje i njenoj ispravnoj funkciji.

Najvažnije je postići ispravan rezultat pečenja. Ovi parametri pečenja mogu se koristiti samo kao smernice.

Upotreba GC Initial IQ ONE SQIN



Dentalni tehničar, majstor, Andreas Pilch, Hetjens dentalna laboratorija, Nemačka



Dentalni tehničar, majstor, Michael Brusch, Nemačka



Dentalni tehničar, Carsten Fischer, Nemačka



Dentalni tehničar, Carsten Fischer, Nemačka

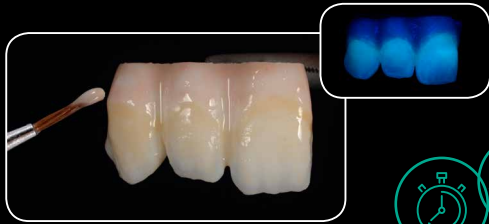


Dentalni tehničar, majstor, Andreas Pilch, Hetjens dentalna laboratorija, Nemačka



Dentalni tehničar, majstor, Patric Freudenthal, Švedska

Initial IQ ONE SQIN keramički sistem za bojenje i oblikovanje



Individualizacija i pečenje za spajanje korišćenjem GC Initial IQ Lustre Pastes ONE & NF Gum

Za prirodnu dinamiku svetla i fluorescenciju koristiti Lustre Pastes ONE u području zuba. Lustre Pastes NF Gum koriste se u području gingive za izradu crvene estetike. Rezultat treba da odgovara očekivanjima završne estetike vezano uz ton boje i individualni efekt.

Individualizacija i pečenje za spajanje mogu se po potrebi izvršiti kroz veći broj pečenja.



Oblikovanje i izrada teksture korišćenjem GC Initial IQ SQIN

GC Initial IQ Lustre Pastes ONE koriste se kao sloj boje i individualizacije, koji osigurava savršeno pečenje za spajanje pre nanošenja SQIN praha. Vestibularno oblikovanje završava se IQ SQIN materijalom, koji omogućava optimalno oblikovanje željenog oblika zuba uz integraciju teksture.



Završni rezultat

Samo jednim pečenjem postiže se vrlo lep estetski rezultat uz prirodni sjaj i optimalni oblik i teksturu. Zahvaljujući efektu samoglaziranja, nema dalje potrebe za dodatnim glazurnim pečenjem.

Opcija: IQ SQIN se po potrebi može nanositi za višestruko pečenje. Ako je potrebna intenzivnija spoljašnja individualizacija, mogu se koristiti i Initial IQ Lustre Pastes ONE / NF Gum ili Initial Spectrum Stains & Glaze.



ONE SQIN tehnika - za sve restauracije od cirkonijum-oksidne i litijum-disilikatne keramike

- ✓ Izrada oblika i fine teksture u mokroj fazi - Bez promena posle pečenja.
- ✓ Svojstva samoglaziranja - Izrada lepog sjajnog završnog rada jednim pečenjem.
- ✓ Optimalni stepen translucencije - Osigurava izgled prirodnih zuba u svim uslovima svetla.
- ✓ Maksimalna estetika u mikro sloju.



Više saveta potražiti
u tehničkom priručniku
Initial IQ ONE SQIN.

Tehnički priručnik



Stranica proizvoda



Objava slika uz dozvolu dentalnog tehničara majstora Stefana M. Roozena i dentalnog tehničara Carstena Fischera.

GC EUROPE N.V.
Head Office
Researchpark Haasrode-Leuven 1240
Interleuvenlaan 33, B-3001 Leuven
Tel. +32.16.74.10.00
Fax. +32.16.40.48.32
info.gce@gc.dental
<https://www.gc.dental/europe>

GC EUROPE N.V.
GCEEO Serbia
Stanoja Glavaša 29
1st floor, ap.4
RS-11000 Beograd
Mob. +381.63.78.82.777
info.serbia@gc.dental
<https://www.gc.dental/europe/sr-RS>