

Zvládněte své lithium disilikátové práce

GC nabízí s novým Initial LiSi vysoce estetickou živičnou keramiku na fazety, která je přizpůsobená světelné dynamice lithium disilikátových konstrukcí. S tímto typem konstrukce, která získává na popularitě, nabízí nyní GC řešení pro vysoce estetické a stále náhrady, které pacientovi zajistí dlouhodobou spokojenost.

GC Initial LiSi je charakterizována přesně přizpůsobeným koeficientem tepelné roztažnosti (CTE), nízkou vypalovací teplotou a maximální stabilitou i po několika vypalovacích cyklech. Initial LiSi vás ale především ohromí vynikající estetikou na lithium disilikátových konstrukcích, zejména s ohledem na jejich optickou dynamiku.

Novou speciální fazetovací keramiku lze použít jak v případě techniky individuálního vrstvení, tak techniky cut-back, které vycházejí z osvědčeného keramického konceptu Initial - One shade system - One layering technika (vrstvicí technika pomocí jednoho odstínu).

Pokud chcete zajít ještě dál, pak je možné plně anatomické konstrukce dále doplnit o dobarvení a malování pomocí GC Initial Lustre Pastes NF.



Všechny výhody na první pohled

Vysoká vypalovací stabilita i po několika vypalovacích cyklech



Zub nalevo:
Initial LiSi

Zub napravo:
běžná lithium disilikátová fazetovací keramika

bez ztráty barevné hloubky



dokonale fixovaná vnitřní charakteristika

Speciálně navrženo a přizpůsobeno světelné dynamice lithium disilikátových konstrukcí



Zub nalevo:
Initial LiSi

Zub napravo:
běžná lithium disilikátová fazetovací keramika

Řada speciálních prášků jako např. Fluo Dentins (FD) nabízí přirozenou fluorescenci, zároveň udržuje správnou barevnou hodnotu rovnováhy. Dále jsou to Insides barvy (IN), které jsou kombinací chroma intenzity a fluorescence v jediném prášku.



Incizální prášky jako Enamel Opal (EOP), Translucent Modifiers (TM) nebo Clear Fluorescent (CL-F) se přizpůsobují okolnímu světlu a nabízejí přirozený vzhled.

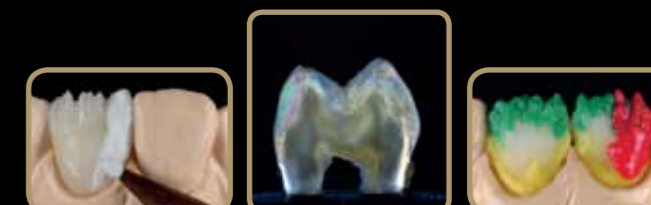
Nízká teplota vypalování a přesná rovnováha koeficientu tepelné roztažnosti



Živičná keramika s optimalizovanou krystalickou strukturou se odráží v mnohem přirozenějším optickém účinku a nabízí vynikající přirozenou estetiku



Komplexní systém odstínů a systém vrstvení vychází z osvědčeného bio-estetického konceptu odstínů Initial



Okamžité, estetické a ekonomické výsledky

Ať už se rozhodujete pro cut-back vrstvení, individuální vrstvení nebo techniky dobarvení monolitů, GC Initial LiSi systematicky nabízí optimální možnosti pro práci bez zbytečného zdržení.



- Modulární přístup: Basic & Advanced systémově složený set
- Dokonale kompatibilní s IQ Lustre Pastes NF, které nabízejí vnitřní a vnější odstíny k dobarvování & konečný povrchový lesk



Zvládněte své lithium disilikátové modelace pomocí Initial LiSi od GC



GC Initial LiSi - Skvělá volba pro zvládnutí každodenní práce a všechny požadavky

GC Initial LiSi Basic sada



Složení sady:

GC Initial LiSi, Dentin, D-A1/D-A2/D-A3/D-B1/D-B2/D-C2, 20 g
 GC Initial LiSi, Enamel, E-57/E-58/E-59/E-60, 20 g
 GC Initial LiSi, Clear Fluorescence, CL-F, 20 g
 GC Initial LiSi, Translucent, TN/TO, 20 g
 GC Initial LiSi, Bleach Dentin, BLD-2, 20 g
 GC Initial LiSi, Bleach Enamel, BL-E, 20 g
 GC Initial LiSi, Translucent Modifier, TM-01/TM-05, 20 g
 GC Initial AL,Zr,Ti / INVIVO-INSITU Glaze, GL, 10 g, LiSi
 GC Initial AL,Zr,Ti / INVIVO-INSITU Glaze Liquid, 25 ml, LiSi
 GC Initial LiSi, modelovací tekutina, 50 ml
 GC Initial LiSi S barevný graf
 GC Initial LiSi technický manuál

GC Initial LiSi Advanced sada



Složení sady:

GC Initial LiSi, Enamel Occlusal, EO-15, 20 g
 GC Initial LiSi, Fluo-Dentin, FD-91/FD-92/FD-93, 20 g
 GC Initial LiSi, Enamel Opal, EOP-2/EOP-3/EOP-4, 20 g
 GC Initial LiSi, Cervical Translucent, CT-22/CT-23/CT-24/CT-25, 20 g
 GC Initial LiSi, INside, IN-41/IN-42/IN-43/IN-44/IN-45/IN-46/
 IN-47/IN-48/IN-49/IN-50/IN-51, 20 g
 GC Initial LiSi, modelovací tekutina, 50 ml

initial

LiSi

od GC

Zvládněte své
lithium disilikátové
práce



GC Initial Lustre Pastes NF Set Ostýny dle VITA klíče

- 5 základních barev k vytvoření náhrady v odstínech VITA tou nejjednodušší cestou.
- 9 pokročilých barev k uplatnění vašich uměleckých dovedností a vytvoření bílých skvrn, kalcifikace, vlasových čar a prasklin.

Obrázky s laskavým svolením:

Michael Brüsich, Německo | Joshua Polansky, USA | Djemal Ibraimi, Švýcarsko | Simone Maffei, Itálie | Javier Tapia, Španělsko

GC EUROPE N.V.

Head Office
 Researchpark
 Haasrode-Leuven 1240
 Interleuvenlaan 33
 B-3001 Leuven
 Tel. +32.16.74.10.00
 Fax. +32.16.40.48.32
 info@gceurope.com
 www.gceurope.com

GC EUROPE N.V.

GC EEO - Czech Republic
 V Olšínách 82
 CZ - 100 00 Prague 10
 Tel. +420.274.771.965
 Fax. +420.274.771.965
 czech@eoo.gceurope.com
 www.eoo.gceurope.com

GC

GC

z L LF CZ 7 65 07/15