

Upravlajte izazovima litij-disilikatnog materijala

S Initial LiSi, GC nudi visoko estetsku gliničnu keramiku za fasetiranje prilagođenu dinamici svjetla litij-disilikatne osnove. Uz rast popularnosti ove vrste osnova, GC sada nudi rješenje za visoko estetske i trajne radove, za dugoročno zadovoljstvo pacijenata.

GC Initial LiSi odlikuje se precizno prilagođenim koeficijentom toplinske ekspanzije, niskim temperaturama pečenja i maksimalnom stabilnošću čak i nakon višestrukih pečenja. No Initial LiSi uglavnom će vas inspirirati izvrsnom estetikom osnova iz litij-disilikata, osobito s obzirom na njihovu optičku dinamiku.

Nova specijalna keramika za fasetiranje može se koristiti i za individualno slojevanje te kod cut-back tehnike sukladno provjerenom konceptu Initial keramike - sustav jedne boje - jedna tehnika slojevanja.

Ako želite ići i korak dalje, potpuno anatomske osnove mogu se poboljšati bojanjem pomoću GC Initial Lustre Pastes NF.

Sve prednosti na jedan pogled

Visoka stabilnost pri pečenju, čak i kod višestrukog pečenja



Lijevi zub: Initial LiSi

Desni zub: Standardna litij-disilikatna keramika za fasetiranje

bez gubitka vrijednosti boje



uz zadržavanje internih svojstava

Posebno izrađena i prilagođena dinamici svjetla litij-disilikatnih osnova



Lijevi zub: Initial LiSi

Desni zub: Standardna litij-disilikatna keramika za fasetiranje

Raznolikost specijalnih praškova poput Fluo Dentins (FD), koji nudi prirodnu fluorescenciju, zadržavajući pravilnu ravnotežu vrijednosti boje te INSides (IN) koji kombinira zasićenost boje i fluorescenciju istog praška.



Praškovi boja za incizalno područje poput Enamel Opal (EOP), Translucent Modifiers (TM) ili Clear Fluorescent (CL-F) prilagođeni su raspršivanju okolnog svjetla te omogućuju prirodni izgled.

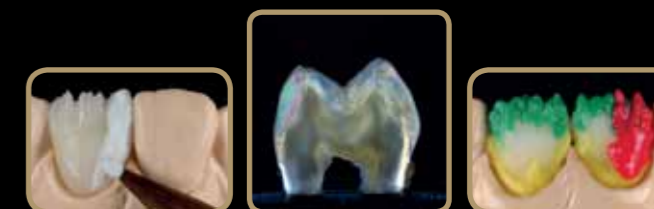
Niski raspon temperature pečenja i točno međusobno usklađeni koeficijenti toplinske ekspanzije



Glinična keramika s optimiranom strukturom kristala omogućuje prirodnije optičke efekte i nudi izvrsnu prirodnu estetiku



Sveobuhvatni sustav boja i slojevanja sukladno potvrđenom Initial bioestetskom konceptu boja



Brzi, estetski i ekonomični rezultati

Bilo da se odabere cut-back slojevanje, individualno slojevanje ili tehnika bojenja jednokomadnih radova, GC Initial LiSi sustavno nudi potrebne alate za brzu izradu.



• Modularni pristup: sastav kompleta za osnovno i napredno korištenje

• Savršeno kompatibilno s IQ Lustre Pastes NF nudi interno/eksterno rješenje boje i sjaja



Upravlajte svim izazovima litij-disilikatnih materijala pomoću GC Initial LiSi



GC Initial LiSi - Savršeni izbor za upravljanje svim izazovima

GC Initial LiSi Osnovni komplet



Sastav kompleta:

GC Initial LiSi, Dentinska, D-A1/D-A2/D-A3/D-B1/D-B2/D-C2, 20 g
 GC Initial LiSi, Caklinska, E-57/E-58/E-59/E-60, 20 g
 GC Initial LiSi, Prozirna fluorescentna, CL-F, 20 g
 GC Initial LiSi, Translucentna, TN/TO, 20 g
 GC Initial LiSi, Dentinska bijeljenje, BLD-2, 20 g
 GC Initial LiSi, Caklinska bijeljenje, BL-E, 20 g
 GC Initial LiSi, Translucentni Modifikator, TM-01/TM-05, 20 g
 GC Initial AL,Zr,Ti / INVIVO-INsitu za glaziranje, GL, 10 g, LiSi
 GC Initial AL,Zr,Ti / INVIVO-INsitu tekućina za glaziranje, 25 ml, LiSi
 GC Initial LiSi, Tekućina za modeliranje, 50 ml
 GC Initial LiSi Karta boja
 GC Initial LiSi Tehnički priručnik

GC Initial LiSi Komplet za napredno korištenje



Sastav kompleta:

GC Initial LiSi, Caklinska okluzalna, EO-15, 20 g
 GC Initial LiSi, Dentinska fluorescentna, FD-91/FD-92/FD-93, 20 g
 GC Initial LiSi, Caklinska opalescentna, EOP-2/EOP-3/EOP-4, 20 g
 GC Initial LiSi, Cervikalna translucentna, CT-22/CT-23/CT-24/CT-25, 20 g
 GC Initial LiSi, INside, IN-41/IN-42/IN-43/IN-44/IN-45/IN-46/
 IN-47/IN-48/IN-49/IN-50/IN-51, 20 g
 GC Initial LiSi, Tekućina za modeliranje, 50 ml

initial
GC LiSi

Upravlajte
izazovima
litij-disilikatnog
materijala



GC Initial Lustre Pastes NF komplet V-boje

- 5 osnovnih boja za izradu rada iz V-boja na najlakši način.
- 9 boja za napredno korištenje za poticanje vaše umjetničke strane i bojanje bijelih mrlja, dekalifikacija, tankih linija i pukotina.

Slike uz dozvolu:

Michael Brüsck, Njemačka | Joshua Polansky, SAD | Djemal Ibraimi, Švicarska | Simone Maffei, Italija | Javier Tapia, Španjolska

GC EUROPE N.V.

Head Office
Researchpark
Haasrode-Leuven 1240
Interleuvenlaan 33
B-3001 Leuven
Tel. +32.16.74.10.00
Fax. +32.16.40.48.32
info@gceurope.com
www.gceurope.com

GC EUROPE N.V.

GC EEO - Croatia
Siget 19b
HR - 10020 Zagreb
Tel. +385.1.61.54.597
Fax. +385.1.61.54.597
croatia@eoo.gceurope.com
www.eoo.gceurope.com

'GC.'

'GC.'

z L LF HR 7 65 09/15