

Совладајте ги вашите ЛИТИУМ ДИСИЛИКАТНИ предизвици

Со Initial LiSi, GC нуди високо-естетска керамика за фасетирање на база на фелдшпар, адаптирана на светлосната динамика на литиум дисиликатната основа. Со зголемувањето на популарноста на овој тип на скелетна основа, GC сега нуди решение за високо-естетски и издржливи реставрации за долготрајно задоволство кај пациентите.

GC Initial LiSi се карактеризира со прецизно адаптиран коефициент на термална експанзија (СТЕ), ниски температури на печење и максимална стабилност дури и после неколку печења. Но, Initial LiSi главно ќе Ве воодушеви со неговата извонредна естетика врз скелетите од литиум дисиликат, особено во однос на нивната оптичка динамика.

Новата специјална керамика за фасетирање може да се користи во обата случаи, кај индивидуално наслојување и техника со засекување, следејќи го докажаниот концепт на Initial керамиката - Еден систем на бои - Една техника на наслојување.

Ако сакате да одите чекор понатаму, потполно анатомските скелети може да бидат дополнително разубавени со GC Initial Lustre Pastes NF.



Сите придобивки - брз преглед

Висока стабилност при печење,
дури и по неколку печења



Лев заб:
Initial LiSi

Десен заб:
стандардна литиум дисиликатна керамика
за фасетирање

без губиток на вредноста



задржување на внатрешната
карактеризација

Специјално дизајнирани и
адаптирани на светлосната
динамика на скелетите од литиум
дисиликат



Лев заб:
Initial LiSi

Десен заб:
стандардна литиум дисиликатна керамика
за фасетирање

Мноштво од специјални прашоци како што се флуодентините (FD) нудат природна флуоресценција, истовремено задржувајќи ја вистинската рамнотежа на вредноста и инсајдите (IN) кои ги комбинираат интензитетот на бојата и флуоресцентноста во истиот прашок.



Инцизалните прашоци како емајл опал (ЕОП), трансlucent модификаторите (ТМ) или клиар флуоресцент (CL-F) се адаптирани да ја распрснуваат околната светлина, обезбедувајќи природен изглед.

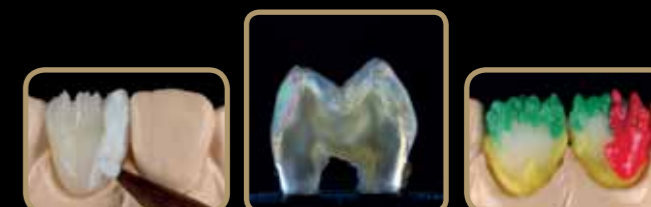
Ниска температура на печење и
прецизно вкрстени коефициенти
на термална експанзија



Керамика на база на фелдшпар со оптимизирана кристална структура која резултира со многу природни оптички ефекти давајќи супериорна природна естетика



Севкупните бои и системот на наслојување го следат докажаниот концепт - Initial концепт на био-естетски бои



Брзи естетски и економични резултати

Без оглед дали работите техника на слоеви со засекување, индивидуално наслојување или техника со монолитски пристап, GC Initial LiSi систематски ви ги нуди вистинските алатки да го направите тоа за многу кратко време.



• Модуларен пристап: Основен и напреден сет

• Совршено компатибилен со IQ Lustre Pastes NF нуди решенија за внатрешно/надворешно нанесување на боја и сјај



Совладајте ги сите ваши
ЛИТИУМ ДИСИЛИКАТНИ
предизвици со Initial LiSi од GC





GC Initial LiSi - Совршен избор за да ги совладате сите Ваши предизвици

GC Initial LiSi Основен Сет



Сетот содржи:

GC Initial LiSi, Dentin, D-A1/D-A2/D-A3/D-B1/D-B2/D-C2, 20 g
 GC Initial LiSi, Enamel, E-57/E-58/E-59/E-60, 20 g
 GC Initial LiSi, Clear Fluorescence, CL-F, 20 g
 GC Initial LiSi, Translucent, TN/TO, 20 g
 GC Initial LiSi, Bleach Dentin, BLD-2, 20 g
 GC Initial LiSi, Bleach Enamel, BL-E, 20 g
 GC Initial LiSi, Translucent Modifier, TM-01/TM-05, 20 g
 GC Initial AL,Zr,Ti / INvivo-INsitu Glaze, GL, 10 g, LiSi
 GC Initial AL,Zr,Ti / INvivo-INsitu Glaze Liquid, 25 ml, LiSi
 GC Initial LiSi, Modelling Liquid, 50 ml
 GC Initial LiSi Табела на бои
 GC Initial LiSi Техничко упатство

GC Initial LiSi Напреден Сет



Сетот содржи:

GC Initial LiSi, Enamel Occlusal, EO-15, 20 g
 GC Initial LiSi, Fluo-Dentin, FD-91/FD-92/FD-93, 20 g
 GC Initial LiSi, Enamel Opal, EOP-2/EOP-3/EOP-4, 20 g
 GC Initial LiSi, Cervical Translucent, CT-22/CT-23/CT-24/CT-25, 20 g
 GC Initial LiSi, INside, IN-41/IN-42/IN-43/IN-44/IN-45/IN-46/
 IN-47/IN-48/IN-49/IN-50/IN-51, 20 g
 GC Initial LiSi, Modelling Liquid, 50 ml

GC Initial Lustre Pastes NF Set V-бои



- 5 Основни бои за да се постигне реставрација на најлесен начин.
- 9 Напредни бои, за да ја истакнете вашата уметничка страна и да насликате бели точки, декалцификации, тенки линии и пукнатини.

initial
LiSi
од GC

Совладајте ги вашите литиум дисиликатни предизвици

За сликите благодарност до:
 Michael Brusch, Германија | Joshua Polansky, САД | Djemal Ibraimi, Швајцарија | Simone Maffei, Италија | Javier Tapia, Шпанија

GC EUROPE N.V.
 Head Office
 Researchpark
 Haasrode-Leuven 1240
 Interleuvenlaan 33
 B - 3001 Leuven
 Tel. +32.16.74.10.00
 Fax. +32.16.40.48.32
 info@gceurope.com
 www.gceurope.com

GC EUROPE N.V.
 GC EEO
 Siget 19b
 HR - 10020 Zagreb
 Tel. +385.1.46.78.474
 Fax. +385.1.46.78.473
 info@eoo.gceurope.com
 www.eoo.gceurope.com

Овластен дистрибутер
 за Македонија:
 ДЕНТОМЕД-М
 Ул. "Бојмија" бр. 2/2
 Пошт. фак. 182
 1000 Скопје
 Тел./Факс: 02/24.62.739
 Тел. 02/24.64.781
 dentomed@t-home.mk

