

# Obvladujte svoje izzive z litijum disilikatno keramiko

Z Initial LiSi, GC ponuja visoko estetski feldšpatski venirni porcelan prilagojen na svetlobno dinamiko litijum disilikatnih ogrodij. Takšna ogrodja postopoma pridobivajo na popularnosti zato zdaj GC ponuja rešitve za visoko estetske in dolgotrajne izdelke za dolgoročno zadovoljstvo pacientov.

Značilnosti GC Initial LiSi so natančno prilagojen koeficient termične ekspanzije (CTE), nizka temperatura peke in maksimalna stabilnost tudi po več pečenjih. Initial LiSi vas bo impresioniral z odlično estetiko na litijum disilikatnih ogrodjih, še posebno s svojo optično dinamiko.

Ta nova specialna keramika se lahko uporablja tako v tehniki individualnega plastenja ali v cut-back tehniki, če se sledi dokazanemu konceptu - en sistem barv - ena tehnika nanašanja.

Če želite stopiti korak dlje, kompletno anatomsko ogrodje je mogoče povečati z barvanjem in uporabo GC Initial Lustre Pastes NF.

## Vse prednosti na prvi pogled

Visoka stabilnost pri pečenju keramike, tudi po večih ciklih



brez izgube svetlosti



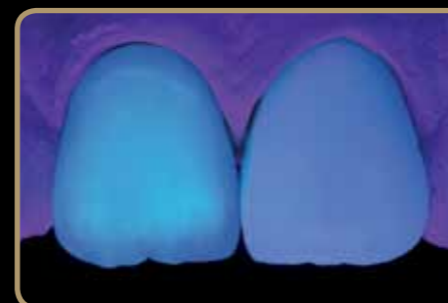
z obstojnostjo internih karakteristik

Posebno oblikovan in prilagojen na svetlobno dinamiko litijum disilikatnih ogrodij



Levi zob:  
Initial LiSi

Desni zob:  
standardna litijum disilikat venirna keramika



Različni specialni prahovi kot so Fluo Dentins (FD) ponujajo naravno fluorescence medtem, ko ohranjajo pravo ravnovesje svetlosti in Insides (IN), ki združujejo intenziteto in fluorescence v istem prahu.



Incizalni prahovi kot je Enamel Opal (EOP), Translucent Modifiers (TM) ali Clear Fluorescent (CL-F) so prilagojeni, da razpršijo svetlobo okolice in tako ponudijo naravni izgled izdelka.



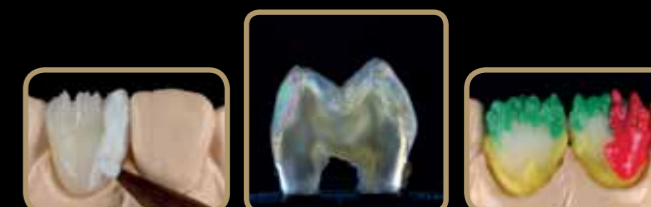
Nizek razpon temperature peke in natančno navzkrižno ujemanje koeficientov termične ekspanzije



Keramika osnovana na feldšpatski z optimizirano kristalno strukturo, posledično ponuja bolj naravne optične efekte in nudi superiorno naravno estetiko



Obsežna barvna lestvica in sistem plastenja sledi dokazanemu Initial bio-estetskemu konceptu barv



Hitri, estetski in ekonomski rezultati

Bodisi, da izberete cut-back tehniko, individualno plastenje ali monolitsko paint-on tehniko, GC Initial LiSi vam sistematično ponuja prava orodja za izpeljavo v zelo kratkem času.



- Modularni pristop: Basic & Advanced set, ki sestavljata sistem
- Odlično kompatibilen z IQ Lustre Pastes NF, ki ponujajo rešitve za notranjo/zunanjo barvo & sijaj pri paint-on



Obvladujte vse svoje izzive  
z litijum disilikatno  
keramiko GC Initial LiSi



## GC Initial LiSi - Odlična izbira za mojstrstvo pri vseh vaših izzivih

### GC Initial LiSi Basic set



#### Sestava seta:

GC Initial LiSi, Dentin, D-A1/D-A2/D-A3/D-B1/D-B2/D-C2, 20 g  
 GC Initial LiSi, Enamel, E-57/E-58/E-59/E-60, 20 g  
 GC Initial LiSi, Clear Flourescence, CL-F, 20 g  
 GC Initial LiSi, Translucent, TN/TO, 20 g  
 GC Initial LiSi, Bleach Dentin (beljen), BLD-2, 20 g  
 GC Initial LiSi, Bleach Enamel (beljen), BL-E, 20 g  
 GC Initial LiSi, Translucent Modifier (spreminjevalec),  
 TM-01/TM-05, 20 g  
 GC Initial AL, Zr, Ti /IN vivo-Insitu glazura, GL, 10 g, LiSi  
 GC Initial AL, Zr, Ti /IN vivo-Insitu glazurna tekočina, 25 ml, LiSi  
 GC Initial LiSi, modelirna tekočina, 50 ml  
 GC Initial LiSi barvna karta  
 GC Initial LiSi tehnični priročnik

### GC Initial LiSi Advanced set



#### Sestava seta:

GC Initial LiSi, Enamel okluzalni, EO-15, 20 g  
 GC Initial LiSi, Fluo-Dentin, FD-91/FD-92/FD-93, 20 g  
 GC Initial LiSi, Enamel Opal, EOP-2/EOP-3/EOP-4, 20 g  
 GC Initial LiSi, Cervikalni Translucent, CT-22/CT-23/CT-24/  
 CT-25, 20 g  
 GC Initial LiSi, Inside, IN-41/IN-42/IN-43/IN-44/IN-45/IN-46/  
 IN-47/IN-48/IN-49/IN-50/IN-51, 20 g  
 GC Initial LiSi, modelirna tekočina, 50 ml

GC  
*initial*  
LiSi

Obvladajte  
svoje izzive  
z litijum disilikatno  
keramiko



### GC Initial Lustre paste NF set V-barve

- 5 osnovnih barv, da dosežemo V-barvno prevleko na najenostavnejši način.
- 9 nadaljevalnih barv, da pokažete svojo umetniško žilico in narišete bele madeže, dekalifikacije, kratke lasne linije, linije pok.

Slike z dovoljenjem:  
Michael Brüsich, Nemčija | Joshua Polansky, ZDA | Djemal Ibraimi, Švica | Simone Maffei, Italija | Javier Tapia, Španija

**GC EUROPE N.V.**  
 Head Office  
 Researchpark  
 Haasrode-Leuven 1240  
 Interleuvenlaan 33  
 B-3001 Leuven  
 Tel. +32.16.74.10.00  
 Fax. +32.16.40.48.32  
 info@gceurope.com  
 www.gceurope.com

**GC EUROPE N.V.**  
 GC EEO - Slovenia  
 Šlandrov trg 40  
 SLO - 3310 Žalec  
 Tel. +386.3.710.32.70  
 Fax. +386.3.710.32.71  
 slovenia@eoo.gceurope.com  
 www.eoo.gceurope.com

**'GC.'**

**'GC.'**